



# UTILIZAÇÃO DA TERMOGRAFIA INFRAVERMELHO NOS PARÂMETROS REPRODUTIVOS DE TOUROS DA RAÇA BRAFORD EM DIFERENTES ESTAÇÕES DO ANO

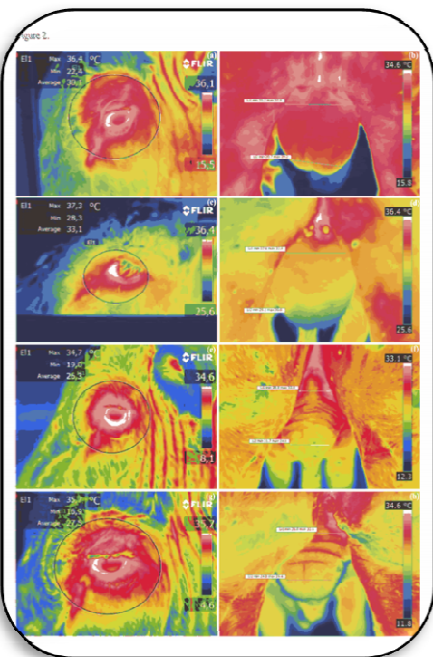


## OBJETIVO

Avaliar os efeitos estacionais do ambiente sobre a qualidade espermática de touros de corte, utilizados em monta natural, com apoio metodológico da termografia infravermelho.

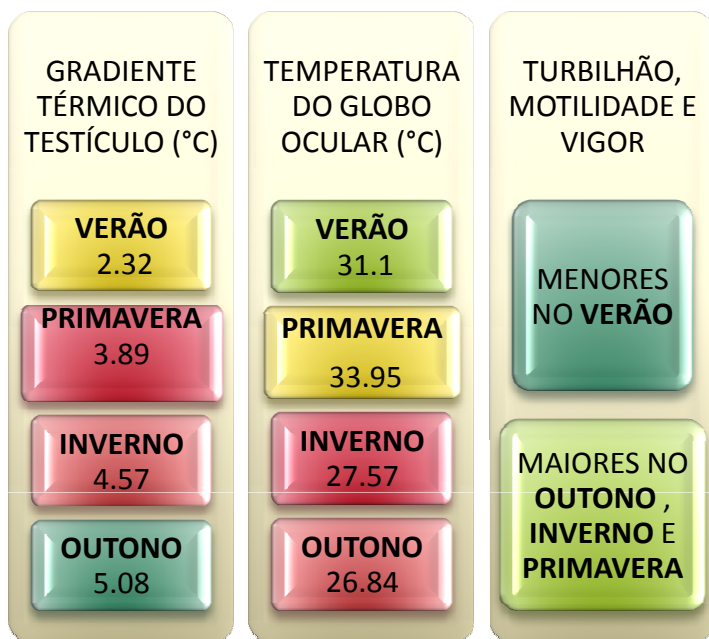
## MATERIAIS E MÉTODOS

Foram avaliados 17 touros da raça Braford quanto aos efeitos do índice de temperatura e umidade (ITU), nas quatro estações do ano, sobre a aptidão reprodutiva do exame clínico geral, exame clínico especial, exame seminal e exame comportamental (libido e habilidade física)

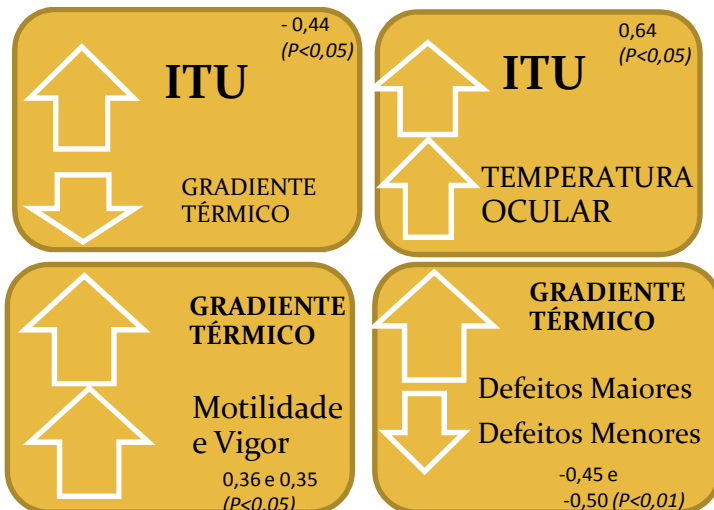


Os dados térmicos da temperatura ocular, temperatura do pólo distal, pólo proximal e gradiente de temperatura do testículo foram avaliadas por meio da termografia infravermelho

## RESULTADOS



Correlações encontradas:



## CONCLUSÃO

Esse experimento demonstrou que a avaliação da aptidão reprodutiva de touros por utilização da termografia infravermelho pode ser um método auxiliar com potencial para aferir a qualidade espermática de touros Braford em regiões subtropicais

Figura 1. Imagem termográfica da região ocular e escrotal.  
Fonte: Sílvio Renato O. Menegassi