

## Objetivo

- Investigar, por meio da TCFC, a ocorrência de possíveis variações do canal mandibular e do forame mental em uma população do sul do Brasil.

## Metodologia

- Estudo retrospectivo aprovado no Comitê de Ética em Pesquisa da FO-UFPEL (27/2013)
- Amostra: 99 exames de TCFC realizados entre 2012 e 2014 em uma Clínica Privada (Pelotas/RS)
- Critérios de inclusão:
  - Mostrar toda a extensão do corpo da mandíbula
  - Sem patologias, fraturas ou reabsorção severa do rebordo alveolar
- Avaliação pelo software iCat Vision®
- Dois avaliadores (Índice Concordâncias = 0,72)
- Variáveis:
  - Sexo e idade/faixa etária dos pacientes (99 pacientes)
  - Variações do CM (198 hemi-mandíbulas)
  - Variações do FM (198 hemi-mandíbulas)
- Avaliação por estatística descritiva e teste Qui-quadrado ( $\alpha$  5%) comparando as variações anatômicas por sexo dos pacientes e lado da mandíbula

CMB = Canal Mandibular Bífido  
CMT = Canal Mandibular Trífido  
FMA = Forame Mental Acessório



Figura 2.3: CMB Dental – Corte Sagital

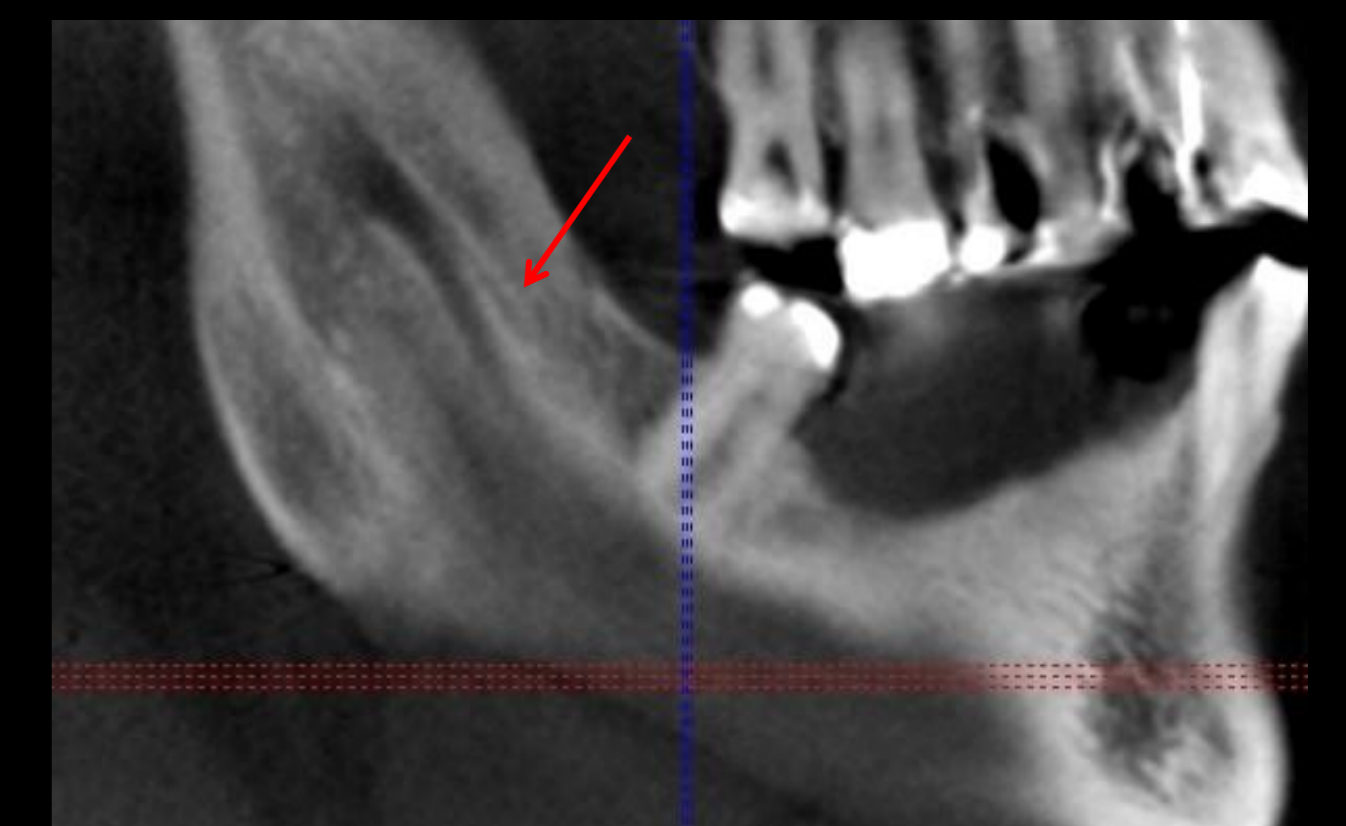


Figura 2.4: CMB Retromolar – Corte Sagital

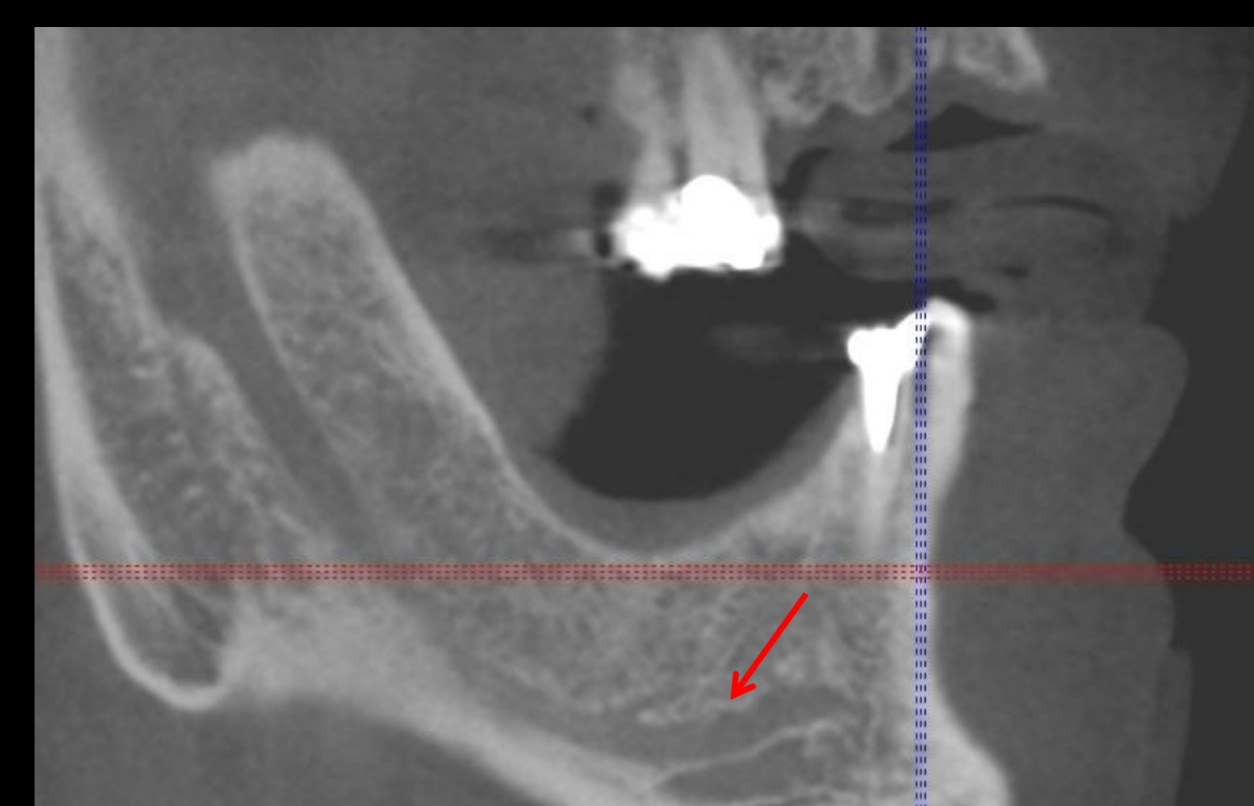


Figura 2.5: CMB Anterior – Corte Sagital

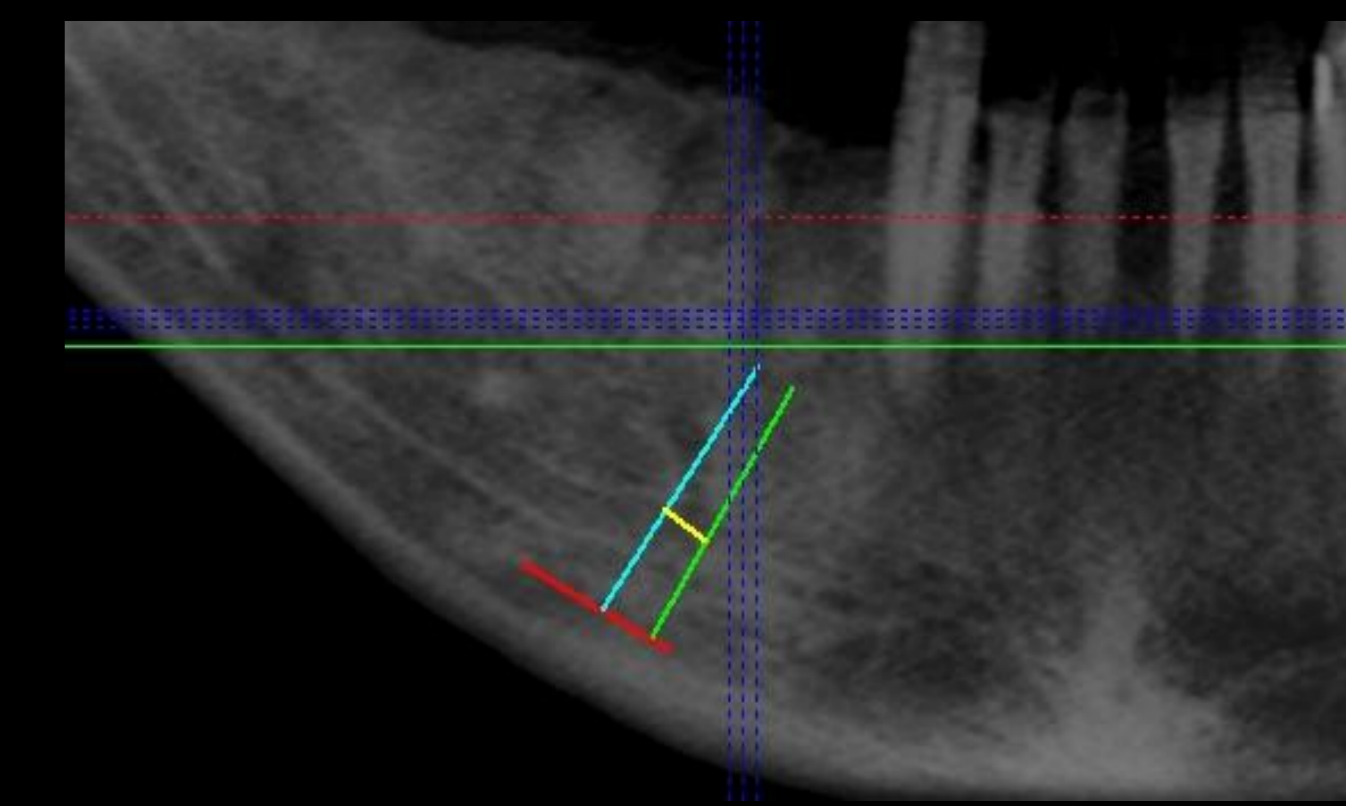


Figura 3: Presença e medida da alça anterior do CM – Corte Panorâmico

### Avaliação do CM

- Diâmetro na região de 3º molar e 1º molar (Figura 1), presença de CMB ou CMT, classificação dos CMB e dos CMT (Figuras 2.1, 2.2, 2.3, 2.4 e 2.5) e presença de alça anterior (Figura 3)



Figura 1: Diâmetro do CM na região de 3º M – Corte Transversal

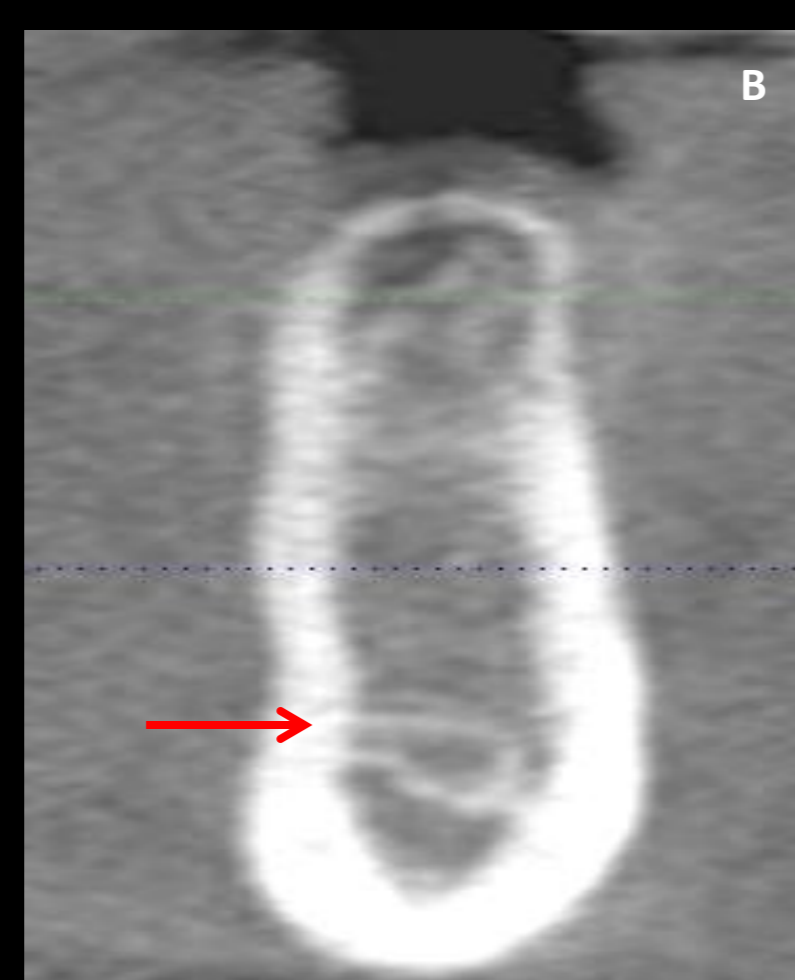


Figura 2.1: CMB Lingual – Corte Transversal



Figura 2.2: CMB Vestibular – Corte Transversal

### Avaliação do FM

- Presença e quantidade de FM acessório (FMA) (Figura 4), localização, posição e diâmetro do FMA, relação do FMA com o FM e com CM (Figura 5)

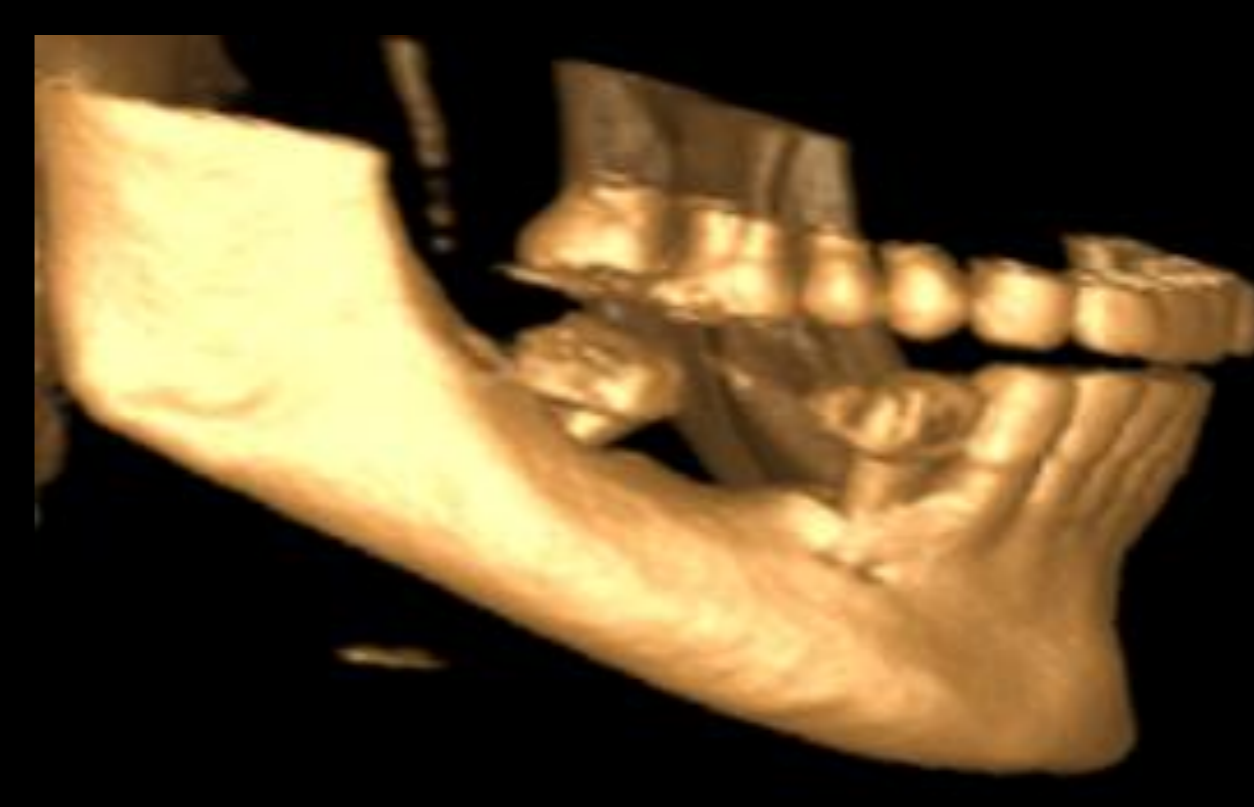


Figura 4: Presença de FMA – Reconstrução 3D

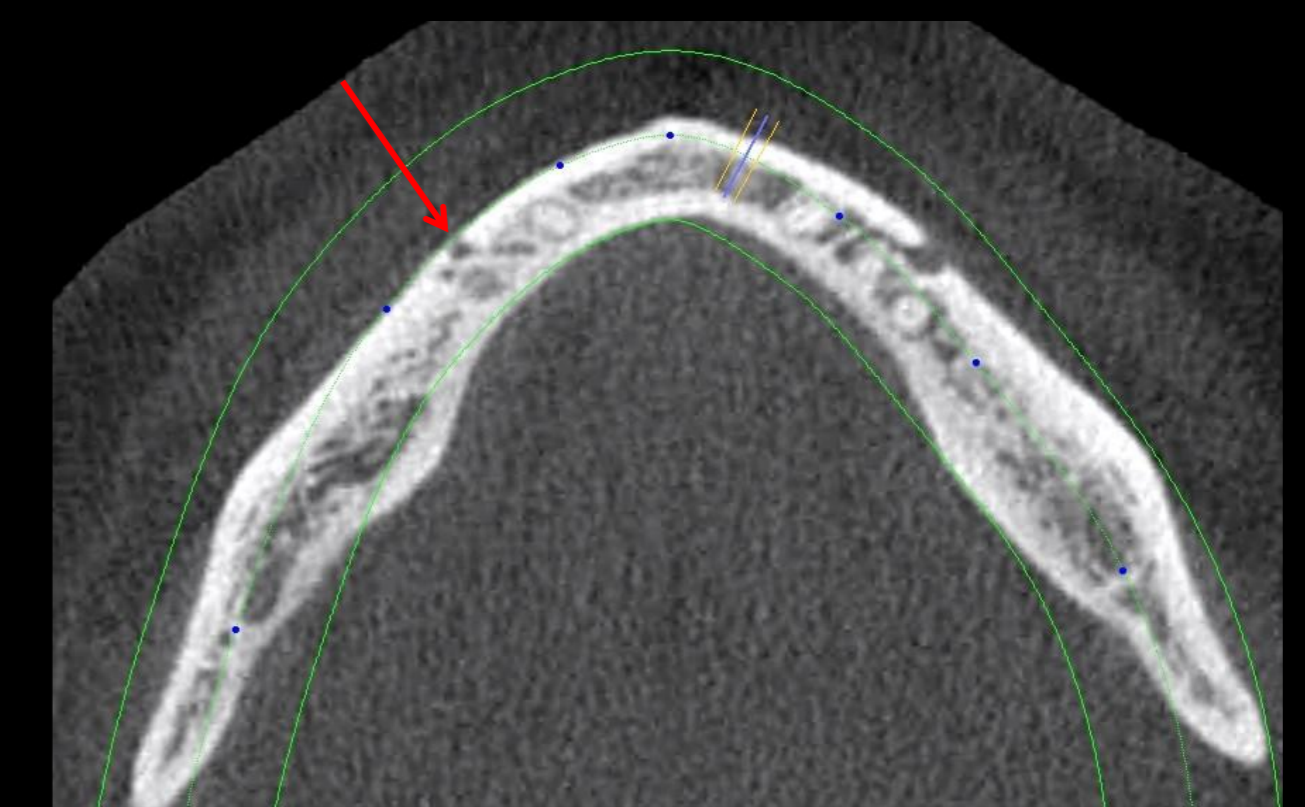


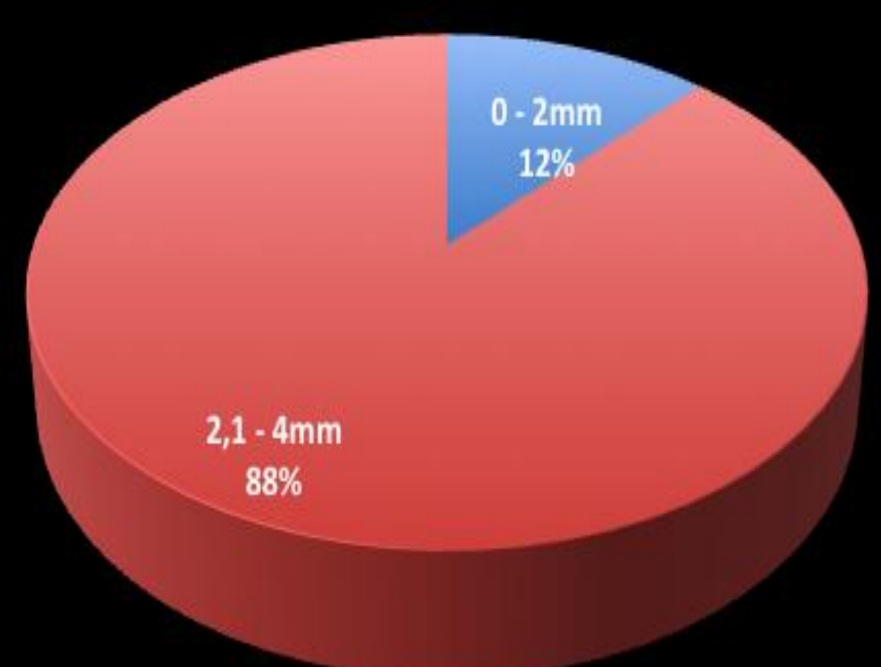
Figura 5: Relação de FMA com CM – Corte Axial

## Resultados

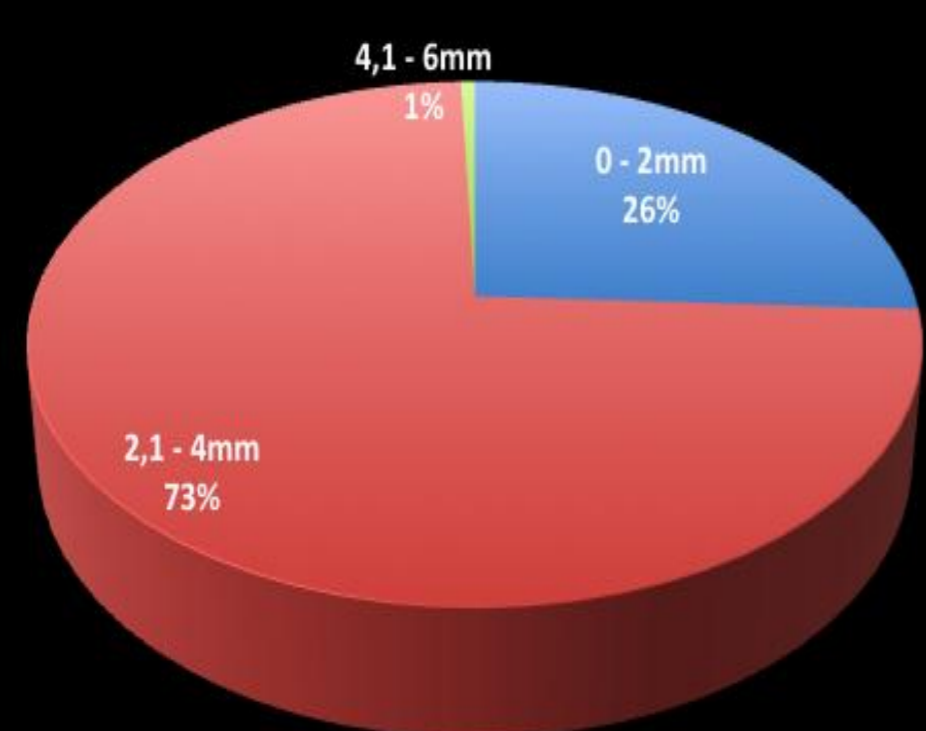
- Maioria dos pacientes (59,6%) do sexo masculino
- Média de Idade = 54,14 ( $\pm$  14,14) anos / 54,54% entre 50 e 69 anos
- CMB em 35 pacientes / 63 hemi-mandíbulas
- Alça Anterior do CM em 14 hemi-mandíbulas
- FMA em 2 pacientes / 2 hemi-mandíbulas

- Quantidade de FMA : 2 forames únicos
- Localização: 1 posterior ou abaixo do 1º M e 1 entre 1º M e 2º Pm
- Posição do FMA em relação ao FM: 2 Pósterio-Superiores
- Relação entre FMA e FM: apenas 1
- Relação entre FMA e CM: apenas 1

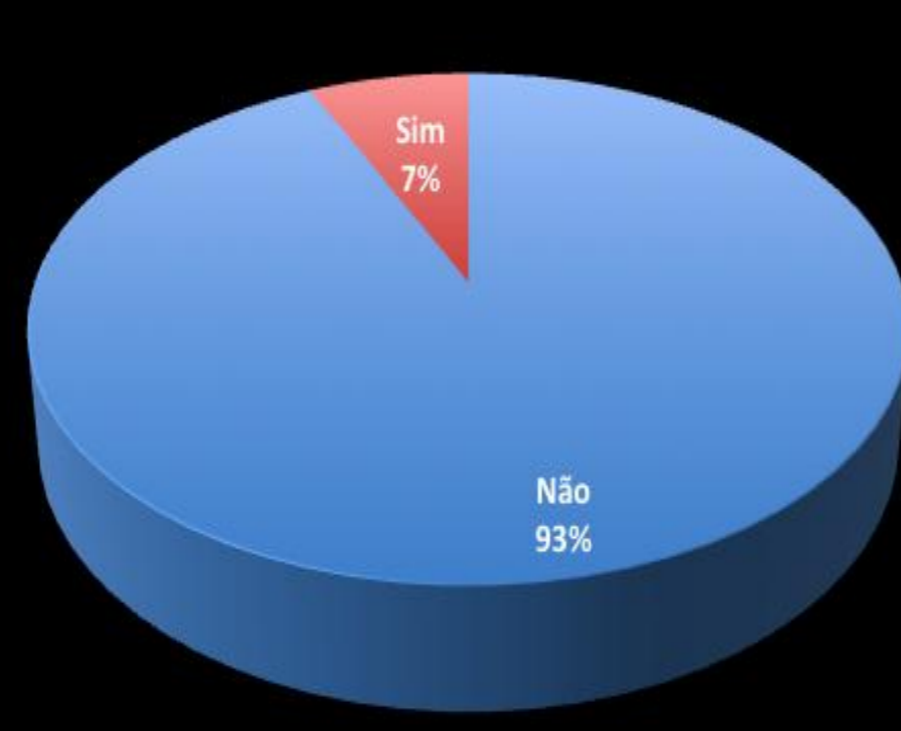
Diâmetro CM / 3º M (Média = 2,57mm)



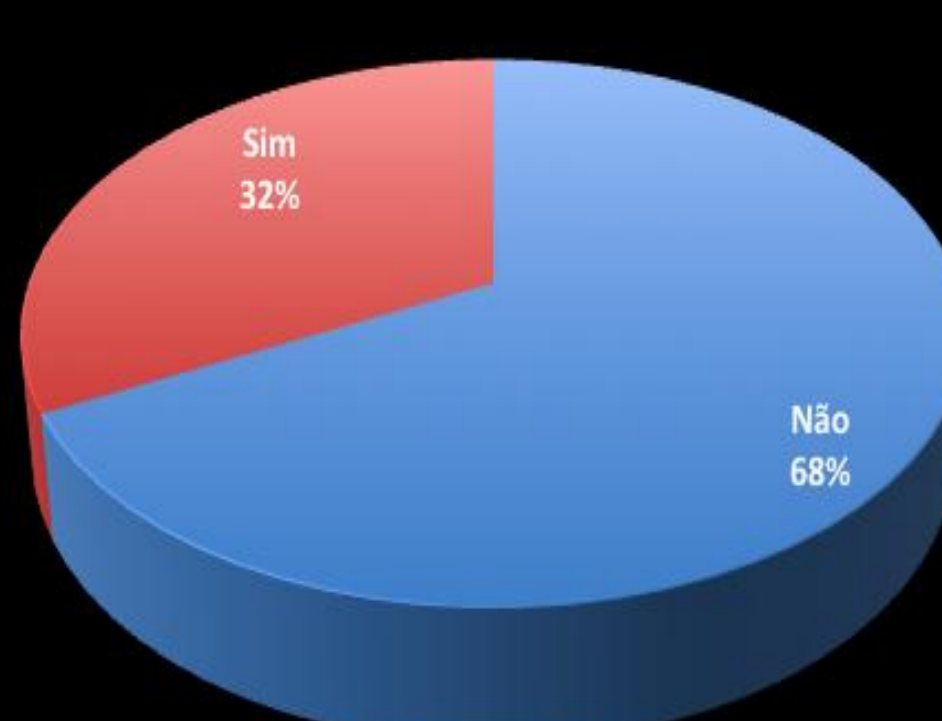
Diâmetro CM / 1º M (Média = 2,42mm)



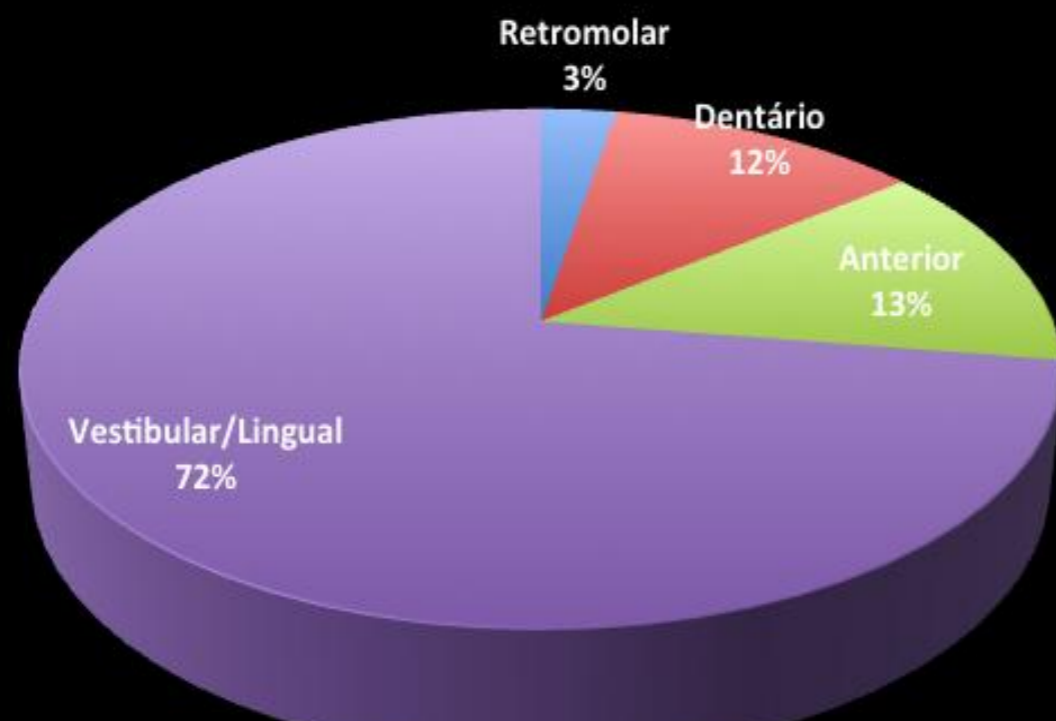
Presença de Alça Anterior do CM (Média = 1,87)



Presença de CM Bífido / Trífido



Classificação do CM Bífido / Trífido



Presença de FMA

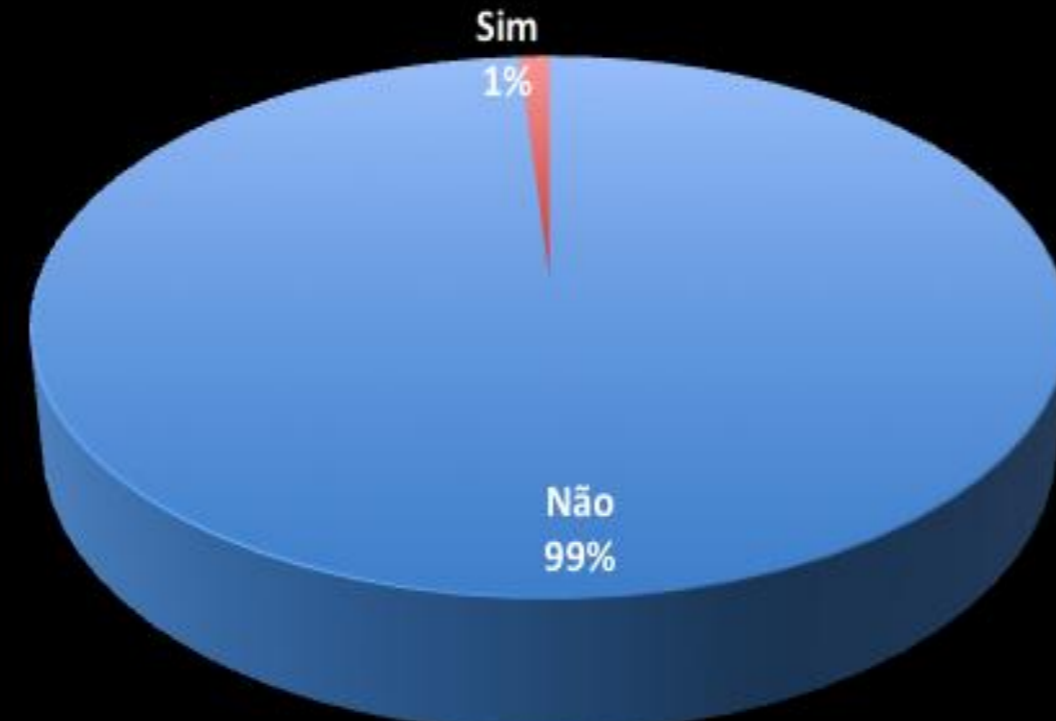


Tabela 2: Valores absolutos, e resultado do teste Qui-quadrado, para presença das variáveis avaliadas, de acordo com o sexo dos pacientes e o lado da mandíbula

		Casos Presente (Total de Amostras)		Valor p*
		Masculino	Feminino	
Canal Mandibular Bífido	Sexo	28 (57)	16 (39)	0,047**
		Feminino	16 (39)	
		Total	44 (96***)	
Lado	Direito	34 (97)	29 (96)	0,275
	Esquerdo	29 (96)	63 (193***)	
	Total	63 (193***)		
Forame Mental Acessório	Sexo	2 (59)	0 (40)	0,745
		Feminino	0 (40)	
		Total	2 (99)	
Lado	Direito	2 (99)	0 (99)	0,477
	Esquerdo	0 (99)	2 (198)	
	Total	2 (198)		
Alça do Canal Mandibular	Sexo	8 (58)	4 (39)	1,000
		Feminino	4 (39)	
		Total	12 (97***)	
Lado	Direito	7 (99)	7 (99)	0,756
	Esquerdo	7 (99)	14 (198)	
	Total	14 (198)		

\* Utilizada correção de continuidade de Yates em células com contagem menor que 5

\*\* Estatisticamente significativa pelo teste qui-quadrado

\*\*\* Falta de informação

## Conclusão

- Conclui-se que o CMB foi observado em um percentual significativo da população quando o exame de TCFC é utilizado. Contudo, as outras variações avaliadas não foram expressivas, mesmo utilizando um exame de alta precisão, sugerindo a falta de prevalência das mesmas na população avaliada.