

1 OBJETIVO

Comparar o grau de inclinação mesio-distal de terceiros molares inferiores e superiores impactados, em radiografias panorâmicas e periapicais, para avaliar se o uso isolado da radiografia panorâmica é suficiente para avaliar a posição destes dentes

2

METODOLOGIA

- Amostra:
 - * Radiografias panorâmicas e periapicais digitalizadas
 - * 112 terceiros molares
 - * 53 maxilares e 59 mandibulares
- Inclinação MD dos 3° molares: determinada pelo ângulo formado entre o longo eixo do terceiro molar e do segundo molar adjacente (Figuras 1 e 2)
- Software Corel Draw®
- 3 avaliadores independentes (98,2% de concordância pelo teste de Pearsons ($p < 0,01$))

• Classificação (Sant'Ana et al., 2009):

- * distoangular (-30° a $-4,9^\circ$)
- * vertical (-5° a 5°)
- * mesioangular ($4,9^\circ$ a $54,9^\circ$)
- * horizontal (55° a 105°)

• Ângulos mensurados nos dois tipos de radiografias foram comparados por meio do teste Wilcoxon, com intervalo de confiança de 95%.

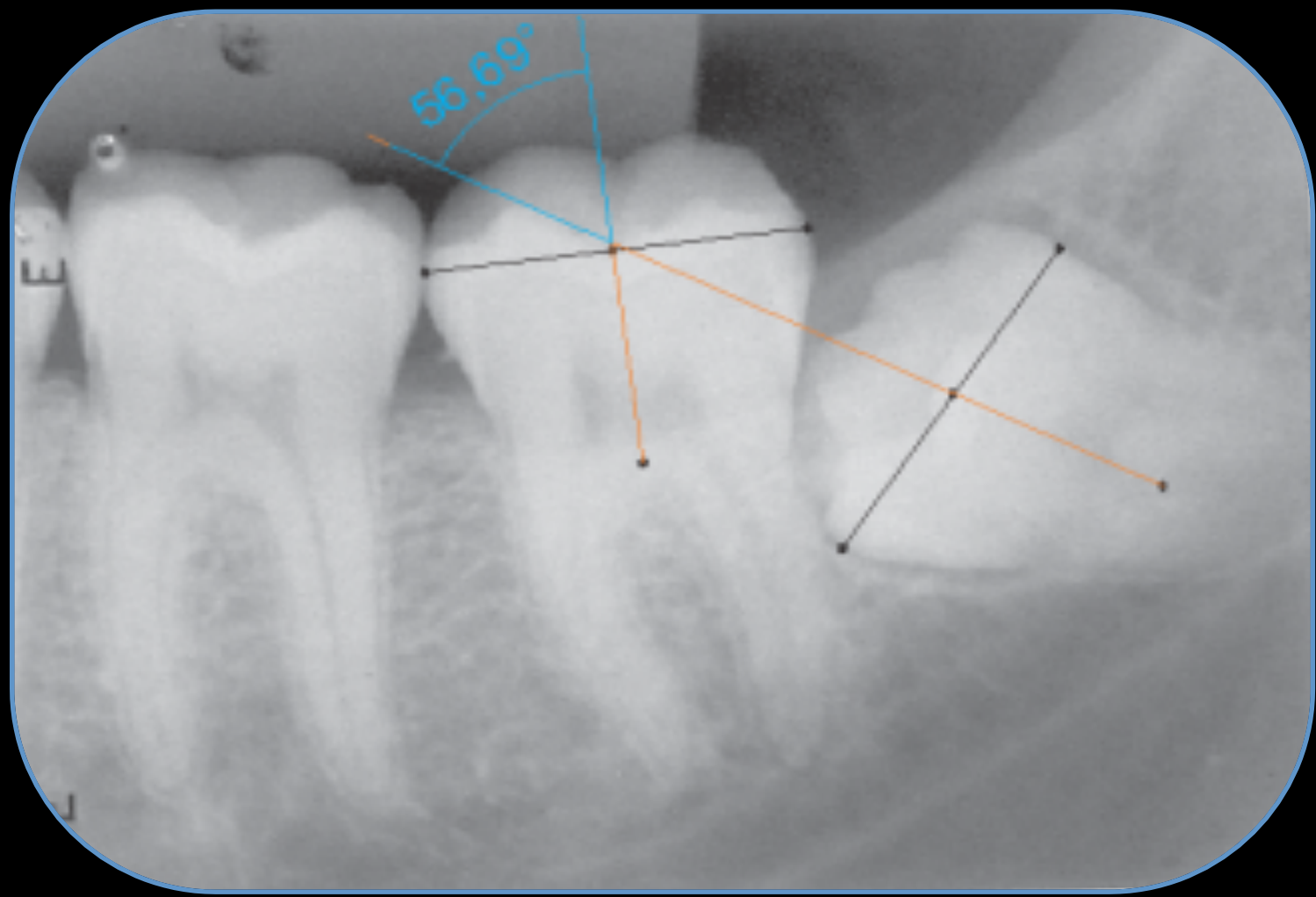


Figura 1: Inclinação MD de um dente 38 mensurada em uma radiografia periapical

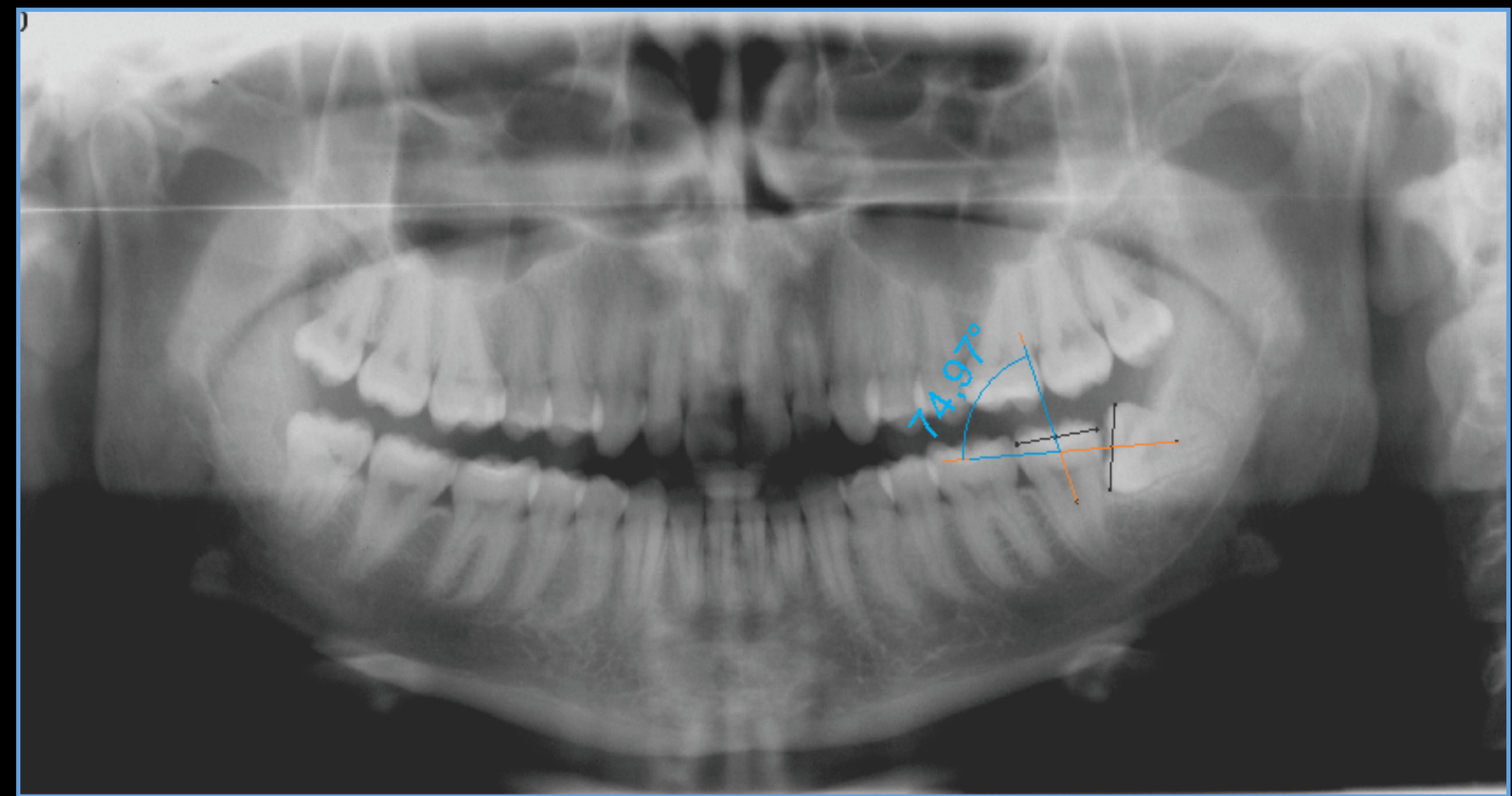


Figura 2: Inclinação MD do mesmo dente 38 mensurada na radiografia panorâmica

3 RESULTADOS

Tabela 1: Prevalência da posição dos 3° molares, superiores e inferiores, em radiografias panorâmicas e periapicais

		DA	V	MA	H
Dentes	Panorâmica	45 (84,9%)	8 (15,1%)	-----	-----
Superiores	Periapical	44 (83,0%)	7 (13,2%)	2 (3,8%)	-----
Dentes	Panorâmica	17 (28,8%)	9 (15,2%)	27 (45,7%)	6 (10,3%)
Inferiores	Periapical	13 (22,0%)	12 (20,3%)	28 (47,4%)	6 (10,3%)

DA= Distoangular; V= Vertical; MA= Mesioangular; H= Horizontal

Tabela 2: Média das medidas angulares obtidas em radiografias panorâmicas e periapicais de 3° molares superiores e inferiores

		Radiografia		Valor P
		Panorâmica	Periapical	
Dente	Superior	$-14,2^\circ (\pm 9,68^\circ)$	$-10,42^\circ (\pm 8,96^\circ)$	0,0065*
	Inferior	$12,47^\circ (\pm 24,9^\circ)$	$15,8^\circ (\pm 26,1^\circ)$	0,0047*

*Médias com diferença estatística significativa pelo teste de Wilcoxon pareado

4 CONCLUSÃO

- A distorção da radiografia panorâmica afeta a avaliação da angulação mesio-distal de terceiros molares impactados. Assim, para planejar a extração destes dentes, a imagem gerada com a radiografia panorâmica deve ser complementada com outros exames, preferencialmente com pequena dose de radiação, como é o caso da radiografia periapical