

HISTÓRICO

1920

1940

1960

1980

2000

2014

1918: Fundação: Hotel Nacional

Projeto do arquiteto Augusto Sartori, o edifício imponente com 6 pavimentos em estilo eclético-historicista e ricos detalhes distintos em cada pavimento seguia a tipologia de outros hotéis em Porto Alegre e ocupação de esquina, privilegiando-se de ambas as fachadas para ventilação dos dormitórios.

Funcionava ali o Hotel Nacional, que manteve suas atividades até a década de 1940, quando gradativamente entrou em declínio, até que veio a falir.



1953:

O edifício passa a ser sediar um escritório de engenharia.

Década de 1960 à 1990: Moritz e outros hotéis:

Nesse período o edifício abriga sucessivos hotéis novamente, dentre eles o Sete e o San Moritz, além de outros sem expressão, até que um terrível incêndio em 1991 devastou a edificação, permanecendo a fachada.



1991: incêndio

Década de 1990: Estacionamento

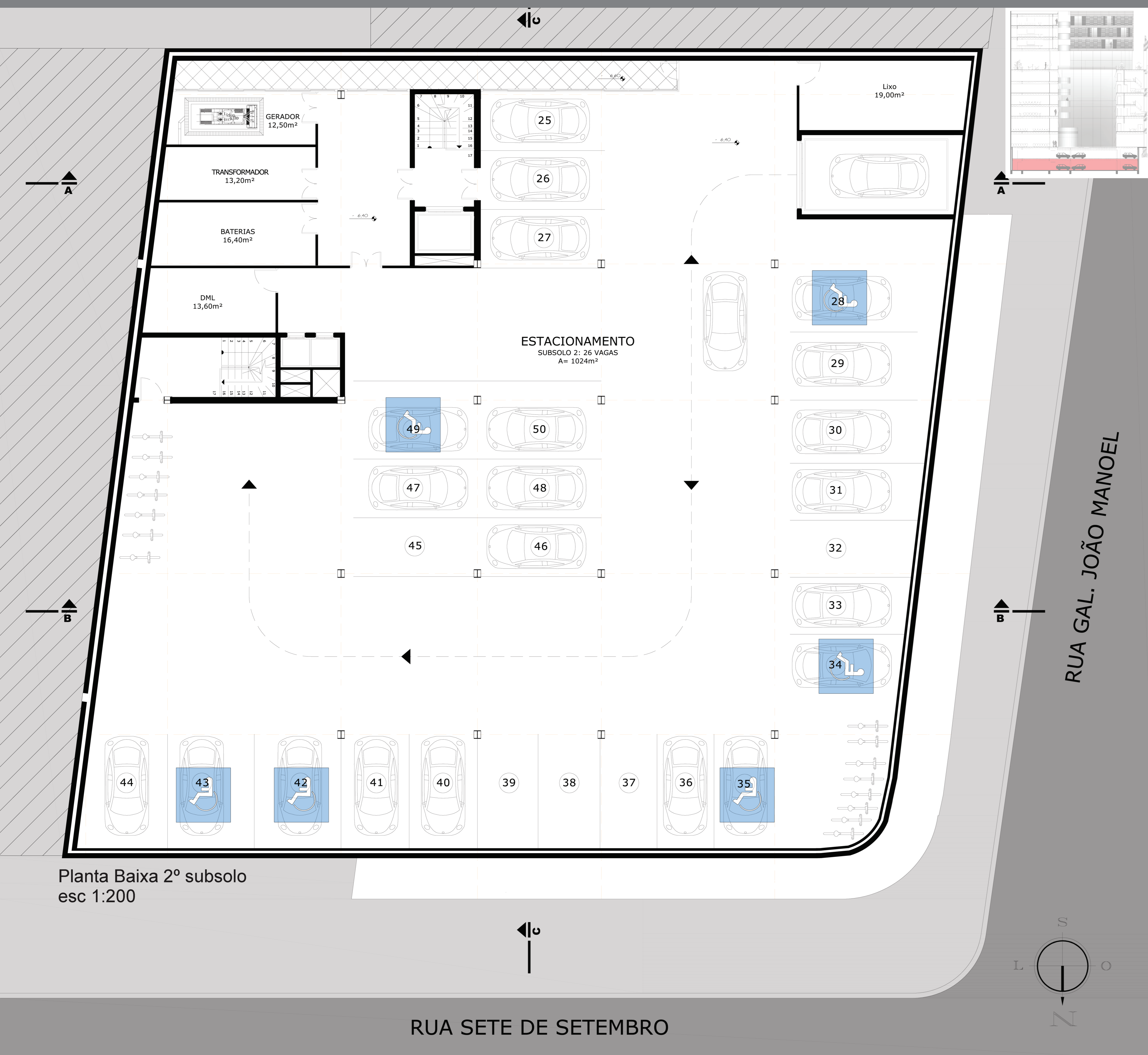
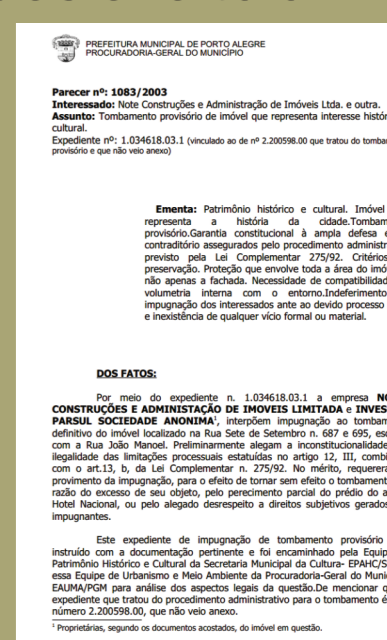
Após o incêndio, abriga um estacionamento a céu aberto e passa também a sofrer degradação.

Começa então a ser alvo de especulação. Em 2001 é protocolado na SMOV o projeto de um edifício que excedia em 10 pavimentos a fachada original.

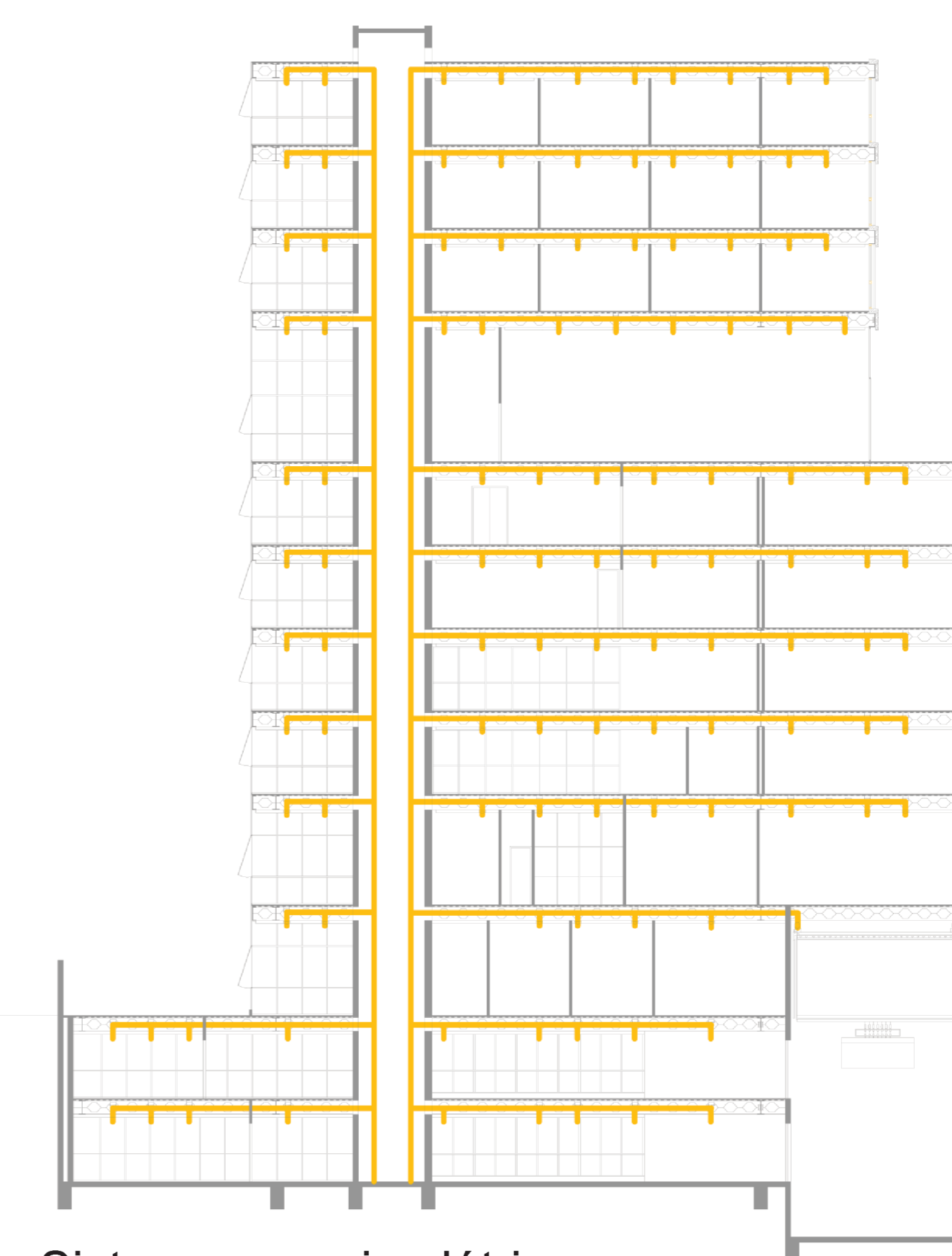


2003 à 2006: Patrimônio:

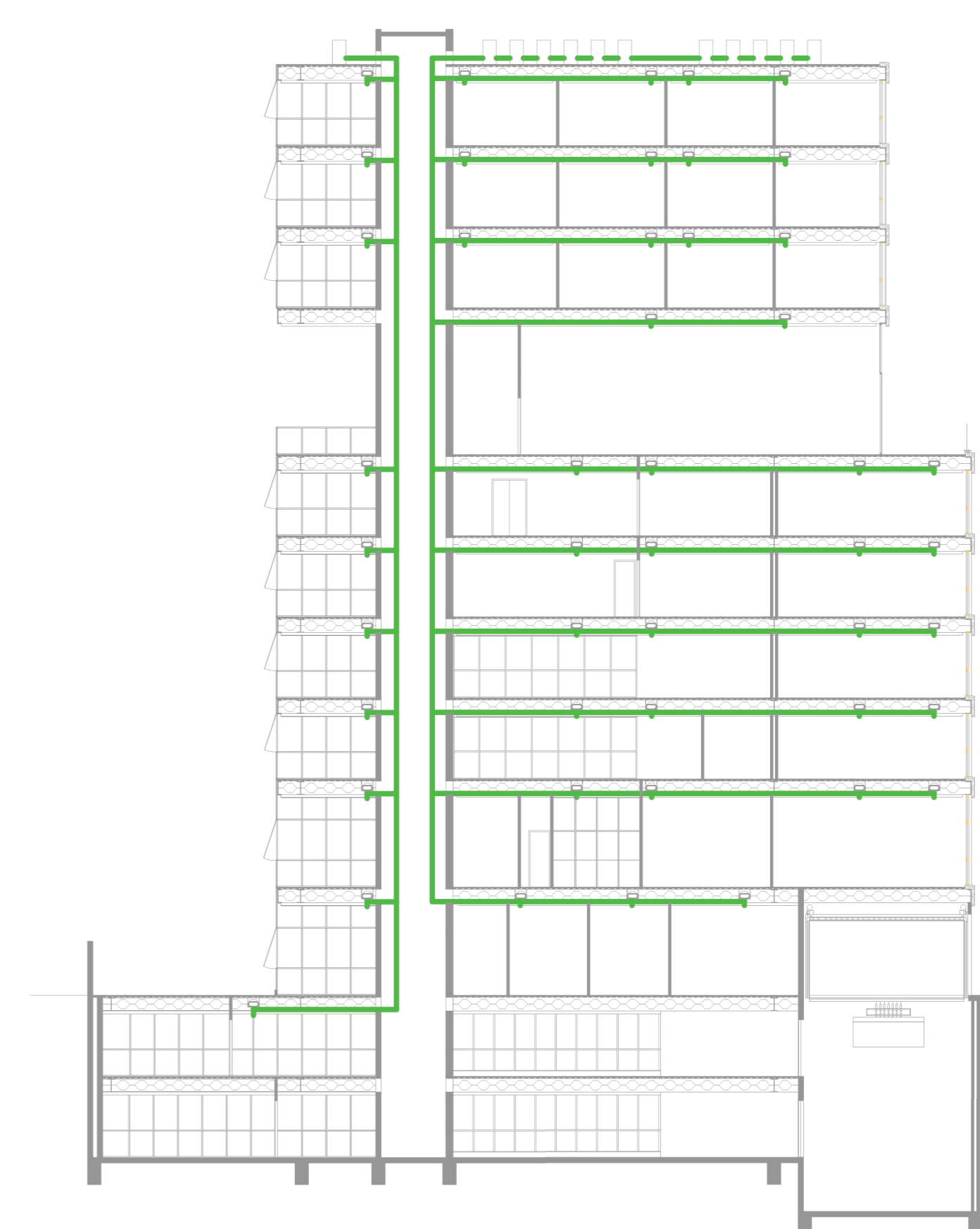
Em 2003, à pedido da administradora de imóveis Note Construções é feito o tombamento provisório. Em 2006, a Compha elabora o EVU para restauro e reforma.



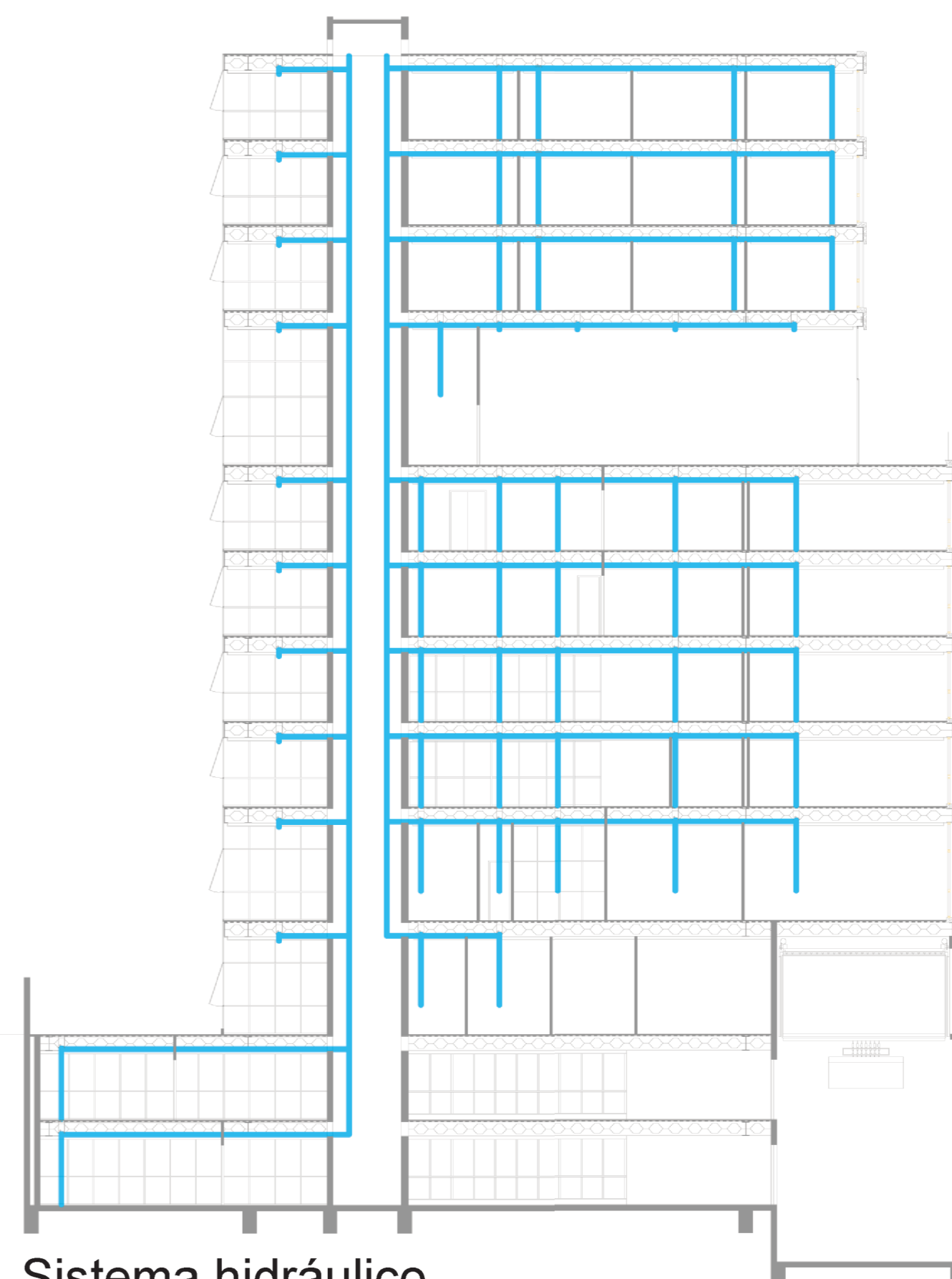
Planta Baixa 2º subsolo
esc 1:200



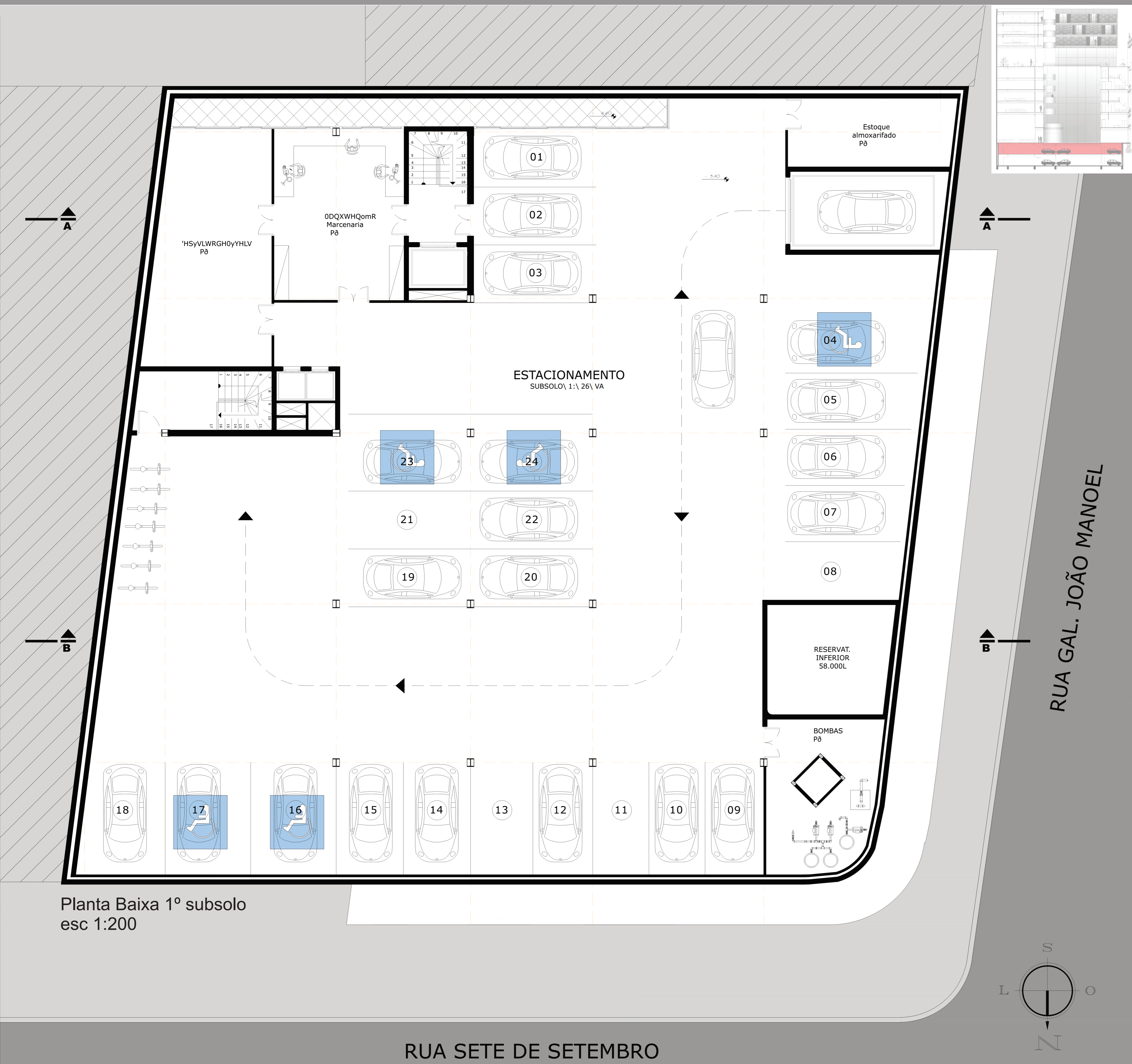
Sistema energia elétrica



Sistema climatização



Sistema hidráulico



Planta Baixa 1º subsolo
esc 1:200

Corte AA
esc 1:200

