

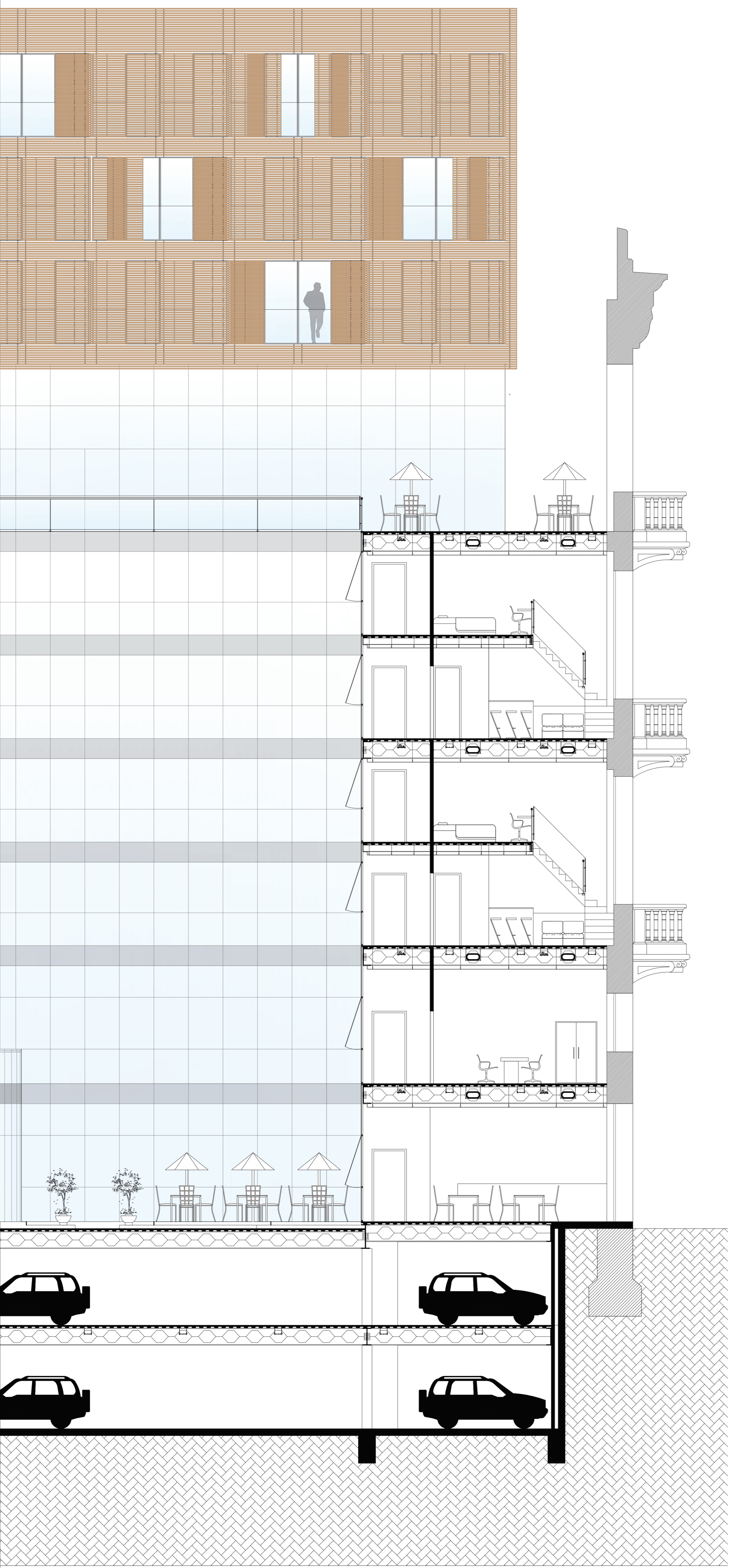
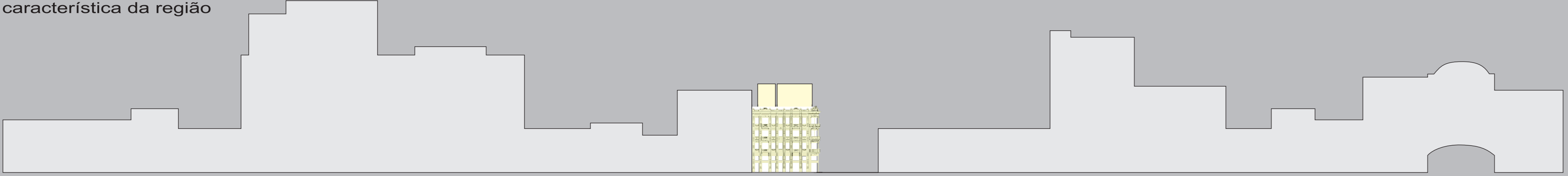
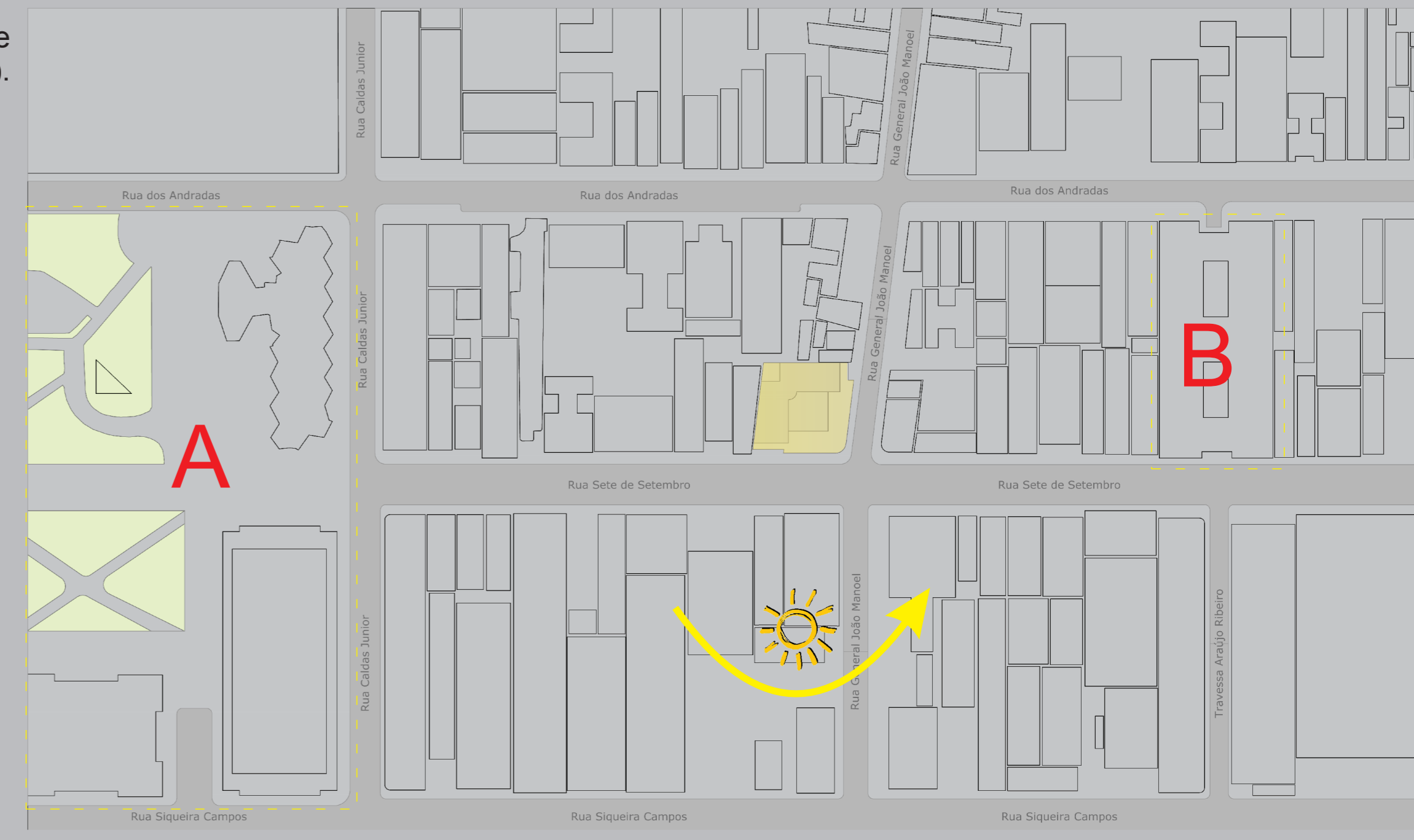
CARACTERÍSTICAS E TIPOLOGIAS DO ENTORNO



Malha viária característica da região

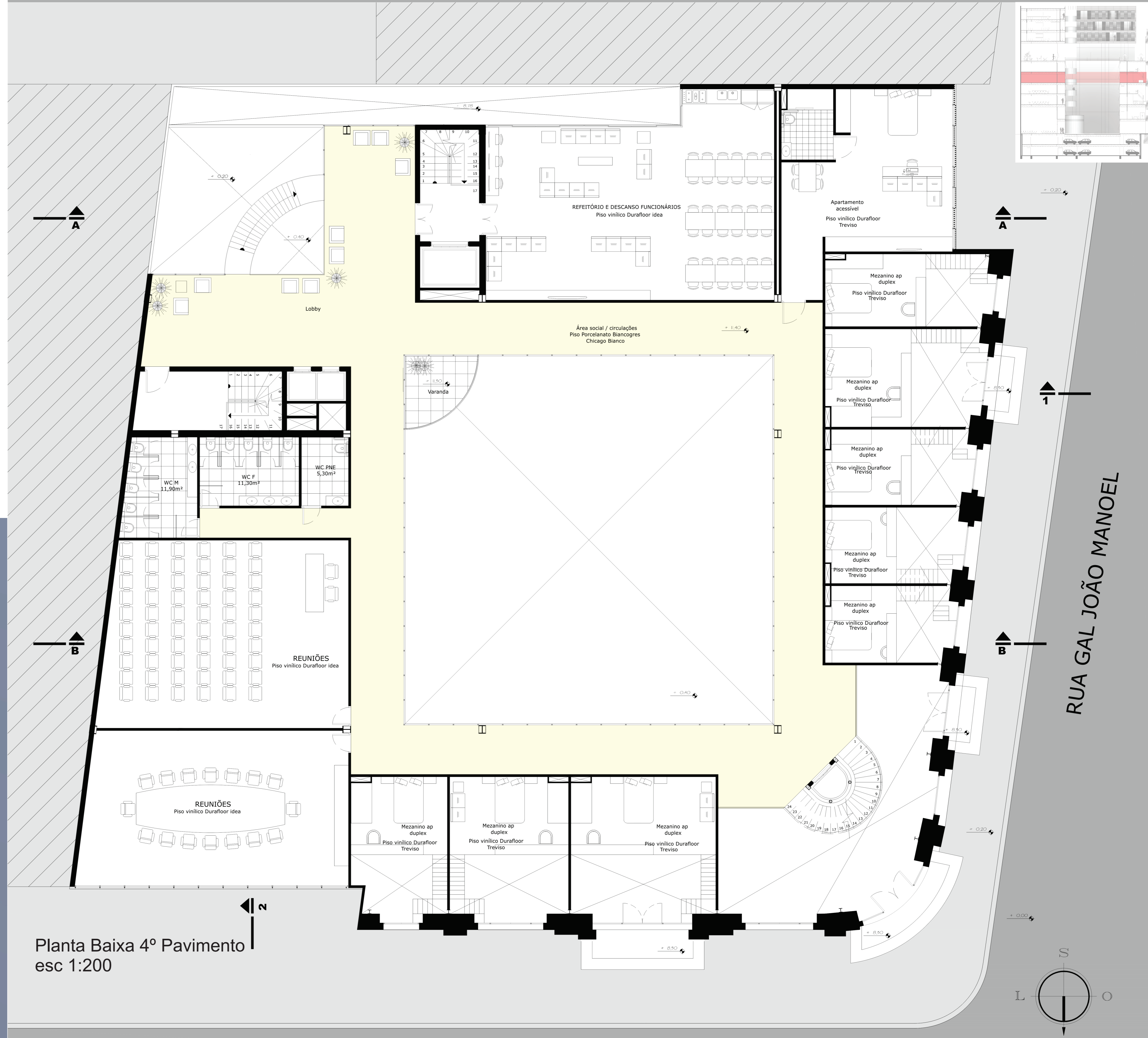
- edificações de 2-3 pavimentos
- edificações de 4-6 pavimentos
- edificações de 7-9 pavimentos
- edificações de 10-12 pavimentos
- edificações de 13-16 pavimentos
- edificações de 17-19 pavimentos
- edificações com mais de 20 pav.
- área de intervenção
- área verde
- estacionamento

Referências: Praça da Alfândega (A) e Casa de Cultura Mario Quintana (B).



Planta Baixa 3º Pavimento
esc 1:200

RUA SETE DE SETEMBRO



Planta Baixa 4º Pavimento
esc 1:200

RUA SETE DE SETEMBRO

