

# PREVALÊNCIA DO CANAL MESIOPALATINO EM PRIMEIROS MOLARES SUPERIORES POR DIFERENTES MÉTODOS DE AVALIAÇÃO

Alissa Locatelli ZURAWSKI; Fernando Branco BARLETTA  
UNIVERSIDADE LUTERANA DO BRASIL – CANOAS/RS

CURSO DE ODONTOLOGIA

aly\_locatelli@hotmail.com



## INTRODUÇÃO

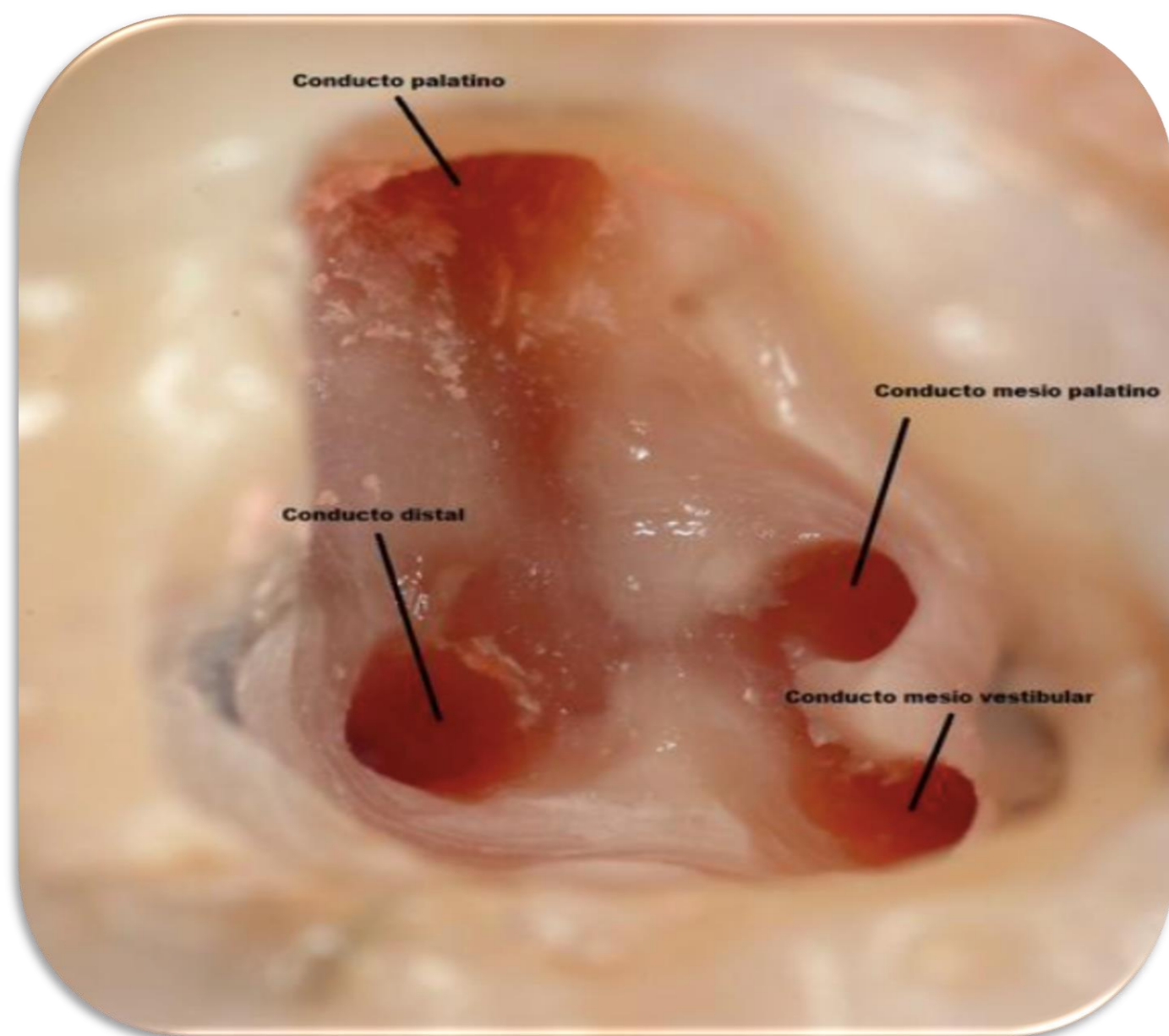
O conhecimento da morfologia dos canais radiculares e suas variações anatômicas são de fundamental importância para o sucesso do tratamento endodôntico. A complexidade anatômica dos primeiros molares superiores é um dos fatores que leva a altos índices de insucesso nos tratamentos endodônticos deste grupo de dentes devido a não localização do quarto canal.

## OBJETIVO

Este estudo, *in vitro*, se propôs a avaliar a prevalência do canal mesiopalatino em raízes mesiovestibulares de primeiros molares superiores permanentes mediante cinco métodos de visualização.

## METODOLOGIA

Este estudo foi aprovado pelo Comitê de Ética em Pesquisa em Seres Humanos. Foram analisados 73 primeiros molares superiores permanentes coletados no banco de dentes da ULBRA/Torres. A análise clínica visual da presença do quarto canal foi realizada com o auxílio de uma sonda exploradora endodôntica reta (EXDG16®) e uma lima manual tipo K #10 (SybronEndo®). Os elementos dentários que não foram localizados o quarto canal passaram para a análise com o auxílio de uma lupa composta (Zeiss®) com aumento de 2,5 vezes e aqueles dentes em que não foram encontrado o quarto canal passaram para o exame com microscópio clínico operatório (OPTO®) com magnificação de 20 vezes, ambos receberam o auxílio da sonda exploradora e da lima. A seguir, foi realizada uma radiografia periapical na incidência distoexcêntrica dos dentes em que ainda não foram localizados o canal mesiopalatino para observar a presença ou não do quarto canal. Após, os dentes em que ainda não foram localizados o referido canal foram escaneados utilizando o equipamento de microtomografia (SkyScan®), a 100 kV e 100 µA, com uma resolução isotrópica de 16 µm.



[www.sdpt.net](http://www.sdpt.net)  
Arquivo pessoal

## RESULTADOS

	Nº de dentes analisados	Nº de dentes em que o canal mesiopalatino foi localizado	Porcentagem
Clínica visual	73	41	56,1%
Lupa composta	32	11	71,2%
Microscópio	21	11	86,3%
Radiografias	10	4	91,7%
Microtomografia	6	3	95,8%

O canal mesiopalatino foi localizado em 70 dentes (95,8%), sendo que em apenas 3 dentes não foi identificado.

## CONCLUSÕES

- O método visual na procura do quarto canal apresenta limitações.
- A lupa composta, a microscopia clínica operatória, as radiografias e a microtomografia computadorizada são métodos mais eficientes para a localização do quarto canal em primeiros molares superiores.

## BIBLIOGRAFIA

- Reis AGAR, Soares RG, Barletta FB, Fontanella VRC, Mahl CRW. Second canal in mesiobuccal root of maxillary molars is correlated with root third and patient age: a cone-beam computed tomographic study. J Endod 2013;39(5):588-592.
- Filho FB, Zaitter S, Haragushiku GA, Campos EA, Abuabara A, Correr GM. Analysis of the internal anatomy of maxillary first molars by using different methods. J Endod 2009;35(3):337-342.