

CÁRIE E DEFEITOS DE ESMALTE EM CRIANÇAS COM UM ANO DE IDADE EM UM SERVIÇO DE ATENÇÃO PRIMÁRIA EM SAÚDE

Clarissa Brasil, Juliana Balbinot Hilgert

INTRODUÇÃO

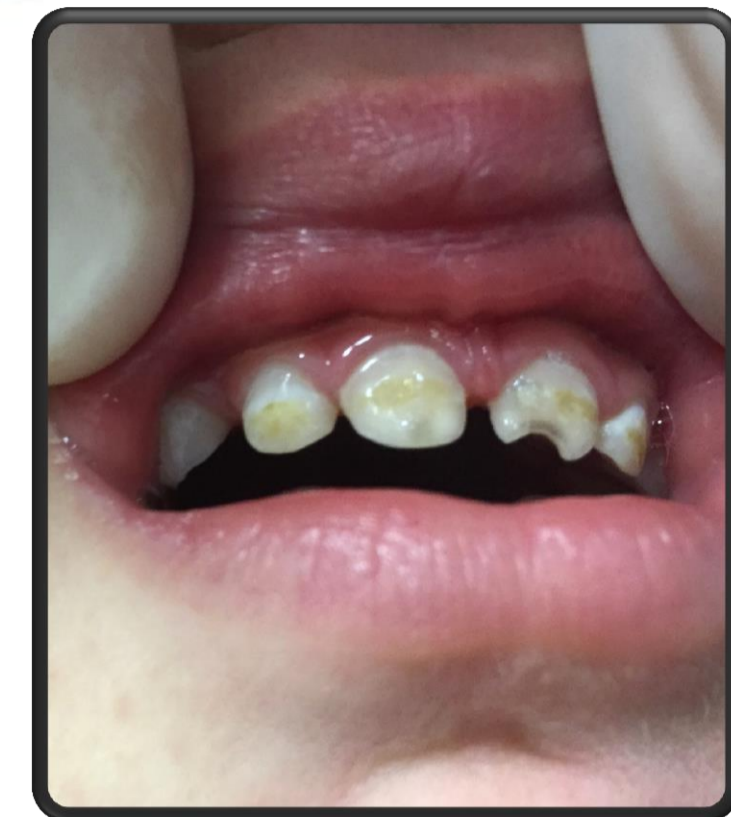
A Cárie Precoce da Infância - CPI é uma doença de alta prevalência e severidade que acomete crianças nos primeiros anos de vida, sendo alguns casos precedidos por defeitos de esmalte. Nesse sentido, se faz necessário conhecer as características desses agravos para fins de planejamento e avaliação de abordagens em nível individual e coletivo no contexto da Atenção Primária à Saúde.

OBJETIVO

Descrever a prevalência de cárie e defeitos de esmalte em crianças com um ano de idade acompanhadas pelo Serviço de Saúde Comunitária do Grupo Hospitalar Conceição, localizado no município de Porto Alegre - RS.

METODOLOGIA

Estudo transversal parte de um ensaio comunitário de prevenção de Cárie Precoce da Infância. Examinadores treinados e calibrados (Kappa mínimo 0,79) realizaram exame de cárie através do índice ICDAS e ceod modificado, e defeitos de esmalte pelo índice DDE modificado (OMS-1997) em 201 crianças nascidas no ano de 2013.



RESULTADOS

- Predominância do sexo masculino (50,3%);
- Média de idade de 13,9 ($\pm 19,0$) meses;
- A maioria das mães, 92 (52,8%) tinha ensino médio concluído ou ensino superior, cuja média de idade foi de 28,3 ($\pm 7,3$) anos;
- 80% das crianças já haviam consultado com o dentista na unidade de saúde;
- A prevalência de cárie, considerando manchas brancas, foi de 7% sendo 5% códigos ICDAS (1 e 2) e 1% código 3.
- O ceod/ceos modificado médio foi de 0,16.
- A prevalência de defeitos de esmalte foi de 10%, sendo 7% opacidades difusas e demarcadas e 3% hipoplasias.

CONCLUSÕES

Apesar de os achados do estudo apontarem para uma baixa prevalência de cárie e defeito de esmalte em crianças de um ano de idade, programas educativos e preventivos precoces podem ser relevantes no controle das doenças bucais na infância no contexto da Atenção Primária à Saúde.



COORTE **CÁRIE
ZERO**

AGRADECIMENTOS:

Apoio financeiro: Universal CNPq; PPSUS/FAPERGS; PIBIC/UFRGS