

# Repetibilidade e reprodutibilidade de um teste de avaliação do esquema corporal digitalizado



Ana Paula Rodrigues<sup>1</sup>  
Orientador: Jefferson Fagundes Loss

<sup>1</sup> annarodrigues.paula@gmail.com



## Introdução

O esquema corporal é uma representação cortical das relações espaciais das partes do corpo, sendo considerado adequado para sua avaliação o *Image Marking Procedure (IMP)*. Porém, não foram encontradas na literatura informações referentes a sua validação.

## Objetivo

Testar a repetibilidade e a reprodutibilidade de um instrumento adaptado baseado no *IMP*.

## Materiais e Métodos

A elaboração da versão adaptada foi realizada em três etapas:

- (1) adaptação do instrumento com base na metodologia do IMP já existente (Figura 1);
- (2) verificação da repetibilidade (Figura 2 e 3) e;
- (3) verificação da reprodutibilidade:

**Procedimento estatístico:** Software SPSS (v.20.0)  
Coeficiente de Correlação Intraclasse,  $\alpha < 0,05$ .



Figura 1

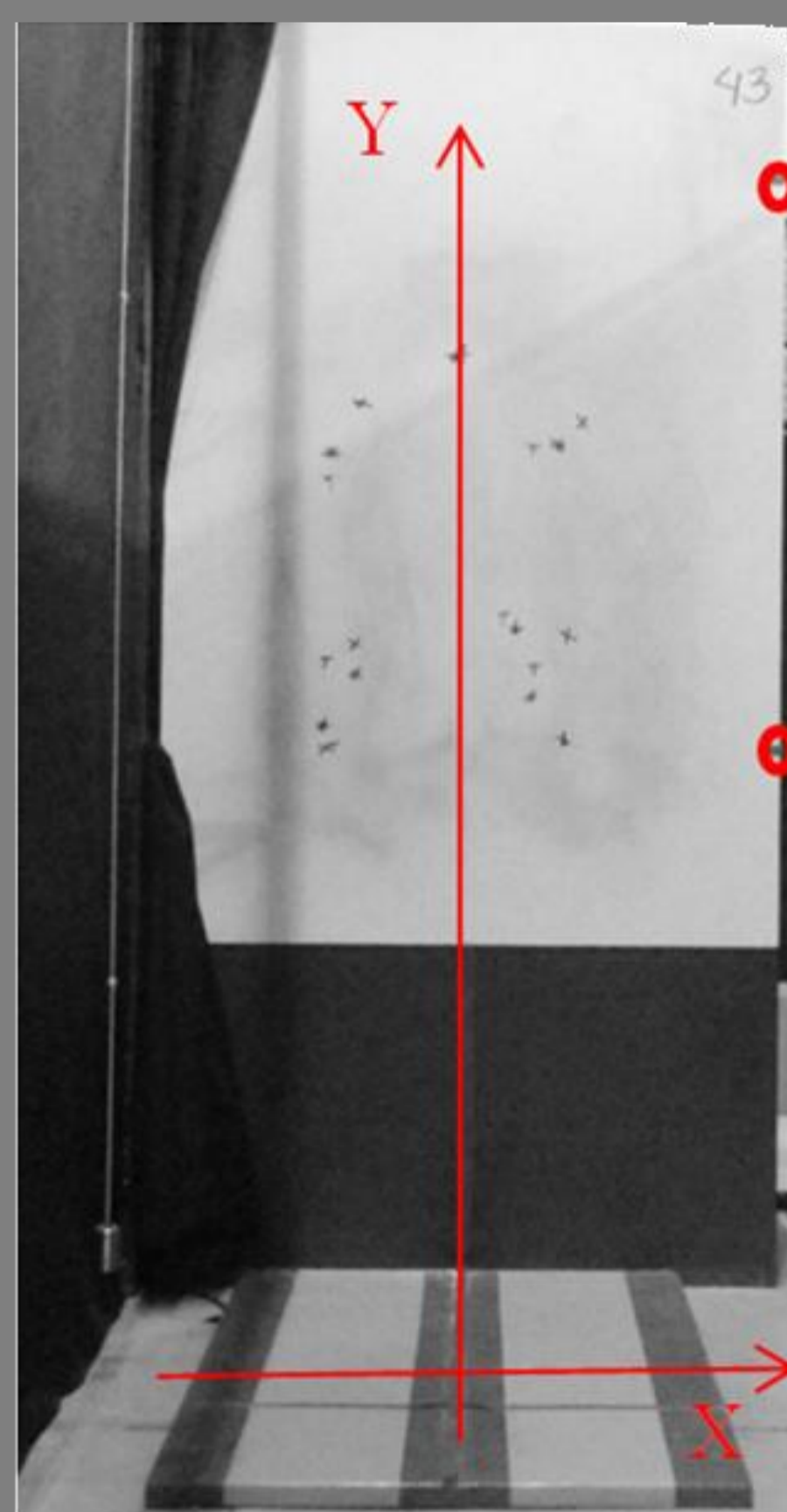


Figura 2

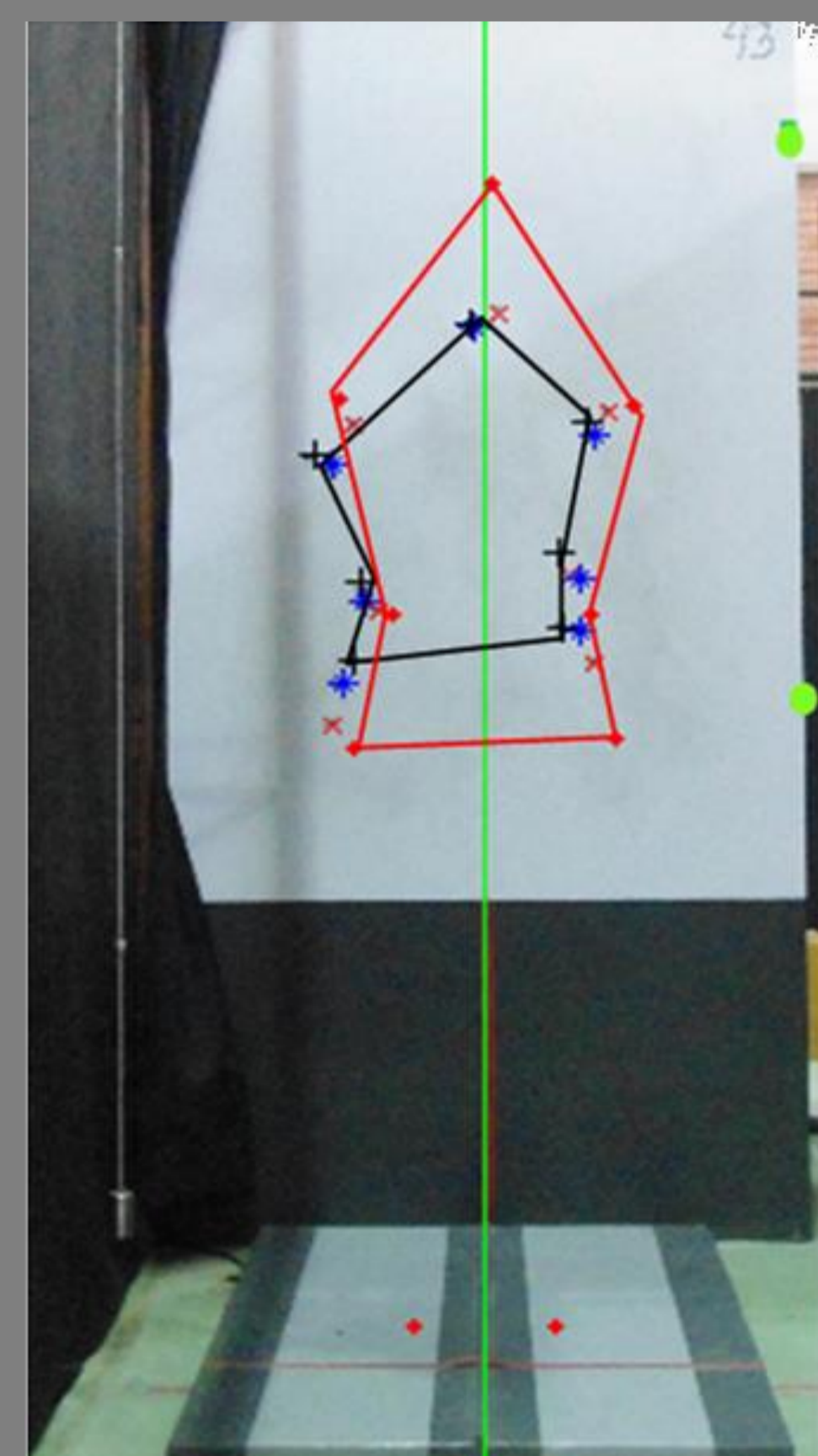


Figura 3

## Resultados

- Participantes: 65 adultas jovens ( $28,6 \pm 4,0$  anos;  $60,2 \pm 8,0$  kg;  $165,9 \pm 11,0$  cm)

**Repetibilidade** - todas as variáveis (coordenadas, distâncias e área) apresentaram ICCs excelentes (ICC = 0,747 a 0,983;  $p < 0,001$ )

**Reprodutibilidade** - restrita à área (ICC = 0,742;  $p < 0,001$ ) e distância entre os trocânteres (ICC = 0,796;  $p < 0,001$ ).

## Conclusão

O IMP adaptado é um instrumento com excelente repetibilidade, sendo necessária apenas uma execução do teste. Quanto à reprodutibilidade, apenas a área do esquema e a distância entre trocânteres devem ser usadas em análises futuras.