

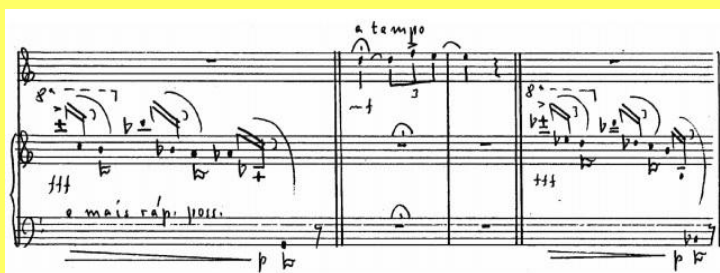


Prata da Casa

Obras para flauta doce escritas por compositores ligados à UFRGS

O projeto "Prata da Casa" é um projeto de pesquisa que tem por objetivo criar um banco de obras com as peças para flauta doce escritas por compositores ligados à UFRGS. O projeto encontra-se em uma nova etapa que consiste na criação do acervo digital e material (físico) do projeto "Prata da Casa", que conterà todas as partituras das 69 obras já catalogadas até o fechamento da edição do livro-catálogo, publicado em outubro de 2014. O acervo tem por objetivo conservar de modo material (sob forma de impressões em alta qualidade) e também digital (em formato pdf) as obras catalogadas.

O **acervo digital** promove a preservação das partituras, ao mesmo tempo em que possibilita inúmeras reproduções, fazendo com que as obras possam ser consultadas com praticidade por todos os interessados no repertório do "Prata da Casa".



Peça em manuscrito
(Bruno Kiefer, *Ventos Incertos*, 1970)

Já o **acervo em papel** possibilita o trabalho direto com as obras, seja para análise musical ou execução em concerto, sem o manuseio das obras originais (manuscritas, impressas ou editadas comercialmente).



Peça editada em programa de partitura

É importante salientar que o acervo será para consumo interno do projeto, não é para consulta pública.

Orientadora:

Prof^a Dr^a. Lucia Becker Carpena (DEMUS – IA)

Bolsista IC - PIBIC CNPq-UFRGS:

Danielle Chaves Joaquim