

Terreno - a EMEI Marieta Paixão Araújo estava no início das obras - fonte: Google Earth ano 2015

O tema deste projeto de conclusão de curso é a arquitetura escolar e o objeto de estudo é a Escola Técnica Mário Quintana (E.T.M.Q.) de ensino médio e técnico de turno integral, localizada na divisa dos bairros Mario Quintana e Rubem Berta em Porto Alegre.

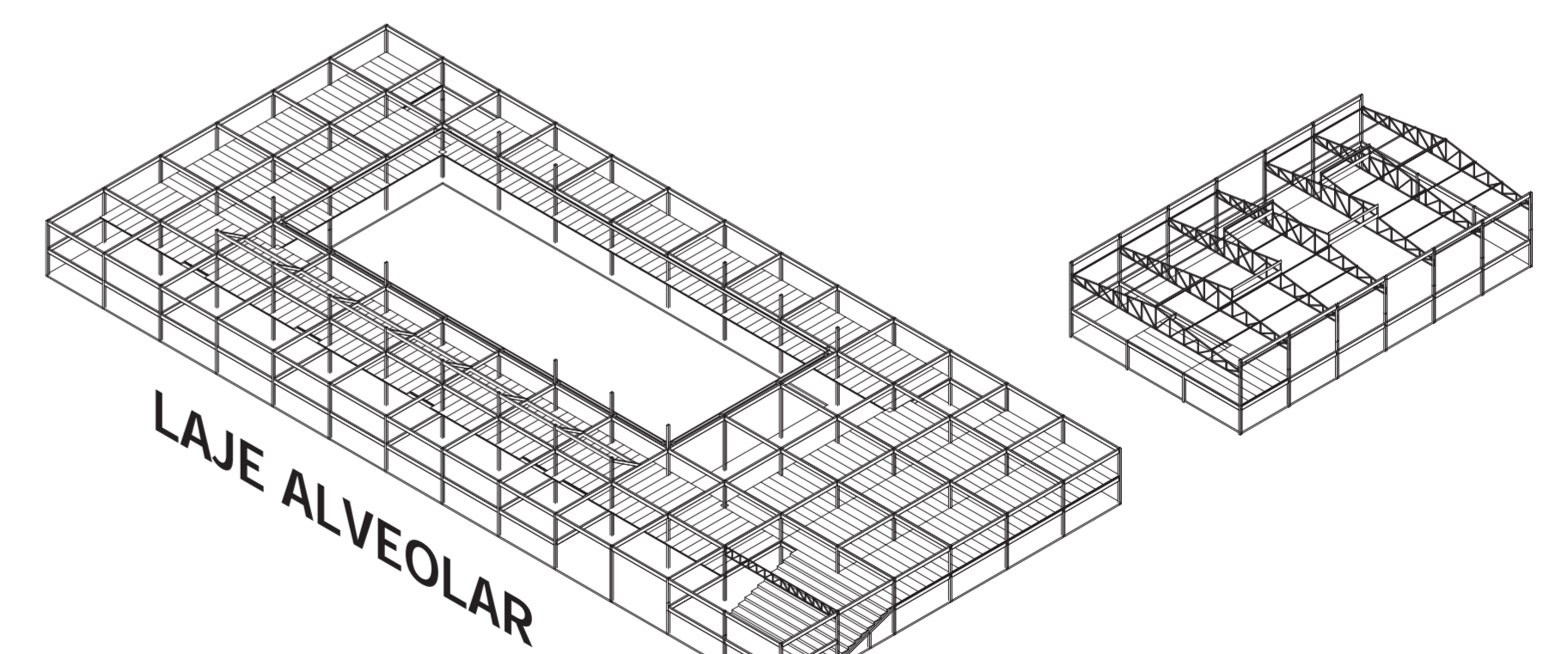
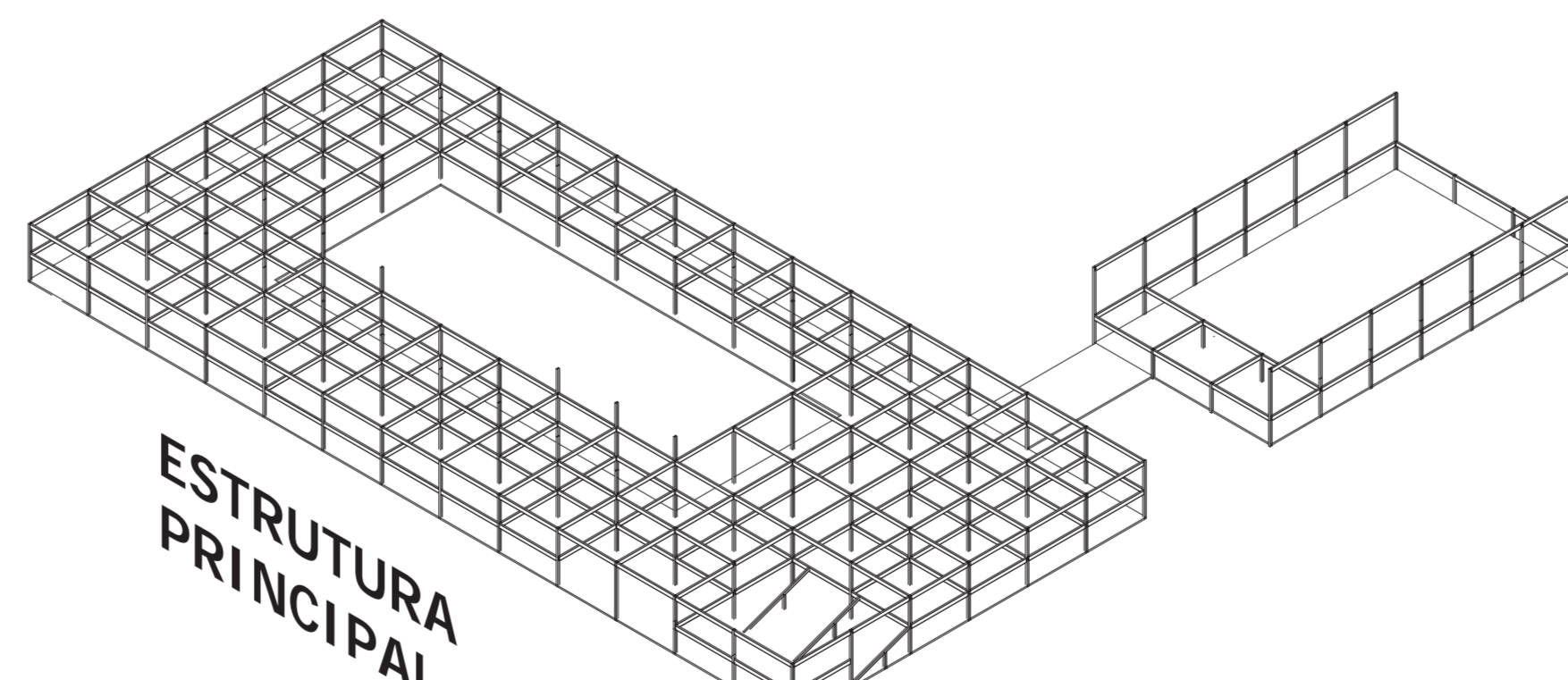
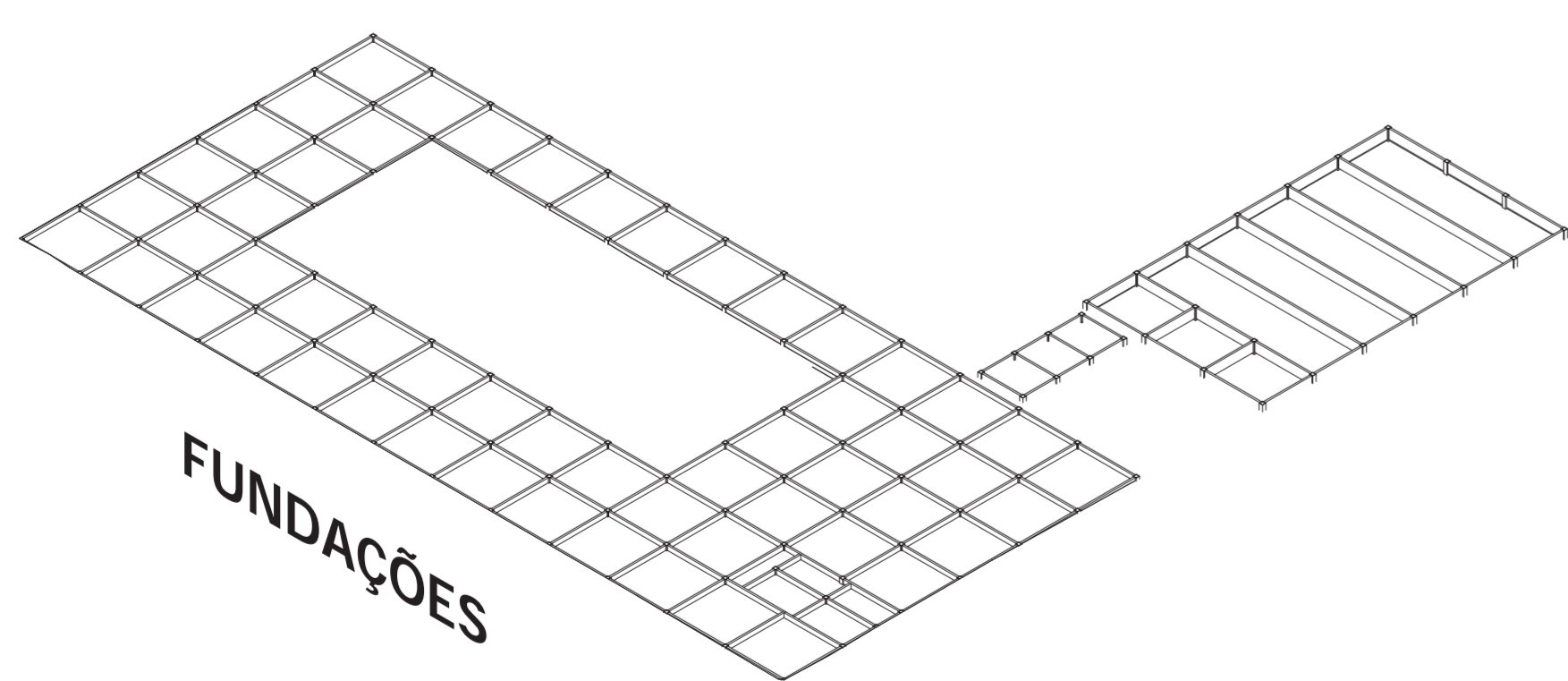
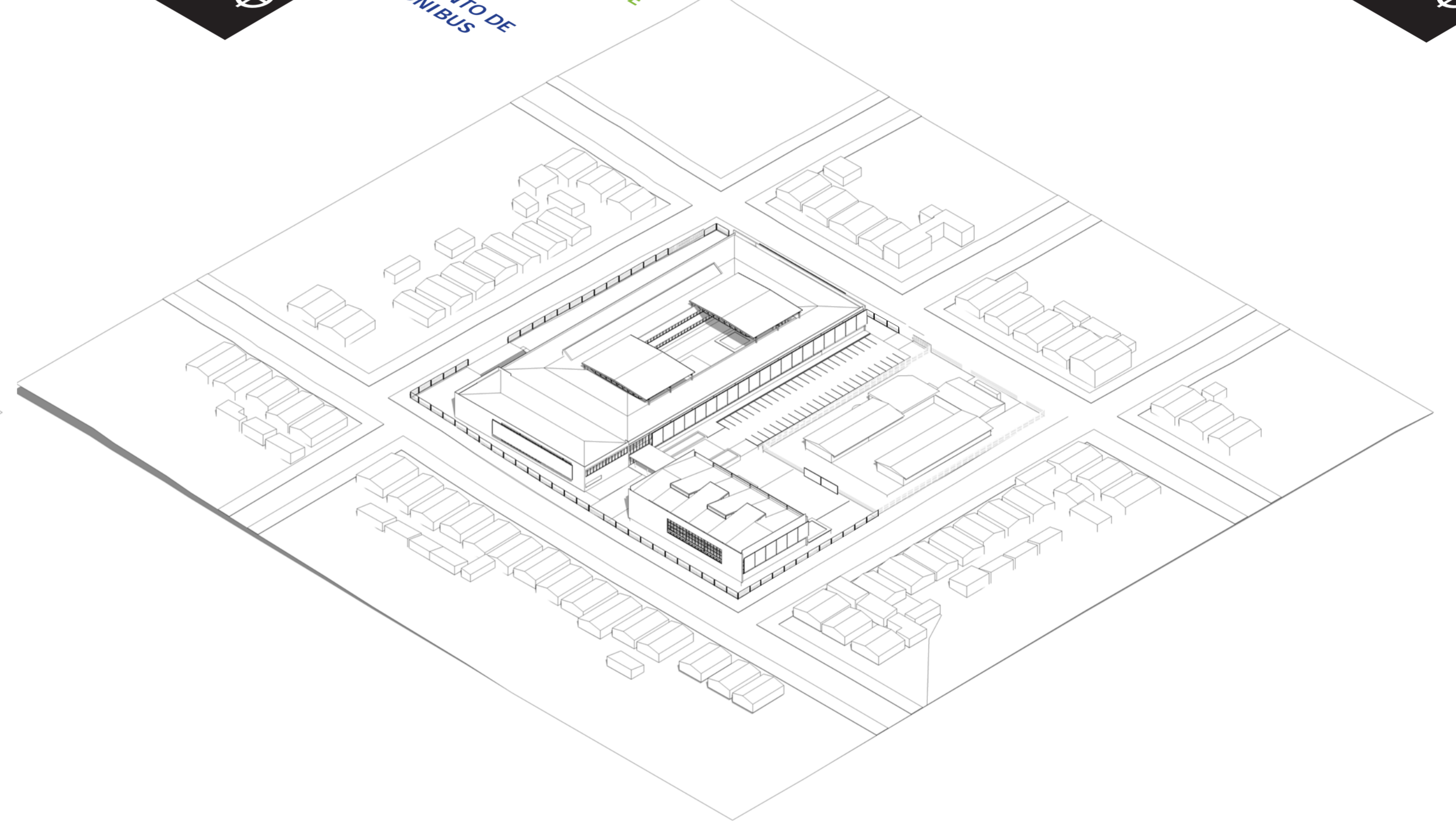
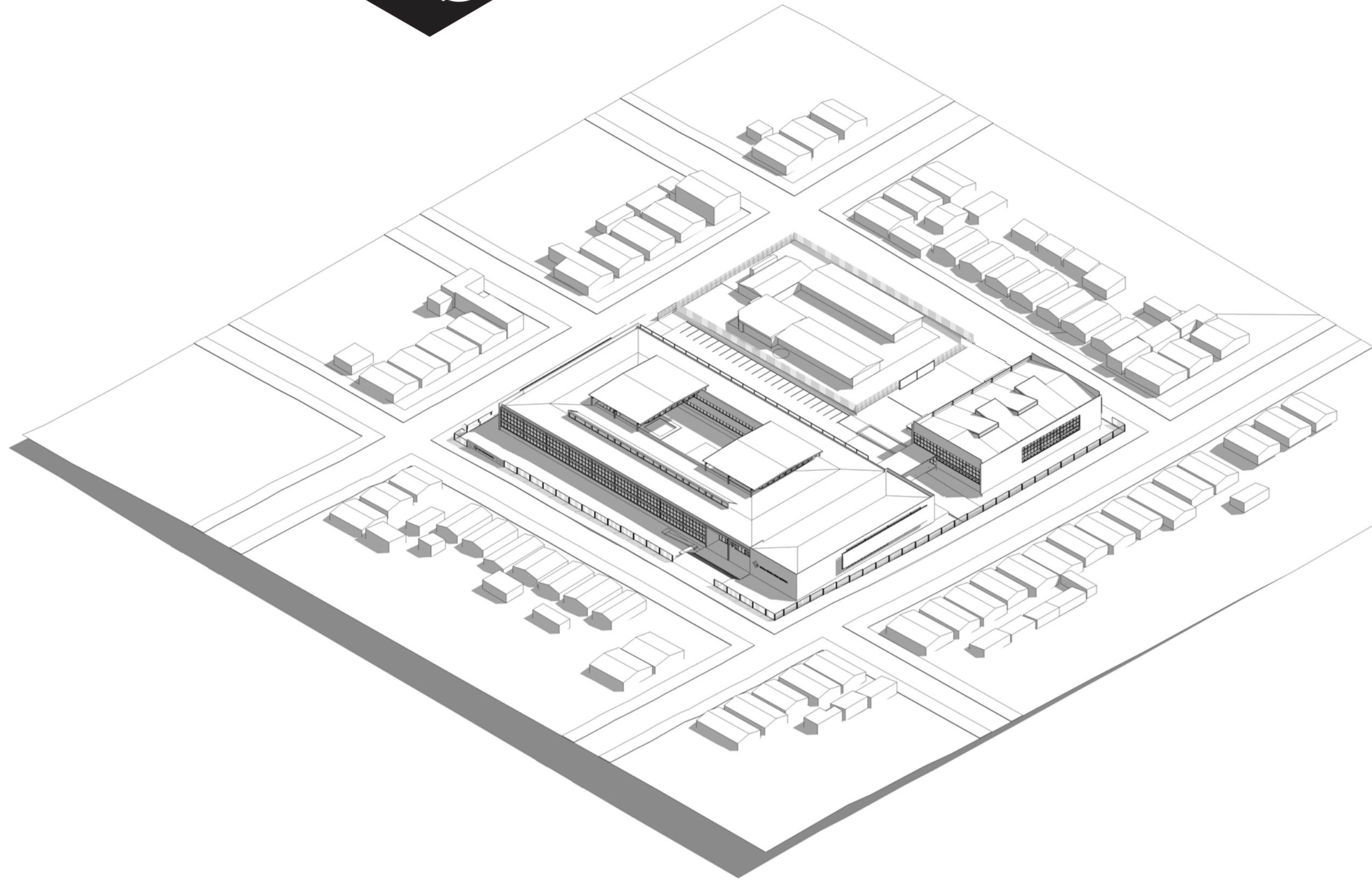
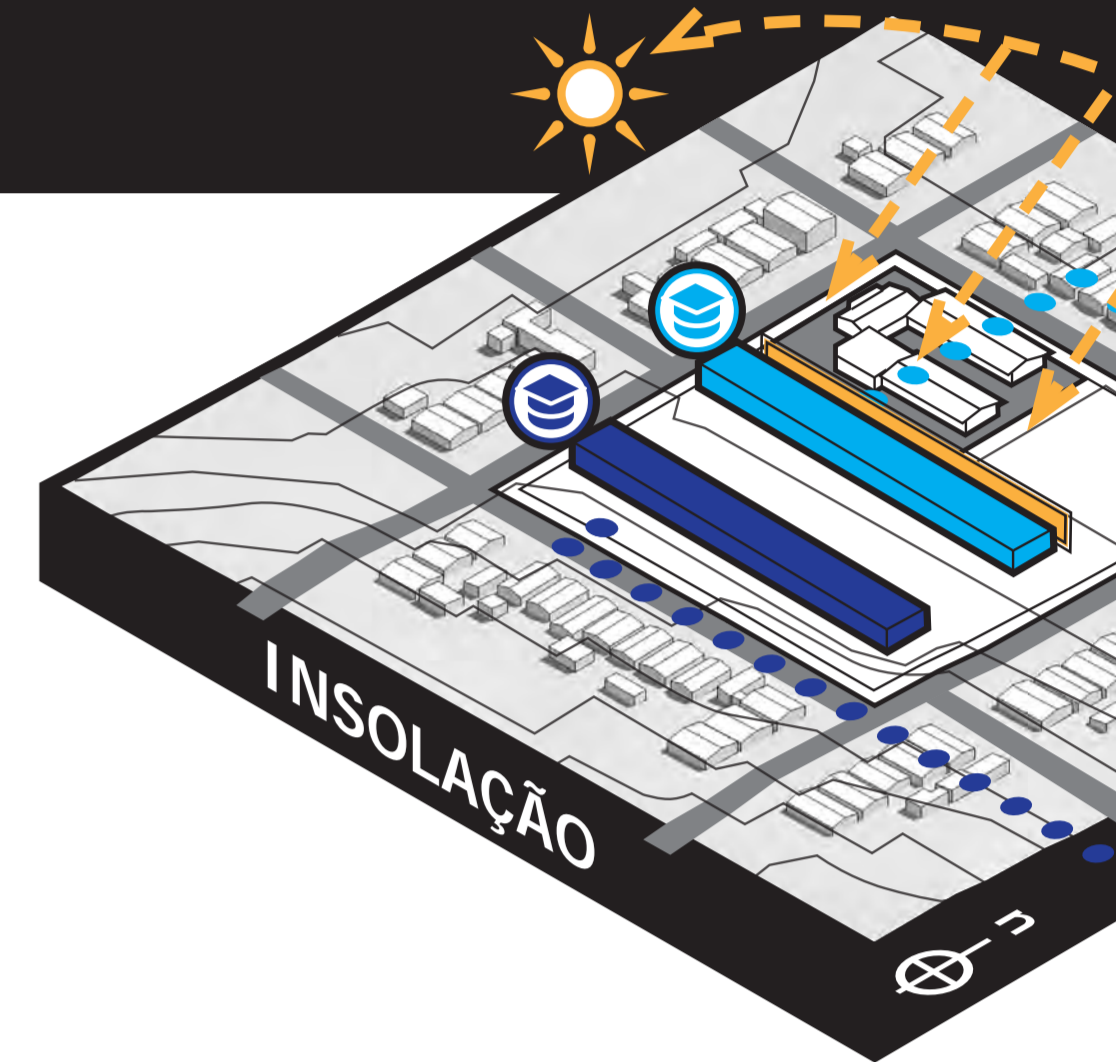
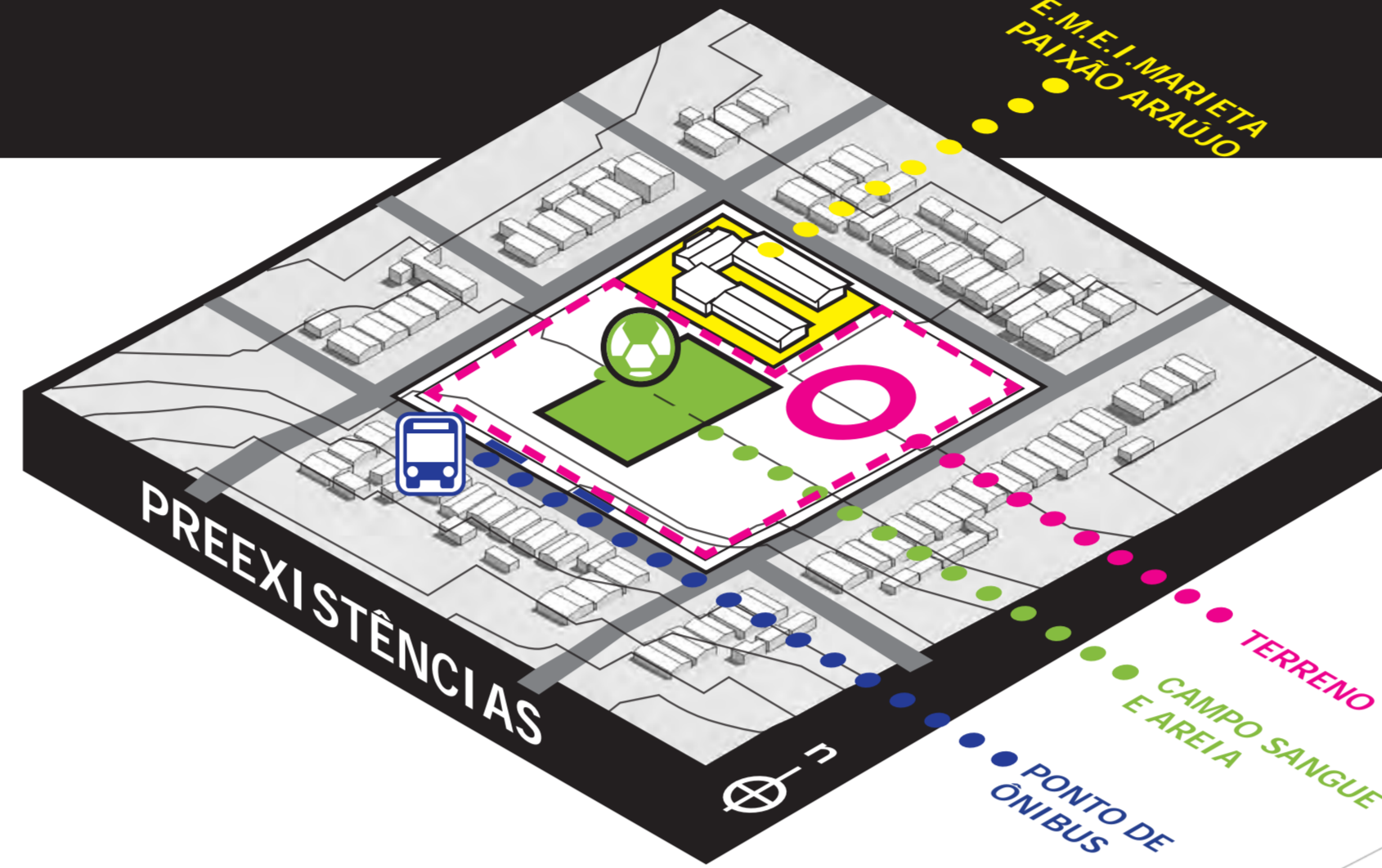
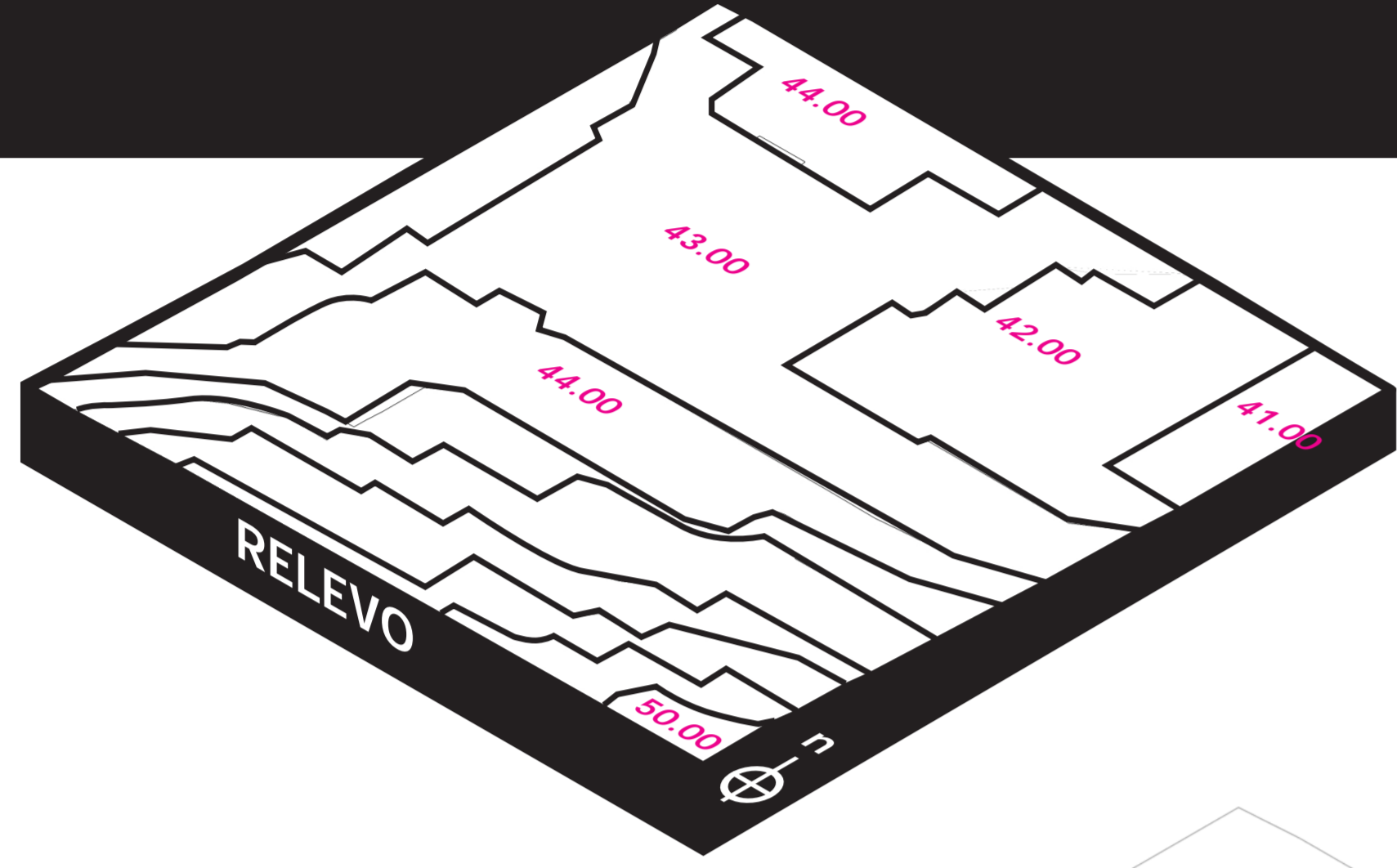
A Área escolhida está no limite de Porto Alegre com as cidades de Alvorada e Viamão. Próximo as Avenidas Manoel Elias, Protásio Alves e Baltaza de Oliveira Garcia, sendo muito bem atendida por transporte público. Possui quase uma quadra inteira disponível existindo apenas uma EMEI em um vértice do terreno, existindo aproximadamente 13700m<sup>2</sup> livres.

O assunto surge com a observação de problemas sociais e com índices preocupantes de educação na região. A população total do bairro Mario Quintana aumentou nos últimos 10 anos em 21,94%, notando o aumento da população adolescente (entre 12 e 18 anos) e a redução do número de crianças. Os dados no INEP mostram também que, cada ano aumentam os números de matrículas do ensino médio e reduzem os do fundamental.

Conforme dados do setor de Demanda escolar da Secretaria de Educação o bairro possui 05 escolas, todas disponibilizam vagas para ensino fundamental e apenas uma delas para nível médio. No mapa "Levantamento

Escolar da Região" podemos comparar a disponibilidade de escolas de ensino fundamental (vermelho) e médio (azul), em um raio de 3km sendo o centro o terreno escolhido, também foram marcadas as escolas do bairro Rubem Berta devido à proximidade.

Os índices de abandono escolar do ensino médio chegavam à 25% em 2012, muitos adolescente desistiram da escola para trabalhar, quando não eram aliciados pelo tráfico. Em 2014 esse indicador baixou para 7% mas a aprovação dos alunos matriculados segue com a média de 50%. Um dos problemas que preocupa a Secretaria de Educação é que o aluno termina



- GABARITO E MARCAÇÕES CONFORME MODULAÇÃO 8,75x8,75m;
- ESCAVAÇÃO DAS VALAS E DOS BLOCOS DE FUNDAÇÃO;
- MONTAGEM DAS ARMADURAS, FORMAS DE BALDRAME E CONCRETAGEM (DEVERÁ SER PREVISTO ESPERA PARA FIXAÇÃO DOS PILARES METÁLICOS);
- CAPEAMENTO COM ARGAMASSA IMPERMEÁVEL EM TODA SUPERFÍCIE DAS FUNDAÇÕES.

- MONTAGEM ESTRUTURA EM PILARES E VIGAS DE AÇO CARBONO ;
- COMPACTAÇÃO DOS SOLO COM LASTRO DE BRITA E CONCRETAGEM DO PISO.

- DISPOR AS LAJES OBEDECENDO O SENTIDO PREVISTO EXISTEM DUAS DIMENSÕES DE PEÇAS Dim.:125x875cm E 125x937cm, E EXECUÇÃO DE CAPA DE CONCRETO;
- MONTAGEM DA ESTRUTURA COMPLEMENTAR DAS VIGAS DOS BEIRAS E ESTRUTURA DOS SHADES
- TRELIÇA QUADRA POLIESPORTIVA.





Situação - Escala 1:1000



Levantamento Escolar da Região

o ensino fundamental muito velho, não conseguindo dar continuidade aos estudos, acabando ou por desistir do ensino médio ou termina totalmente despreparado para o mercado de trabalho.

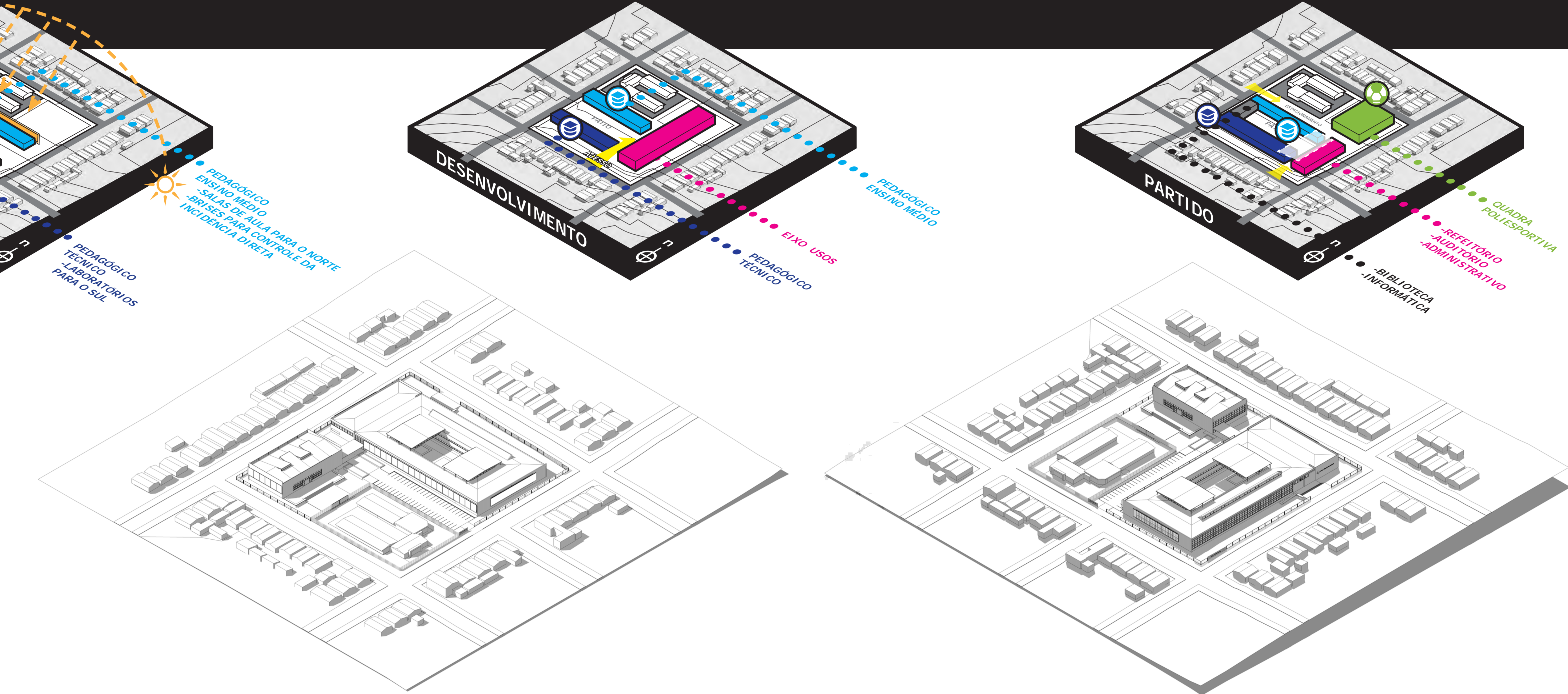
Semelhante a outras zonas de periferia com expansão populacional desordenada o local não possui infraestrutura adequada e serviços públicos básicos como saúde e segurança e espaços de lazer são insuficientes para atender a demanda crescente.

O trabalho se justifica pela possibilidade de requalificar uma área sem uso e degradada, criando um equipamento público que atenda a população dos

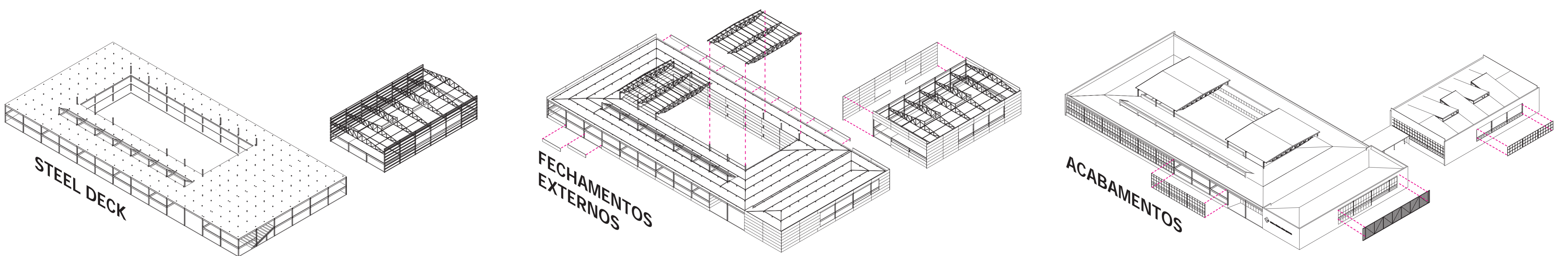
dois bairros mas principalmente o Mário Quintana. Oferecendo educação profissionalizante para uma parcela da população sem muitas oportunidades e tentar suprir a falta de espaço de cultura e lazer, acomodando atividades para o uso da comunidade nos finais de semana, sendo eles alunos, não alunos, servidores e não servidores. O objetivo é buscar um projeto de qualidade arquitetônica, que deve estabelecer um diálogo respeitoso com as edificações do entorno. Utilizando da tecnologia pré-fabricada, que é a mais adequadas para o tema proporcionando rapidez na execução e uma obra "limpa".

LEGENDA

- Escolas Ensino Fundamental
- Escolas Ensino Médio



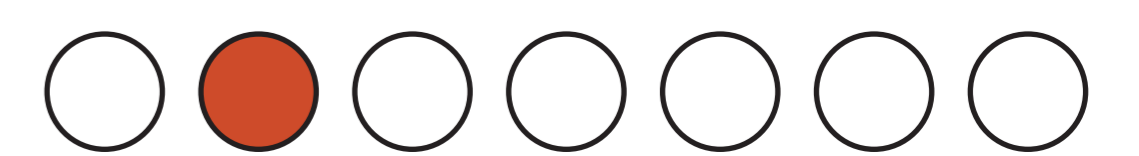
Acesso Escola - Fachada Sul



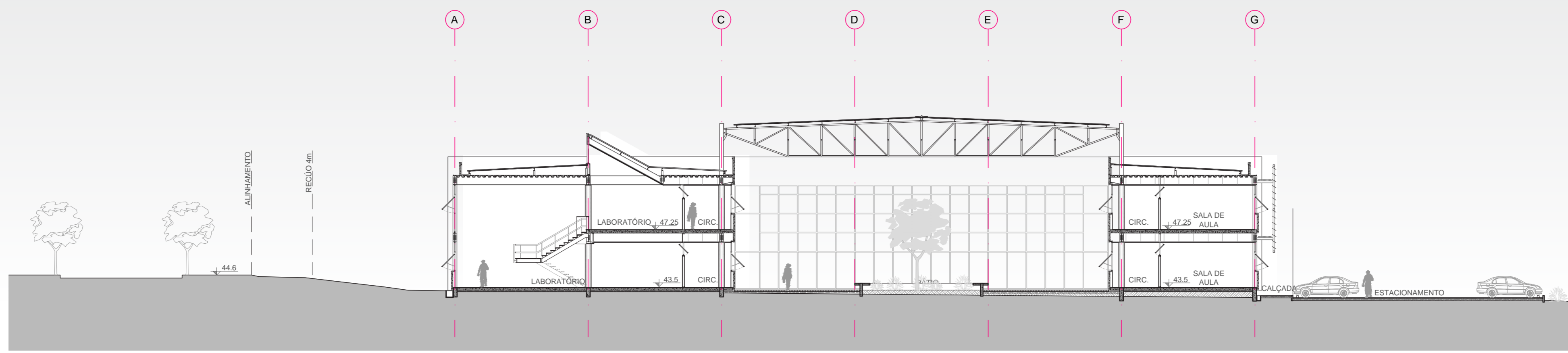
-MONTAR FORMAS STEEL DECK E CONCRETAGEM DA LAJE, DEVERÁ SER PREVISTO PILARETES DE CONCRETO Dim.20x20cm PARA SUPORTE DAS TERÇAS DO TELHADO;  
-MONTAR SUPORTES E ESTRUTURA PARA FIXAR FECHAMENTO EXTERNO.

-FECHAMENTO EXTERNO EM PLACAS PRÉ-FABRICADAS DE CONCRETO Dim.: 125x875cm NA ESCOLA E Dim.:125x750cm NA QUADRA;  
-ESTRUTURA DA COBERTURA DO PÁTIO;  
-MONTAGEM DAS TERÇAS DO TELHADO.  
Obs.: A CIRCULAÇÃO COBERTA ENTRE A ESCOLA E QUADRA DEVE SER A ÚLTIMA PARTE A SER EXECUTADA ANTES DA ETAPA DE ACABAMENTOS, DEVE FICAR LIVRE ESSE ESPAÇO PARA MOVIMENTAÇÃO DE POSSÍVEIS CUEICULOS PESADOS (CAMINHÃO, GRUA,ETC)

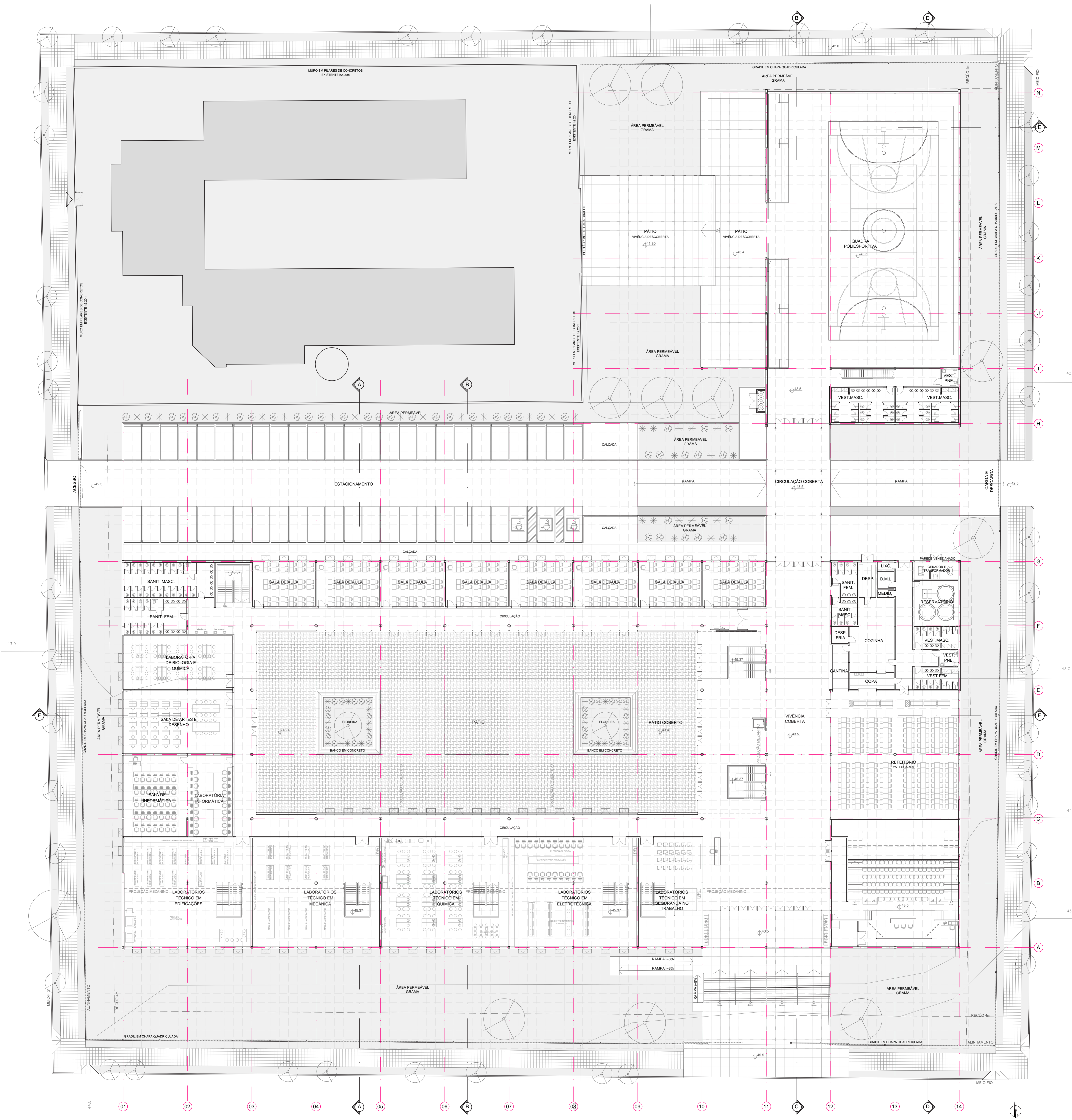
-EXECUTAR TELHADO EM TELHA DE AÇO TRAPEZOIDAL TERMO ACÚSTICO;  
-MONTAR ESQUADRIAS EM ALUMÍNIO E ACABAMENTOS DE PINGADEIRAS;  
-PAREDES INTERNAS EM AÇO COM FECHAMENTO EM PLACA CIMENTÍCIA ;  
-INSTALAÇÃO DE FORROS E PISO VINÍLICO EM MANTA;  
-ESTRUTURA E BRISES PARA CONTROLE SOLAR



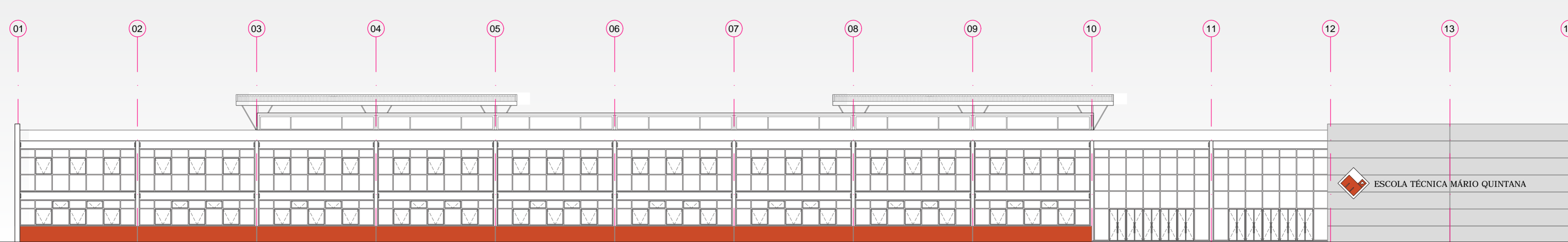




CORTE AA  
ESCALA 1:200



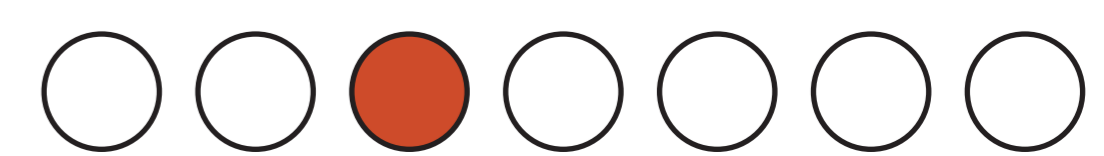
PLANTA BAIXA - TÉRREO  
ESCALA 1:200



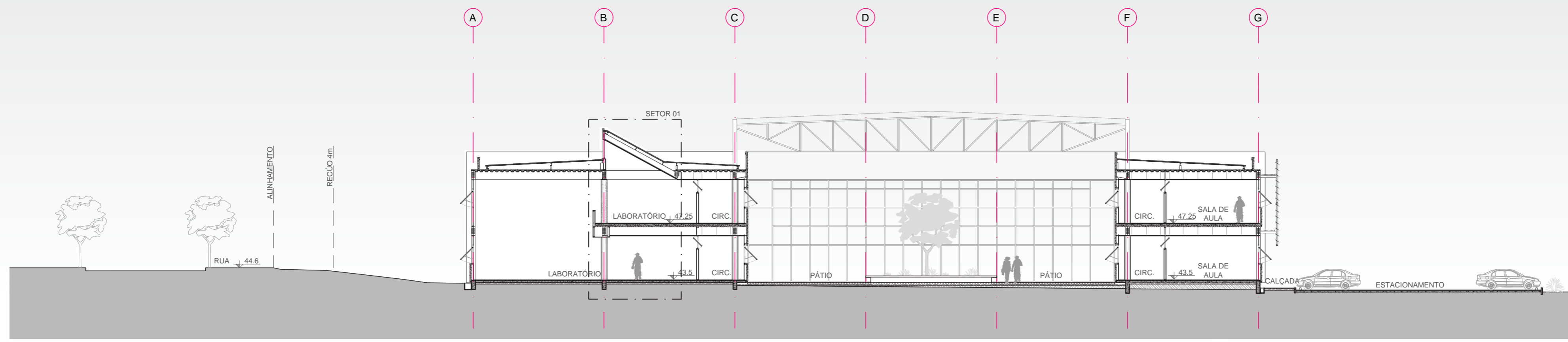
ELEVAÇÃO SUL  
ESCALA 1:200



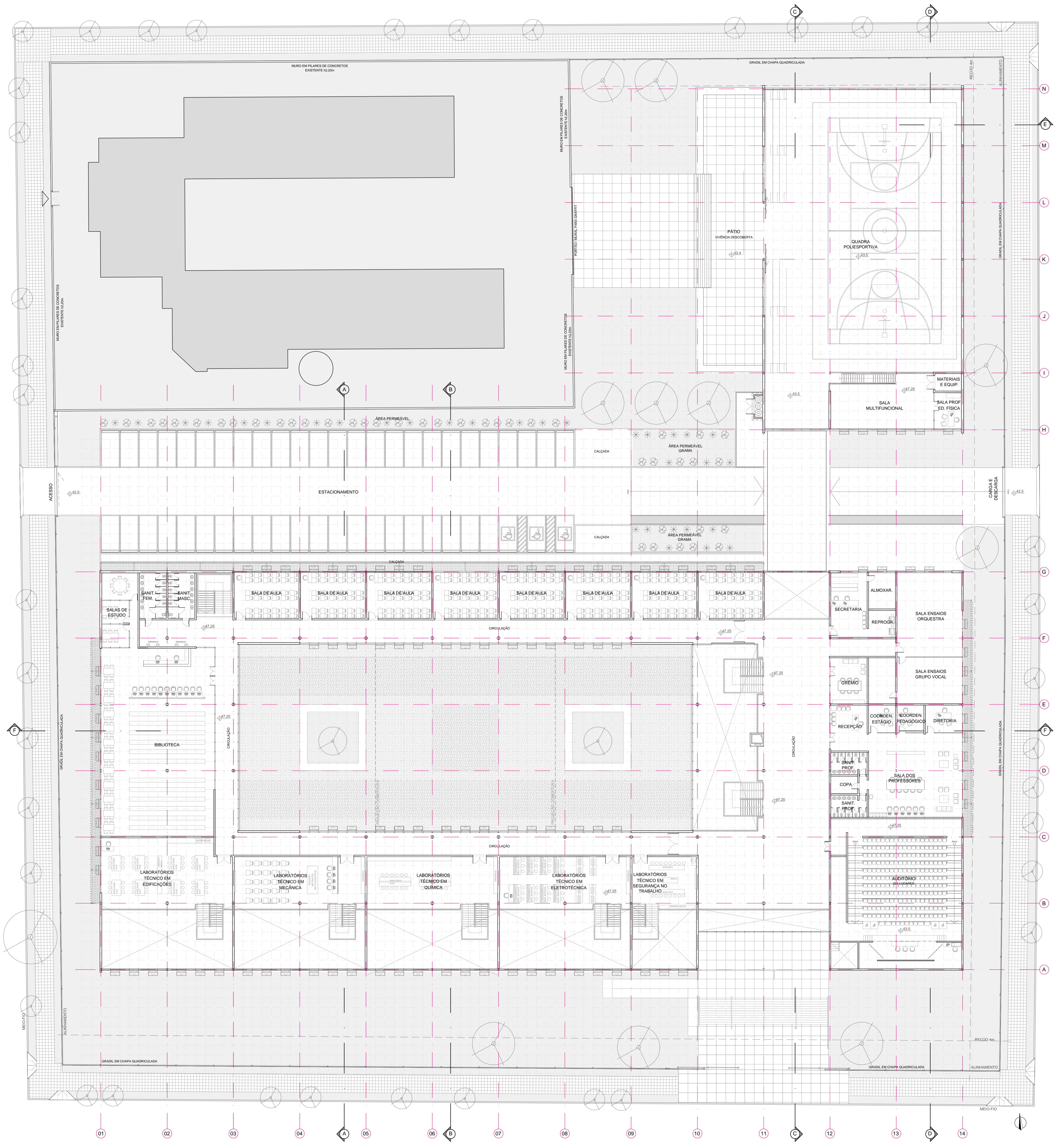
# ESCOLA TÉCNICA MÁRIO QUINTANA



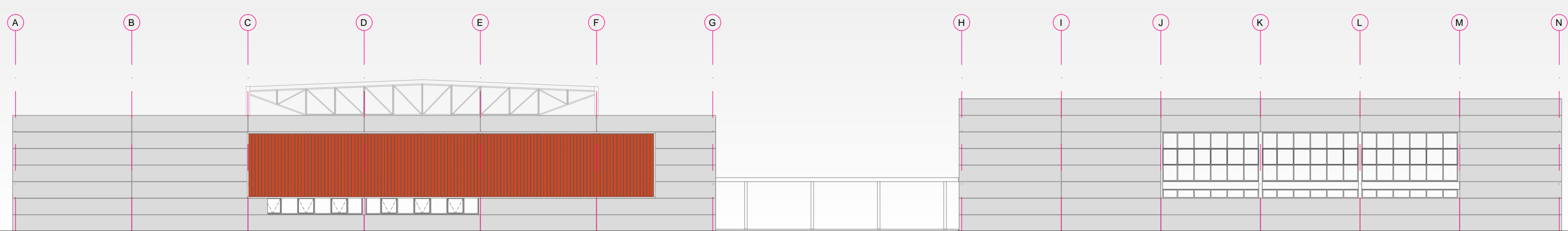




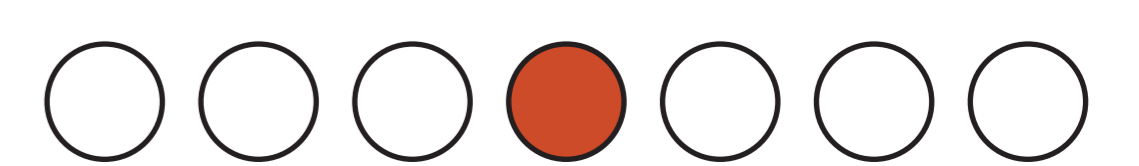
CORTE BB  
ESCALA 1:200



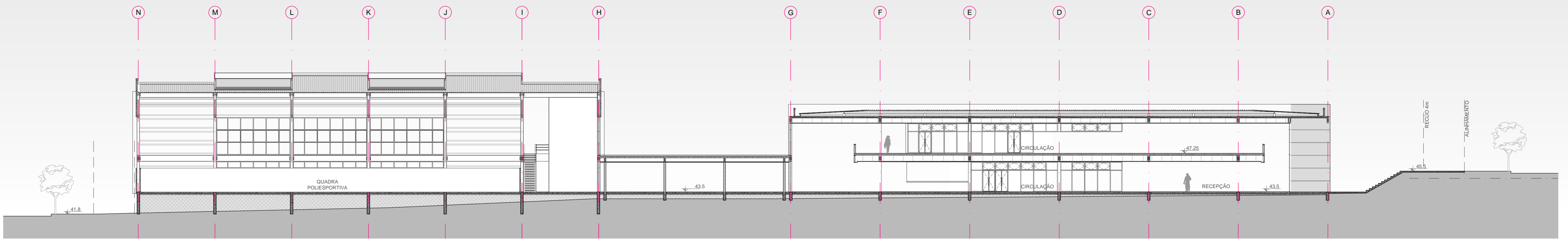
PLANTA BAIXA - 2º PAVIMENTO  
ESCALA 1:200



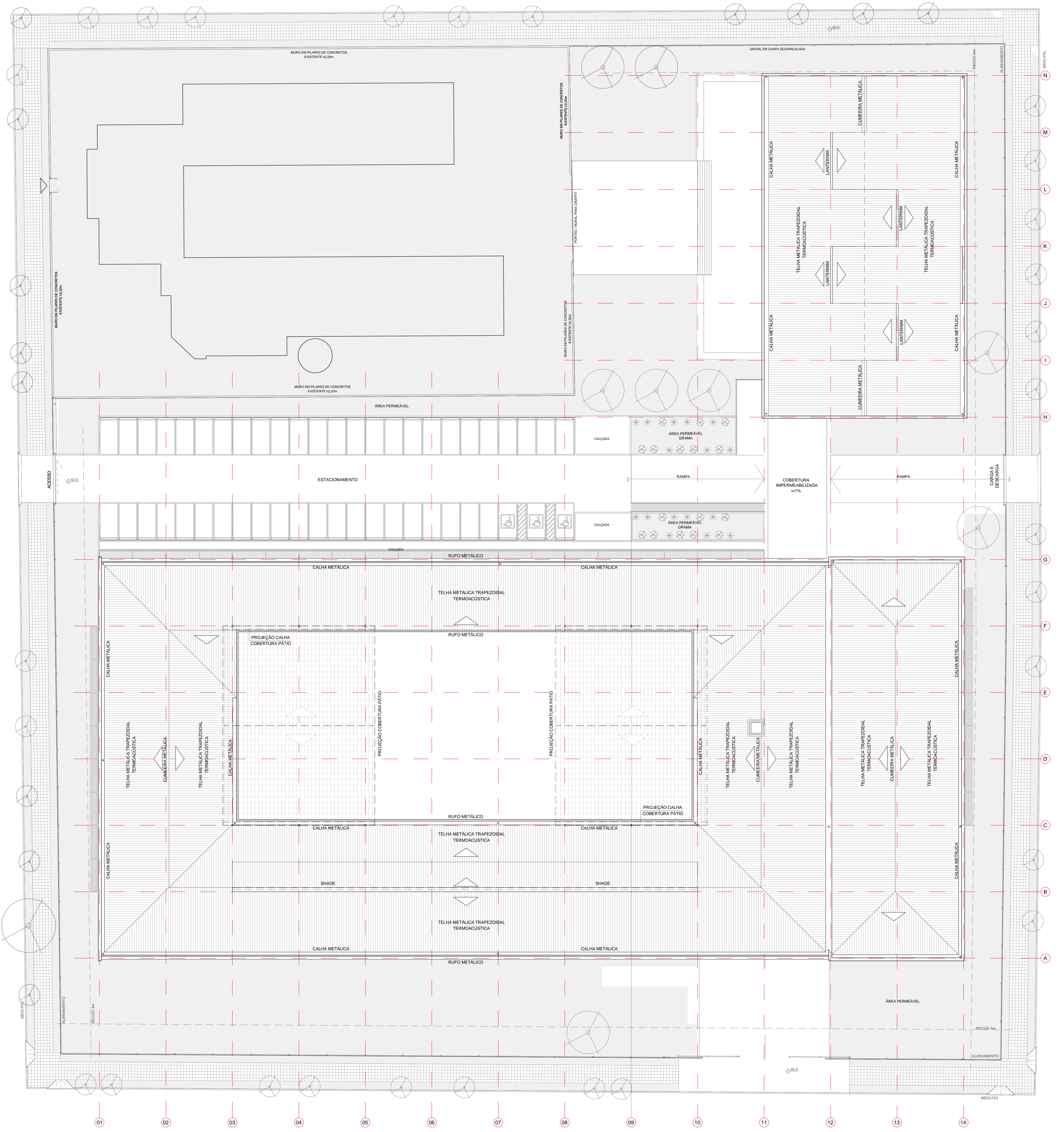
ELEVACÃO LESTE  
ESCALA 1:200



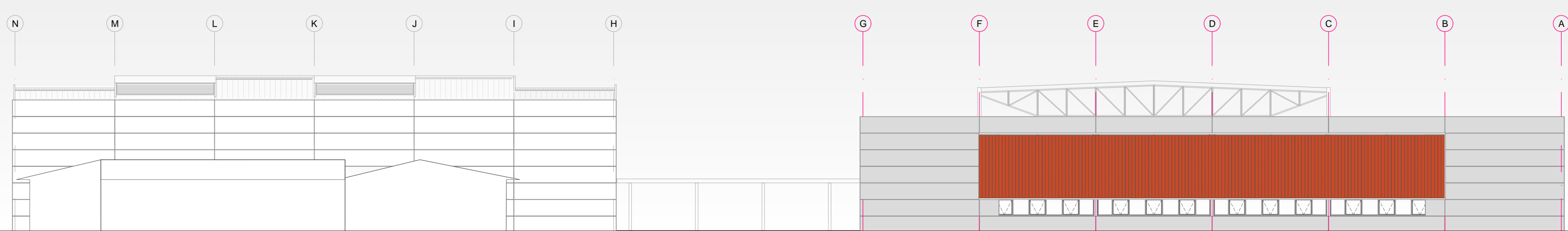




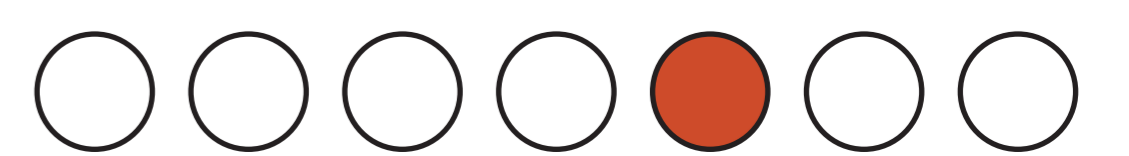
CORTE CC  
ESCALA 1:200



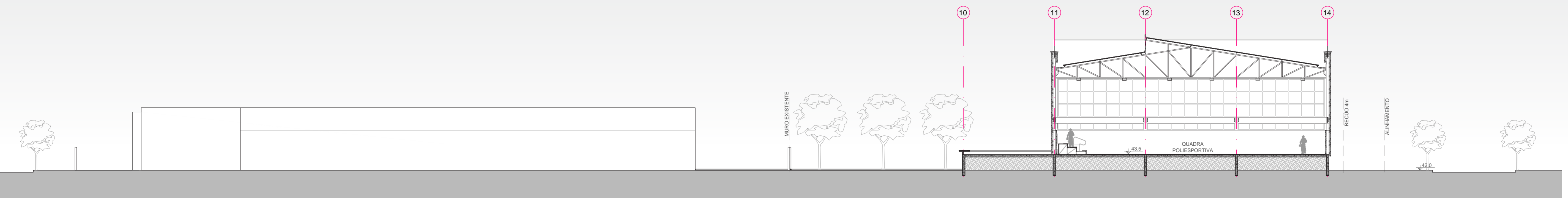
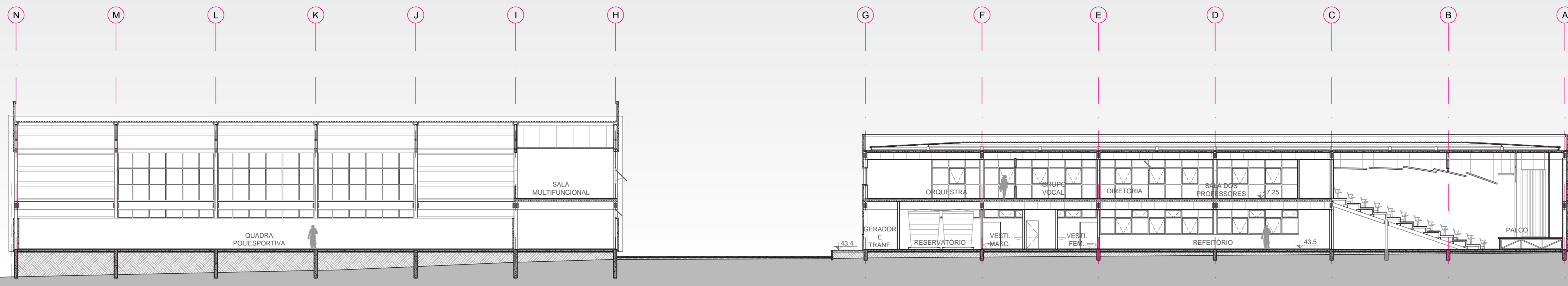
PLANTA BAIXA DE COBERTURA  
ESCALA 1:200



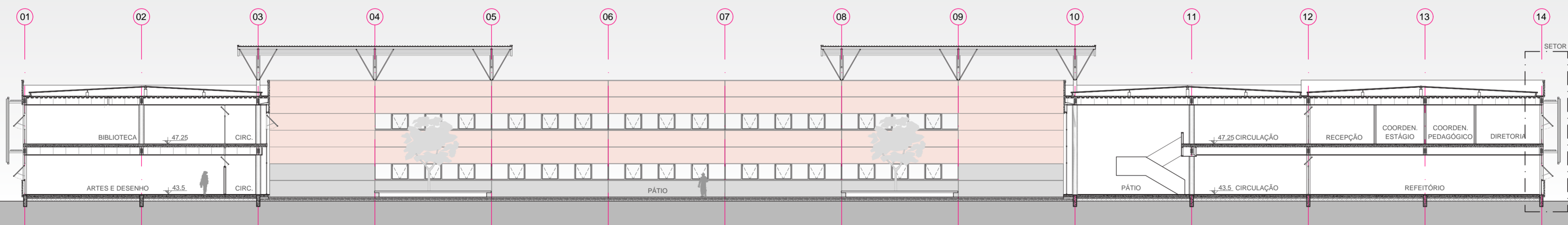
ELEVACÃO OESTE  
ESCALA 1:200



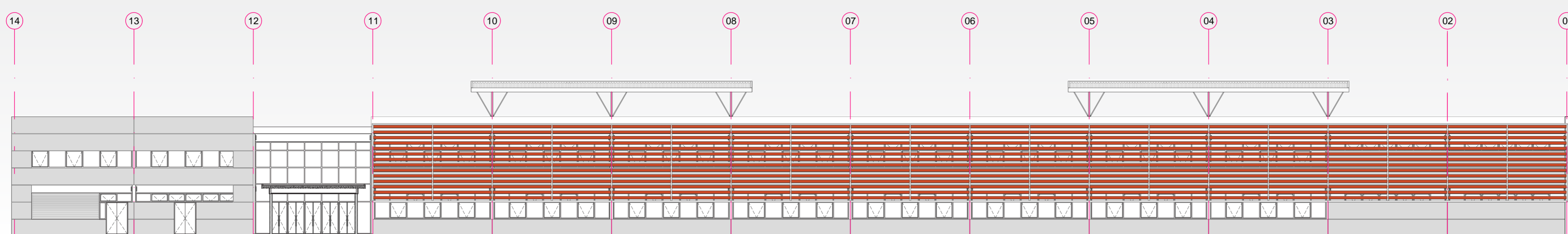




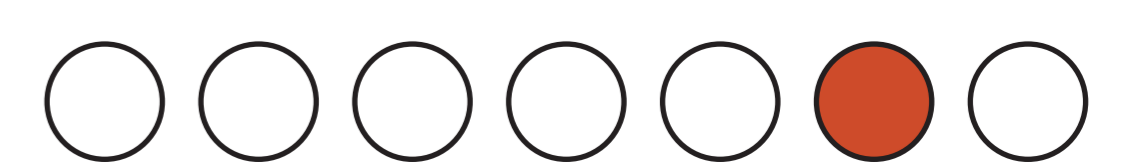
CORTE EE  
ESCALA 1:200



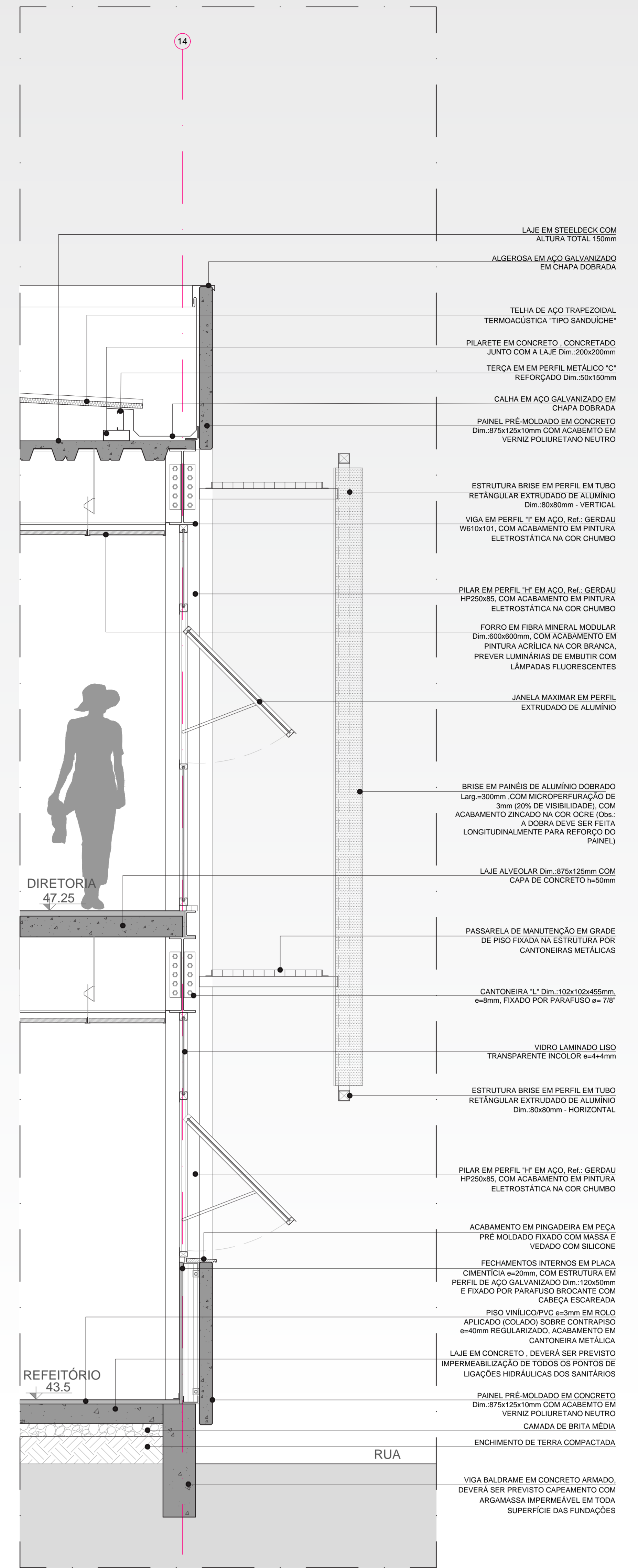
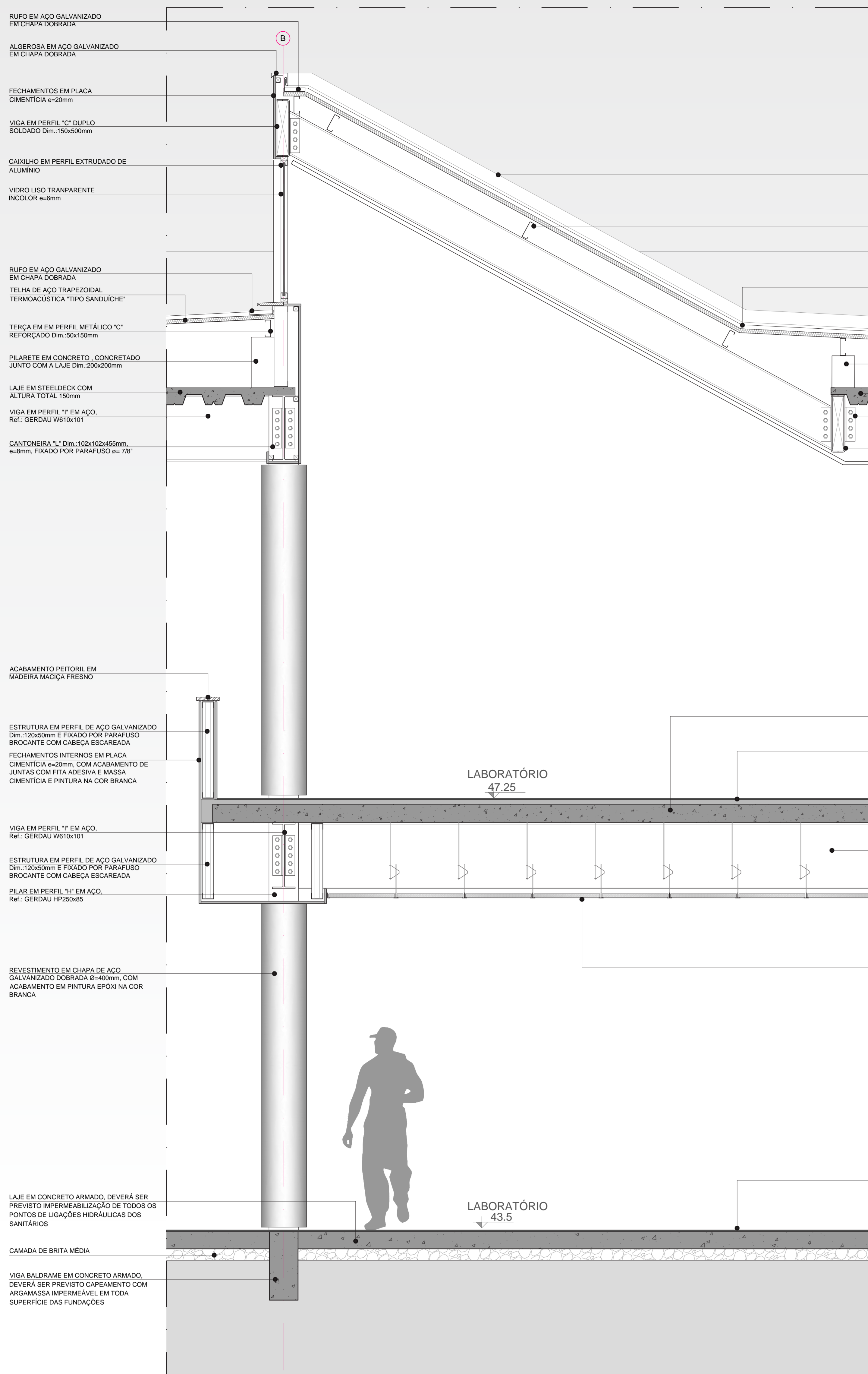
CORTE FF  
ESCALA 1:200



ELEVAÇÃO NORTE - ESCOLA  
ESCALA 1:200

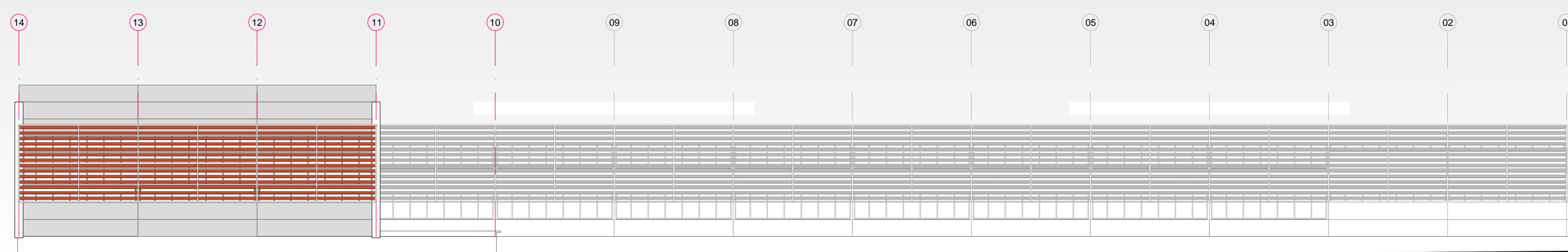






CORTE DE PELE - SETOR 01  
ESCALA 1:20

CORTE DE PELE - SETOR 02  
ESCALA 1:20



ELEVAÇÃO NORTE - QUADRA POLIESPORTIVA  
ESCALA 1:200

