

Complexo Multifuncional

Duque de Caxias, 1247

A proposta consiste na criação de um complexo formado por uma torre de apartamentos. Uma segunda torre será destinada a instalação de um novo hotel para atender os visitantes que desejam se hospedar no centro.

O térreo conta com áreas para o funcionamento de espaços comerciais e de convivência, como lojas e cafés, além de uma área pública funcionando como um elemento atrativo e articulador do espaço, contribuindo para a valorização e uso do empreendimento.

Outra porção do projeto será destinada a vagas de estacionamentos, tanto para o público externo quanto para os moradores e hóspedes do hotel, assim como usuários do comércio instalado no lote.

Todas as medidas tomadas buscaram resgatar um pouco do antigo atrativo da área aos olhos da população, que já estava esquecido.

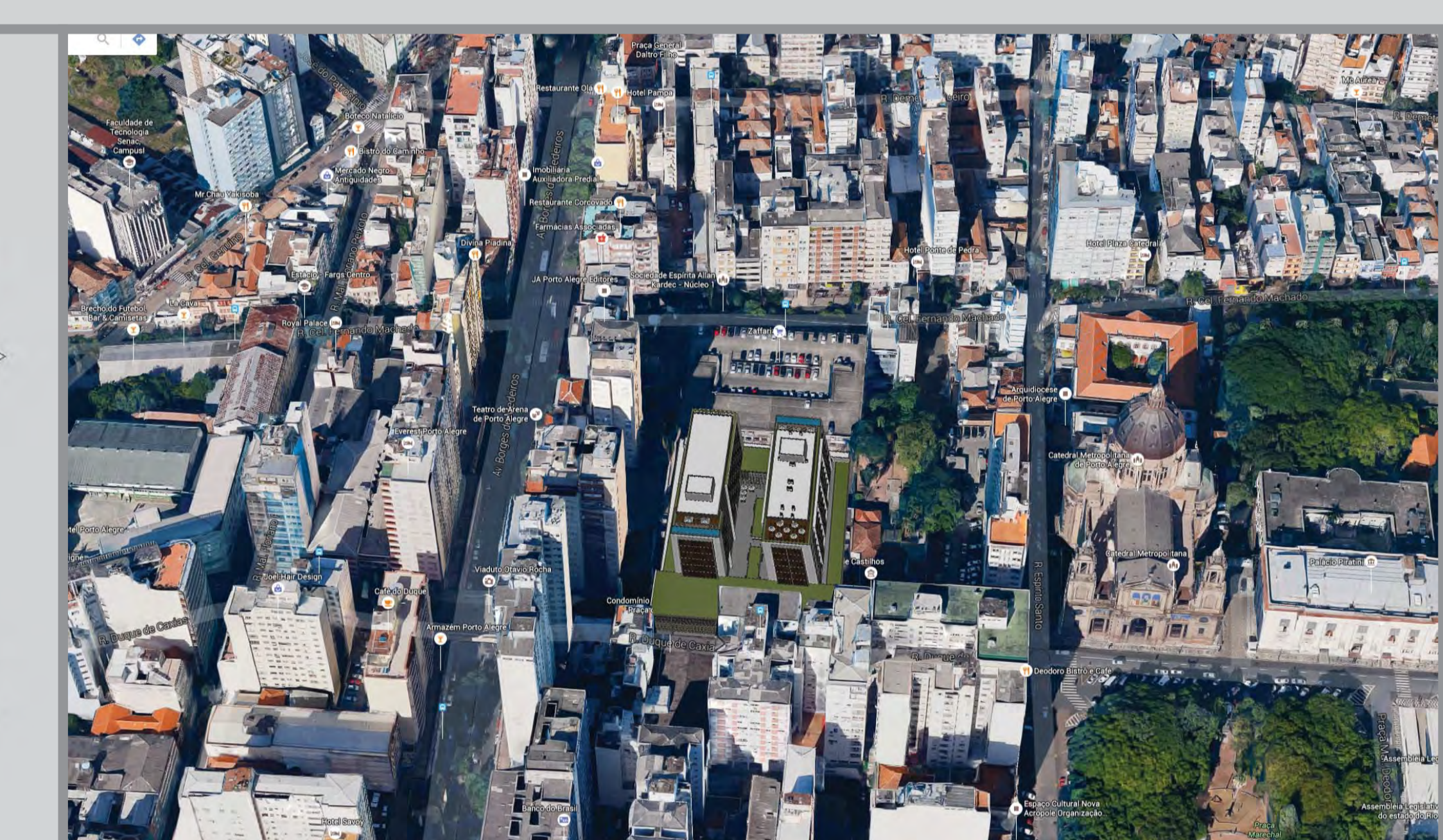
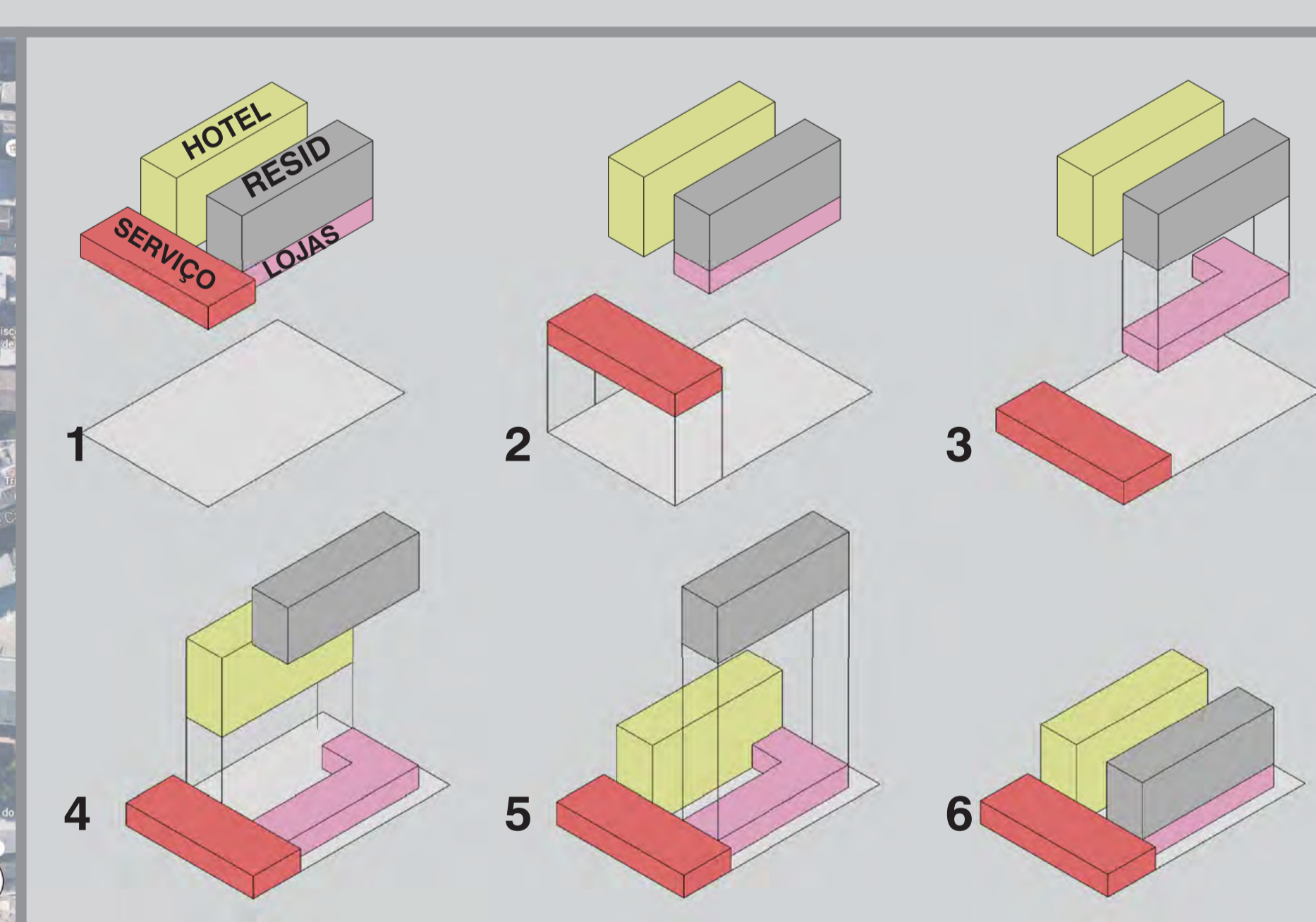
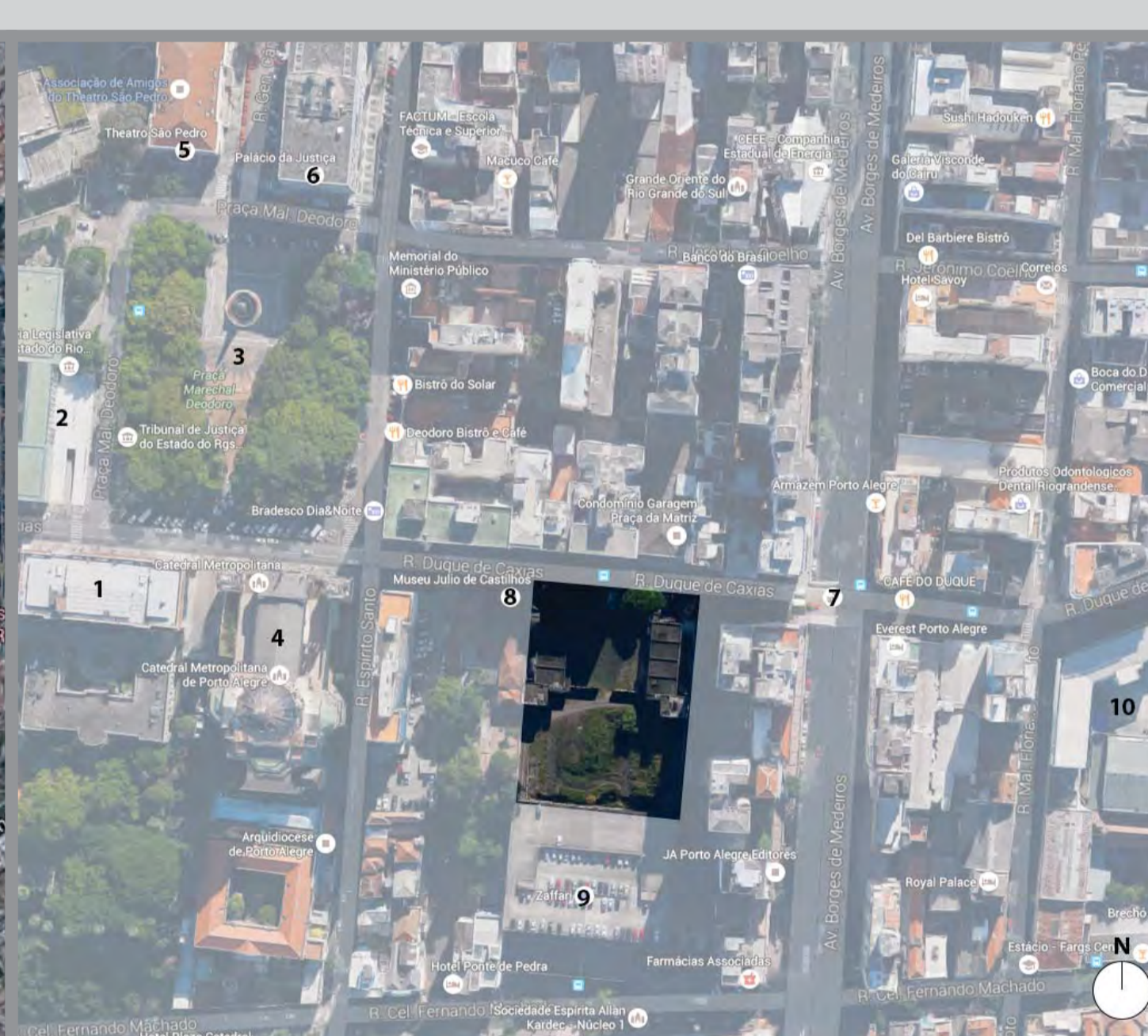
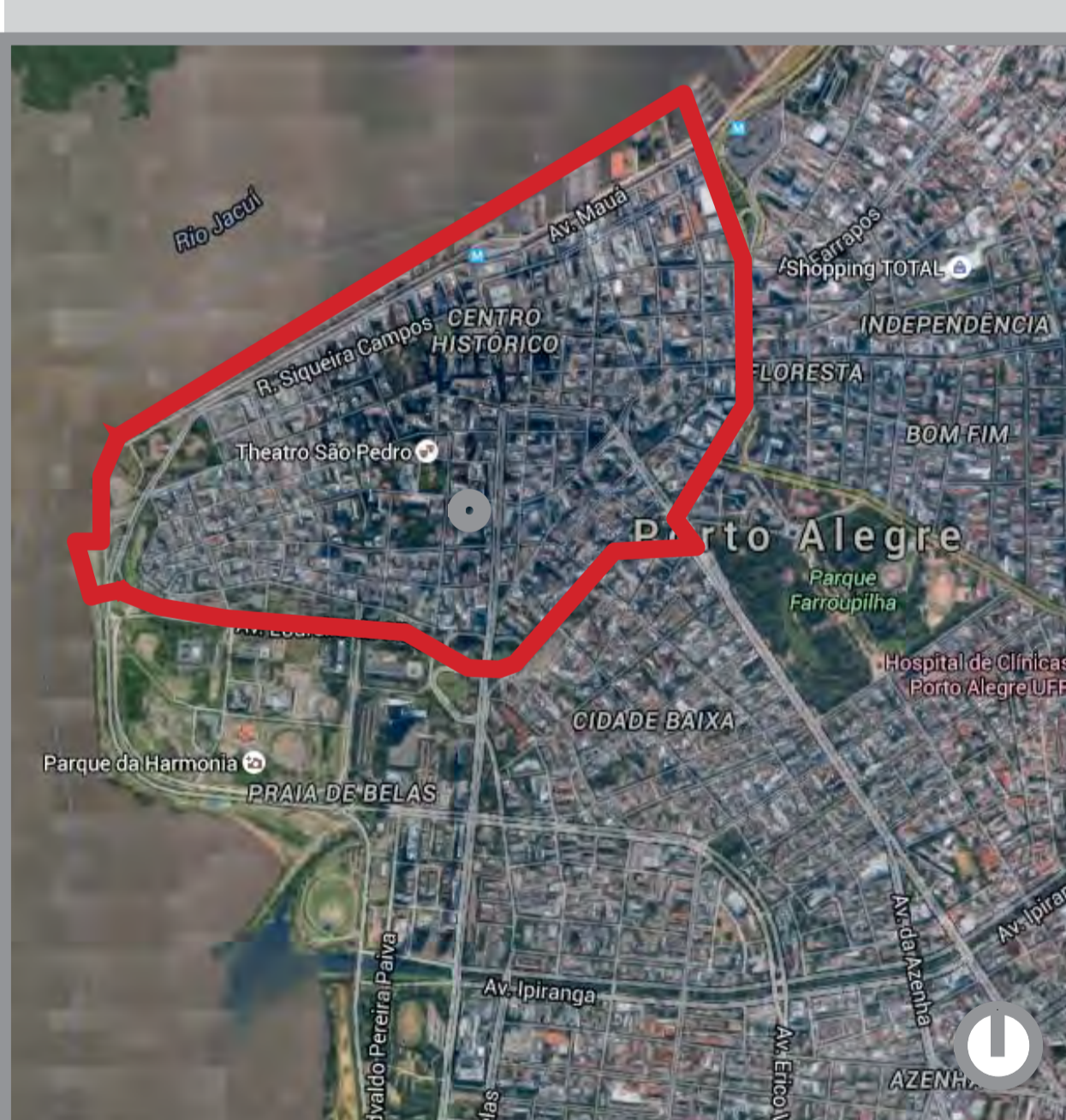


Imagem 1
situação

Imagem 2
entorno imediato

Imagem 3
diagrama de inserção no lote

Imagem 4
inserção do projeto

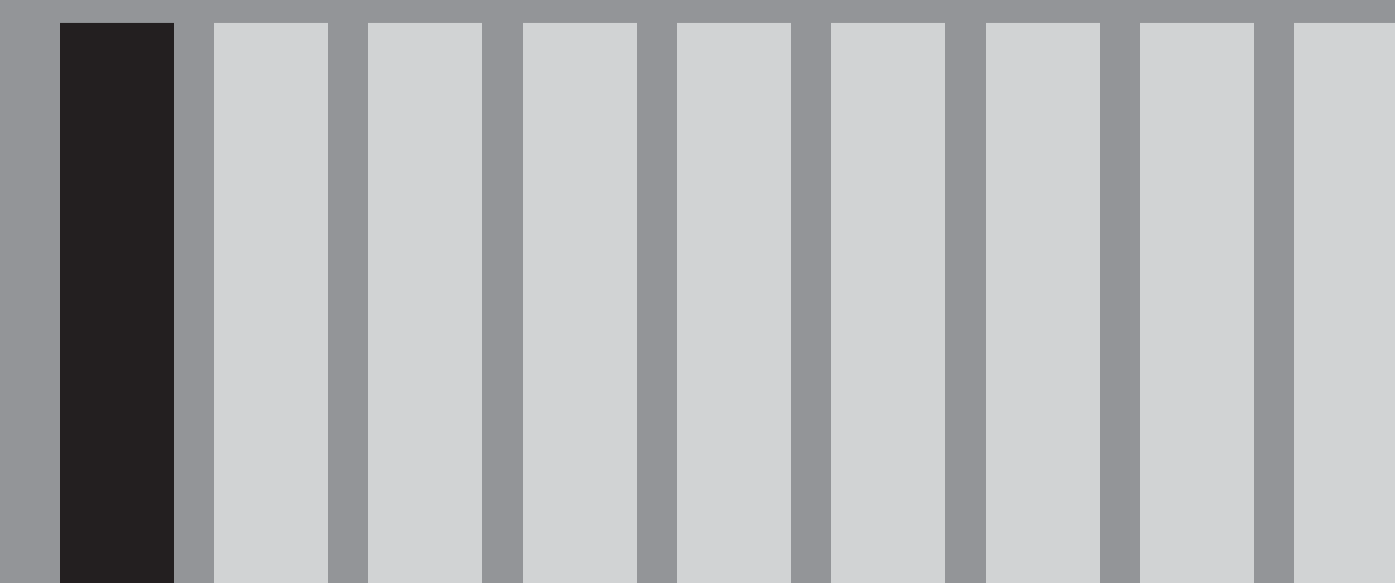


Imagem 5
entrada atual

Imagem 6
prédios existentes abandonados

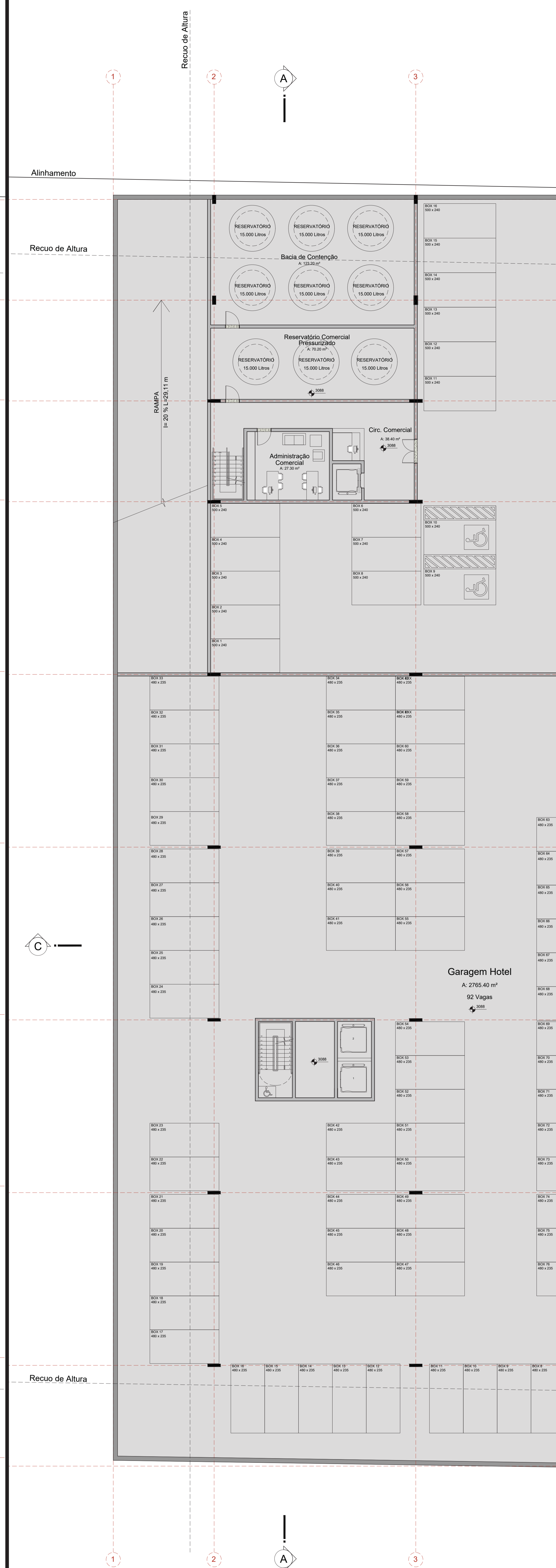
Imagem 7
vista do fundo do lote

Imagem 8
estacionamento existente nos fundos do lote





Planda Baixa - Segundo Subsolo
Escala 1/125



Planda Baixa - Primeiro Subsolo
Escala 1/125



Imagem 9
vista duque sentido centro - bairro



Imagem 10
imagem aérea

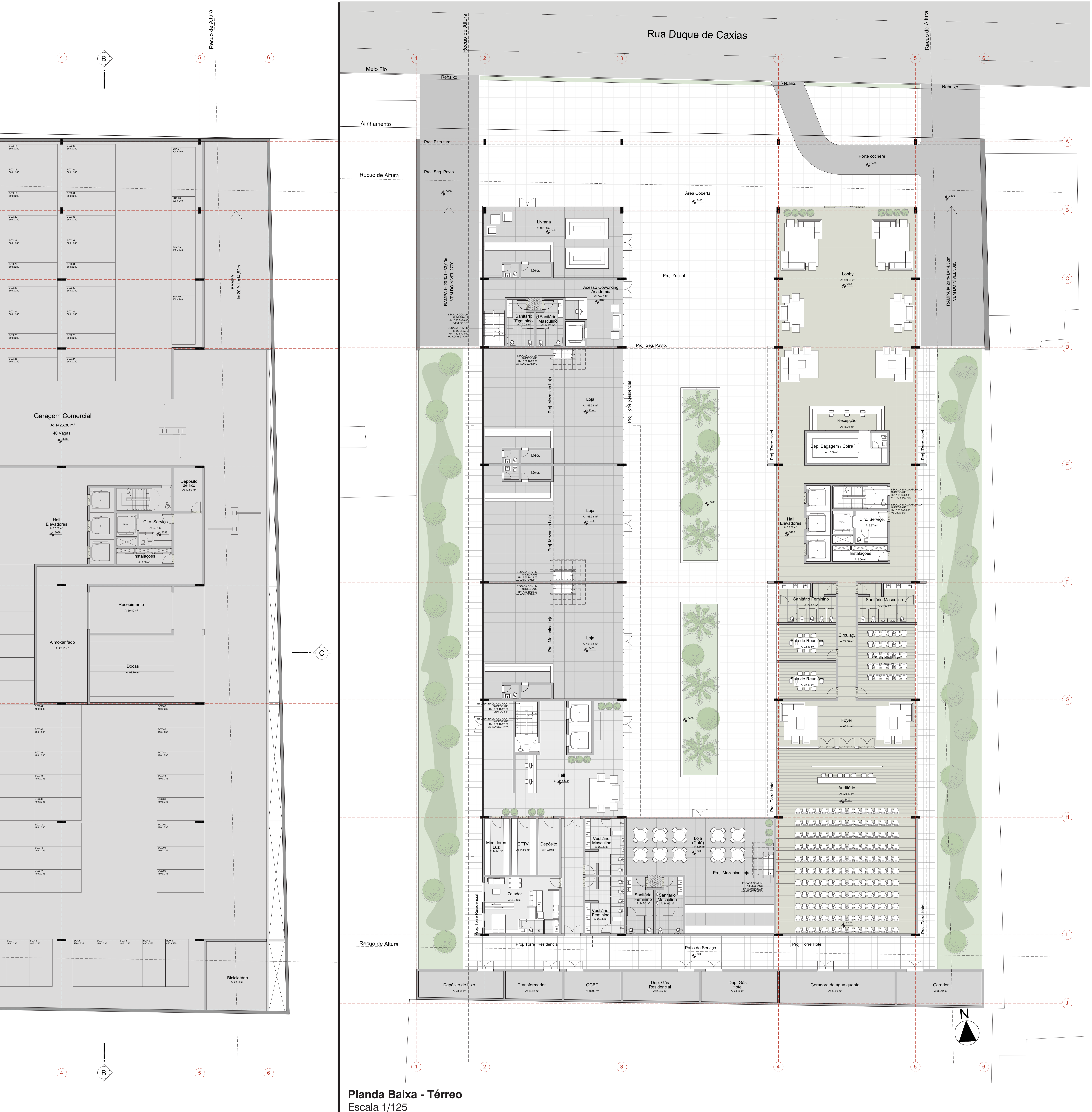
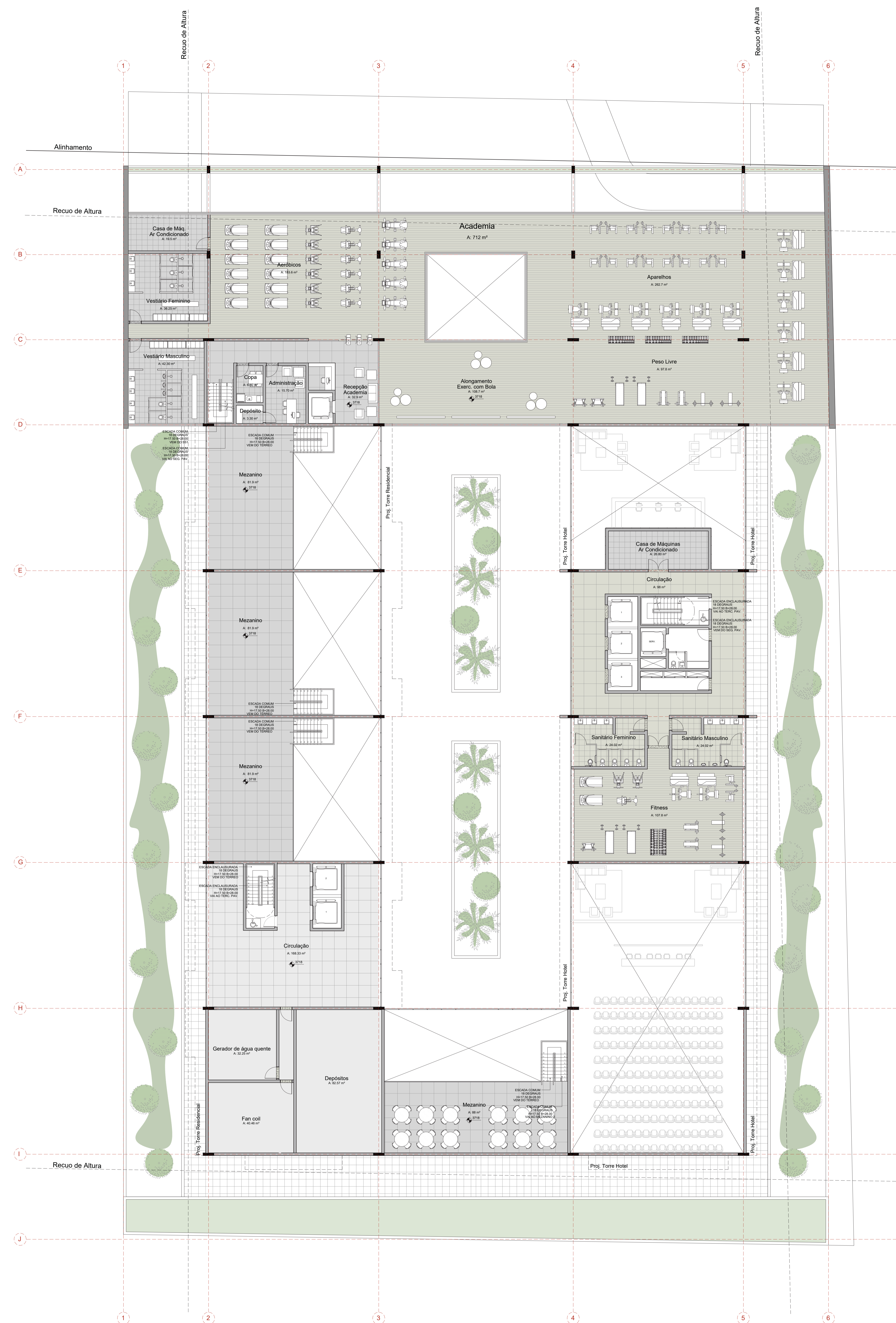


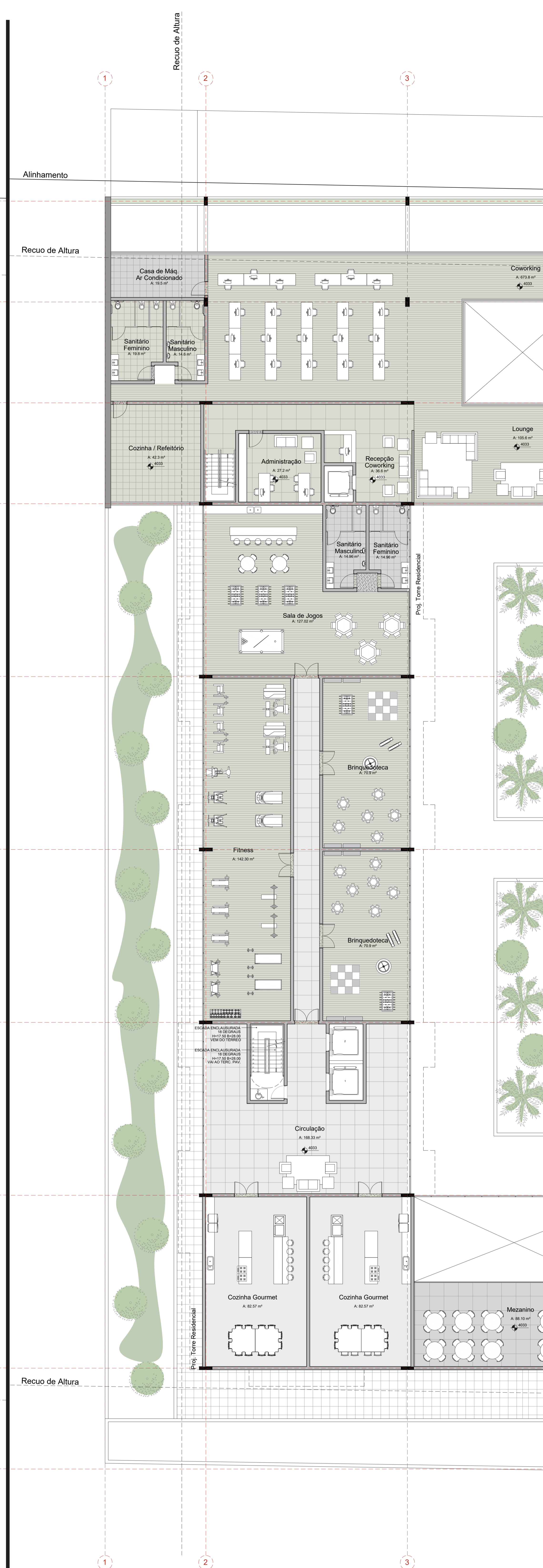
Imagem 11
vista duque sentido bairro - centro



Imagem 12
vista das mesas do café



Planta Baixa - Segundo Pavimento
Escala 1/125



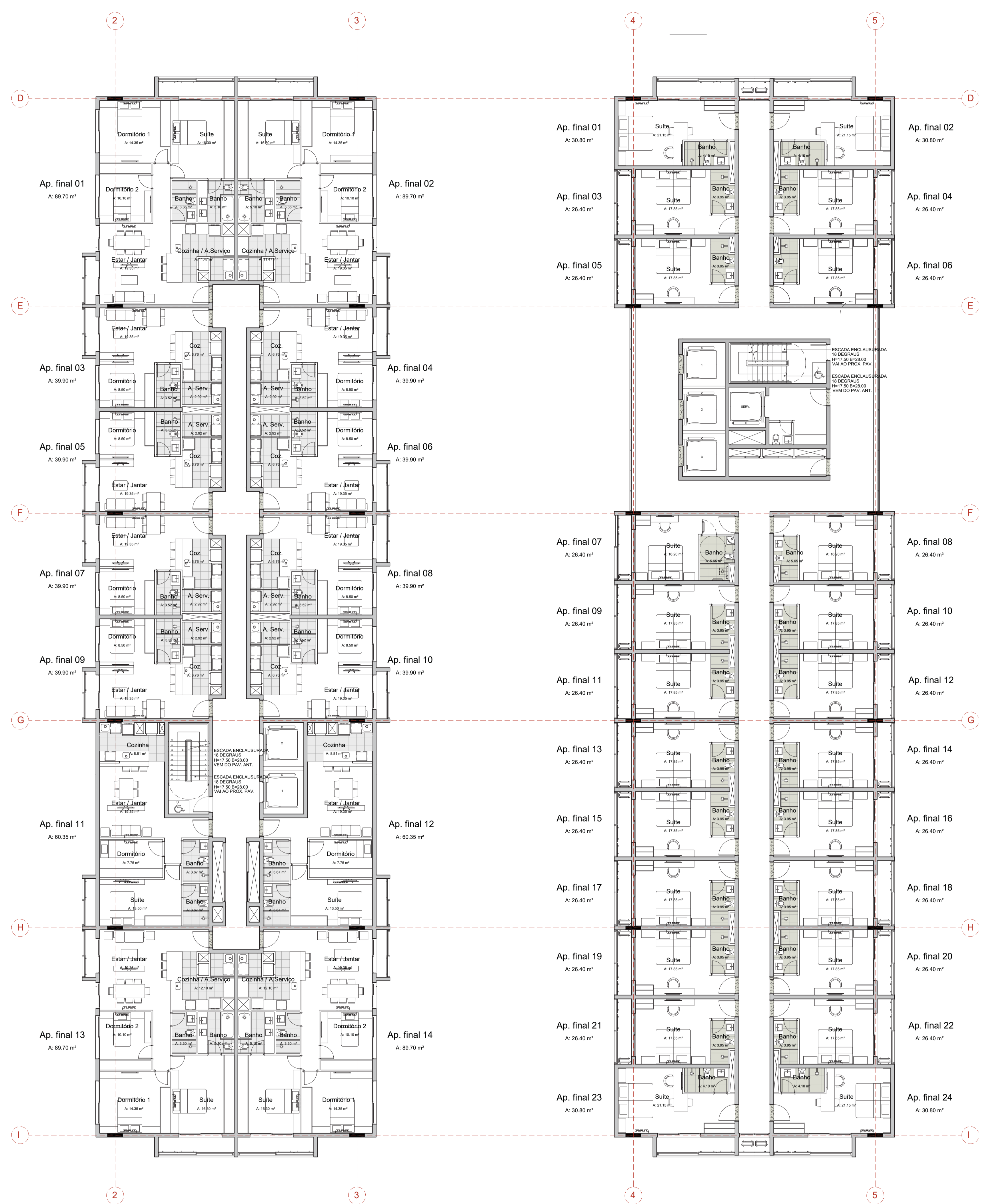
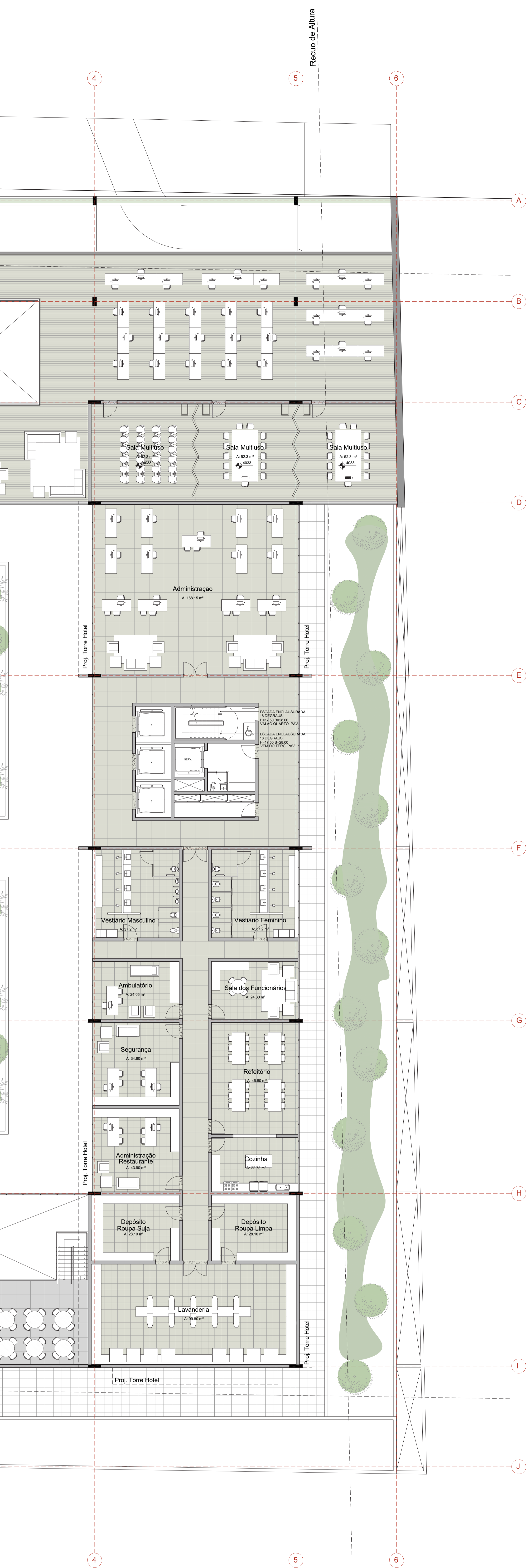
Planta Baixa - Terceiro Pavimento
Escala 1/125



Imagem 13
vista aérea da praça



Imagem 14
vista da praça central



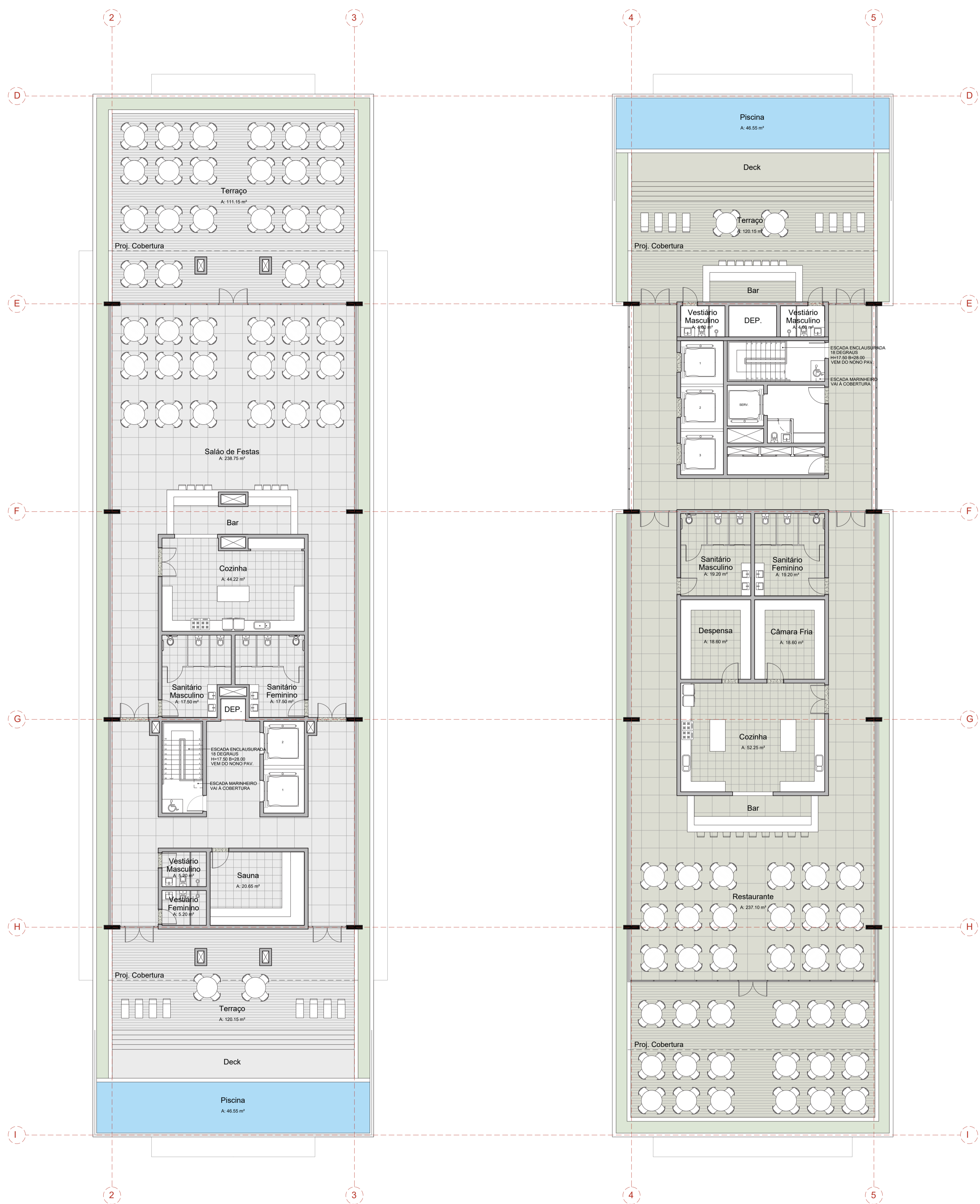
Planta Baixa - Pavimento Tipo
Escala 1/125



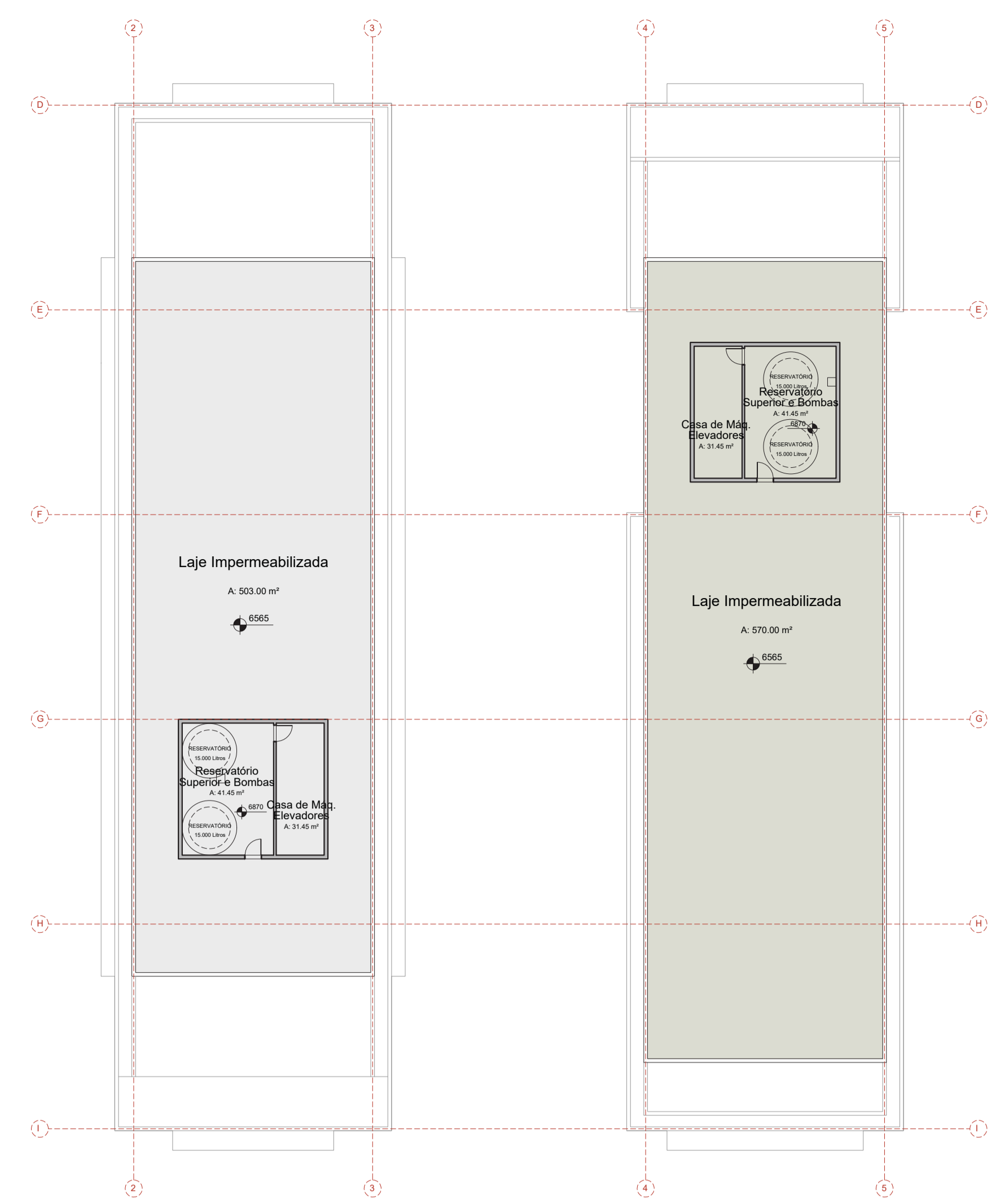
Imagem 15
vista da livraria



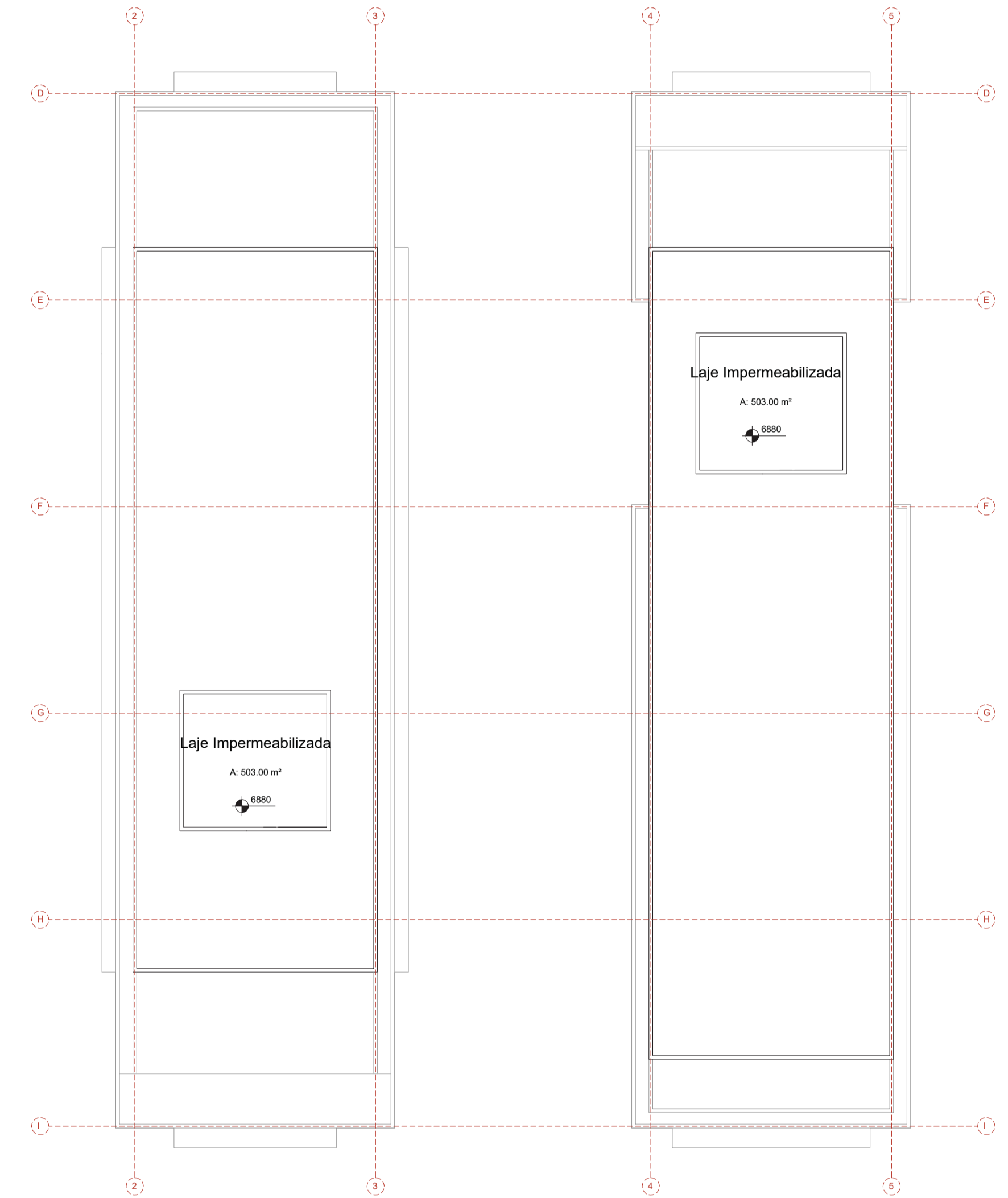
Imagem 15
fachada do residencial vista da praça



Planta Baixa - Cobertura
Escala 1/125



Planta Baixa - Reservatórios
Escala 1/250



Planta Baixa - Telhado
Escala 1/250



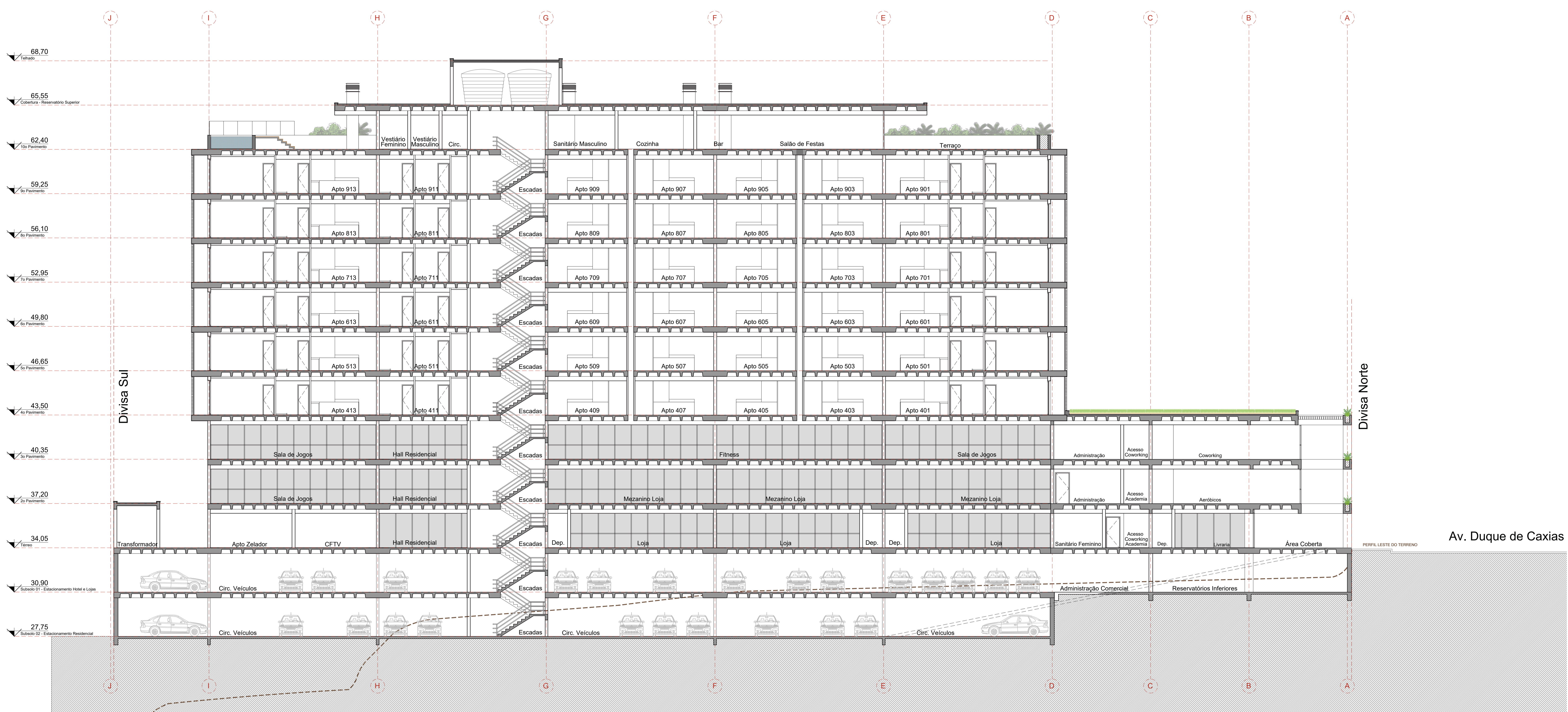
Imagem 16
vista do café

Imagem 17
vista pátio interno

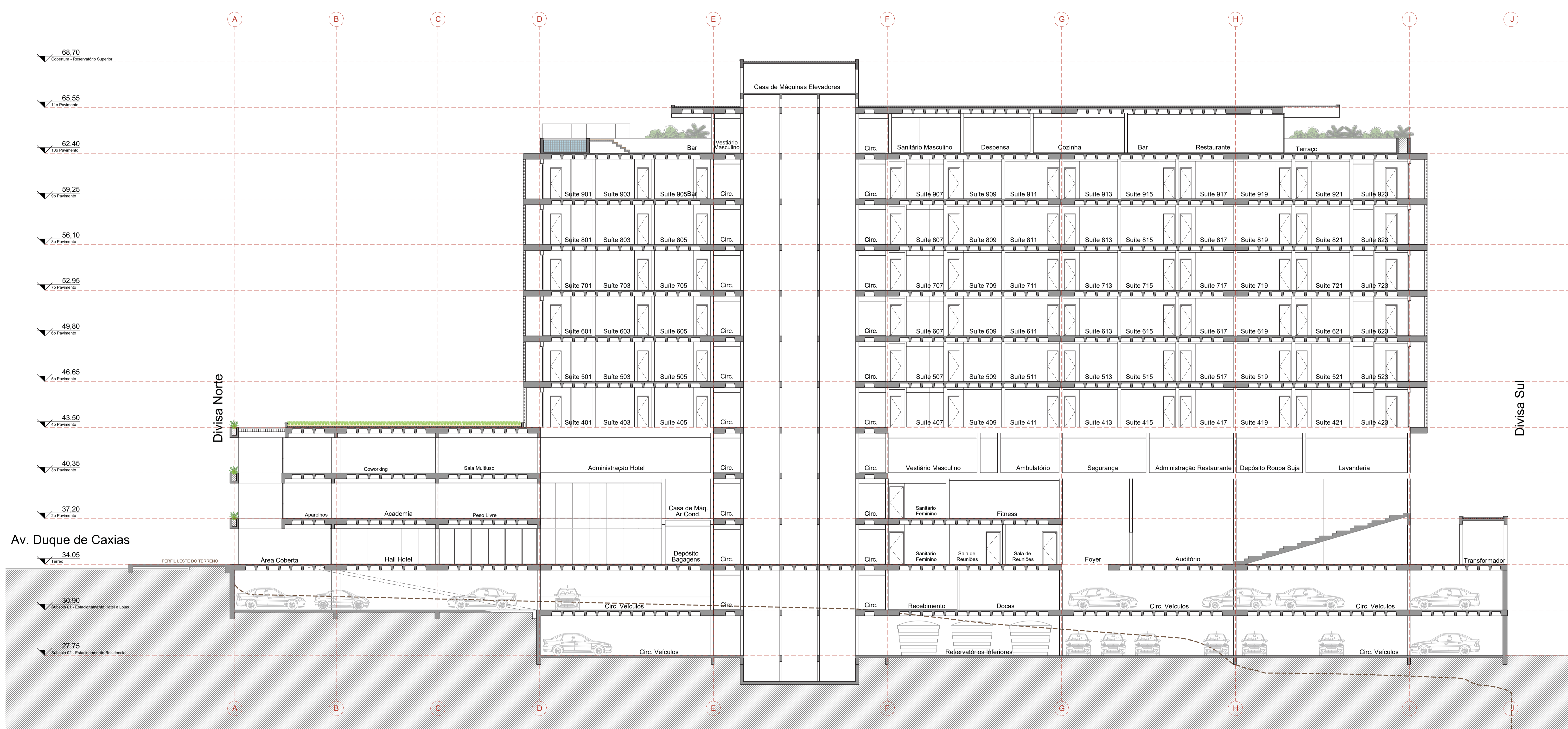
Complexo Multifuncional

Acadêmico Felipe Victoria Gewehr
Orientador Edson da Cunha Mahfuz





Corte AA - Residencial
Escala 1/125



Corte BB - Hotel
Escala 1/125

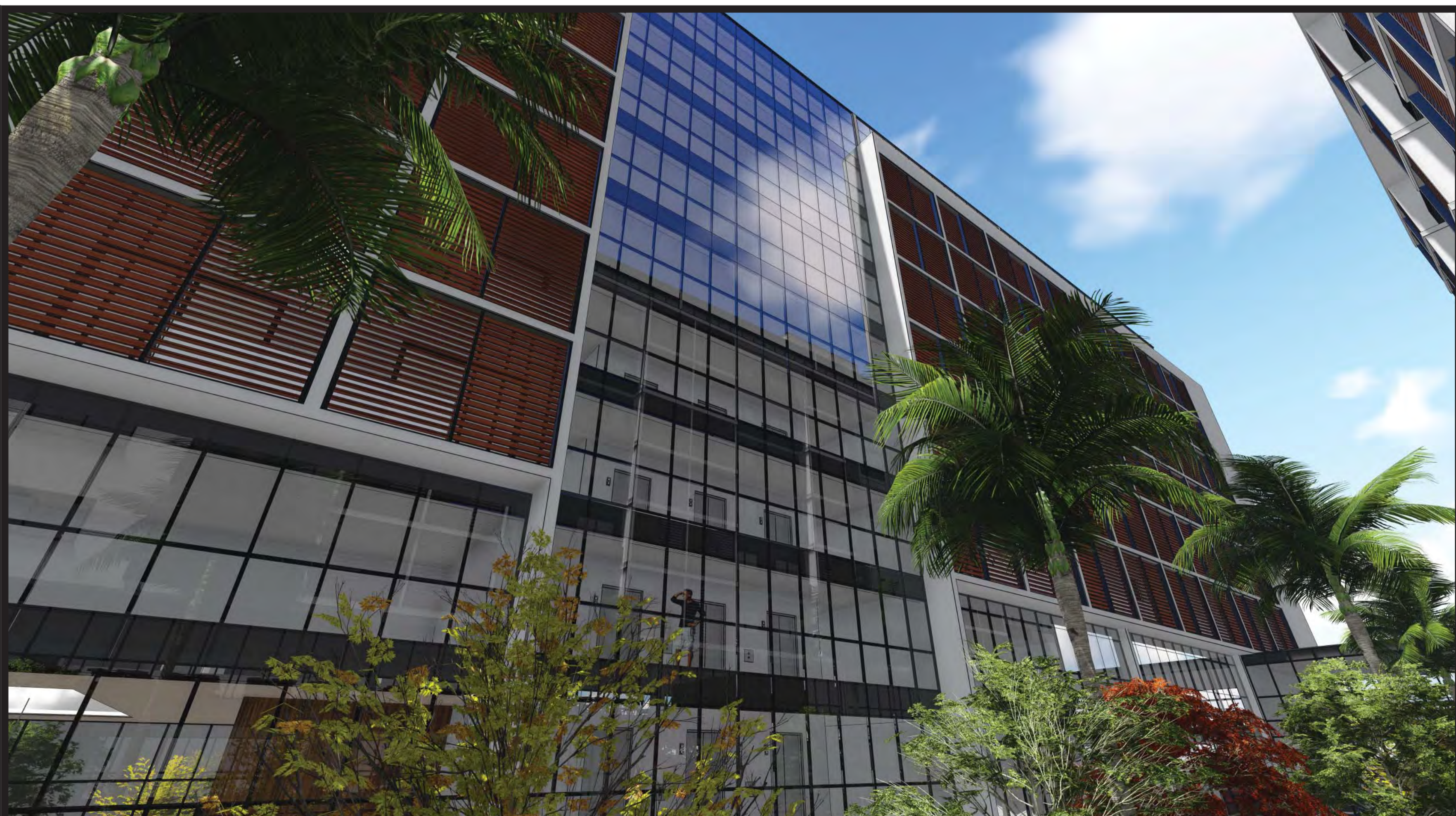


Imagem 18
fachada hotel vista da praça



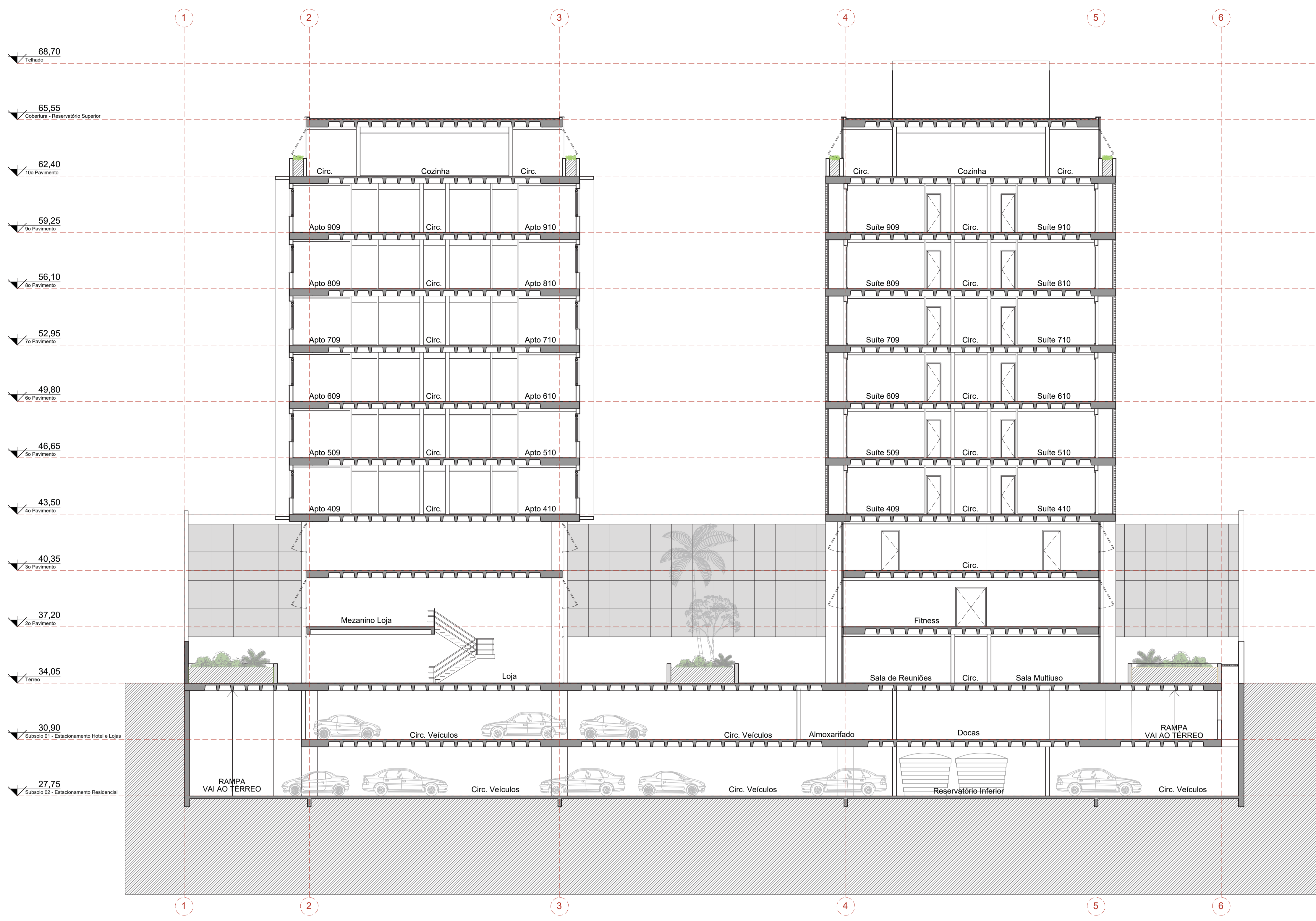
Imagem 19
marquise frontal

Complexo Multifuncional

Acadêmico Felipe Victoria Gewehr
Orientador Edson da Cunha Mahfuz

UFRGS
Faculdade de Arquitetura
TFG - 2016/1





Fachada Norte
Escala 1/125

Corte CC - Transversal
Escala 1/125



Fachada Oeste
Escala 1/125

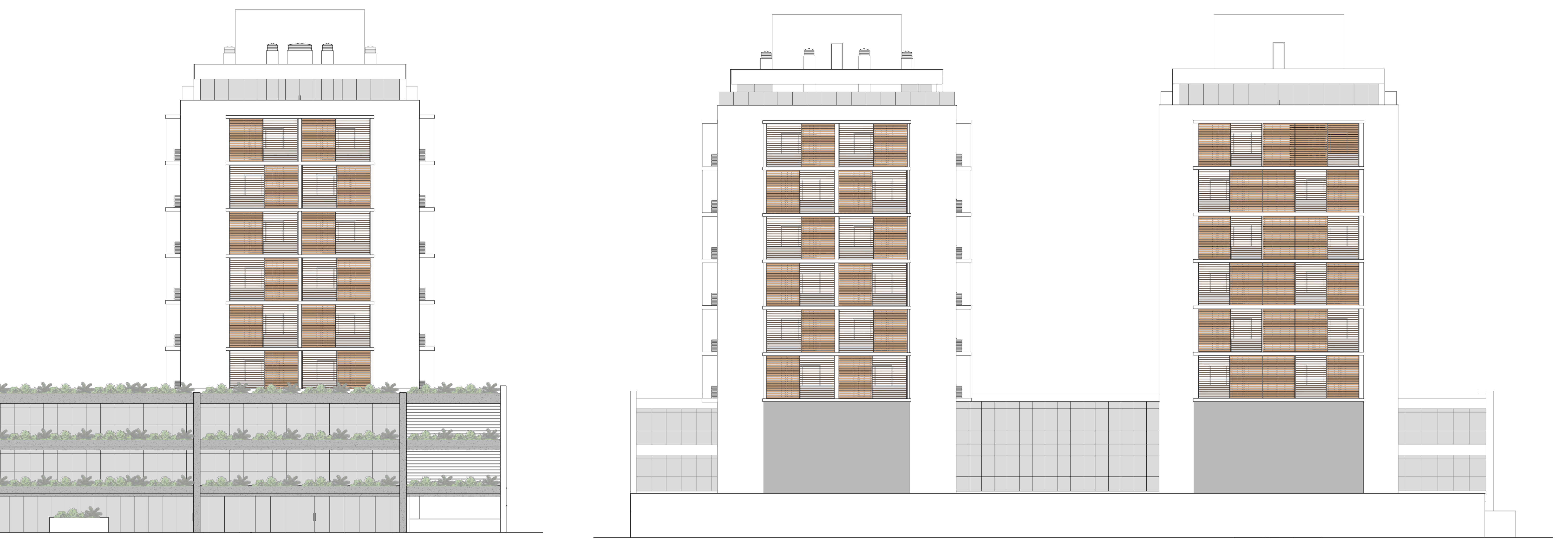


Imagem 20
coworking

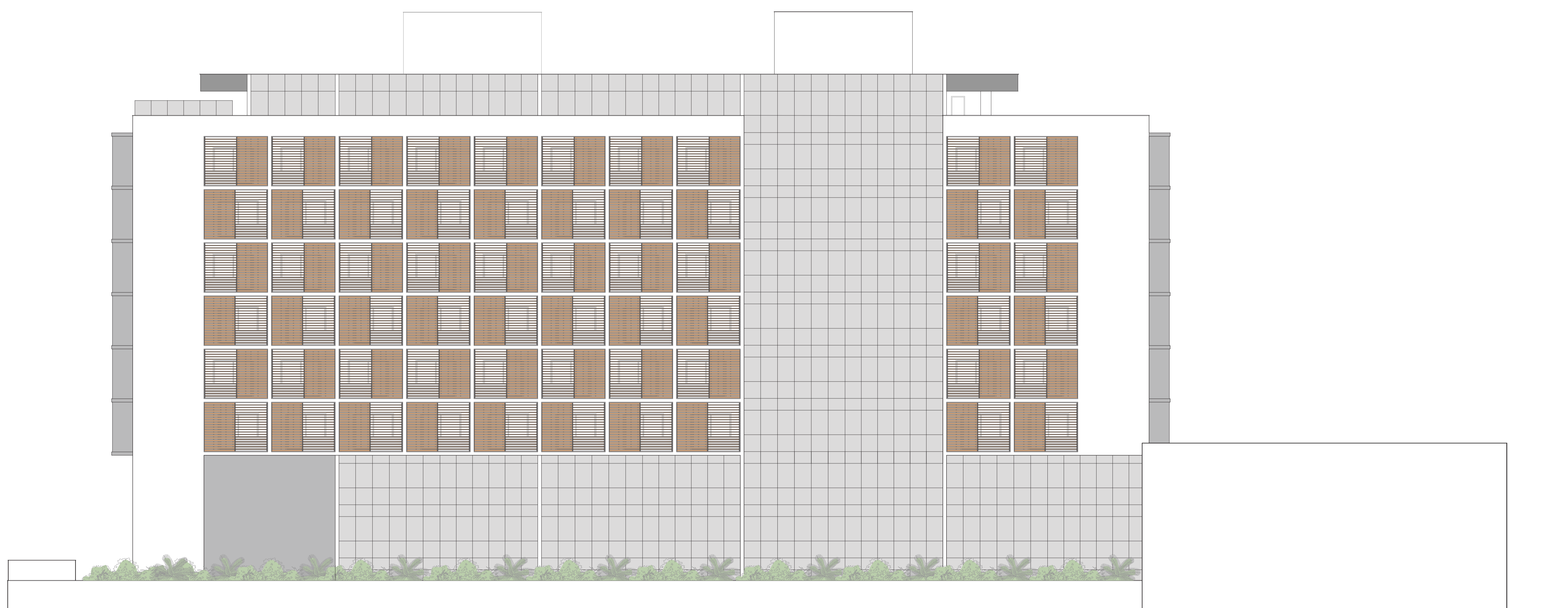


Imagem 21
lobby hotel





Fachada Sul
Escala 1/125



Fachada Leste
Escala 1/125



Imagem 22
entrada



Imagem 23
livraria

