

Alana Cioato  
Orientado Dr<sup>a</sup> Jocélia Grazia

## Introdução

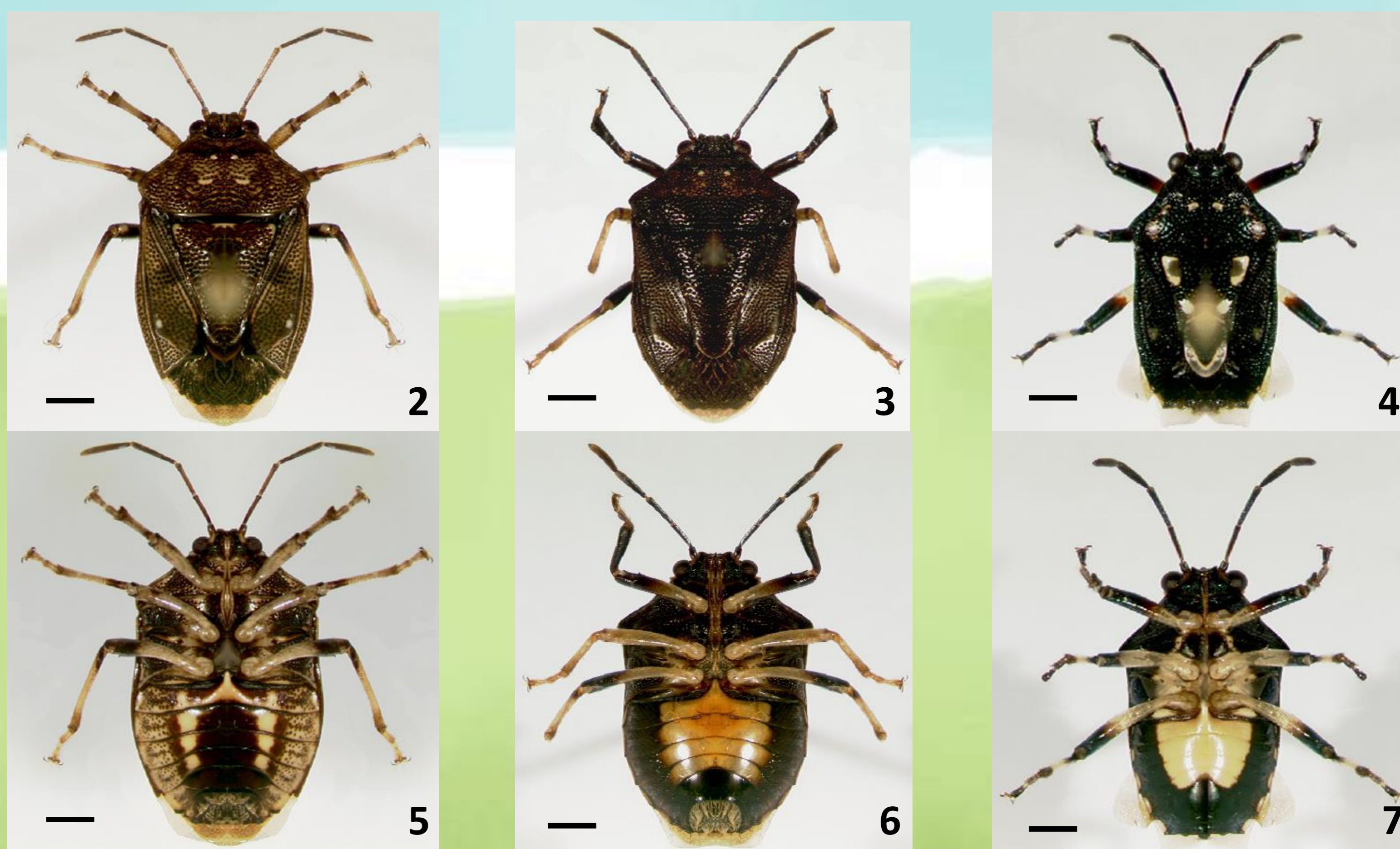
Em um estudo da fauna de Pentatomoidea em Rondônia, Brasil, foram encontrados os espécimes de um novo gênero e duas novas espécies de Pentatomidae. Espécimes adicionais de outras coleções pertencem a uma terceira espécie não descrita, também de Rondônia. O novo gênero superficialmente assemelha-se aos gêneros *Rio* Kirkaldy, 1909 e *Elanela* Rolston, 1980 no tamanho e na coloração. No entanto, a forma da cabeça, do tarso posterior e genitália das fêmeas diferem significativamente desses gêneros. As genitálias masculinas e femininas são incomuns e não ajudam a esclarecer as afinidades do gênero. O novo gênero pode, assim, pertencer à Menidini, por apresentar tais similaridades às espécies neotropicais da tribo.

## Material e métodos

O material estudado consistiu de 33 espécimes, um coletado no Amapá, quatro na Amazônia, 24 em Rondônia, Brasil; um em Santa Cruz, Bolívia; um em Napo, Equador; um no Rio Marañon, Peru e um no Suriname (Fig. 1). Foram utilizados espécimes conservados a seco; observação, medidas e ilustrações foram feitas com uso de estereomicroscópio. Para o estudo das estruturas genitais usou-se procedimento padrão de dissecação.

## Resultados

Descrição geral: tamanho pequeno, comprimento menor do que 7 mm. Cabeça curta. Clípeo ligeiramente mais longo que as placas mandibulares, estas inteiras, não denteadas. Antenas com 5 segmentos. Búculas truncadas posteriormente, não atingindo a base da cabeça. Rostro curto. Margem anterior do pronoto moderadamente emarginada atrás da cabeça. Ângulos anterolaterais do pronoto com pequenos dentes dirigidos lateralmente. Superfície posterior do último segmento tarsal das pernas traseiras superficialmente escavada nas fêmeas. Base anterior de cada fêmur armados, ocasionalmente com segundo par de espinhos menores. Placas genitais femininas cobertas inteiramente por cerdas (cerdas podem se desprender, resultando numa textura fosca). Segmento abdominal VII nos machos com margem fortemente convexa, comprimento mediano do segmento igual ou menor que o comprimento mediano total dos segmentos III ao VI. Bordo ventral do pigóforo com grande projeção mediana.



FIGURAS 2-4. Vista dorsal: 5-7. Vista ventral. 2, 5 *Gen. nov. sp. nov. 1*; 3, 6 *Gen. nov. sp. nov. 2*; 4, 7 *Gen. nov. sp. nov. 3*. (Escala = 1 mm).



FIGURA 1. Distribuição de espécies. Países de ocorrência das espécies destacadas. Fonte: Google Earth.

## Diagnose

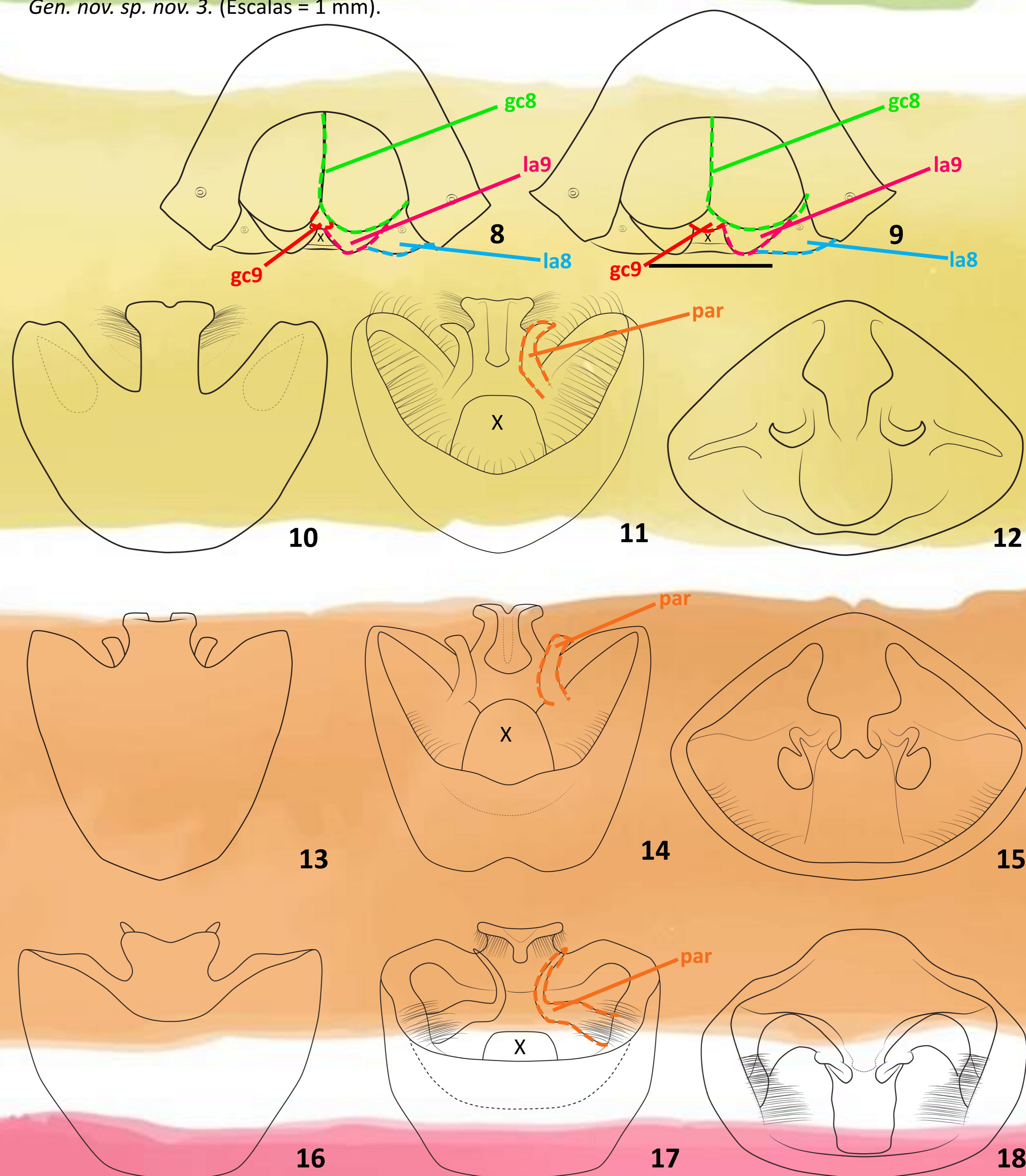
As três espécies descritas para o gen. nov. são facilmente separadas pelo padrão de coloração ventral e genitália masculina. *Gen. nov. sp. nov. 1* (Fig. 2) superficialmente assemelha-se à *gen. nov. sp. nov. 2* (Fig. 3) na coloração dorsal, mas facilmente se distinguem pela coloração ventral. *Gen. nov. sp. nov. 3* (Fig. 4) possui uma coloração metálica e numerosos calos grandes e pálidos na superfície dorsal, diferenciando esta espécie das demais.

## Chave para as espécies

1. Coloração ventral marrom escuro ou verde metálico lateralmente (Fig. 6,7). . . . . 2
- 1'. Coloração ventral mesial com uma mancha escura, pálido lateralmente (Fig. 4) ou bege. . . . . ***Gen. nov. sp. nov. 1***
- 2(1). Coloração dorsal verde metálica, escutelo com calos pálidos submarginais e calos basais (Fig. 4) . . . . . ***Gen. nov. sp. nov. 3***
- 2'. Coloração dorsal marrom, escutelo com pequenos calos pálidos, mas sem calos submarginais (Fig. 3) . . . . . ***Gen. nov. sp. nov. 2***

## Literatura citada

Grazia, J., Barros, L. D. & Barão, K. R. *Elanela* Rolston revisited (Heteroptera: Pentatomidae): new distributional records and description of new species. *Zootaxa* 4092 (4): 561–571.  
 Grazia, J. & Fortes, N. D. F. 1995. Revisão do gênero *Rio* Kirkaldy, 1909 (Heteroptera, Pentatomidae). *Rev. Bras. Entomol.* 39:409-430.  
 Rolston, L. H. & F. J. D. McDonald. 1979. Keys and diagnoses for the families of Western Hemisphere Pentatomoidea, subfamilies of Pentatomidae and tribes of Pentatominae (Hemiptera). *J. N. Y. Entomol. Soc.* 87(3):189-207.



FIGURAS 8-18. Genitálias externas femininas: 8-9. Pigóforos em vista dorsal, ventral e posterior, respectivamente: 10-18. 8, 10-12 *Gen. nov. sp. nov. 1*; 9, 13-15 *Gen. nov. sp. nov. 2*; 16-18 *Gen. nov. sp. nov. 3* (Escala = 1mm). gc8. Gonocoxito 8; gc9. Gonocoxito 9; la8. Laterotergito 8; la9. Laterotergitos 9; par. Parâmetro; X. Segmento X.