

ESTUDO DO ENVELHECIMENTO BEM SUCEDIDO EM IDOSOS ACIMA DOS 60 ANOS RESIDENTES NO MUNICÍPIO DE IVOTI/RS: ANÁLISE DO DESEMPENHO COGNITIVO

Roselene Hartz

Orientadora Profa. Dra. Geraldine Alves dos Santos



INTRODUÇÃO

O processo de envelhecimento exige adaptações do organismo. O monitoramento do desempenho cognitivo, dos níveis séricos de 8-OHdG, bem como da SIRT1 poderia fornecer indicadores fisiológicos para o envelhecimento bem sucedido.

OBJETIVO

Analisar a associação do desempenho cognitivo com o estresse oxidativo, medido pelos níveis séricos de: 8-OHdG e da proteína SIRT1.

METODOLOGIA

Delineamento - descritivo quantitativo transversal.

População - Pessoas idosas na faixa etária de 60 a 79 anos, de ambos os sexos, residentes no município de Ivoti/RS

Amostra

195 pessoas participaram da avaliação com o MEEM;

160 pessoas participaram das coletas de sangue com posterior avaliação bioquímica de SIRT1 e 8OHdG.



INSTRUMENTOS

Mini Exame do Estado Mental

MEEM

Teste sensível de rastreamento cognitivo;

8-OHdG

Produto de dano oxidativo ao DNA; Eliminado por todas as células do organismo, presente no sangue e urina;

Ensaio ELISA competitivo com soro isolado
- Anticorpo monoclonal específico para danos no DNA 8-hidroxi-2'-desoxiguanosina (8-OHdG).

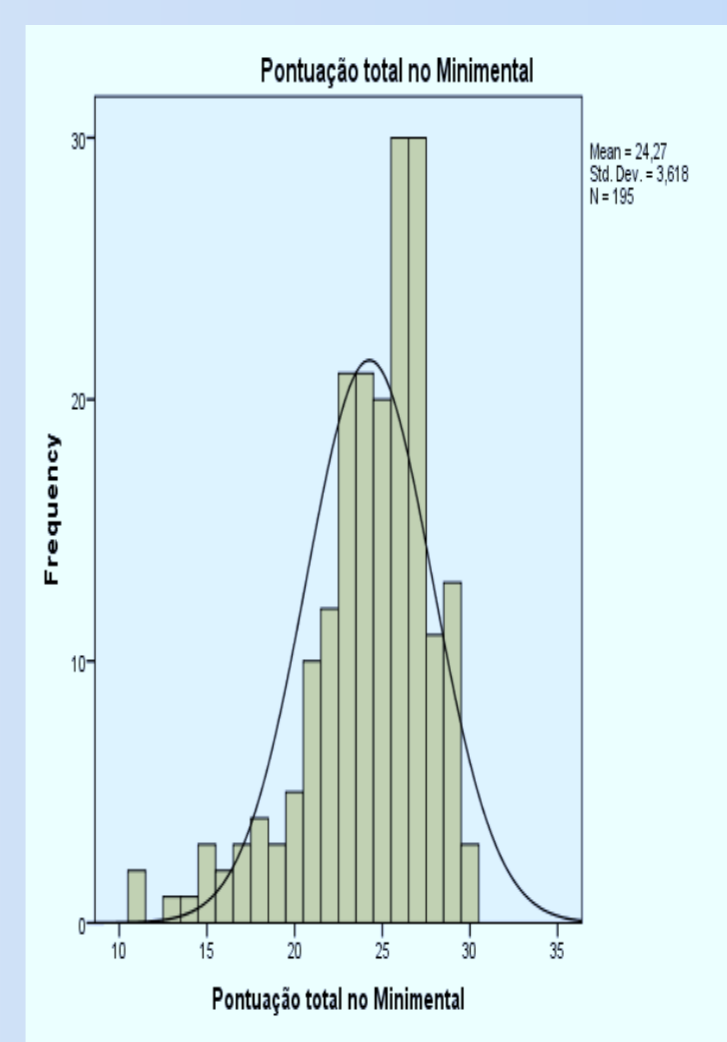
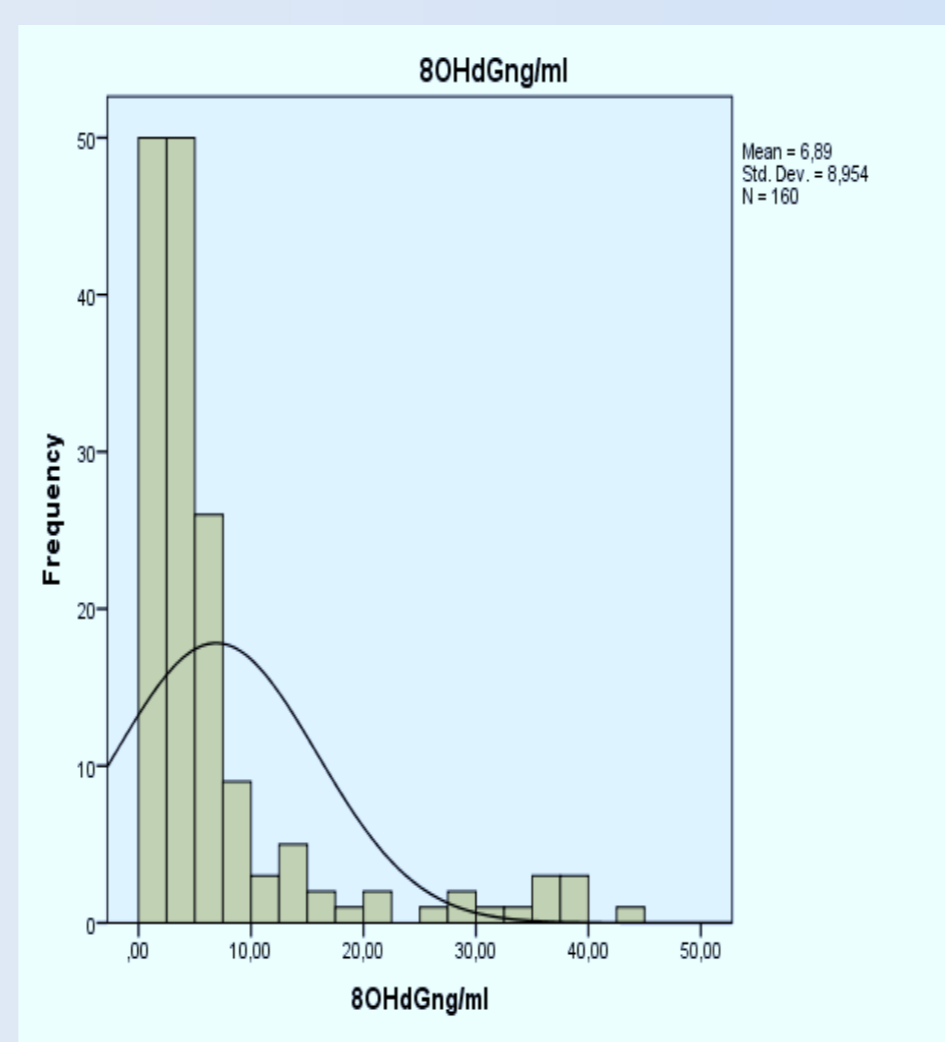
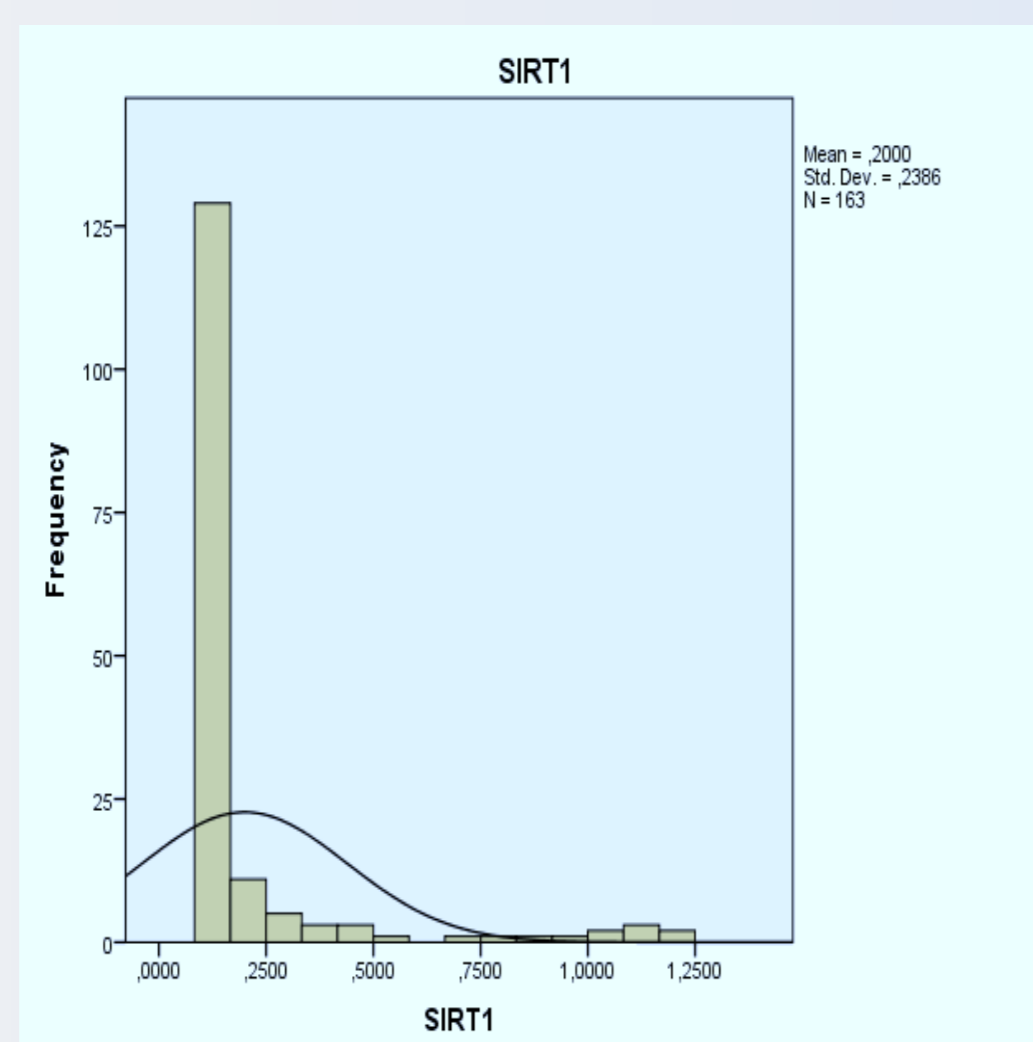
SIRT 1 - Sirtuína 1

Proteínas produzidas pelas células em diversas condições no organismo, principalmente com funções protetoras contra estresses diversos; presente em todo o organismo; eixo hipotalâmico,-relacionada á resposta cognitiva;

Ensaio ELISA competitivo com soro isolado
- Anticorpo monoclonal específico para SIRT1 humana.

Análise estatística - descritiva e de correlação através do coeficiente de Spearman ($p \leq 0,05$).

RESULTADOS



Distribuição da classificação do desempenho cognitivo

	Frequência	%
Ausência de Déficit Cognitivo	117	60,0
Presença de Déficit Cognitivo	78	40,0
Total	195	100,0



A variável SIRT1 e a variável Escore do MEEM tiveram um relacionamento positivo significativo ($\rho = 0,195$; $p = 0,014$) ; A variável 8OHdG e a variável Escore do MEEM não tiveram um relacionamento significativo.

CONCLUSÃO

Nossos dados sugerem que altos níveis de SIRT1 estão ligados a um baixo desempenho cognitivo, sugerindo que essa proteína estaria aumentada na amostra como um mecanismo de proteção induzido por fatores ambientais.

Referências

NERI, A. L. (Org.). **Fragilidade e qualidade de vida na velhice**. Campinas: Alínea, 2013.

STRANAHAN, A. M.; MATTSON, M. P. Recruiting adaptive cellular stress responses for successful brain ageing. *Nat Rev Neurosci.*, v. 13, n. 3, p. 209-216, jan. 2012. Doi: 10.1038/nrn3151.