

TIPO E TECTÔNICA - ESCRITÓRIO ARQUITETOS ASSOCIADOS

INTRODUÇÃO

OBJETO DE ESTUDO

O projeto interinstitucional "A Casa Contemporânea Brasileira" intenciona, aliado a um posicionamento crítico, compor um cenário sobre a produção dos 25 escritórios eleitos como a nova geração da arquitetura brasileira, de acordo com a revista AU. Este estudo possui o objetivo específico de investigar o uso do conceito de tipologia arquitetônica como estratégia projetual na produção do Escritório Arquitetos Associados, um dos 25 nomeados. Como complemento, a ideia de tectônica enquanto elemento projetual e analítico estreitamente relacionado com a forma contruída converge a um melhor entendimento do objeto de estudo.

JUSTIFICATIVA

Visto que o espaço doméstico tem sido lugar privilegiado para as inovações arquitetônicas, essa discussão se mostra relevante por desvelar as estratégias de projeto do objeto de estudo. Assim, por meio do método comparativo, contribuir na pesquisa em que se insere na fundamentação teórica da produção arquitetônica nacional.

OBJETIVO

Identificar por meio da análise gráfico-textual as transgressões tipológicas, assim como verificar similaridades e especificidades entre os projetos do Escritório Arquitetos Associados.

METODOLOGIA

PESQUISA BIBLIOGRÁFICA

1. Estudo sobre o conceito de tipo na arquitetura;
2. Estudo sobre as estratégias projetuais contemporâneas;
3. Estabelecimento de parâmetros conceituais norteadores para o desenvolvimento do trabalho.

PESQUISA DOCUMENTAL

1. Levantamento de imagens, desenhos técnicos e textos sobre a produção do escritório;
2. Redesenho bi e tridimensional das obras, utilizando os softwares AutoCad e SketchUp ou Revit. Os redesenhos obedeceram aos padrões estabelecidos para o grupo de pesquisa.
3. Contribuição ao banco de dados, com informações levantadas e elaboradas, comum ao grupo de pesquisa. Assim como a apropriação das contribuições dos colegas pesquisadores.

PESQUISA PRÁTICA

A observação e comparação dos dados da pesquisa documental e a relação destes com os temas destacados na pesquisa bibliográfica foram sintetizados em uma análise gráfico-textual, organizada em três tópicos principais: implantação e partido formal; arranjo funcional; espacialidade. Assim, buscou-se traçar conclusões particulares e generalizadas sobre o universo estudado.

RESULTADOS

PARTIDO FORMAL

A grelha funciona como uma espécie de esquema básico de todos os oito projetos do Escritório Arquitetos Associados. Notadamente, em alguns projetos, as grelhas apresentam descontinuidade dos seus espaçamentos. Essa é uma alternativa à rigidez modular, por criar um espaço de transição flexível que se dilata ou se contrai conforme as necessidades funcionais e espaciais. Por meio dessa quebra na lógica da grelha, os projetistas buscam melhor acomodar alguns espaços dentro da casa, tais como os irregulares dos setores Intimo, Social e de Serviços.

CONFIGURAÇÃO FUNCIONAL

Há a conexão/conversa entre os setores social e de serviços quando há uma dilatação do espaço para uma das laterais do ambiente de estar. Mesmo quando há fechamento, este se dá de uma maneira efêmera por conta de sua fácil mobilidade e abertura. Essas atitudes dialogam com a disciplina da malha reguladora e da disposição dos ambientes interiores e sugerem uma resposta à vida contemporânea dotada de praticidade e dinamicidade. O setor de serviço é sempre organizado e dividido em faixas e a textura mais opaca desse setor proporciona um contraste com a ampla visão para o interior do lote, ou pela ala social com transparência ou por conta de abertura visual sem obstruções (apenas um pequeno número de suas residências foge à regra).

MONUMENTALIDADE X DOMESTICIDADE

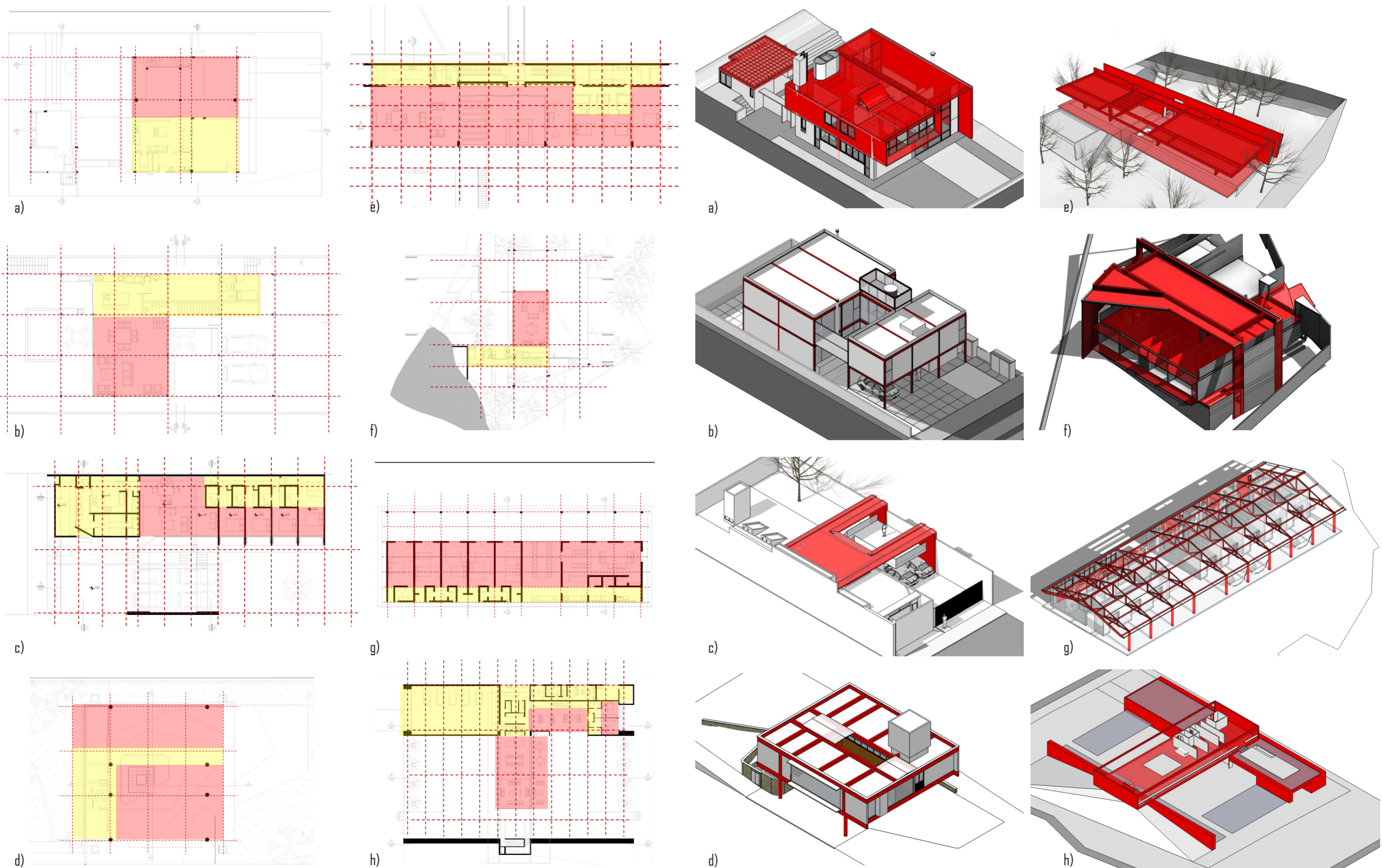
Há a concepção de uma moldura do espaço visualmente aberto à rua. Esse enquadramento dos espaços permeáveis à rua remete à lógica da comprovação social do status dos moradores. As grandes e pomposas entradas de outrora recebem, pelos projetistas do escritório, uma releitura, ao passo que as ordens clássicas e romanas, foram substituídas por pilares ou paredes com lajes para a demarcação visual, nos permite asseverar que há um predomínio das casas de caráter estereotípico - com uma grande exploração plástica.

EXTENSÃO FRENTE-FUNDOS

A vida moderna, com sua tendência à introspecção, confecciona, cada vez mais, espaços - no sentido de criação de um espaço por delimitação de um perímetro - com alto teor de fechamento. A sociedade, amedrontada, se fecha ao mundo em reclusão e alienada percebe da rua e dos espaços comuns apenas o que lhe é passado pelos meios de comunicação. O escritório, entretanto, parte com uma resposta peculiar à essa disfunção da vida social: ao buscar a integração dos espaços internos com os espaços de encontro da vida comum, isto é, a rua, propõe uma tentativa à desalienação do ser humano, cada vez menos ser-coletivo, por simplesmente destinar uma ampla abertura visual que conecta tais pólos da vida cotidiana, o público e o privado.

ESTRUTURA X CONFIGURAÇÃO FUNCIONAL

EXPRESSÃO TECTÔNICA X MONUMENTO



LEGENDA: a) Retiro das Pedras - 2002; b) AR - 2002; c) WP - 2005; d) LF - 2006; e) ML2 - 2008; f) Vale das Araras - 2008; g) Peixe Gordo - 2012; h) Cumbuco - 2013
■ áreas de permanência ■ elementos irregulares ■ sistema de grelhas ■ destaque do aspecto representativo e ontológico da tectônica

REFERÊNCIAS BIBLIOGRÁFICAS:

CORNOLDI, Adriano. Arquitectura de la vivienda unifamiliar: Manual del espacio domestico. Barcelona: Gustavo Gili, 1999. MAHFUZ, Edson da Cunha. Ensaio sobre a razão compositiva. Viçosa: UFV; Belo Horizonte: AP Cultural, 1995. MARTINEZ, Alfonso Corona. Ensaio sobre o projeto. Brasília: UNB, 2000. MARTÍ ARIS, Carlos. Le variazioni dell'identità: il tipo nella architettura. Torino: Città Studio Edizione, 1993. MONEO, Rafael. La solitudine degli edifici e altri scritti. Questioni intorno all'architettura. Torino: Umberto Allemandi & C., 1999.