

EFEITO DA INTEGRAÇÃO SOCIAL NA APRENDIZAGEM DE JOVENS UNIVERSITÁRIOS

Sonia Maria Martins & Heloisa Helena Carvalho

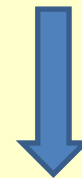
E-mail: sonia.martins@ufrgs.br

Introdução

A evasão e a retenção são problemas que afligem as instituições de ensino em geral. Problema internacional no ensino superior, e no caso da UFRGS, se tratando de setor público, a preocupação é maior por serem recursos públicos investidos sem o devido retorno. Os primeiros semestres dos cursos na universidade são compostos por disciplinas básicas que tem demonstrado um número grande de reprovações ou abandono motivado pelo pouco conhecimento anterior que alguns alunos trazem ao ingressar na universidade, pela dificuldade de adaptação pela nova realidade no ensino superior ou simplesmente por dificuldades de ordem pessoal. O papel das amigas é fundamental nesse momento sendo fonte de segurança, promoção social e elemento motriz de ações. A conformidade com o grupo passa a ser a tônica das ações para que o indivíduo seja aceito por ele, possibilitando a consolidação da autoimagem e o estabelecimento da identidade. Diante do exposto surgiu a necessidade de desenvolver ações pedagógicas para diminuir as dificuldades de adaptação e rendimento a nova realidade no ensino superior bem como desenvolver atividades que reduzam a retenção e a evasão.

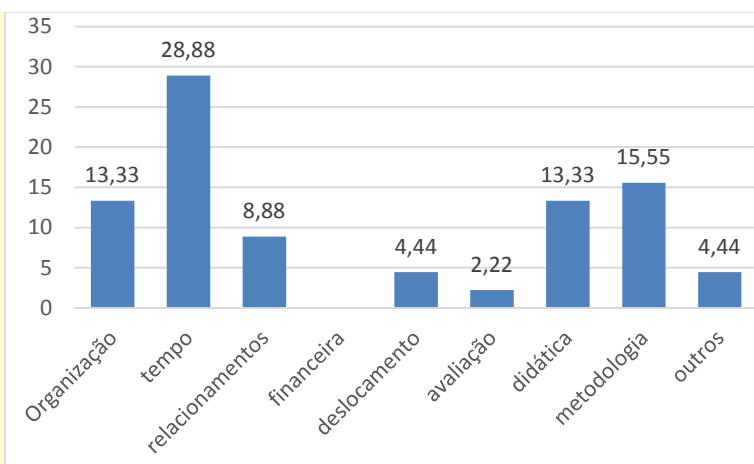
O grupo é a chave para sanar suas dúvidas e solucionar suas dificuldades.

Metodologia: FORMAÇÃO DE GRUPO DE ESTUDOS



Resultados:

Gráfico 1. Percentual das categorias encontradas no questionário semi-estruturado aplicado março de 2014/1 a partir da questão: "Quais as dificuldades que você encontrou ao ingressar na UFRGS?"



Conclusão:

Observou-se o sucesso da implantação do grupo, com a procura efetiva dos alunos iniciantes neste espaço e a melhoria de seu rendimento acadêmico

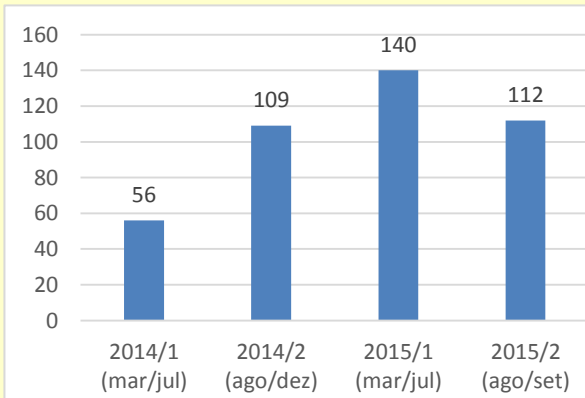


Gráfico 2. Frequencia absoluta dos alunos de Engenharia de Alimentos no grupo de estudos no período de 2014/1 a 2015/1)

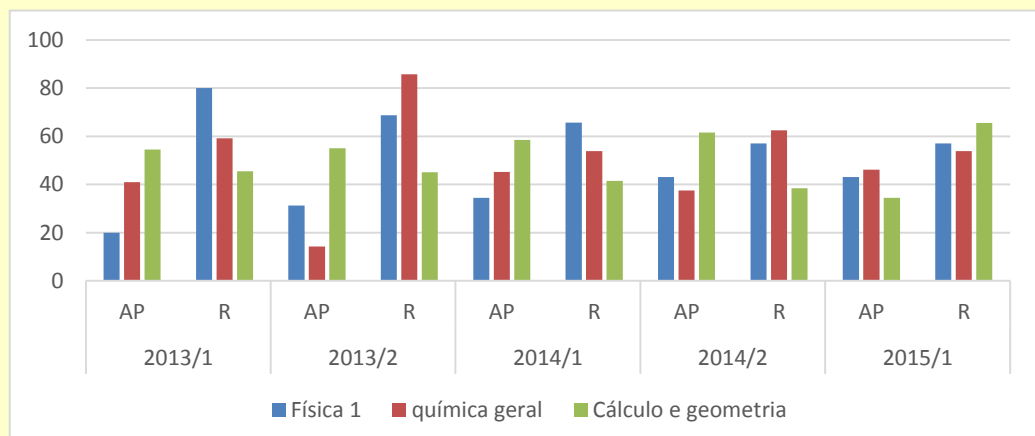


Gráfico 3; Percentual de aprovação e reprovação de disciplinas básicas nos primeiros semestres do curso de Engenharia de Alimentos no período de 2013/1 a 2015/1