

Desigualdades sociais, segregação urbana e a mortalidade na Região Metropolitana de Porto Alegre

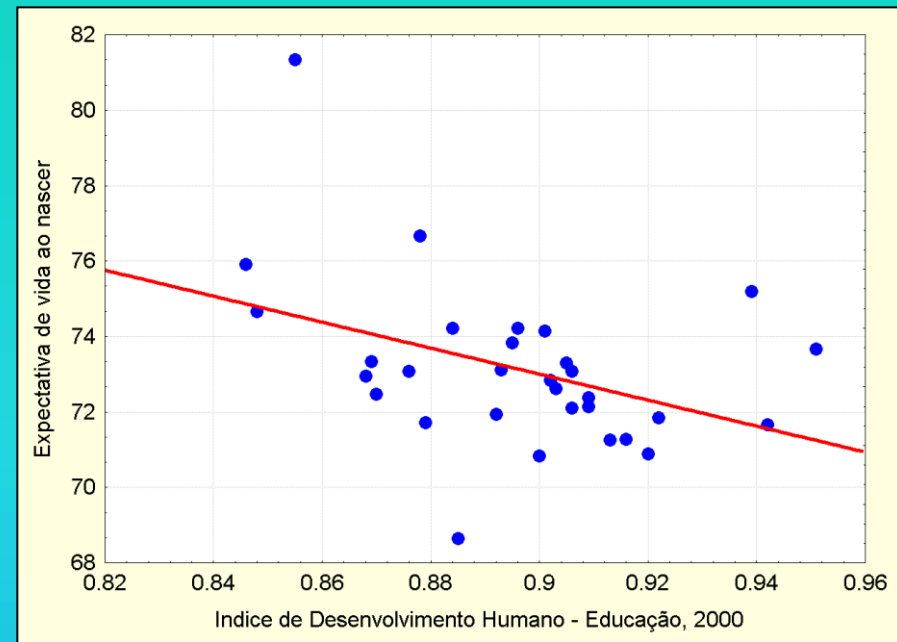
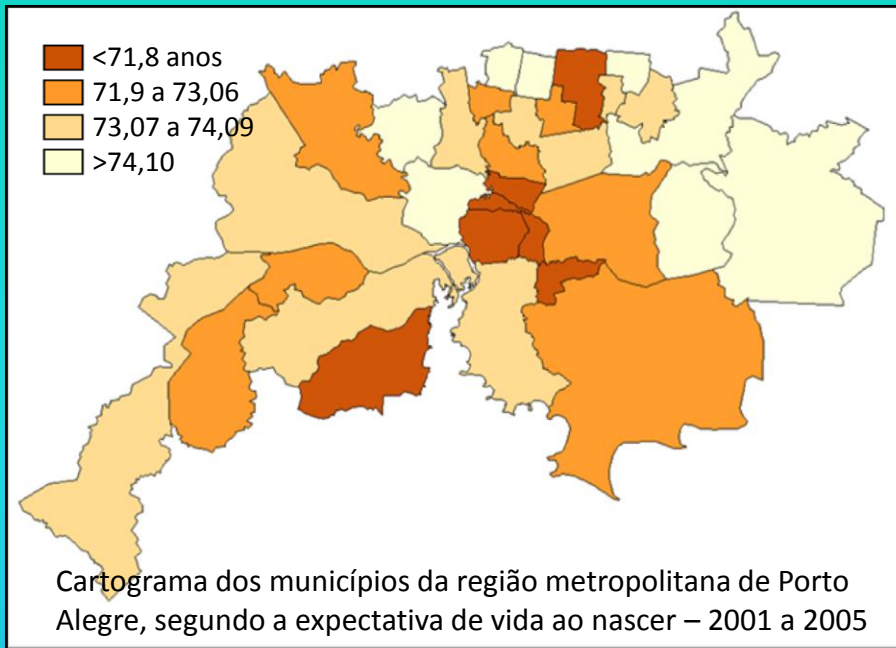
Projeto de pesquisa em desenvolvimento no âmbito do Programa de Extensão em Pesquisa em Saúde Urbana, Ambiente e Desigualdades - UFRGS

Área: Saúde

Coordenadora: Prof. Maria Inês Reinert Azambuja

Autores: Bolsista Lucas da Cunha Godoy e Prof. Sergio Luiz Bassanesi

Local: Departamento de Medicina Social – FAMED/UFRGS



Resultados preliminares indicam que quanto maior é o nível educacional da população do município, maior também é a expectativa de vida ao nascer.