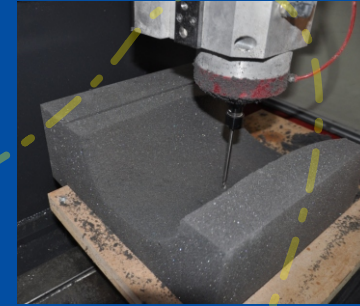
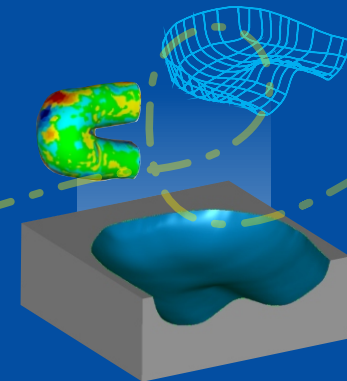
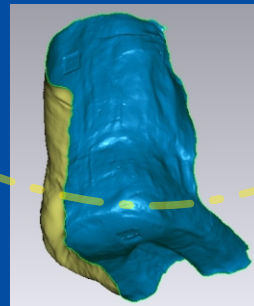
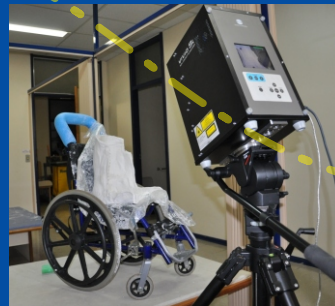


Tecnologias para adequação postural visando a inclusão social de pessoas com deficiência

Coordenador: Prof. Fabio Pinto da Silva / Autores: Juliana Breda Soares e Alberto Miguel da Silva

Área Temática: Saúde / Área Temática Secundária: Tecnologia e Produção

Departamento de Design e Expressão Gráfica / Laboratório de Design e Seleção de Materiais / UFRGS



O trabalho pretende disseminar e aplicar junto à comunidade resultados de pesquisas na área de Tecnologia Assistiva. As ações envolvem pessoas que utilizam cadeiras de rodas e que podem ser beneficiadas com a adequação postural provida pelo uso de assentos personalizados. Tais assentos são desenvolvidos na UFRGS, com a participação de alunos de graduação e pós-graduação dos cursos de design e de engenharia, através de Digitalização Tridimensional e Usinagem CNC de espumas flexíveis. Os usuários são avaliados e acompanhados por profissionais da saúde, membros da AACD-RS.



LABORATÓRIO DE DESIGN E
SELEÇÃO DE MATERIAIS



DEPARTAMENTO DE DESIGN
E EXPRESSÃO GRÁFICA



UNIVERSIDADE FEDERAL
DO RIO GRANDE DO SUL



ASSOCIAÇÃO DE ASSISTÊNCIA
À CRIANÇA DEFICIENTE

Ministério
da Educação

