

RESSIGNIFICAÇÃO DO HOSPITAL PSIQUIÁTRICO SÃO PEDRO

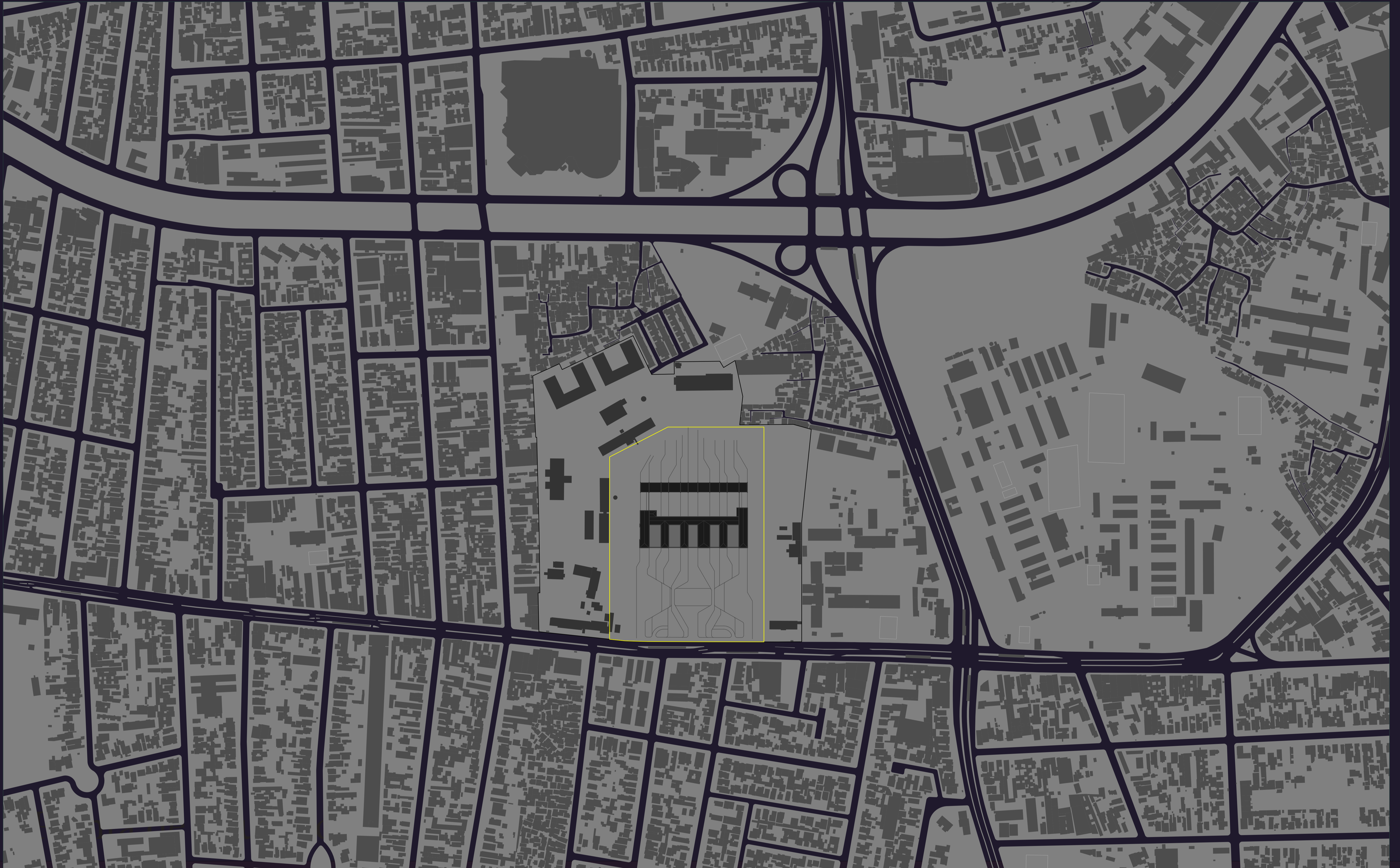


O Terreno se localiza entre os dois Campus da UFRGS (Centro e Vale), muito próximo ao ponto onde hoje já passa os ônibus utilizados pelos estudantes para fazer o percurso. A localização portanto já funciona em sinergia com o deslocamento dos estudantes.

Localizado em avenidas de grande fluxo e acessibilidade o terreno também tem uma centralidade em relação a geometria da cidade que facilita o raio de abrangência do mesmo.

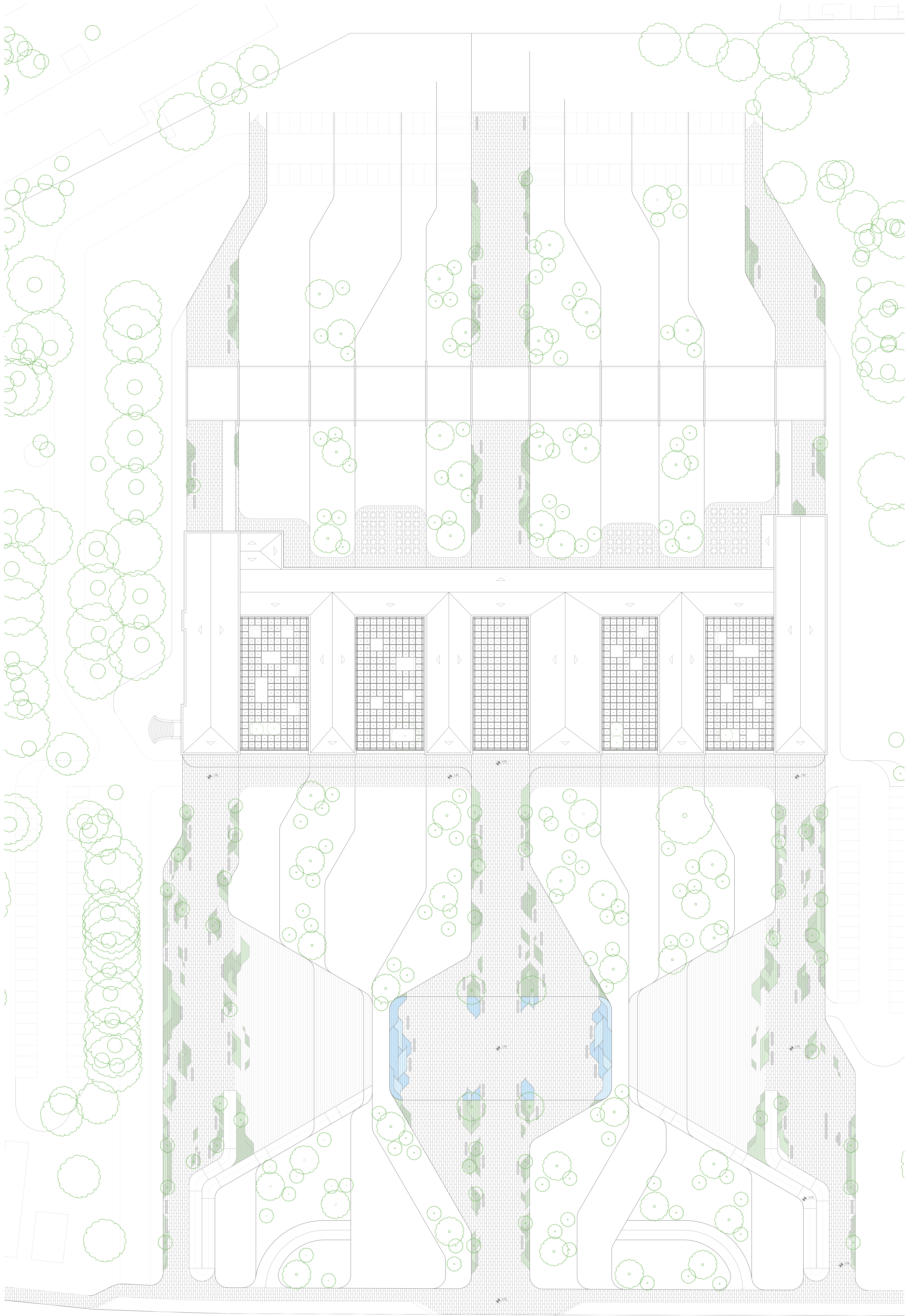
Como um equipamento cultural o projeto tem a proposta também de criar uma alternativa no cenário cultural da cidade fora do centro histórico.

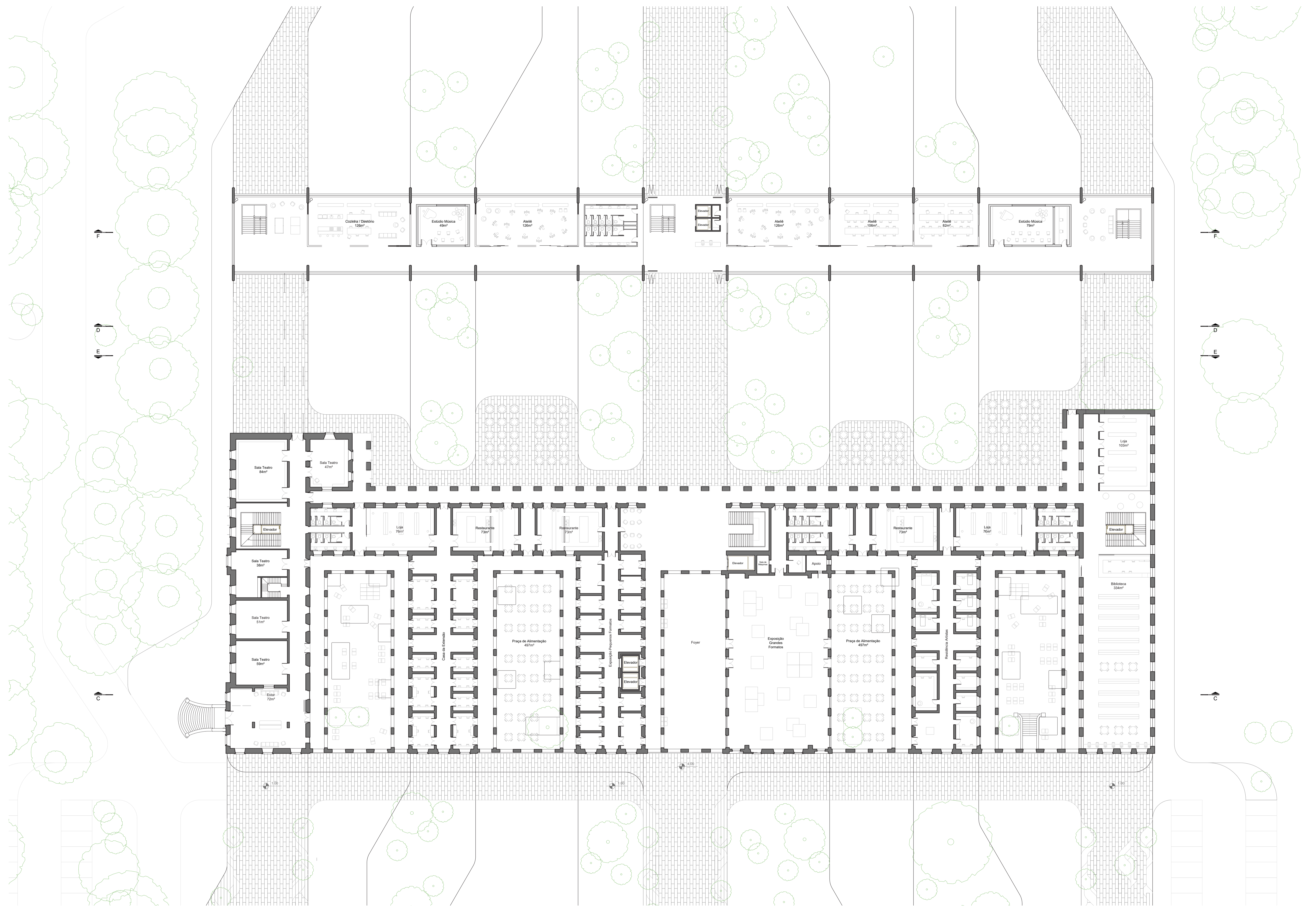
Um terreno de 14ha subutilizado como o do hospital carece mais ainda por seu potencial de área por uma reformulação na sua função urbana e social.



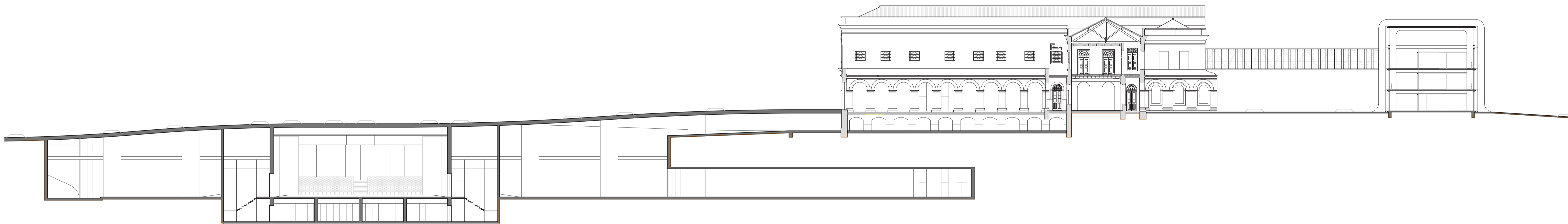
Planta de Situação | 1:1000 



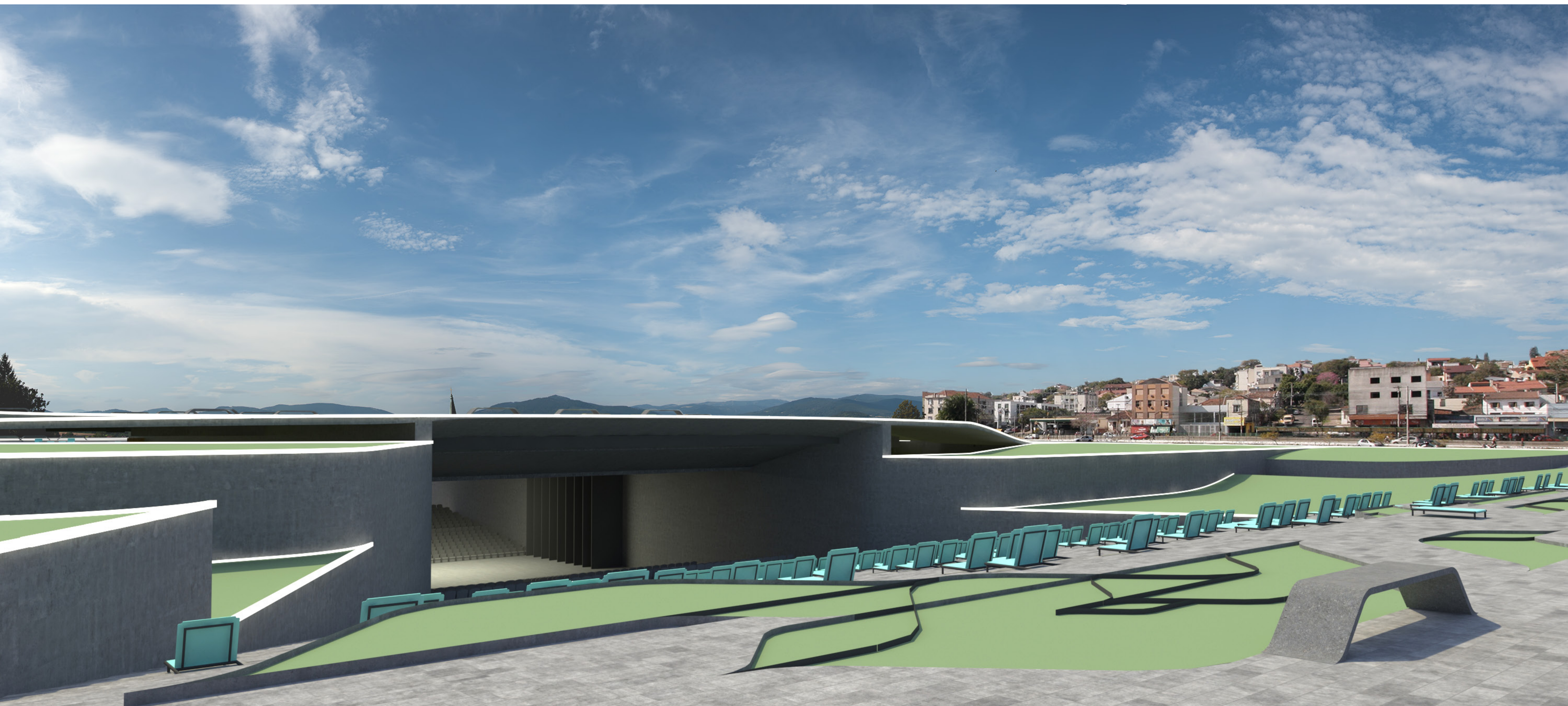


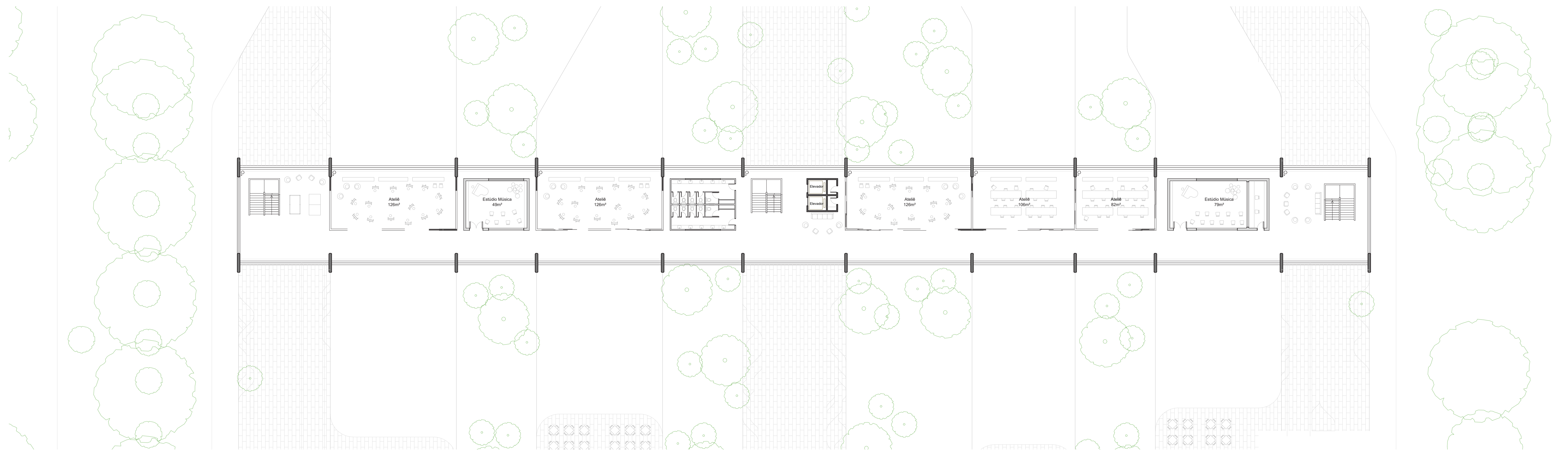


Planta Térreo | 1:250

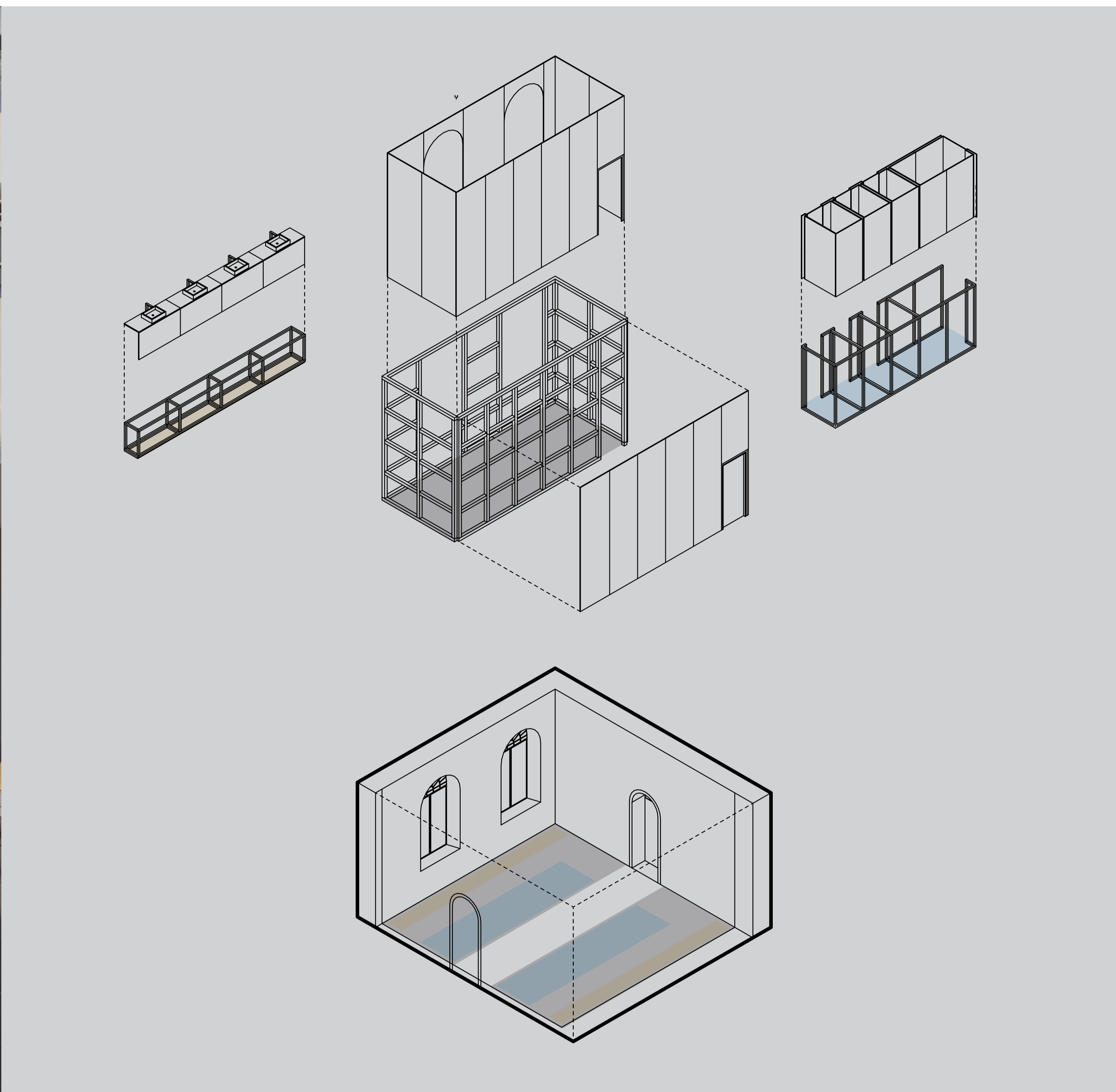


Corte AA | 1:250



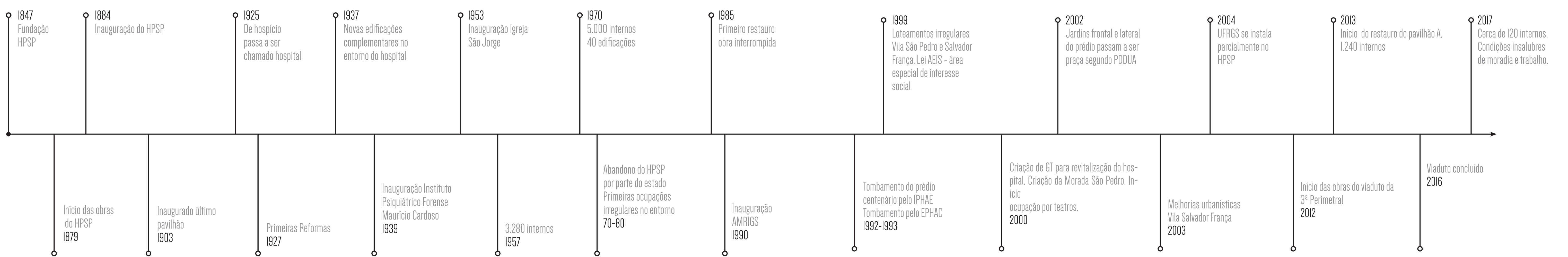


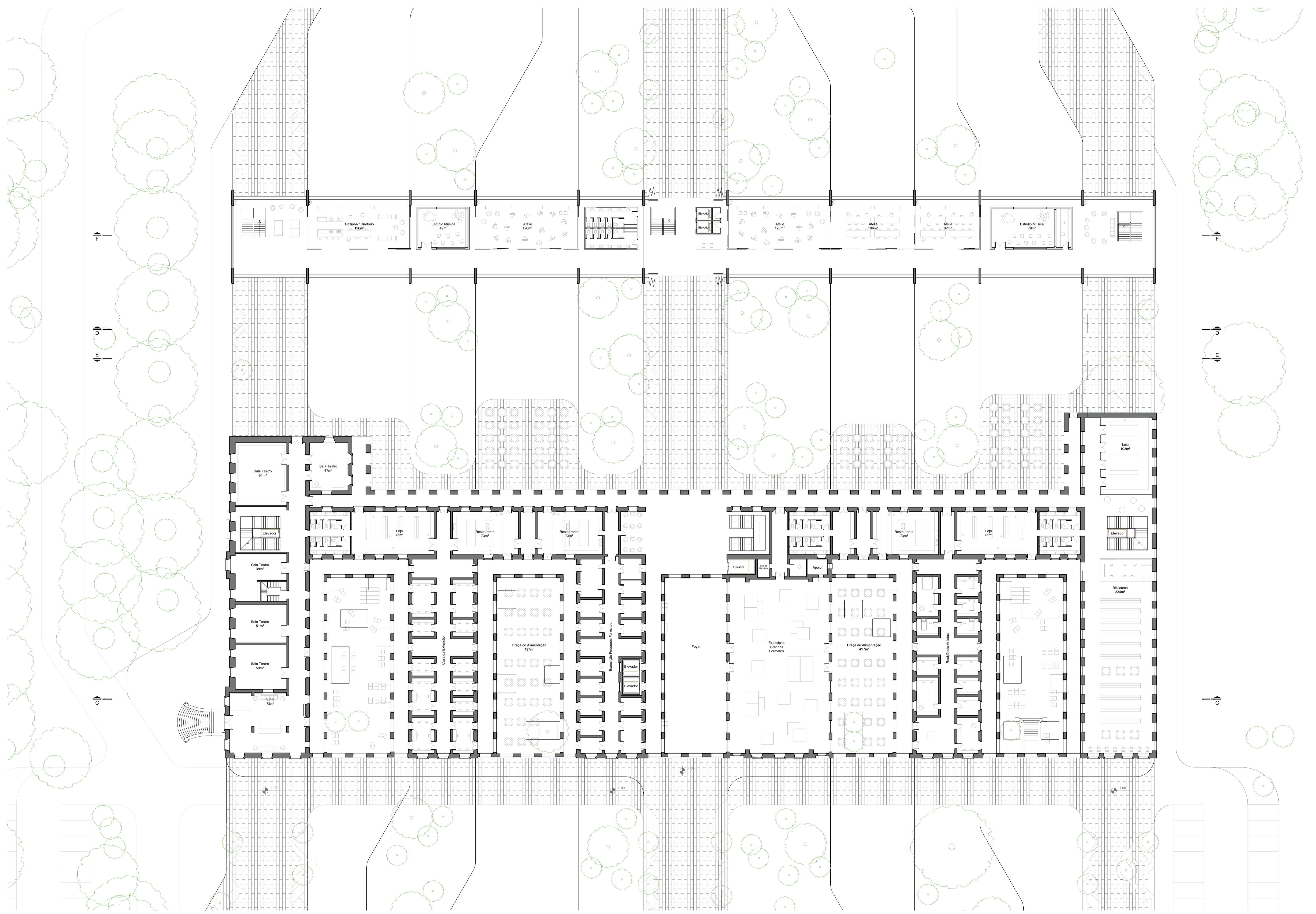
Planta Meio Nível Anexo | 1:250 



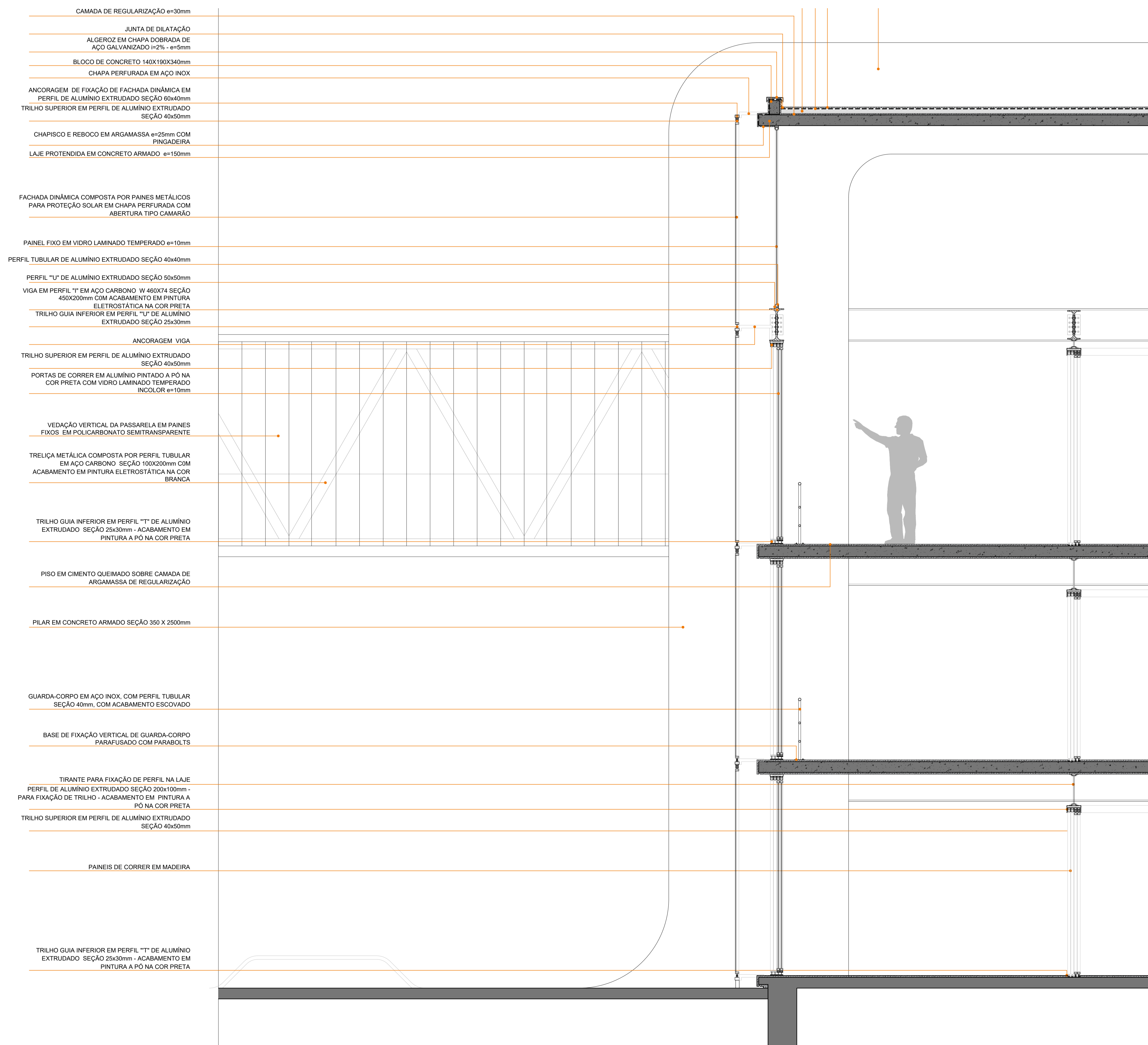
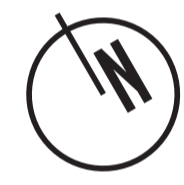
Modelo de Inserção Banheiro no Edifício Histórico

Linha do Tempo do HPSP

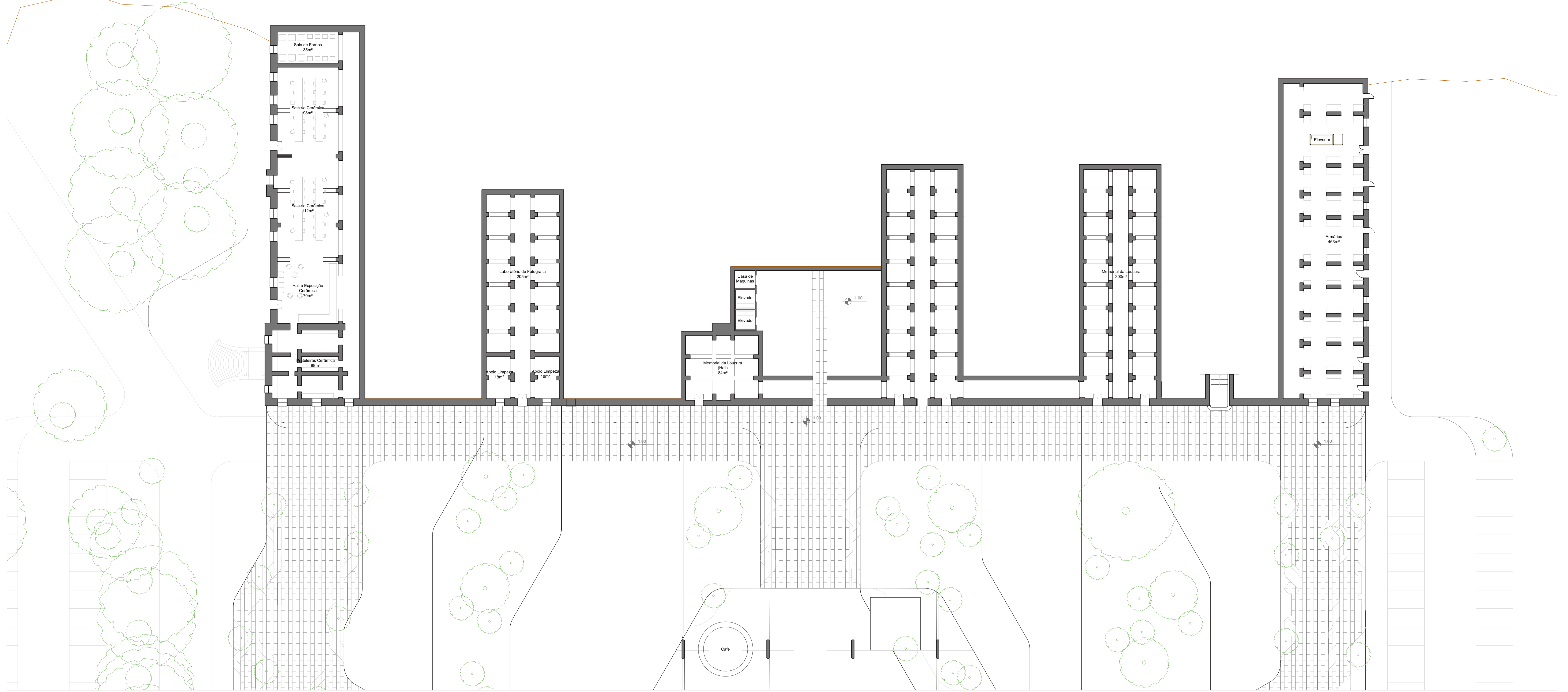




Planta Segundo Pavimento | 1:250



Corte de Pele Anexo | 1:25



Planta Subsolo I | 1:250



Corte EE | 1:250

Recorte do Terreno

Instituto de Artes

O Instituto de Artes da UFRGS (IA) contemplará uma boa parte das edificações, tendo agora infraestrutura e espaço suficiente para suas atividades que atualmente se dividem em 4 edificações esparsas pelo centro de Porto Alegre. Com o considerável acréscimo de área para o IA torna-se possível inclusive o aumento de vagas nos três cursos que compõem atualmente o Instituto.

Grupos de Teatro

O HPSP já abrigou mais de 5 grupos de teatro que vêm no lugar um ambiente propício à atividade, porém infelizmente hoje decaído. Os grupos de teatro recentemente enfrentam conflitos com o governo pela possibilidade de continuarem utilizando o espaço. O presente projeto visa dar lugar oficial a estes, através de concessões de espaço via licitação e atividades de extensão da universidade.

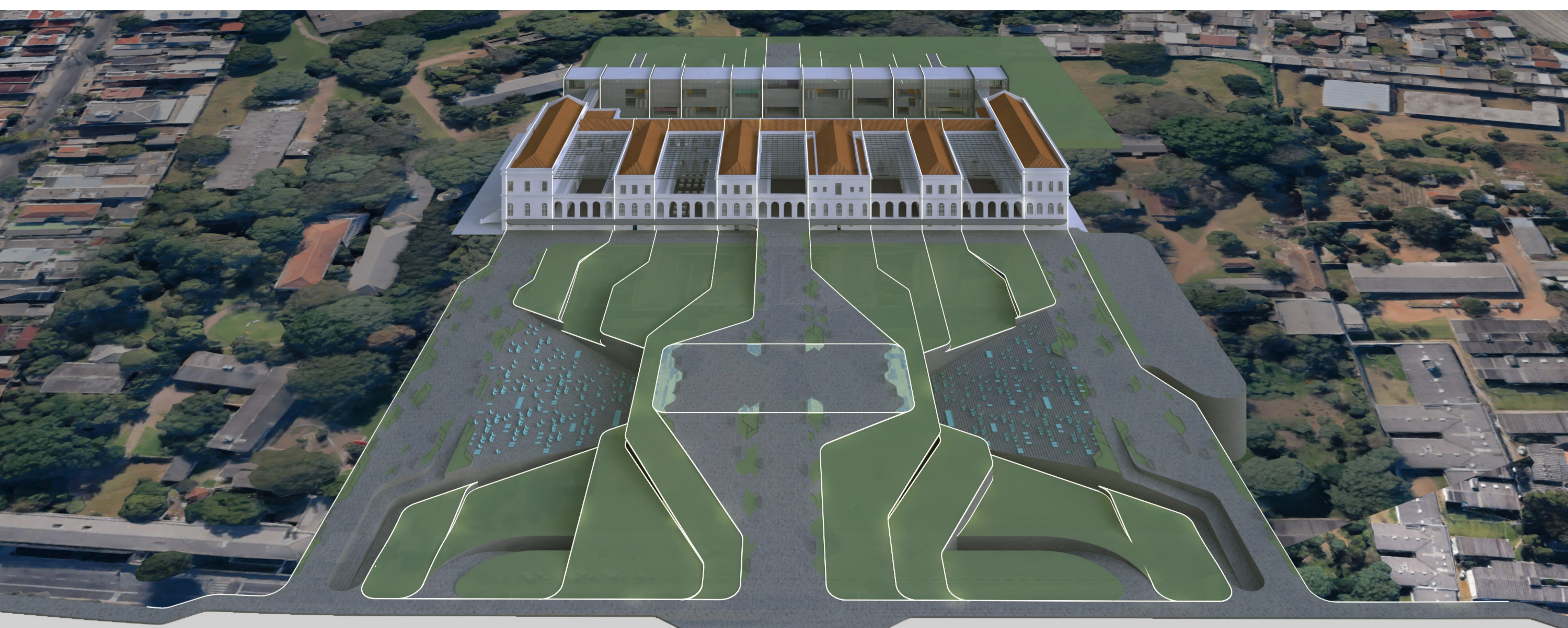
Uso Público

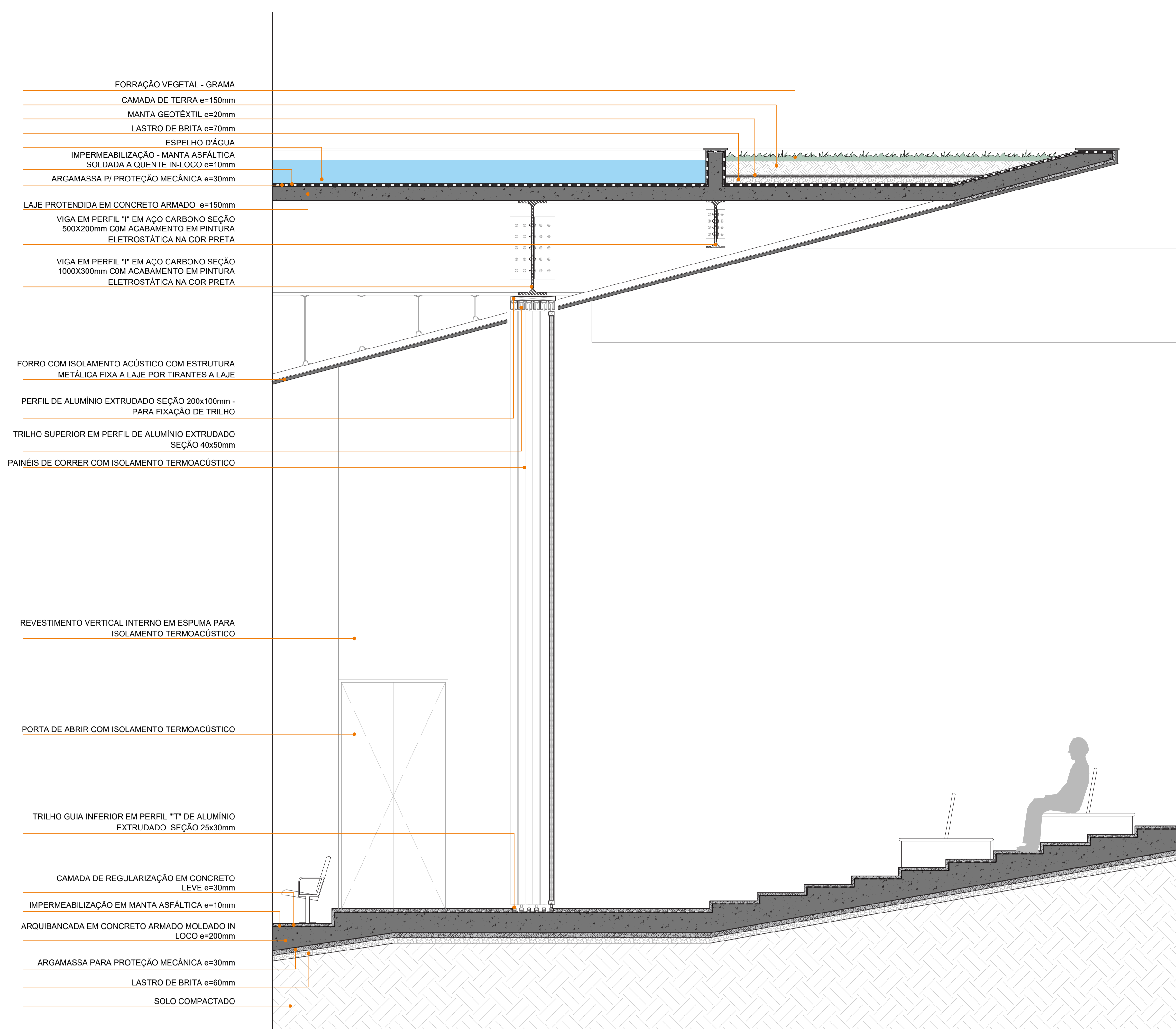
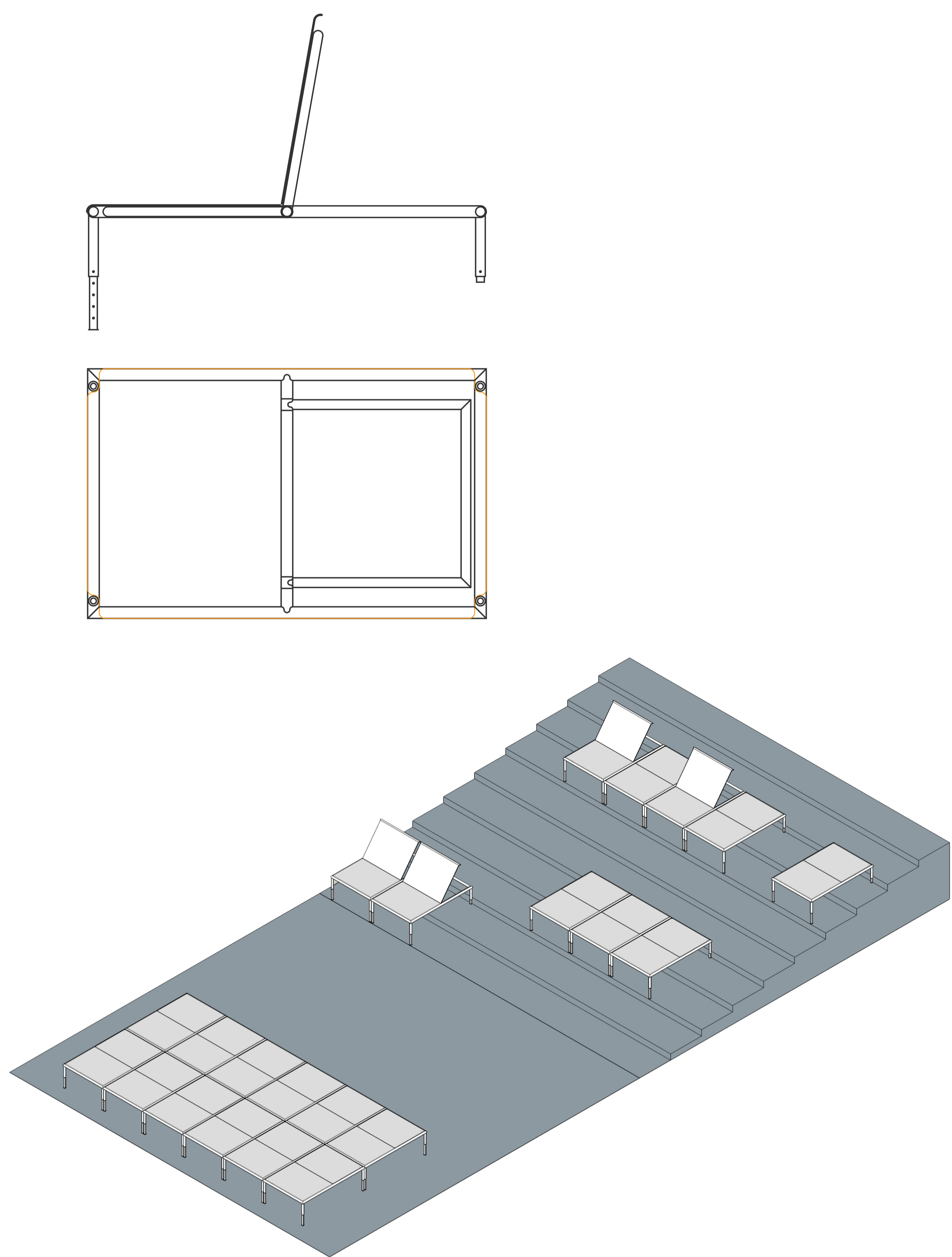
A praça à frente do hospital já considerada em registro uma praça pública, porém o fechamento do pátio e o funcionamento atual do hospital não permitem esse uso. Com o reuso do complexo quero propor uma abertura nessa praça que possa funcionar como um equipamento público de qualidade, atendendo assim uma carência muito forte por espaços de lazer e culturais da zona.



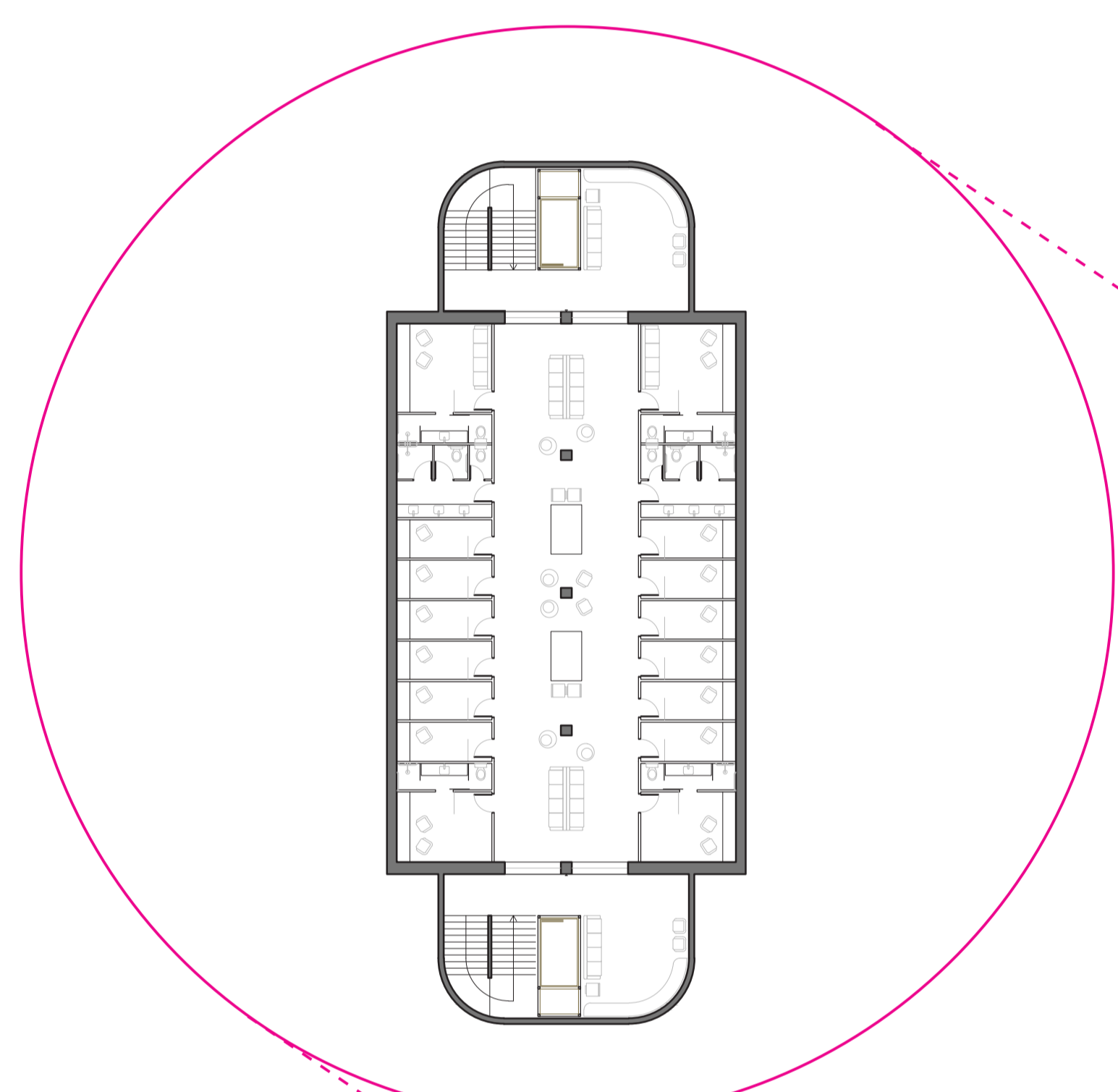
Recorte do Terreno e Unidades Espaciais

O recorte feito no terreno todo do Hospital abrange o edifício histórico, a praça à frente e uma área aos fundos destinada a construção de uma nova edificação. As funções correspondentes aos edifícios que permanecem construídos no terreno - fora da área da projeto - mantêm suas atividades normalmente. Das edificações demolidas dentro desta área de projeto, algumas perdem sua necessidade com o realocamento dos pacientes restantes, como lavanderia, almoxarifado e unidades de habitação. Outras atividades das quais ainda podem manter um laço dos pacientes com o lugar e de uso mais esporádico são contempladas no novo complexo, como os espaços multifusos (atividades de atelier e ensaios de teatro).

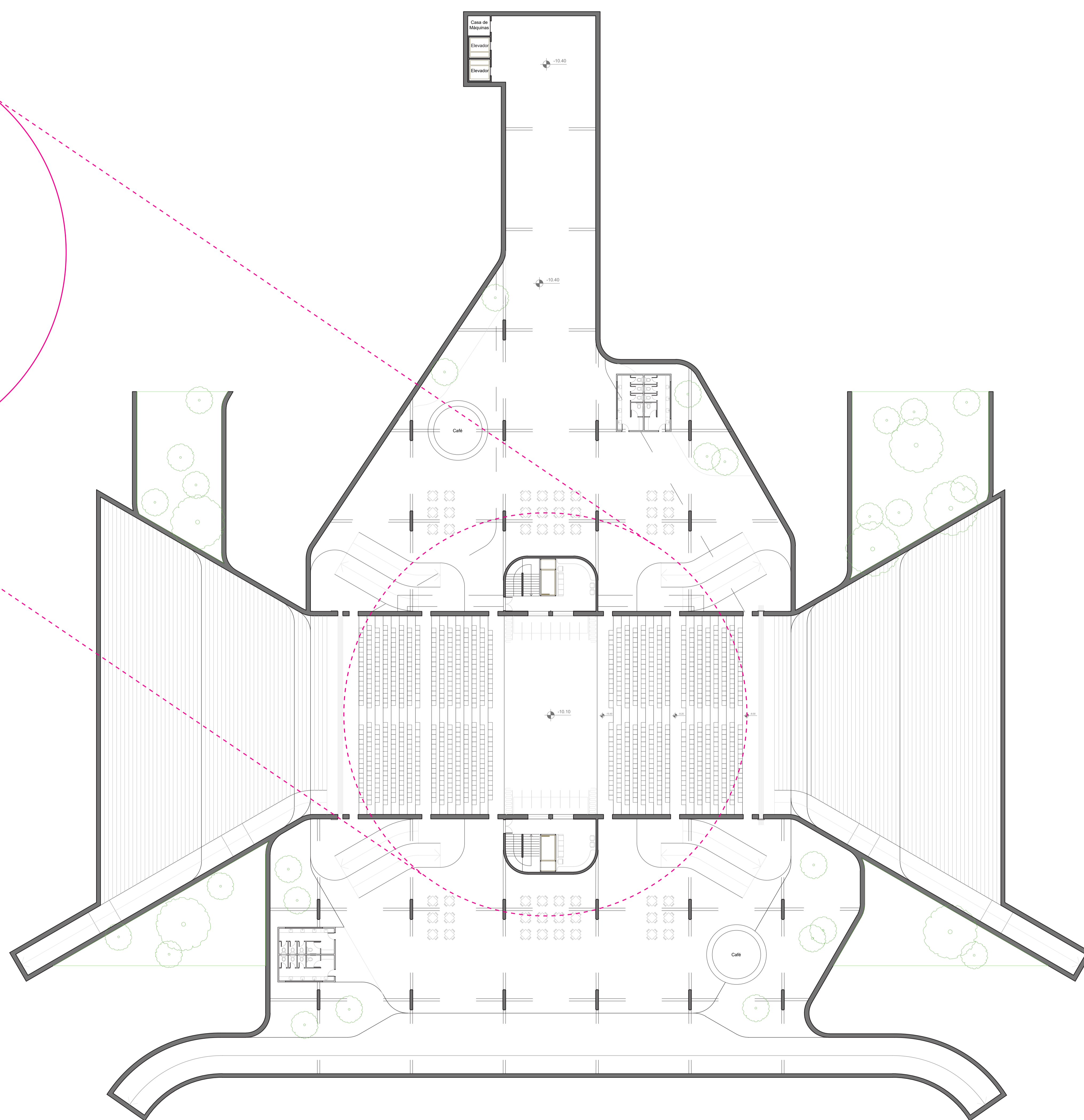




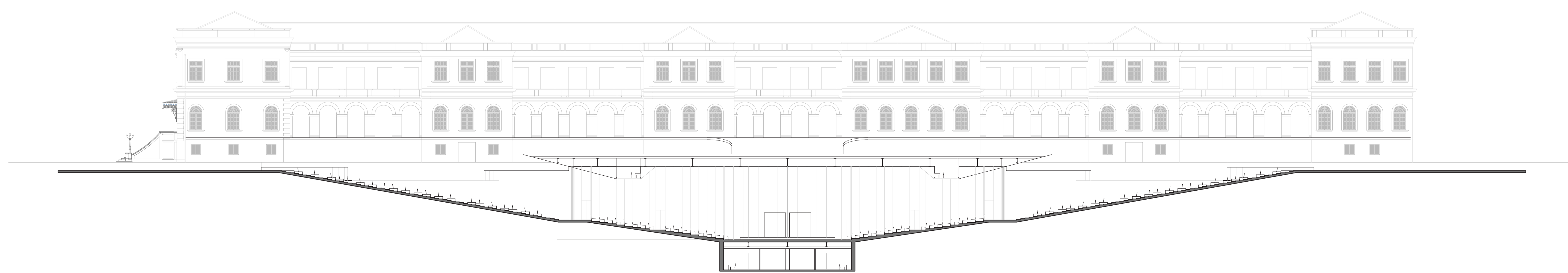
Planta de Pele Teatro | 1:250

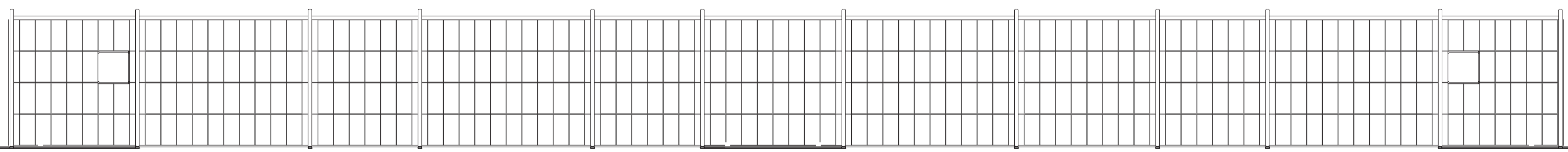
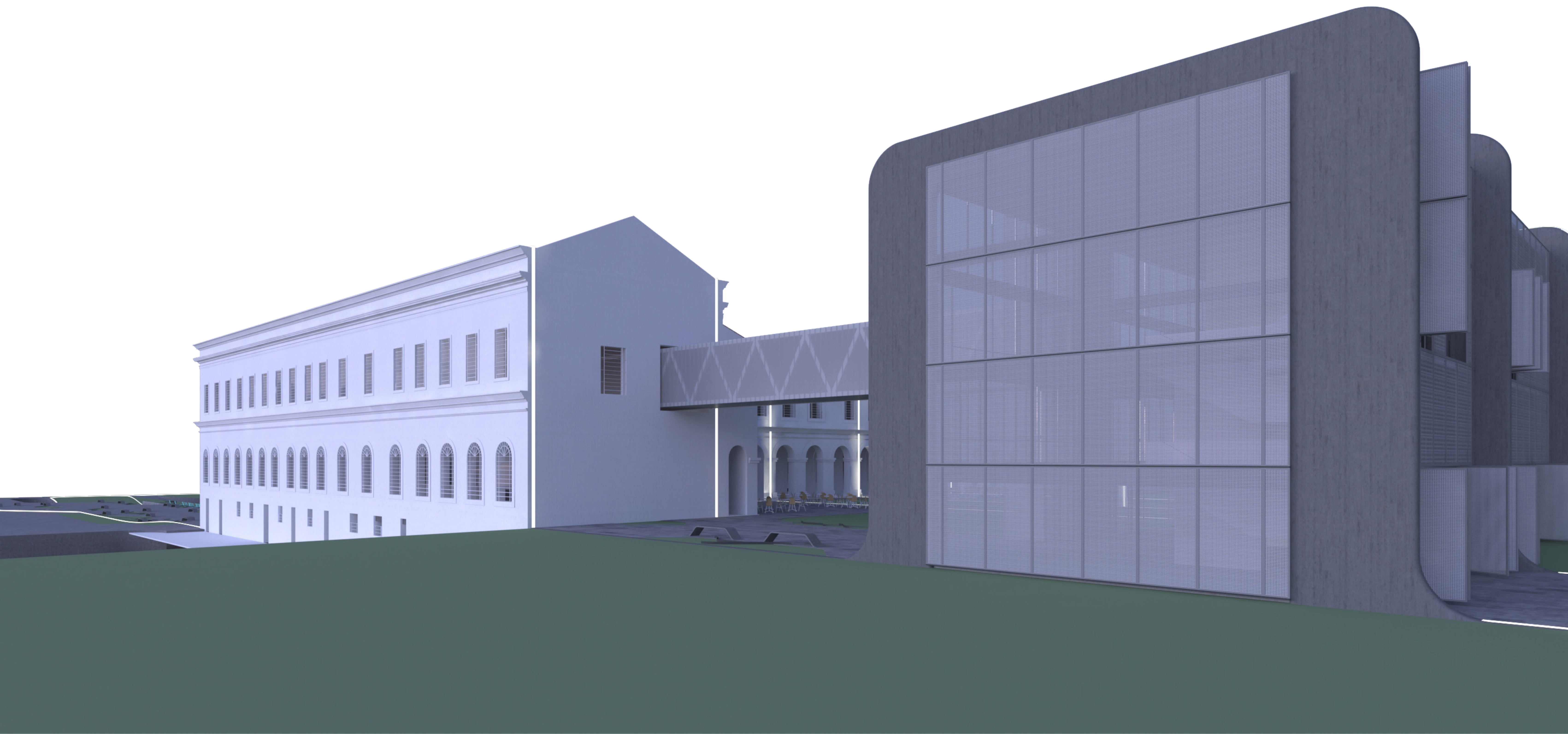


Planta Subsolo 3 | 1:250
(camarins)

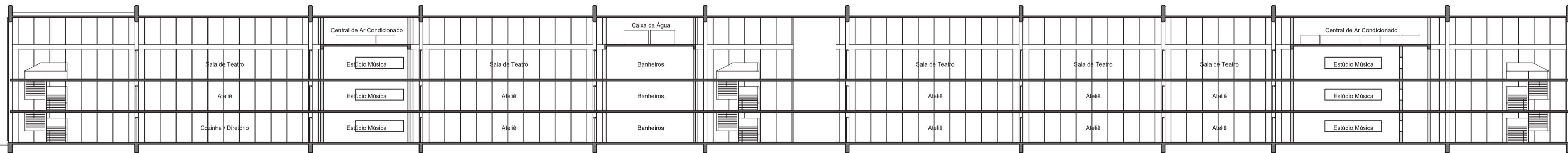


Planta Subsolo 2 | 1:250





Corte FF | 1:250



Corte DD | 1:250

