

ANÁLISE DO COMPORTAMENTO DAS CÉLULAS DE LINHAGENS DE CARCINOMA ESPINOCELULAR DE BOCA EM MICROAMBIENTE ÁCIDO.

Nunes JS¹, Visioli F¹.

¹ Patologia Bucal, Faculdade de Odontologia – UFRGS, Porto Alegre, Rio Grande do Sul – Brasil



INTRODUÇÃO

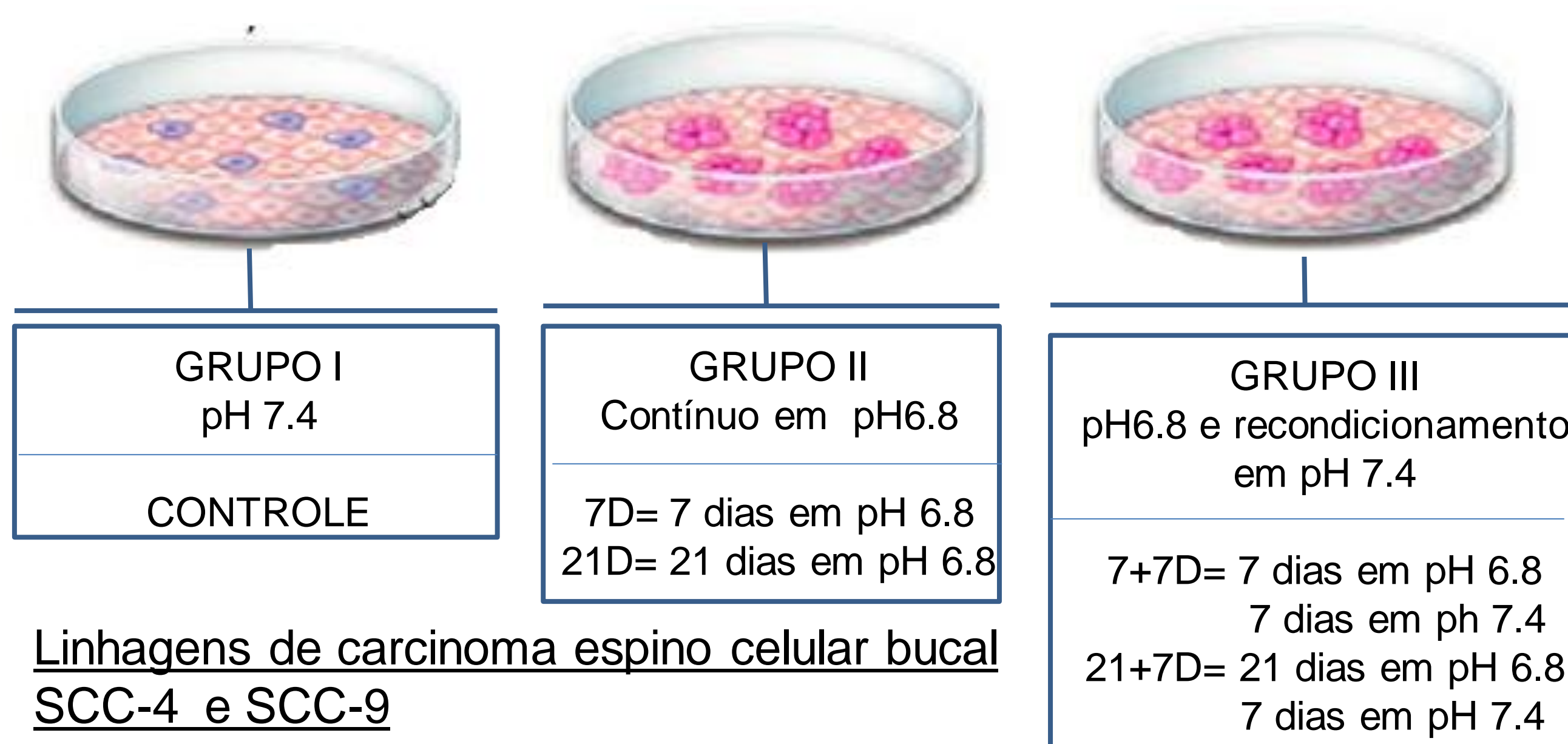
Uma característica importante do microambiente tumoral é a acidificação do meio extracelular, que pode agir como um fator estressor seletivo para as células tumorais, causando efeitos significativos na progressão do câncer. O resultado deste processo é uma seleção das células mais resistentes, com potenciais mais agressivos e invasivos. O entendimento destes efeitos é importante para o desenvolvimento de novas estratégias terapêuticas

OBJETIVO

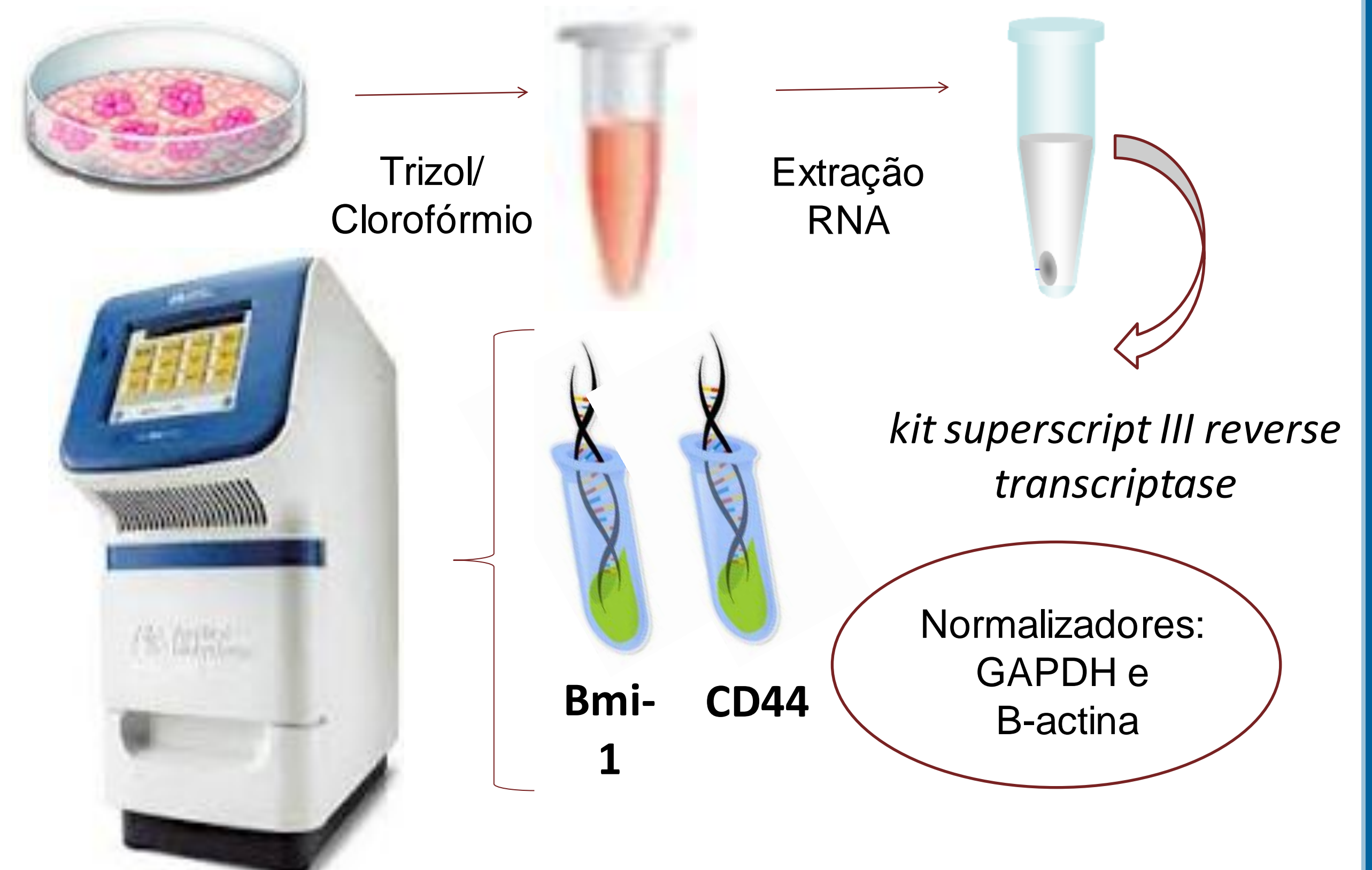
Avaliar *in vitro* os efeitos da exposição de células de carcinoma espinocelular bucal um microambiente ácido, de acordo com a proporção de células com fenótipo de células tronco tumorais

METODOLOGIA

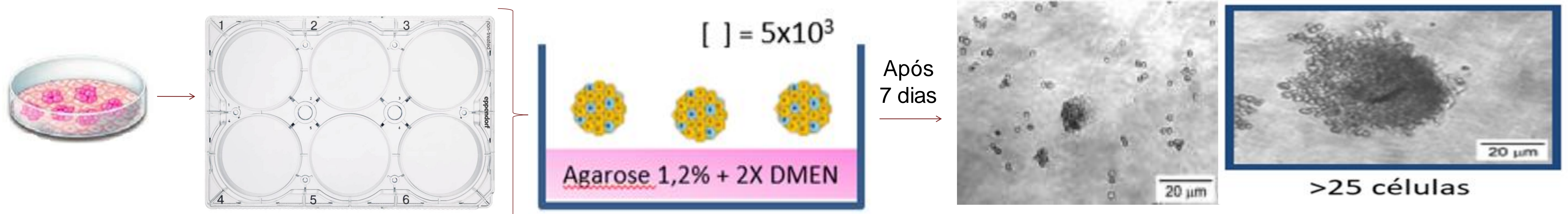
CULTIVO CELULAR



ENSAIO DE EXPRESSÃO GÊNICA PCR EM TEMPO REAL

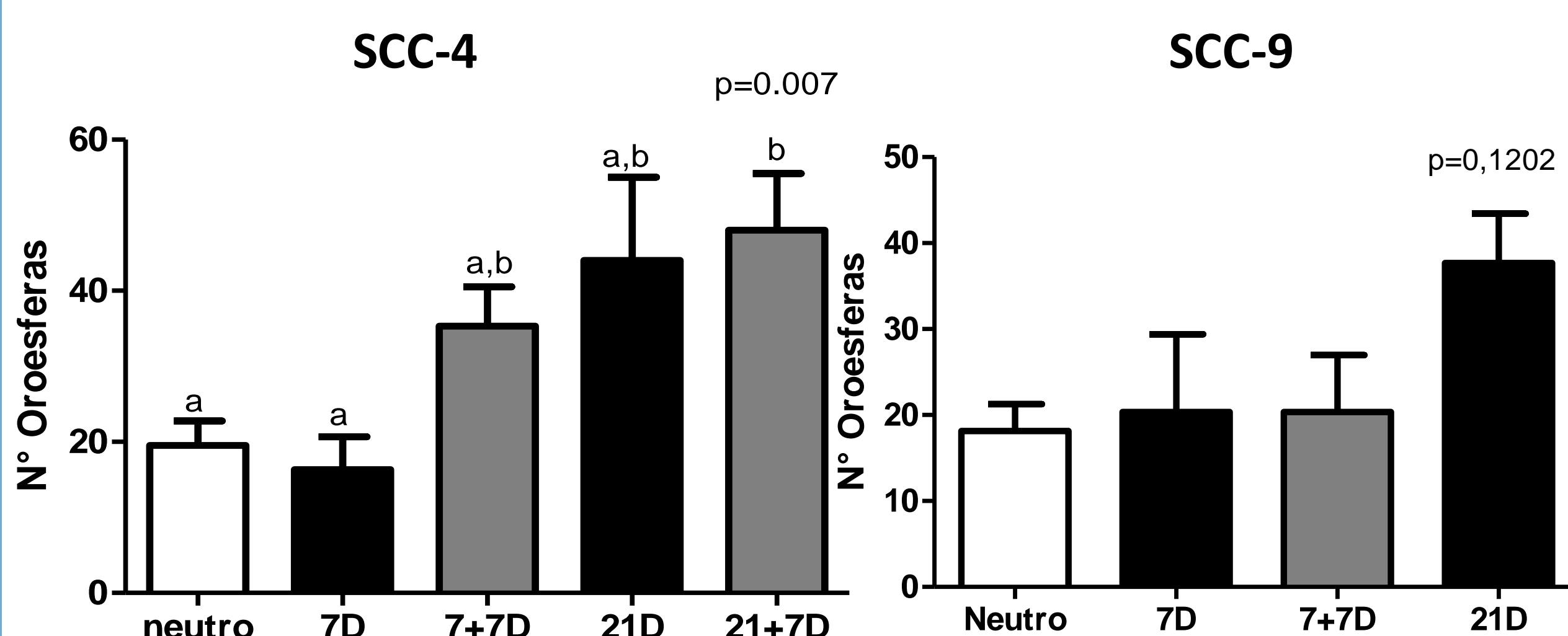


ENSAIO DE OROESFERAS

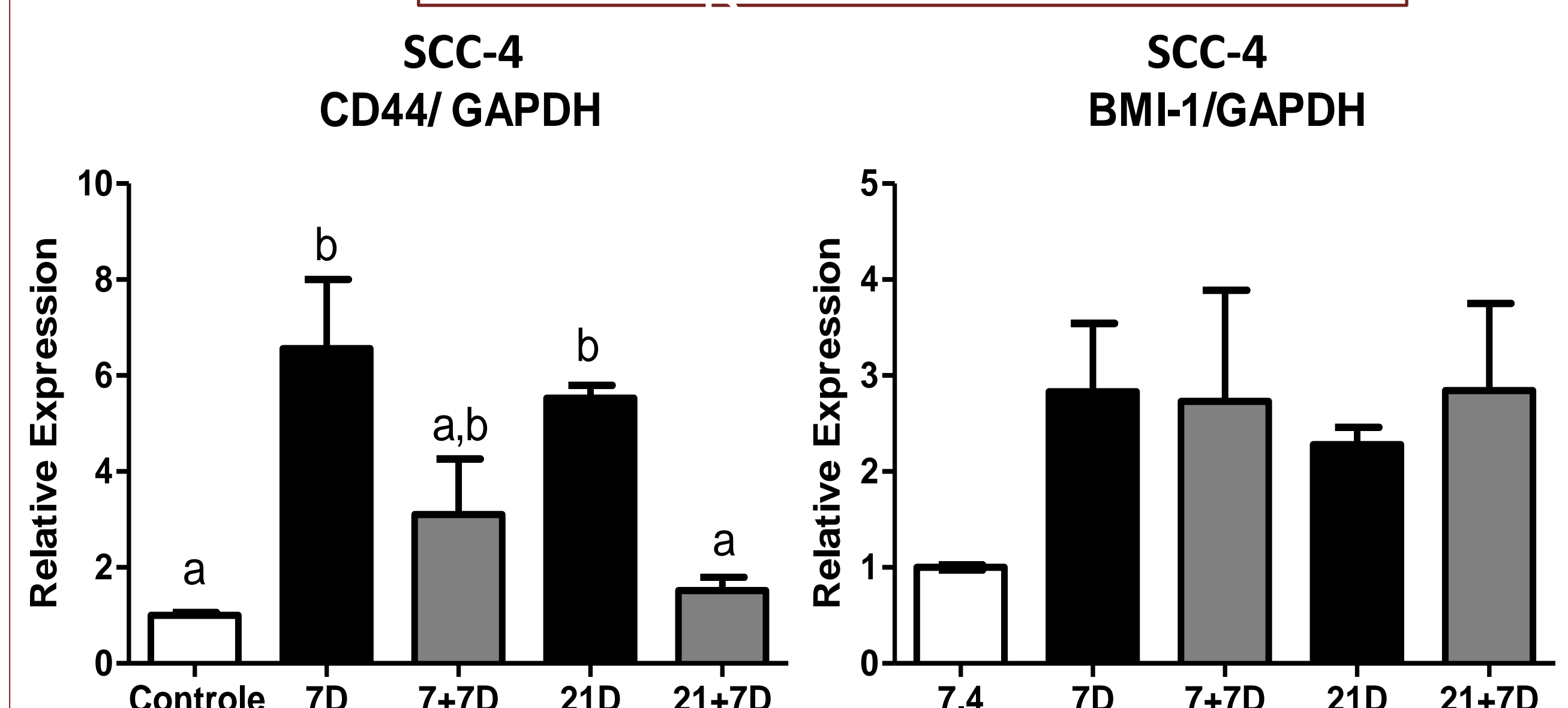


RESULTADOS

Ensaio de Oroesferas



Ensaio da Expressão Gênica - PCR em Tempo Real



CONCLUSÃO

Conclui-se, até o momento, que o microambiente ácido contribui para aumentar a população de células com características de células-tronco tumorais.