

A avaliação do valor preditivo positivo do exame imuno - histoquímico utilizando-se o anticorpo p53 no diagnóstico do tumor da mama.

INTRODUÇÃO

O tumor phyllodes é uma lesão fibroepitelial que corresponde a cerca de 0,3-1,0% dos tumores de mama, sendo classificado histopatologicamente como benigno, borderline ou maligno. O diagnóstico preciso da análise do material pela biópsia permite um adequado planejamento terapêutico, reduzindo o número de reintervenções cirúrgicas e o risco de recidiva local. Entretanto, há uma grande dificuldade no diagnóstico diferencial entre essas lesões fibroepiteliais, além de existir uma elevada variabilidade interobservador. Dessa forma, têm sido propostos diversos marcadores imuno-histoquímicos que elevem a acurácia diagnóstica, destacando-se a expressão da proteína p53, derivada da mutação do gene supressor tumoral TP53, evento muito frequente na carcinogênese.

OBJETIVOS

Avaliar a expressão imuno-histoquímica para o anticorpo p53 em casos diagnosticados como tumores phyllodes benigno, borderline e maligno, além dos fibroadenomas.

METODOLOGIA

A amostra é composta por 88 casos de tumor phyllodes classificados como benigno, borderline ou maligno, procedentes do Serviço de Patologia do Hospital de Clínicas de Porto Alegre, entre os anos de 2000 e 2015. Será utilizado o anticorpo monoclonal de camundongo contra o p53 mutado e a análise da coloração será realizada de forma independente por dois patologistas cegos em relação ao diagnóstico. A análise da expressão imuno-histoquímica da proteína p53 será avaliada em relação a sua intensidade (fraca, moderada ou intensa) e extensão (estimada entre 0%-100%). Para avaliar as propriedades diagnósticas do P53 serão calculadas as estatísticas de sensibilidade, especificidade, valor preditivo positivo, valor preditivo negativo e acurácia. Para avaliar a concordância entre o P53 e o diagnóstico original será utilizado o coeficiente Kappa. O nível de significância adotado será de 5% ($p \leq 0,05$) e as análises serão realizadas no programa SPSS versão 21.0.

RESULTADOS

Nenhuma análise preliminar foi realizada.

CONSIDERAÇÕES FINAIS

Os dados obtidos poderão refletir-se em um aumento na precisão do diagnóstico, elevando o grau de correlação entre o diagnóstico anatomopatológico da

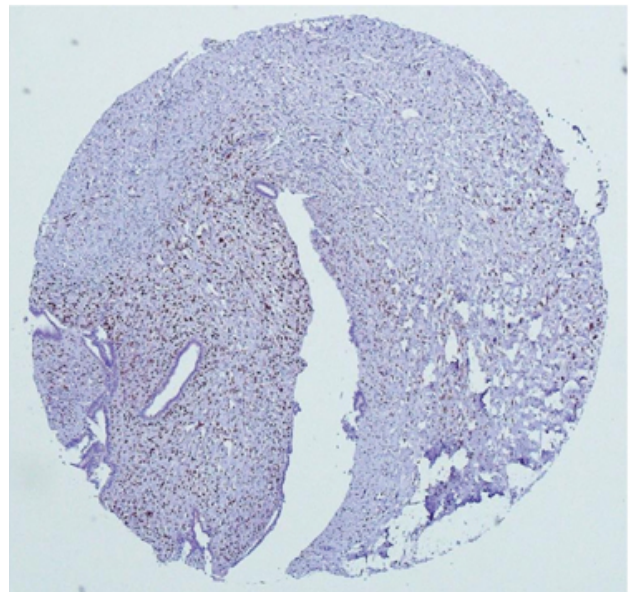


Fig. 1 Células estromais de tumor phyllodes mostrando uma intensa positividade nuclear para o p53.

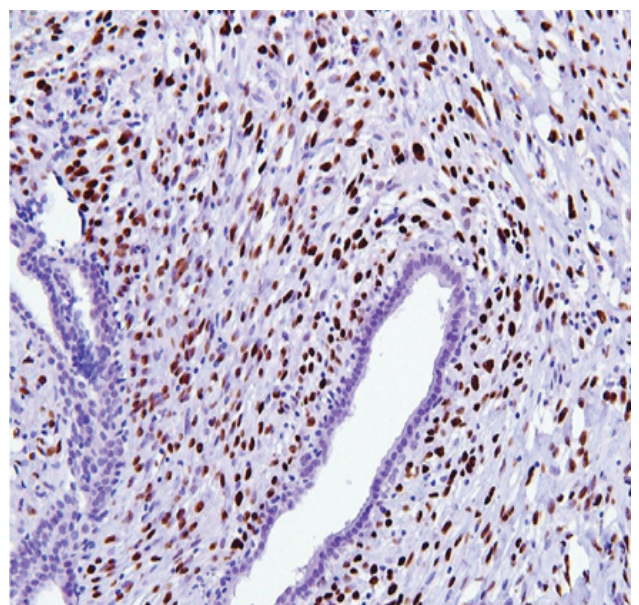


Fig. 2 Positividade nuclear das células estromais em maior aumento.

biópsia e o definitivo pela análise da peça de ressecção cirúrgica, o que permitiria um melhor planejamento cirúrgico.