

# MODELOS DE CICLAGEM DE PH PARA INDUÇÃO DE LESÕES ARTIFICIAIS DE CÁRIE – ANÁLISE POR MICRORRADIOGRAFIA TRANSVERSAL



TONIOLO, J. , RODRIGUES, J.A.

1 ALUNA DE GRADUAÇÃO EM ODONTOLOGIA NA FACULDADE DE ODONTOLOGIA DA UNIVERSIDADE FEDERAL DO RIO GRANDE DO SUL  
2 PROFESSOR ADJUNTO DA DISCIPLINA DE CLÍNICA INFANTO-JUVENIL DA FACULDADE DE ODONTOLOGIA DA UNIVERSIDADE FEDERAL DO RIO GRANDE DO SUL

## INTRODUÇÃO E OBJETIVO

EM FUNÇÃO DO CONTEXTO ATUAL DE APRIMORAMENTO DO TRATAMENTO PRECOZE DE CÁRIE , MODELOS *IN VITRO* EM QUE LESÕES ARTIFICIAIS DE ESMALTE SÃO DESENVOLVIDAS APRESENTAM IMPORTANTE UTILIDADE PARA O PESQUISADOR NA INVESTIGAÇÃO DA EFICÁCIA DE NOVOS TRATAMENTOS. O OBJETIVO DO ESTUDO FOI TESTAR MÉTODOS DE DESENVOLVIMENTO DE LESÕES ARTIFICIAIS DE CÁRIE NÃO CAVITADAS EM ESMALTE DE DENTES HUMANOS, AVALIANDO A CAPACIDADE DA MICRORRADIOGRAFIA TRANSVERSAL (TMR) DE DIFERENCIAR OS EFEITOS DE UM DENTIFRÍCIO FLUORETADO E DE UM NÃO FLUORETADO, A FIM DE SELECIONAR MODELOS PARA ESTUDOS POSTERIORES.

## MATERIAIS E MÉTODOS E RESULTADOS

ESTUDO TRANSVERSAL

15 PERMANENTES HÍGIDOS + 15 DECÍDUOS HÍGIDOS

CORTE E POLIMENTO DAS AMOSTRAS

SELEÇÃO DOS BLOCOS: MICRODUREZA DE KNOOP

### DENTES PERMANENTES

N=5

MODELO 1

(SEM FLÚOR)

THAVEESANGPANICH, P.; ITTHAGARUN, A.; KING, N.M., 2008

SOLUÇÃO DES- POR 96 HORAS + CICLAGEM DE PH

10 DIAS

CAVITAÇÃO

### DENTES DECÍDUOS

N=5

MODELO 2

(0,25 PPMF)

THAVEESANGPANICH, P.; ITTHAGARUN, A.; KING, N.M., 2005

SOLUÇÃO DES- POR 96 HORAS + CICLAGEM DE PH

10 DIAS

LESÃO DE SUBSUPERFÍCIE

### DENTES DECÍDUOS E DENTES PERMANENTES

N=5

MODELO 2

(0,25 PPMF)

SOLUÇÃO DES- POR 96 HORAS + CICLAGEM DE PH 10

DIAS

LESÃO DE SUBSUPERFÍCIE

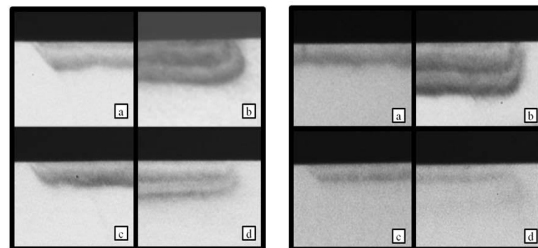
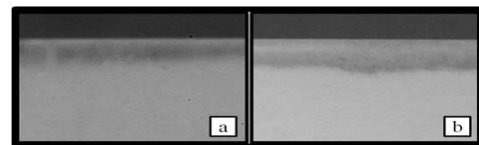


RANDOMIZAÇÃO:

GRUPO 0 PPMF VS. GRUPO 1450 PPMF



TMR



## CONCLUSÃO

O MODELO É APROPRIADO PARA OBTER LESÕES DE SUBSUPERFÍCIE EM DENTES PERMANENTES E DECÍDUOS E O TMR FOI CAPAZ DE IDENTIFICAR ALTERAÇÕES MINERAIS NESTAS LESÕES APÓS TRATAMENTO COM DENTIFRÍCIO FLUORETADO.

ETAPA 1

ETAPA 2