

REUTILIZAÇÃO DE AGULHAS PARA ADMINISTRAÇÃO DE INSULINA EM PACIENTES DIABÉTICOS: REVISÃO SISTEMÁTICA E METANÁLISE

Celina Borges Migliavaca, Verônica Colpani

1 INTRODUÇÃO

- A reutilização de agulhas descartáveis para injeção de insulina é comum entre pacientes com diabetes.¹
- O Ministério da Saúde considera adequada a reutilização da agulha por até 8 aplicações; entretanto, não há consenso sobre a segurança dessa prática.^{1,2}
- O objetivo dessa revisão sistemática é avaliar a associação entre a reutilização de agulhas para administração de insulina e suas possíveis complicações.
- Essa é uma das questões que serão abordadas na Diretriz Brasileira para Tratamento da Diabetes Mellitus Tipo 2, a qual está sendo desenvolvida a pedido do Ministério da Saúde.

2 METODOLOGIA

BUSCA

- PubMed, Web of Science, CINAHL, Scopus até 15/06/2017
- Descritores: *insulin, needles, syringes, equipment reuse*

SELEÇÃO e EXTRAÇÃO

- Seleção de estudos realizada por 2 revisores independentes
- Critérios de inclusão:
 - Adultos ou crianças com diabetes mellitus tipo 1 ou 2
 - Estudos observacionais e ECRs

METANÁLISE

- Programa R, pacote *meta*

AValiação DA EVIDÊNCIA

- O risco de viés foi avaliado com a ferramenta Newcastle-Ottawa e Cochrane Risk of Bias Tool. A qualidade da evidência foi avaliada utilizando GRADE.

3 RESULTADOS

- 11 estudos foram incluídos na revisão, totalizando 19863 pacientes (Figura 1).
- O número de reutilizações da agulha variou de 2 a >30 vezes.
- A reutilização de agulhas está associada a maiores chances de desenvolver lipodistrofia (Figura 2), porém não é associada a sinais de infecção (Figura 3).

Figura 1: Fluxograma da seleção

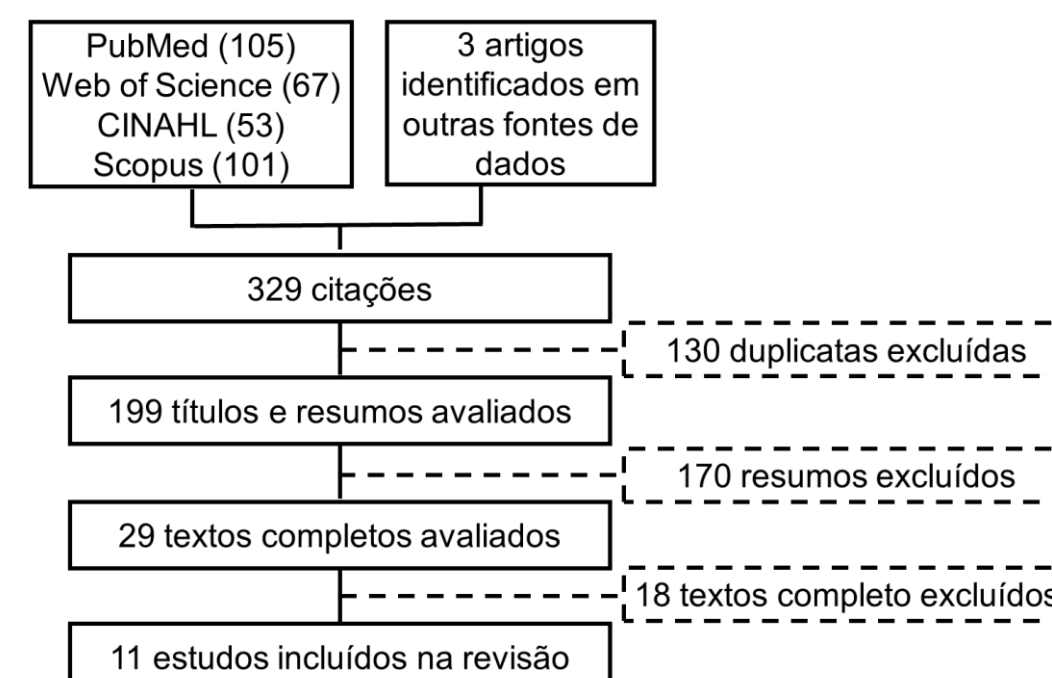


Figura 2: Lipodistrofia

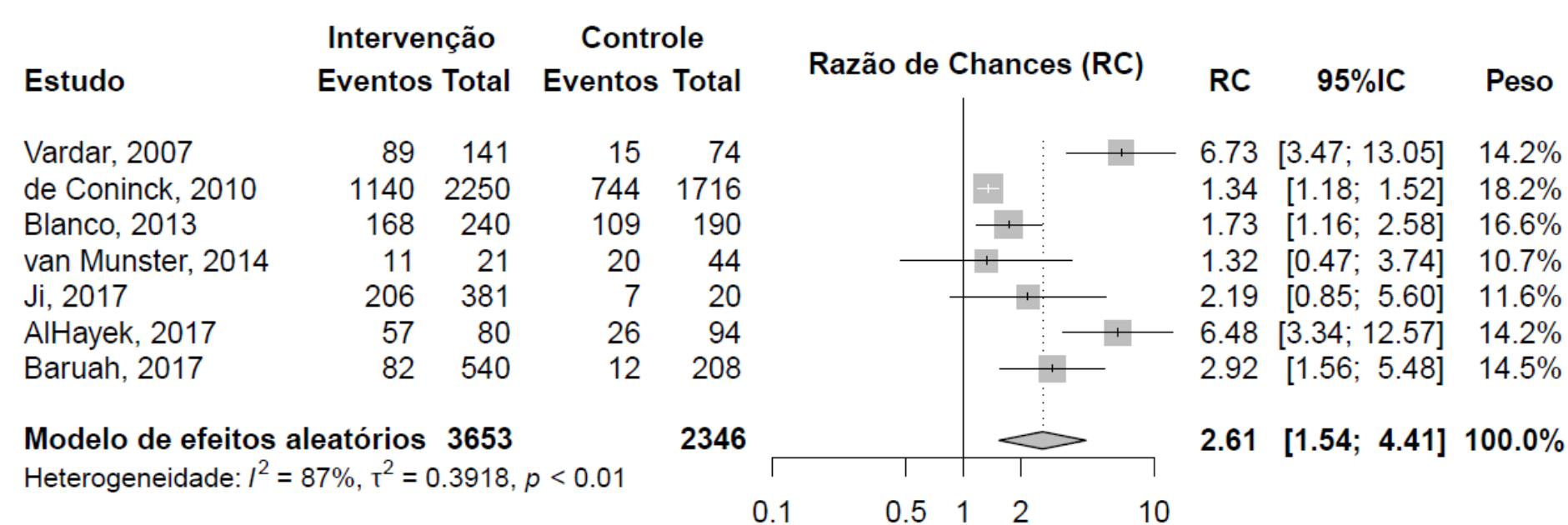
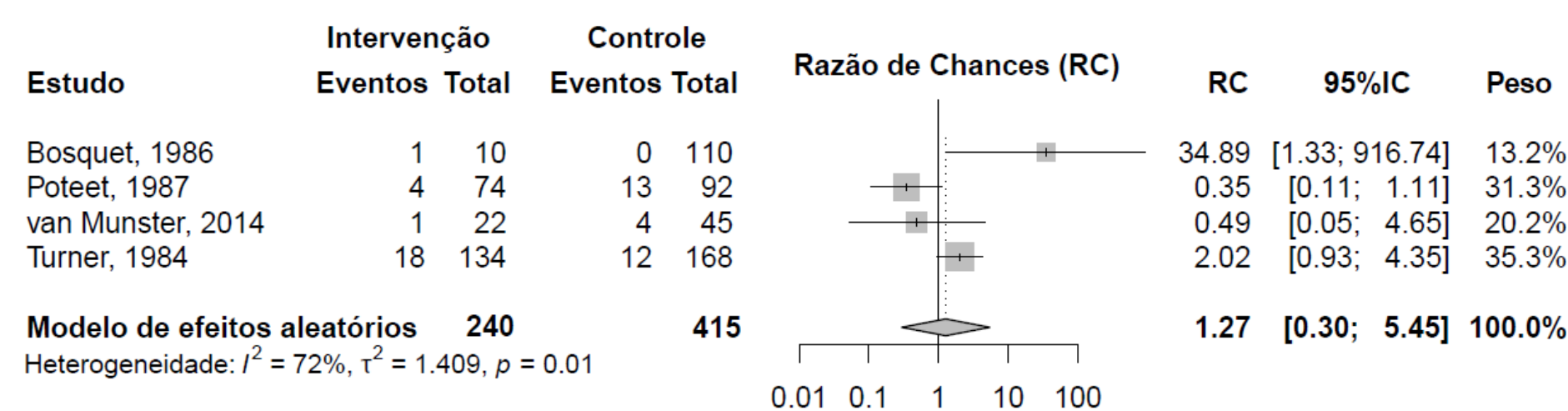


Figura 3: Sinais de infecção



- O alto nível de heterogeneidade pode estar relacionado a outros fatores que também influenciam a presença de lipodistrofia (como tamanho da agulha, rotação do local da injeção, duração da doença).
- Há uma tendência de aumento da frequência de lipodistrofia com aumento do número de reutilizações.
- Os estudos apresentaram alto risco de viés e a qualidade da evidência é muito baixa (⊕○○○).

4 CONCLUSÕES

- Há associação entre reutilização da agulha e lipodistrofia, mas a relação causal não pode ser comprovada. Confundidores residuais podem estar influenciando essa associação.
- Esses dados serão utilizados no desenvolvimento da Diretriz Brasileira para Tratamento da Diabetes Mellitus Tipo 2

1. PUDER, J. J. et al. Using insulin pen needles up to five times does not affect needle tip shape nor increase pain intensity. *Diabetes Res Clin Pract*, v. 67, n. 2, p. 119-23, Feb 2005
2. MINISTÉRIO DA SAÚDE. *Diabetes Mellitus*. Brasília: Ministério da Saúde. 64 p. 2006