



Planta de Situação\_Sem escala



Perspectiva externa



Implantação\_Escala: 1:200

O projeto desenvolvido no Trabalho Final de Graduação consiste em um Centro de Cinema e Produção de Vídeo na Avenida Osvaldo Aranha, em Porto Alegre, no terreno do antigo Cinema Baltimore (complementado por terreno contíguo).

O programa consiste em 2 salas de cinema, 155 e 125 lugares, em volume proposto na parte posterior do terreno, contendo amplo Foyer, Bilheteria, Bomboniere.

Também foi proposto, na parte frontal do terreno, pela relação satisfatória com a Avenida Osvaldo Aranha e o Parque Farroupilha, um PUB/Café temático, com referências cinematográficas na sua arquitetura de interiores. Este espaço também conta com deck externo coberto por pórtico de acesso ao terreno, assim como relação física com o interior do lote, tendo acesso à Praça do Cinema.

Por último, foi proposto um edifício de escritórios de produtoras de vídeo, com pavimento dedicado à Cinemateca e outro a um espaço multiuso, para projeções, coquetéis, lançamentos, etc.

O espaço também conta com estacionamento público subterrâneo para 120 veículos.

A proposta visa a descentralização desses equipamentos pela cidade através de um núcleo cultural, com atividades relacionadas a projeções, exposições e criação de vídeos e filmes, tanto para amantes da "sétima arte" como para o público em geral.

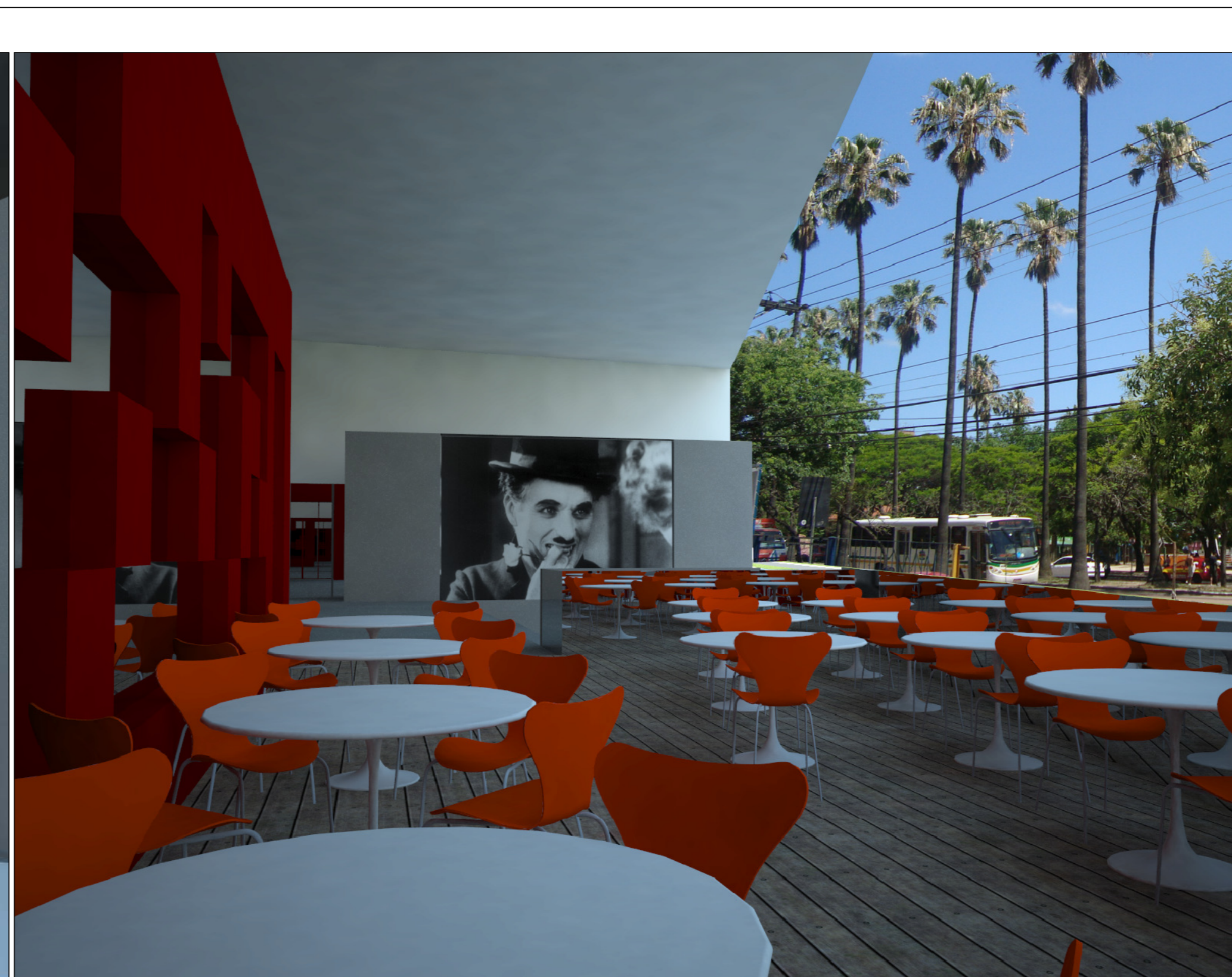
O tema procura resgatar a identidade cultural da cidade e do bairro com a volta de salas de cinema ao local do antigo Cinema Baltimore.



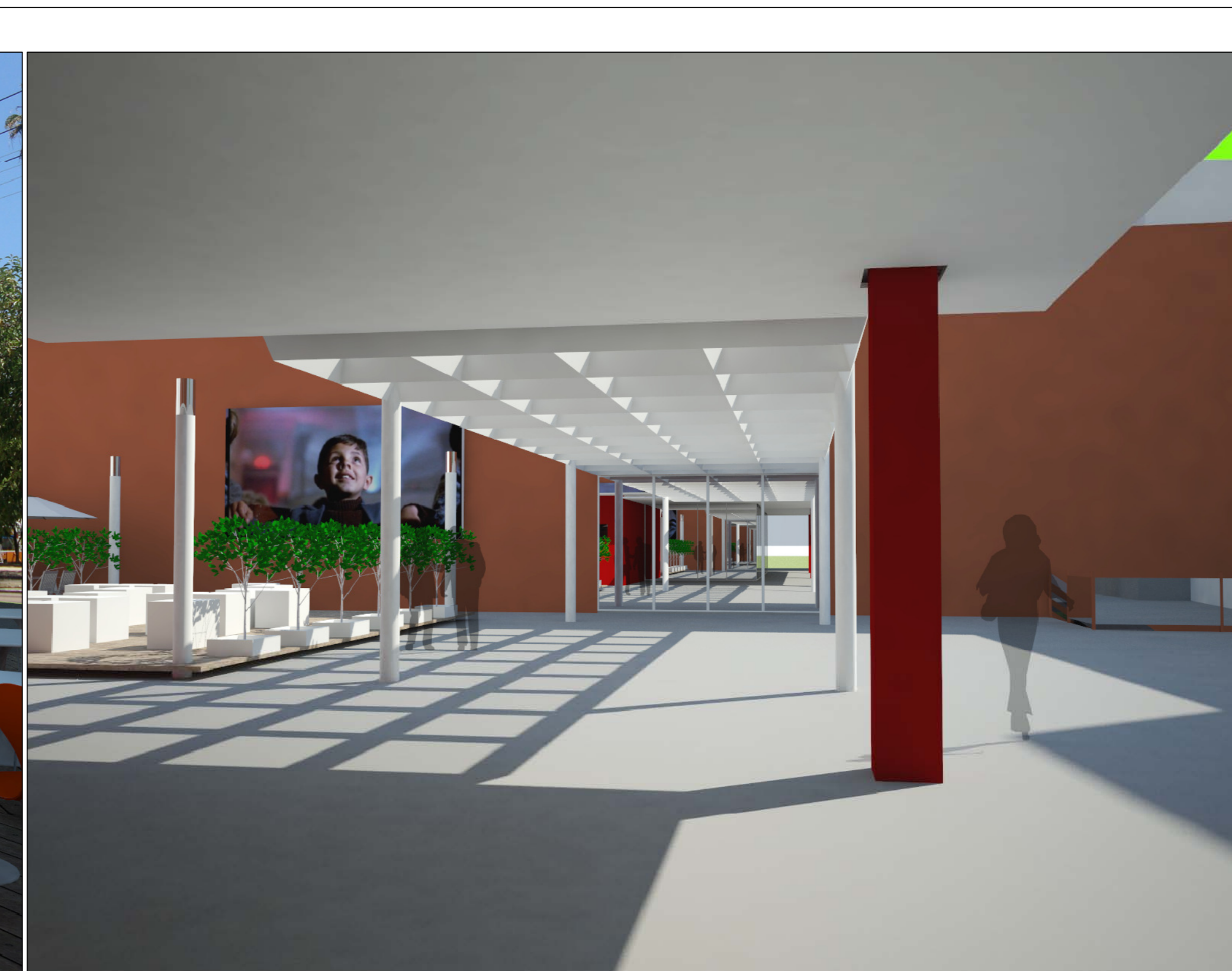
Perspectiva externa



Perspectiva externa - acesso principal



Perspectiva externa - deck pub/café



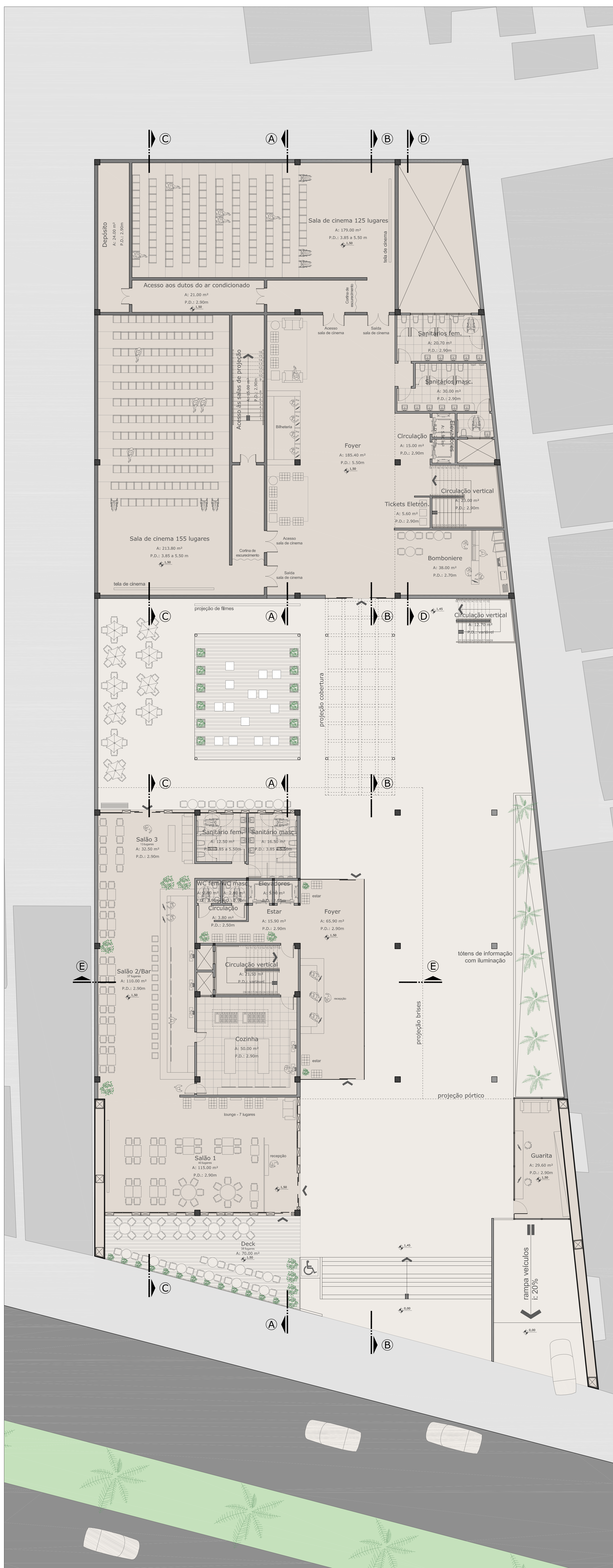
Perspectiva externa - acesso ao cinema



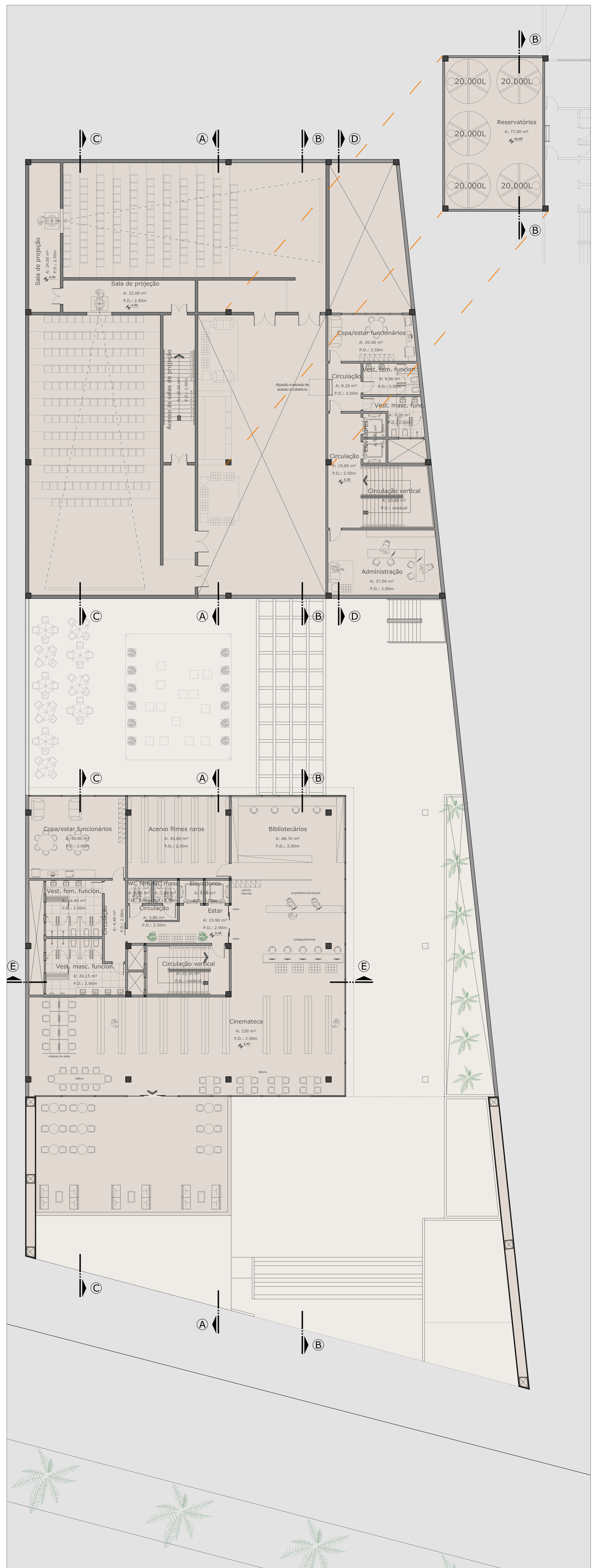
Planta Baixa Subsolo 1  
Escala: 1:100



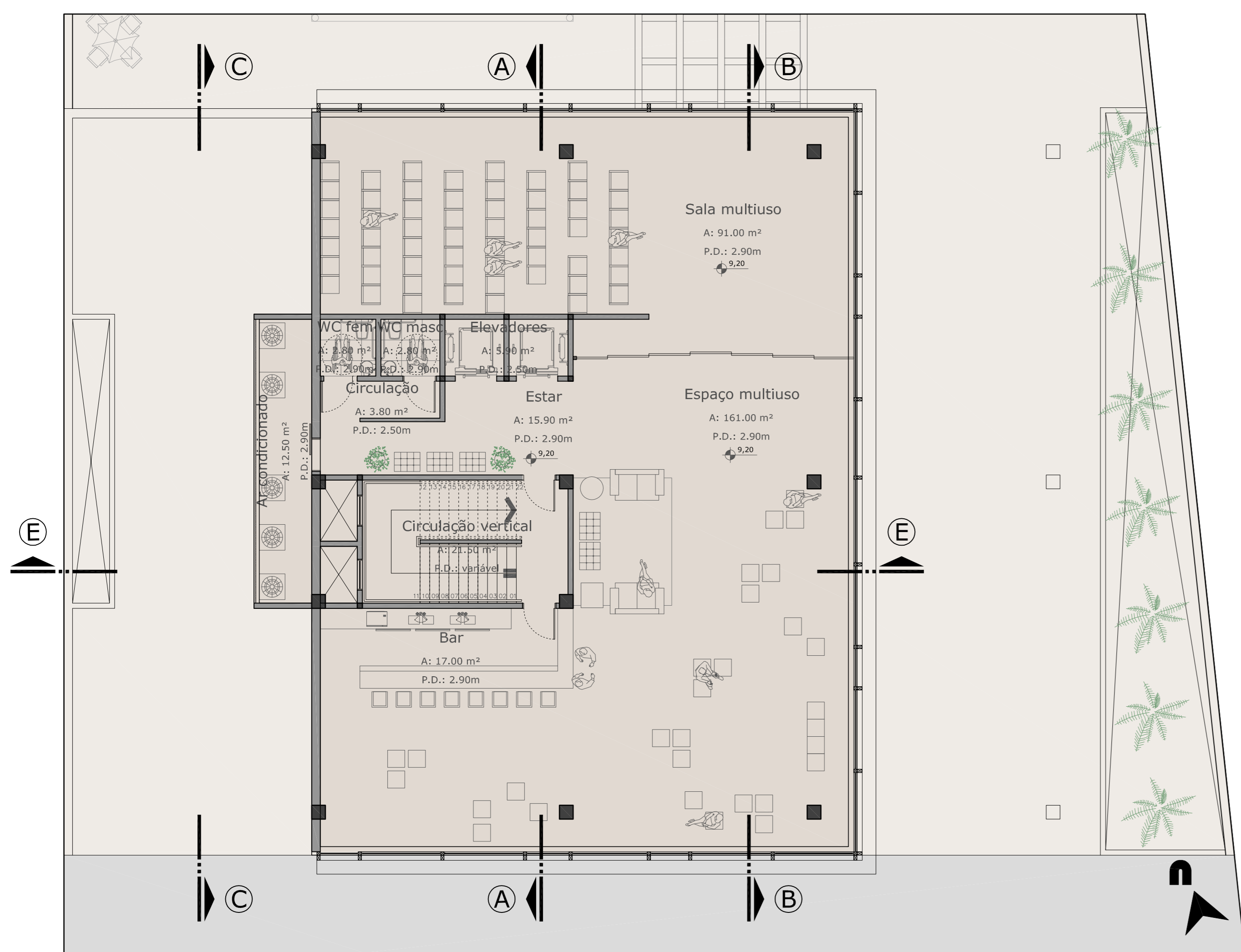
Planta Baixa Subsolo 2  
Escala: 1:100



Planta Baixa Térreo  
Escala: 1:100



Planta Baixa 2º Pavimento  
Escala: 1:100



Planta Baixa 3º Pavimento\_Espaço multiuso  
Escala: 1:100



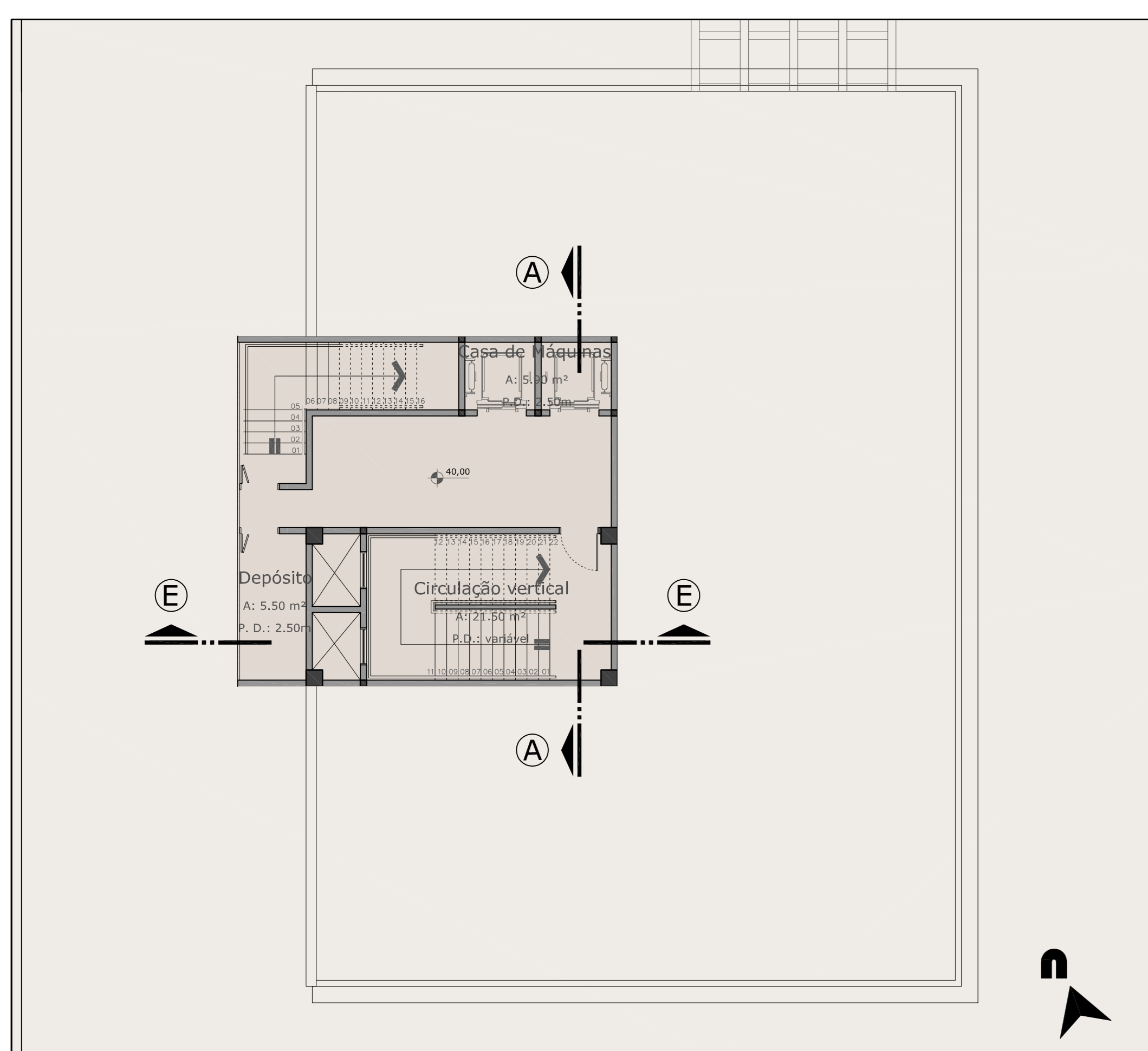
Perspectiva Interna - Sala de Cinema



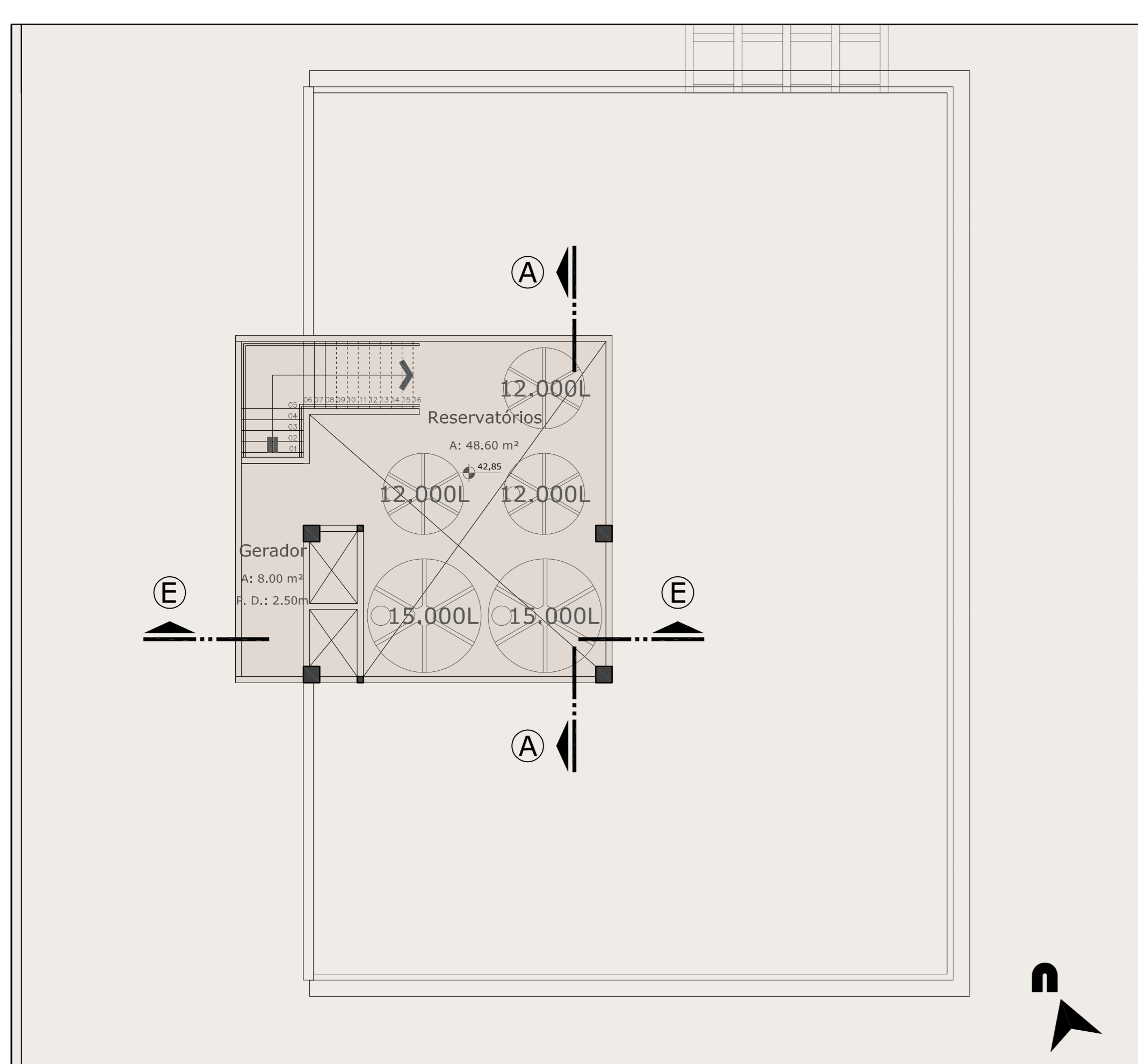
Planta Baixa Pavimento Tipo\_Escritórios Produtoras de Vídeo  
Escala: 1:100



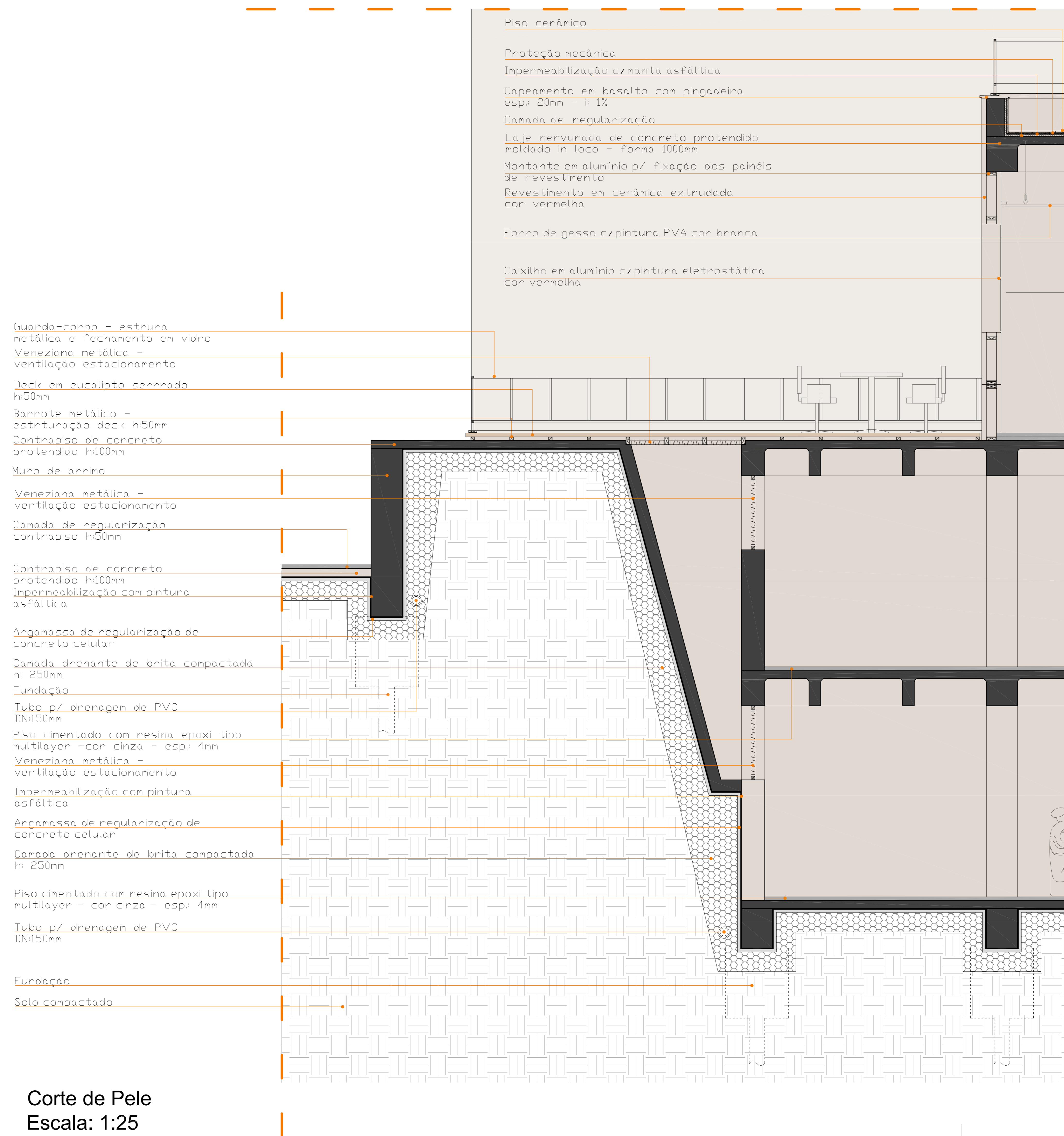
Perspectiva Interna - Sala de Cinema



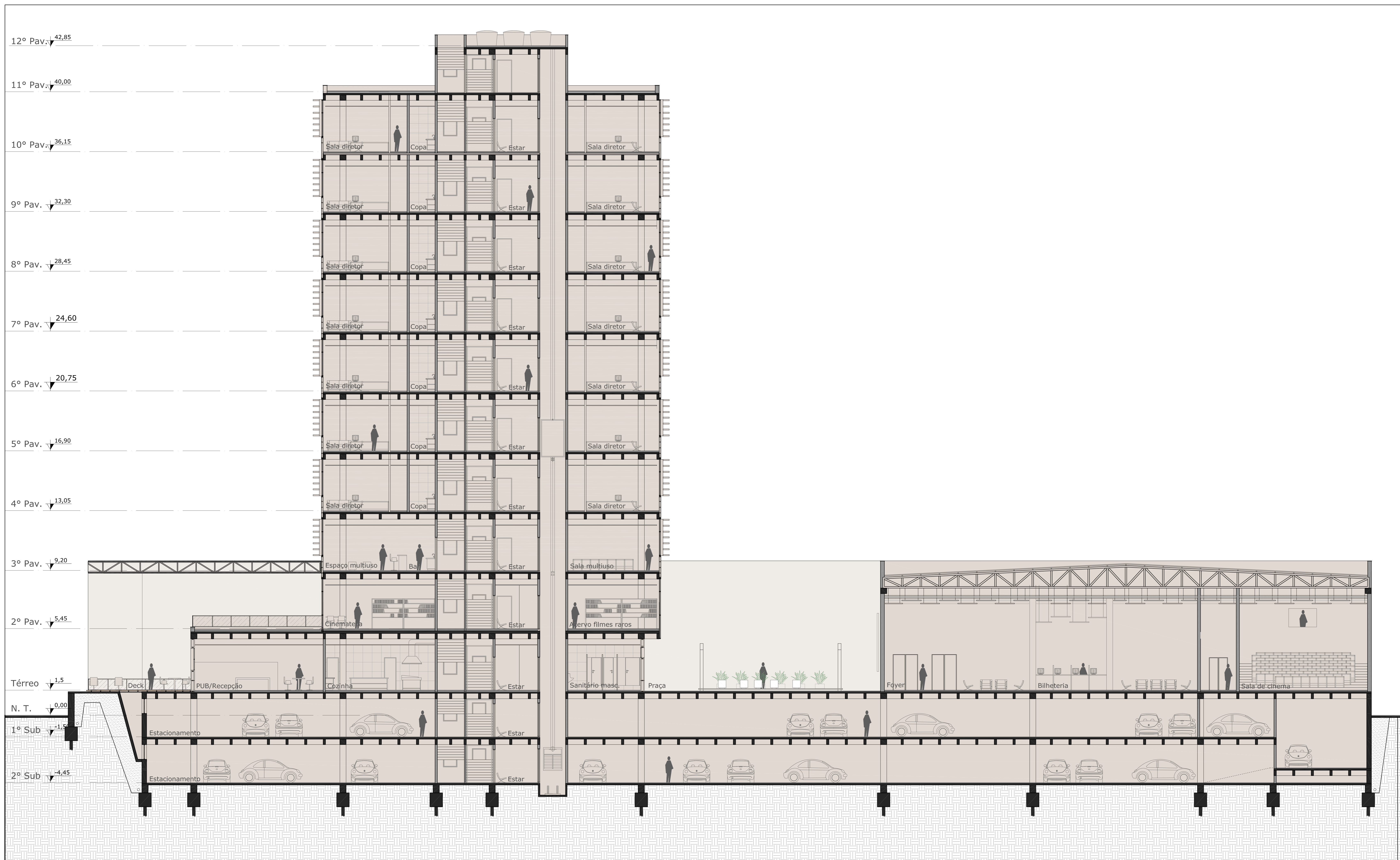
Planta Baixa Acesso Cobertura  
Escala: 1:100



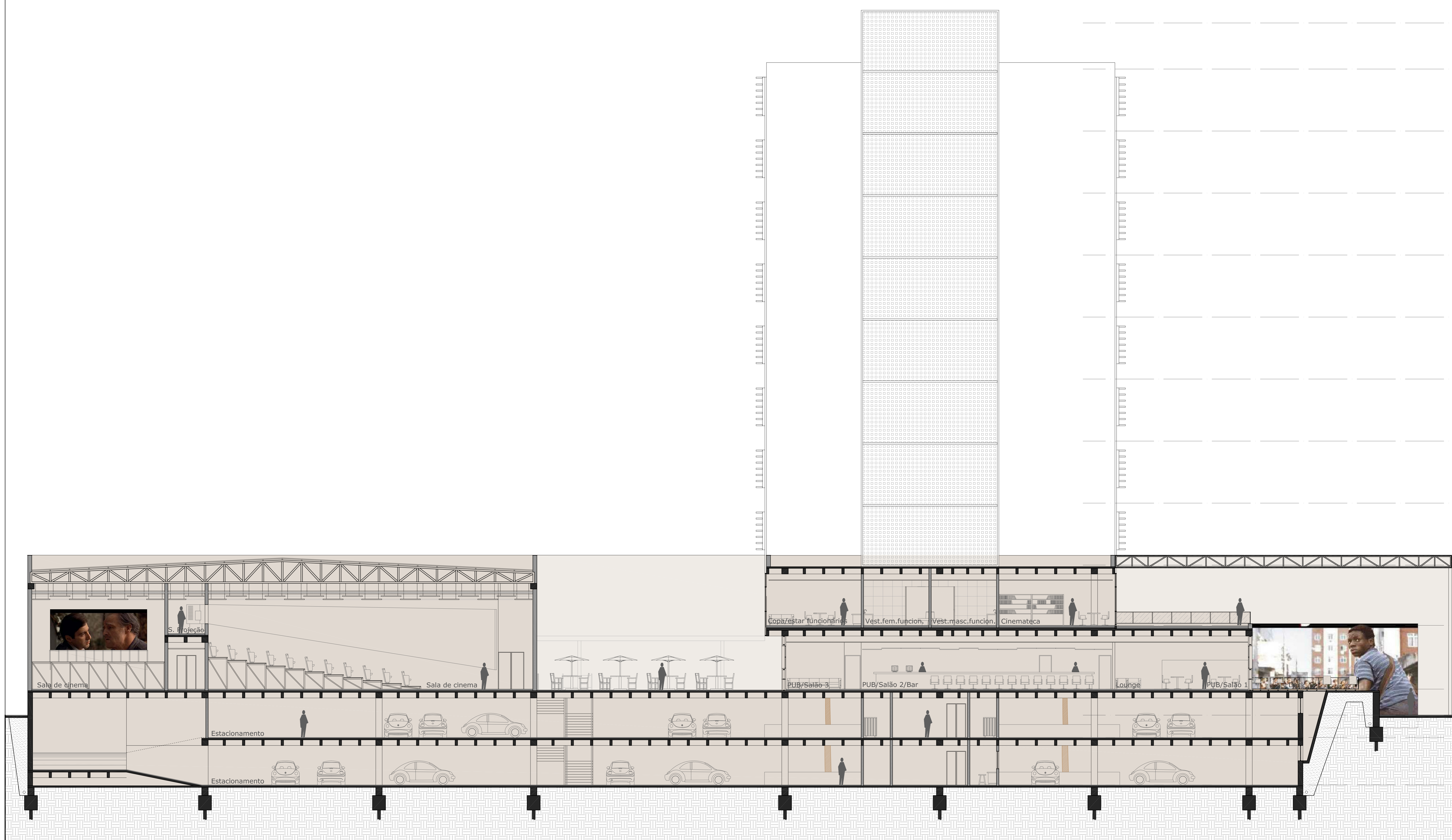
Planta Baixa Cobertura  
Escala: 1:100



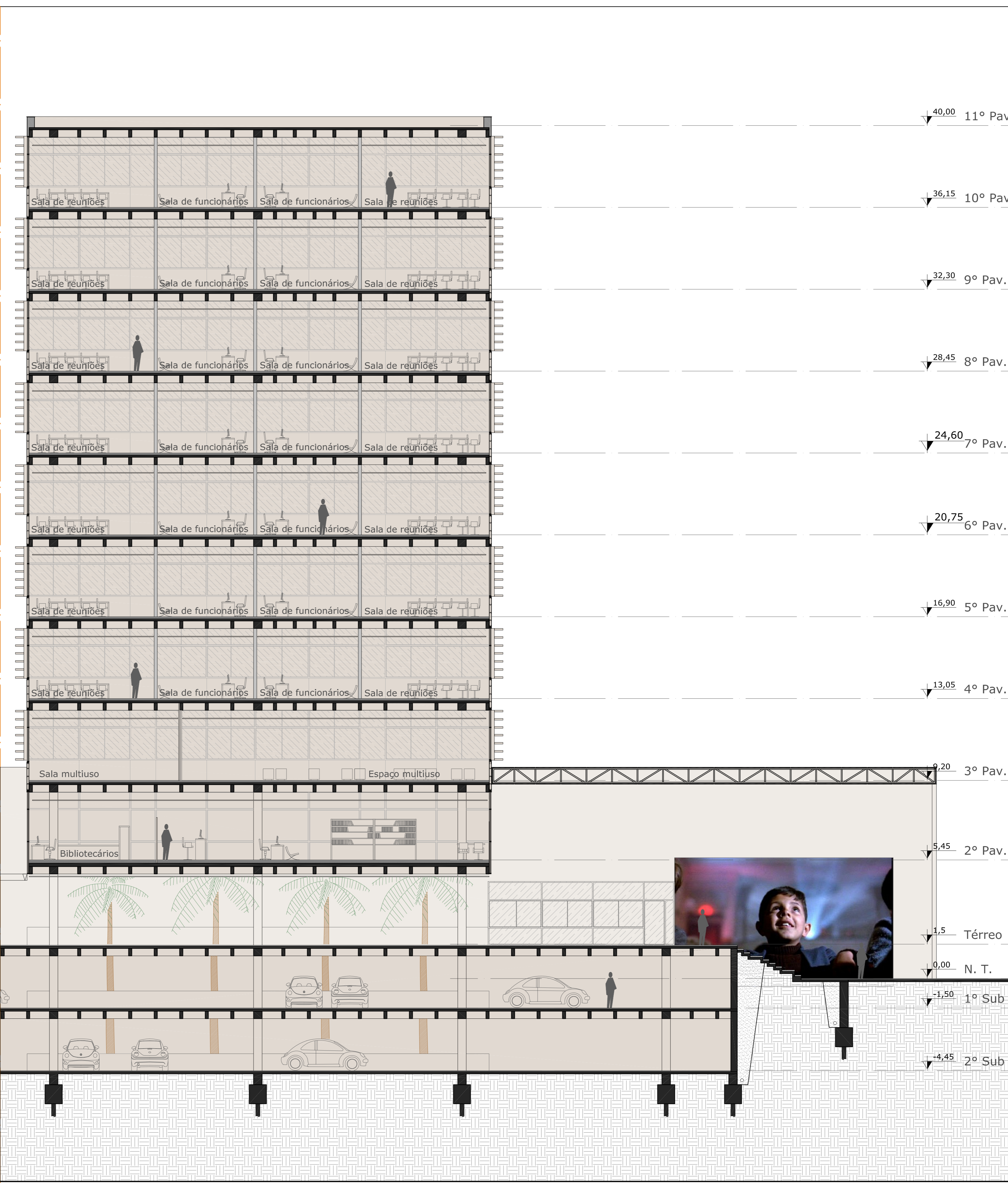
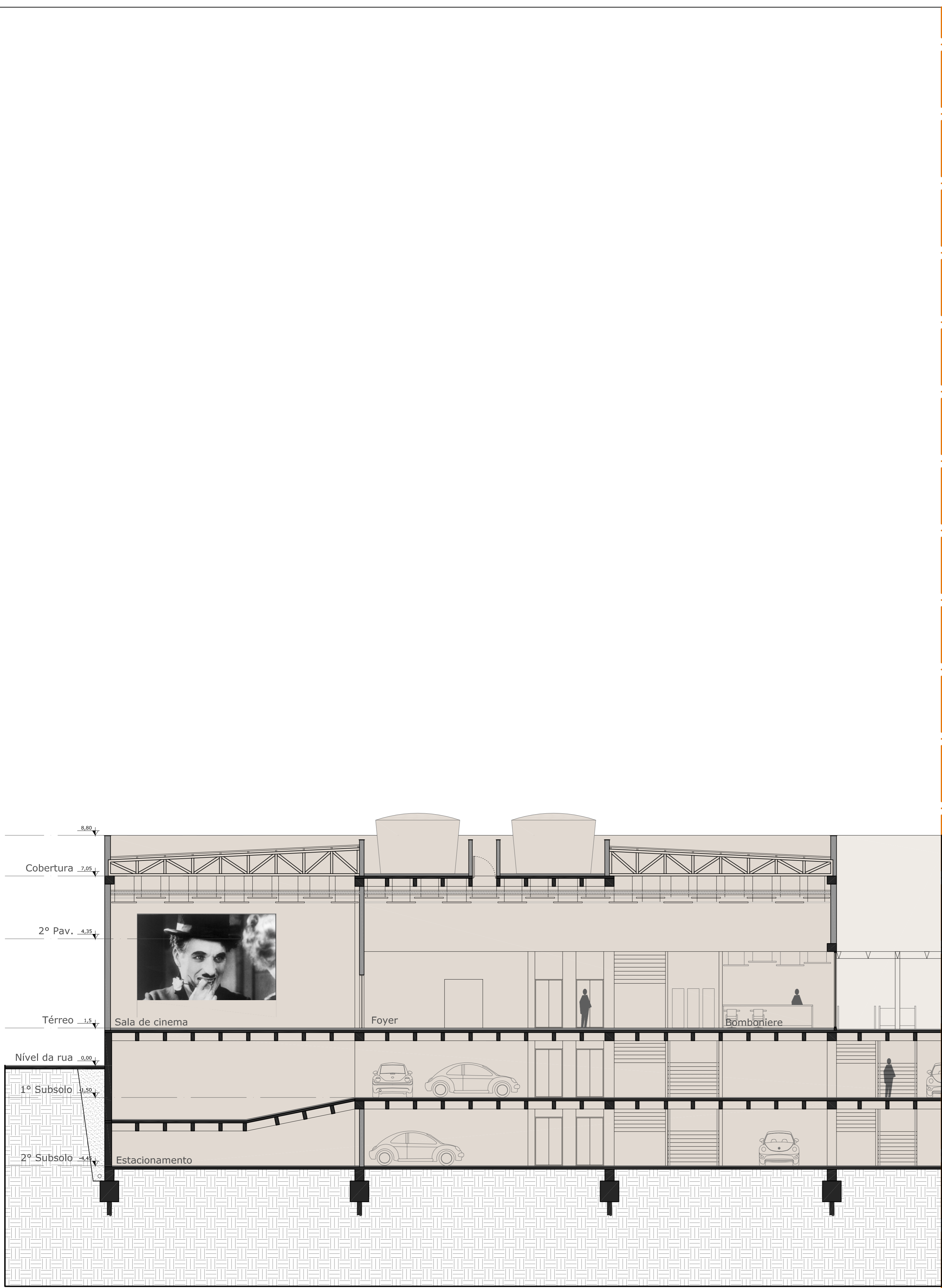
Corte de Pele  
Escala: 1:25



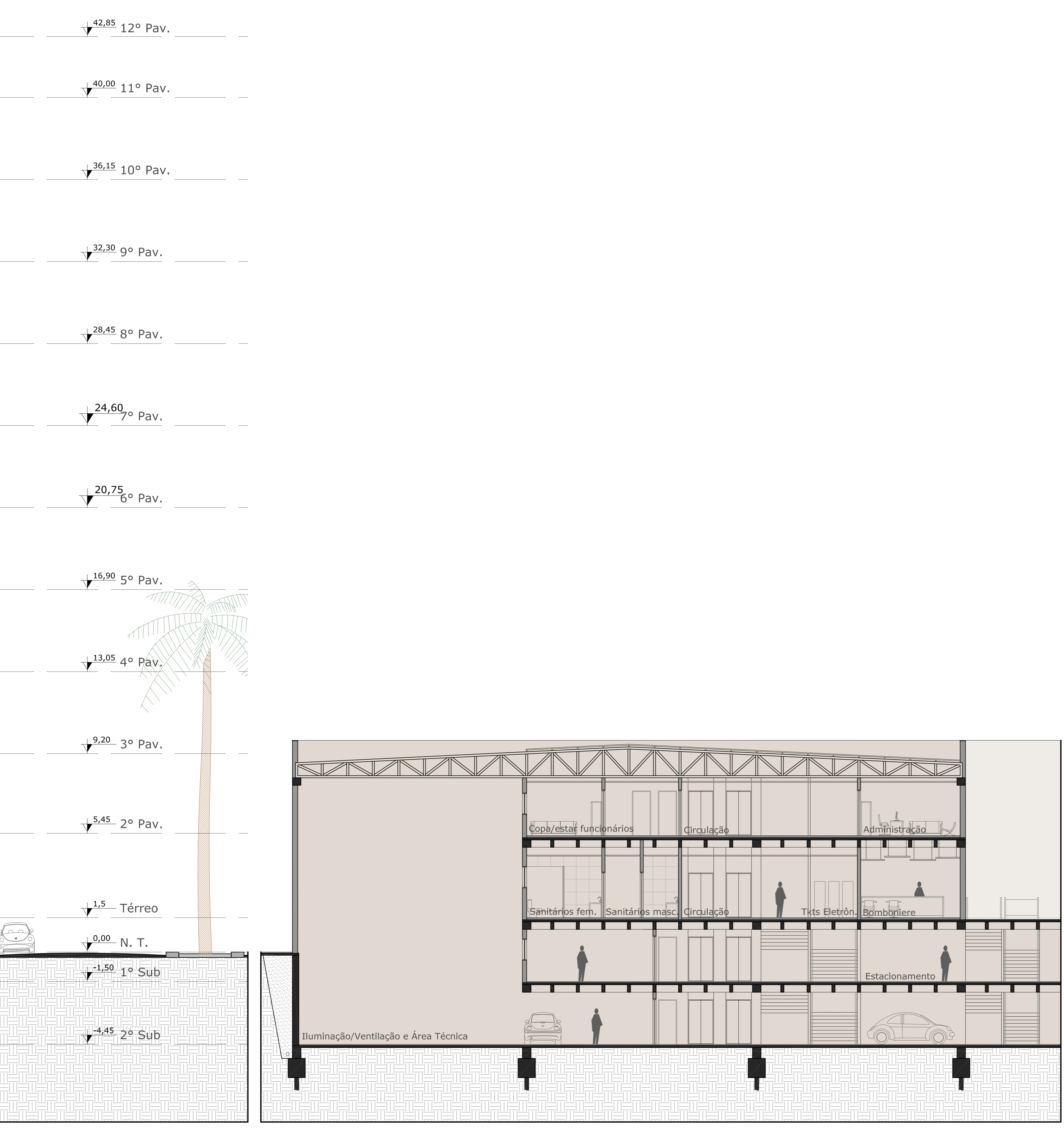
Corte AA\_Escala: 1:100



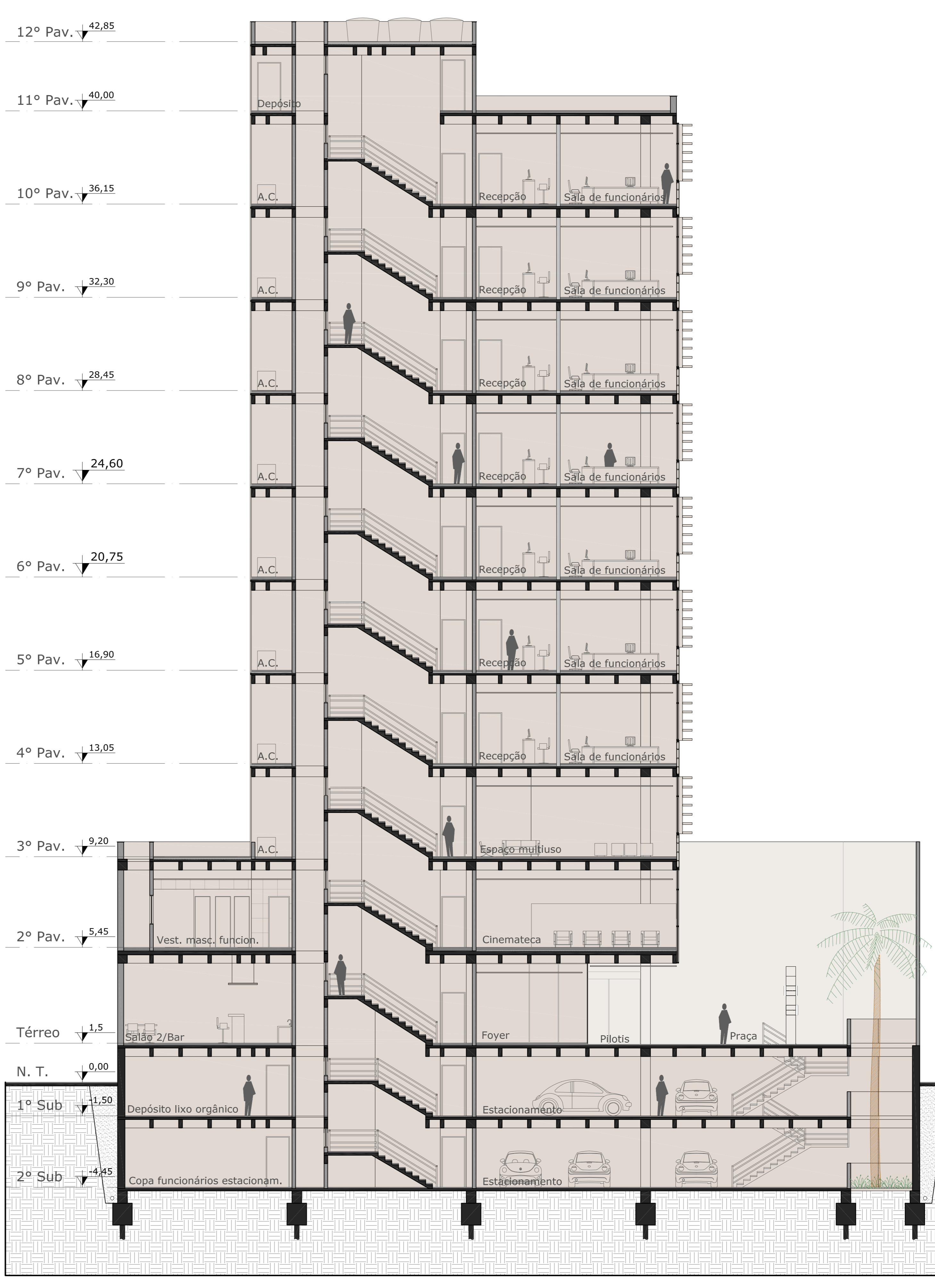
Corte BB\_Escala: 1:100



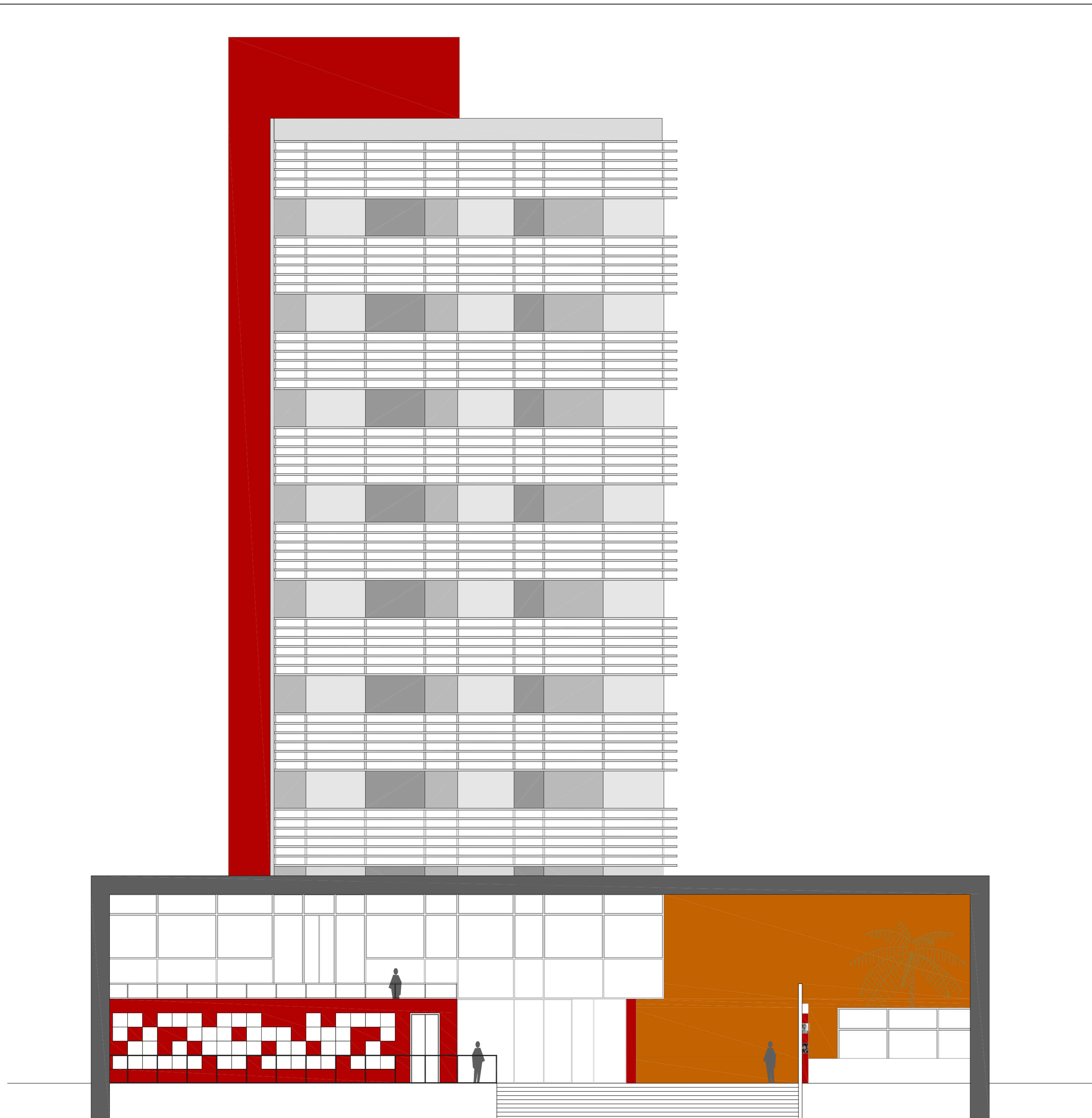
Corte CC\_Escala: 1:100



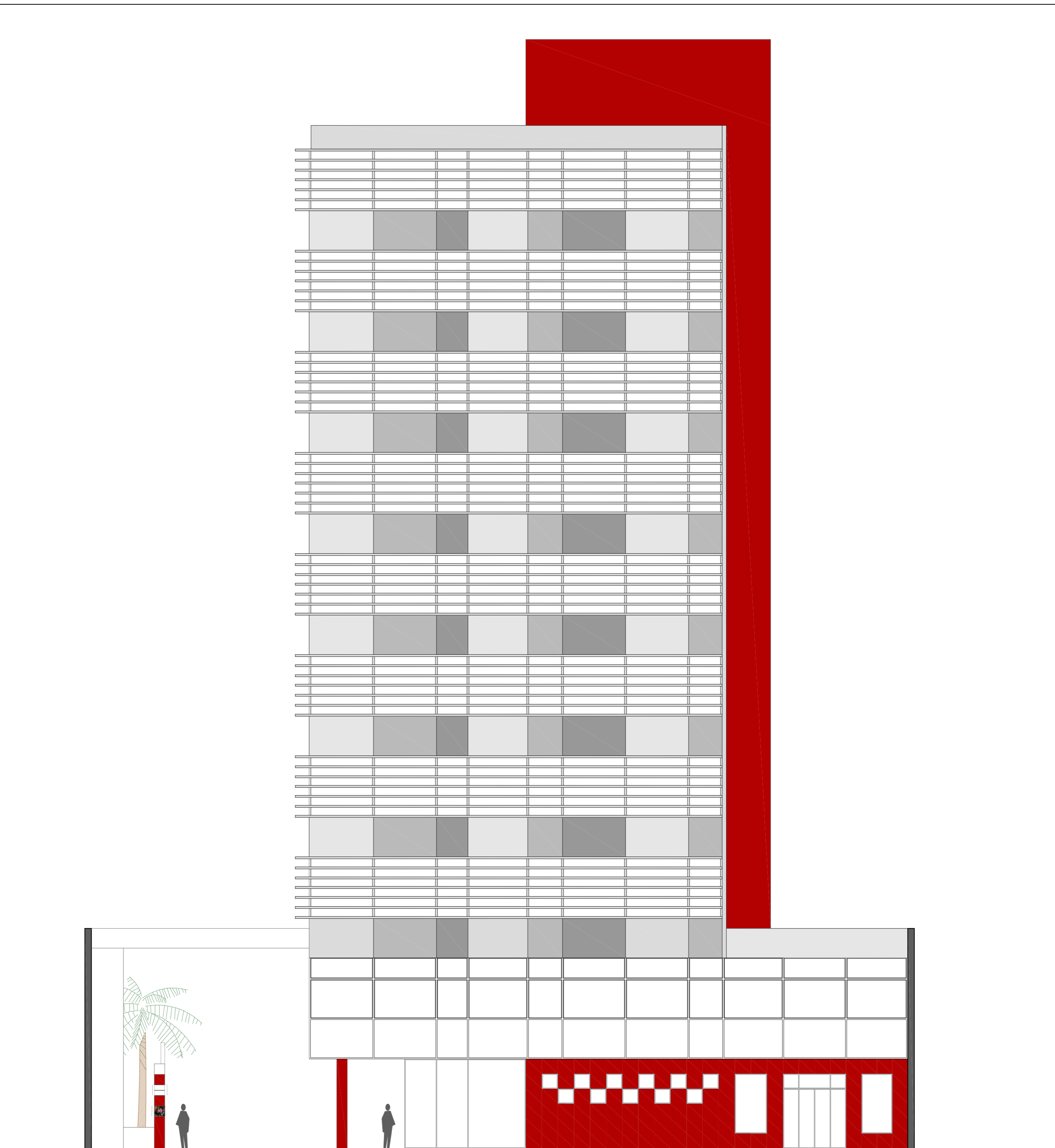
Corte DD\_Escala: 1:100



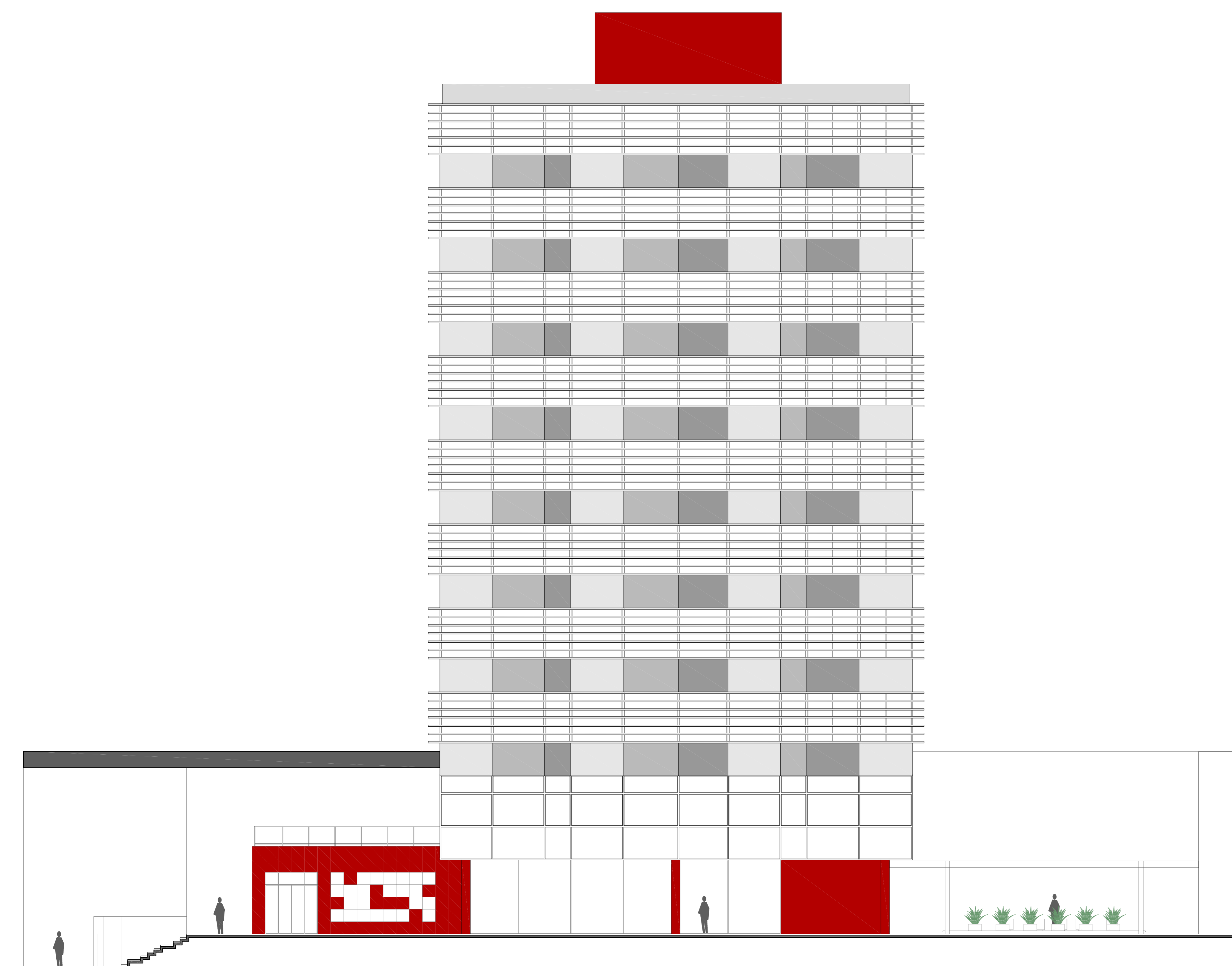
Corte EE\_Escala: 1:100



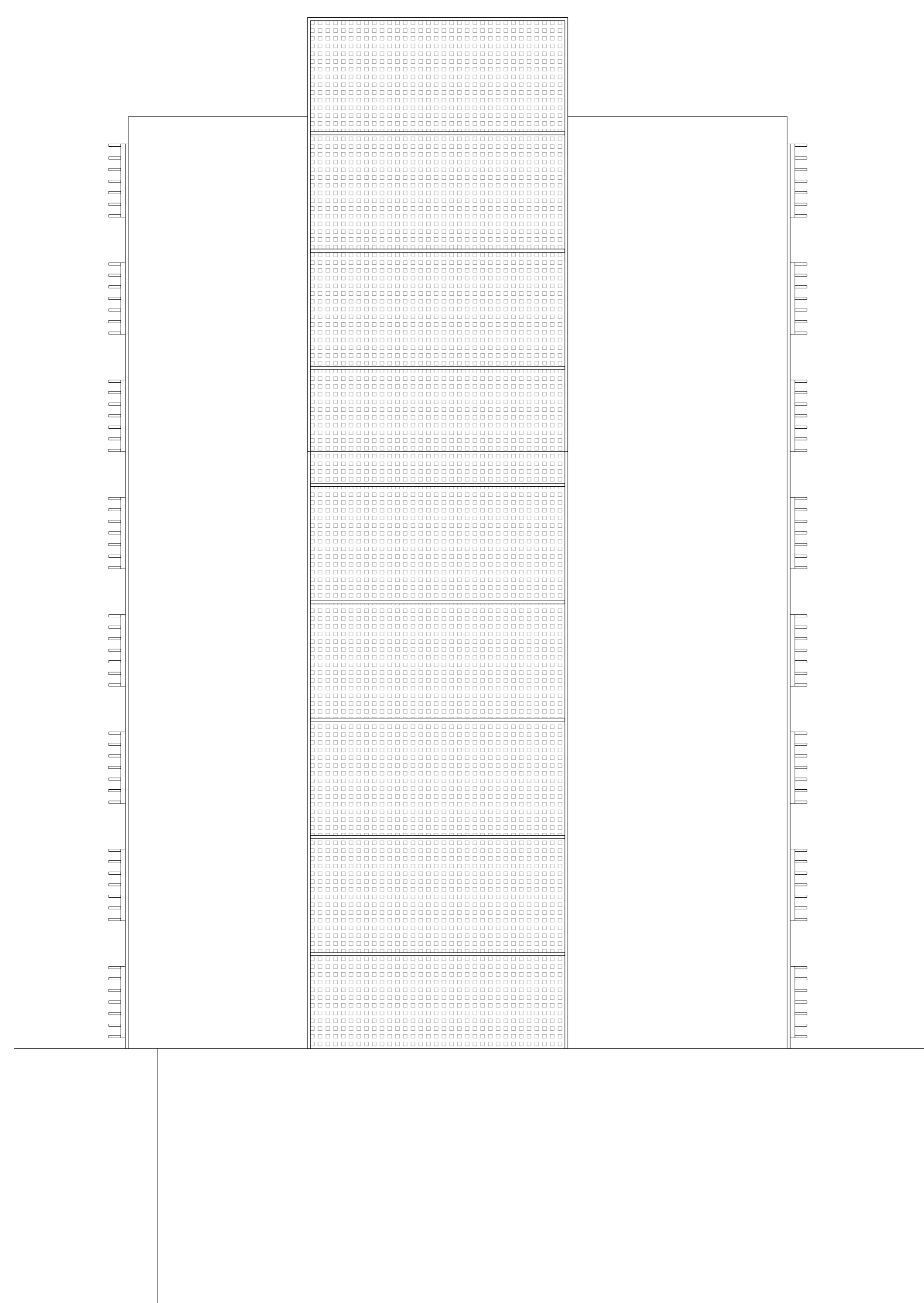
Fachada Sul\_Escala: 1:100



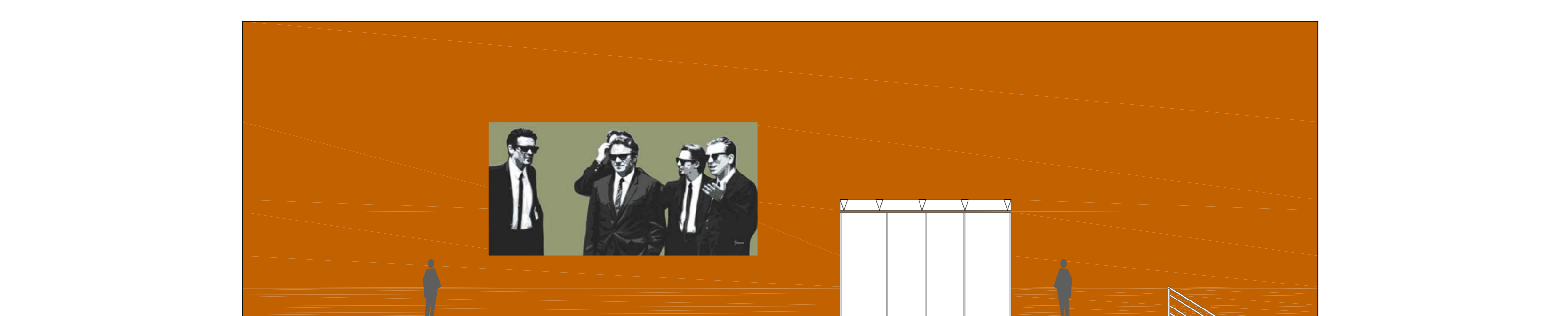
Fachada Norte\_Escala: 1:100



Fachada Leste\_Escala: 1:100



Fachada Oeste\_Escala: 1:100



Fachada Norte Cinema\_Escala: 1:100



Perspectiva interna - PUB/Café