

VOZES DIVERSAS

DIFERENTES SABERES



SALÃO DE INICIAÇÃO CIENTÍFICA XXX SIC

15 A 19
OUTUBRO
CAMPUS DO VALE



[HIS+] CIDADE

HABITAÇÃO DE INTERESSE SOCIAL - HABITAÇÕES DE EMERGÊNCIA: ANÁLISE DE UNIDADES FAMILIARES

AUTORIA: GABRIELA GARBINATTO | ORIENTADORA: ELIANE CONSTANTINOU | FACULDADE DE ARQUITETURA E URBANISMO

OBJETO DE ESTUDO

O projeto Habitação de Interesse Social: Habitações de Emergência tem como objetivo investigar e analisar diferentes protótipos de habitações montáveis e transportáveis que possam ser usadas em situações onde a relocação de pessoas e famílias é urgente.

CONTEXTO

Os projetos selecionados foram projetados por diferentes escritórios e arquitetos independentes de diversos lugares do mundo, também com a intenção de agregar ao estudo grande diversidade de situações e soluções: "NOA 18+6 Vivienda de Emergência Autoprogressiva" de José C. Aguad (Chile); "Só Um Minuto/Pop-up Nepal" do escritório Barberio Colella Arc (Itália, desenhado para o Nepal); "Cápsula Habitacional" de César Oreamuno Canizal (Costa Rica) e "Grid/Abrigo de Emergência" de Carter Williamson Architects (Austrália). Todos os projetos foram desenvolvidos com a intenção de serem habitações de emergência.

JUSTIFICATIVA

Esse estudo se justifica por contribuir à aprendizagem de projeto, através da análise virtual da espacialidade, identificação de padrões e soluções bem como contribuir à área de pesquisa de habitação com interesse social ao investigar as soluções e as inovações na humanização das habitações de emergência.

OBJETIVO

Comparar as diferentes propostas, analisando as soluções empregadas com o intuito de comparar e averiguar as vantagens de cada projeto, quanto à sua configuração espacial e eficácia em adaptação aos eventos.

ANÁLISE GRÁFICO-TEXTUAL

São feitos redesenhos 2D e 3D das propostas, estudando sua espacialidade e funcionamento para entender como desempenha sua função e também a sua relação com os usuários.

CONCLUSÃO

A partir do estudo se percebe que existem diferentes estratégias tanto para o transporte das habitações quanto para a sua organização espacial, bem como diferentes soluções que atendem melhor situações específicas. Os projetos tem sua materialidade leve e compacta: o "Abrigo de Emergência" e a "Vivenda Autoprogressiva" podem ser montadas in-loco, enquanto "Pop-up Nepal" e a "Cápsula Habitacional" podem ser levadas inteiras à longas distâncias para lugares onde não se dispõe de tempo ou mão-de-obra com conhecimento suficiente para sua montagem. A adaptação varia também de propostas como o "Abrigo de Emergência" que se adapta a qualquer inclinação e a "Vivenda Autoprogressiva" que tolera apenas terrenos regulares. Todos os projetos prevêem o uso de famílias, e dispõem de zoneamento e hierarquia de usos menos e mais privados. O senso de habitabilidade das propostas é avaliado, algumas sendo mais capazes que outras em se tornarem habitações de longo-prazo ou até mesmo permanentes.

VIVENDA AUTOPROGRESSIVA

POP-UP NEPAL

CÁPSULA HABITACIONAL

ABRIGO DE EMERGÊNCIA

SENSO DE HABITABILIDADE

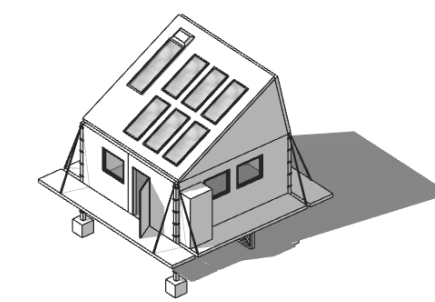
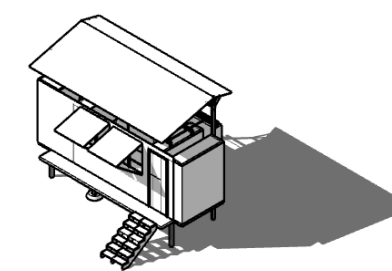
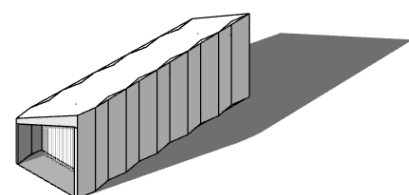
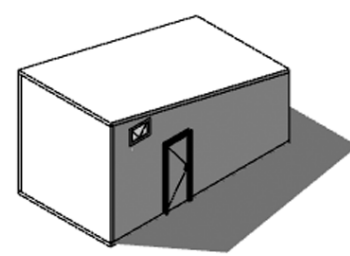
Harmônia Espacial (+)
Conforto Ambiental e Privacidade (+)
Sentido de Lar (+)
Opções e Flexibilidade (+)

Harmônia Espacial (+)
Conforto Ambiental e Privacidade (-)
Sentido de Lar (+)
Opções e Flexibilidade (+)

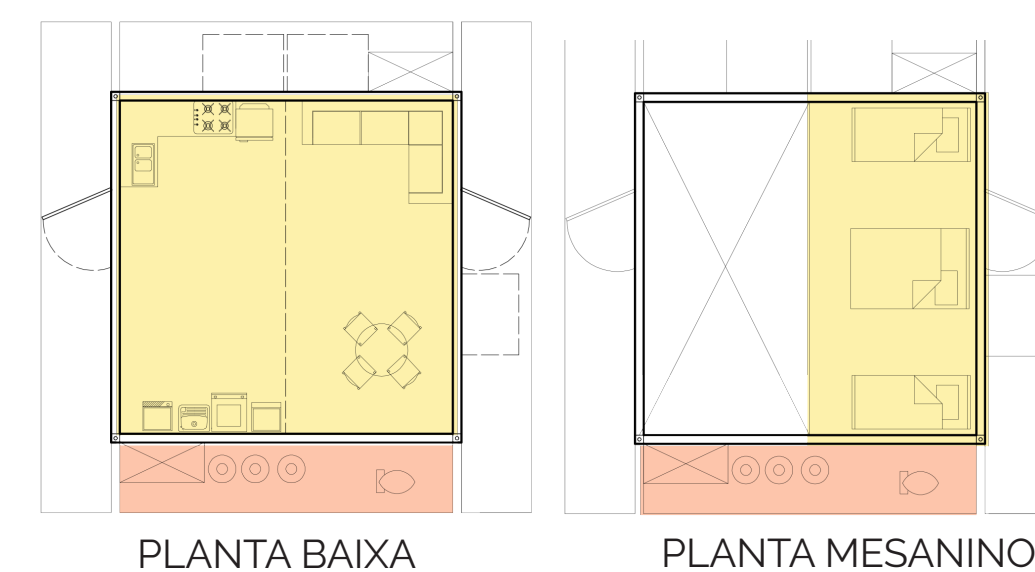
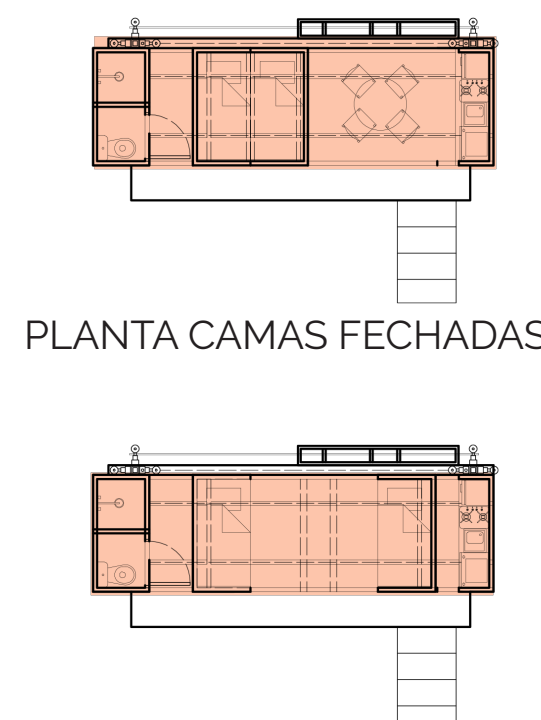
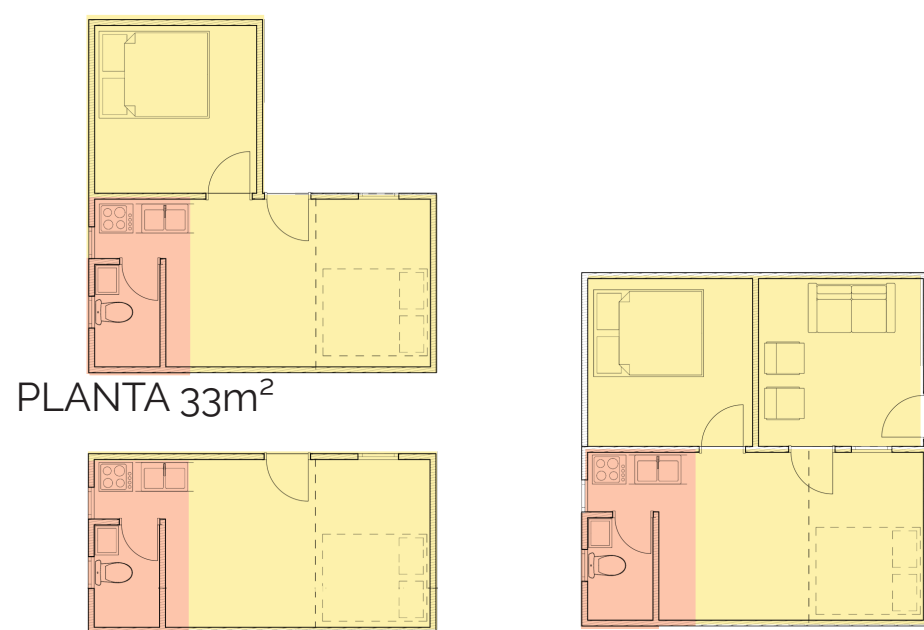
Harmônia Espacial (-)
Conforto Ambiental e Privacidade (-)
Sentido de Lar (-)
Opções e Flexibilidade (-)

Harmônia Espacial (+)
Conforto Ambiental e Privacidade (+/-)
Sentido de Lar (-)
Opções e Flexibilidade (+)

ISOMÉTRICA



PLANTAS BAIXAS



PLANTA 33m²
PLANTA 24m²
PLANTA 42m²
CONFIGURAÇÃO PRÉ-DEFINIDA
CONFIGURAÇÃO PERSONALIZÁVEL

PLANTA FECHADA

PLANTA ABERTA

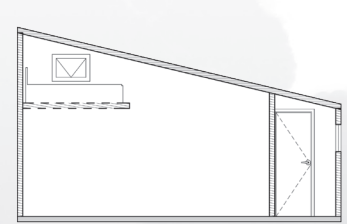
PLANTA CAMAS FECHADAS

PLANTA CAMAS ABERTAS

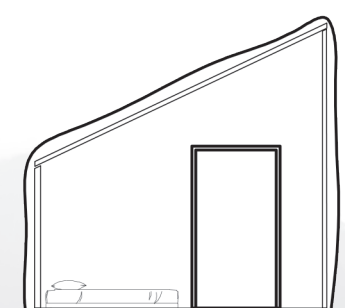
PLANTA BAIXA

PLANTA MESANINO

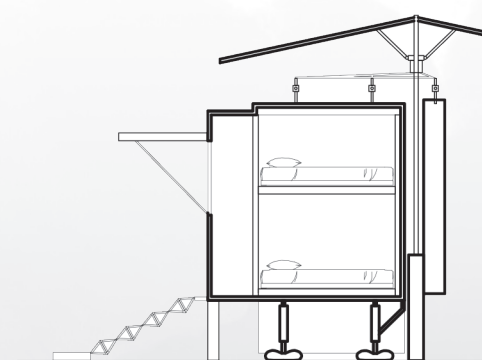
CORTES
TRANSPORTE



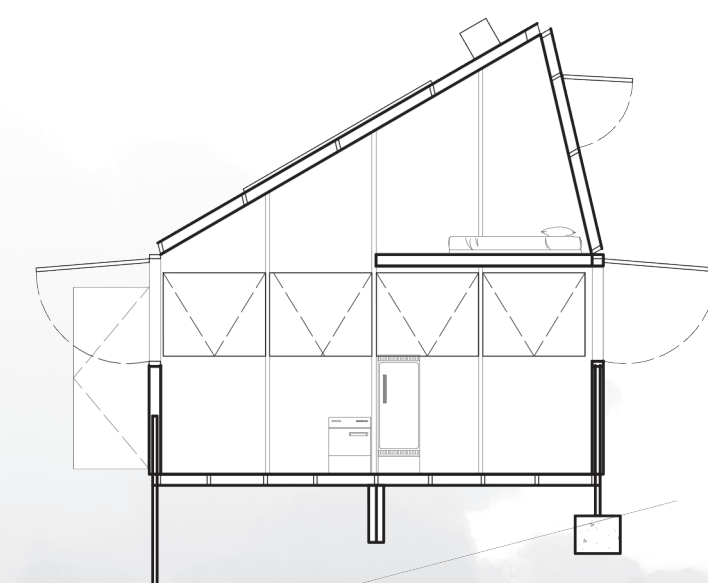
CORTE (ÁREA ÍNTIMA)



CORTE (ÁREA ÍNTIMA)



CORTE (ÁREA ÍNTIMA)



CORTE (ÁREA ÍNTIMA)

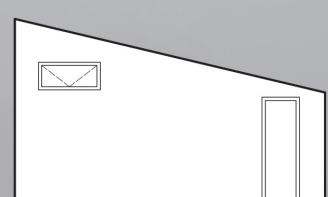
TRANSPORTE FÁCIL:
PEÇAS SIMPLES
MONTAGEM IN-LOCO

TRANSPORTE FÁCIL:
ESTRUTURA LEVE
MONTAGEM SEMI-PRONTA

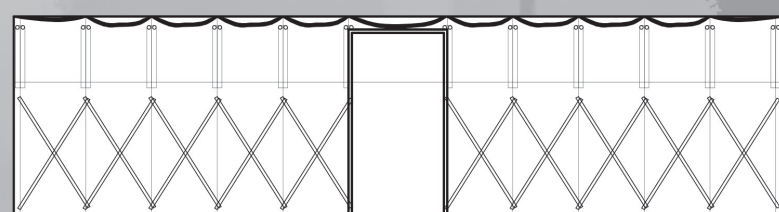
TRANSPORTE FÁCIL:
ESTRUTURA DOBRÁVEL
MONTAGEM PRONTA

TRANSPORTE MÉDIO:
ESTRUTURA COMPLEXA
MONTAGEM IN-LOCO

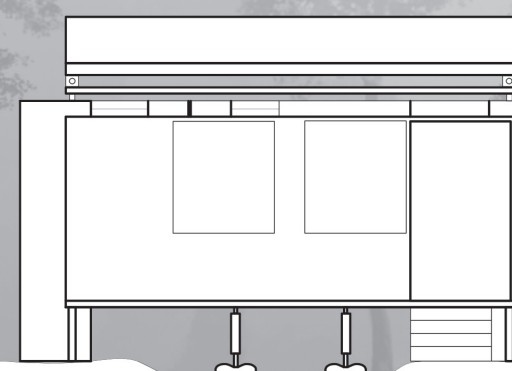
ADAPTAÇÃO AO TERRENO



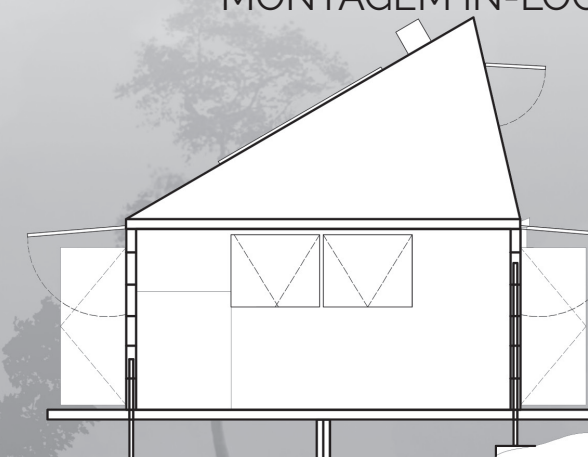
TOLERÂNCIA: TERRENOS REGULARES



TOLERÂNCIA: TERRENOS REGULARES



TOLERÂNCIA: TERRENOS SEMI-IRREGULARES



TOLERÂNCIA: QUALQUER TERRENO