

CENTRO EDUCACIONAL MARIO QUINTANA

O projeto consiste em um centro educacional que proporcione cultura, formação e entretenimento as comunidades de baixa renda, contribuindo para a qualificação do espaço urbano onde está inserido. Para isso o centro conta com três eixos principais, sendo eles:

ATIVIDADES NO TURNO INVERSO

Atividades de transformação **sócio-cultural** desenvolvidas no **turno inverso** ao turno escolar de forma continuada contribuindo para a implementação dos **Ensino integral** em Porto Alegre, equacionando a **falta de espaço físico** nas escolas e possibilitando que mais usuários sejam contemplados no programa. As atividades ministradas nessa parte do programa são:



ATIVIDADES VOLTADAS A COMUNIDADE

Ampliam a **função do centro** e incentivam a sua utilização nos **finais de semana**. Para isso o centro contará com:

- Uma **quadra poliesportiva aberta** e uma **quadra poliesportiva coberta**, possibilitando torneios e competições;
- Uma **biblioteca**, servindo de apoio aos cursos de formação, além de espaço de estudo;
- Um **auditório**, destinado as apresentações das crianças e jovens participantes das atividades ministradas no centro;
- **Espaço aberto**, onde poderão acontecer feiras, show e eventos da comunidade;
- **Horta comunitária**, fortalecendo os laços da comunidade.

ATIVIDADES DE FORMAÇÃO

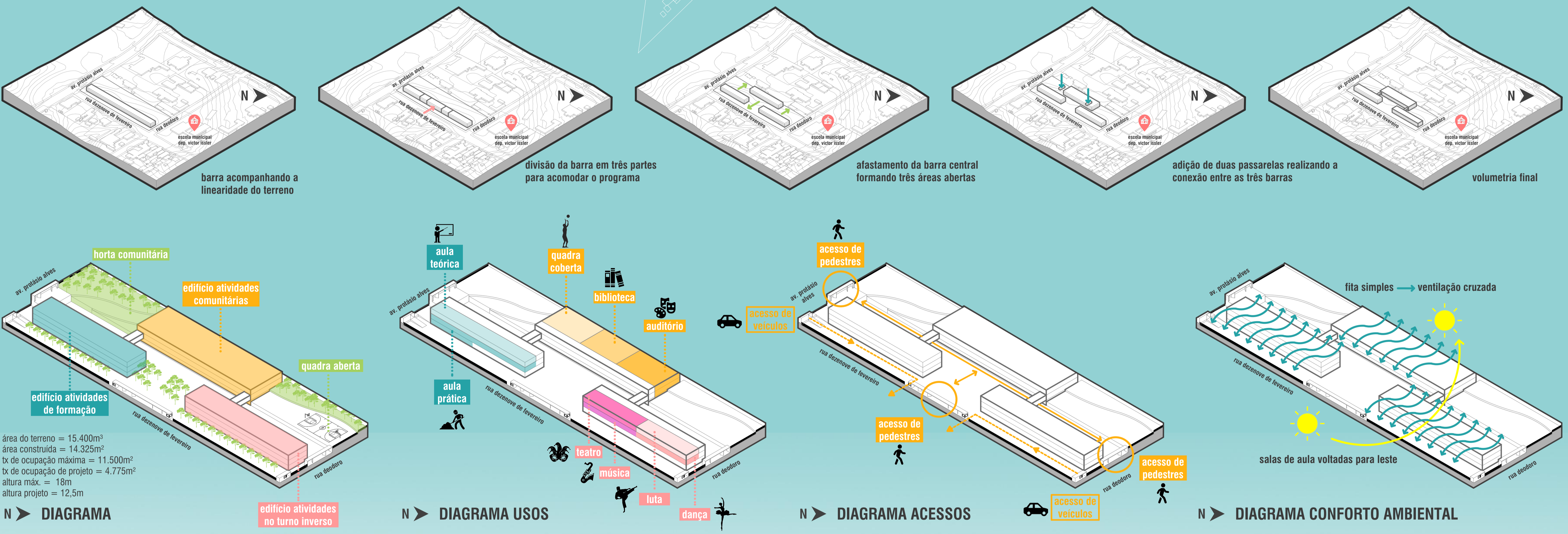
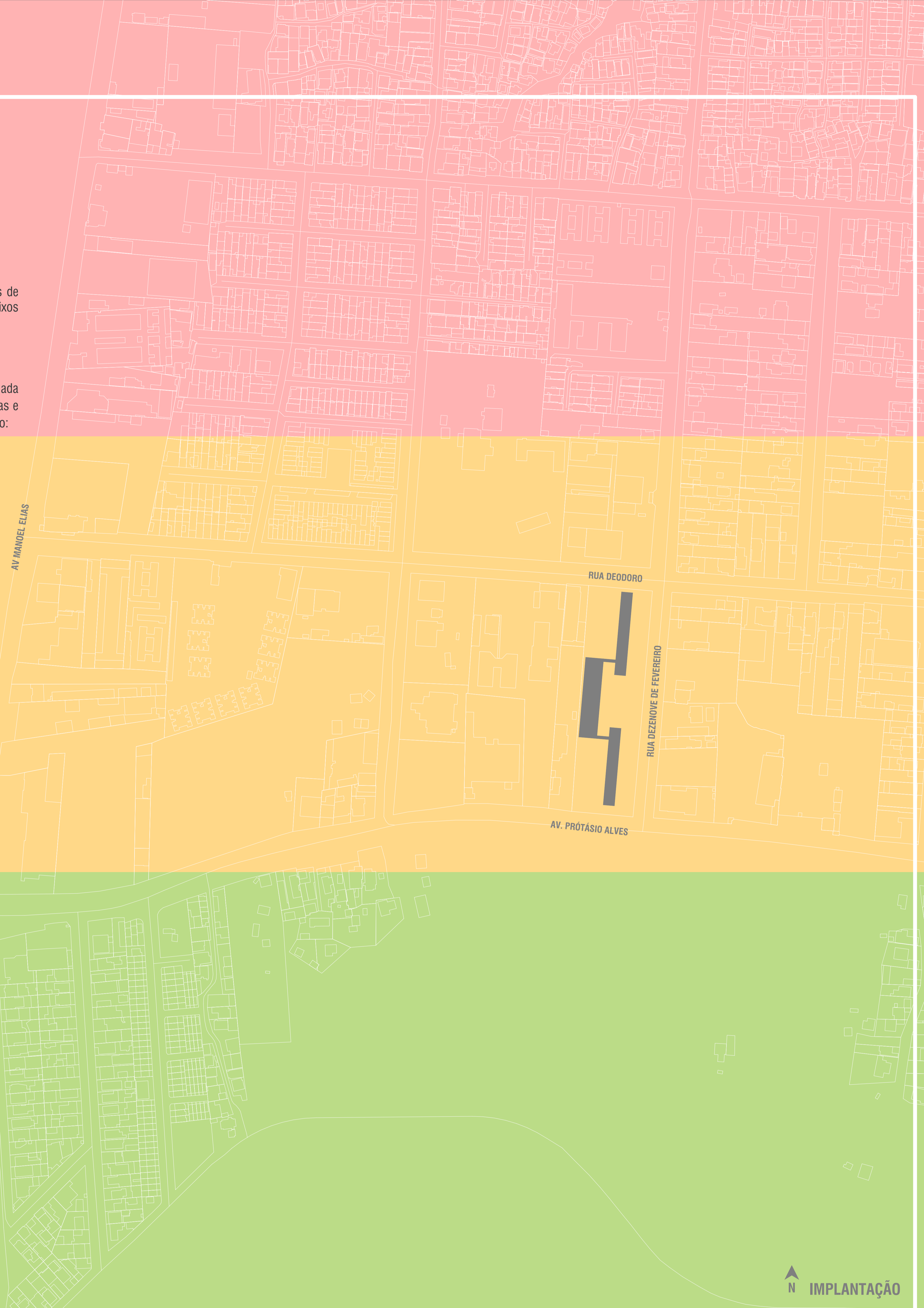
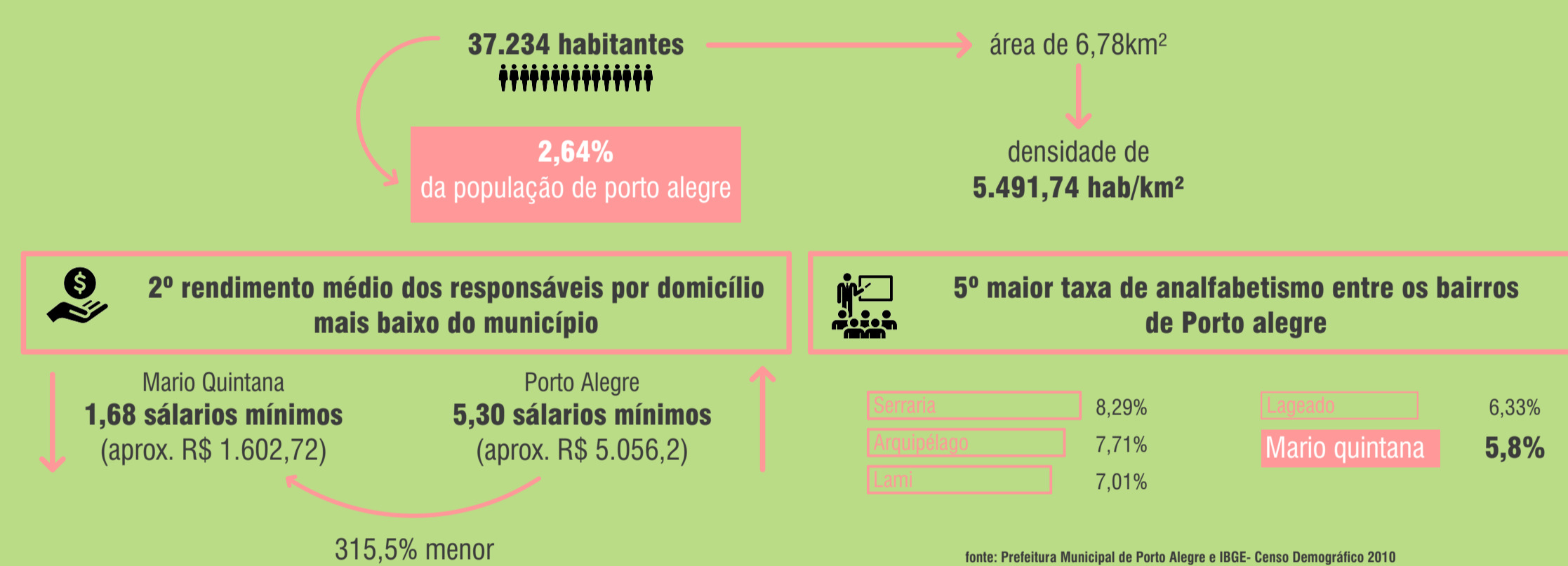
O centro contará também com cursos técnicos e profissionalizantes para que os jovens da região onde está inserido possam ter uma oportunidade de especialização após o ensino médio. Os cursos técnicos e profissionalizantes aceleram a entrada do aluno no mercado de trabalho e o prepara para lidar com uma sociedade desenvolvida tecnologicamente, para isso serão ministrados cursos de:

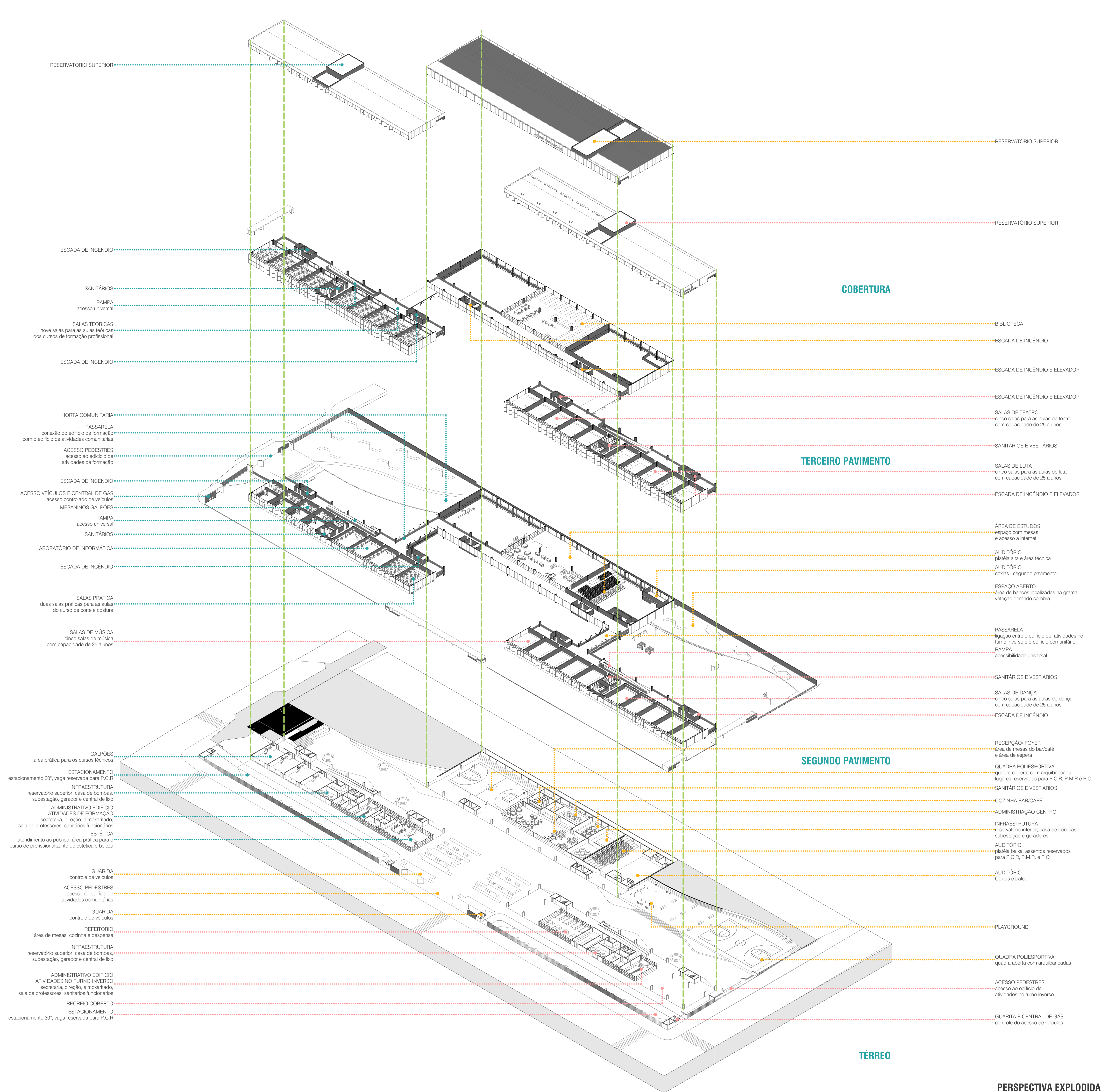
- **Corte e costura**: visando a **confeção dos figurinos** e acessórios necessários para as atividades no turno inverso, bem como as apresentações.
- **Estética e beleza**: visando o atendimento ao público possibilitando que as pessoas da comunidade possam realizar **procedimentos estéticos por um valor mais baixo**, além de produzir as crianças e jovens para as apresentações.
- **Técnico em edificações**
- **Eletrotécnica**
- **Técnico em informática**

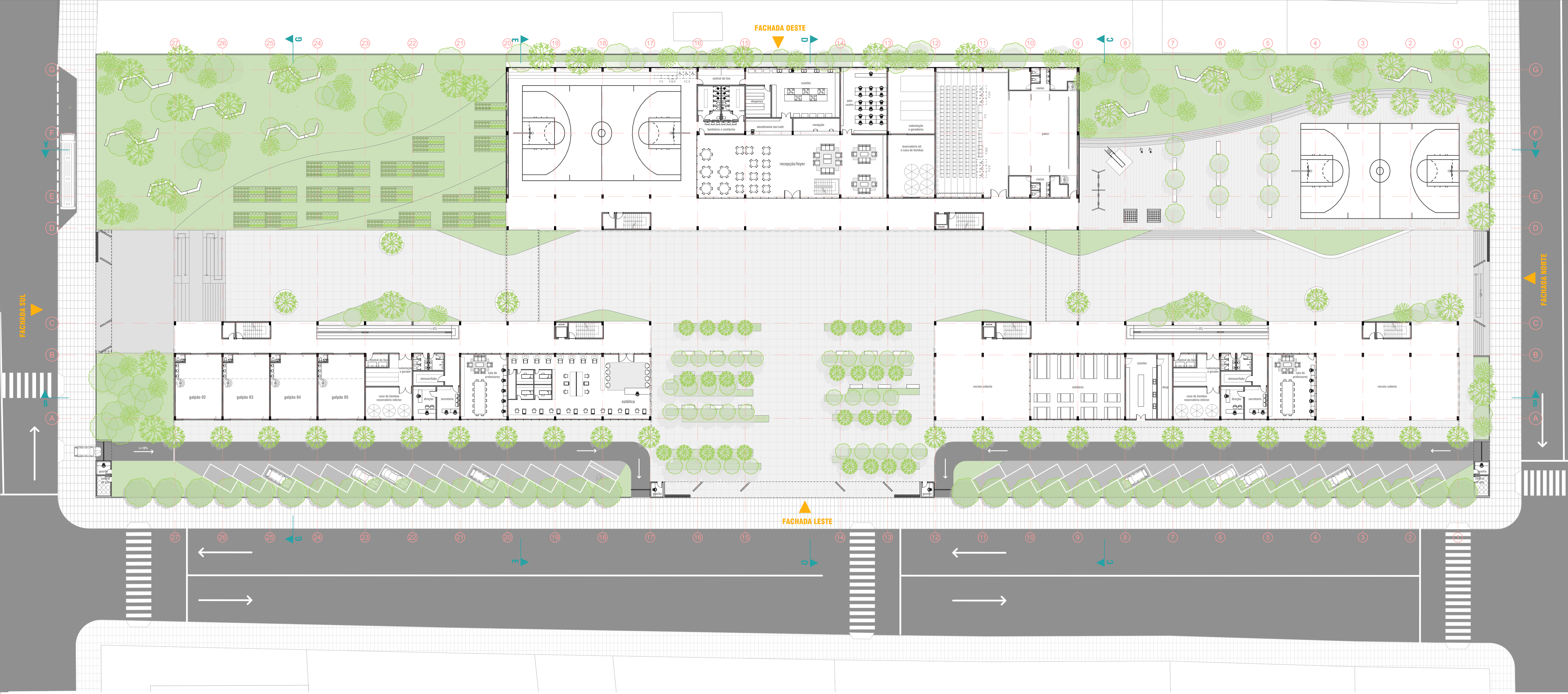
Para implementação do centro educacional, foi escolhido o Bairro **Mario Quintana**, localizado no município de Porto Alegre.

O bairro Mario Quintana encontra-se em uma das regiões com os **piores índices de desenvolvimento humano da cidade**. Está situado no limite do município de Alvorada e apresenta duas grandes vias arteriais: a **Av. Manoel Elias** e a **Av. Protásio Alves**. Seu principal atrator é o **Parque Chico Mendes**.

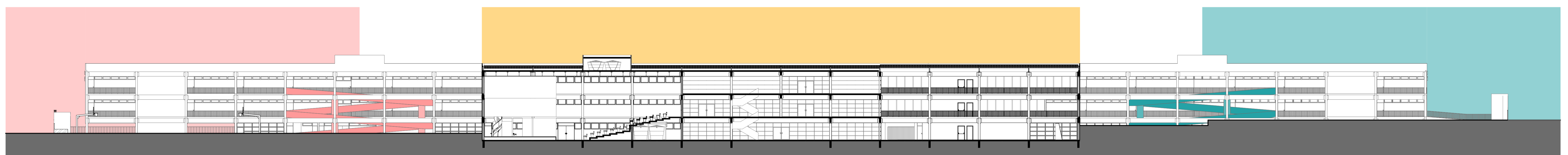
O bairro se transformou ao longo dos anos na **2ª região mais carente de Porto Alegre**, com o conseqüente crescimento da exclusão social, marginalidade e criminalidade. Muitas crianças e adolescentes do bairro vivem num cenário de vulnerabilidade social, famílias desestruturadas e degradação, aonde muitas vezes a família busca através de trabalhos informais recursos para o sustento. A grande maioria das crianças e adolescentes que vivem nessa situação apresenta abandono escolar trazendo como conseqüência a permanência nas ruas dando início a atos infracionais, violência e aumento do trabalho infantil.



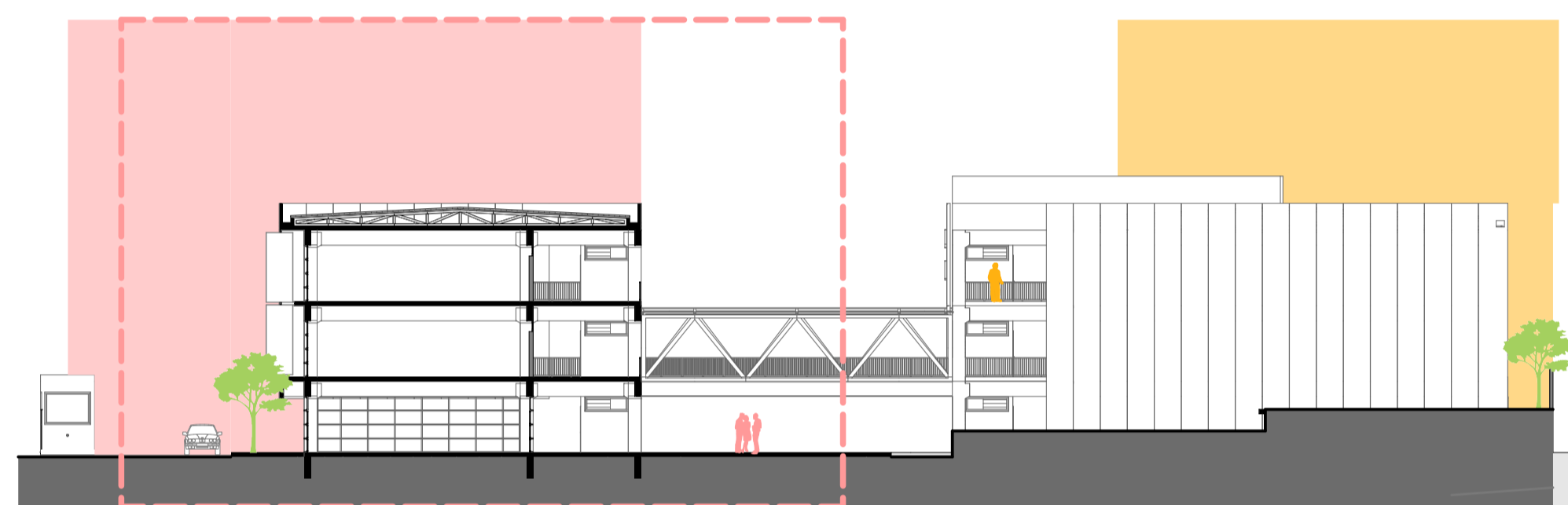




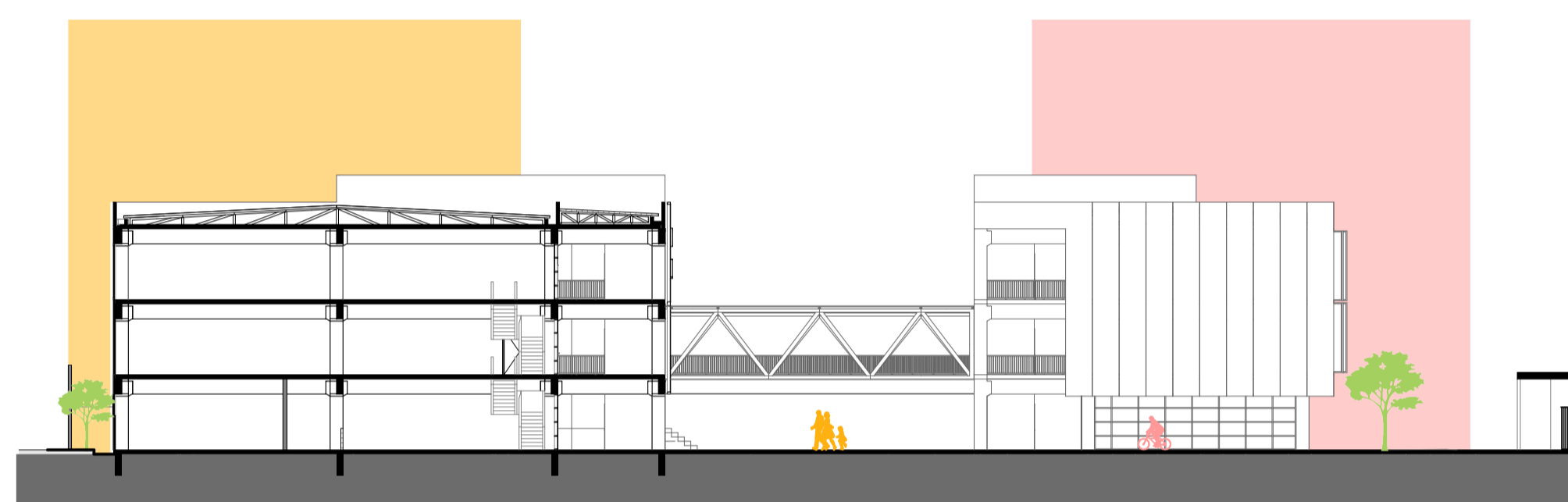
N ▶ PLANTA BAIXA TÉRREO
1/275



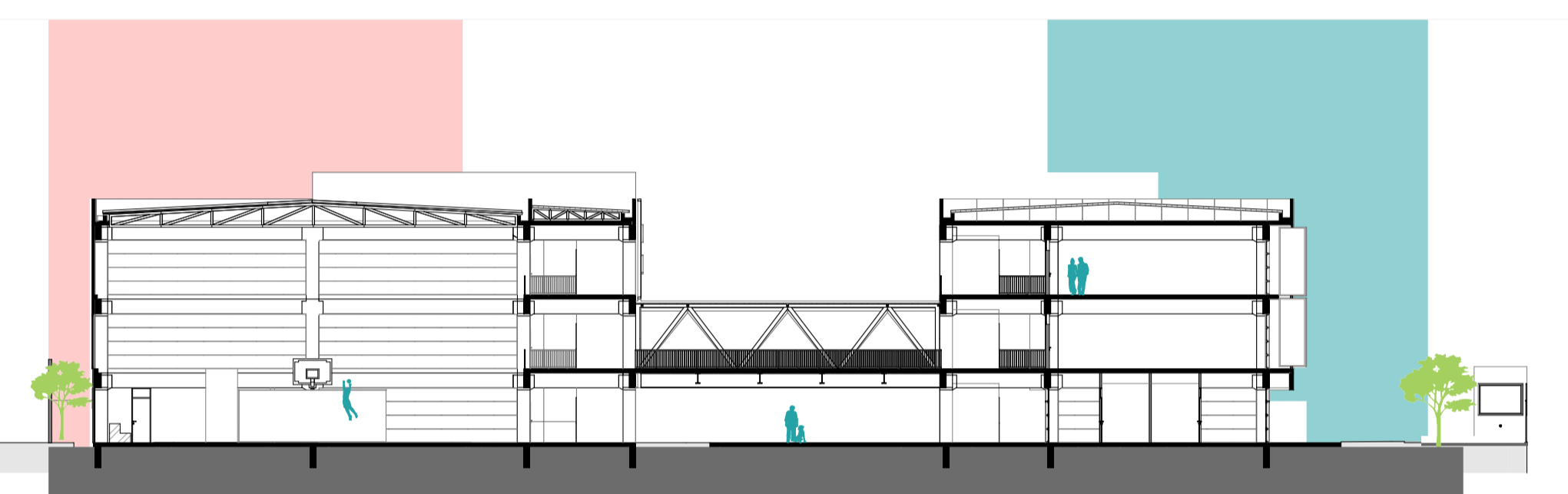
CORTE A
1/275



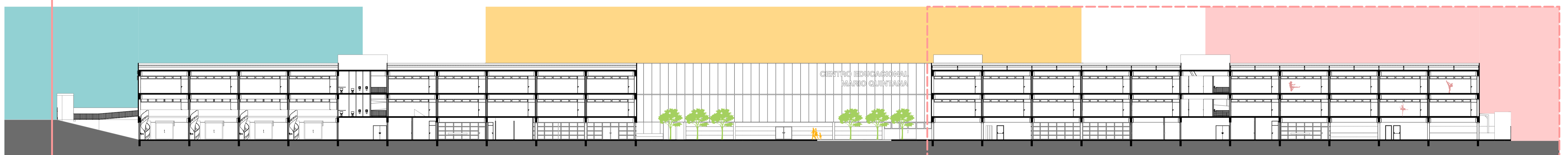
CORTE C
1/275



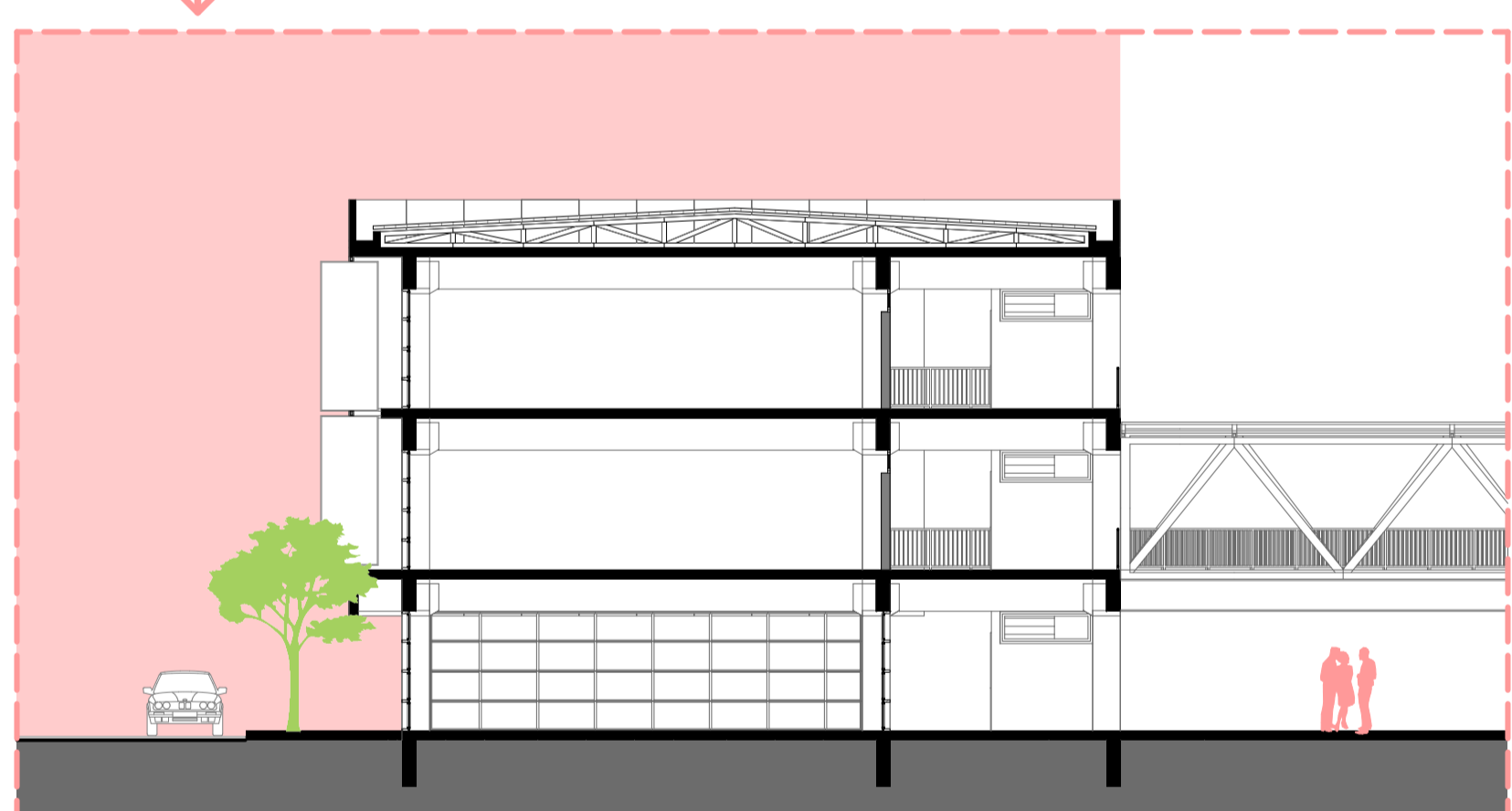
CORTE D
1/275



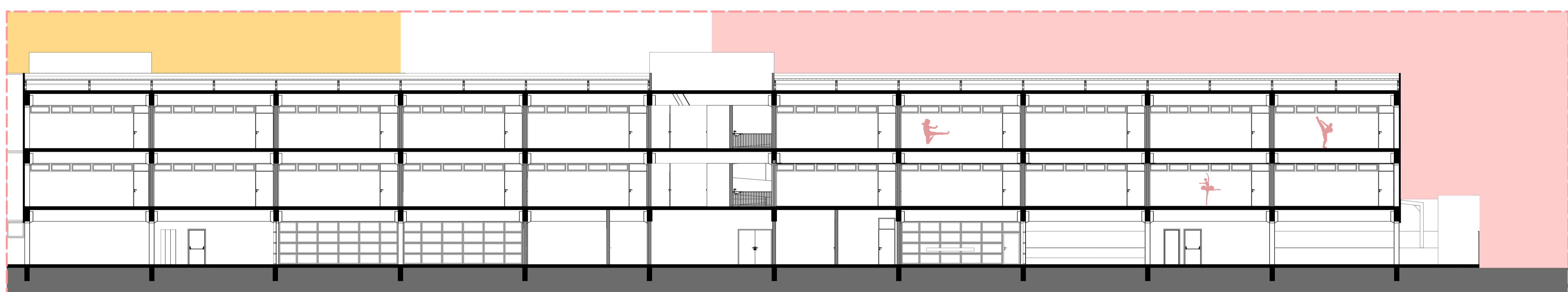
CORTE E
1/275



CORTE B
1/275

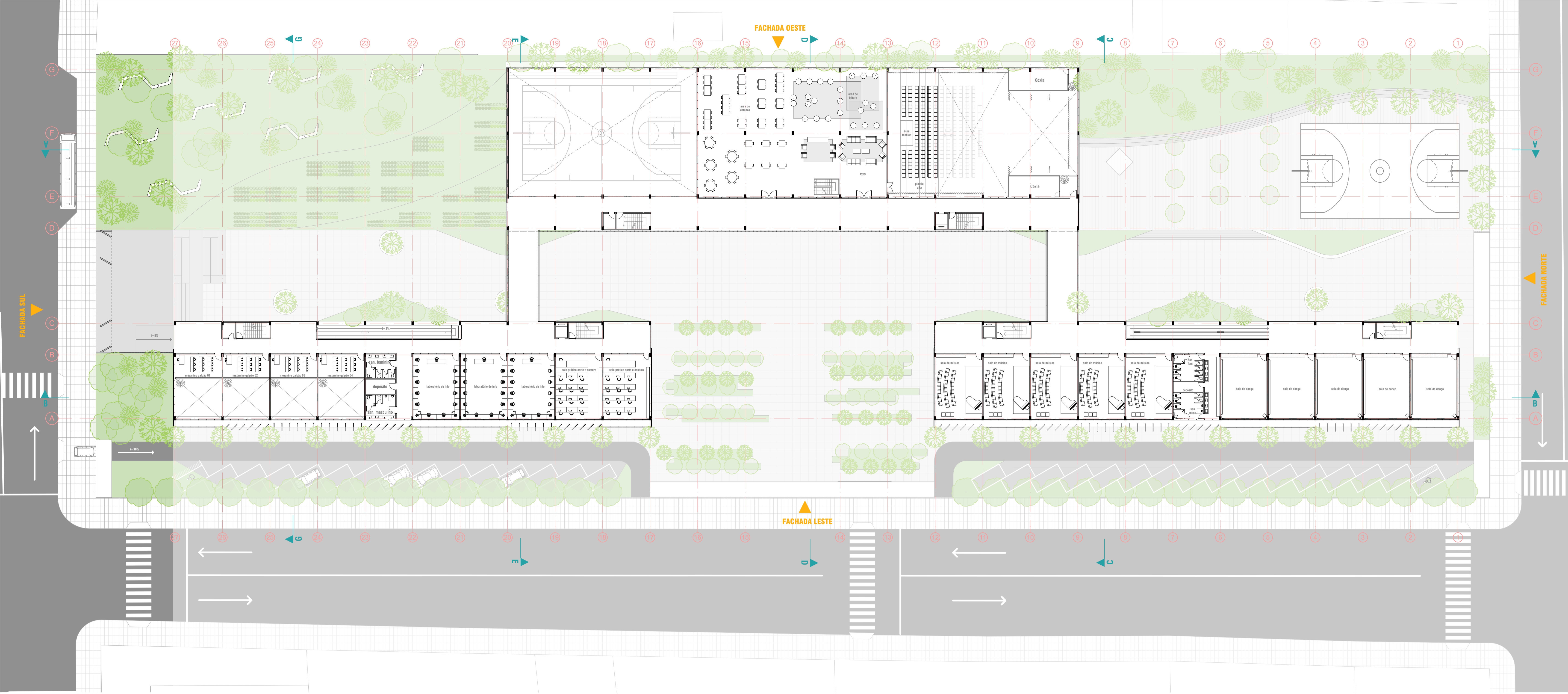


AMPLIAÇÃO CORTE C - ATIVIDADES TURNO INVERSO
1/150

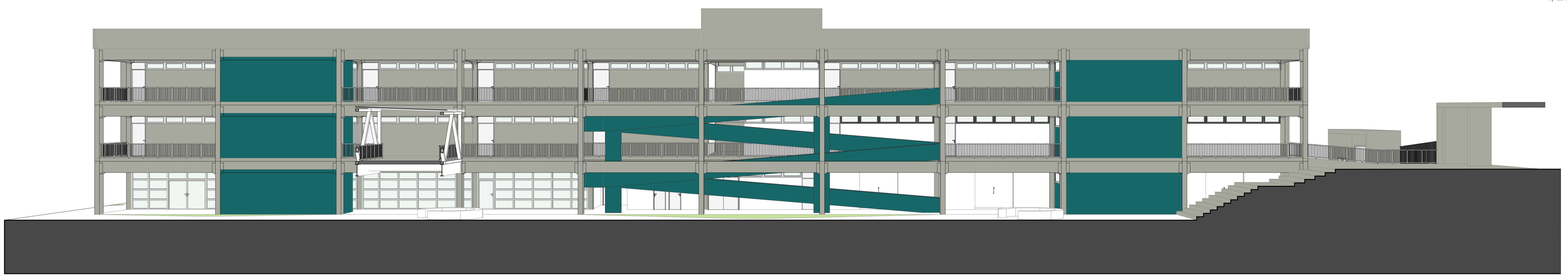


AMPLIAÇÃO CORTE B - ATIVIDADES TURNO INVERSO
1/150

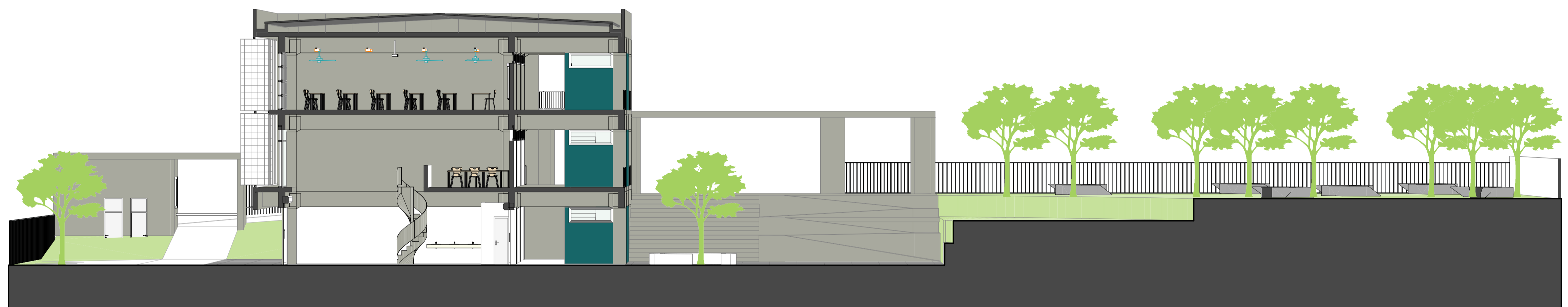
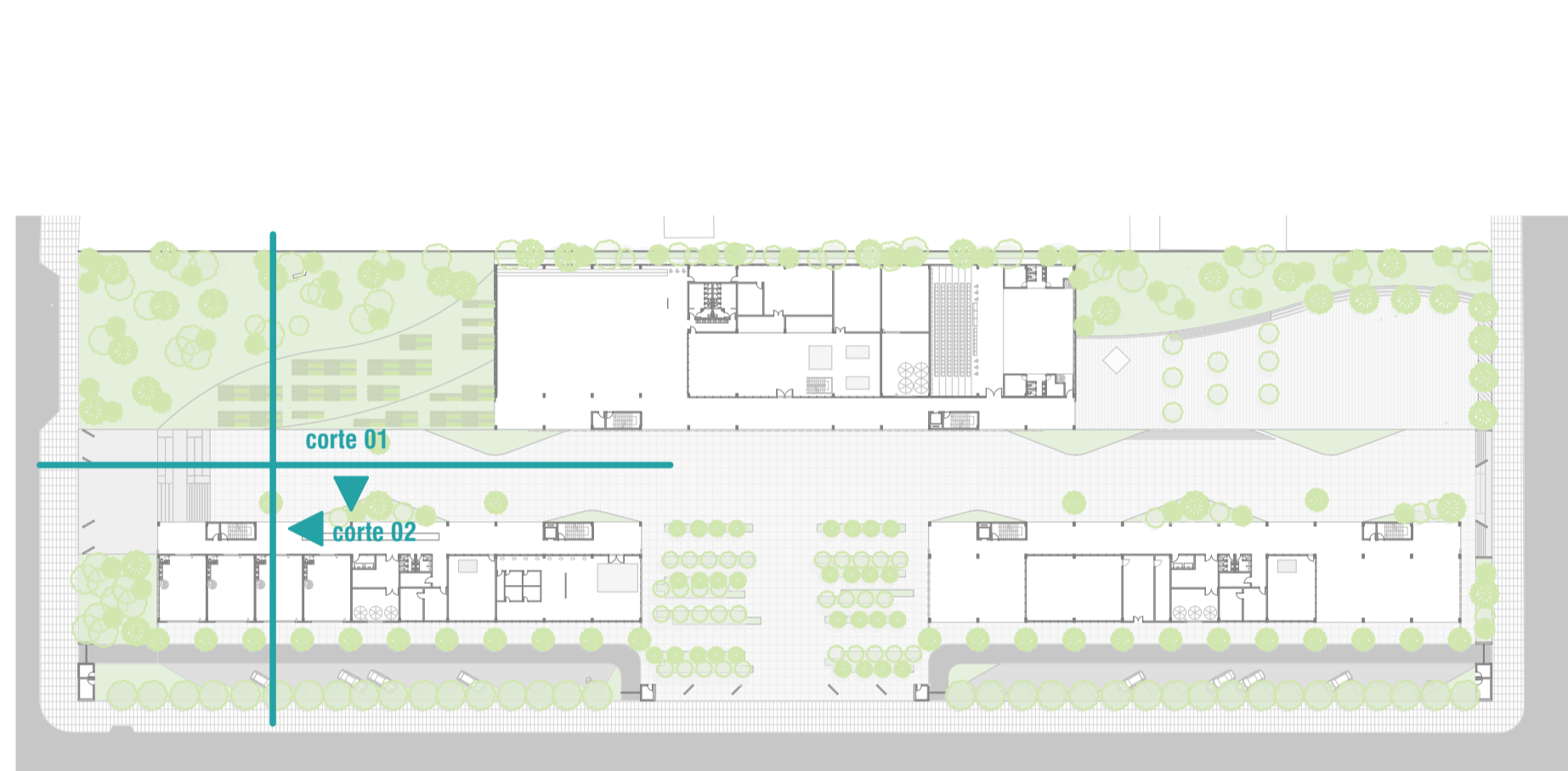




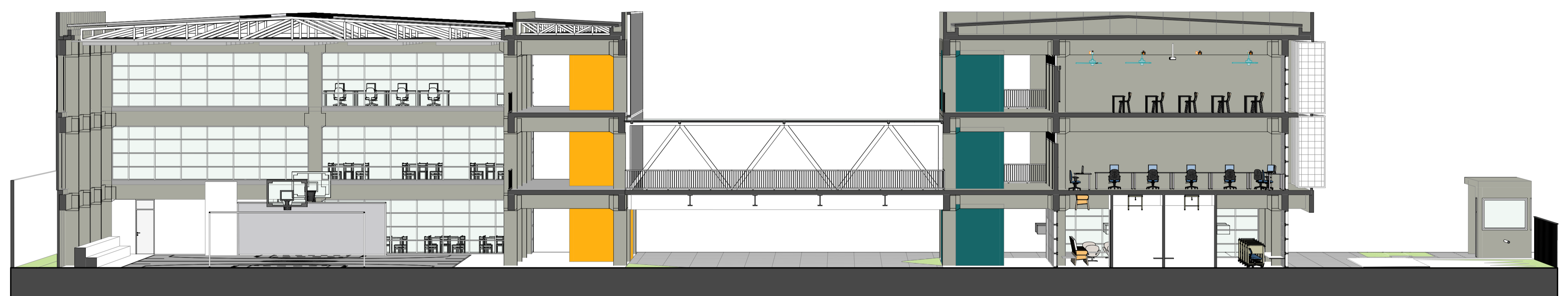
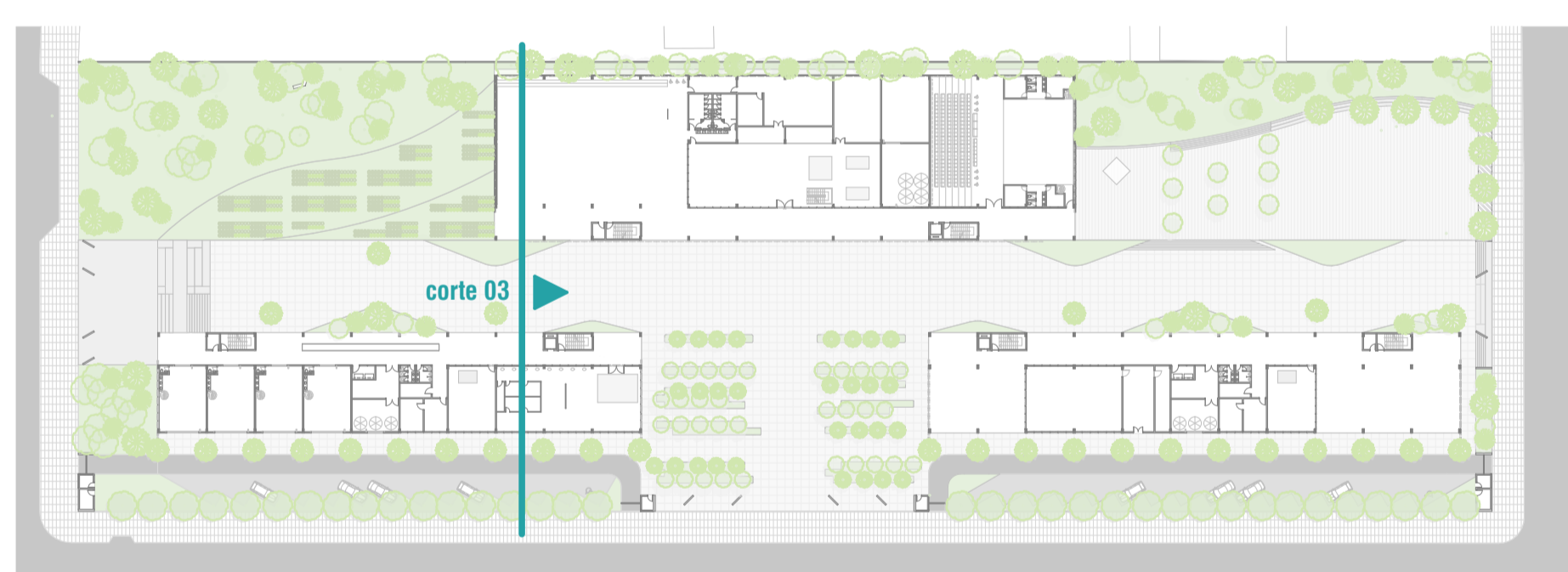
N ▶ PLANTA BAIXA SEGUNDO PAVIMENTO
1/275



CORTE PERSPECTIVADO 01 | EDIFÍCIO DE FORMAÇÃO PROFISSIONAL | ACESSO/DESNÍVEL

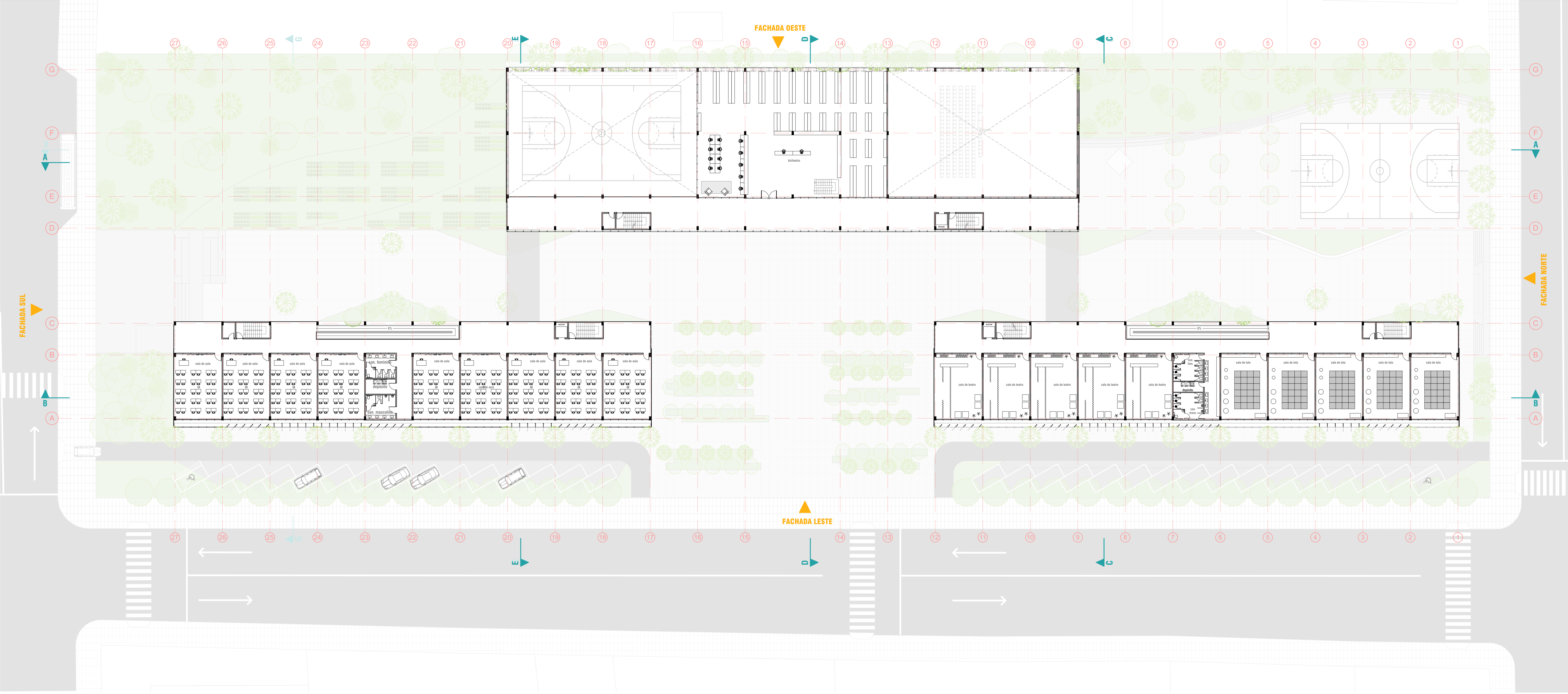


CORTE PERSPECTIVADO 02 | EDIFÍCIO DE FORMAÇÃO PROFISSIONAL | ACESSO

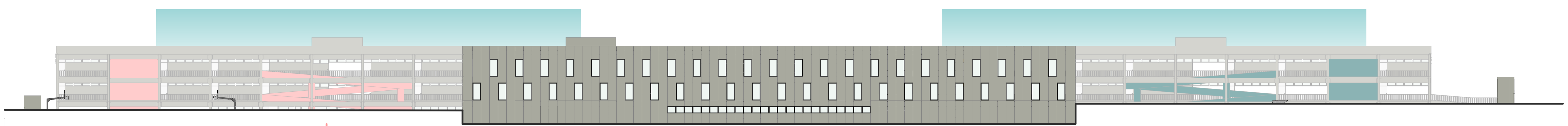


CORTE PERSPECTIVADO 03 | EDIFÍCIO DE FORMAÇÃO PROFISSIONAL | PASSARELA | EDIFÍCIO DE ATIVIDADES COMUNITÁRIAS





N ▶ PLANTA BAIXA 3º PAVIMENTO
1/275



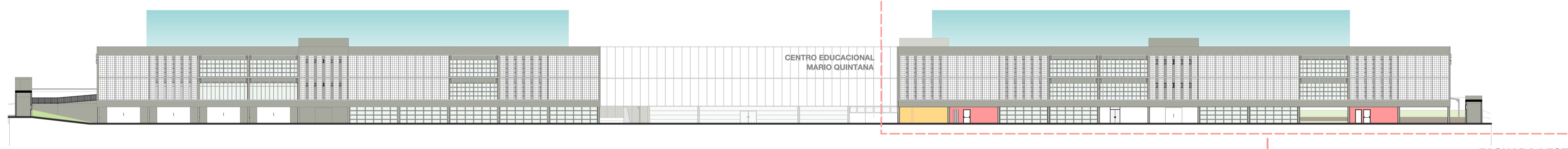
FACHADA OESTE
1/275



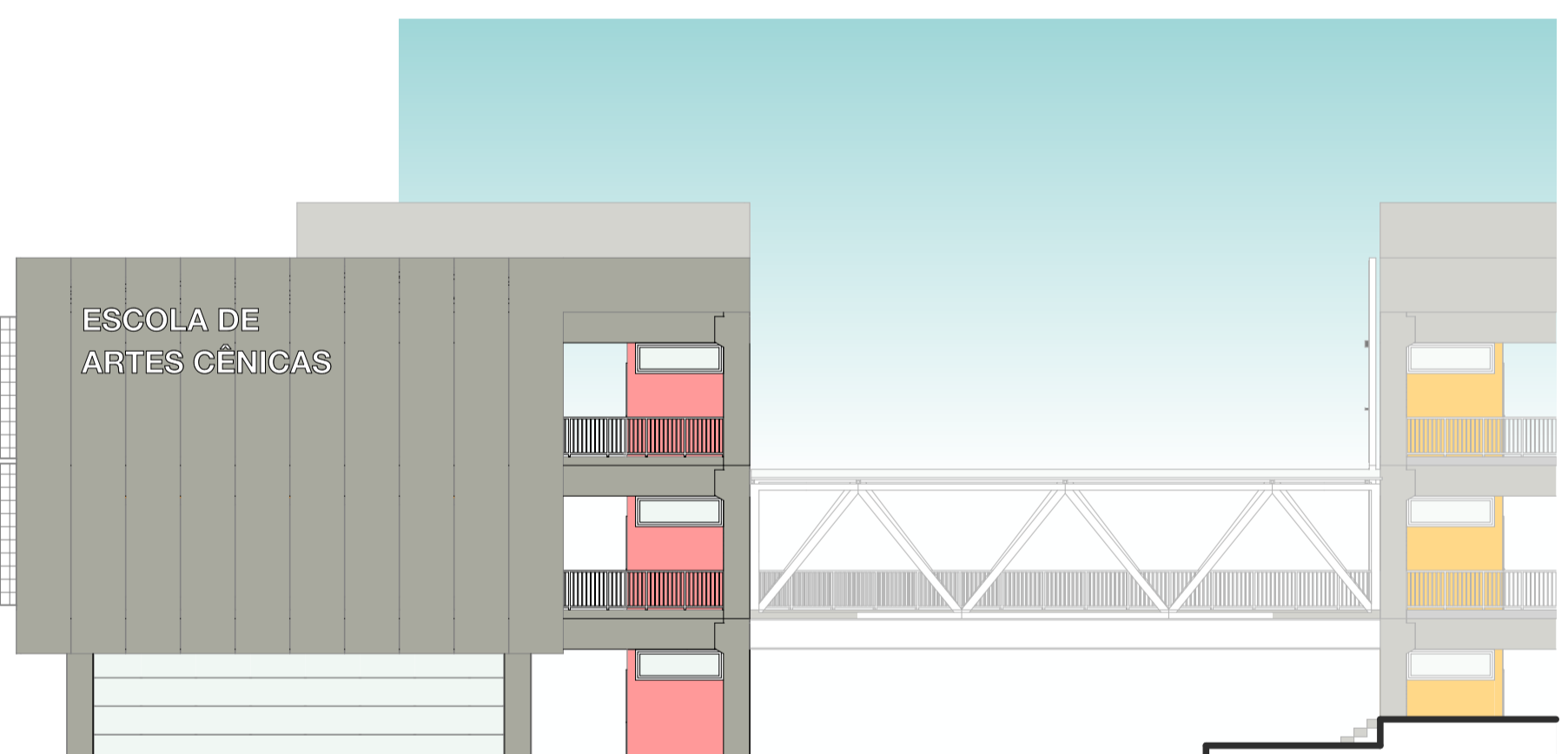
FACHADA OESTE | EDIFÍCIO ATIVIDADES NO TURNO INVERSO
1/275

FACHADA SUL
1/275

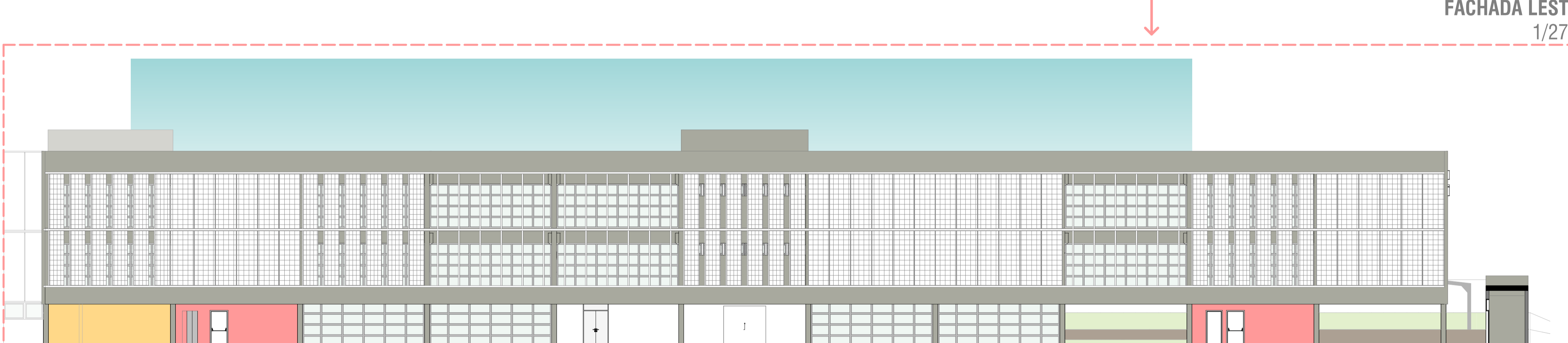
FACHADA NORTE
1/275



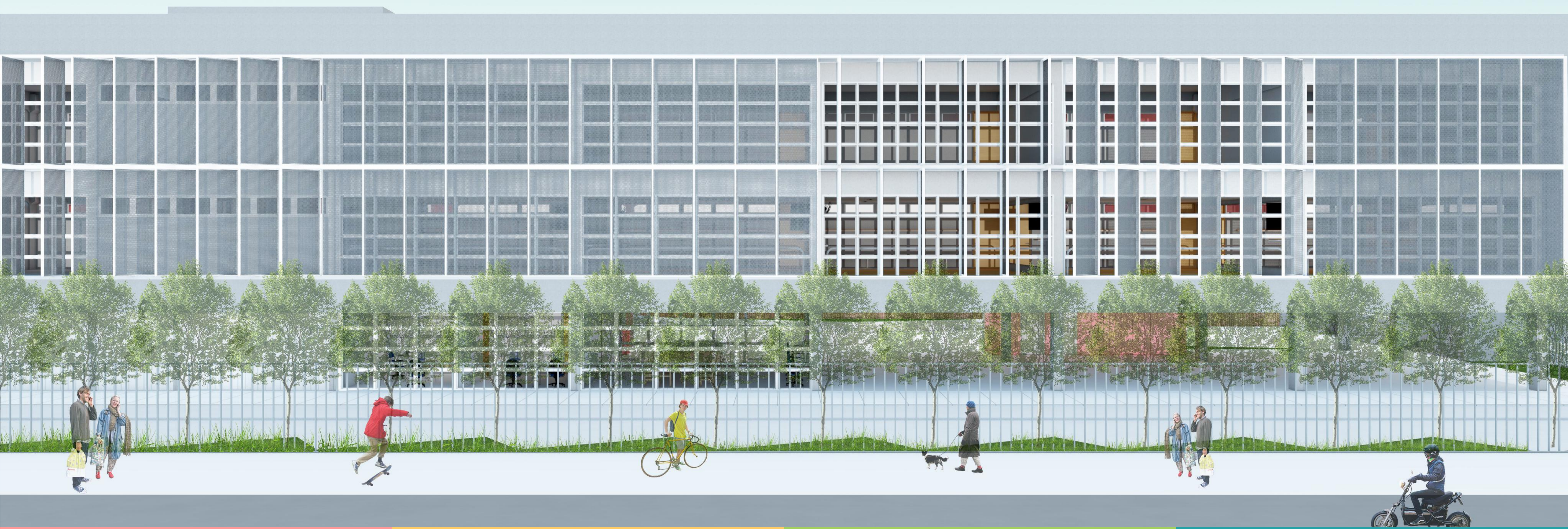
FACHADA LESTE
1/275

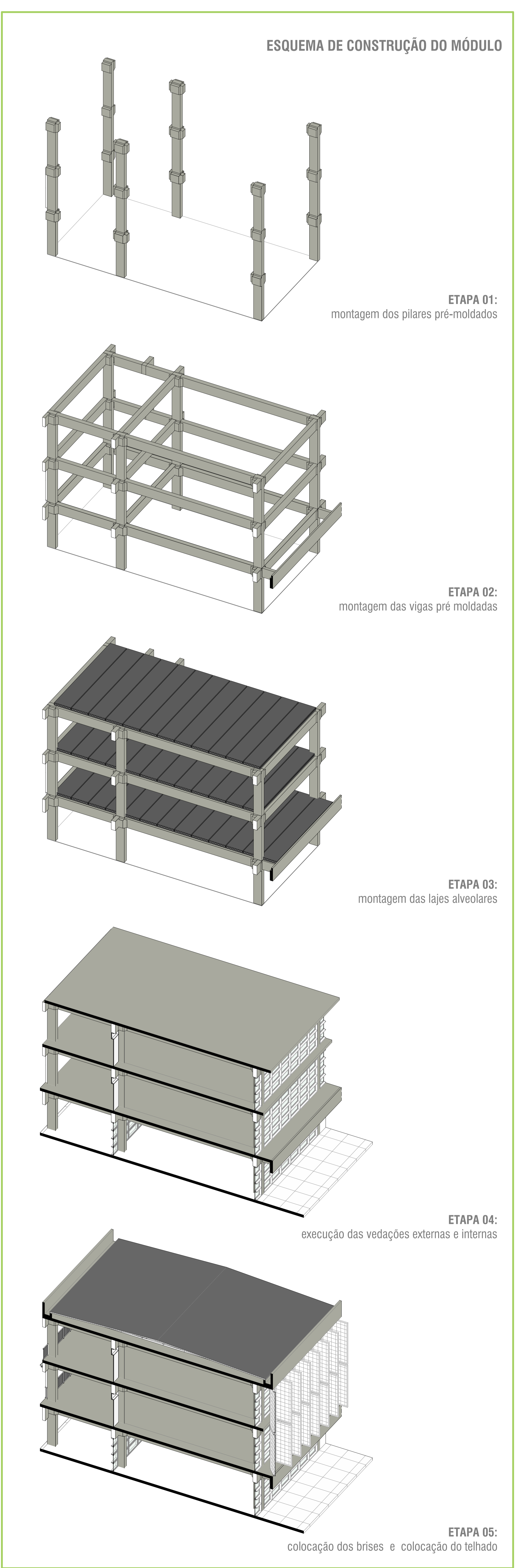
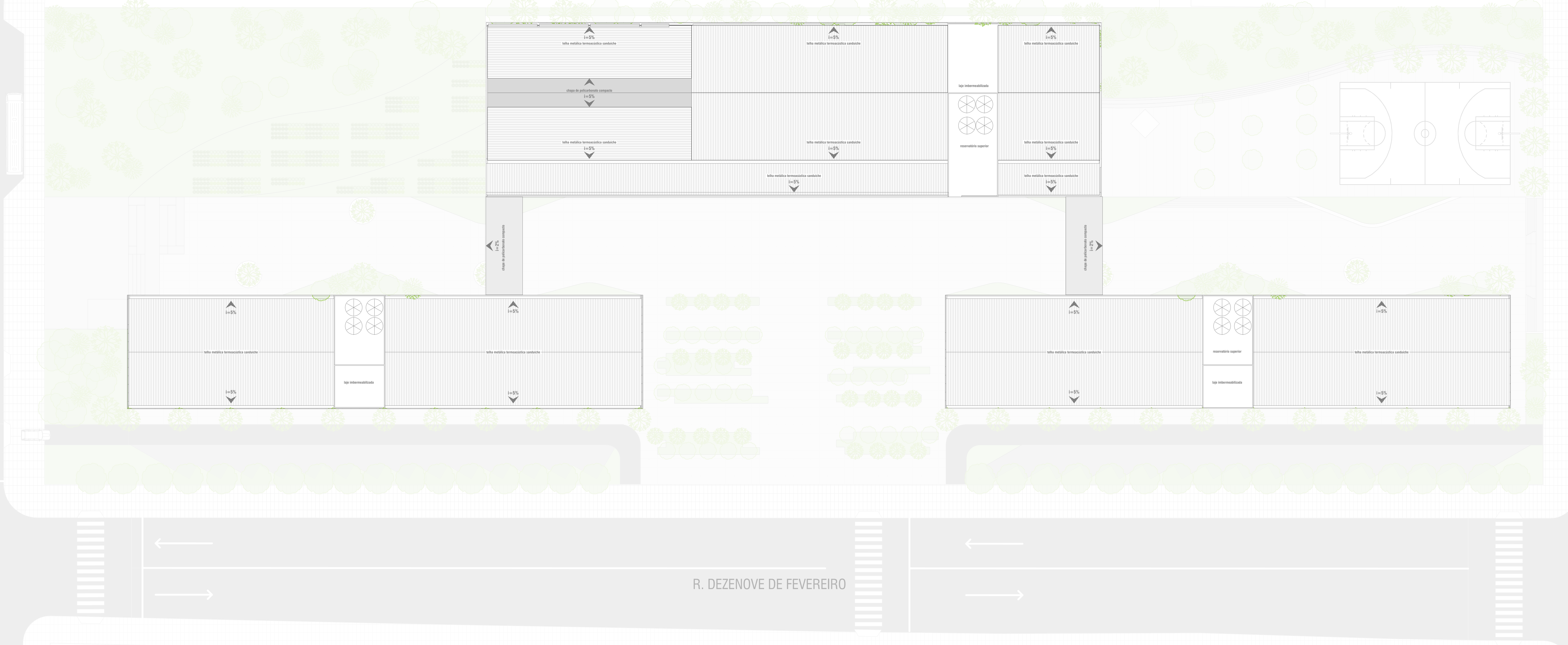


AMPLIAÇÃO FACHADA SUL | EDIFÍCIO ATIVIDADES NO TURNO INVERSO
1/150



AMPLIAÇÃO FACHADA LESTE | EDIFÍCIO ATIVIDADES NO TURNO INVERSO
1/150





ESQUEMA DE CONSTRUÇÃO DO MÓDULO

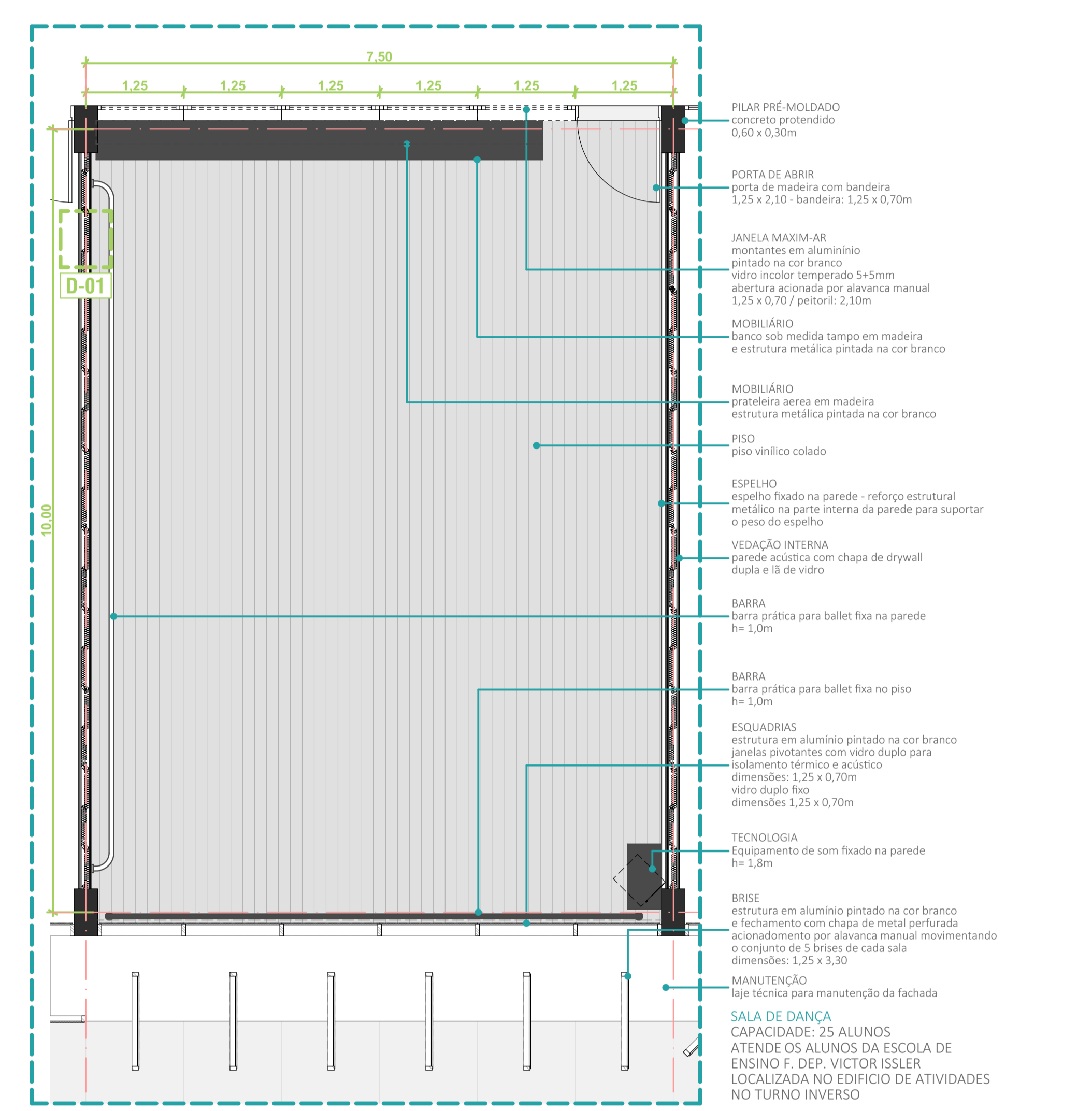
ETAPA 01: montagem dos pilares pré-moldados

ETAPA 02: montagem das vigas pré moldadas

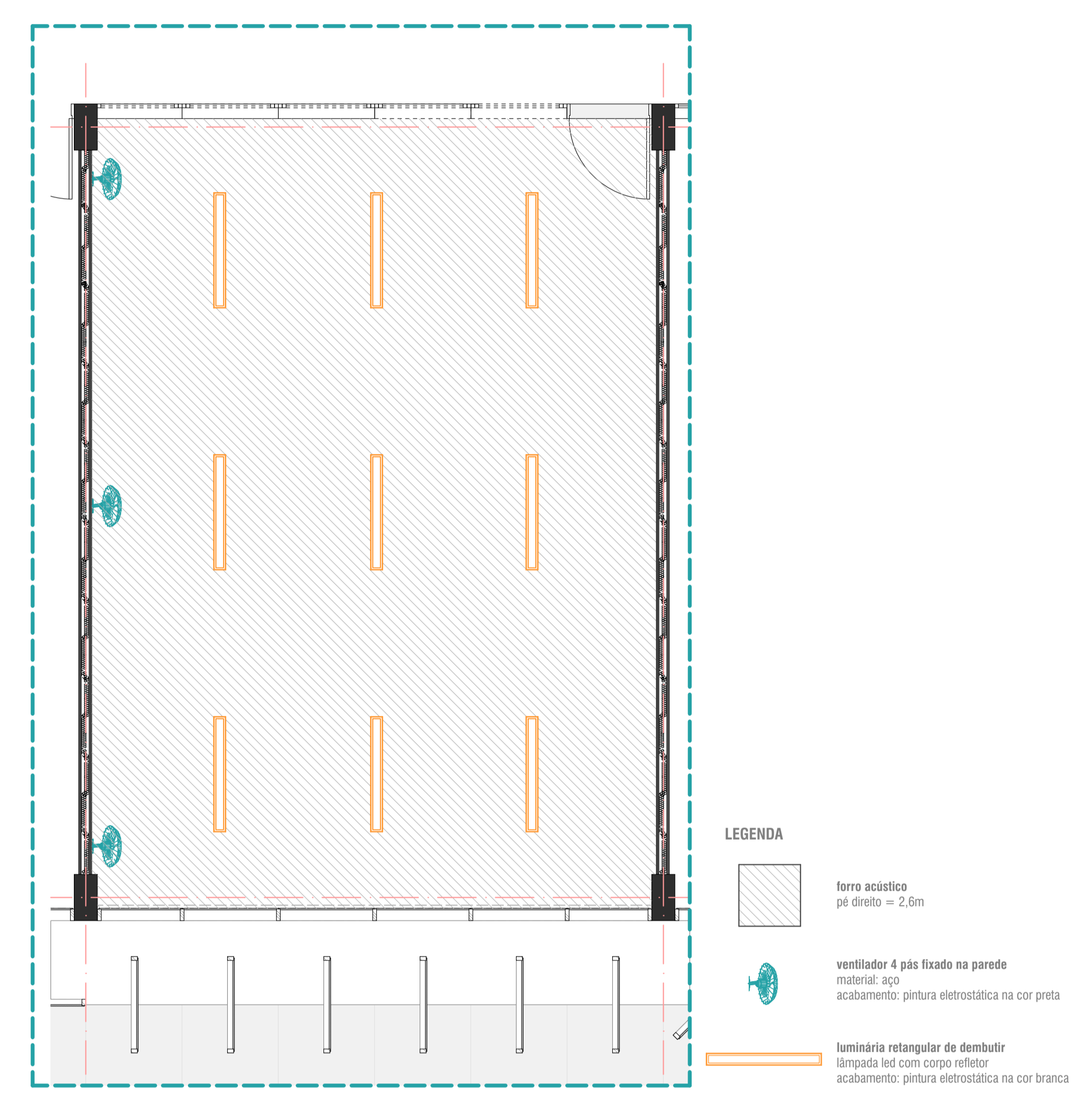
ETAPA 03: montagem das lajes alveolares

ETAPA 04: execução das vedações externas e internas

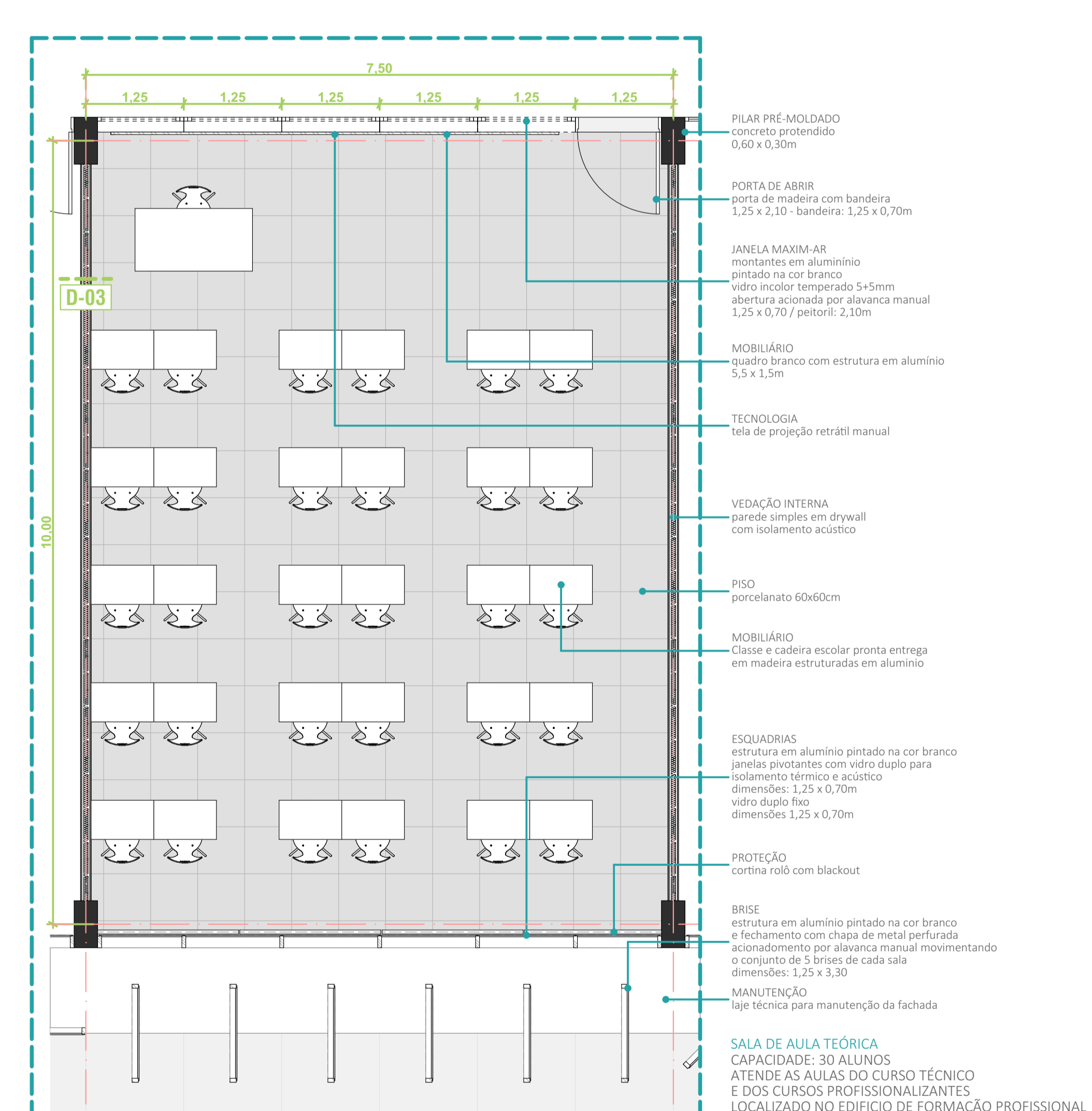
ETAPA 05: colocação dos brises e colocação do telhado



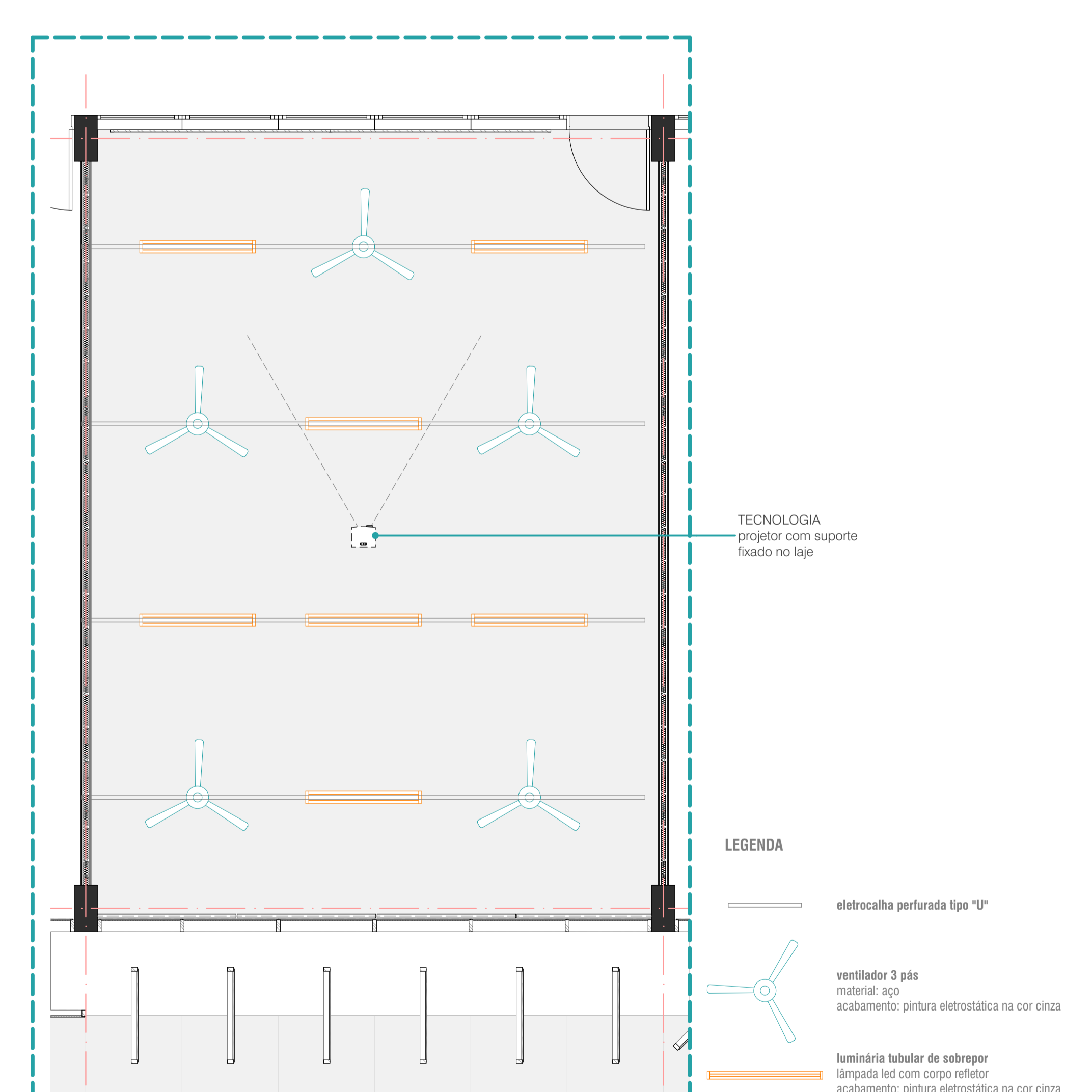
PLANTA BAIXA SALAS DE DANÇA 1/50



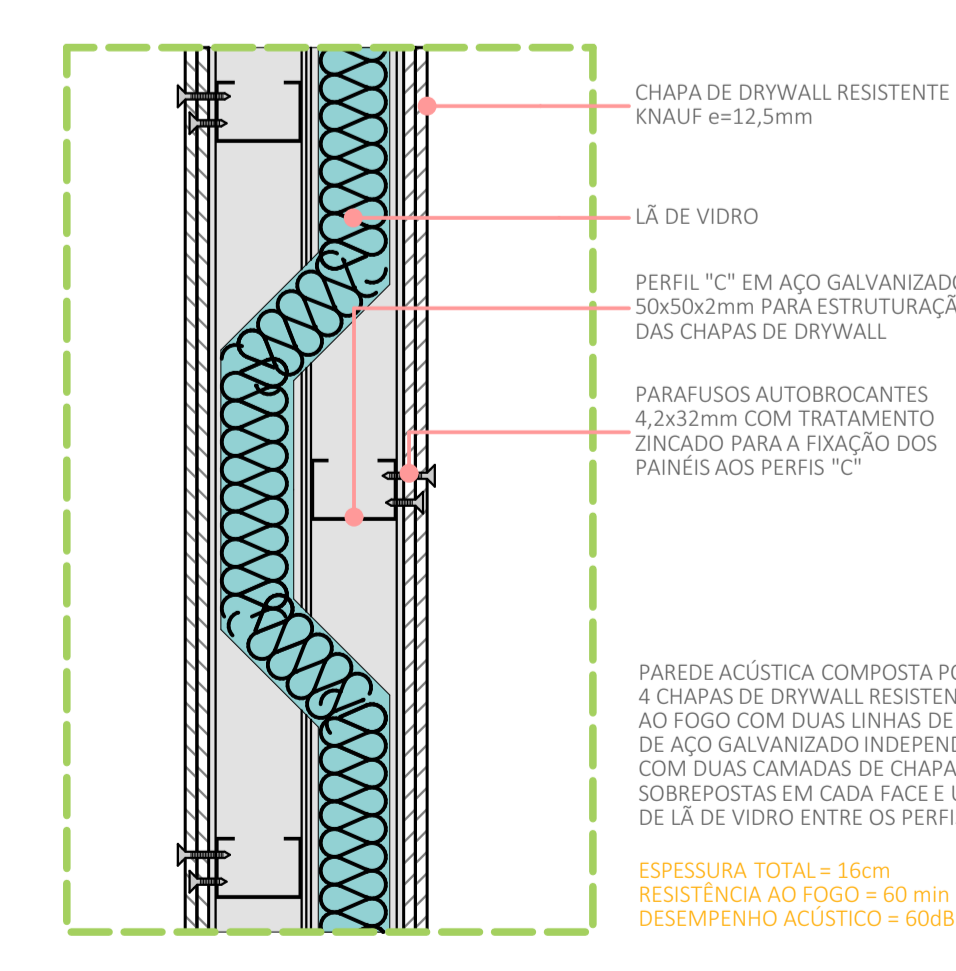
PLANTA DE FORRO E ILUMINAÇÃO SALAS DE DANÇA 1/50



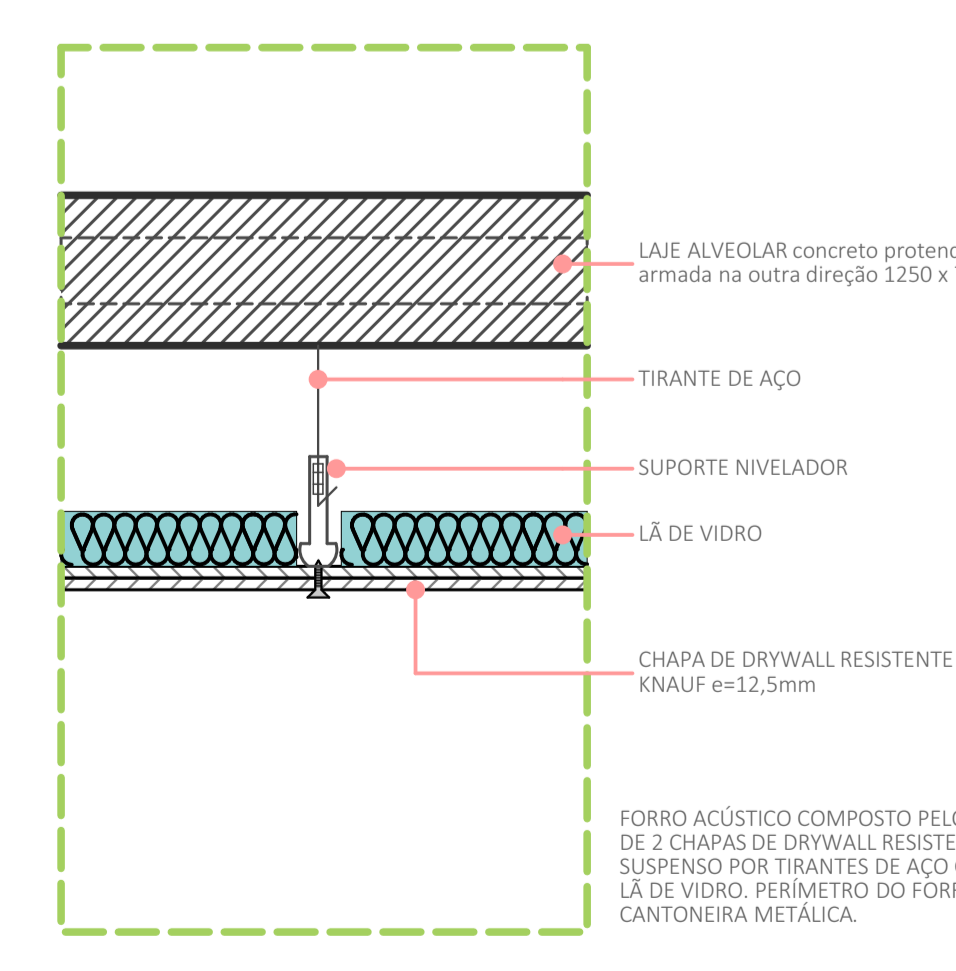
PLANTA BAIXA SALA DE AULA TEÓRICA 1/50



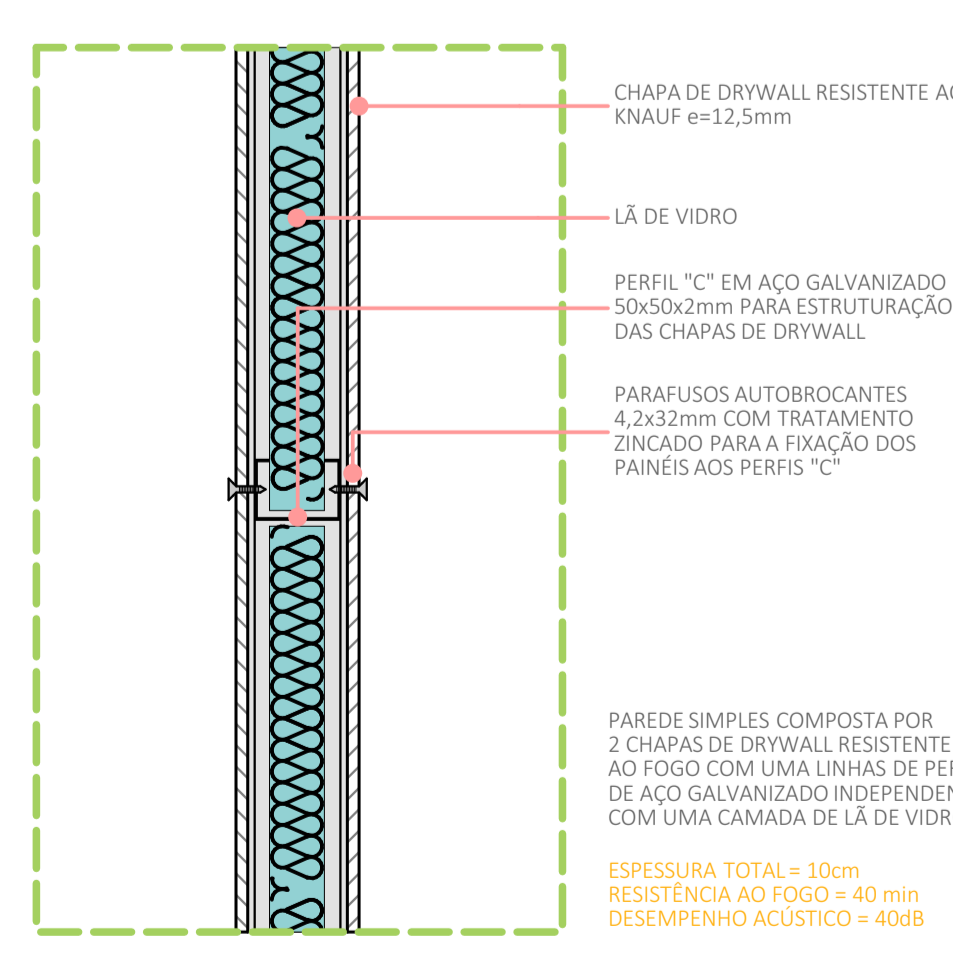
PLANTA DE FORRO E ILUMINAÇÃO SALA DE AULA TEORICA 1/50



D-01 | PAREDE ACÚSTICA 1/5



D-02 | FORRO ACÚSTICO 1/5



D-03 | PAREDE SIMPLES 1/5

