

EFEITO DO FLUSHING PRÉ-INSEMINAÇÃO SOBRE O DESEMPENHO REPRODUTIVO DE LEITOAS

GABRIELA OLIVEIRA & IVO WENTZ - UFRGS

INTRODUÇÃO

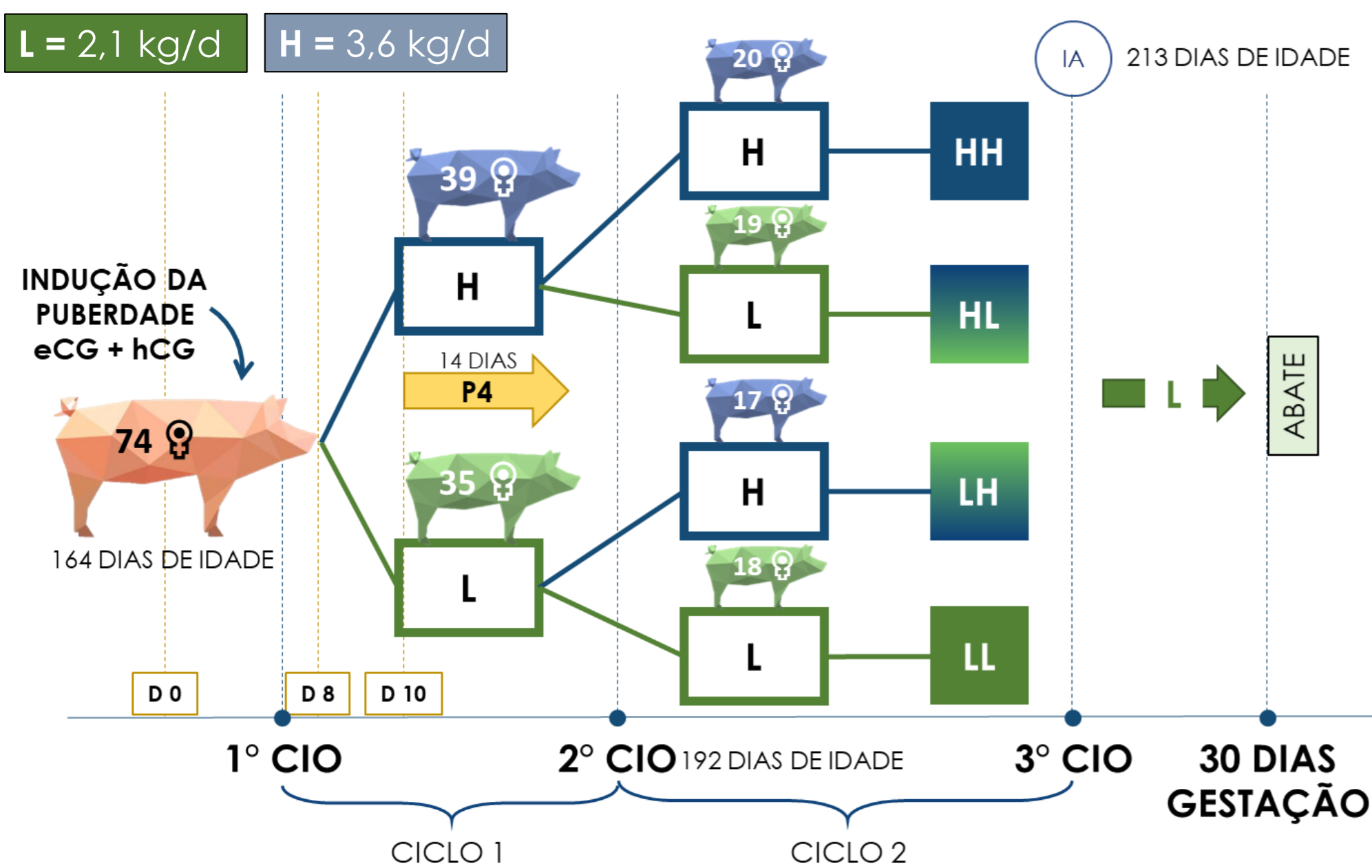
O *flushing* é uma estratégia alimentar que consiste em realizar um aporte energético no período pré-inseminação, com o objetivo de regularizar a taxa ovulatória. No passado, a fêmea era submetida a restrição alimentar durante o seu desenvolvimento para controlar a deposição de gordura corporal, fato que justificava o uso dessa estratégia. No entanto, o perfil corporal da fêmea moderna é diferente. No cenário atual, o perfil está moldado para deposição de carne magra o que permite a alimentação à vontade durante o seu desenvolvimento. Assim, não se sabe se o *flushing* ainda exerce o efeito reprodutivo desejado fazendo com que seja necessária a avaliação em fêmeas de genótipo moderno.

OBJETIVO

Avaliar os parâmetros reprodutivos de leitoas púberes submetidas a duas quantidades ração (L: 2,1 kg/d e H: 3,6 kg/d) em dois ciclos pré-inseminação (Ciclo 1: entre o 1º e 2º estro; Ciclo 2: entre o 2º e 3º estro), em um fatorial 2x2.

MATERIAL E MÉTODOS

Desenho experimental:



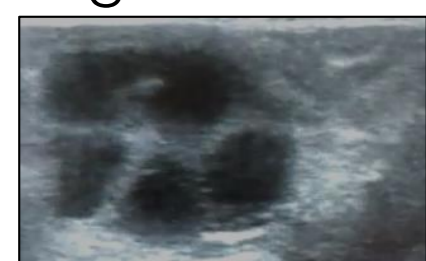
Variáveis analisadas:

Pesagem dos animais



Início 2º estro 3º estro Abate

Contagem folicular no US



2º estro

Contagem de CL's



Abate

Avaliação dos embriões



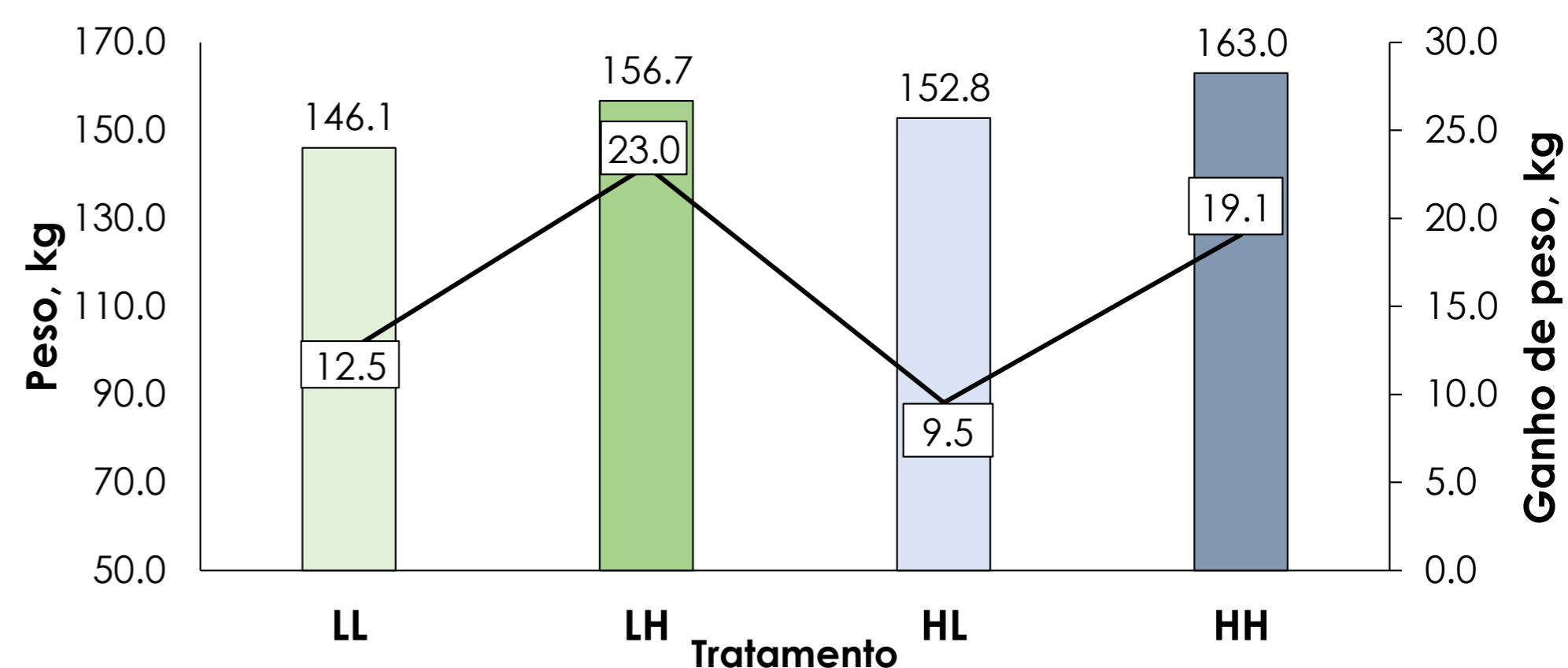
Abate

RESULTADOS

Tabela 1. Efeito dos tratamentos no ciclo 1 sobre o desempenho no 2º estro.

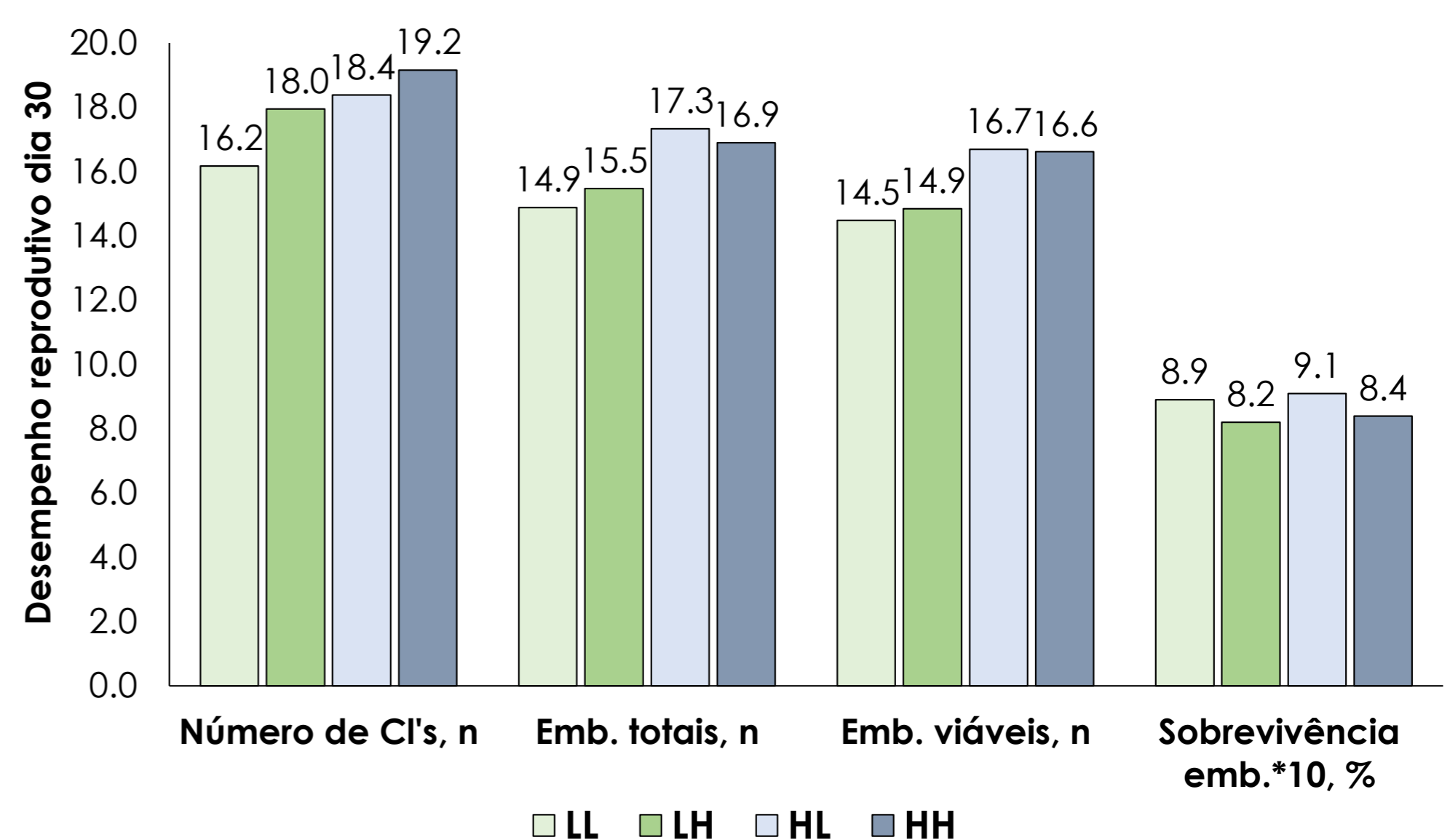
	Tratamento		EPM	Valor de P
	L	H		
Peso 2º estro, kg	133,6	143,5	1,1	<0,0001
Taxa ovulatória 2º estro, n	14,3	16,2	0,6	0,032
Tamanho folicular, mm	7,8	7,9	0,1	0,489

Gráfico 1. Efeito do tratamento no ciclo 1 (TC1) e ciclo 2 (TC2) sobre o ganho de peso no ciclo 2 e peso ao 3º estro



Efeitos (P<0,05): Peso: TC1 e TC2 e Ganho de peso: TC2

Gráfico 2. Efeito do tratamento no ciclo 1 (TC1) e ciclo 2 (TC2) sobre o desempenho reprodutivo aos 30 d de gestação



Efeitos (P<0,05): Número de Cl's: TC1 e TC2; Emb. Totais: TC1; Emb. Viáveis: TC1 e Sobrevivência emb.: TC2

CONCLUSÃO

A partir dos resultados obtidos, podemos concluir que a realização do *flushing* tem efeito positivo sobre a taxa ovulatória, em ambos os ciclos. Entretanto, aplicar essa estratégia no ciclo anterior a inseminação prejudica a sobrevivência embrionária.