



Universidade: presente!



XXXI SIC

21. 25. OUTUBRO • CAMPUS DO VALE

Reconstrução paleoambiental a partir de um testemunho do interior da Lagoa dos Patos, Rio Grande do Sul, Brasil

Daniella de Souza Carvalho & Ricardo Baitelli

Centro de Estudos de Geologia Costeira e Oceânica

Instituto de Geociências - Universidade Federal do Rio Grande do Sul.



GEOCIÊNCIAS

INTRODUÇÃO

Evolução Paleoambiental da Lagoa dos Patos

Testemunhos



MATERIAIS E MÉTODOS

Testemunho PT07

Bojuru

Análises isotópicas

Identificação taxonômica

Classificação granulométrica

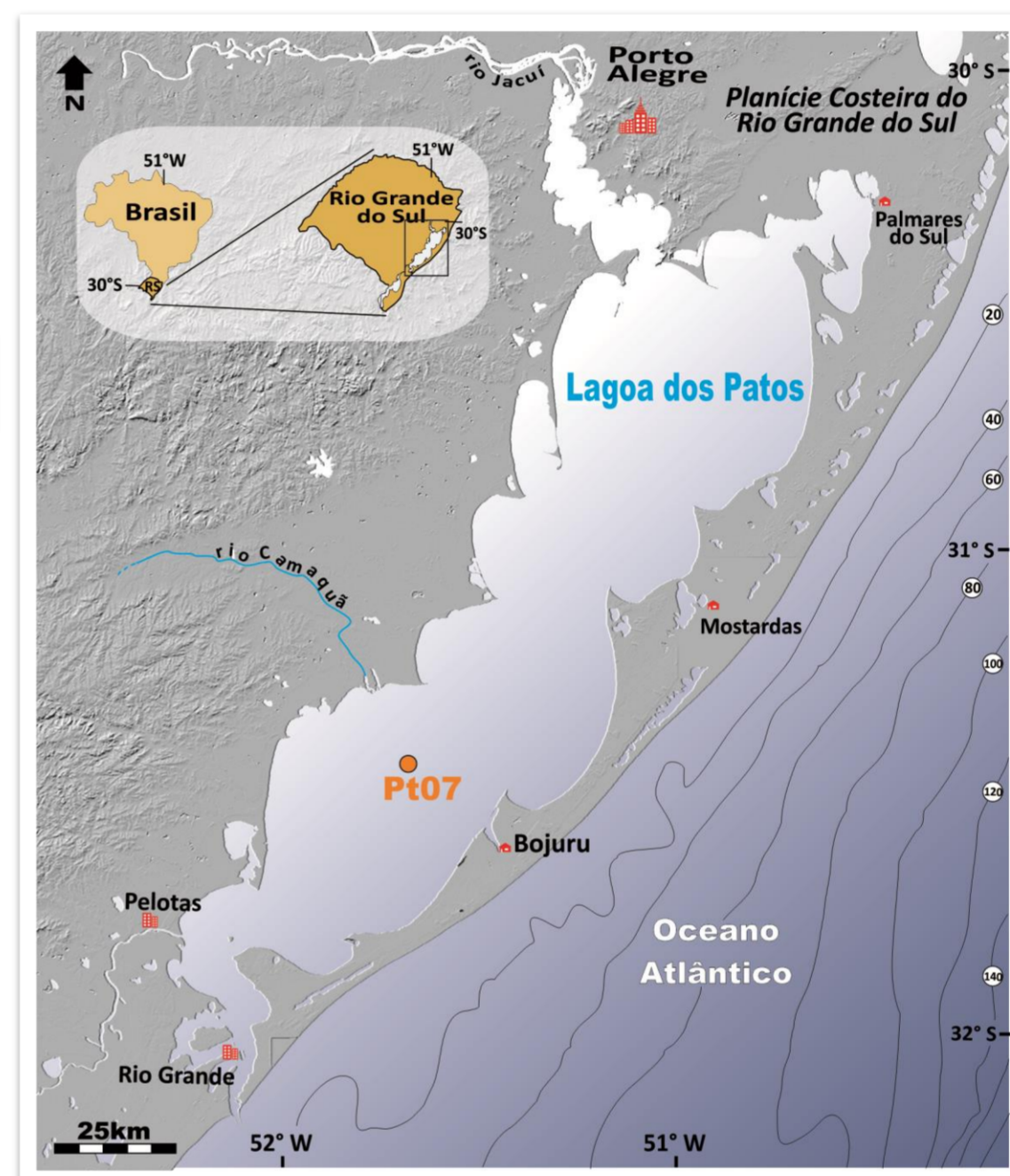
Temperatura

δO^{18}

δC^{13}

PALEOAMBIENTE

LOCALIZAÇÃO



DISCUSSÃO

As análises em biogênicos do testemunho indicam um clima mais seco e um aumento na salinidade a partir de sua porção intermediária até próximo ao topo. A presença de uma granulometria mais fina, aponta para um corpo hídrico ainda aberto para o oceano.

A partir de 0,3 m ao topo, o ambiente permaneceu estável, sem alteração de salinidade. A idade radiocarbono em 1,2 metros é de 3.054 anos e indica a inserção deste evento na Série Meghalayan do Holoceno Superior.

RESULTADOS

Prof (m)	Amb	$\delta 13C\text{‰}$	$\delta 18O\text{‰}$	Temp (°C)	Temp	Granulometria	Espécie
0		-0.99	-1.06	21	Média 23°C	areia	tendência regressiva
0.1		-1.07	-0.86	21			
0.2		-1.01	-0.81	20			
0.3		-0.19	-0.12	17			
0.4		-0.99	-1.61	24			
0.5		0.41	-0.64	20			
0.6		-1.12	-1.43	23			
0.7		-0.57 e 0.58	-1.19 e -1.44	23			
0.8		-0.98	-0.63	19			
0.9		-0.38	-1.26	22			
1		-0.42	-0.95	21			
1.1							
1.2		-0.24, 0,86 e 0,71	-1.12, -0.50 e -0.48	21			
1.3							
1.4		-0.55	-1.48	23			
1.5							
1.6							
1.7		0.77, 0.39, 0.35 e 0.56	0.28, -0.10, -0.01 e -0.22	17	Média 17°C	areia siltica	tendência transgressiva
1.8		0.07 e 0.76	0.48 e -0.61	17			
1.9		0.60, 0.85 e 0.40	-0.11, -0.47 e -0.09	17			
2		0.88	-0.24	18			
2.1		0.84, 0.64, 0.76 e 0.66	-0.17, 0.00, -1.34 e -0.01	17			
2.2		0.49, 0.70 e 0.65	-0.18, -0.34 e -0.54	18			
2.3		0.59 e 0.92	0.29 e 0.04	17			
2.4		1.04, e 0.71	-0.26 e -0.55	18			
2.5		0.67	-0.14	17			
2.6							
2.7		0.77	-0.60	19			
2.8		0.93, 0.69, 1.07 e 0.61	-0.73, -0.73, 0.09 e 0.74	20			
2.9		0.45	-0.34	18			

ZONA DE TRANSIÇÃO

ZONA SEM BIOGÊNICOS

Zona mixohalina

Zona marinho raso