

aeromovel

COMO AGENTE REVITALIZADOR DO ESPAÇO URBANO

ANANDA BURGER
ORIENTADOR: JÚLIO VARGAS

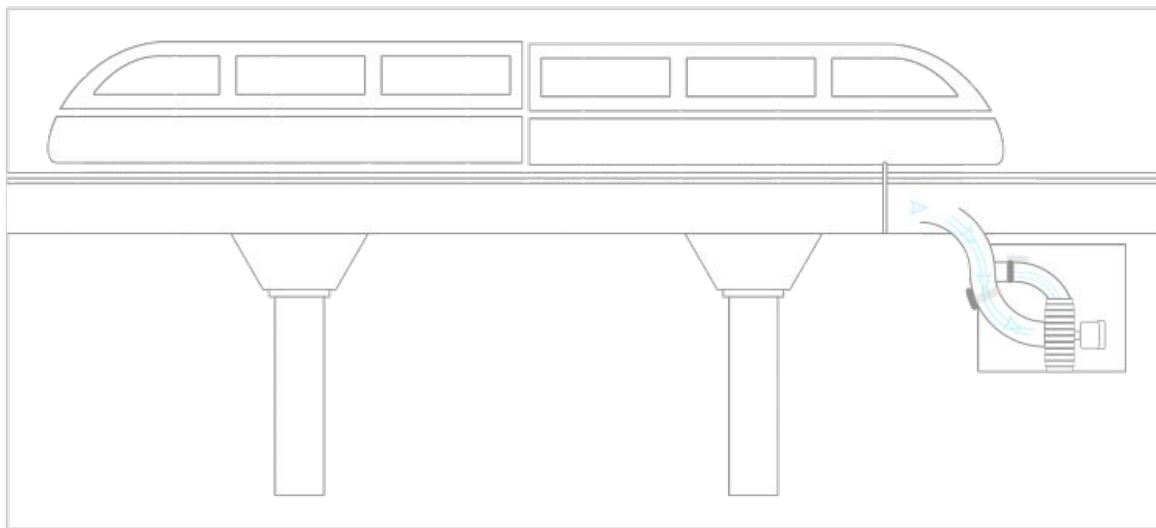
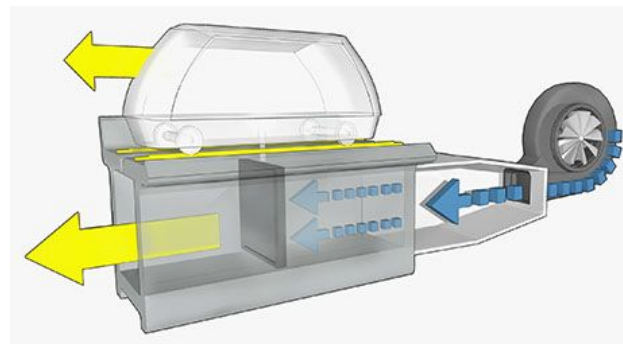
POR QUÊ O AEROMOVEL?

- Sustentabilidade ambiental
- Transporte eficiente
- Baixa manutenção
- Tecnologia nacional



POR QUÊ O AEROMOVEL?

- **Sustentabilidade ambiental**
 - Não emite poluentes
 - Movido por propulsão pneumática
- Transporte eficiente
- Baixa manutenção
- Tecnologia nacional



POR QUÊ O AEROMOVEL?

- Sustentabilidade ambiental
- Transporte eficiente
 - Via exclusiva
- Baixa manutenção
- Tecnologia nacional



POR QUÊ O AEROMOVEL?

- Sustentabilidade ambiental
- Transporte eficiente
- **Baixa manutenção**
 - Não possui motor no veículo
- Tecnologia nacional



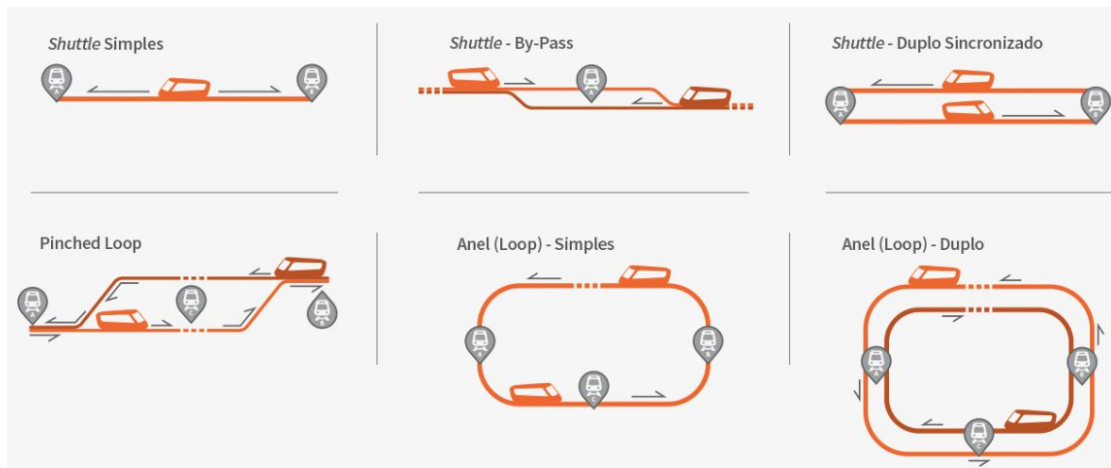
POR QUÊ O AEROMOVEL?

- Sustentabilidade ambiental
- Transporte eficiente
- Baixa manutenção
- **Tecnologia nacional**



ESPECIFICAÇÕES TÉCNICAS

- Modal de média capacidade
- Pode ter de 1 a 4 vagões
- Raio mínimo de curvatura: 25m
- Inclinação máxima: 12%
- Vão máximo entre pilares: 35m
- Altura máxima da via: 20m
- Tamanho do vagão: 14,5 x 3 x 3,5m

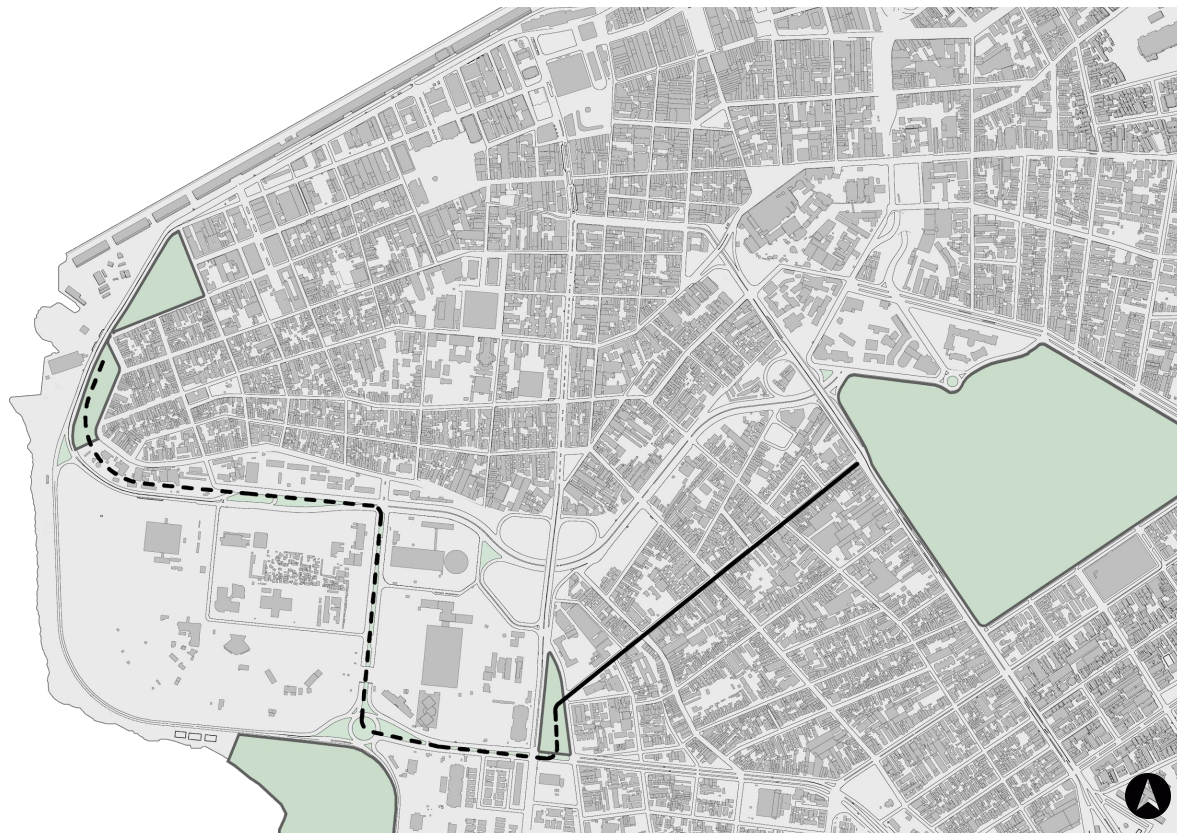
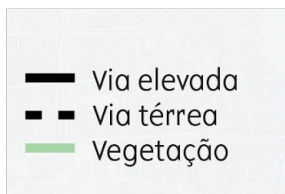




O TRAJETO

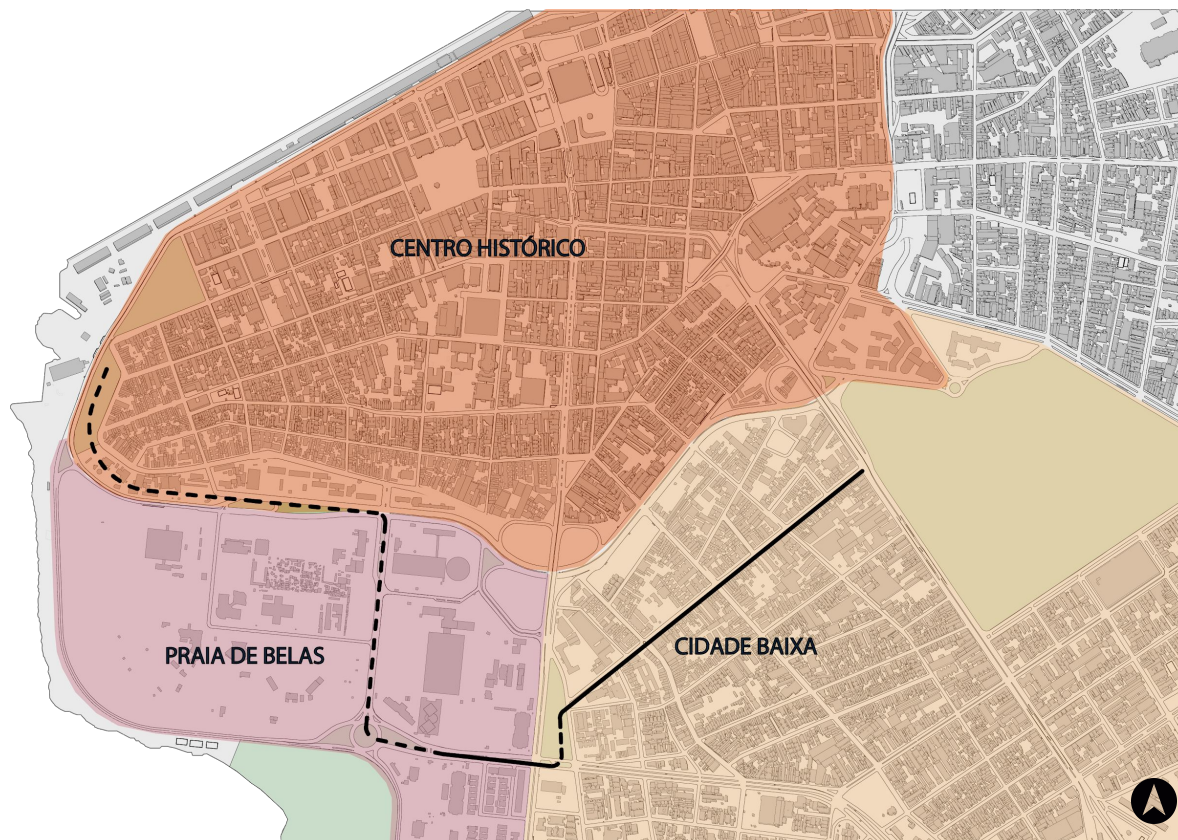
TRAJETO

- **Conexão entre parques**
- Entorno com usos diversificados
- Fluxos de pessoas variados



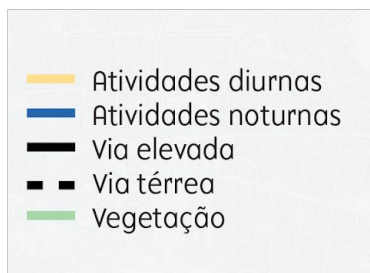
TRAJETO

- Conexão entre parques
- Entorno com usos diversificados
- Fluxos de pessoas variados








TRAJETO

- Conexão entre parques
- Entorno com usos diversificados
- Fluxos de pessoas variados

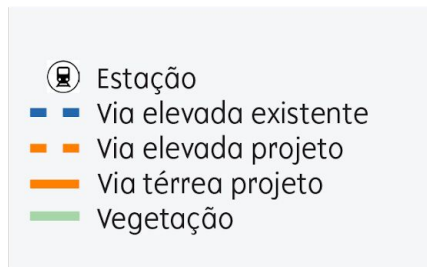


TRAJETO

-  Estação
-  Via elevada existente
-  Via elevada projeto
-  Via térrea projeto
-  Vegetação



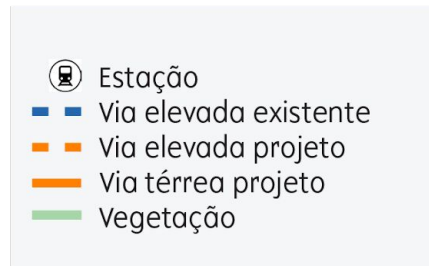
TRAJETO





PERCURSO TÉRREO

PERCURSO TÉRREO



PERCURSO TÉRREO

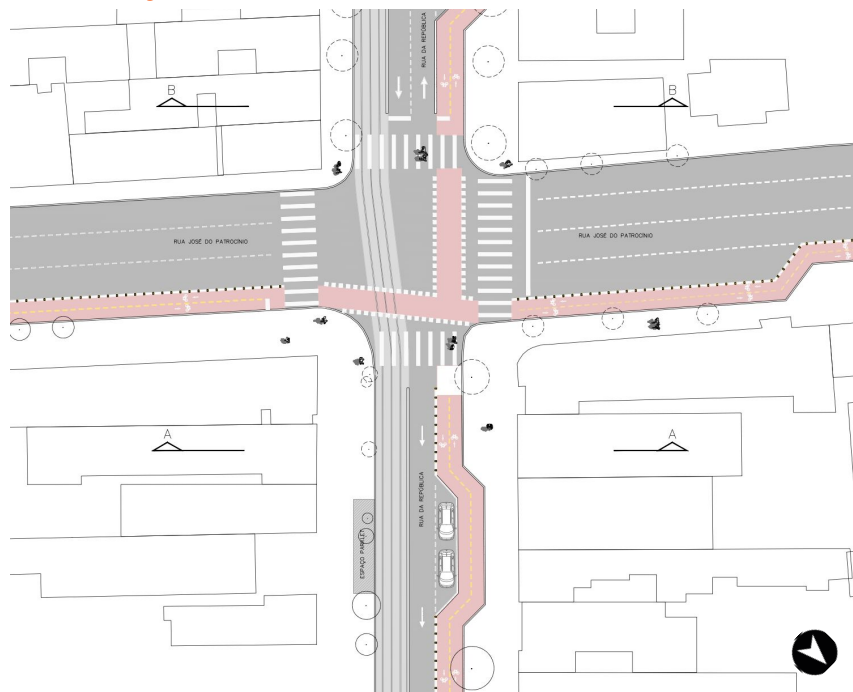
Por quê não fazer a via elevada na Rua da República?

- Prejudicial à iluminação dos residentes
- Vão de altura mínimo 4,2m
- Corte das árvores

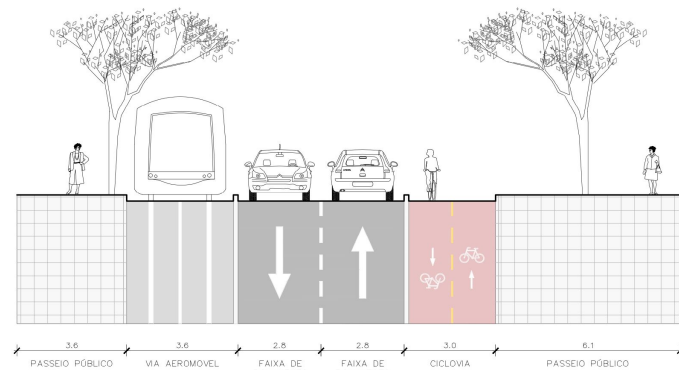


PERCURSO TÉRREO

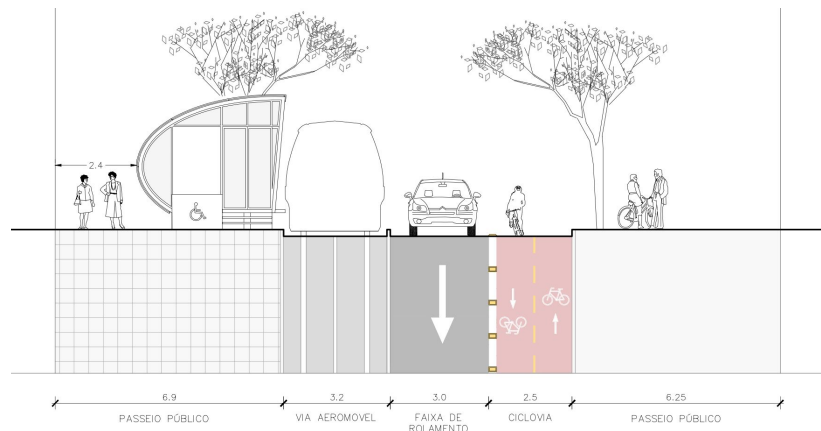
Revitalização da Rua da República



Cruzamento República e José do Patrocínio



Perfil viário 2 sentidos de via

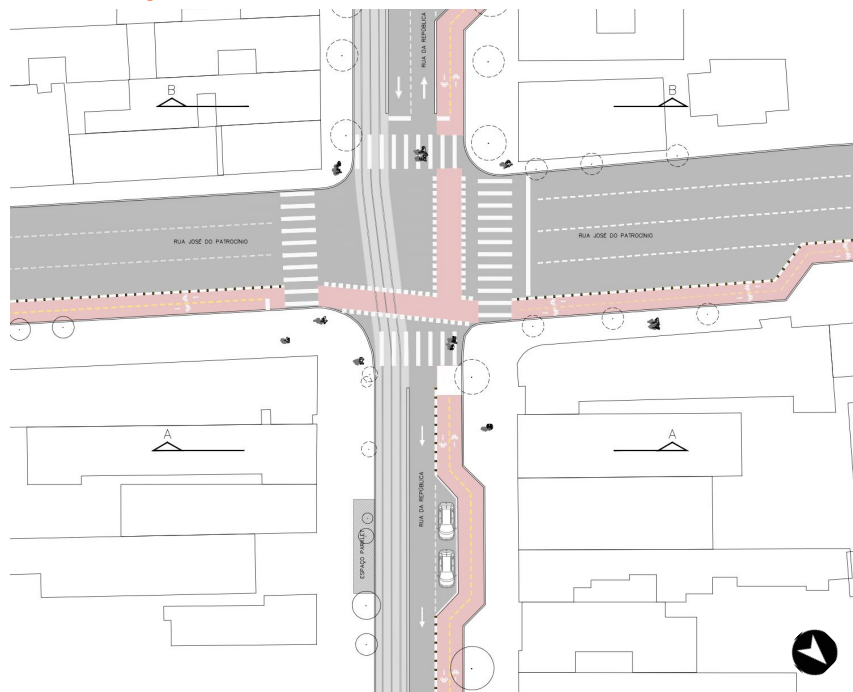


Perfil viário 1 sentido de via



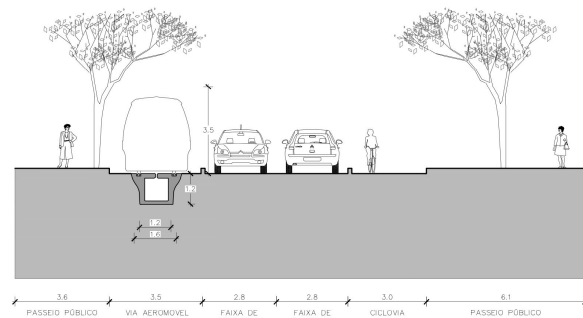
PERCURSO TÉRREO

Revitalização da Rua da República

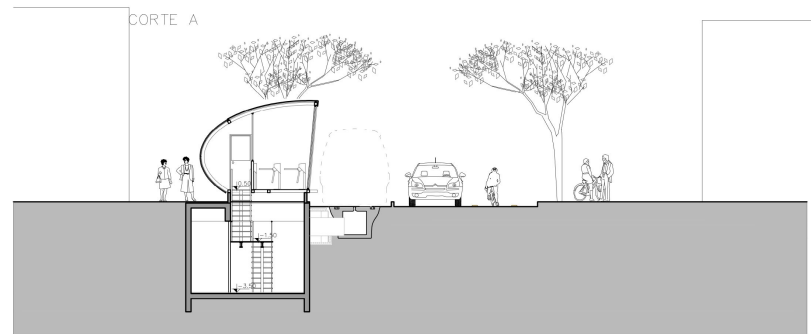


Cruzamento República e José do Patrocínio

CORTE B



Perfil viário 2 sentidos de via



Perfil viário 1 sentido de via



PERCURSO TÉRREO

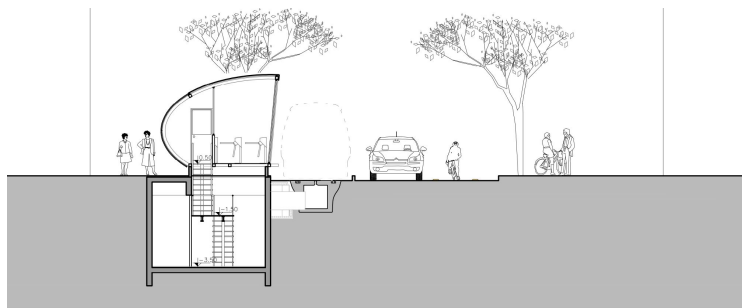
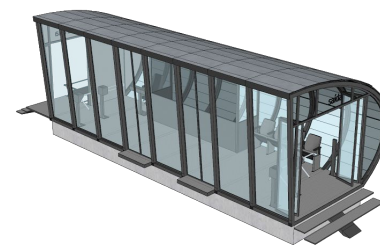
Estações

Partido:

- Todas estações com estruturas modulares
- Estrutura em pórticos contraventados

Condicionantes do projeto:

- Limite de largura para permitir passagem confortável na calçada
- GMP (moto ventilador) conectando com a viga subsolo
- Acesso subsolo

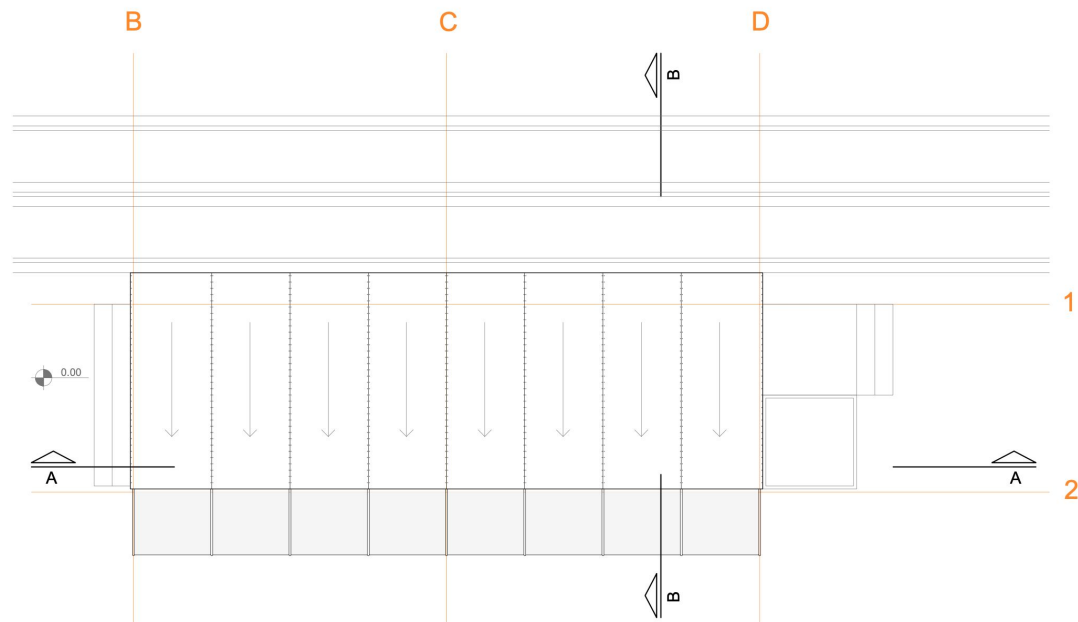


Corte mostrando subsolo



PERCURSO TÉRREO

Estações

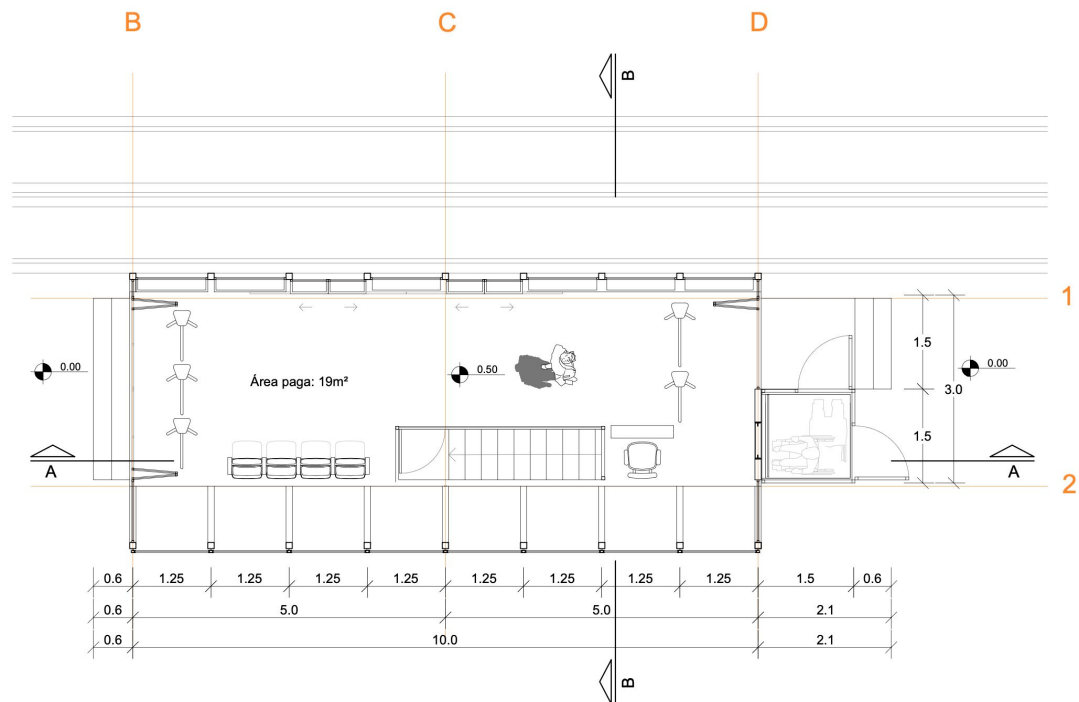


Planta de Cobertura



PERCURSO TÉRREO

Estações

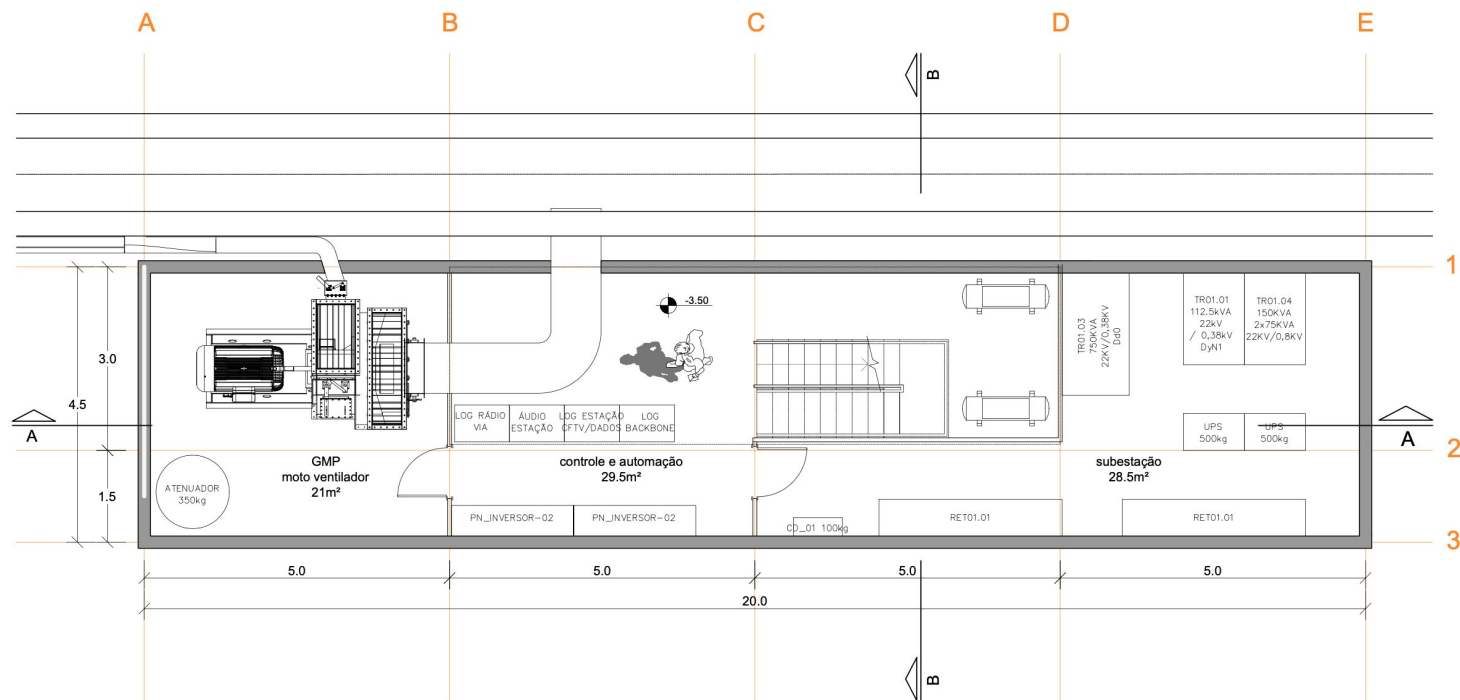


Planta Baixa



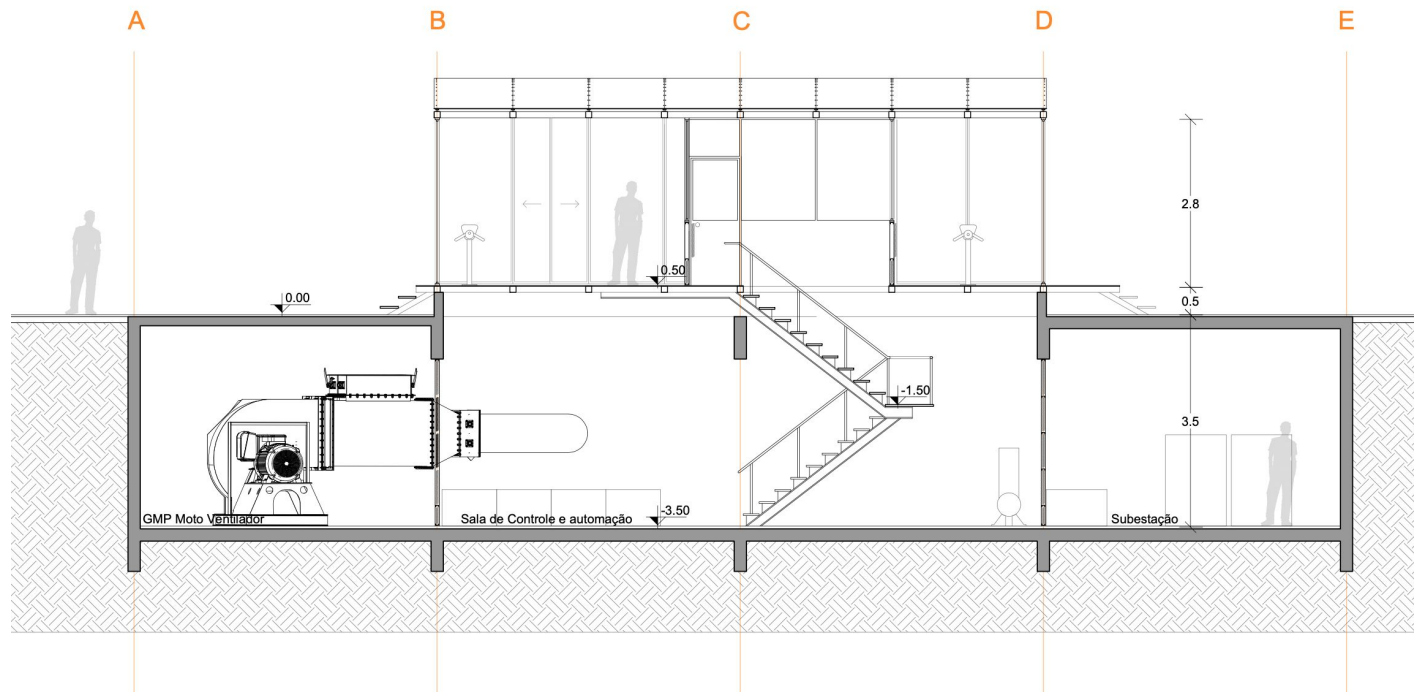
PERCURSO TÉRREO

Estações



PERCURSO TÉRREO

Estações

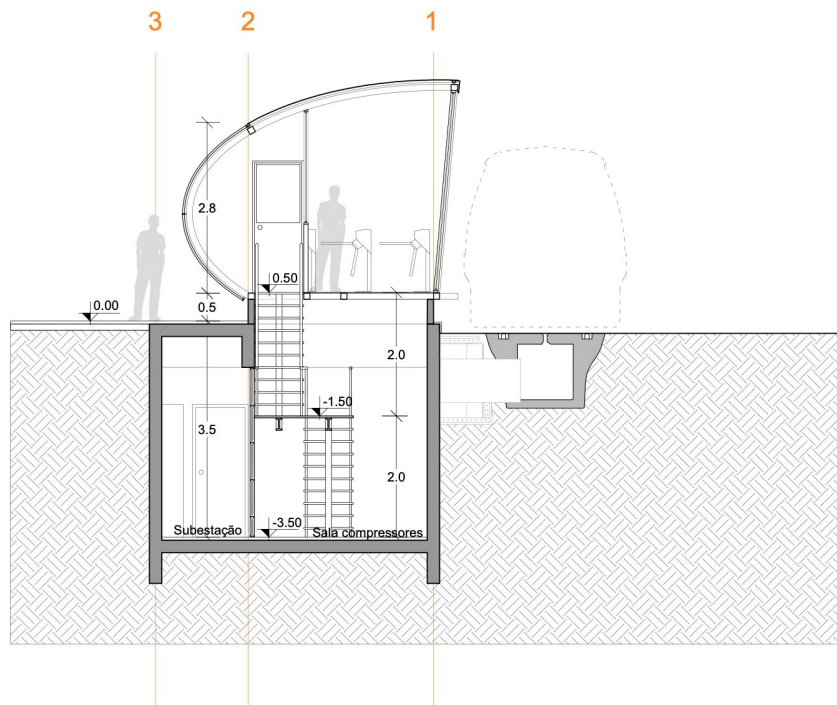


Corte A



PERCURSO TÉRREO

Estações

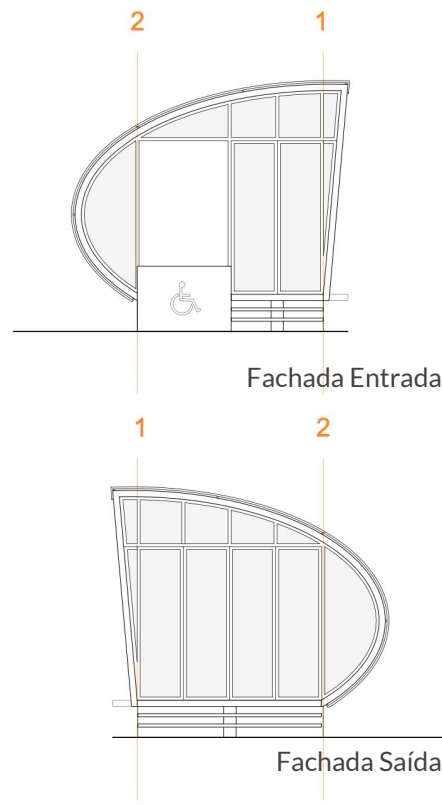
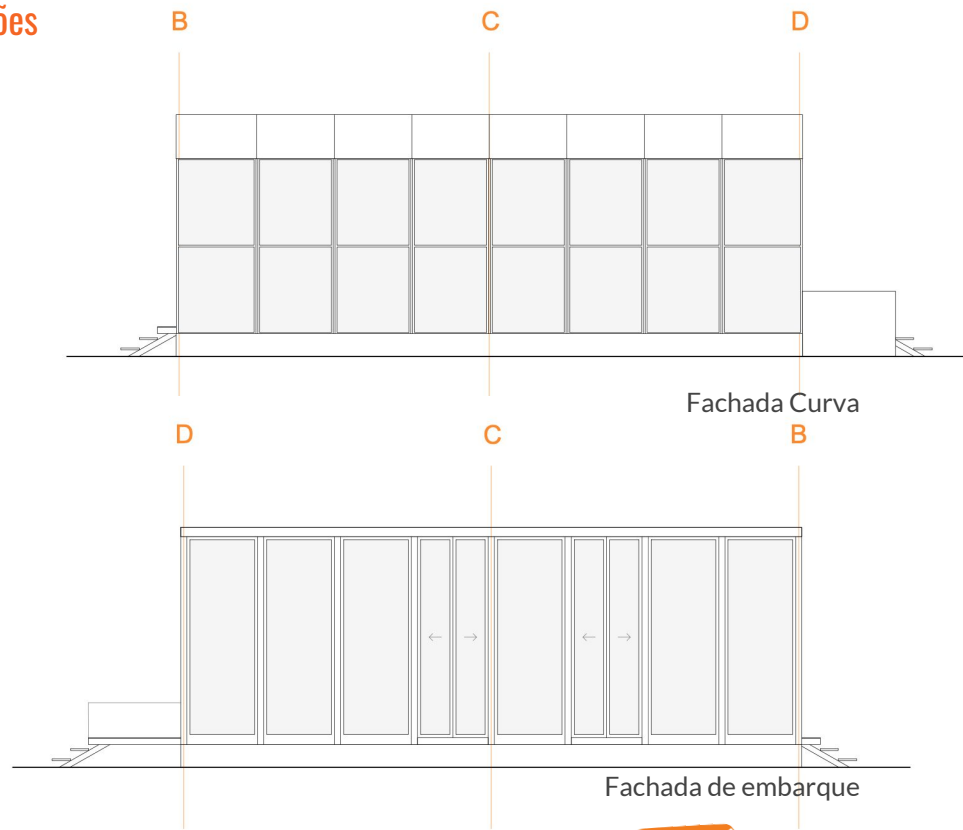


Corte B



PERCURSO TÉRREO

Estações



PERCURSO TÉRREO

Estações



Perspectiva Estação Marinha



Justificativa da temática

Trajeto

Percurso térreo

Percurso elevado

Revitalização praça Isabel

PERCURSO TÉRREO

Estações



Perspectiva Estação José do Patrocínio



Justificativa da temática

Trajeto

Percurso térreo

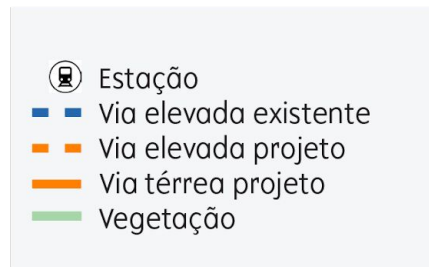
Percurso elevado

Revitalização praça Isabel

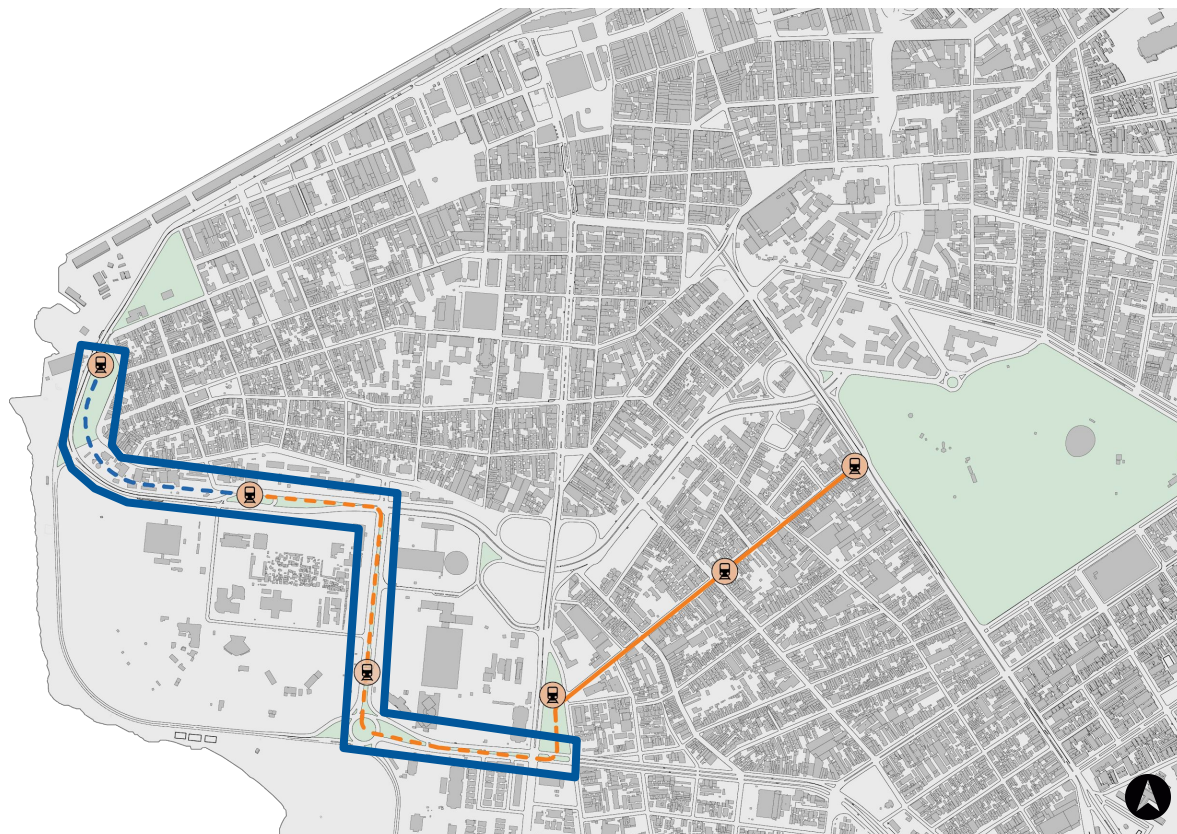
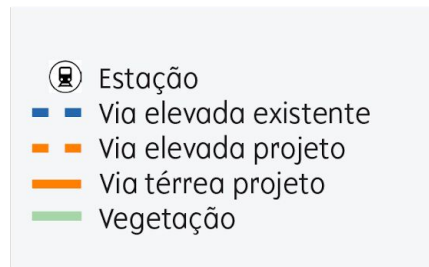


PERCURSO ELEVADO

PERCURSO ELEVADO

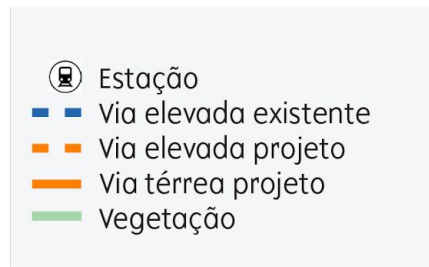


PERCURSO ELEVADO



PERCURSO ELEVADO

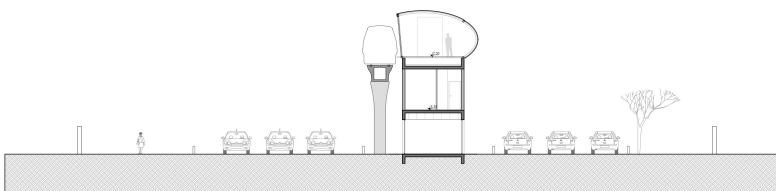
Revitalização da Av. Augusto de Carvalho



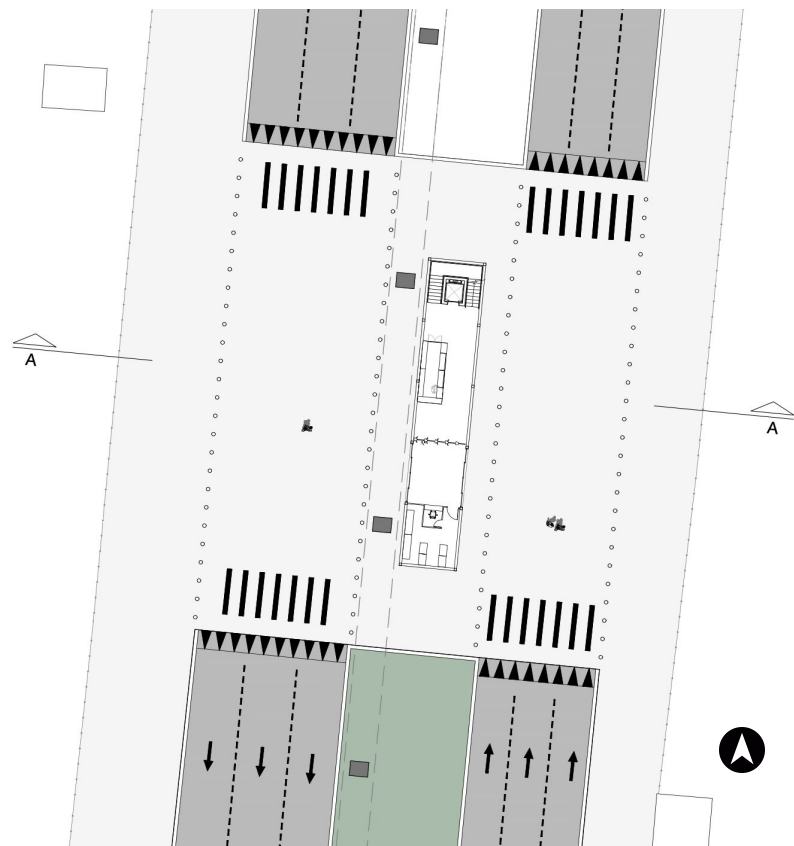
PERCURSO ELEVADO

Revitalização da Av. Augusto de Carvalho

- Alargamento da Avenida, com inserção de canteiro central, seguindo o alinhamento existente da Augusto de Carvalho próximo à Loureiro da Silva
- Trecho de faixa elevada para priorizar o pedestre



Corte A



Planta baixa com entorno imediato

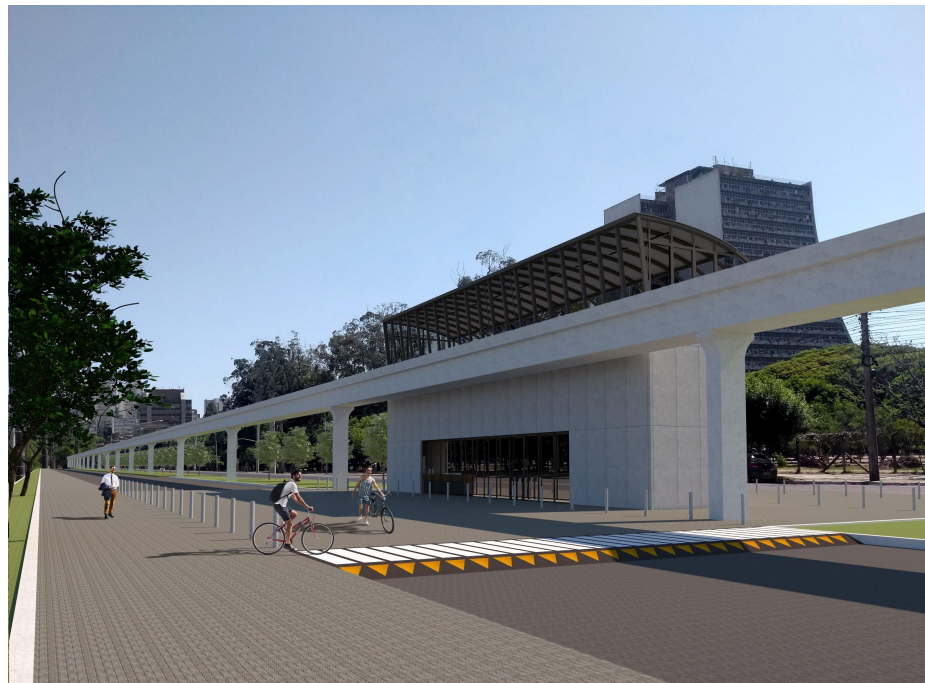


PERCURSO ELEVADO

Revitalização da Av. Augusto de Carvalho



Perspectiva Av. Augusto de Carvalho existente



Perspectiva Av. Augusto de Carvalho revitalizada



PERCURSO ELEVADO

Estações

Partido:

- Manter a ideia de estações parte de um conjunto
- Estação metálica envidraçada "pousada" sobre uma base opaca

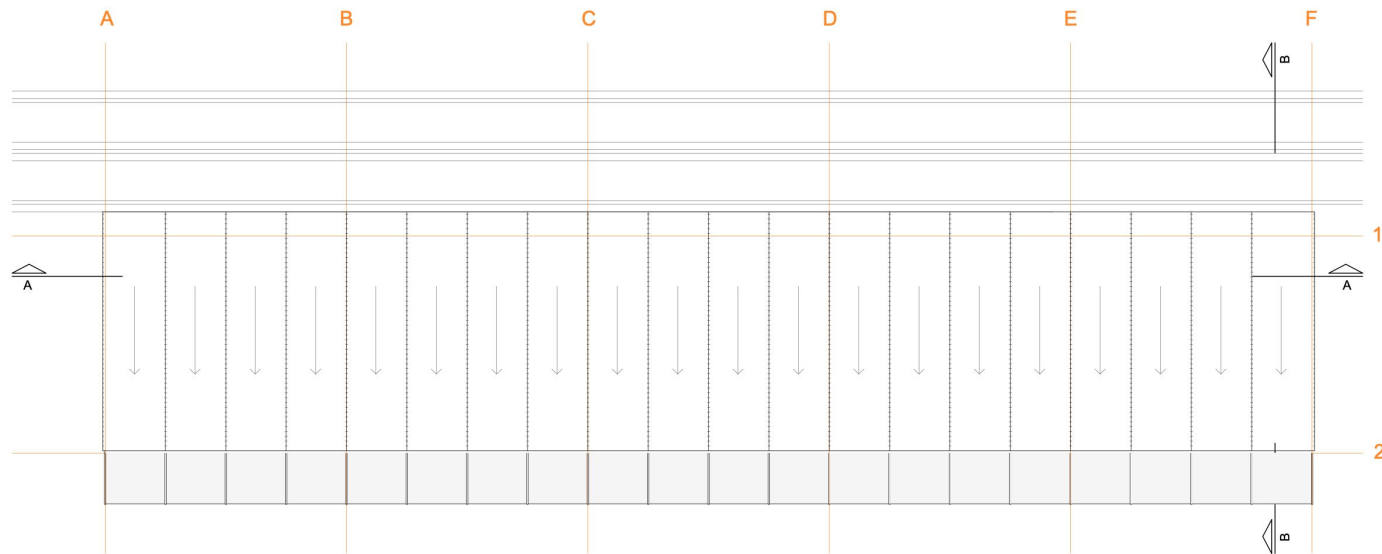
Condicionantes do projeto:

- GMP (moto ventilador) conectando com a viga elevada
- Área técnica como um bloco fechado



PERCURSO ELEVADO

Estações

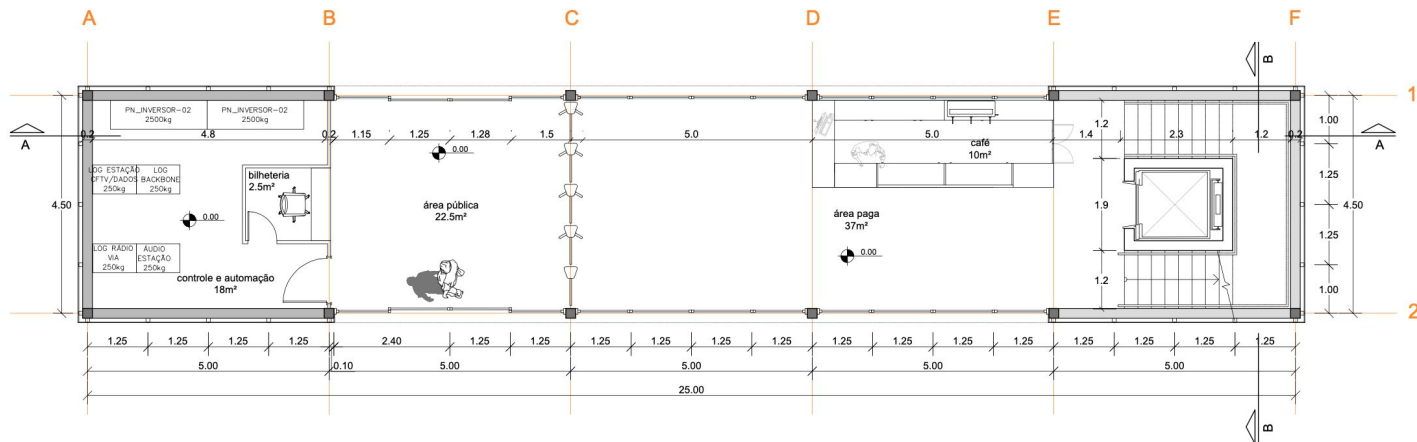


Planta de Cobertura



PERCURSO ELEVADO

Estações

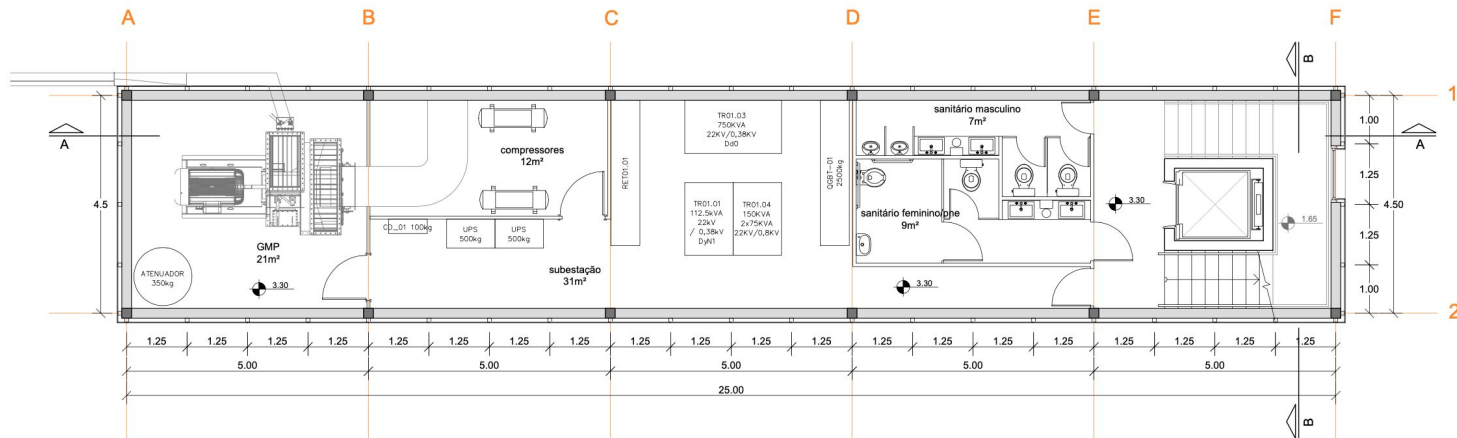


Planta baixa Térreo



PERCURSO ELEVADO

Estações

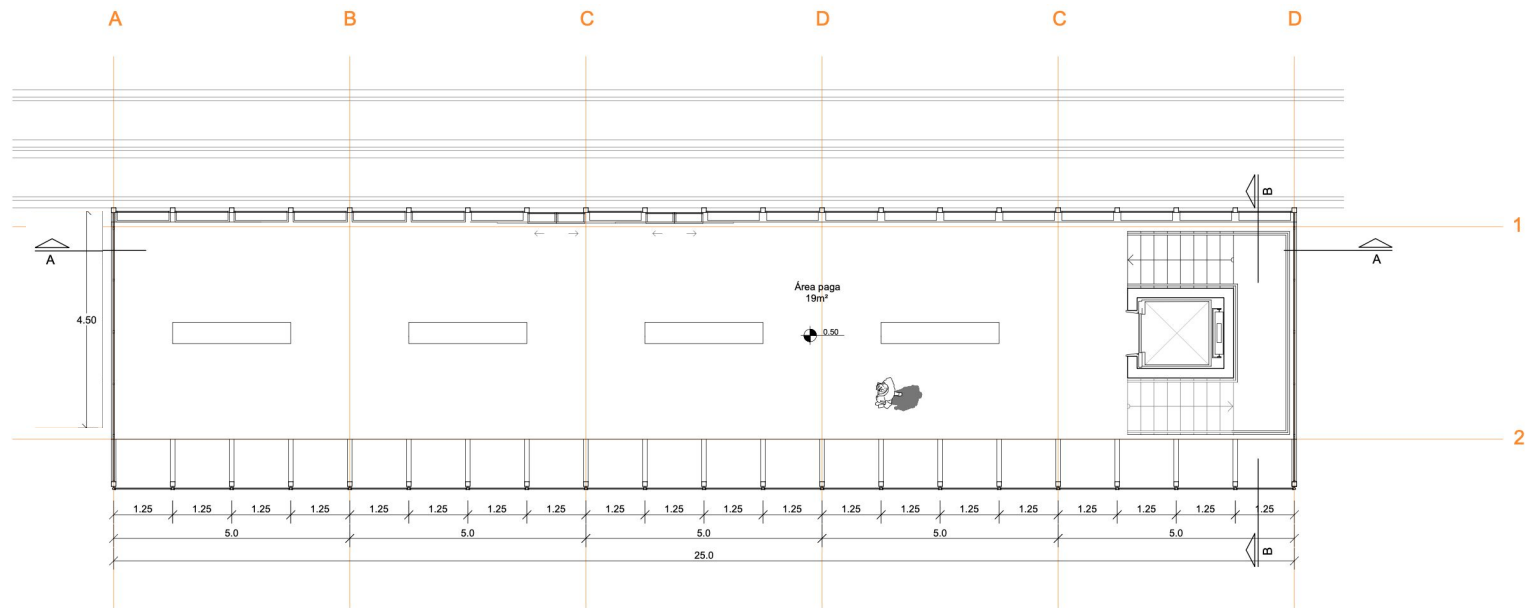


Planta segundo pavimento



PERCURSO ELEVADO

Estações

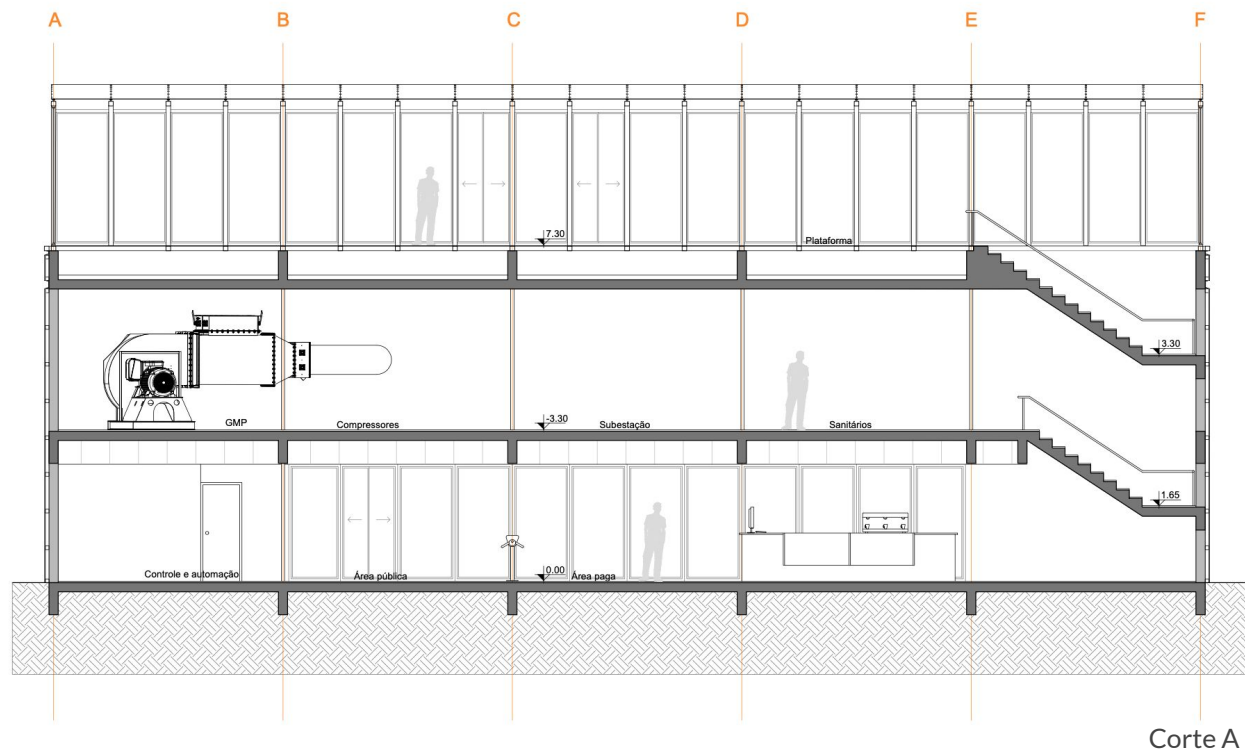


Planta terceiro pavimento

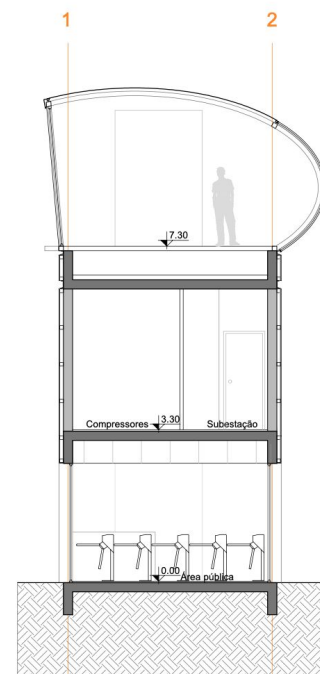


PERCURSO ELEVADO

Estações



Corte A

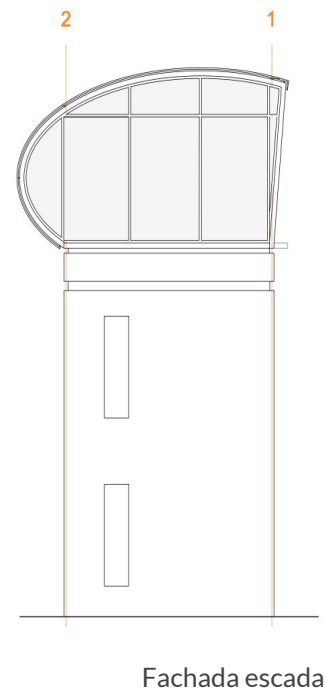
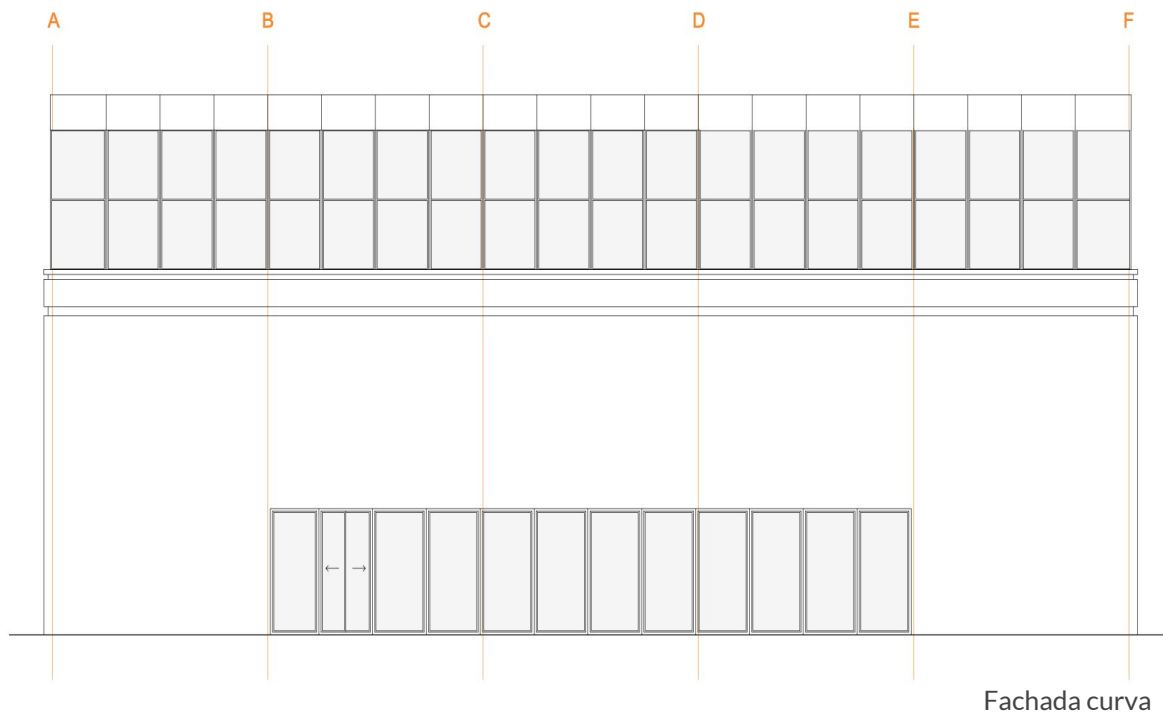


Corte B



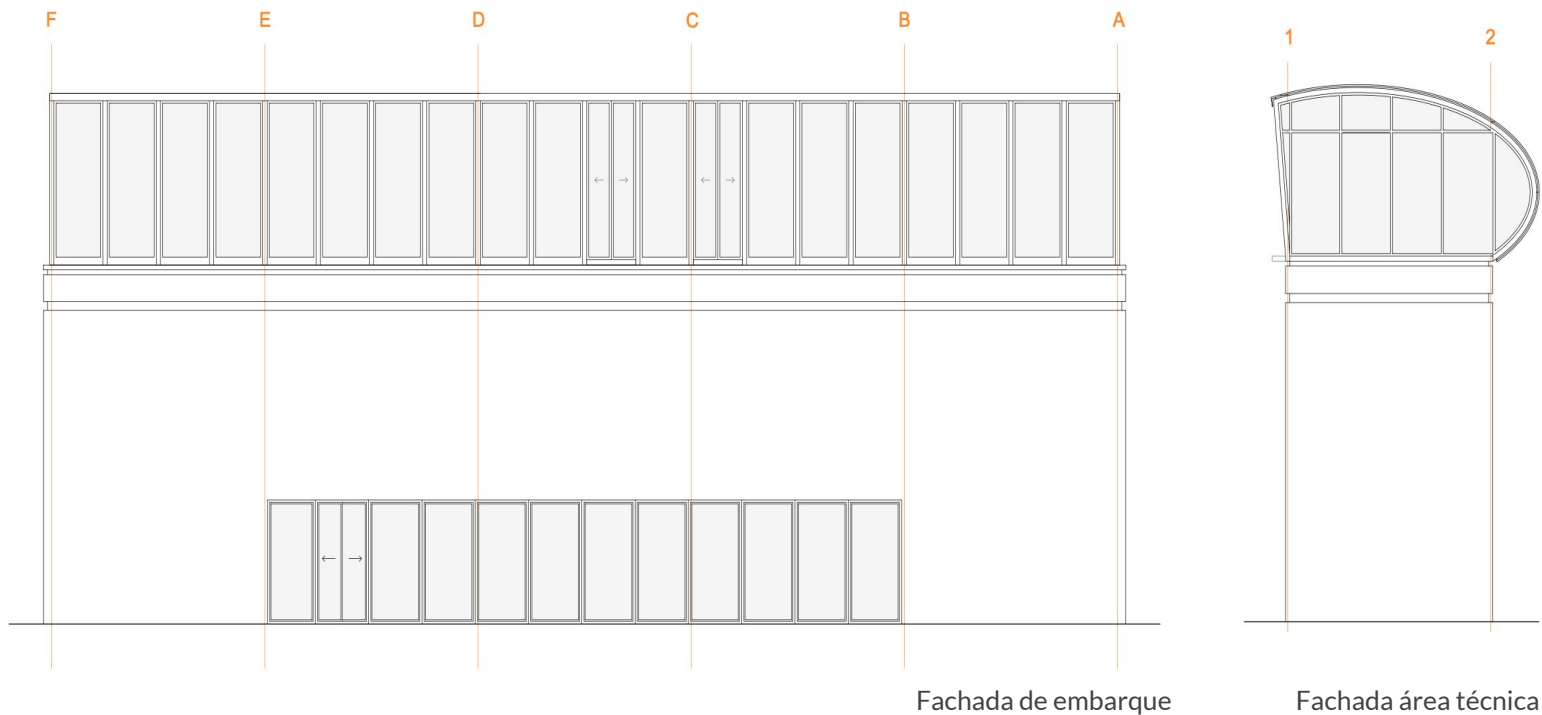
PERCURSO ELEVADO

Estações



PERCURSO ELEVADO

Estações



PERCURSO ELEVADO

Revitalização da Av. Augusto de Carvalho



Perspectiva Estação Loureiro da Silva



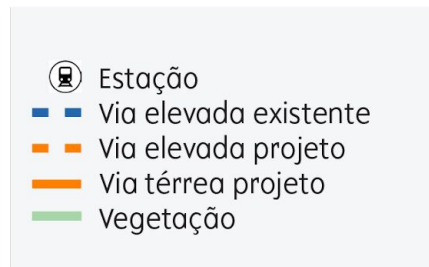
Perspectiva Estação gasômetro



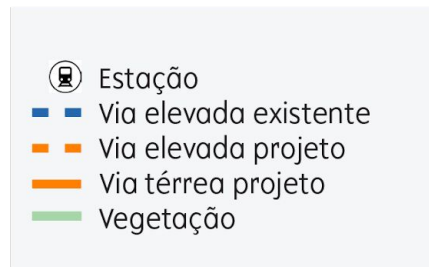


PRAÇA ISABEL A CATÓLICA

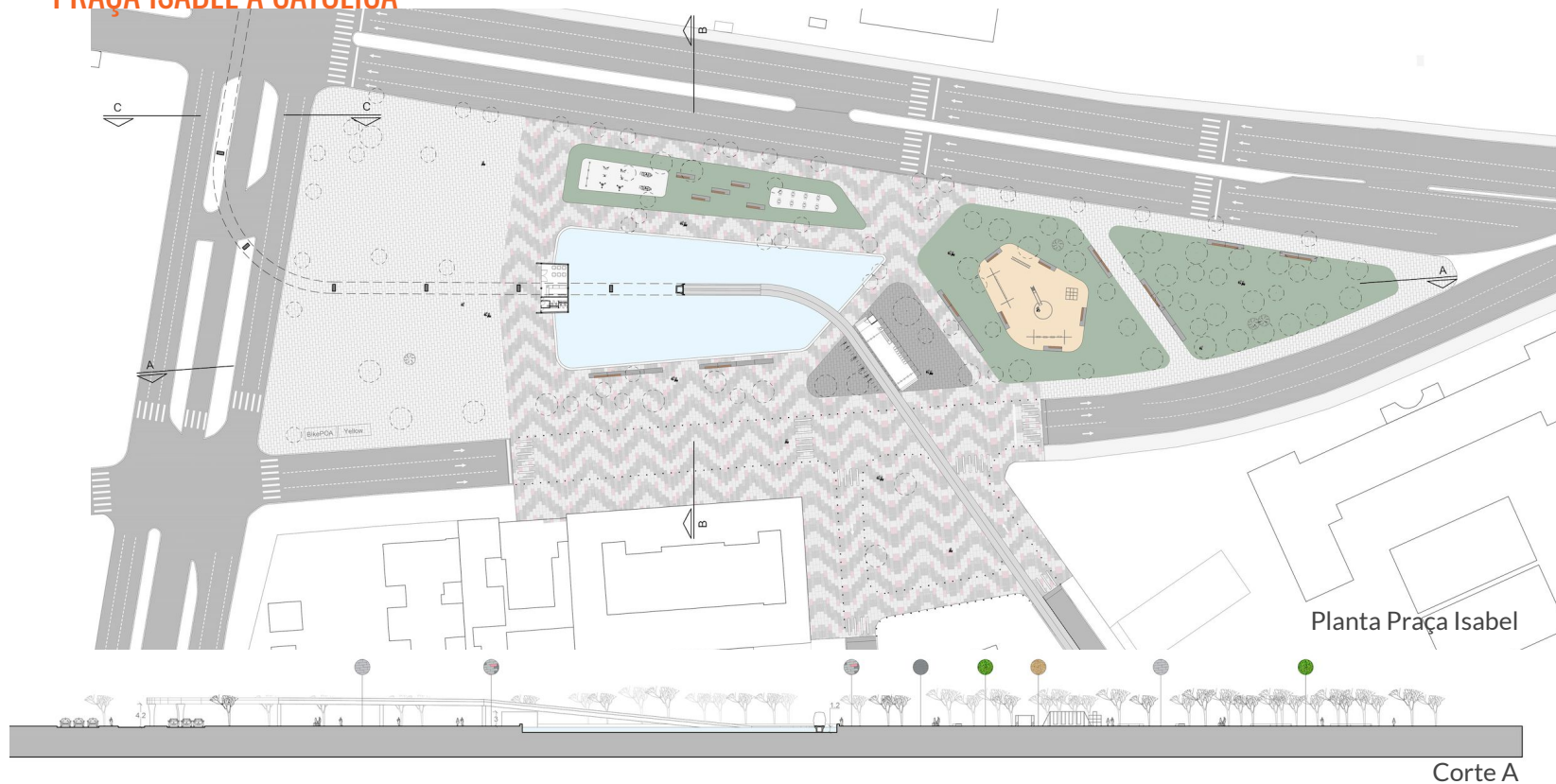
PRAÇA ISABEL A CATÓLICA



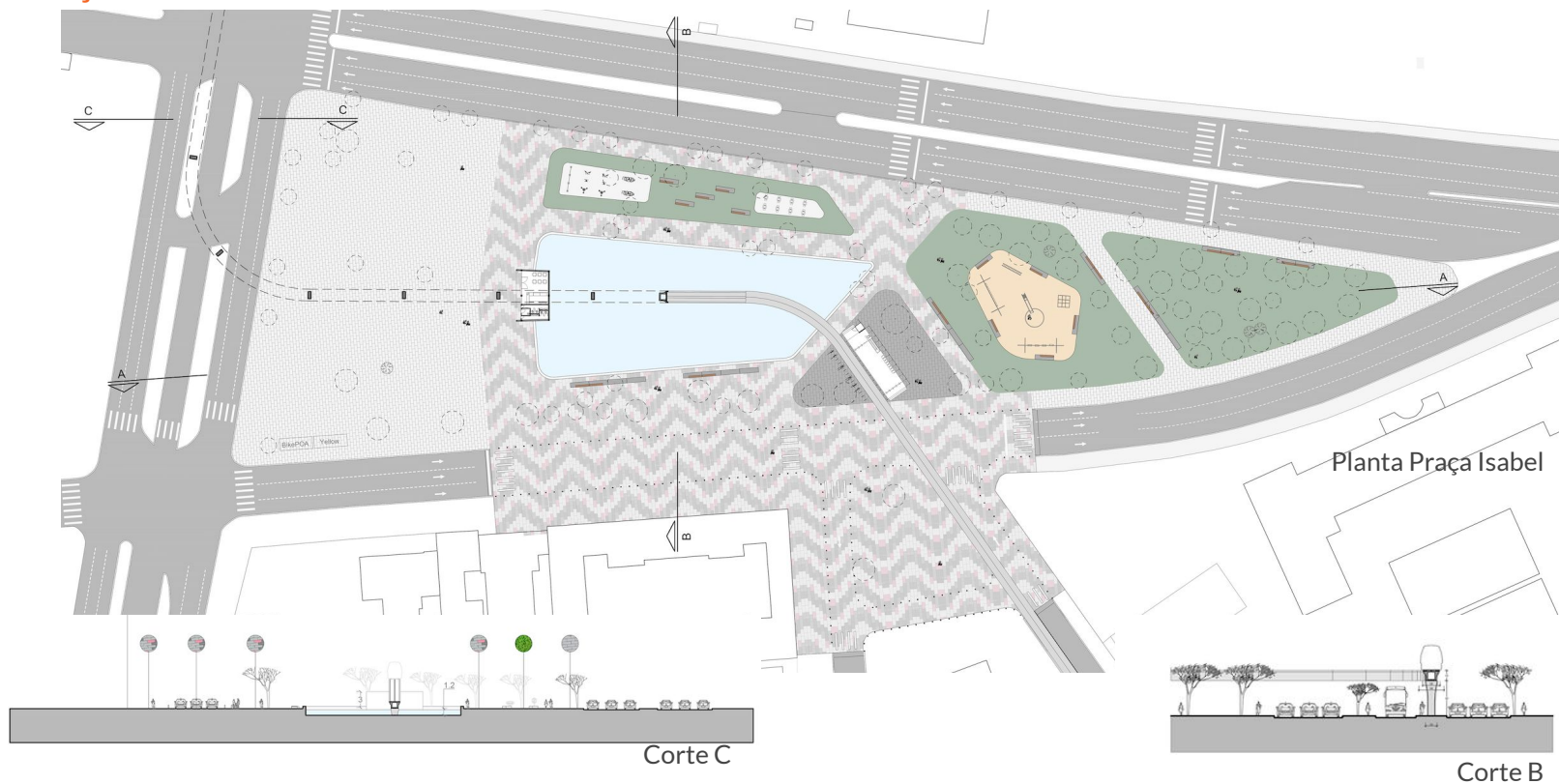
PRAÇA ISABEL A CATÓLICA



PRAÇA ISABEL A CATÓLICA



PRAÇA ISABEL A CATÓLICA



Justificativa da temática

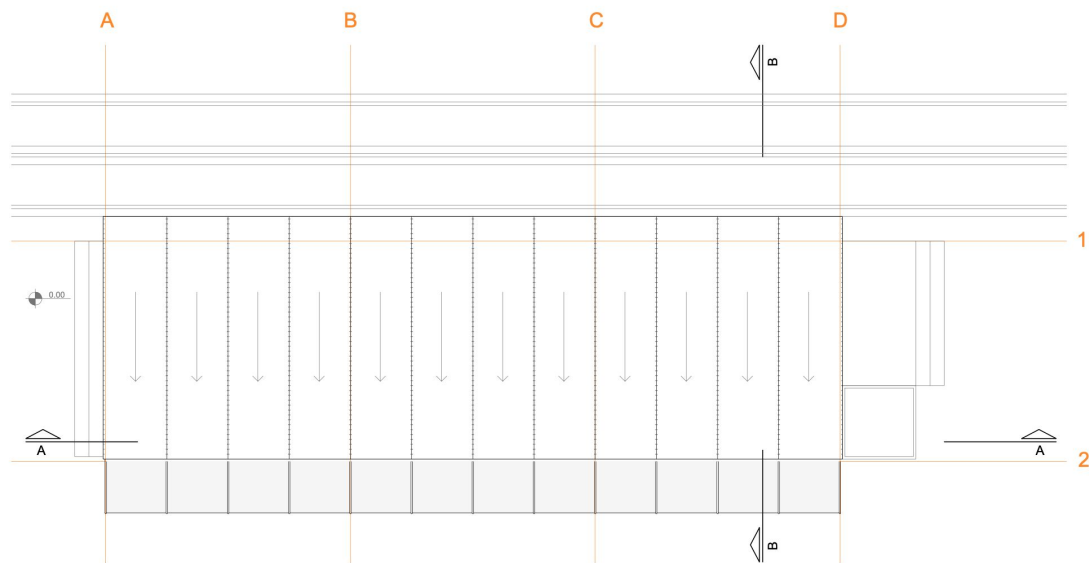
Trajeto

Percurso térreo

Percurso elevado

Revitalização praça Isabel

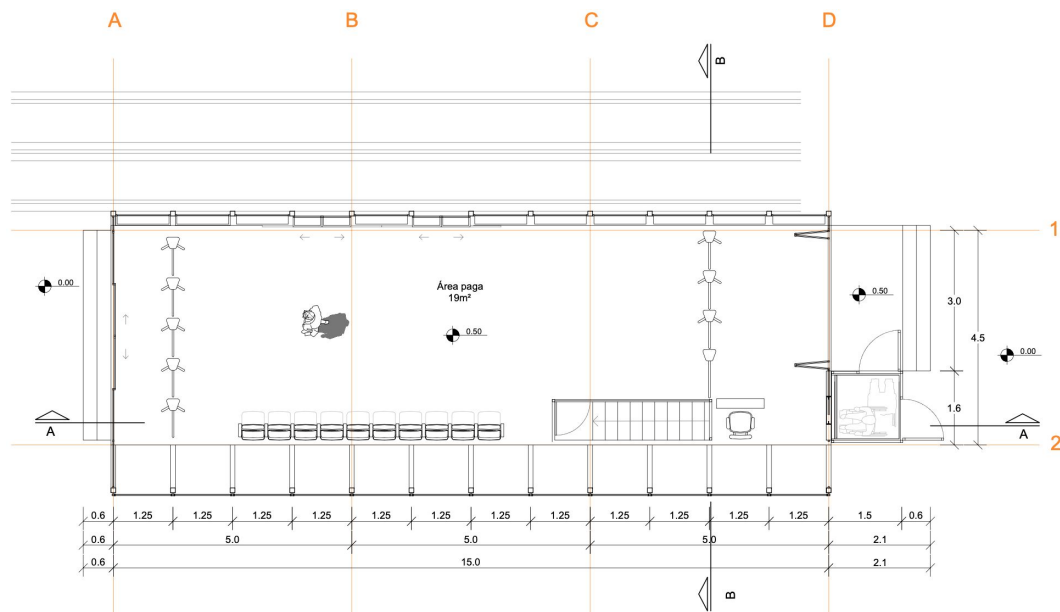
PRAÇA ISABEL A CATÓLICA



Planta de Cobertura



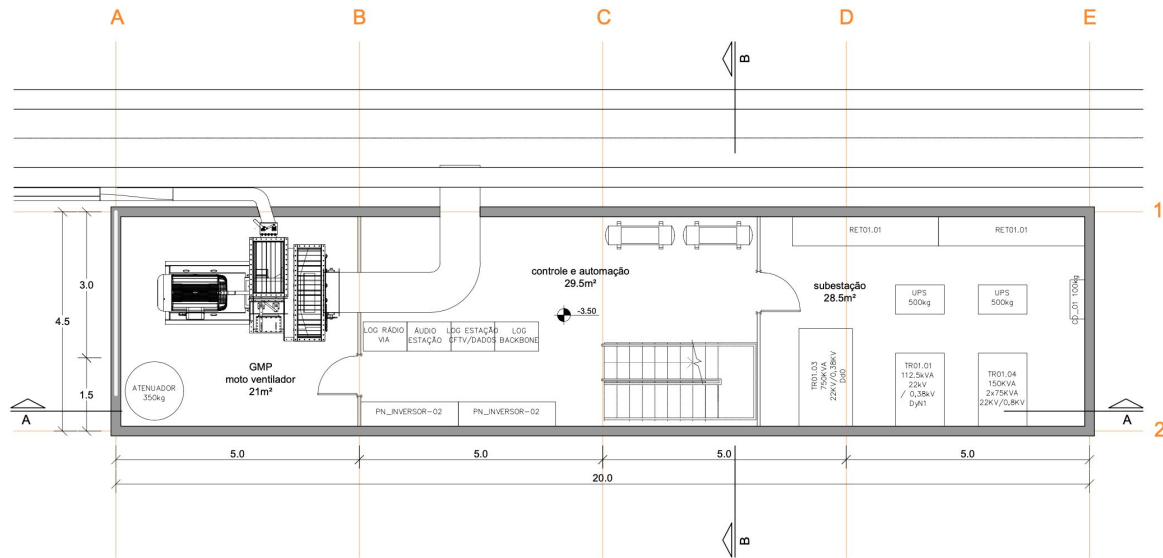
PRAÇA ISABEL A CATÓLICA



Planta térrea



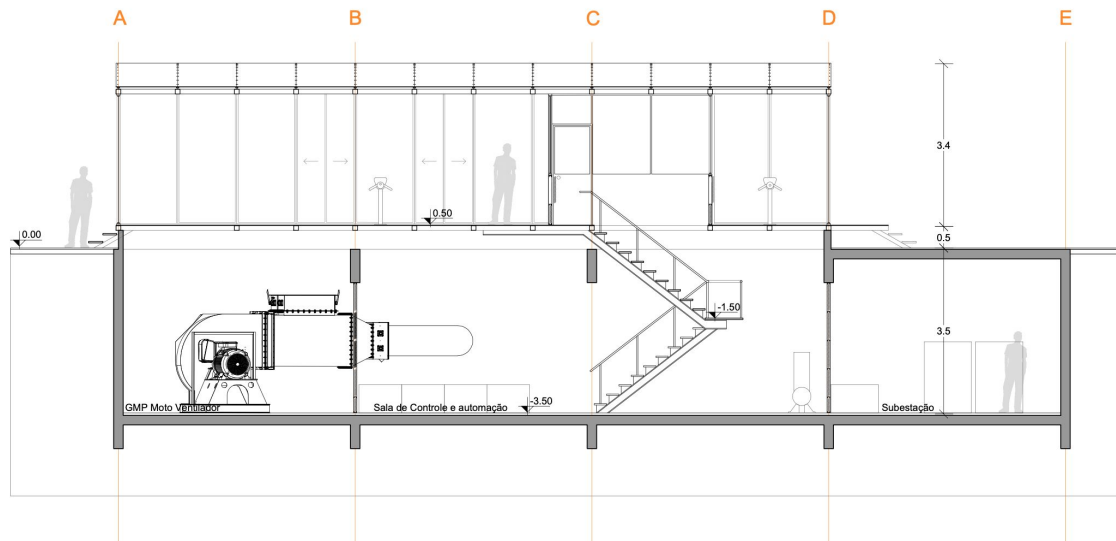
PRAÇA ISABEL A CATÓLICA



Planta subsolo



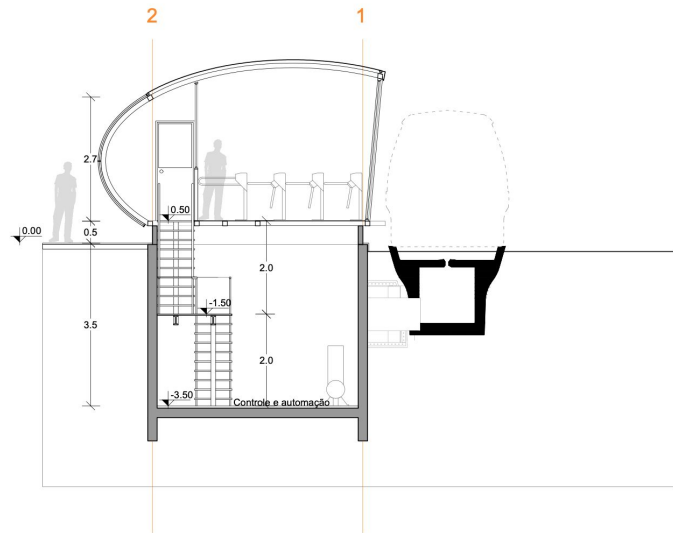
PRAÇA ISABEL A CATÓLICA



Corte A



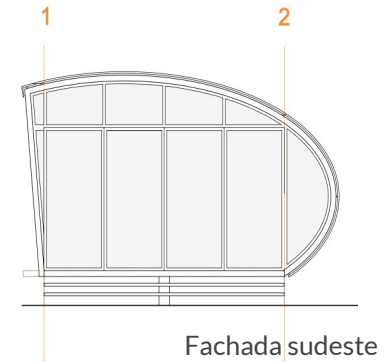
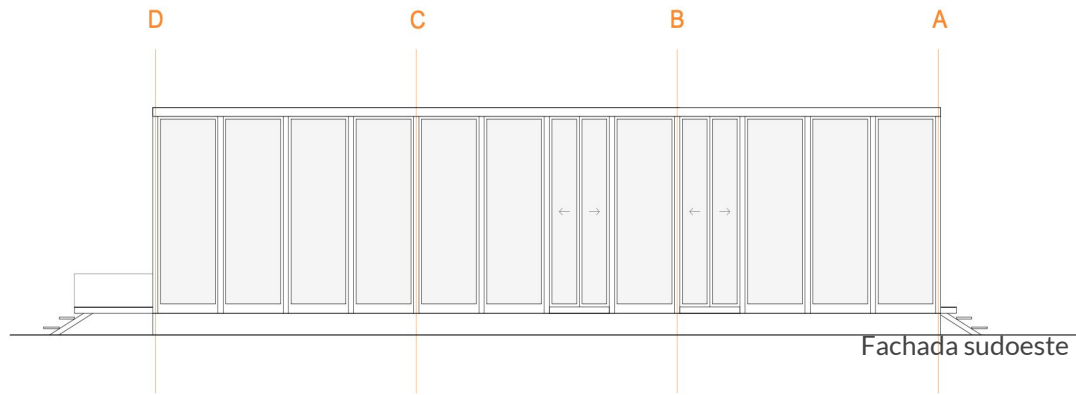
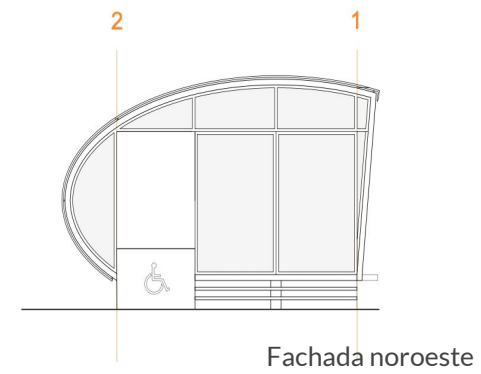
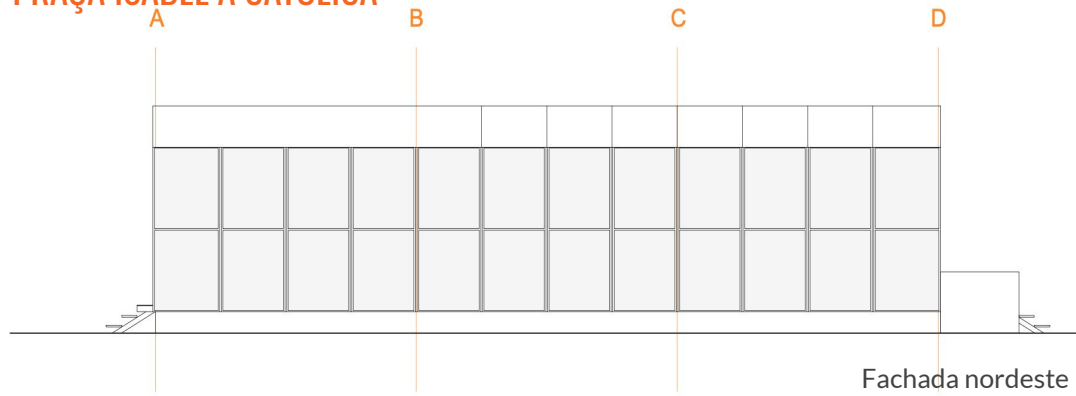
PRAÇA ISABEL A CATÓLICA



Corte B



PRAÇA ISABEL A CATÓLICA



PRAÇA ISABEL A CATÓLICA



Vista Praça Isabel a Católica

Justificativa da temática

| Trajeto

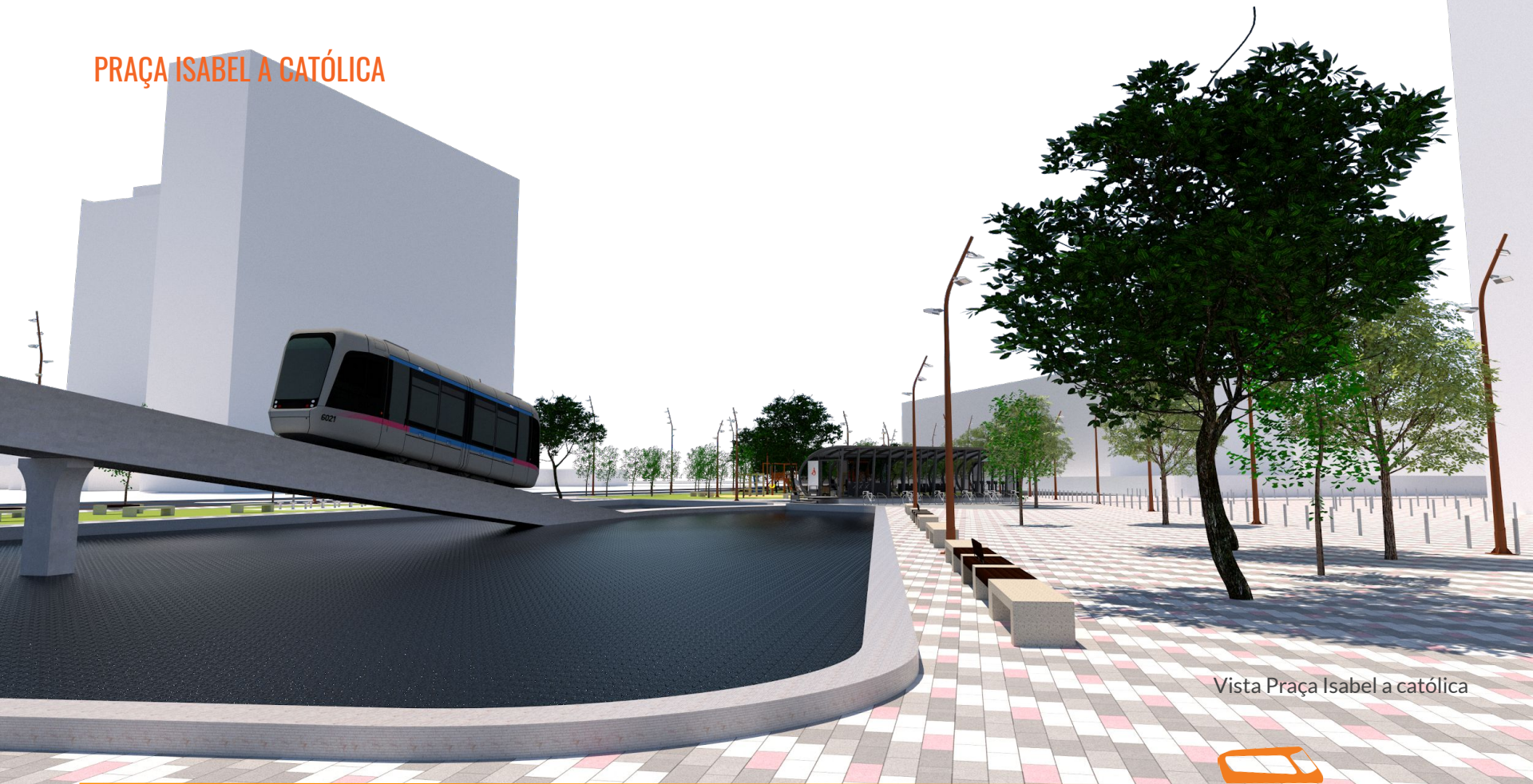
| Percurso térreo

| Percurso elevado

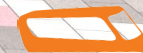
| **Revitalização praça Isabel**



PRAÇA ISABEL A CATÓLICA



Vista Praça Isabel a Católica



Justificativa da temática

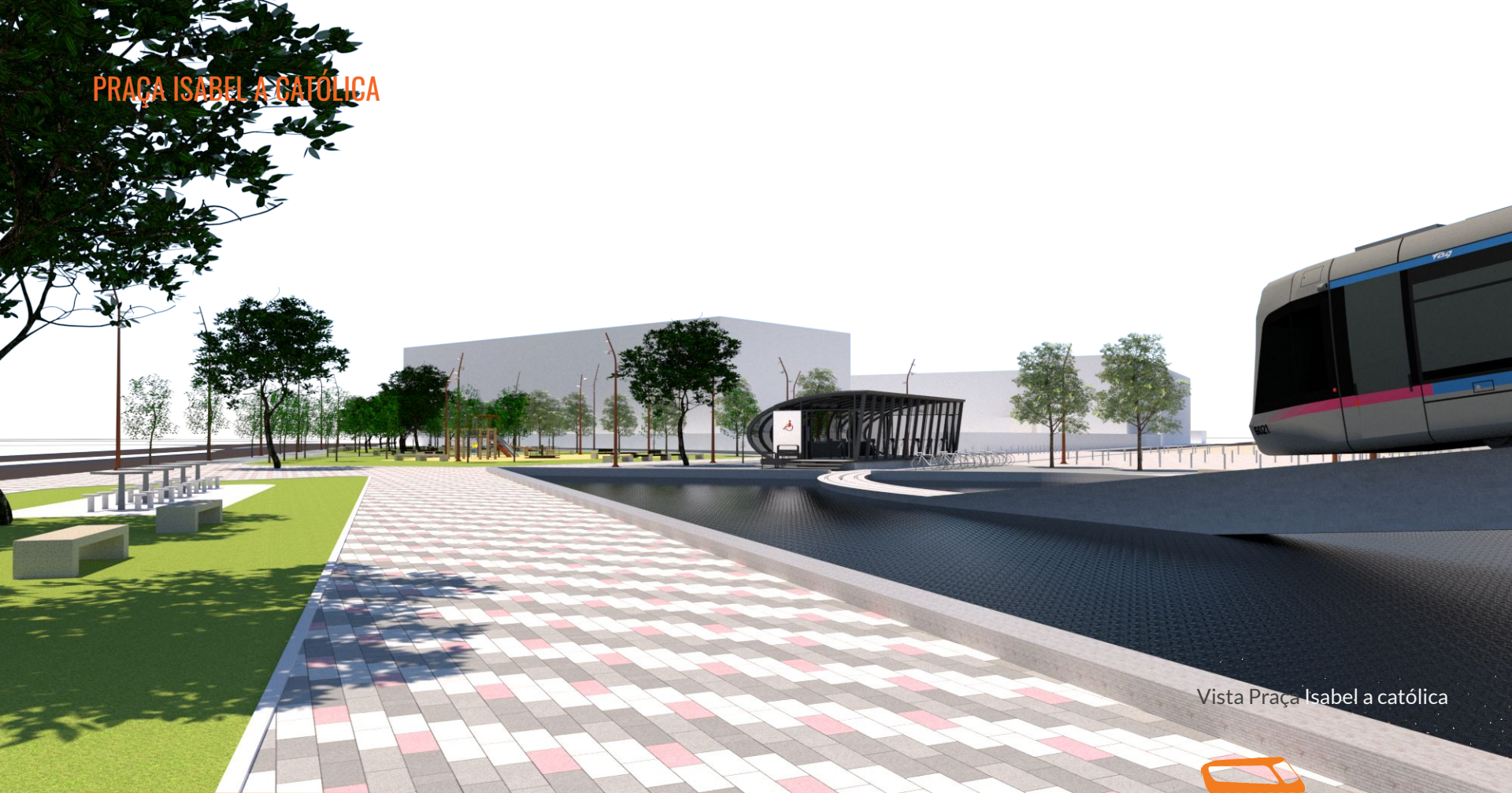
| Trajeto

| Percurso térreo

| Percurso elevado

| **Revitalização praça Isabel**

PRAÇA ISABEL A CATÓLICA



Vista Praça Isabel a Católica



Justificativa da temática

Trajeto

Percurso térreo

Percurso elevado

Revitalização praça Isabel