

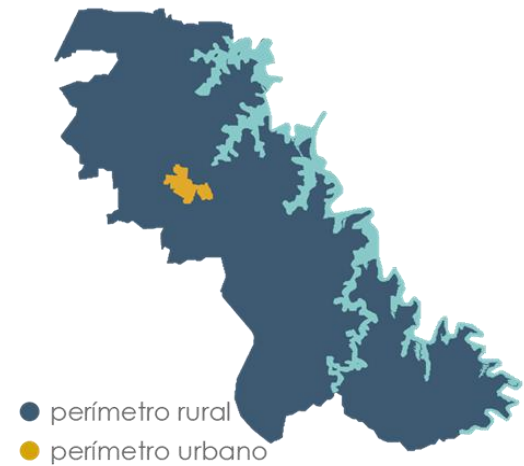
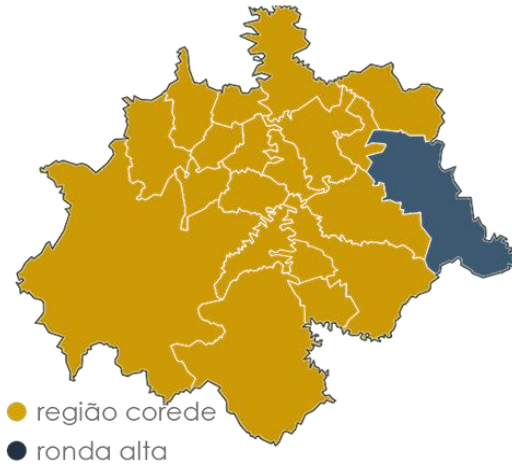


REDE CONECTORA
DE ESPAÇOS PÚBLICOS E DE LAZER
PARA **RONDA ALTA**

Vinicius Turra
Orientadora: Geisa Zanini Rorato

RELATO PESSOAL





42.000 HECTARES
500 HECTARES
ÁREA URBANA

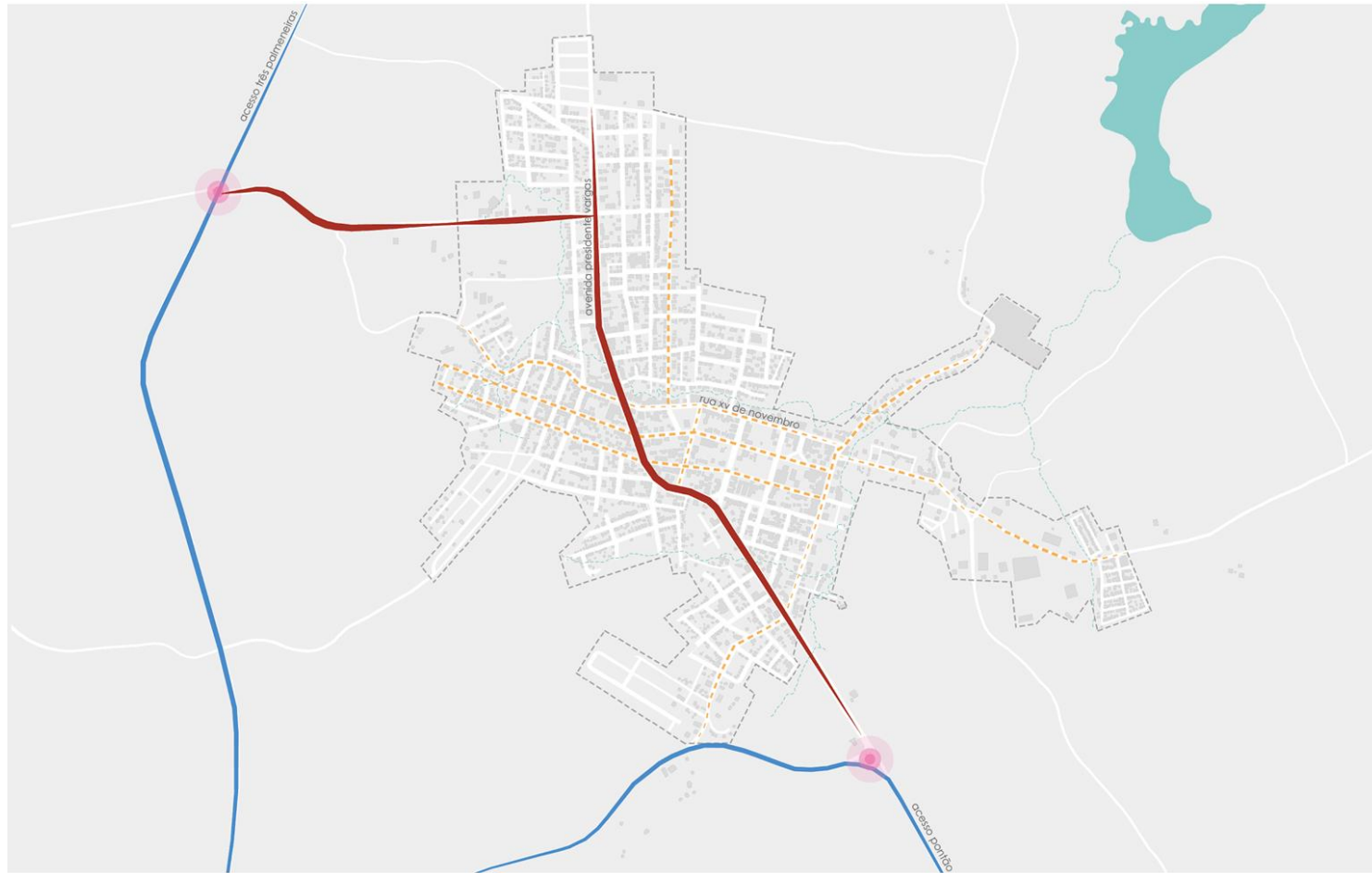
08 BAIRROS
28 COMUNIDADES

FUNDAÇÃO
23/12/1963

10.228
HABITANTES

ECONOMIA
AGRICULTURA

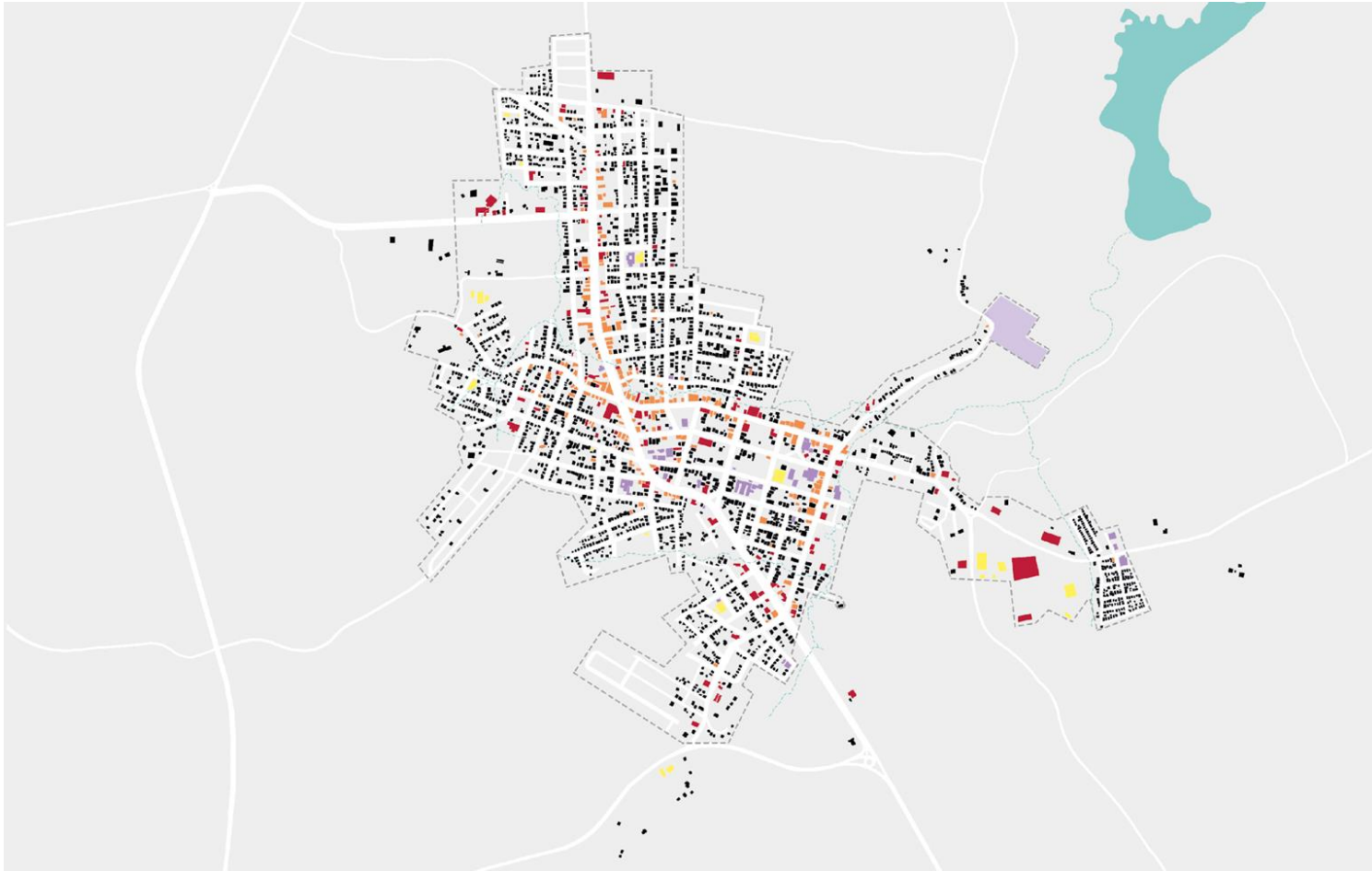
CONEXÕES E HIERARQUIA VIÁRIA



- - perímetro urbano
- - - arroio
- rodovia ERS324
- via arterial
- - - via coletora
- - - via local
- acesso (rótula)

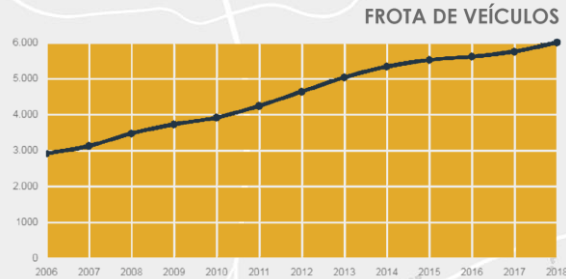
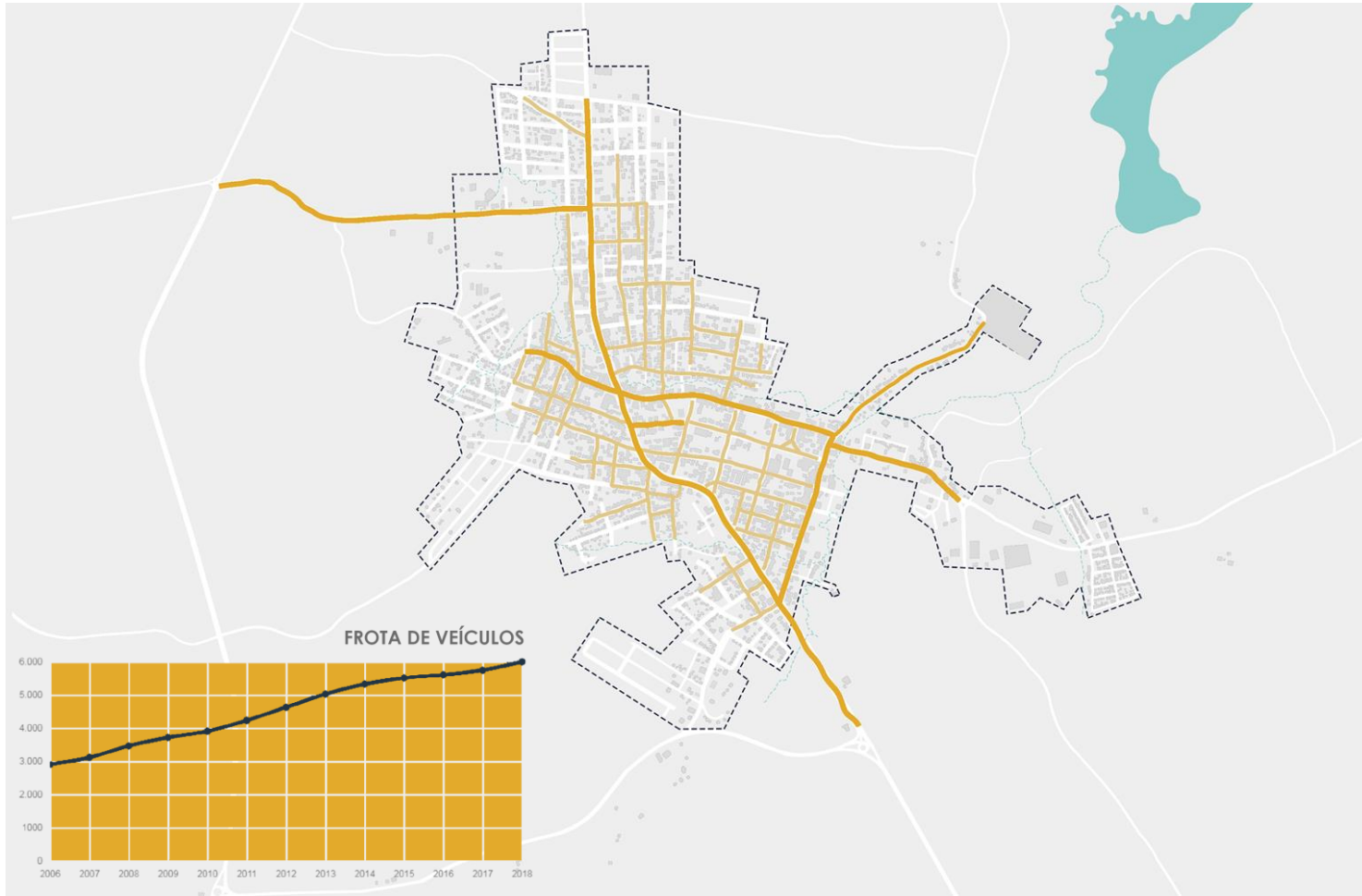
N
escala 1:5000

USOS DO SOLO



- - perímetro urbano
 - residencial
 - comercial
 - misto
 - lazer
 - institucional
- ↑
N
escala 1:5000

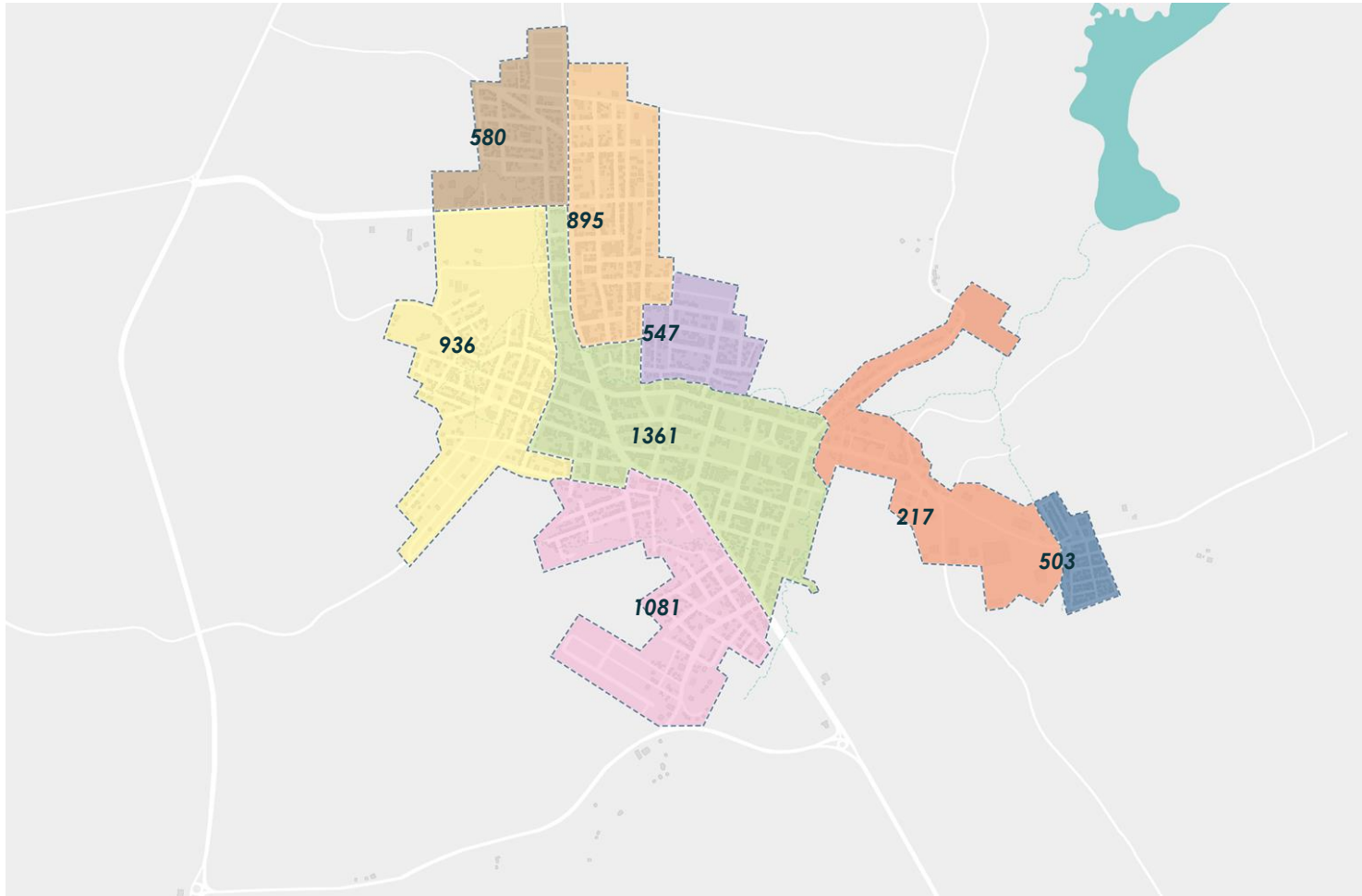
PAVIMENTAÇÃO DAS VIAS



- - perímetro urbano
- - - arroio
- asfalto
- paralelepípedo
- sem pavimentação

N
escala 1:5000

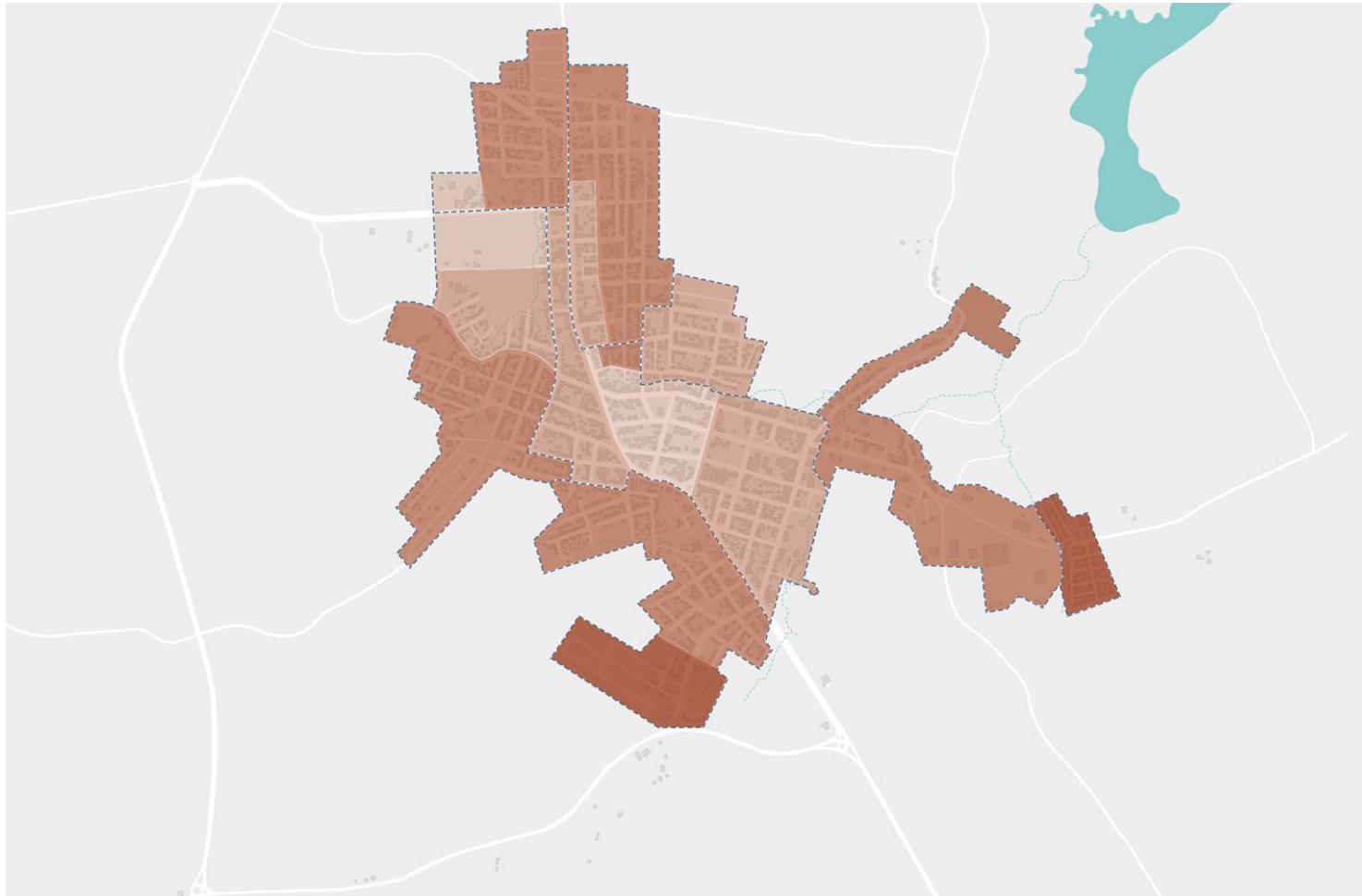
DENSIDADE POPULACIONAL



- perímetro urbano
- bairro santa bárbara
- bairro aparecida
- bairro kiri
- bairro centro
- bairro santa helena
- bairro ipiranga
- bairro são cristovão
- bairro vila esperança

N
escala 1:5000

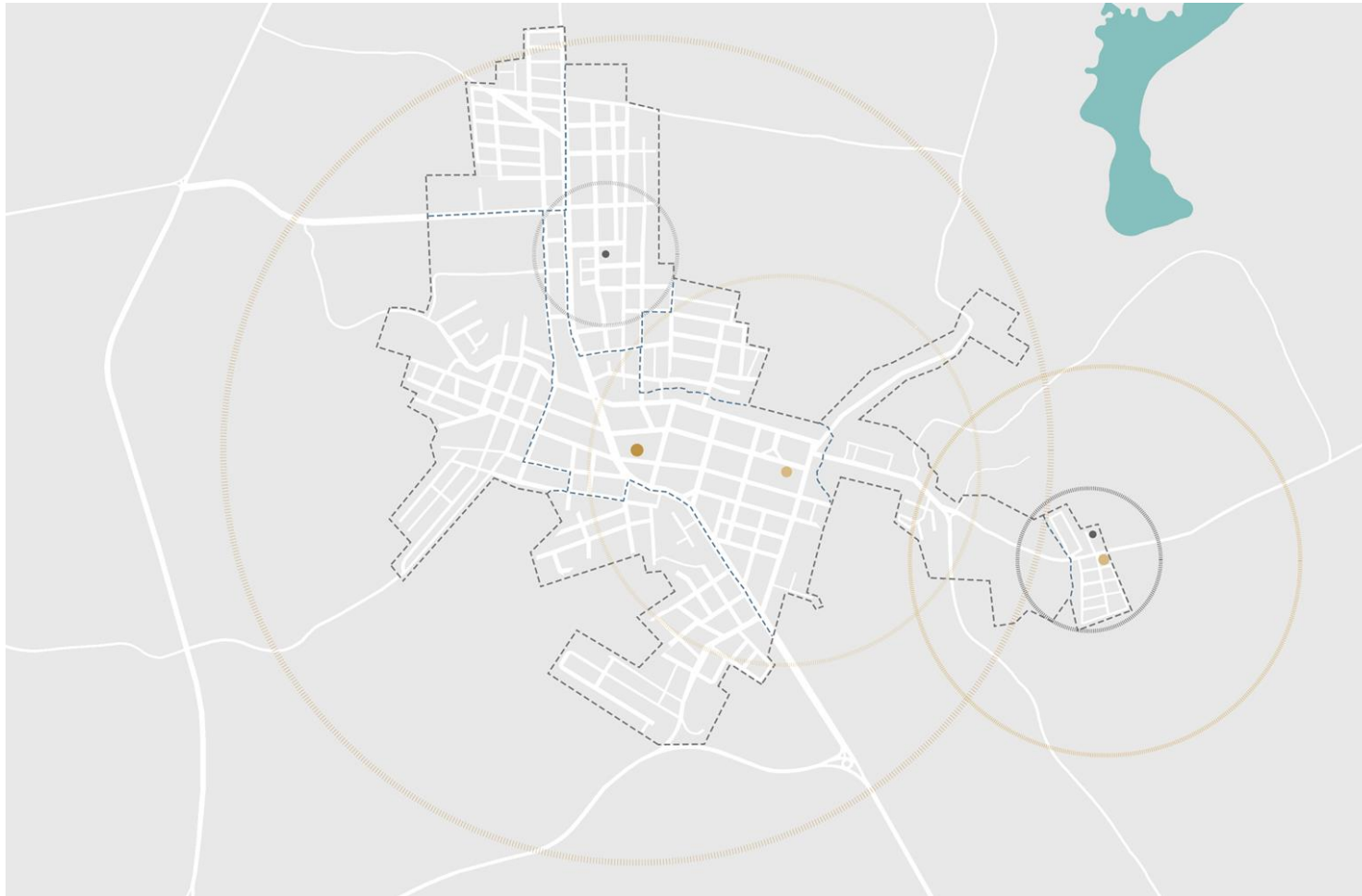
RENDIMENTO



- até R\$ 510,00
- R\$ 510,00 - 755,00
- R\$ 755,00 - 1020,00
- R\$ 1020,00 - 1750,00

↑
N
escala 1:5000

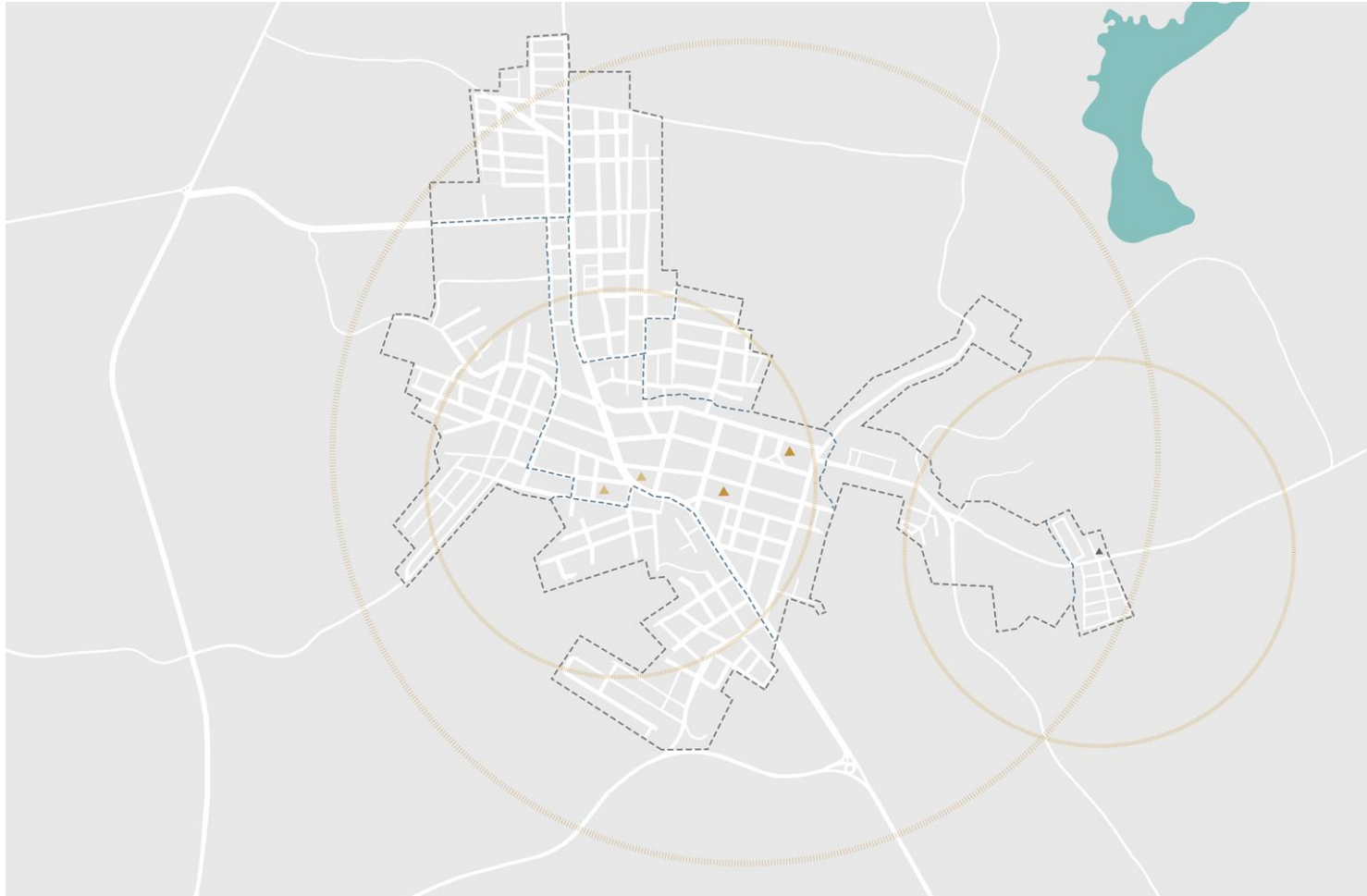
EQUIPAMENTOS EDUCACIONAIS



- escola ensino médio
- escola ensino fundamental
- creche
- raio de abrangência 1500m
- raio de abrangência 800m
- raio de abrangência 300m

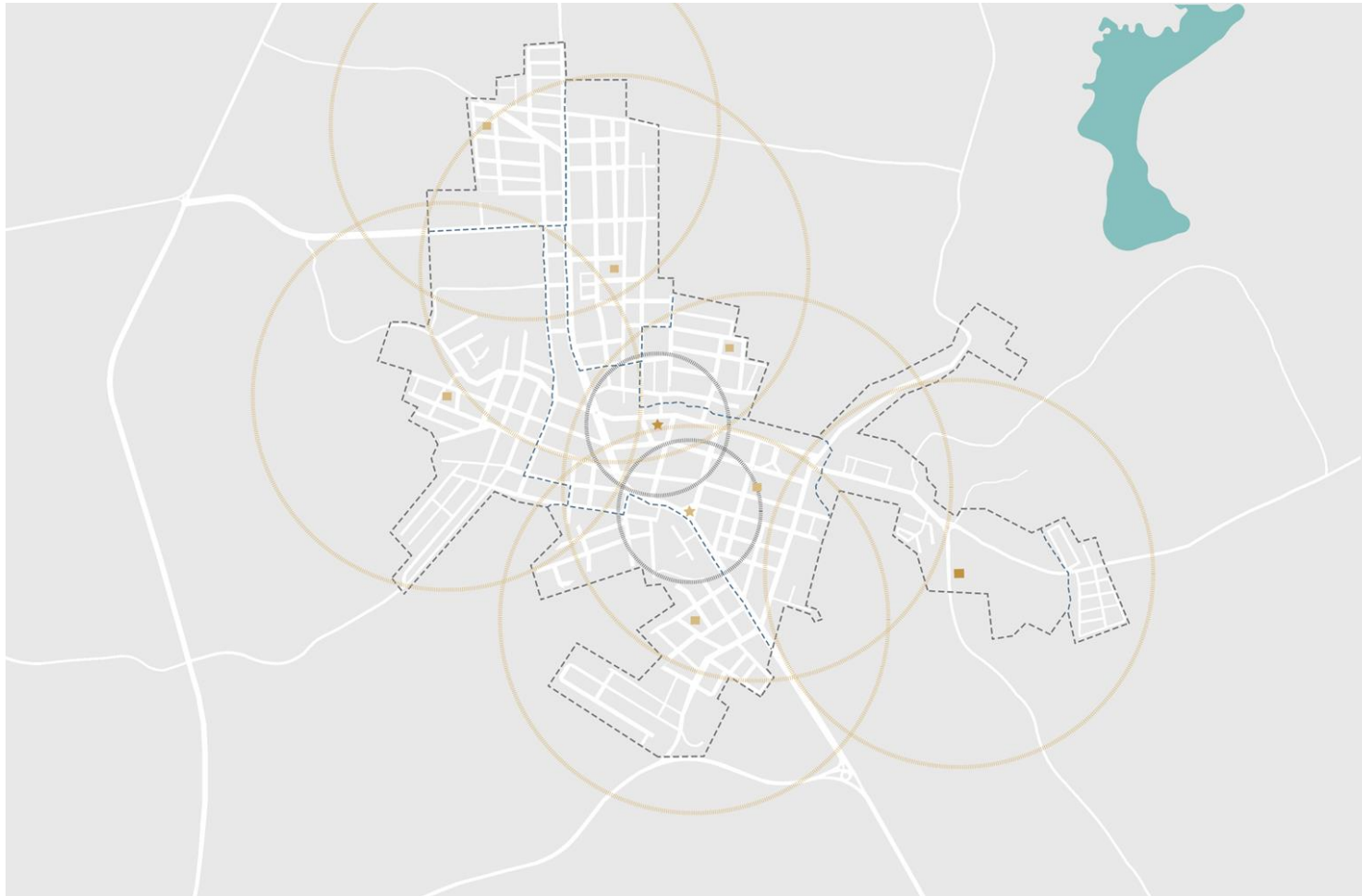
N
escala 1:5000

EQUIPAMENTOS DE SAÚDE



- ▲ hospital privado
 - ▲ centro de saúde
 - ▲ posto de saúde
 - raio de abrangência 1500m
 - raio de abrangência 800m
- N
escala 1:5000

EQUIPAMENTOS DE LAZER

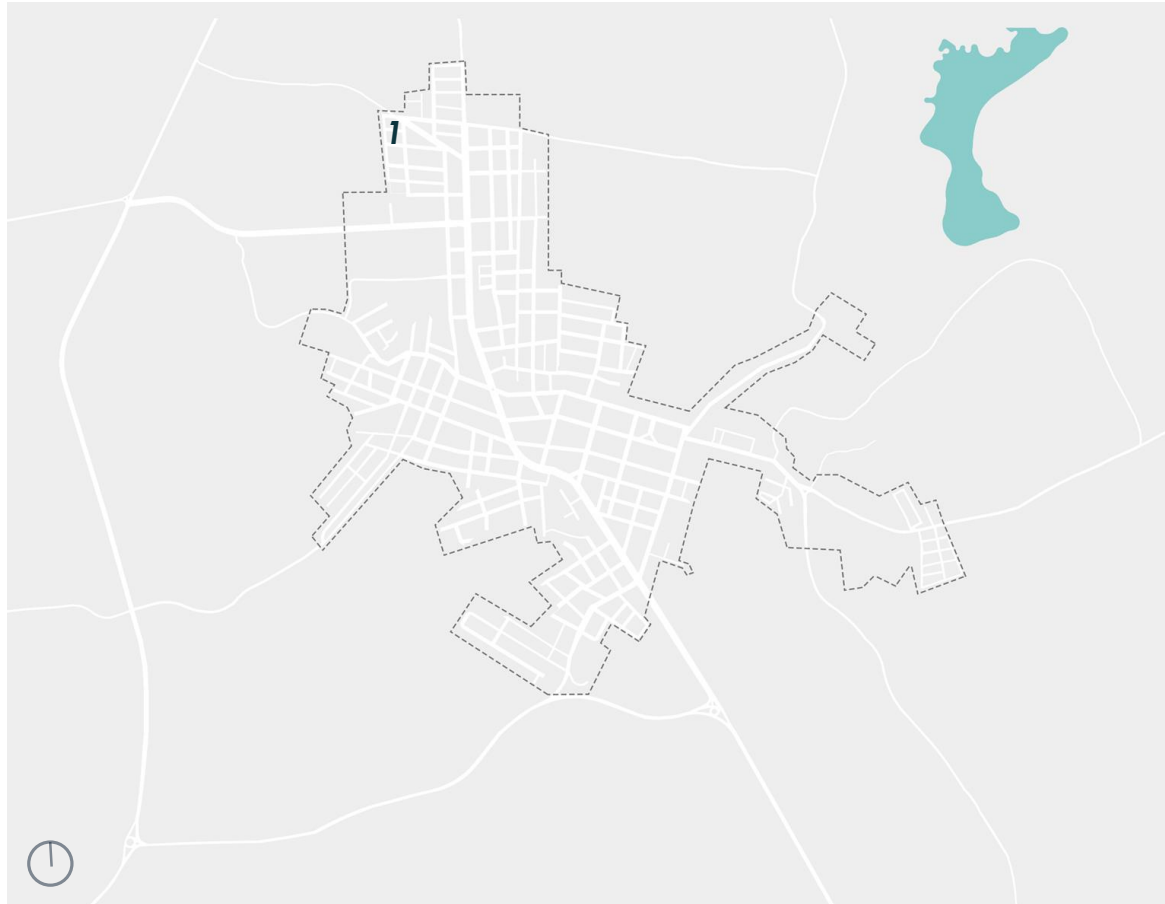


- ★ praça mosse missão
 - ★ praça camões
 - ginásio municipal
 - ginásio bairro
 - raio de abrangência 800m
 - raio de abrangência 300m
- N
escala 1:5000

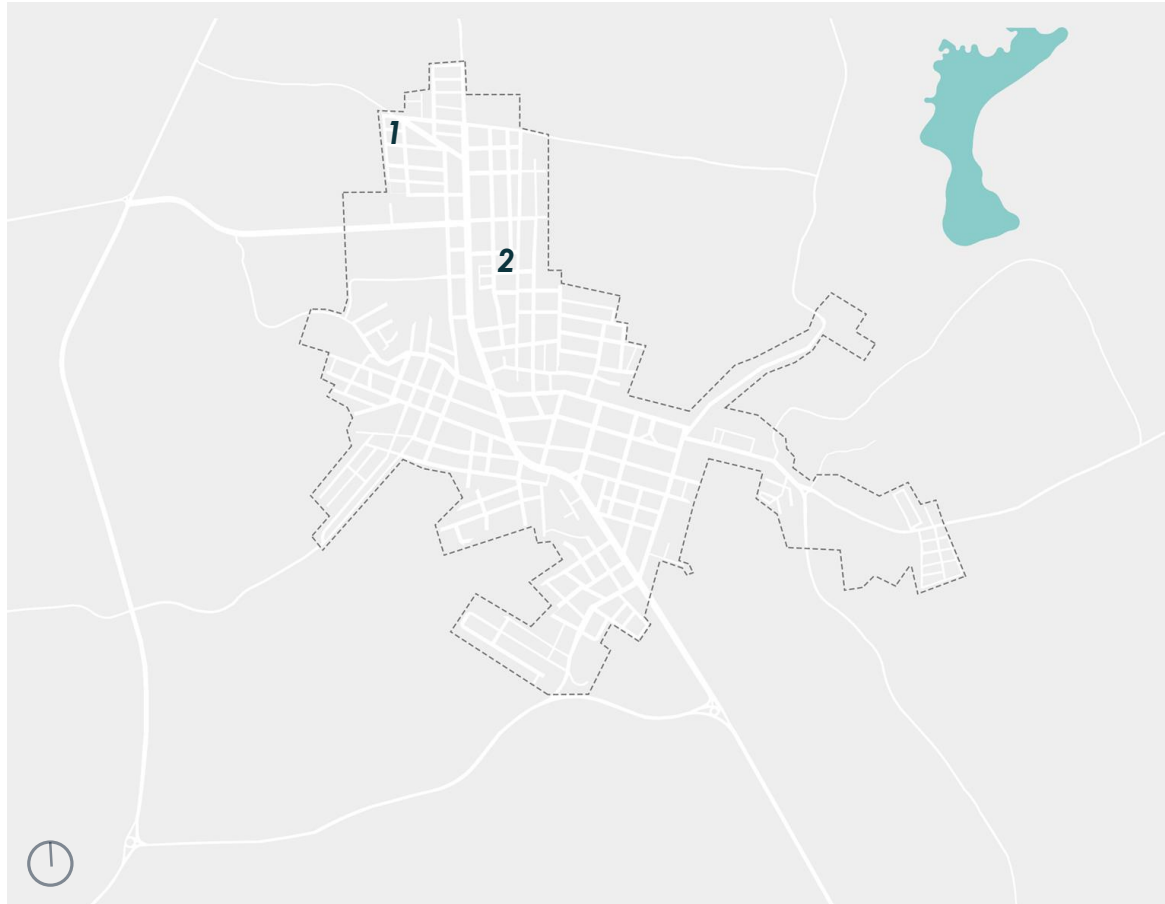
**FALTA DE
EQUIPAMENTOS
DE LAZER**

**EXCESSO DE
EQUIPAMENTOS
DE ESPORTE**

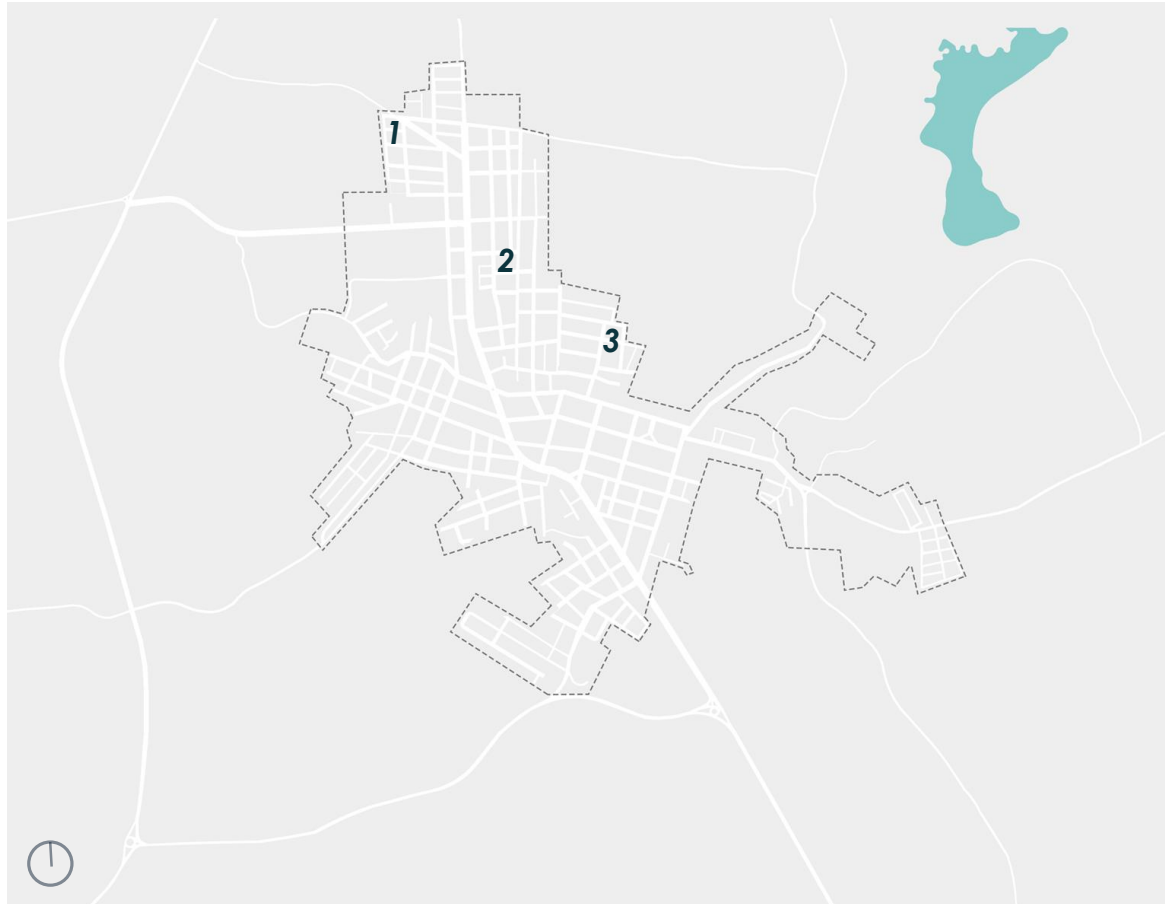
ÚNICOS ESPAÇOS
DE LAZER SÃO OS
GINÁSIOS



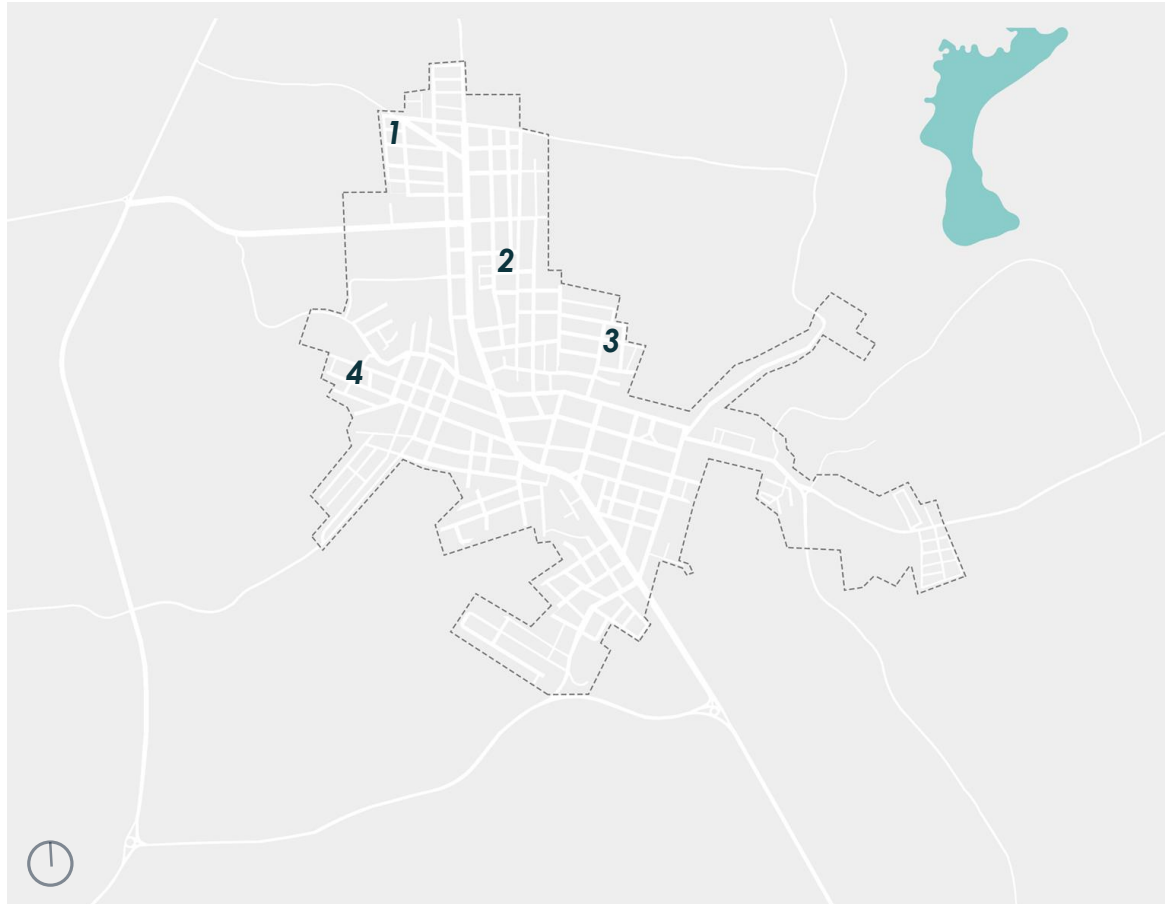
1. Quadra Santa Bárbara



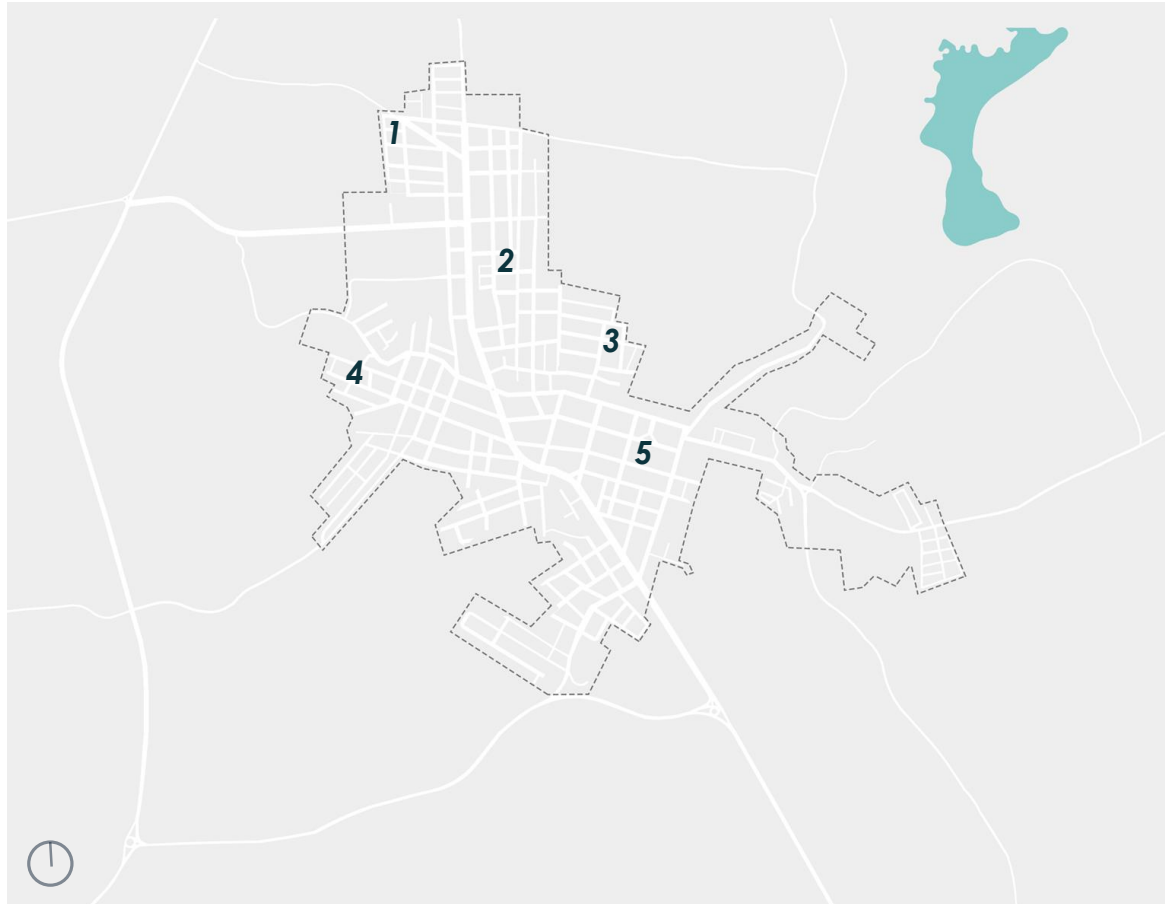
2. Ginásio Aparecida



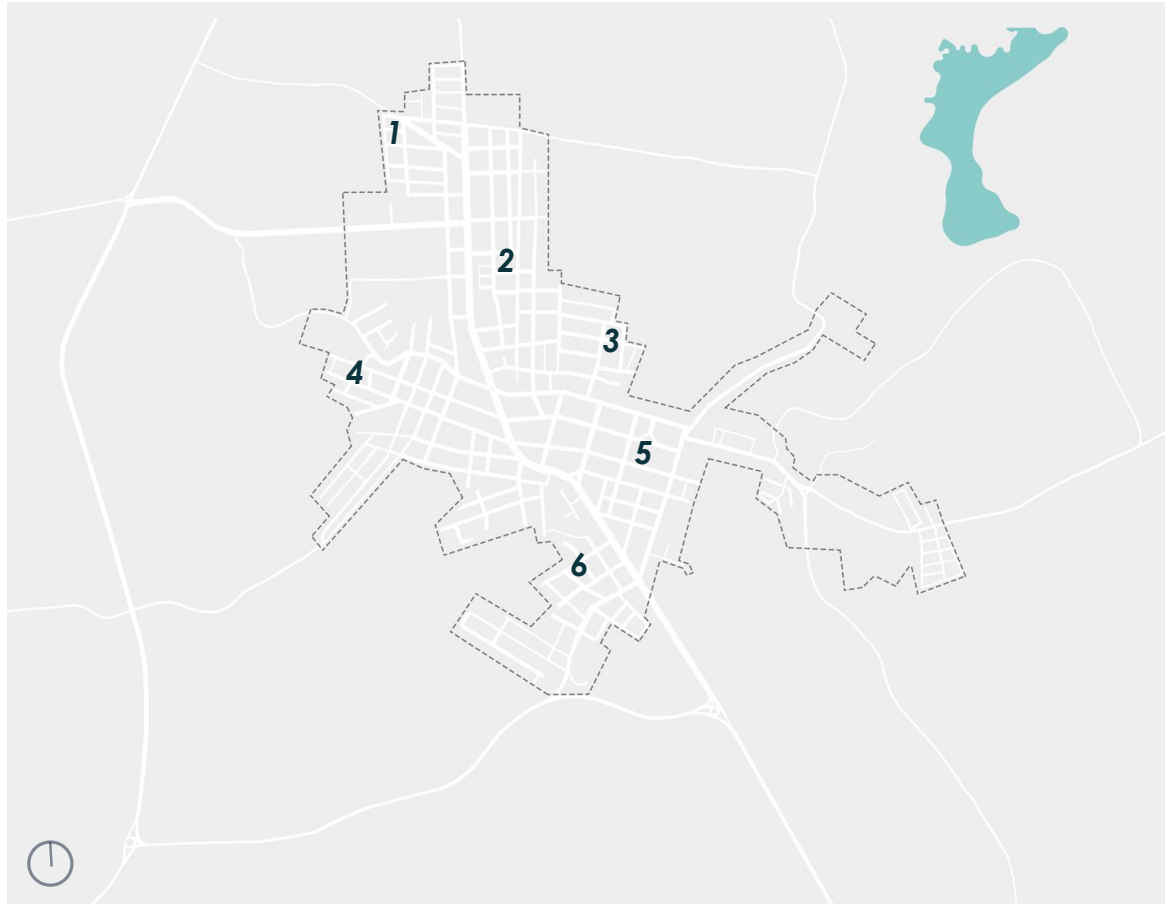
3. Ginásio Quiri



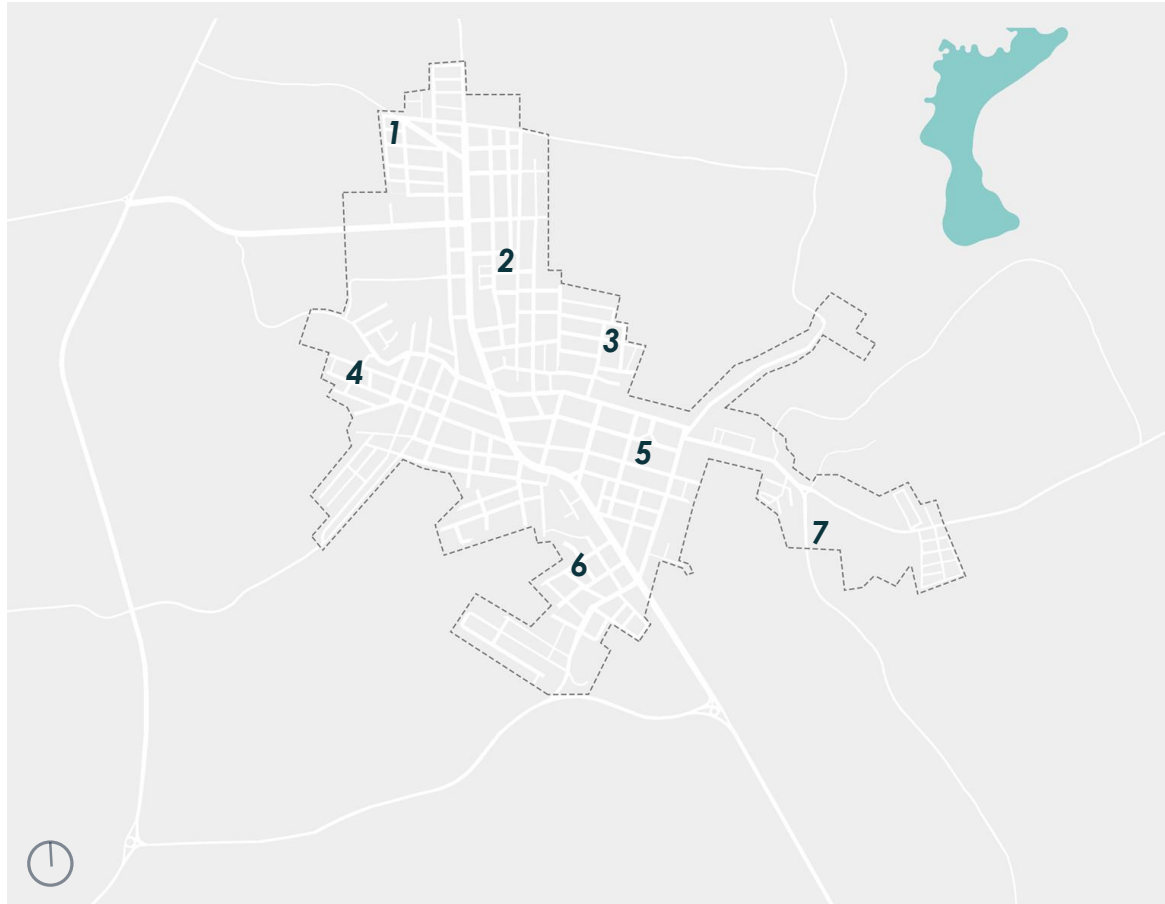
4. Ginásio Santa Helena



5. Ginásio Centro

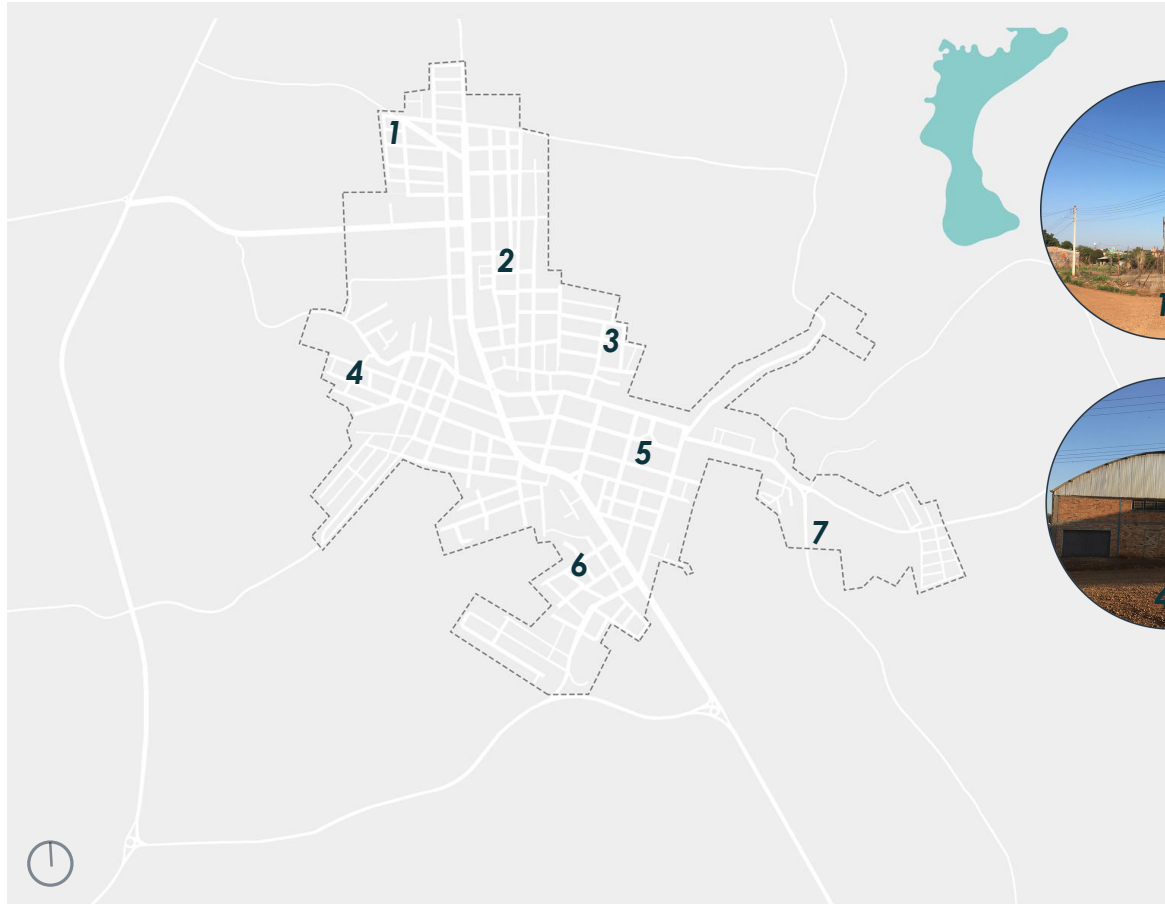


6. Ginásio Ipiranga



7. Ginásio São Cristóvão

PROBLEMÁTICA



**INSERÇÃO
DISPERSA**

**CONSTRUÇÃO SEM
CONTEXTO URBANO**

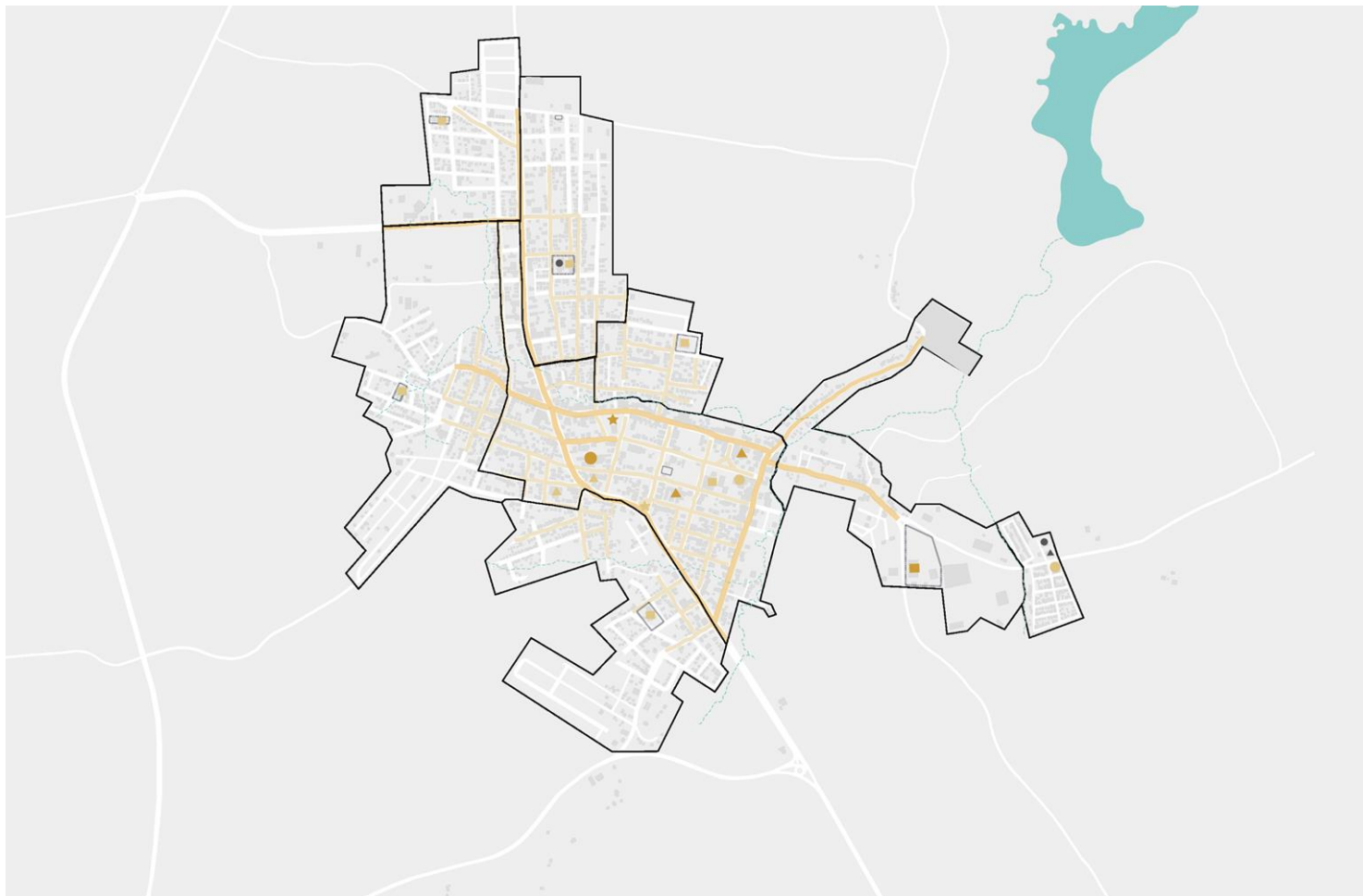
**CARÊNCIA DE
PLANEJAMENTO**

**ORGANIZAÇÃO
ESPACIAL**

**PROJETO
ARQUITETÔNICO**

DIAGNÓSTICOS DOS BAIRROS

DIAGNÓSTICOS DOS BAIRROS



- perímetro urbano
 - - - arroio
 - ★ praça mosse missão
 - ★ praça camões
 - ginásio municipal
 - ginásio bairro
 - asfalto
 - paralelepípedo
 - sem pavimentação
 - terrenos públicos
- ↑ N
escala 1:5000

DIAGNÓSTICOS DOS BAIRROS

SANTA BÁRBARA

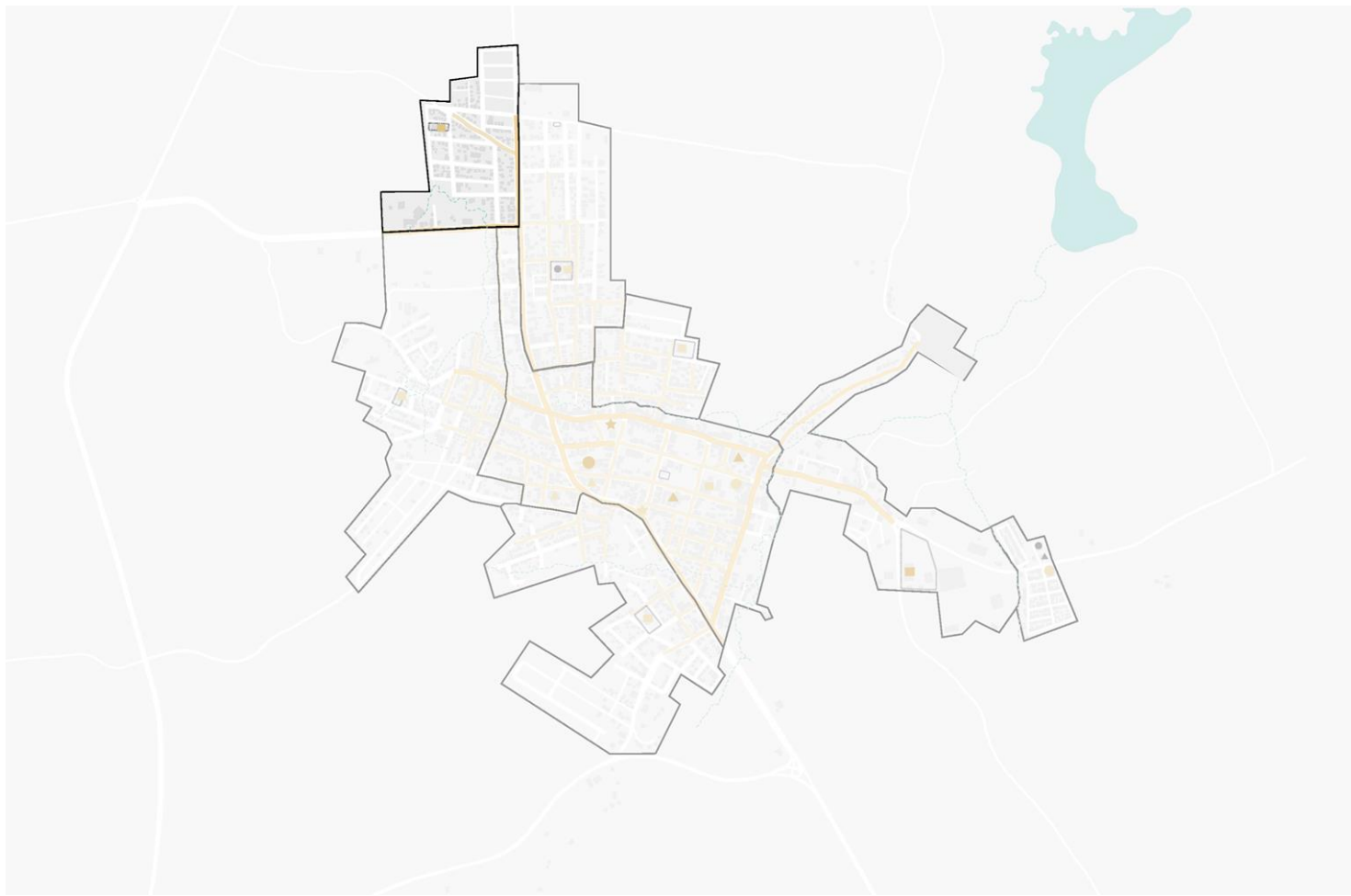
bairro vulnerável

malha ortogonal

sem pavimentação

equipamento em desuso

crianças



- perímetro urbano
- - - arroio
- ★ praça mosse missão
- ★ praça camões
- ginásio municipal
- ginásio bairro
- asfalto
- paralelepípedo
- sem pavimentação
- terrenos públicos
- ↑ N
- escala 1:5000

DIAGNÓSTICOS DOS BAIRROS



● equipamento santa bárbara



vista esquina ruas loretta com padre romanó



rua loretta



acesso ao equipamento



□ lote público



quadra



terreno entra quadra e edificação inutilizado



área com potencial de intervenção

DIAGNÓSTICOS DOS BAIRROS

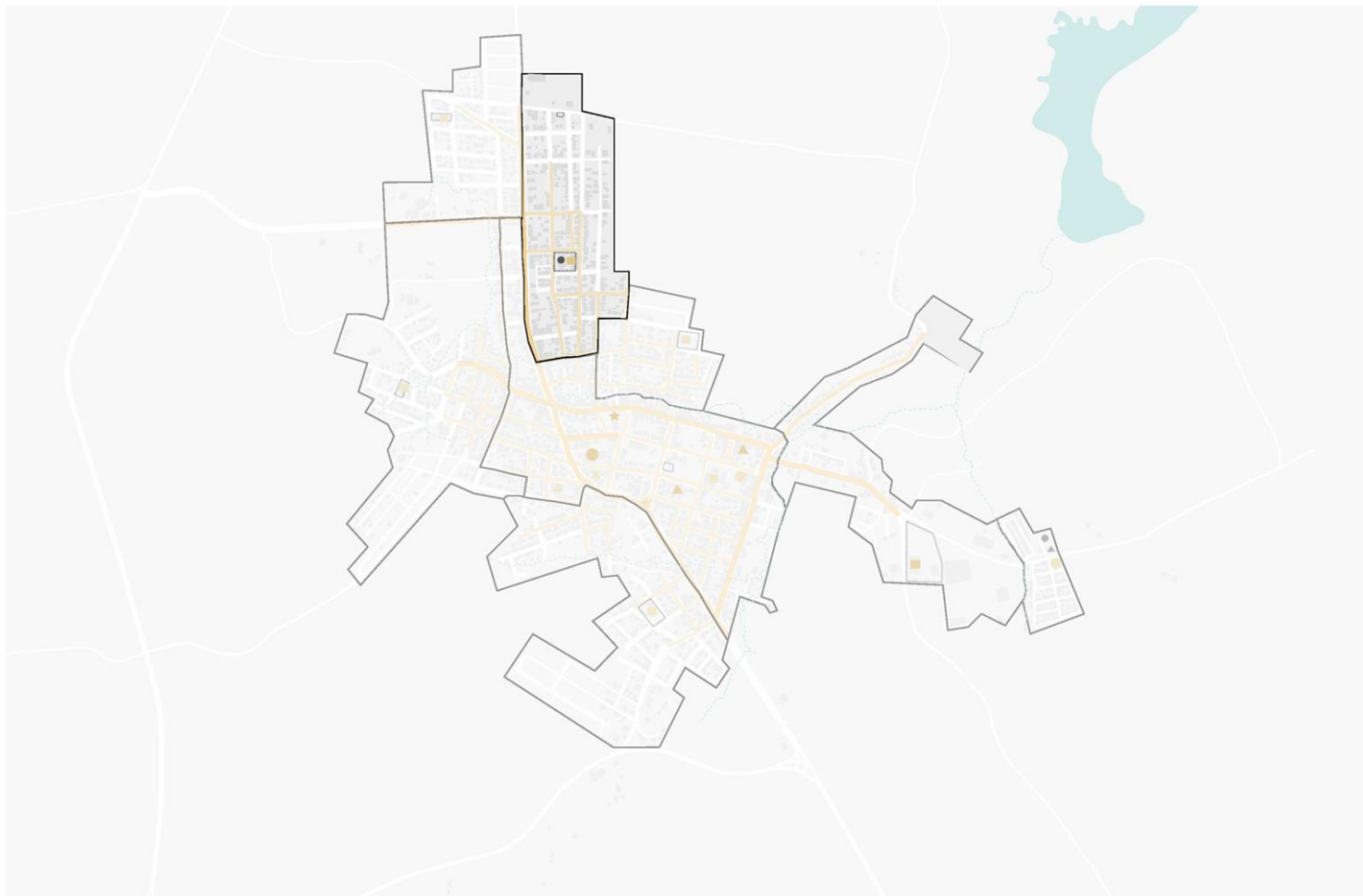
APARECIDA

bairro com jovens e idosos

malha ortogonal

ruas pavimentadas

ginásio em uso



- - perímetro urbano
- - - arroio
- ★ praça mosse missão
- ★ praça camões
- ginásio municipal
- ginásio bairro
- asfalto
- paralelepípedo sem pavimentação
- terrenos públicos
- N escala 1:5000

DIAGNÓSTICOS DOS BAIRROS



● equipamento aparecida



edificação utilizada para missas e reuniões



acesso lateral a edificação



conexão com a creche Vó Elmira



rua são cristovão

rua tamandaré

rua alberto pasqualini

rua 24 de agosto

■ lote público



acesso ao ginásio



ginásio recebeu reformas recentemente



fundo do lote para a rua são cristovão

DIAGNÓSTICOS DOS BAIRROS

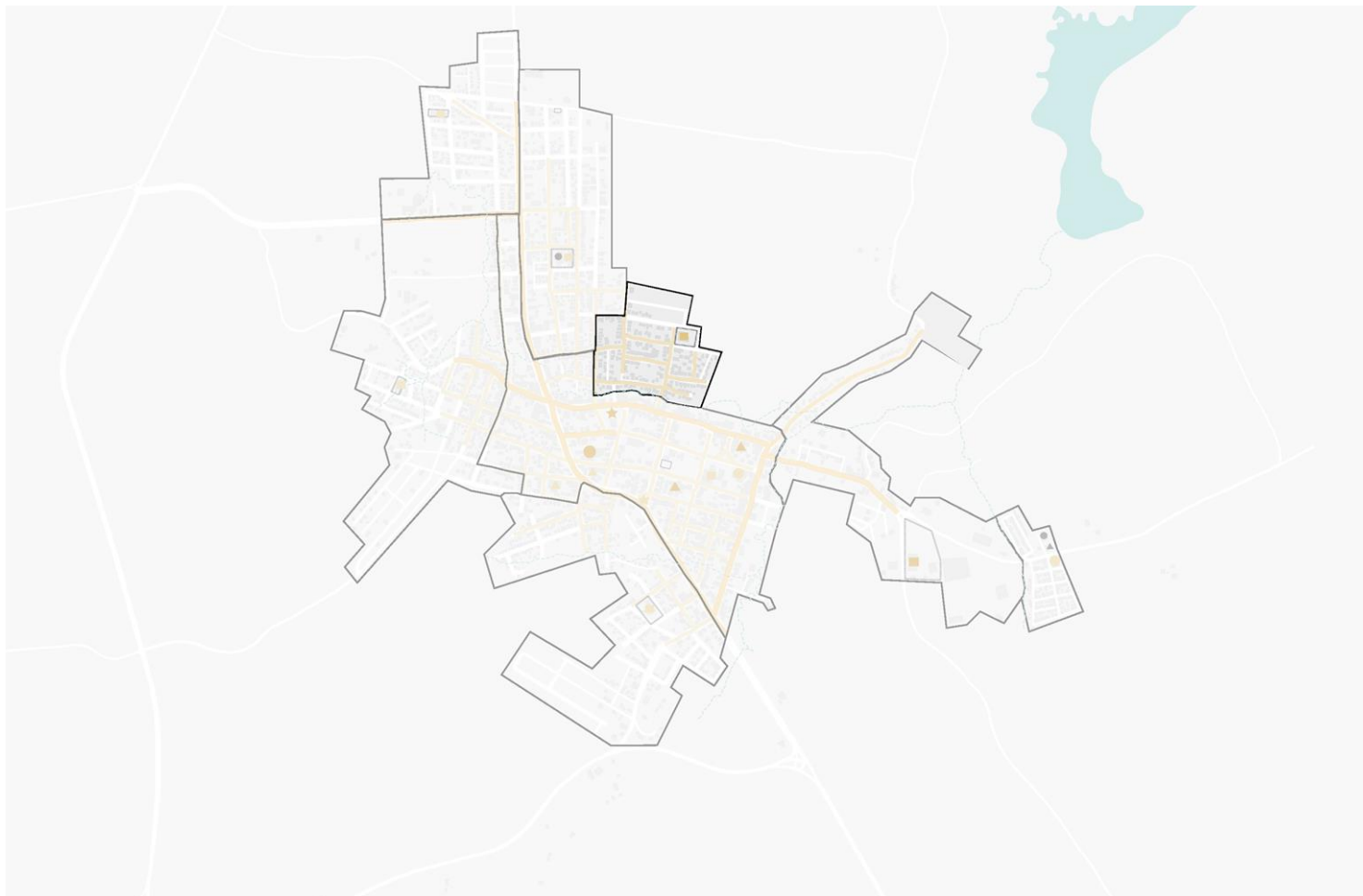
QUIRI

bairro menor dimensão

alto poder aquisitivo

fácil acesso

equipamento utilizado



- - perímetro urbano
- - - arroio
- ★ praça mosse missão
- ★ praça camões
- ginásio municipal
- ginásio bairro
- asfalto
- paralelepípedo
sem pavimentação
- terrenos públicos
- N
escala 1:5000

DIAGNÓSTICOS DOS BAIRROS



● equipamento quiri



ipamento possui área arborizada



lateral do ginásio arborizado



fundo de lote com área para churrasqueira



rua ângelo argentina

rua érico veríssimo

rua hugo leonardi

■ lote público



estrutura inacabada



cobertura para gruta



gruta utilizada para eventos religiosos

DIAGNÓSTICOS DOS BAIRROS

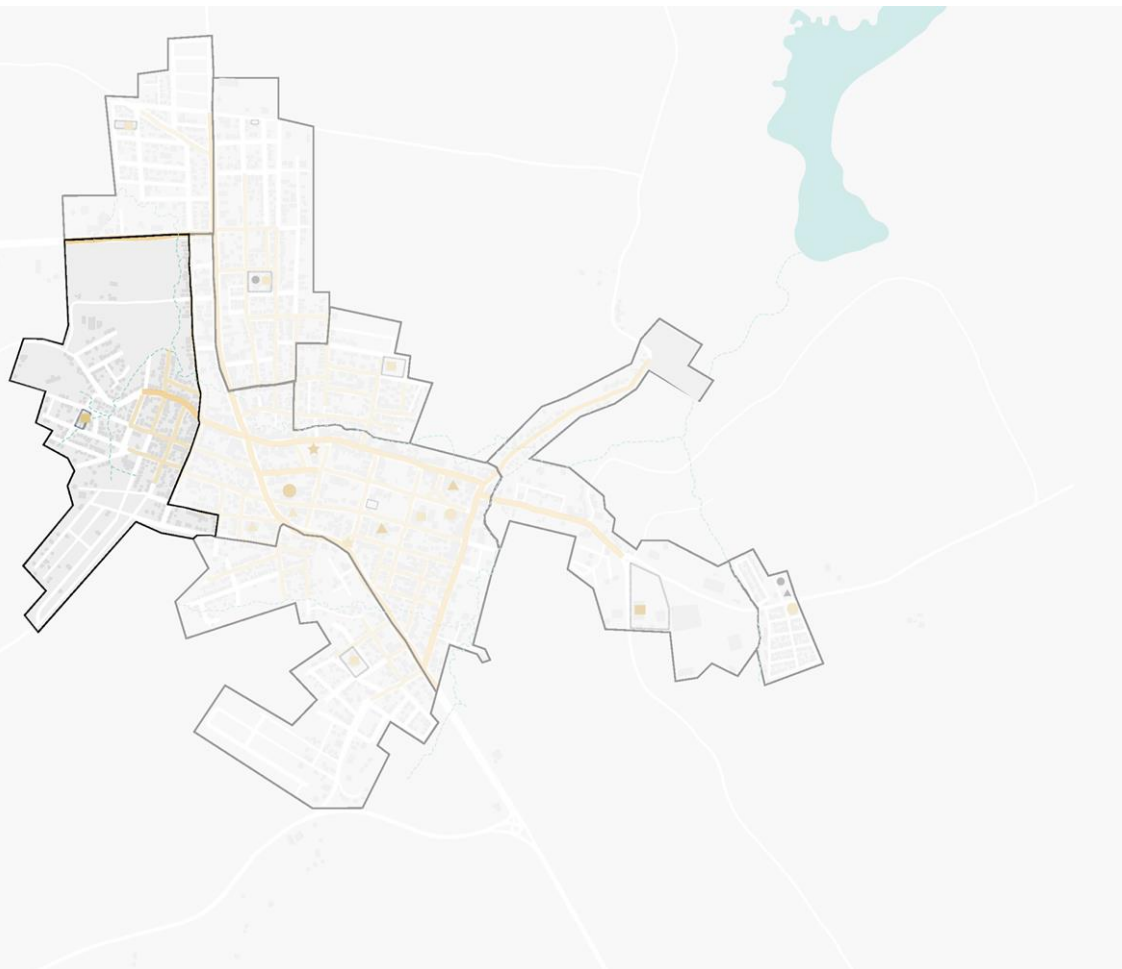
SANTA HELENA

bairro populoso

ruas pouco pavimentadas

fácil acesso

equipamento em desuso



- - perímetro urbano
- - - arroio
- ★ praça mosse míssio
- ★ praça camões
- ginásio municipal
- ginásio bairro
- asfalto
- paralelepípedo sem pavimentação
- terrenos públicos
- N
- escala 1:5000

DIAGNÓSTICOS DOS BAIRROS



● equipamento santa helena acesso ao equipamento



acesso ao equipamento



aglomeração de construções



salão para eventos religiosos e reuniões



□ lote público



vista rua josé arsego



fundos do lote com área para churrasqueiras



edificações em estado precário

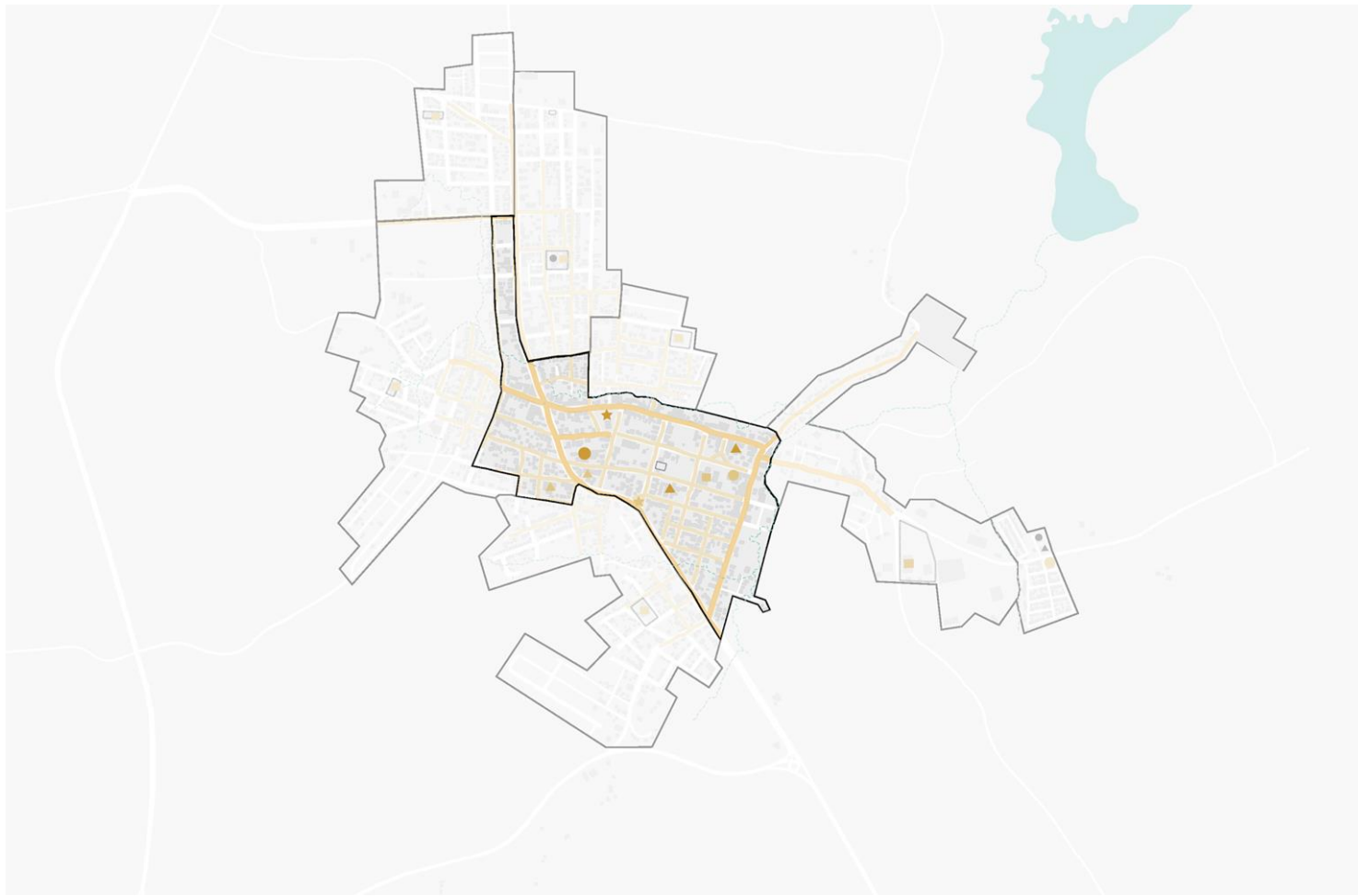
DIAGNÓSTICOS DOS BAIRROS

CENTRO

bairro mais equipado

ruas pavimentadas

*serviços comerciais
educacionais
lazer*



- - perímetro urbano
- - arroio
- ★ praça mosse missão
- ★ praça camões
- ginásio municipal
- ginásio bairro
- asfalto
- paralelepípedo
sem pavimentação
- terrenos públicos
- N
escala 1:5000

DIAGNÓSTICOS DOS BAIRROS



acesso principal ginásio centro



acesso secundário (saída de emergência)



largo da pátria



□ lote público



praça camões



interior da praça com poucos mobiliários



espaço sem uso definido

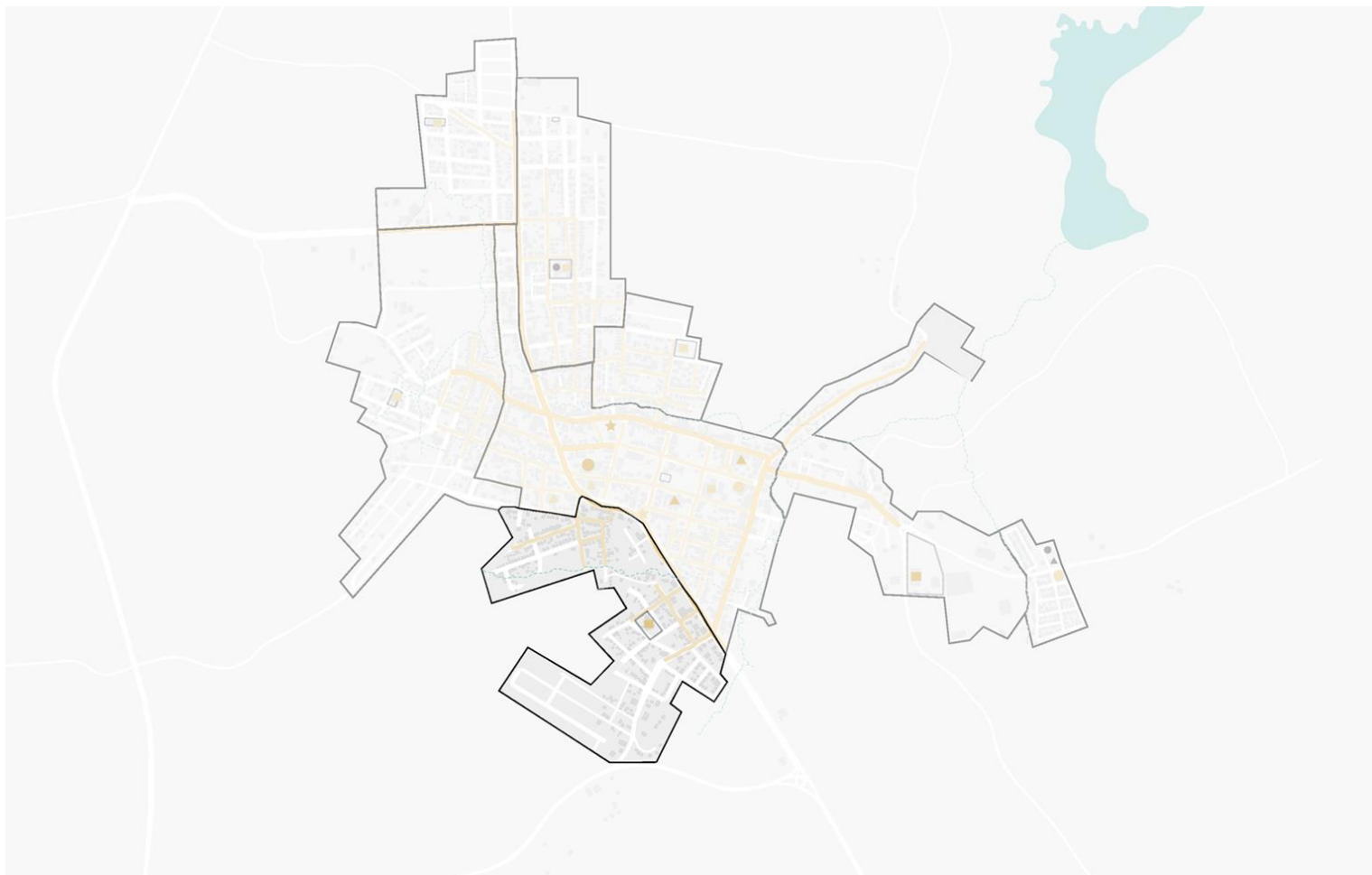
DIAGNÓSTICOS DOS BAIRROS

IPIRANGA

bairro residencial

cresceu em território

pouco urbanizado



- - perímetro urbano
- - - - arroio
- ★ praça mosse missão
- ★ praça camões
- ginásio municipal
- ginásio bairro
- asfalto
- paralelepípedo sem pavimentação
- terrenos públicos
- N
- escala 1:5000

DIAGNÓSTICOS DOS BAIRROS



● equipamento ipiranga



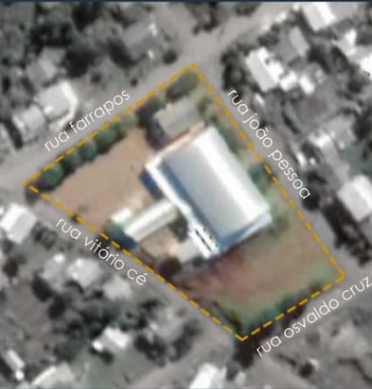
capela do bairro



ginásio e área de churrascarias



visão geral do equipamento



□ lote público



esquina da rua farrapos com a rua vitória cé



área externa do ginásio



academia comunitária

DIAGNÓSTICOS DOS BAIRROS

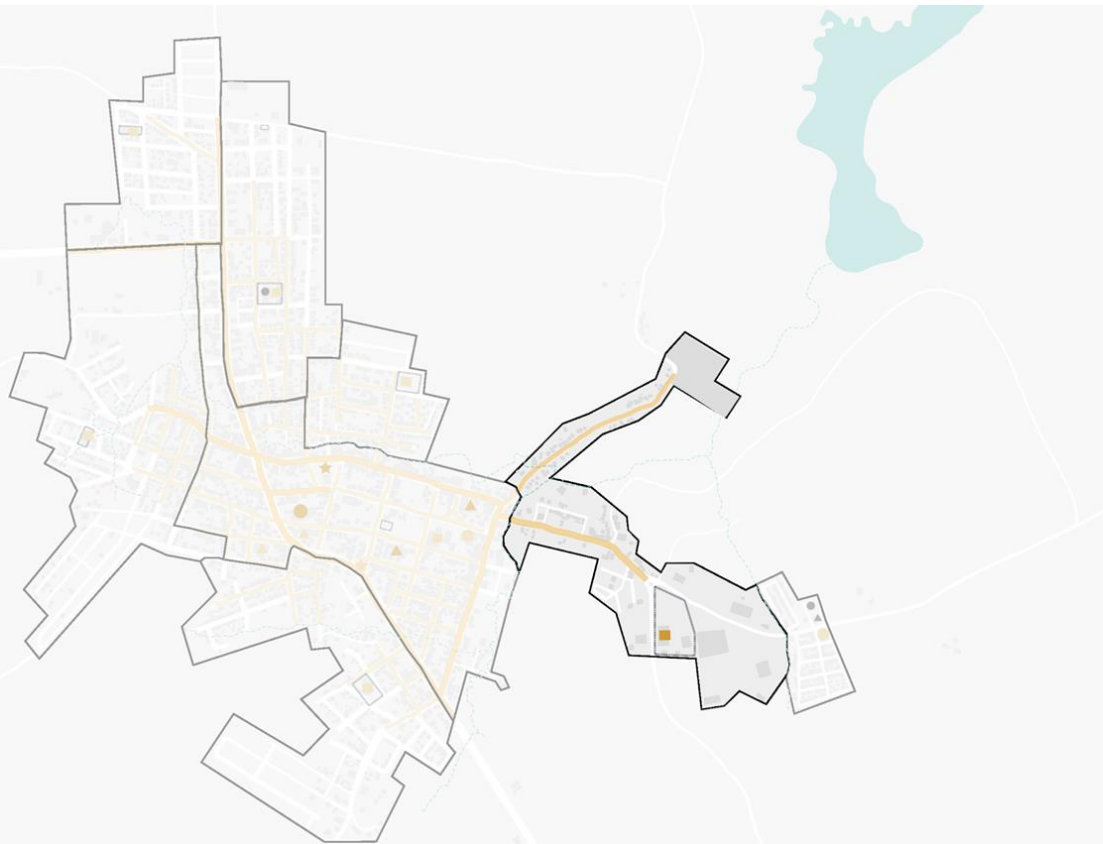
SÃO CRISTÓVÃO

menor bairro

malha desconexa

pouco urbanizado

conexão com áreas verdes



- perímetro urbano
- - - arroio
- ★ praça mosse missão
- ★ praça camões
- ginásio municipal
- ginásio bairro
- asfalto
- paralelepípedo sem pavimentação
- terrenos públicos
- N
- escala 1:5000

DIAGNÓSTICOS DOS BAIRROS



● equipamento são cristovão



vista da rua dos desportos



acesso principal



espaço coberto utilizado para eventos



□ lote público



espaco sem uso



área com potencial para parque urbano



ginásio utilizado para feira

DIAGNÓSTICOS DOS BAIRROS

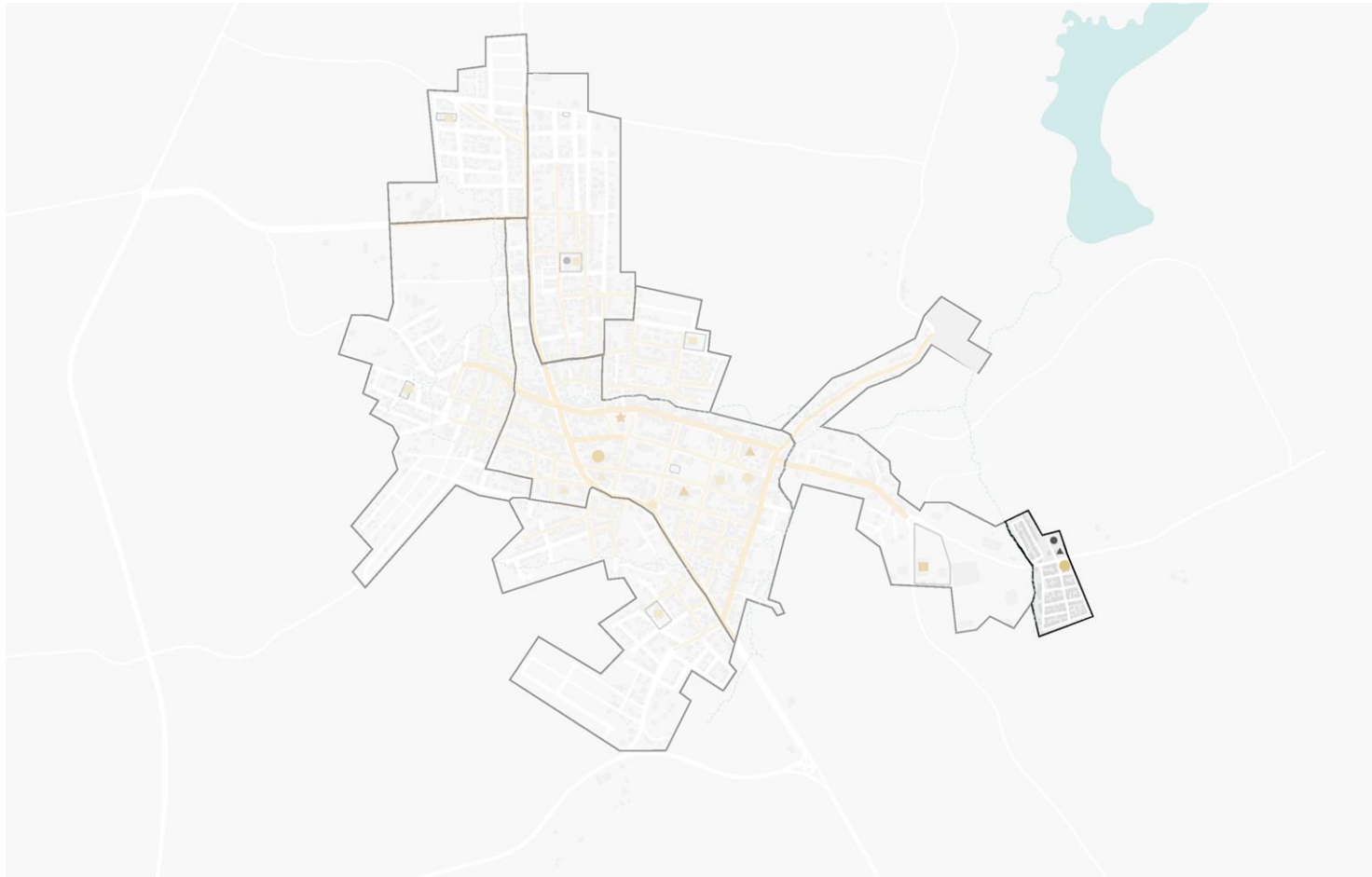
VILA ESPERANÇA

menor poder aquisitivo

*mais equipado
escola fundamental
creche
ubs*

ruas sem pavimentação

bairro distante do centro



- perímetro urbano
- - - arroyo
- ★ praça mosse missão
- ★ praça camões
- ginásio municipal
- ginásio bairro
- asfalto
- paralelepípedo
sem pavimentação
- terrenos públicos
- N escala 1:5000

DIAGNÓSTICOS DOS BAIRROS



● equipamentos vila esperança



acesso ao bairro



rua argemiro rodrigues



rua emília rodrigues



lote público



ubs e creche arco iris



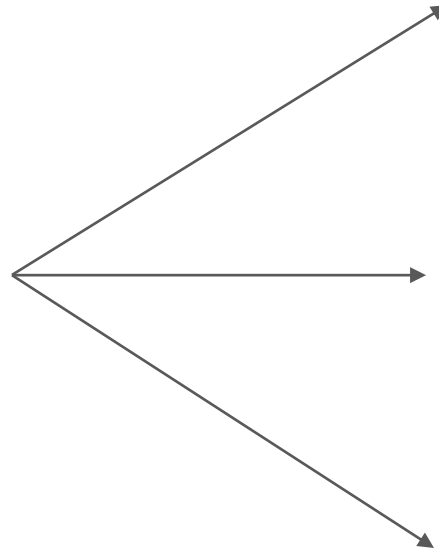
acesso ao novo loteamento



ginásio escola alderí fachí

**QUALIFICAR A VIDA NA CIDADE
ATRAVÉS DA MELHORIA DOS
ESPAÇOS PÚBLICOS EXISTENTES**

REDE CONECTORA
DE ESPAÇOS PÚBLICOS E DE LAZER
PARA **RONDA ALTA**



**DIRETRIZES PARA OS
ESPAÇOS PÚBLICOS**

MANUAL DE PROJETO

PERCURSOS CONECTORES

DIVERTIR



SOCIALIZAR



BRINCAR

DIRETRIZES GERAIS



CRIAÇÃO DE NOVOS EQUIPAMENTOS PARA A COMUNIDADE UTILIZANDO AS PRÉ-EXISTÊNCIAS



PRIORIZAR O USO DE VEGETAÇÃO NATIVA, DE PEQUENO, MÉDIO E GRANDE PORTE



QUALIFICAR A INSERÇÃO URBANA DOS EQUIPAMENTOS



PREFERIR MATERIAIS ECONÔMICOS E DE FÁCIL ACESSO



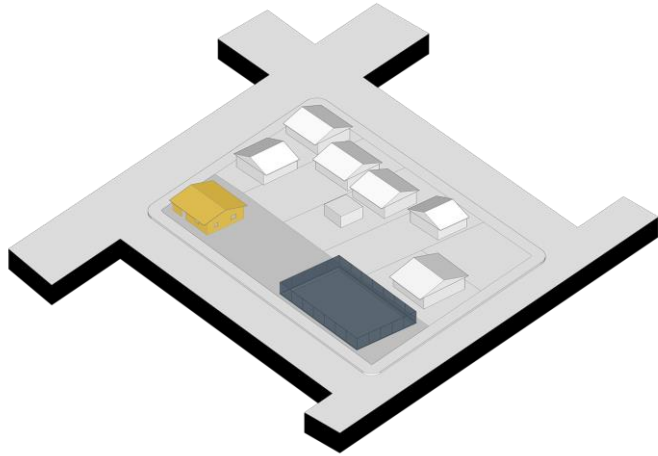
REDESENHO DAS VIAS, FORTALECENDO A CONEXÃO COM A AVENIDA PRINCIPAL E OS DEMAIS EQUIPAMENTOS



ESPAÇOS DE CONTEMPLAÇÃO, ESPAÇOS ARBORIZADOS E ESPAÇOS DE APOIO DEVERÃO CONSTAR EM TODO EQUIPAMENTO PÚBLICO

TEMÁTICAS

- ▶ PRAÇA INFANTIL
- ▶ CENTRO DO IDOSO
- ▶ CENTRO DE EVENTOS
- ▶ CENTRO ECUMÊNICO
- ▶ CENTRO ESPORTIVO
- ▶ PISCINA PÚBLICA
- ▶ ESPAÇO CULTURAL



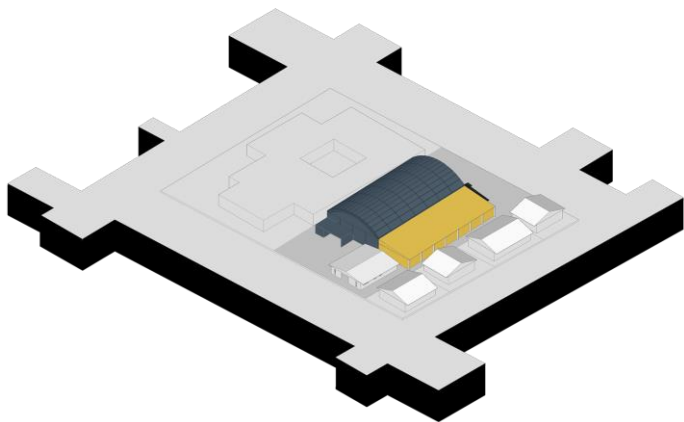
SANTA BÁRBARA



ESTAR RECREATIVO

BRINQUEDOTECA

NÚCLEO BÁSICO



APARECIDA

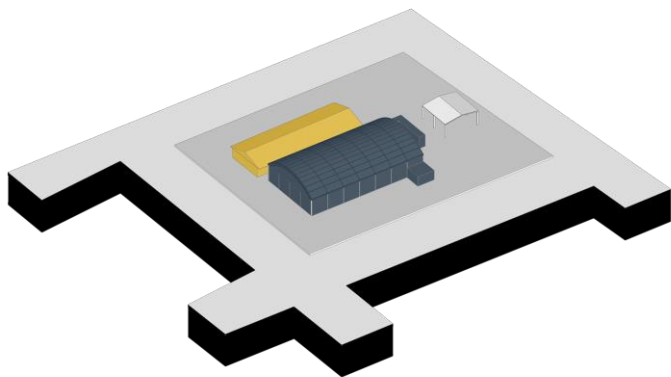


CANCHA DE BOCHA

ESPAÇO
APRENDIZADO

ACADEMIA

NÚCLEO BÁSICO



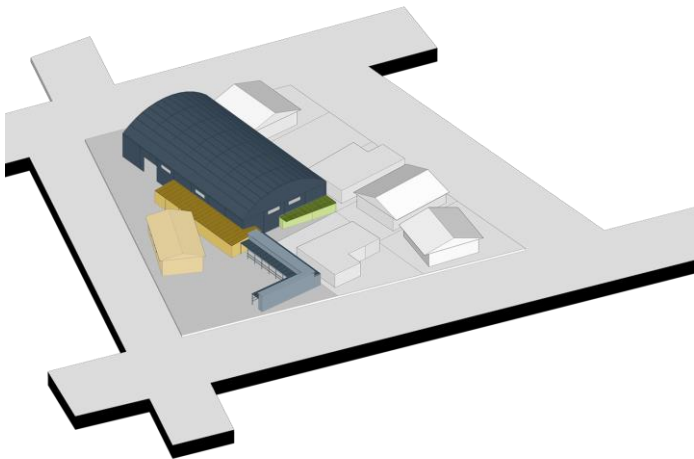
QUIRI



AUDITÓRIO

SALÃO DE FESTAS

NÚCLEO BÁSICO



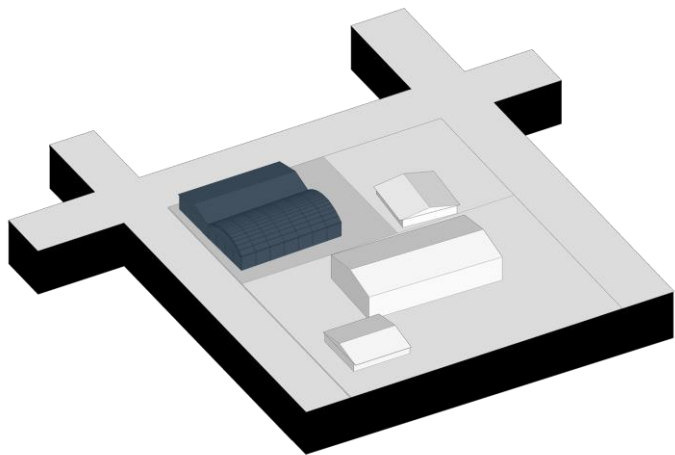
SANTA HELENA



PISCINA

**ESPAÇO DO
CHURRASCO**

NÚCLEO BÁSICO



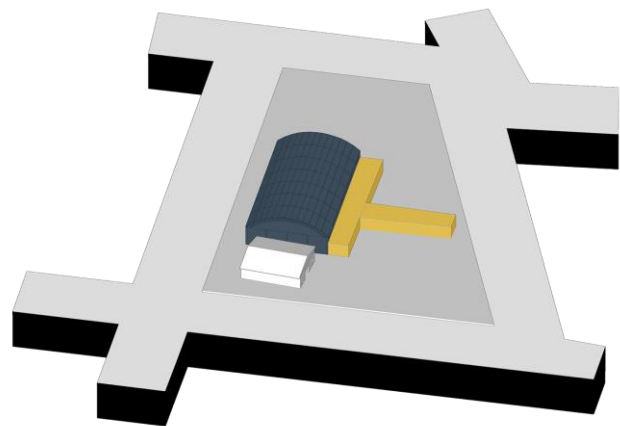
CENTRO



EVENTOS
RELIGIOSOS

CAPELA
MORTUÁRIA

NÚCLEO BÁSICO



IPIRANGA

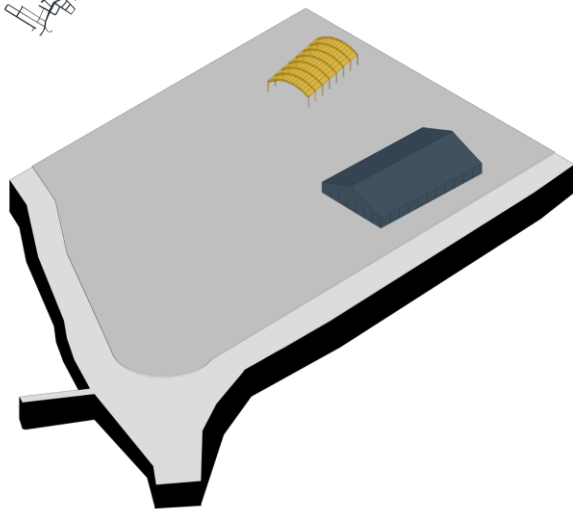


QUADRA
POLIESPORTIVA

PISTA DE CORRIDA

PISTA DE SKATE

NÚCLEO BÁSICO



S.CRISTÓVÃO + VILA



**FEIRAS DE
PRODUÇÃO LOCAL**

CINEMA E TEATRO

NÚCLEO BÁSICO

SÍNTESE DO PROGRAMA

SANTA
BÁRBARA
INFANTIL



APARECIDA
IDOSO



QUIRI
EVENTOS



SANTA
HELENA
PISCINA



CENTRO
RELIGIOSO



S. CRISTÓVÃO
+ VILA
CULTURAL

IPIRANGA
ESPORTIVO



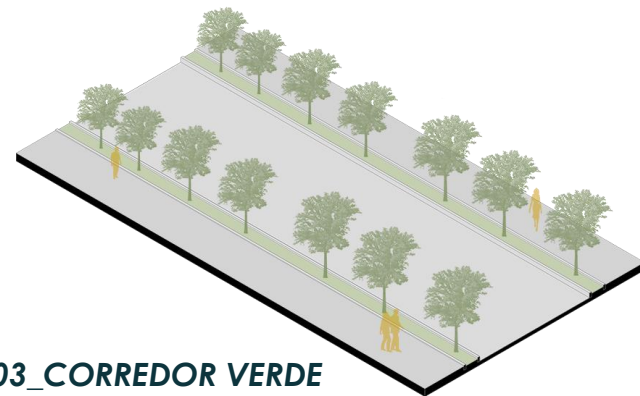
***PERCURSO
CONECTOR***



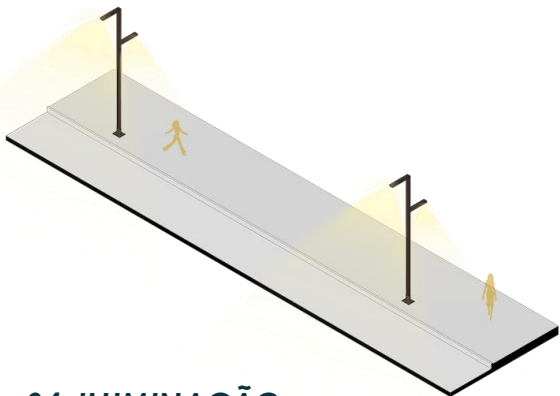
01_MOBILIÁRIO BÁSICO



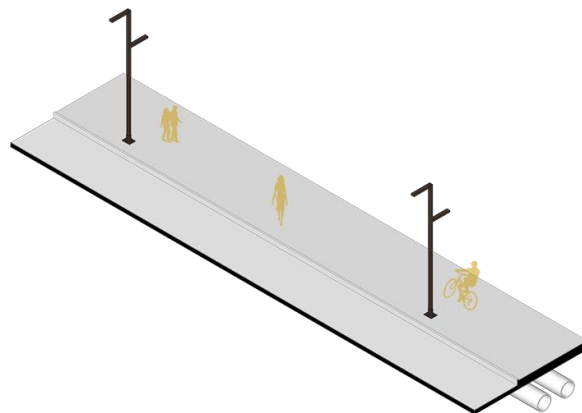
02_JARDIM DE CHUVA



03_CORREDOR VERDE

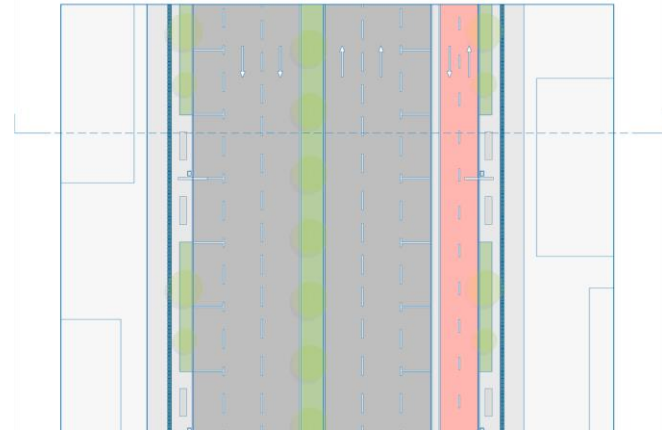
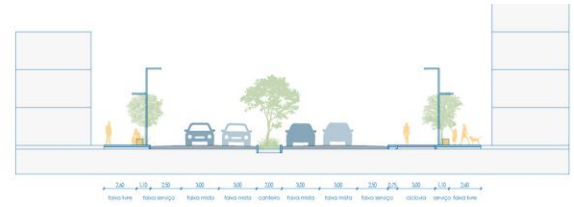
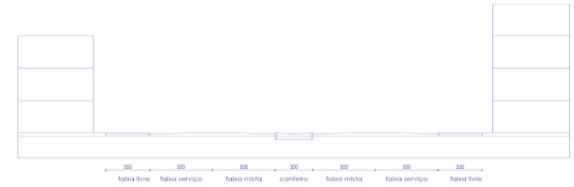
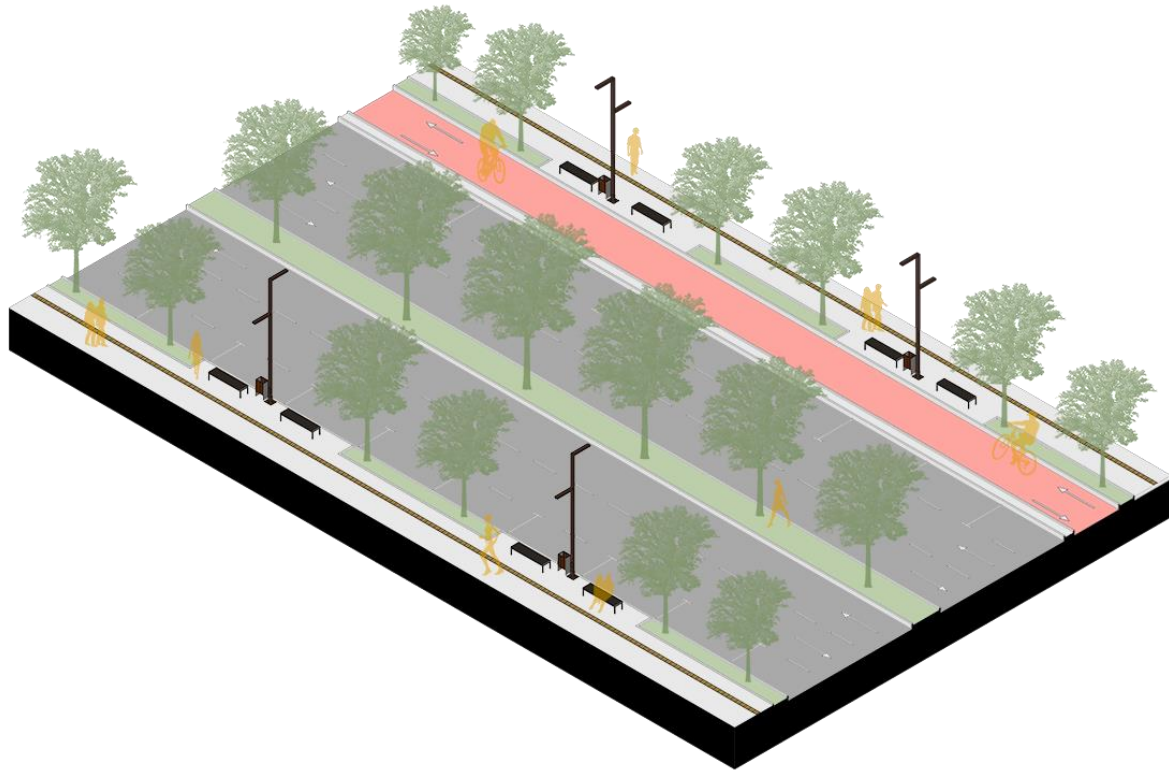


04_ILUMINAÇÃO



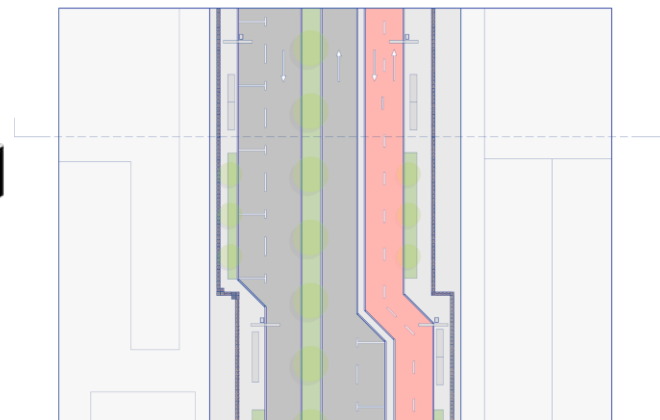
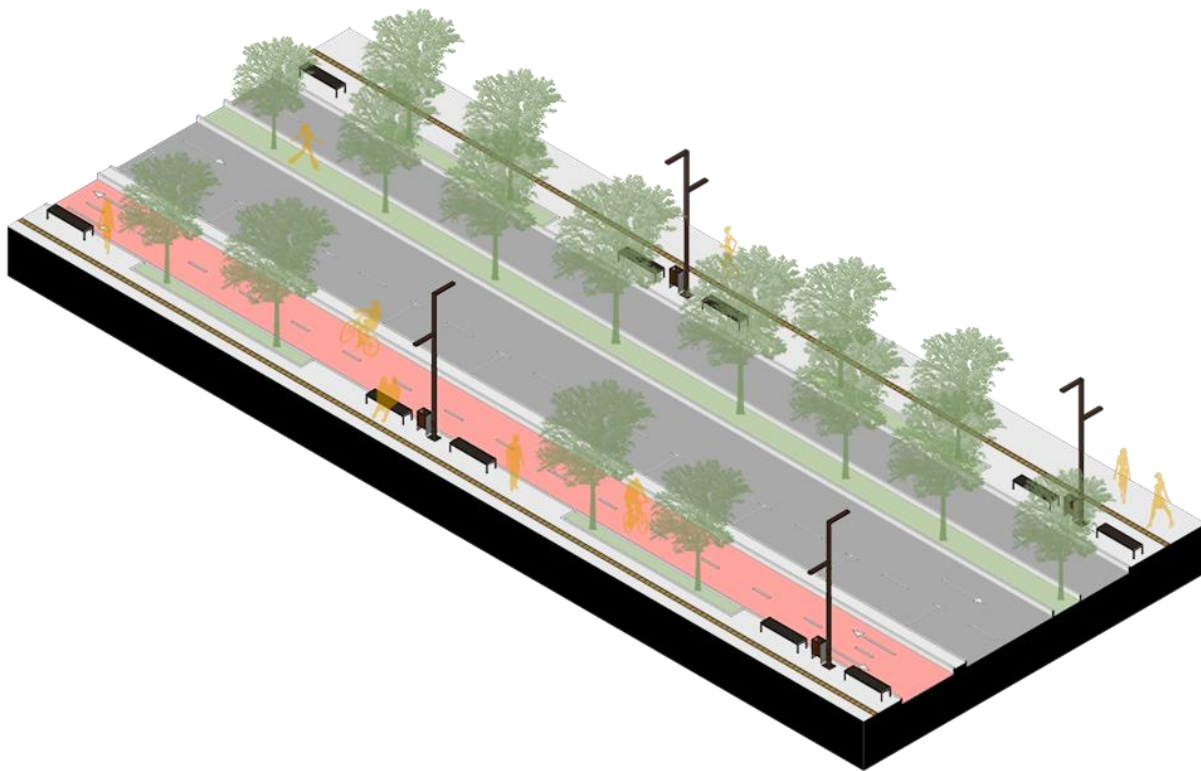
05_ENTERRAMENTO DE REDES

PERFIL VIA ARTERIAL - 30m



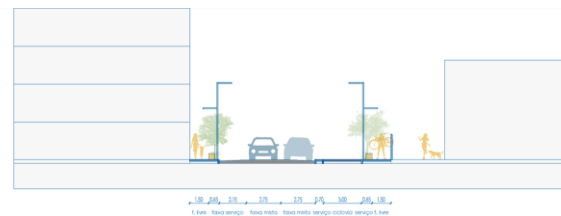
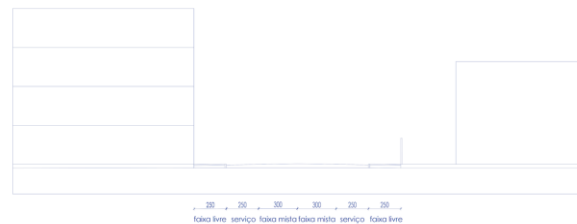
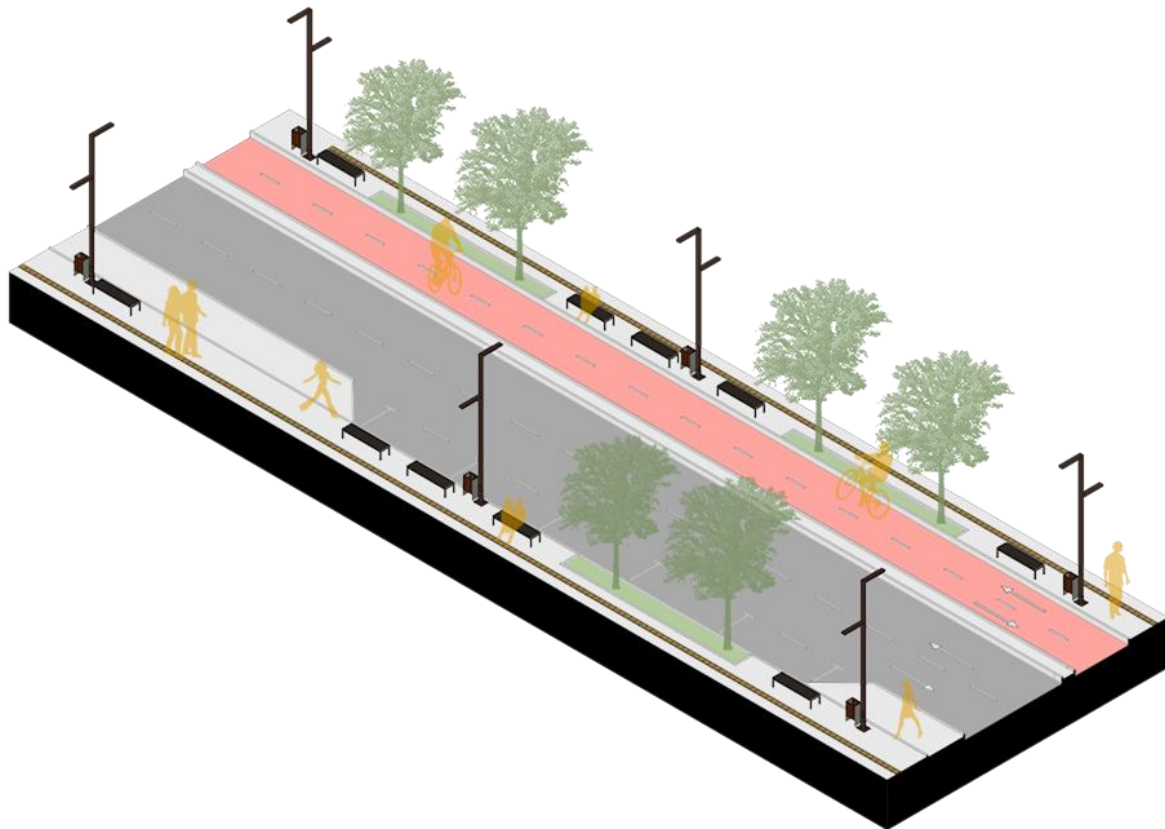
PERFIL AVENIDA PRESIDENTE VARGAS

PERFIL VIA COLETORA - 18m



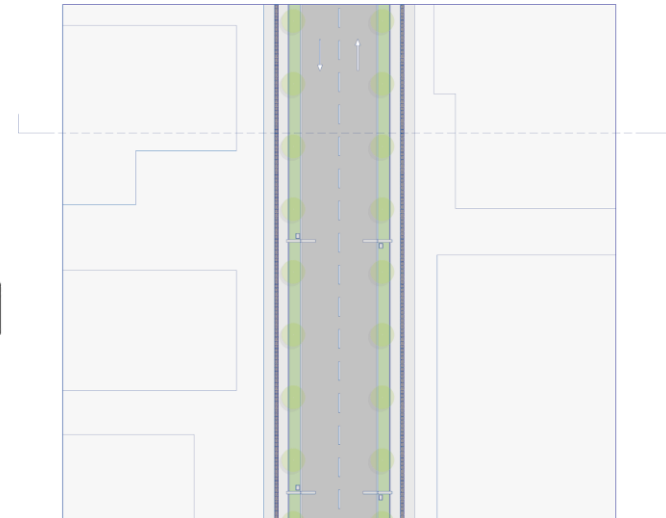
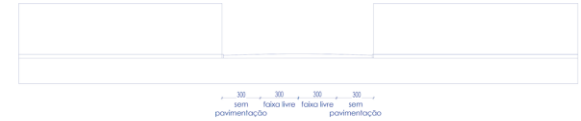
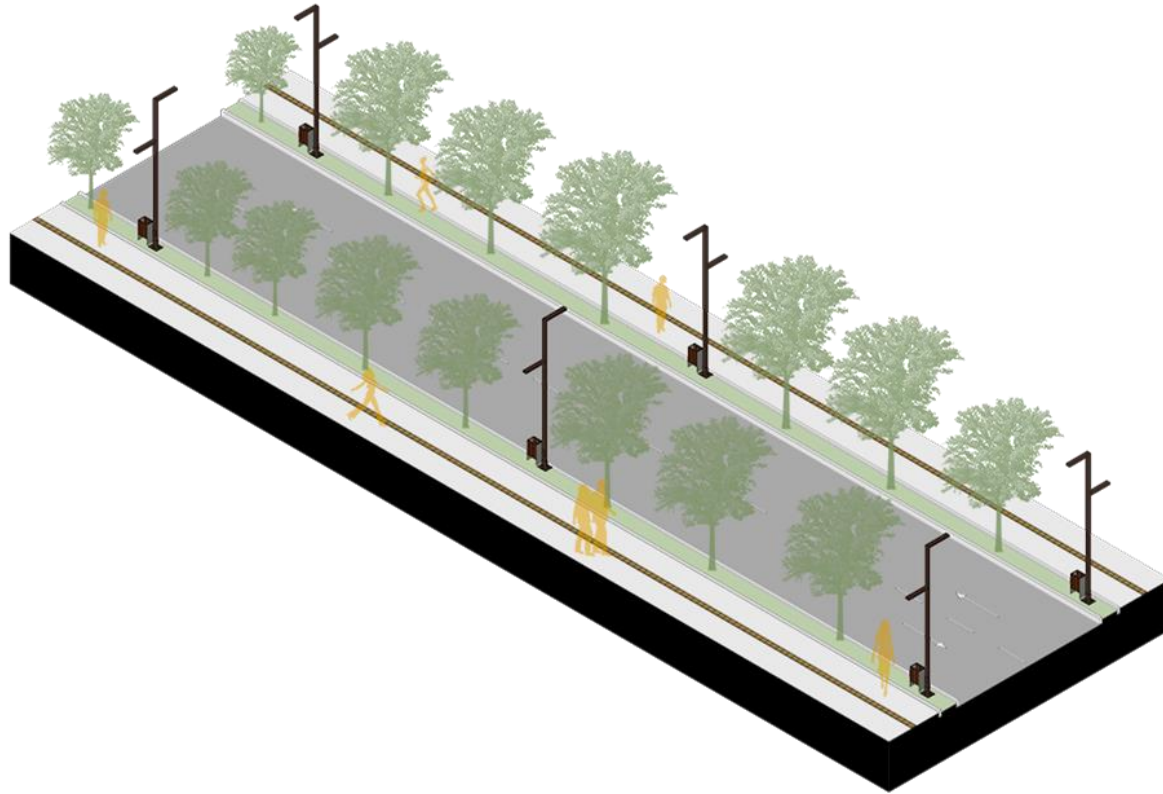
PERFIL RUA XV DE NOVEMBRO, RUA RIO BRANCO E RUA JUVÊNIO RODRIGUES

PERFIL VIA COLETORA - 16m

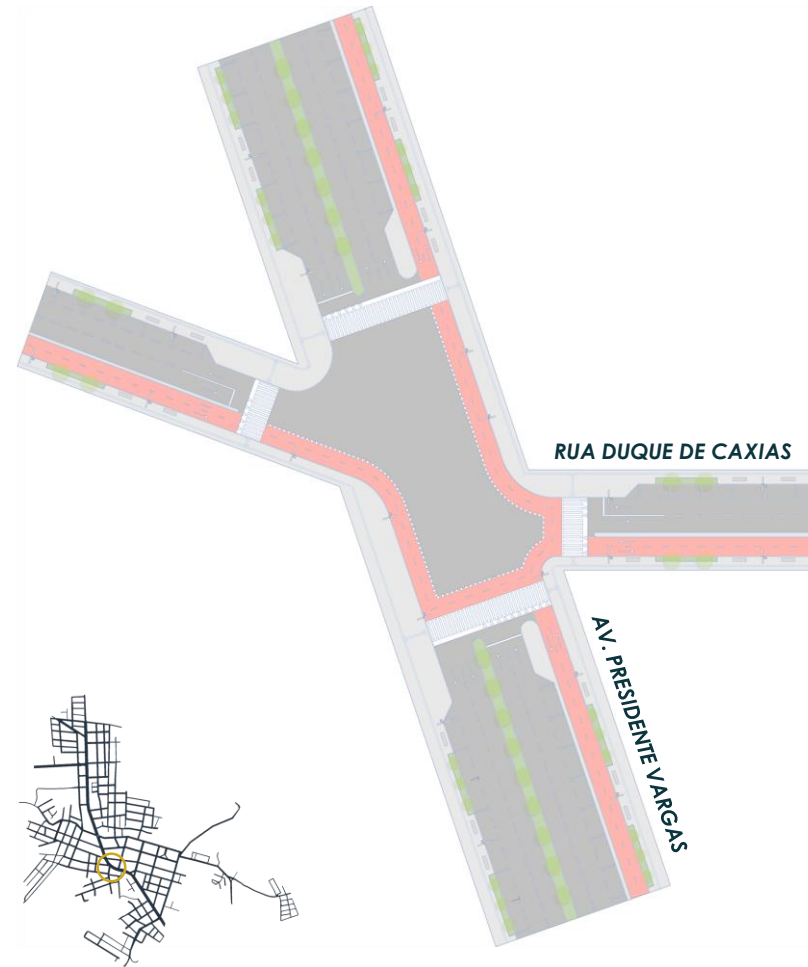
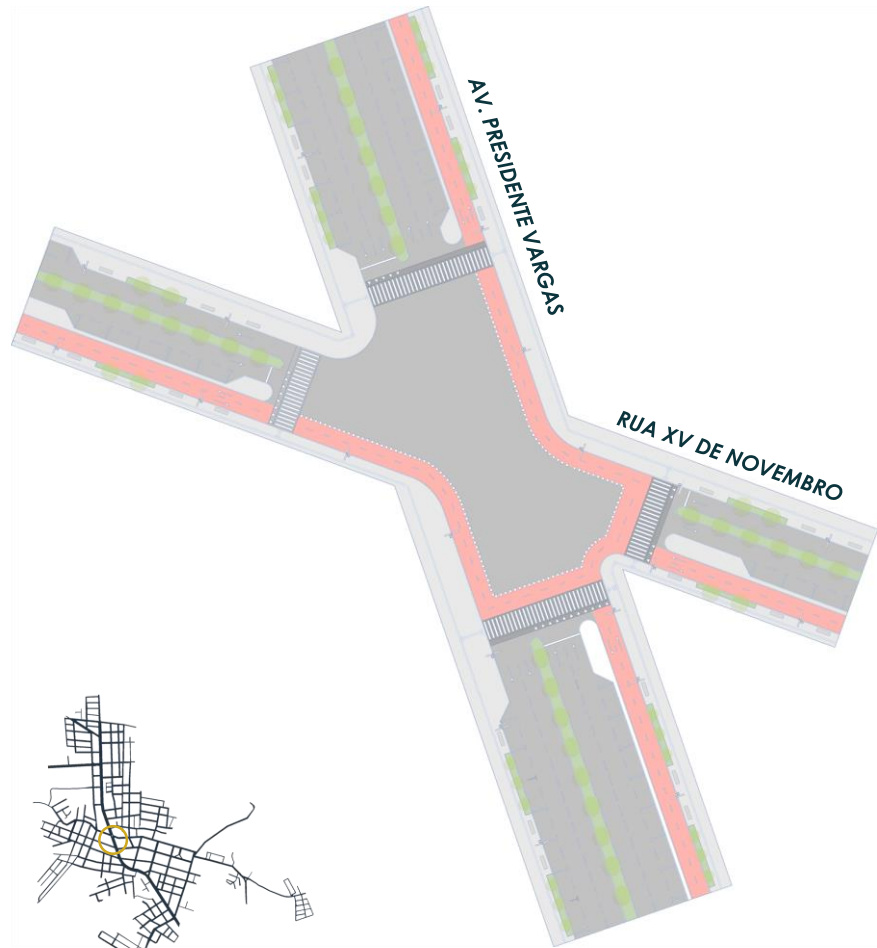


PERFIL RUA DUQUE DE CAXIAS

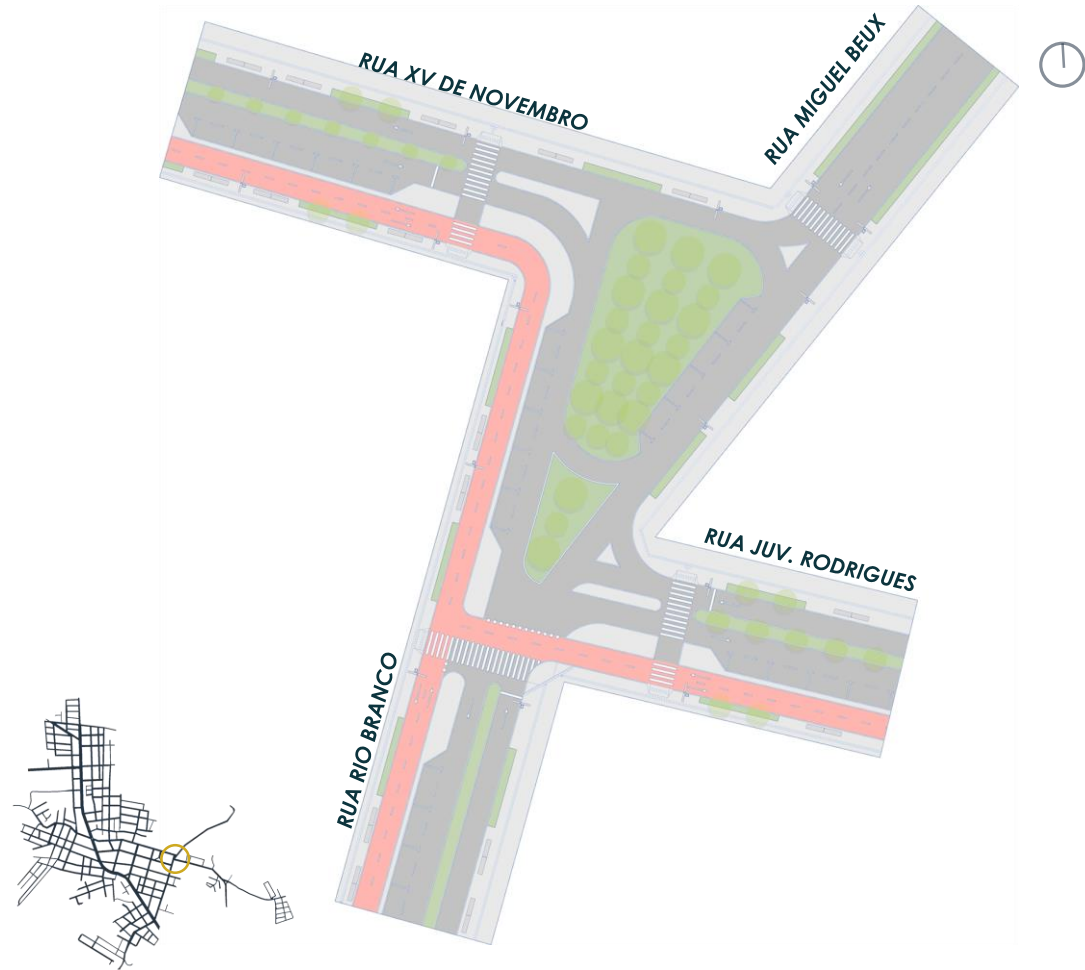
PERFIL VIA LOCAL - 12m



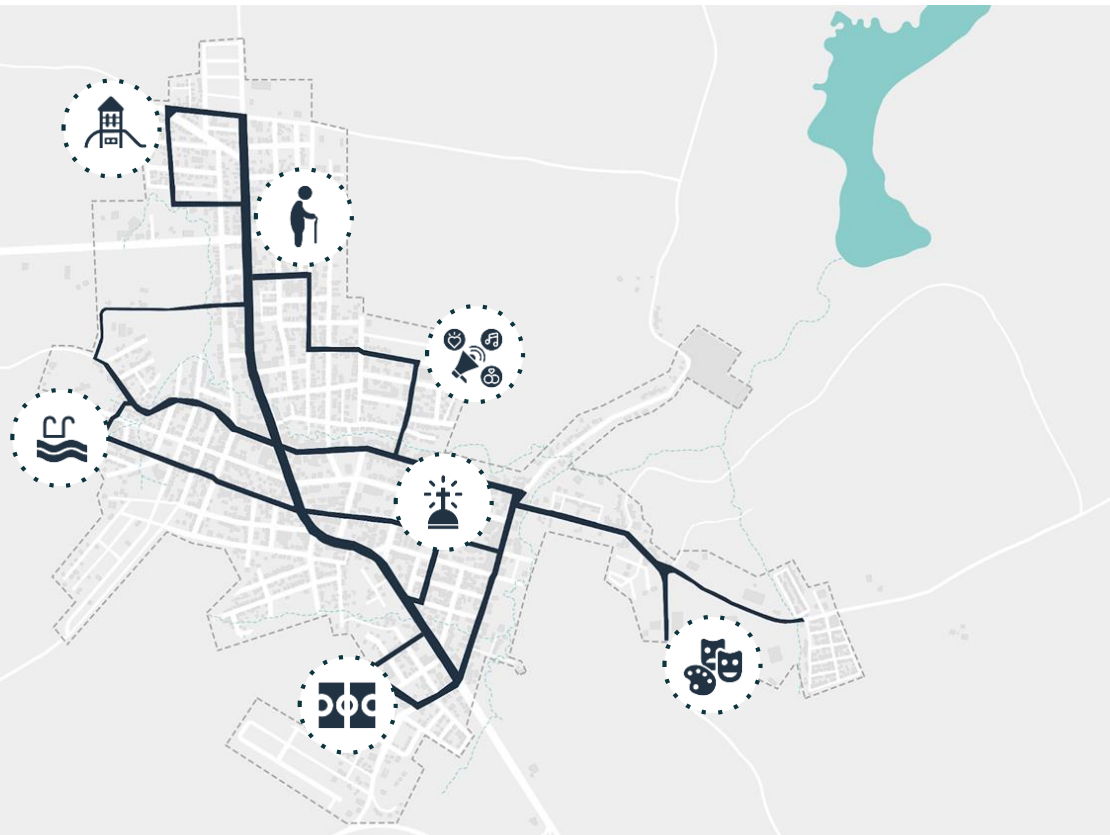
CRUZAMENTOS



CRUZAMENTOS



REDE CONECTORA



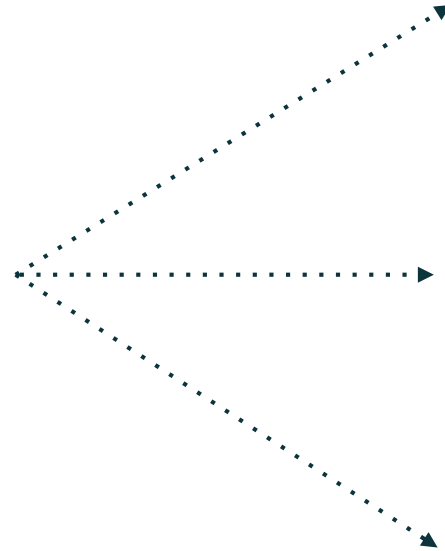
**MANUAL
DE PROJETO**

MANUAL DE PROJETO

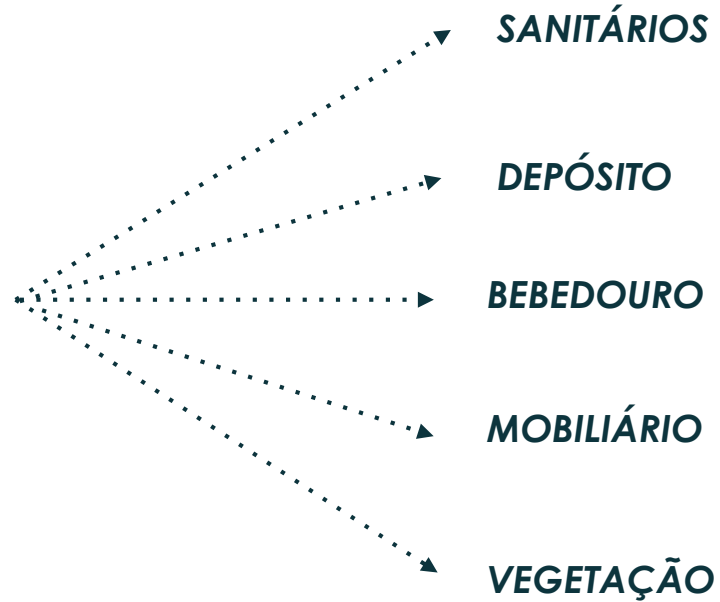
**DIRETRIZES GERAIS
DE PROJETO**

TEMÁTICAS DE CADA BAIRRO

DETALHAMENTOS



**NÚCLEO
BÁSICO**



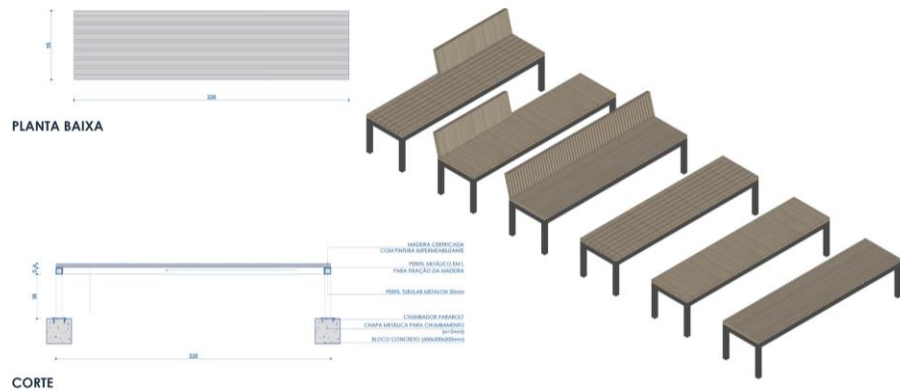
MÓDULO

2,2

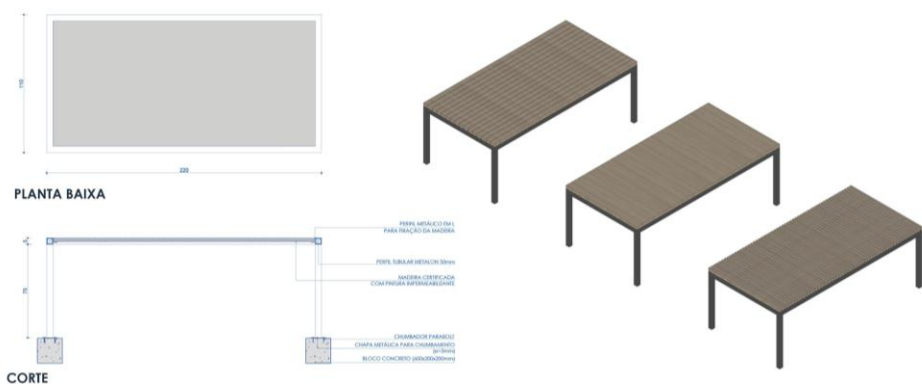


1,1

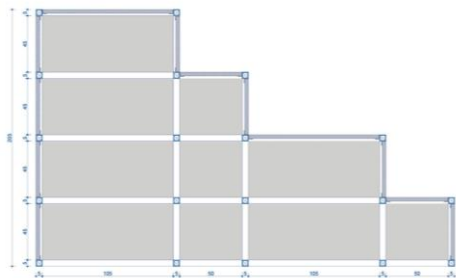
BANCOS_ESC 1/25



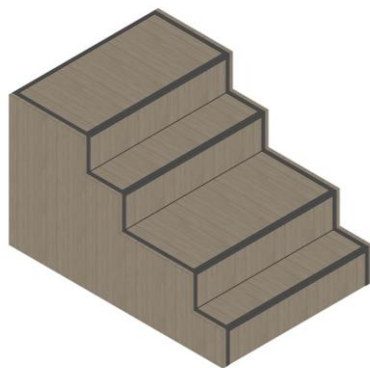
MESAS_ESC 1/25



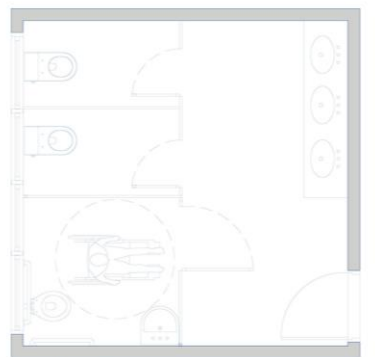
ARQUIBANCADA_ESC 1/25



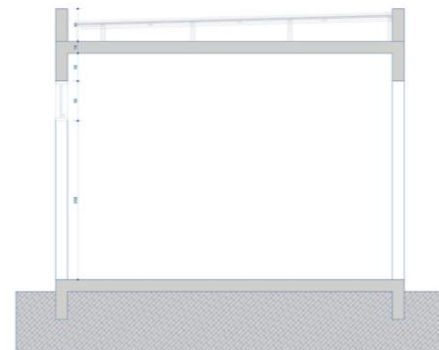
CORTE



BANHEIRO_ESC 1/50

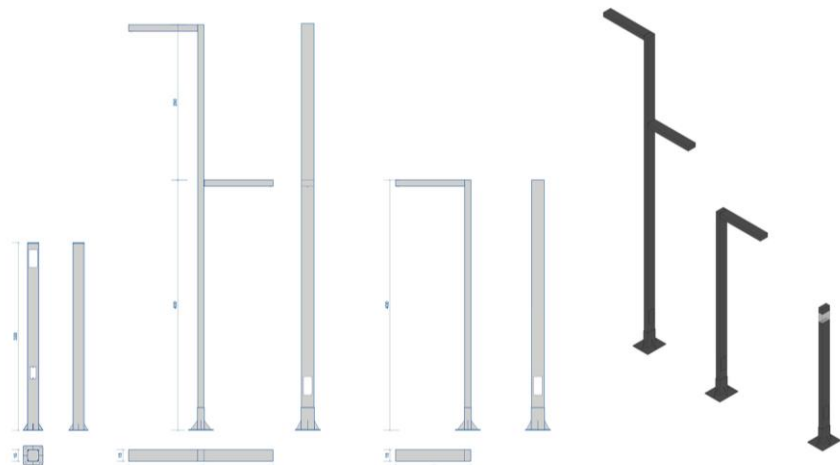


PLANTA BAIXA



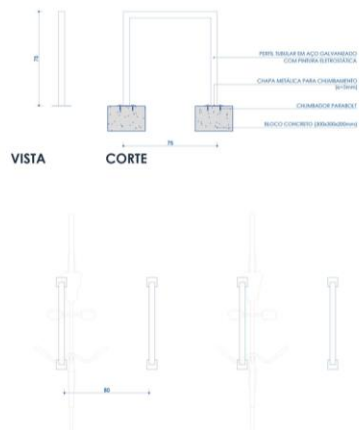
CORTE

POSTES_ESC 1/25



PLANTA BAIXA E VISTAS

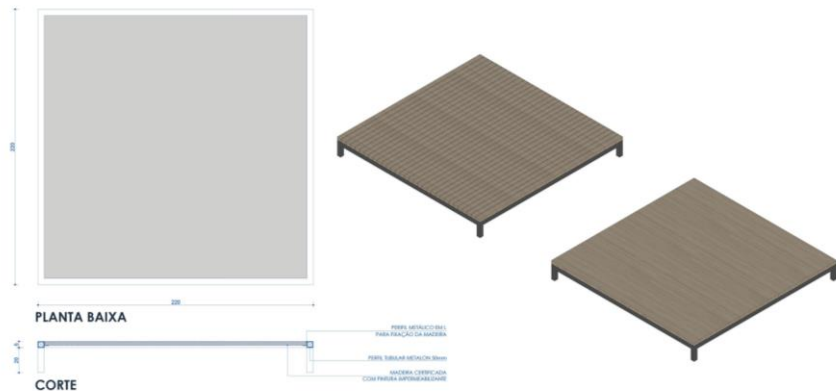
BICICLETÁRIO_ESC 1/25



PLANTA BAIXA



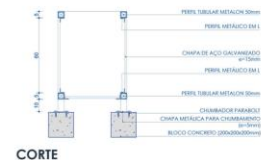
DECK_ESC 1/25



LIXEIRAS_ESC 1/25



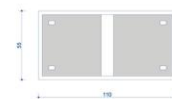
PLANTA BAIXA



CORTE



BEBEDOURO_ESC 1/25

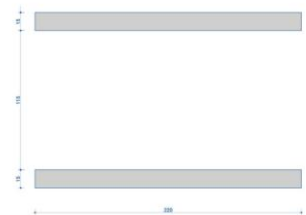


PLANTA BAIXA

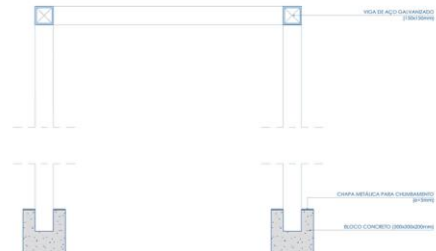


CORTE

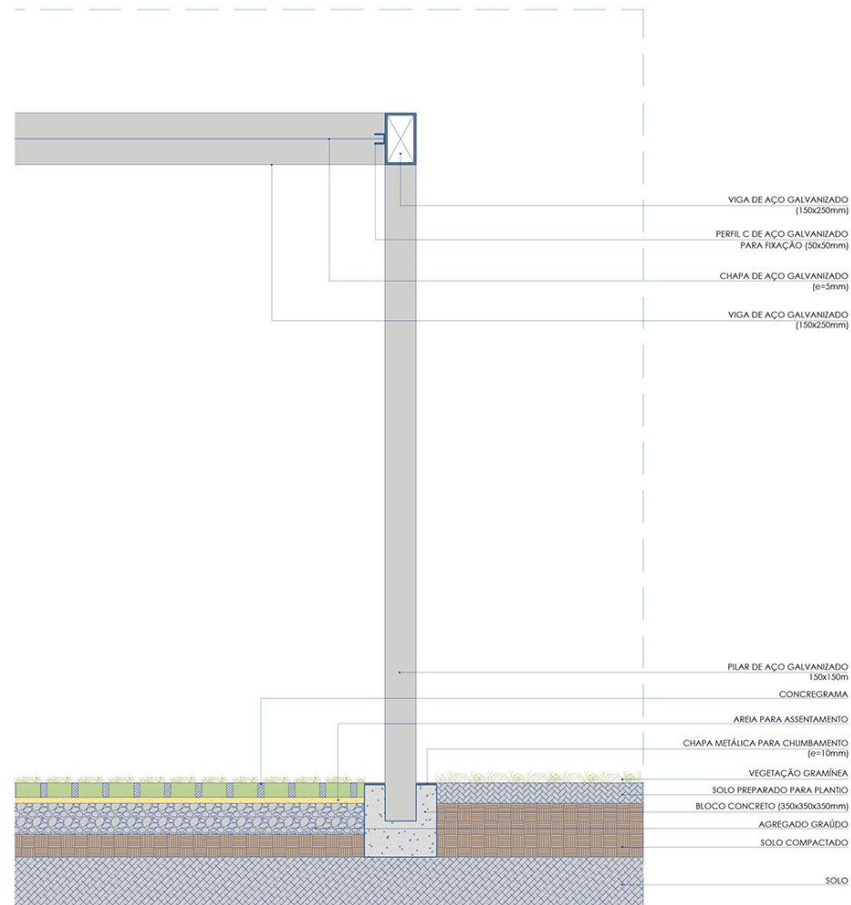
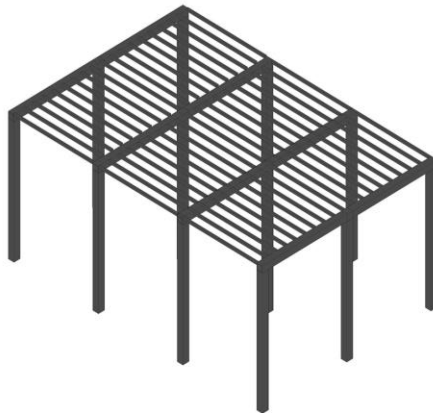
PERGOLADO_ESC 1/25



PLANTA BAIXA

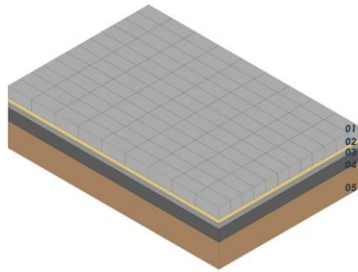


CORTE



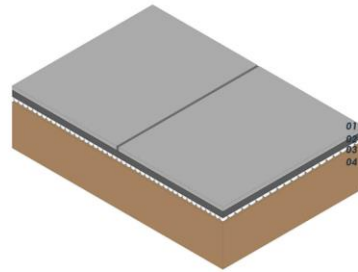
PERGOLADO_ESC 1_25

PISOS



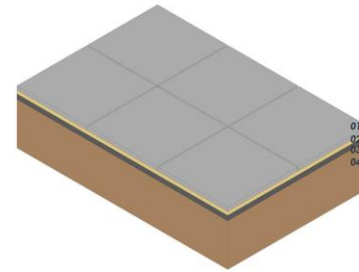
BLOCO INTERTRAVADO

01_PIEÇA PRÉ-MOLDADA
02_ÁREA DE ASSENTAMENTO
03_BICA CORRIDA (BRITA+PEDRISCO+PÓ DE PEDRA)
04_SOLO COMPACTADO
05_TERRENO



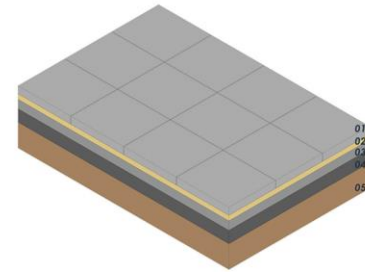
CONCRETO MOLDADO IN LOCO

01_CONCRETO MOLDADO IN LOCO
02_CONTRAPISO
03_LASTRO DE BRITA
04_TERRENO



PLACA DE CONCRETO

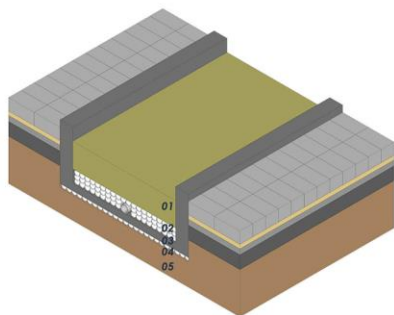
01_PLACA PRÉ-MOLDADA DE CONCRETO
02_ARGAMASSA DE AREIA
03_CONTRAPISO
04_TERRENO



PISO DRENANTE

01_PISO DRENANTE (CIMENTO OU FULGET)
02_CAMADA DE ASSENTAMENTO
03_SUB-LEITO
04_BASE
05_TERRENO

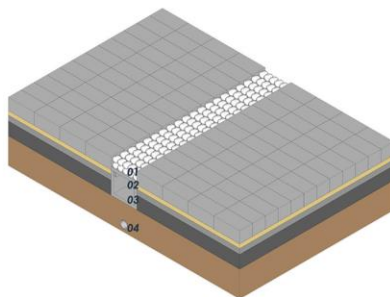
DRENAGEM



BIORETENÇÃO

O SISTEMA DE BIORETENÇÃO FUNCIONA COMO UM RESERVATÓRIO PARA O AMORTECIMENTO DA ÁGUA DA CHUVA, ARMAZENANDO-A POR UM PERÍODO DE TEMPO, PARA QUE POSSA POSTERIORMENTE SER INFILTRADA OU ABSORVIDA PELO SOLO.

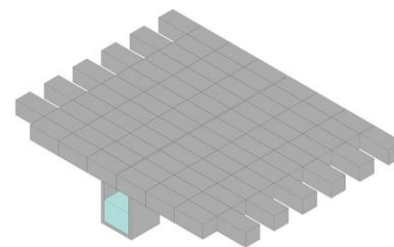
- 01_ AREIA + TERRA + COMPOSTO
- 02_ BRITA
- 03_ CONCRETO PERFURADO
- 04_ CASCALHO
- 05_ SOLO



GRELHA METÁLICA + CALHA

O SISTEMA GRELHA METÁLICA + CALHA É UTILIZADO PRINCIPALMENTE PARA ÁREAS MAIS SECAS. AS CALHAS SÃO FIXADAS NO CHÃO PARA DRENAGEM DA ÁGUA DA CHUVA. ELAS RECEBERÃO UMA GRELHA METÁLICA COM UMA CAMADA SUPERIOR DE PEDRA, PARA PROTEÇÃO DE DEJETOS QUE POSSA OCASIONAR ENTUPIMENTO DO SISTEMA.

- 01_PEDRA
- 02_GRELHA METÁLICA
- 03_CALHA
- 04_TUBO COLETOR



DRENAGEM SUPERFICIAL

O SISTEMA DE DRENAGEM SUPERFICIAL TEM COMO OBJETIVO A CAPTAÇÃO DA ÁGUA DA CHUVA. APÓS ESCOAMENTO, DEVEM ESTAR CONECTADAS AO SISTEMA DE ESGOTO OU A UM SISTEMA QUE CONDUZA A RIOS E ELEMENTOS NATURAIS.

VEGETAÇÃO



GRAMMA BATATAIS
(PASPALLUM NOTATUM)

FORRAÇÃO RESISTENTE,
É INDICADA PARA LO-
CIAS COM TRÁFEGO.



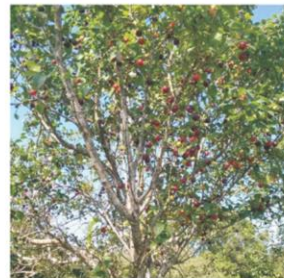
IPÊ DE JARDIM
(TECOMA STANS)

PORTE DE 4m A 6m
ÁRVORE CADUCIFÓLIA



QUARESMEIRA
(TIBOUCHINA GRANULOZA)

PORTE DE 9m A 12m
ÁRVORE PERENEFÓLIA



PITANGUEIRA
(EUGENIA UNIFLORA)

PORTE DE 2m A 6m
ÁRVORE FRUTÍFERA



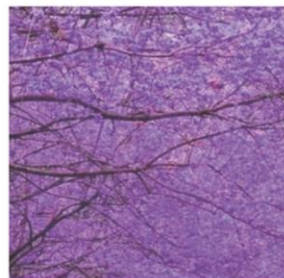
CAPIM CHORÃO
(ERAGROSTIS CURVULA)

FORRAÇÃO COM POU-
CA MANUTENÇÃO



EXTREMOSA
(LAGERSTROEMIA INDICA)

PORTE DE 3m A 6m
ÁRVORE PERENEFÓLIA



JACARANDÁ
(JACARANDA MIMOSIFOLIA)

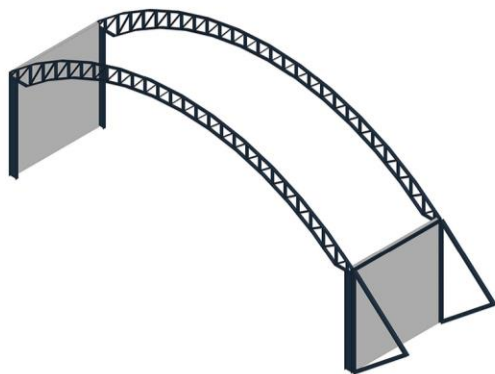
PORTE DE 6 A 10m
ÁRVORE PERENEFÓLIA



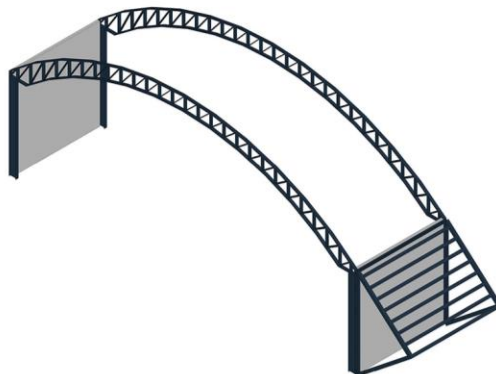
AMOREIRA
(MORUS NIGRA)

PORTE DE 3m A 6m
ÁRVORE FRUTÍFERA

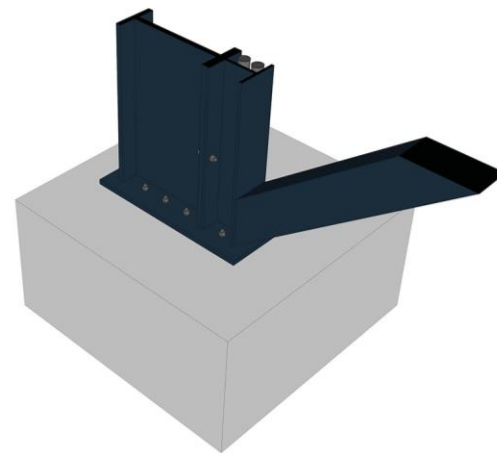
ESTRUTURA ARQUITETÔNICA



A ESTRUTURA ARQUITETÔNICA É UMA SOLUÇÃO ENCONTRADA PARA MELHORAR A FORMA E ESTÉTICA DOS GINÁSIOS. PRODUZIDA EM ESTRUTURA METÁLICA, SUA FORMA SEGUE O CAIMENTO DA TRELIÇA, GERANDO UMA FORMA MAIS AGRADÁVEL ESTETICAMENTE.

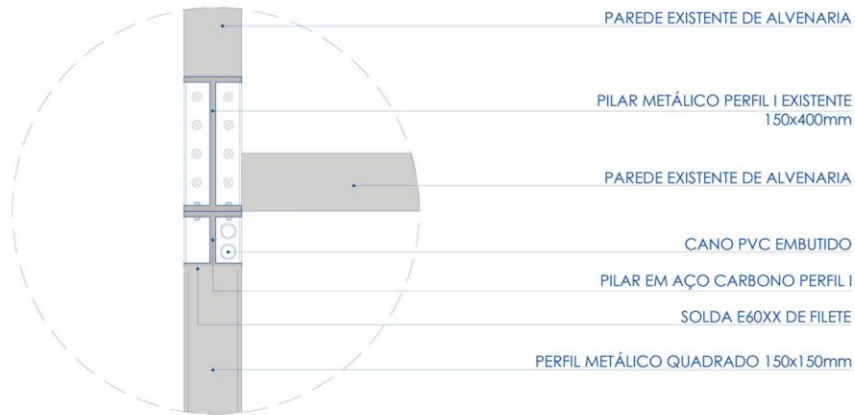


A ESTRUTURA, ALÉM DA ESTÉTICA, OCASIONA A CRIAÇÃO DE NOVOS AMBIENTES, PODENDO SER SOMBREADOS (COM A COLOCAÇÃO DE PLACAS METÁLICAS) OU NÃO. PODEM TAMBÉM SER UTILIADOS PARA MARCAÇÃO DE ALGUMA HIERARQUIA DE PROJETO, ACESSOS POR EXEMPLO.

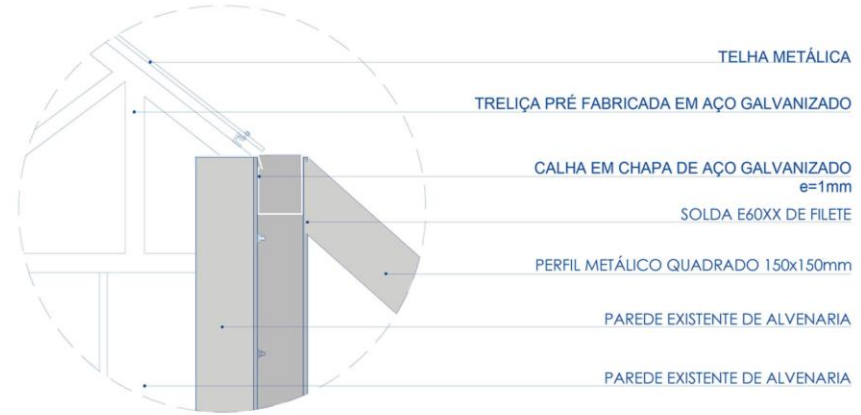


A FIXAÇÃO DA ESTRUTURA É REALIZADA EM DUAS ESTAPAS. A PRIMEIRA É COM UM PERFIL METÁLICA I (150X150mm), FIXADO COM PARAFUSOS A325 (A CADA UM METRO DE ALTURA) NOS PILARES EXISTENTE. DEPOIS, A ESTRUTURA ARQUITETÔNICA É FIXADA NOS PERFIS "I" ATRAVÉS DA SOLDA E60XX DE FILETE.

ESTRUTURA ARQUITETÔNICA



DETALHE 01_PLANTA BAIXA _ESC 1/10



DETALHE 01_CORTE_ESC 1/10

**APLICAÇÃO
DO MANUAL**



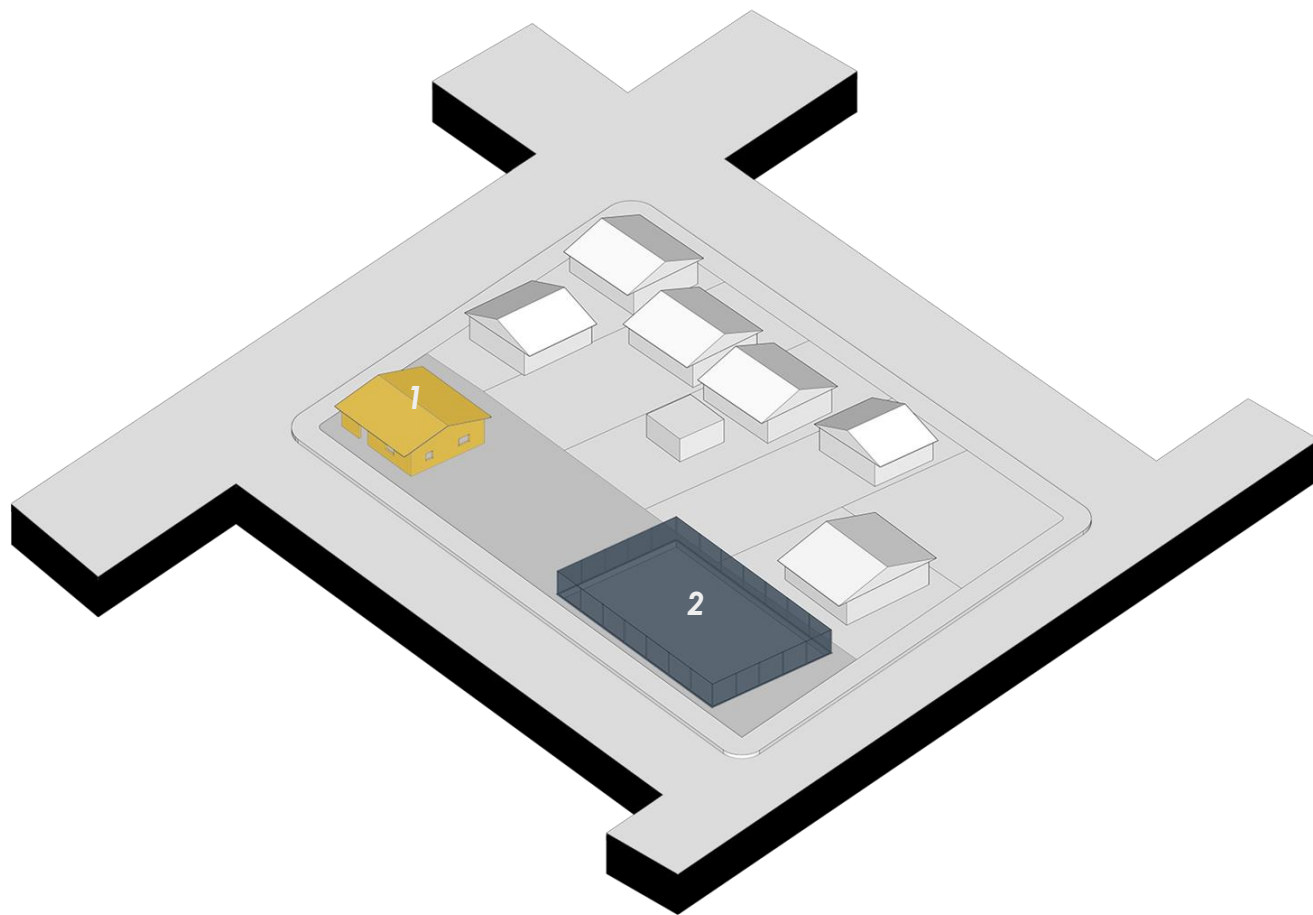


Quadra Santa Bárbara

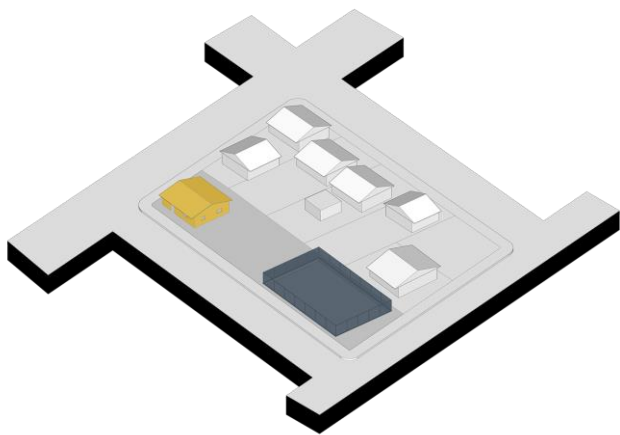


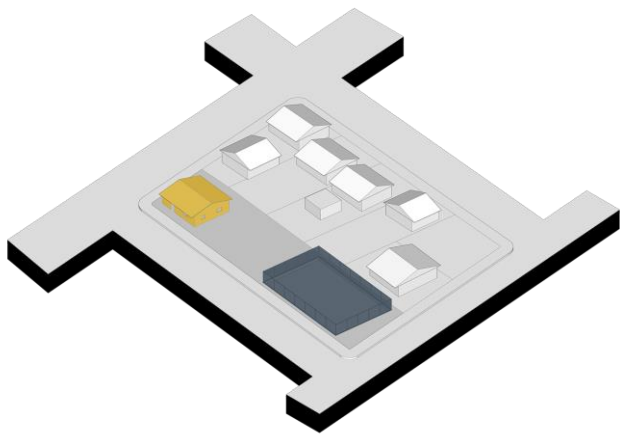
Ginásio Santa Helena

***EQUIPAMENTO
SANTA BÁRBARA***



1. Salão
2. Quadra





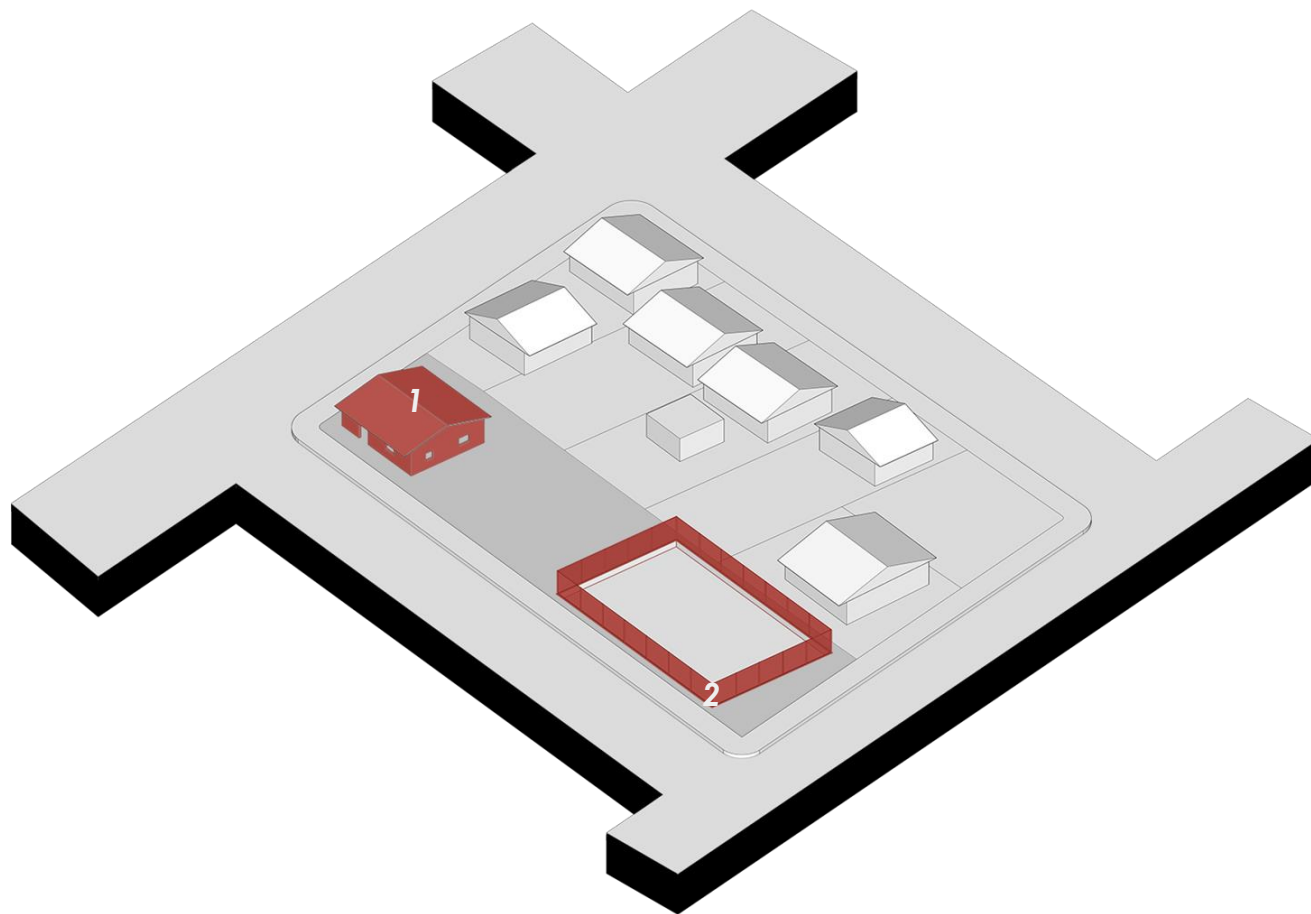
***EQUIPAMENTO
SANTA BÁRBARA***



***PRAÇA
INFANTIL***

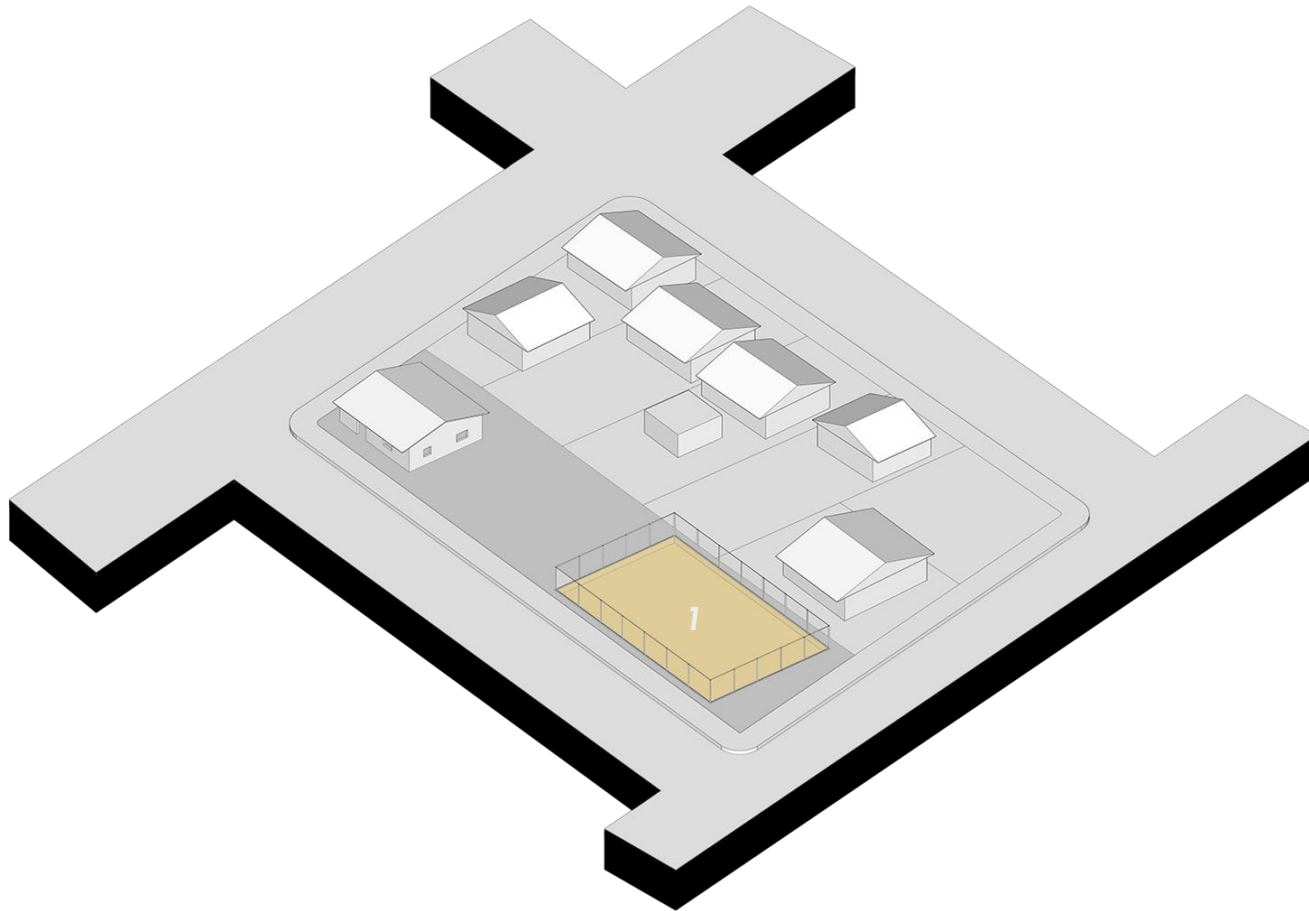
DEMOLIR

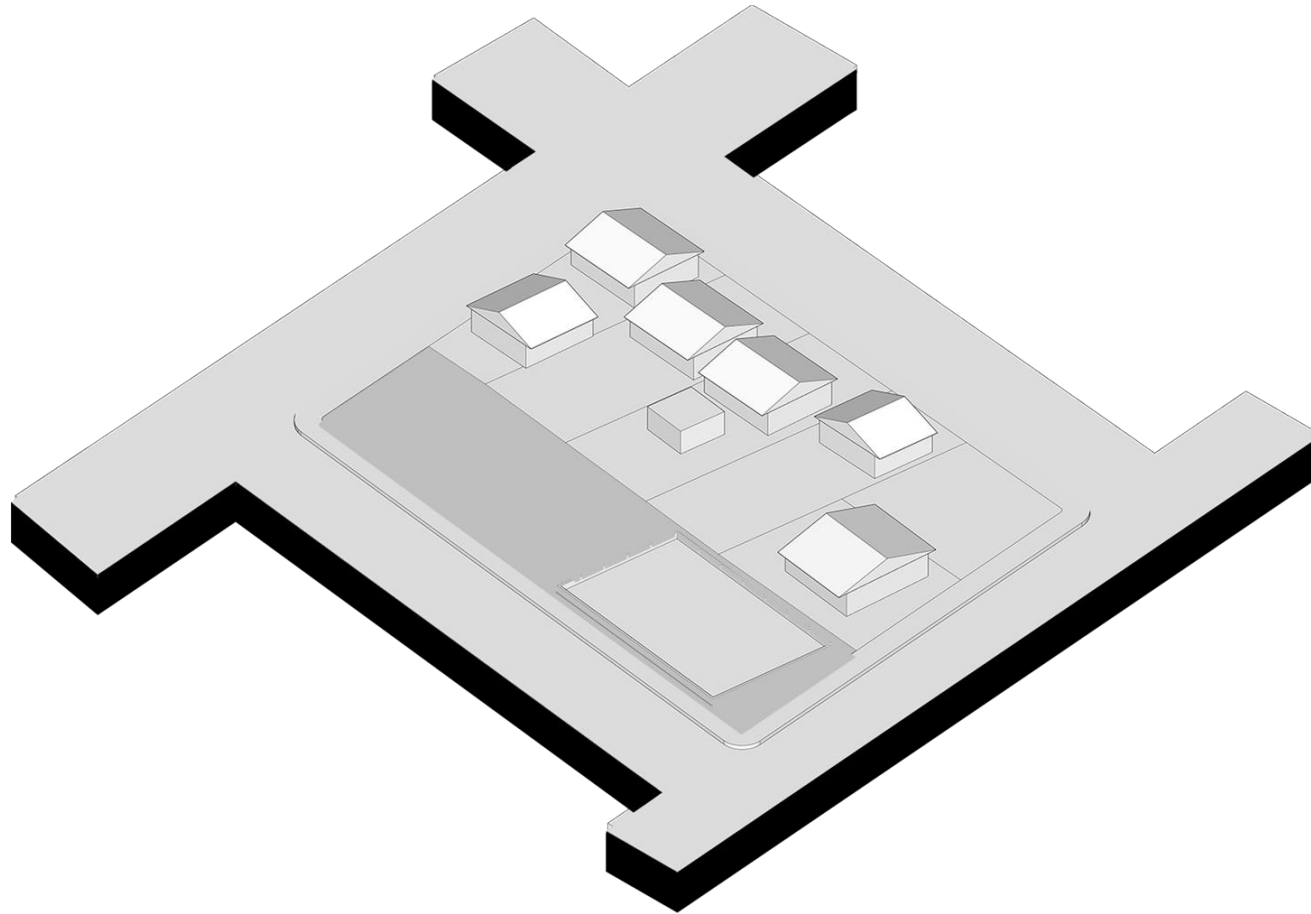
1. Salão
2. Cerca Quadra



MANTER

1. Quadra





PROGRAMA:

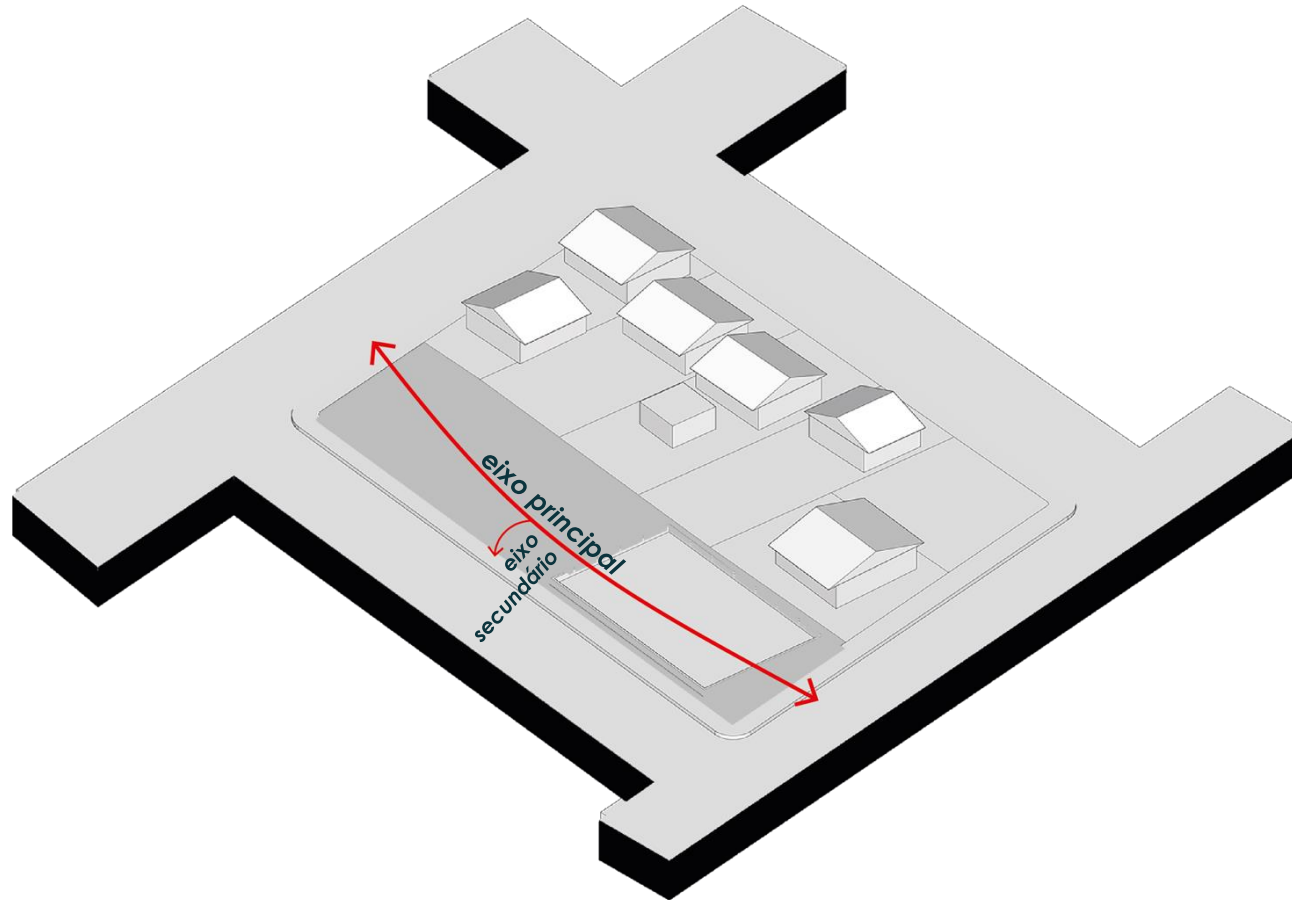
ESPAÇO RECREATIVO

BRINQUEDOTECA

**ESTARES DE
CONTEMPLAÇÃO**

CHIMARRÓDROMO

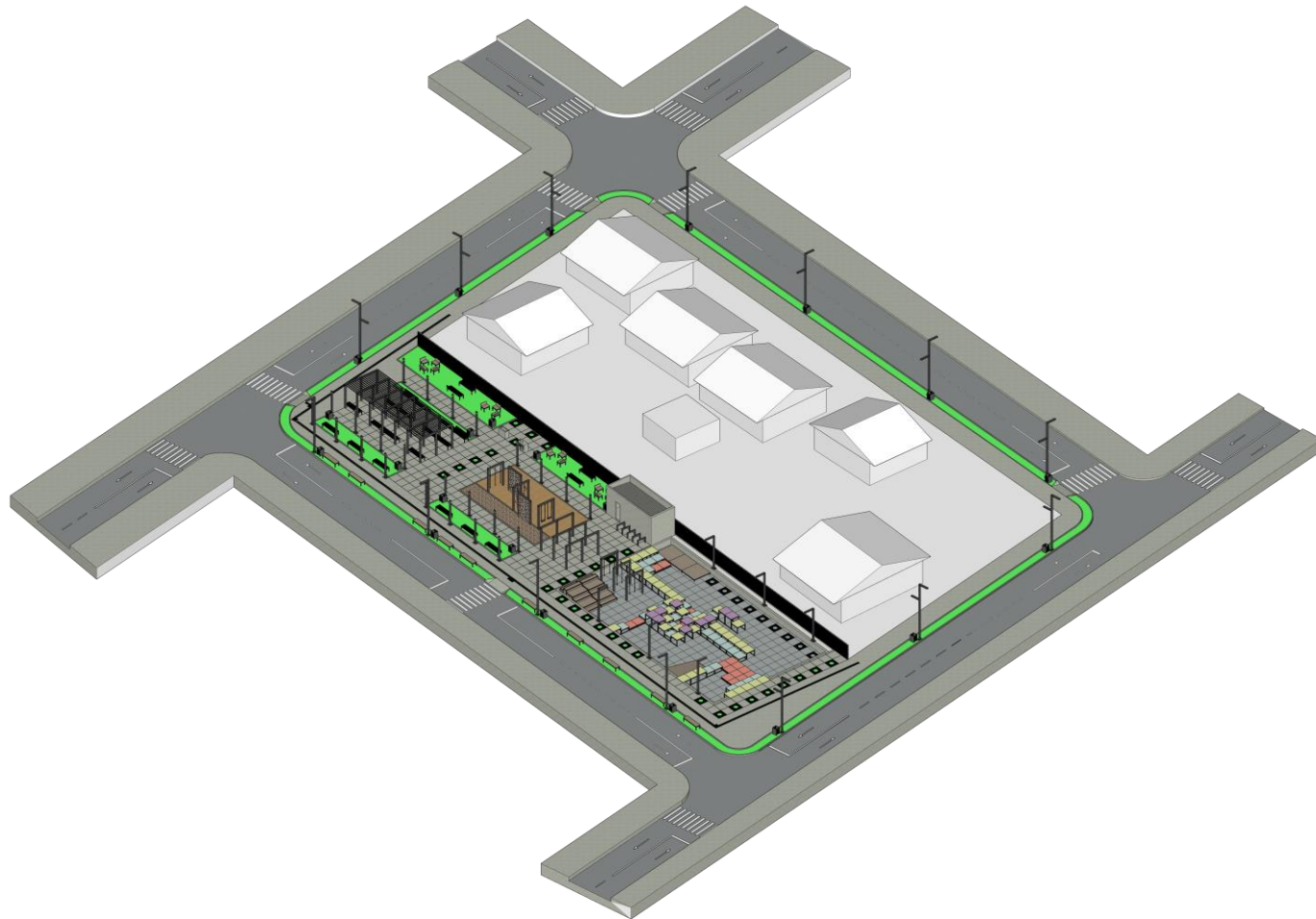
EIXO DE CIRCULAÇÃO











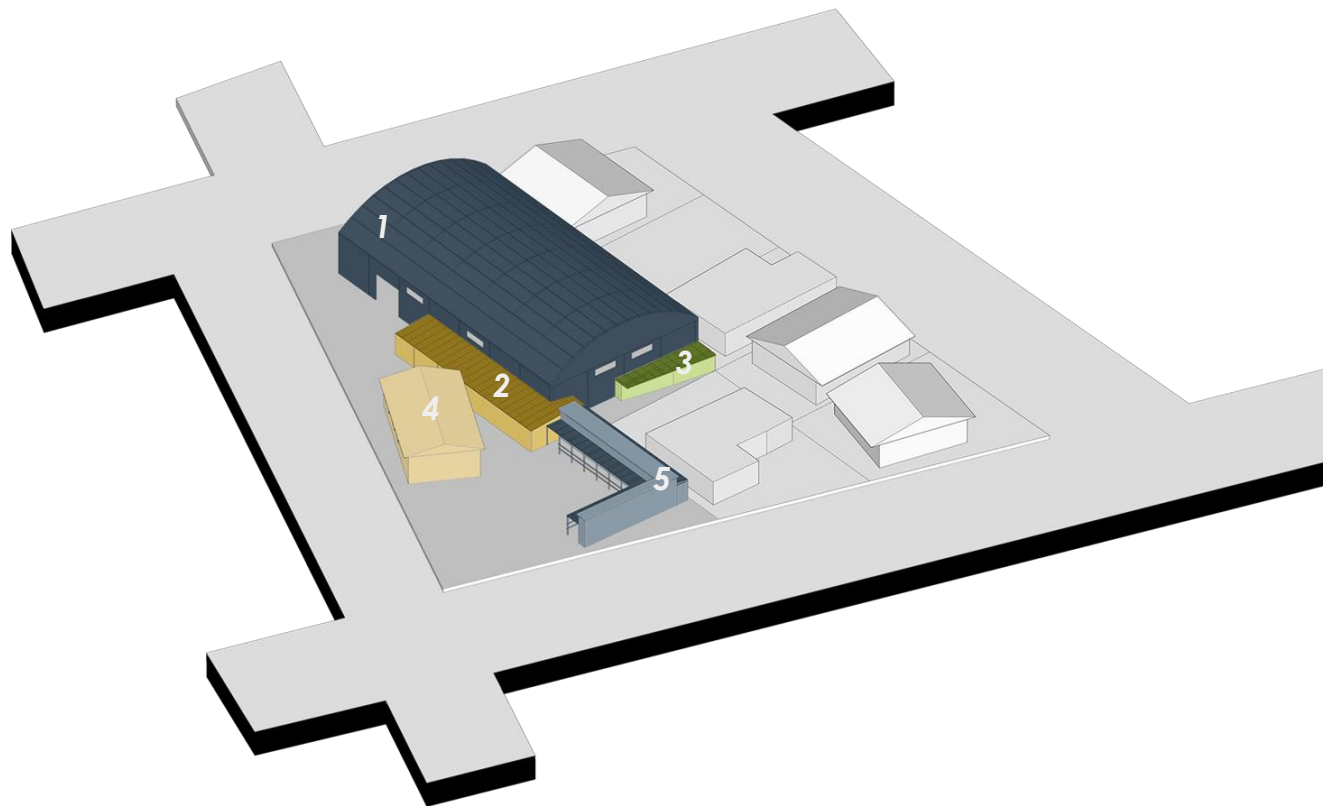






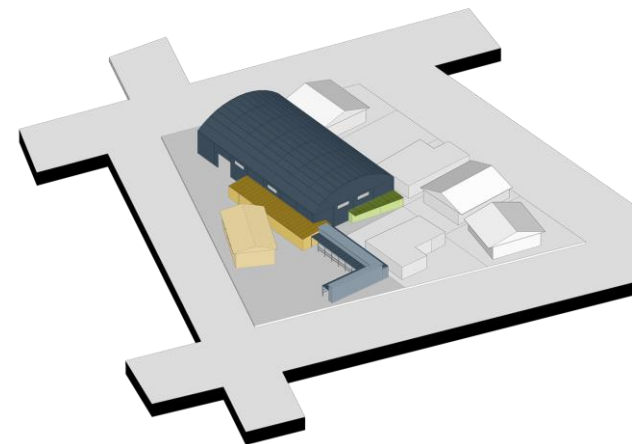


***EQUIPAMENTO
SANTA HELENA***



1. Ginásio
2. Cozinha
Copa
Depósito
3. Banheiros
4. Capela
5. Churrasqueiras

EQUIPAMENTOS SELECIONADOS



EQUIPAMENTOS SELECIONADOS

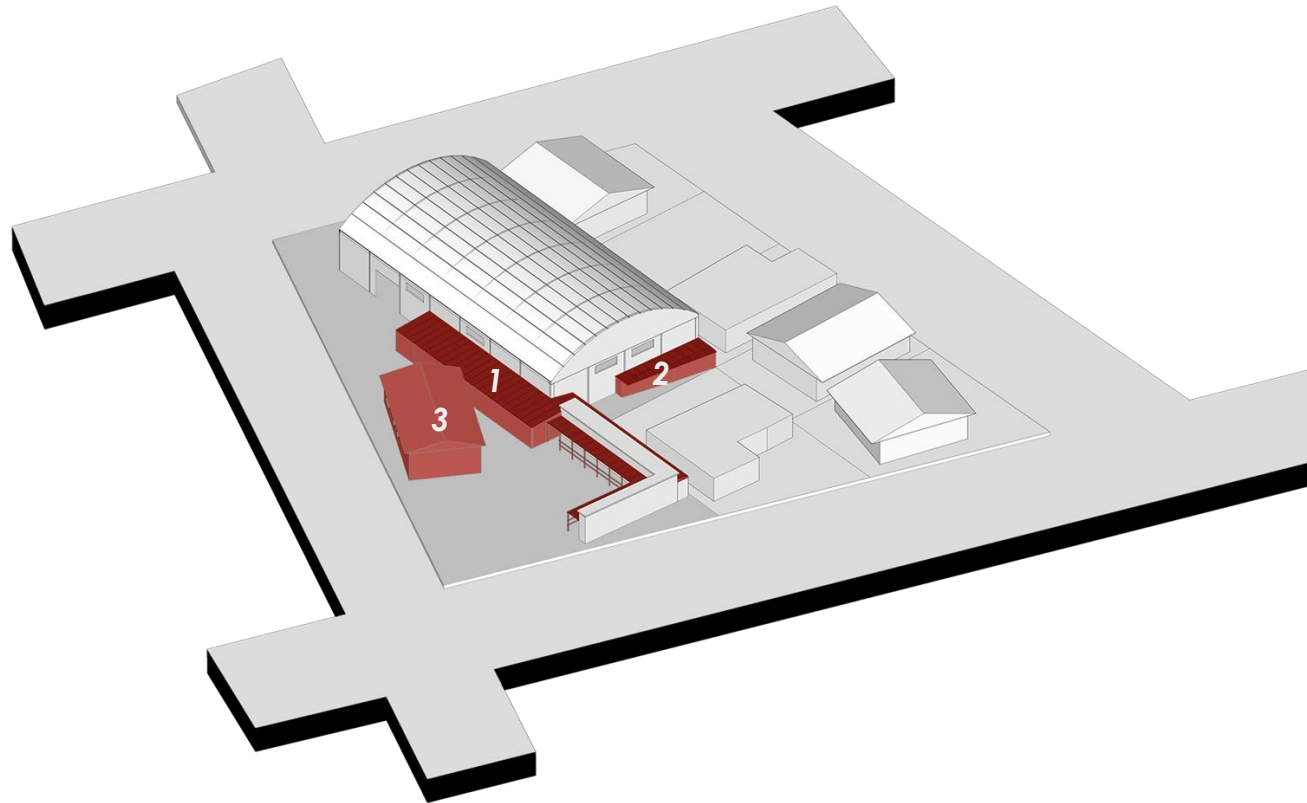


***EQUIPAMENTO
SANTA HELENA***



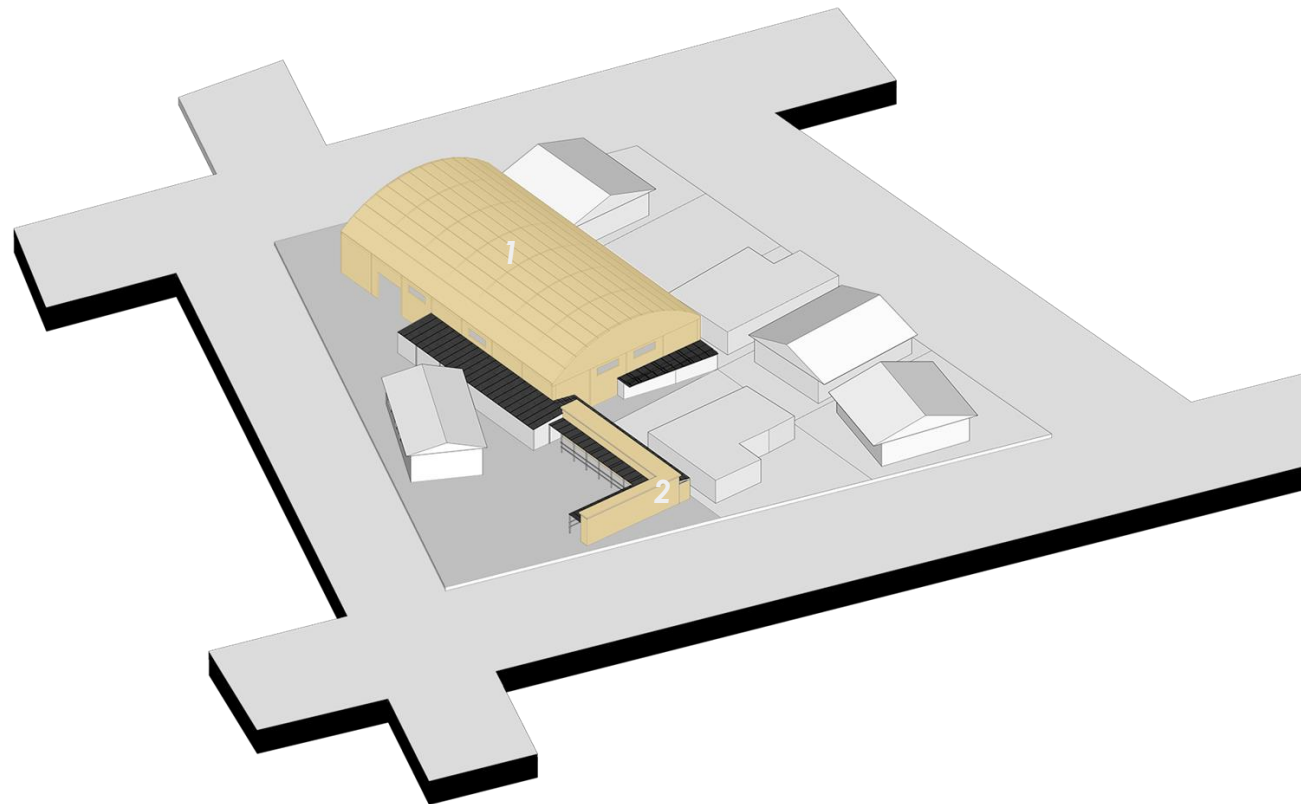
***PISCINA
PÚBLICA***

DEMOLIR



1. Cozinha
Copa
Depósito
2. Banheiros
3. Capela

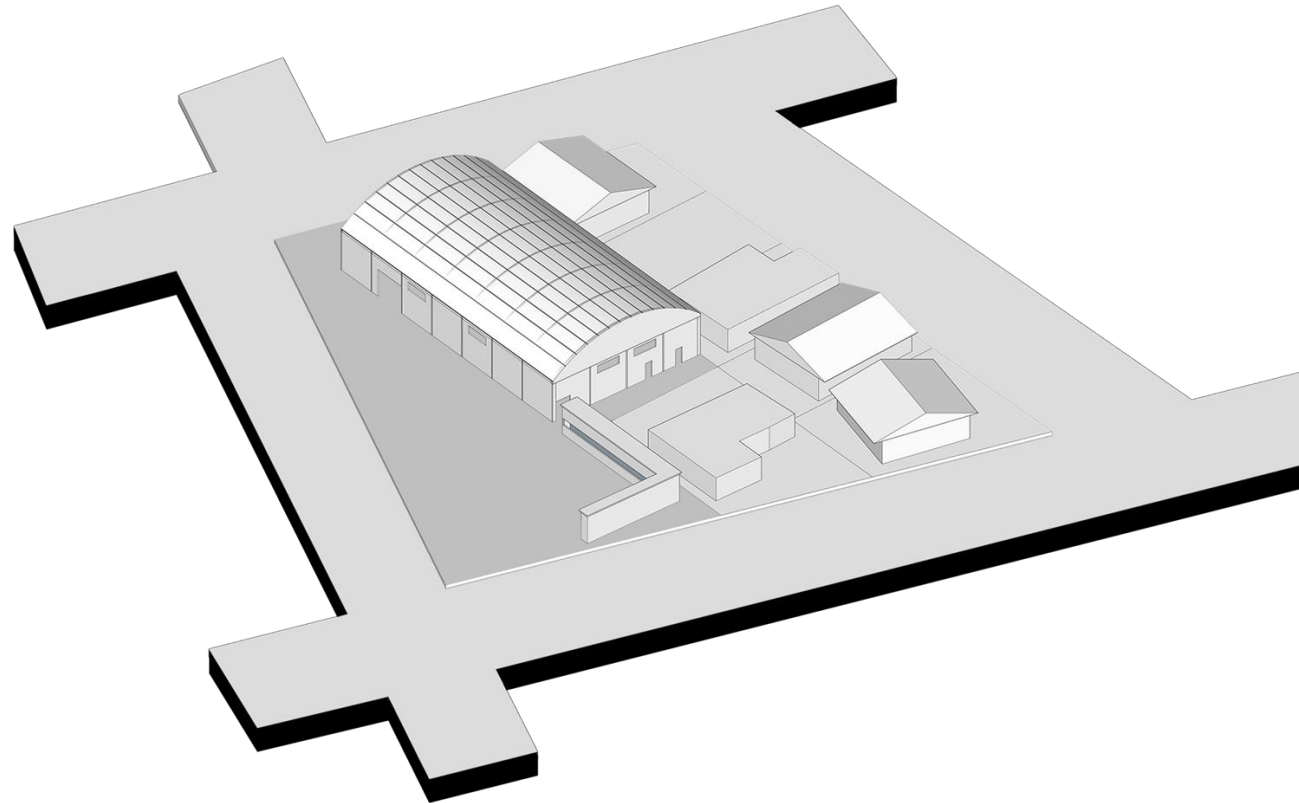
MANTER



1. Ginásio
2. Churrasqueira

PROJETO

PROGRAMA:

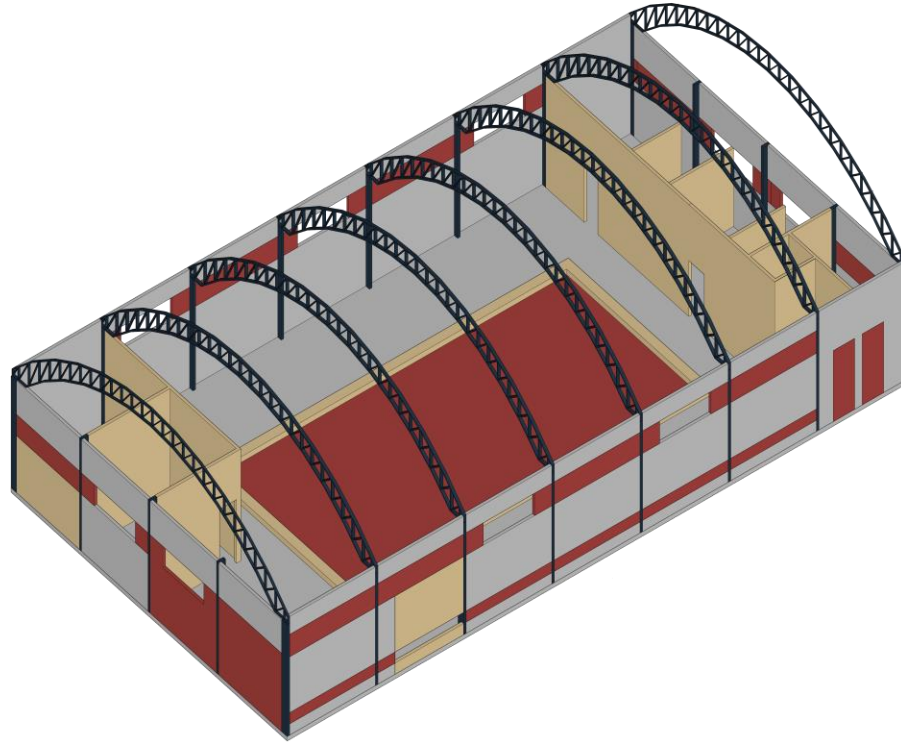


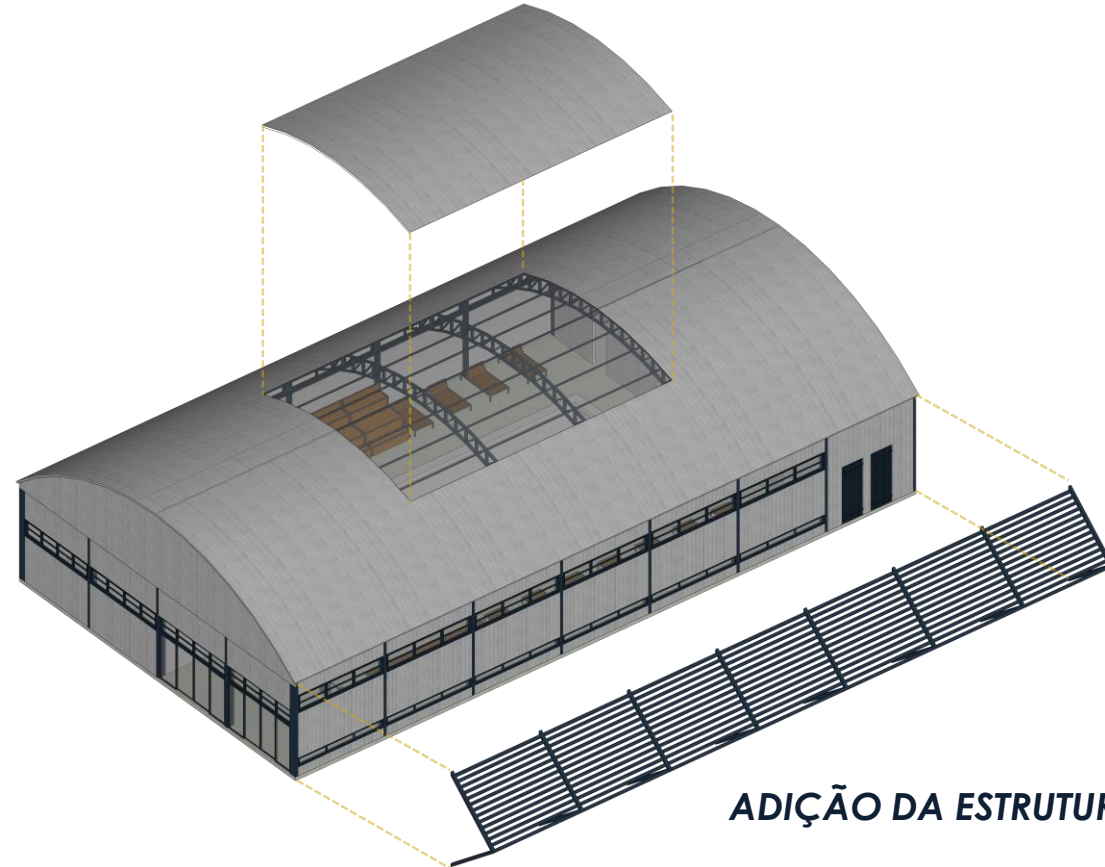
PISCINA PÚBLICA

**PRAÇA DO
CHURRASCO**

**ESTARES DE
CONTEMPLAÇÃO**

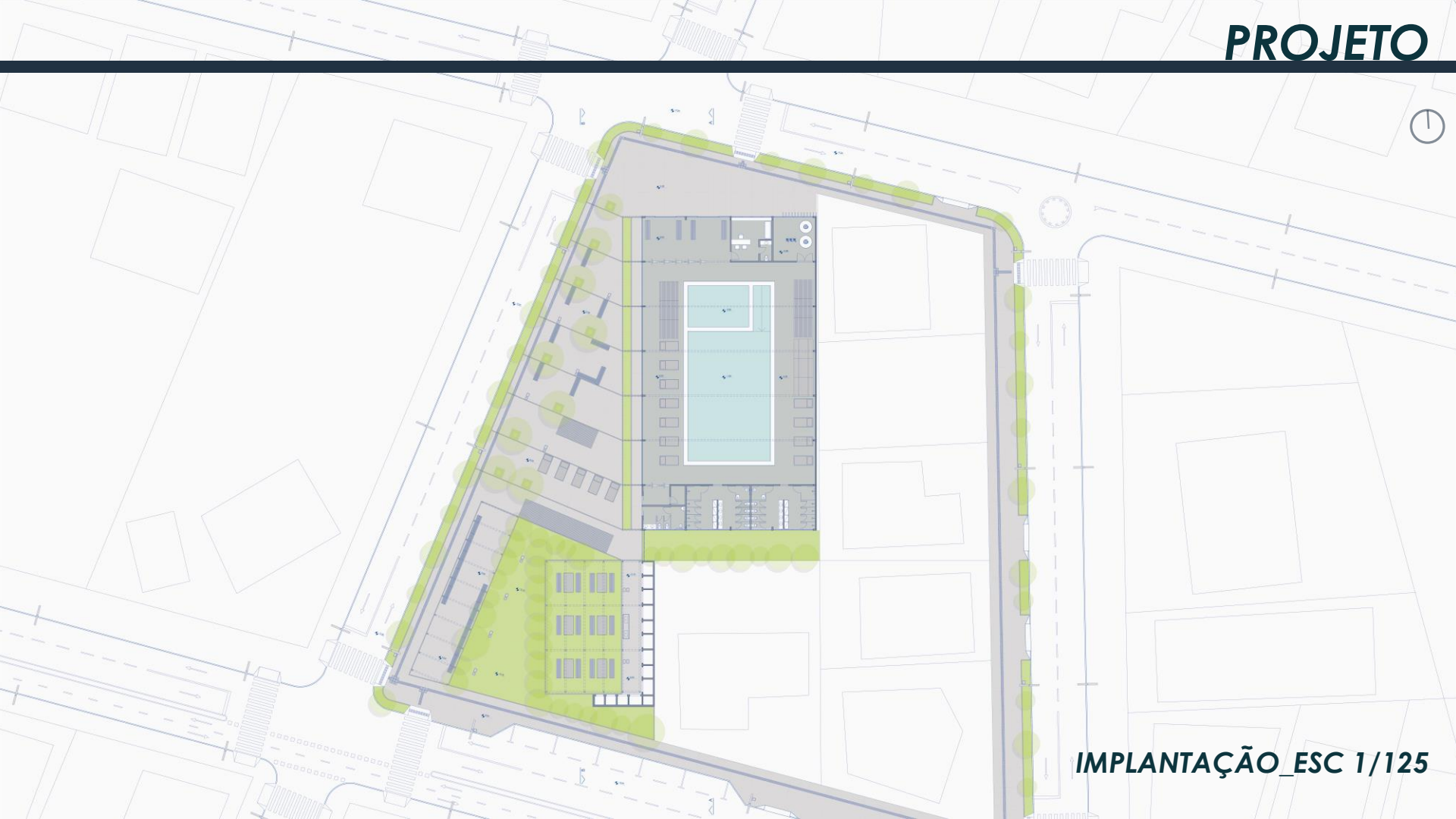
**SANITÁRIOS
VESTIÁRIOS**





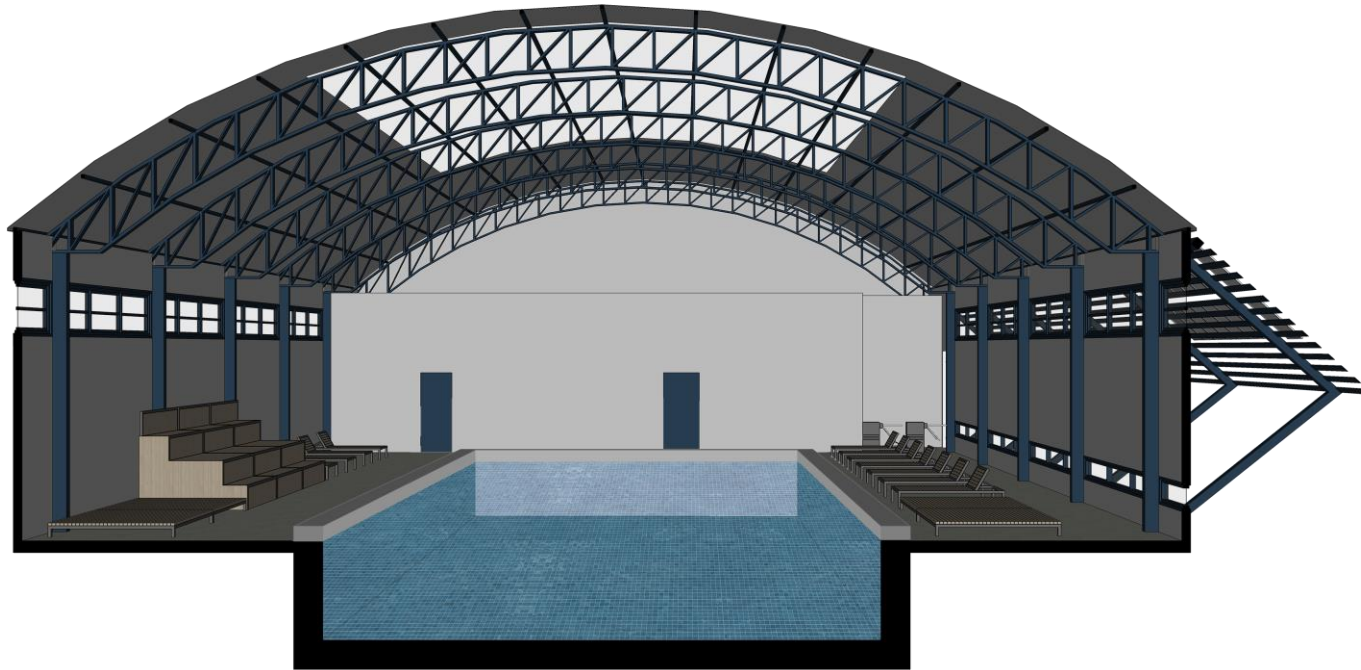
ADIÇÃO DA ESTRUTURA ARQUITETÔNICA

SUBSTITUIÇÃO DA TELHA METÁLICA POR TELHA DE POLICARBONATO TRANSLÚCIDO

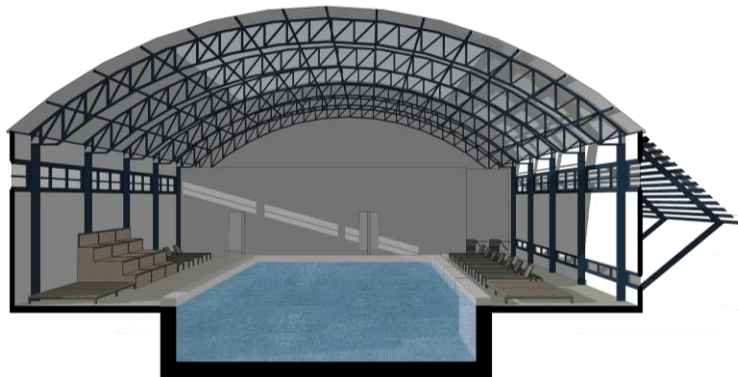




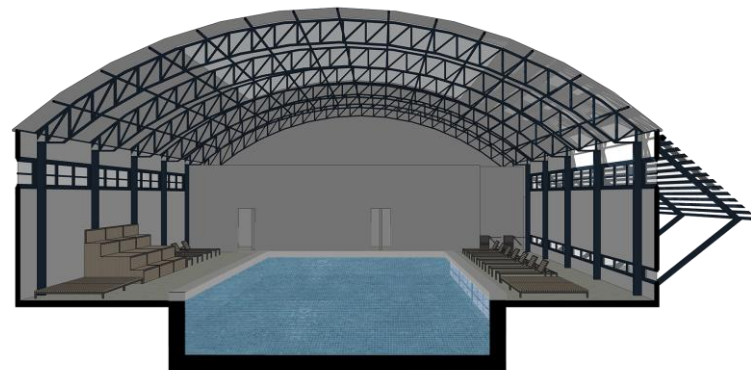




CORTE PERSPECTIVADO ESQUEMÁTICO



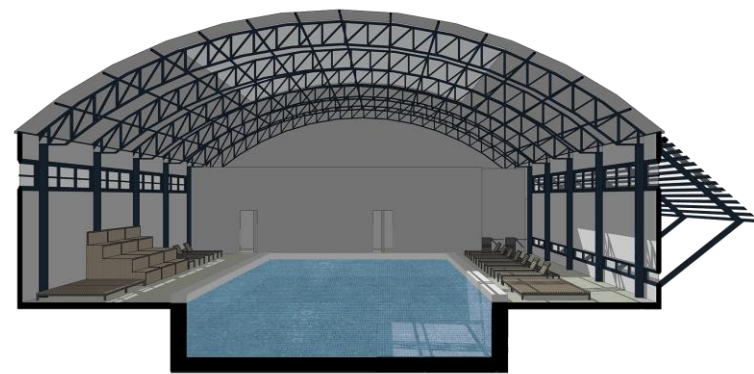
ANÁLISE DE SOMBRA_INVERNO 10hs



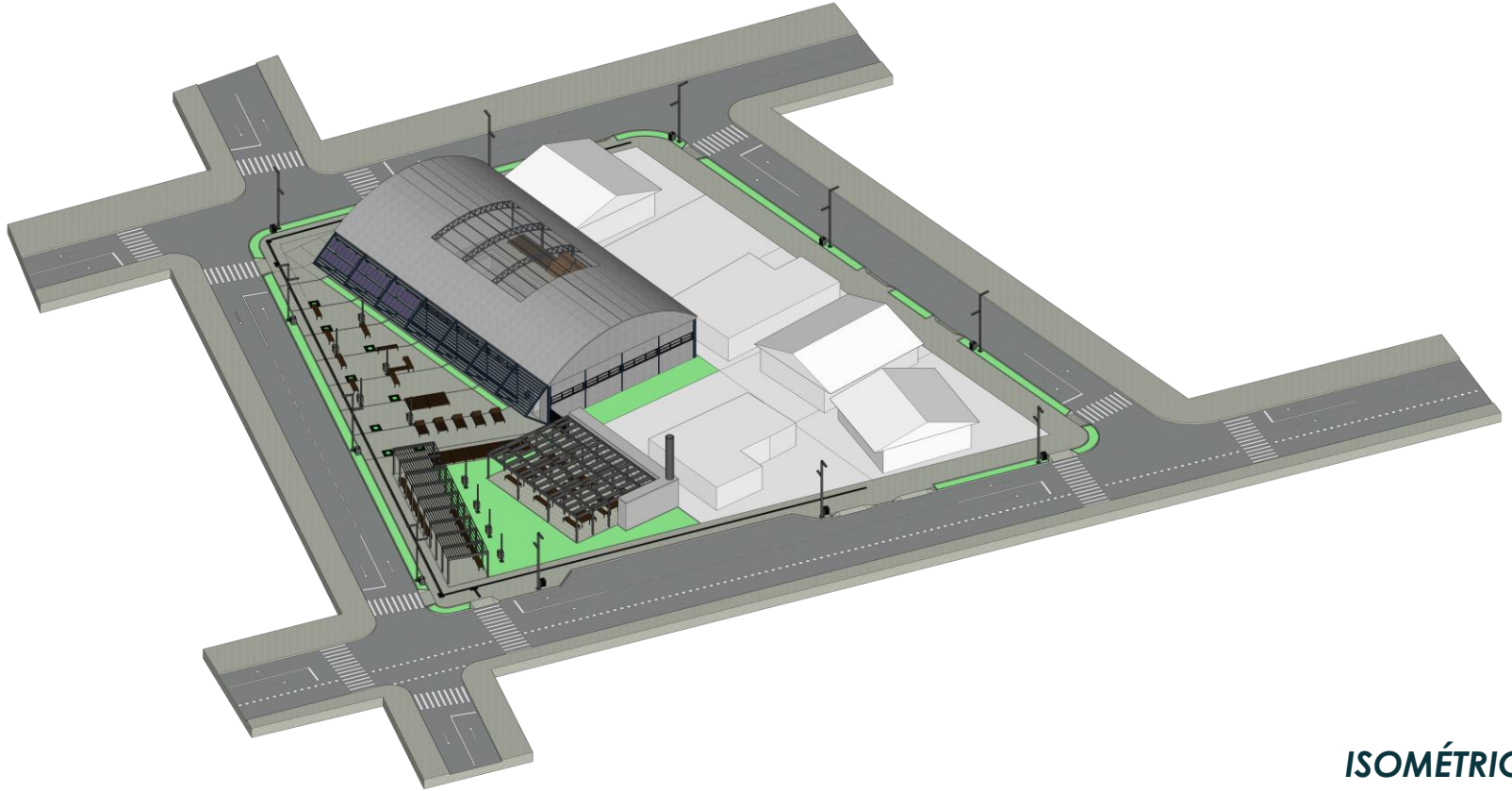
ANÁLISE DE SOMBRA_VERÃO 10hs



ANÁLISE DE SOMBRA_INVERNO 16hs



ANÁLISE DE SOMBRA_VERÃO 16hs











OBRIGADO!
