

Relevo Emblema N. 4, 1977. acrílica sobre madeira, 100 X 150 X 5 cm. Rubem Valentim. Acervo Museu de Arte Moderna da Bahia <https://artebrasileiros.com.br/arte/exposicoes/9023a-linguagem-afro-brasileira-e-universal-de-rubem-valentim/>

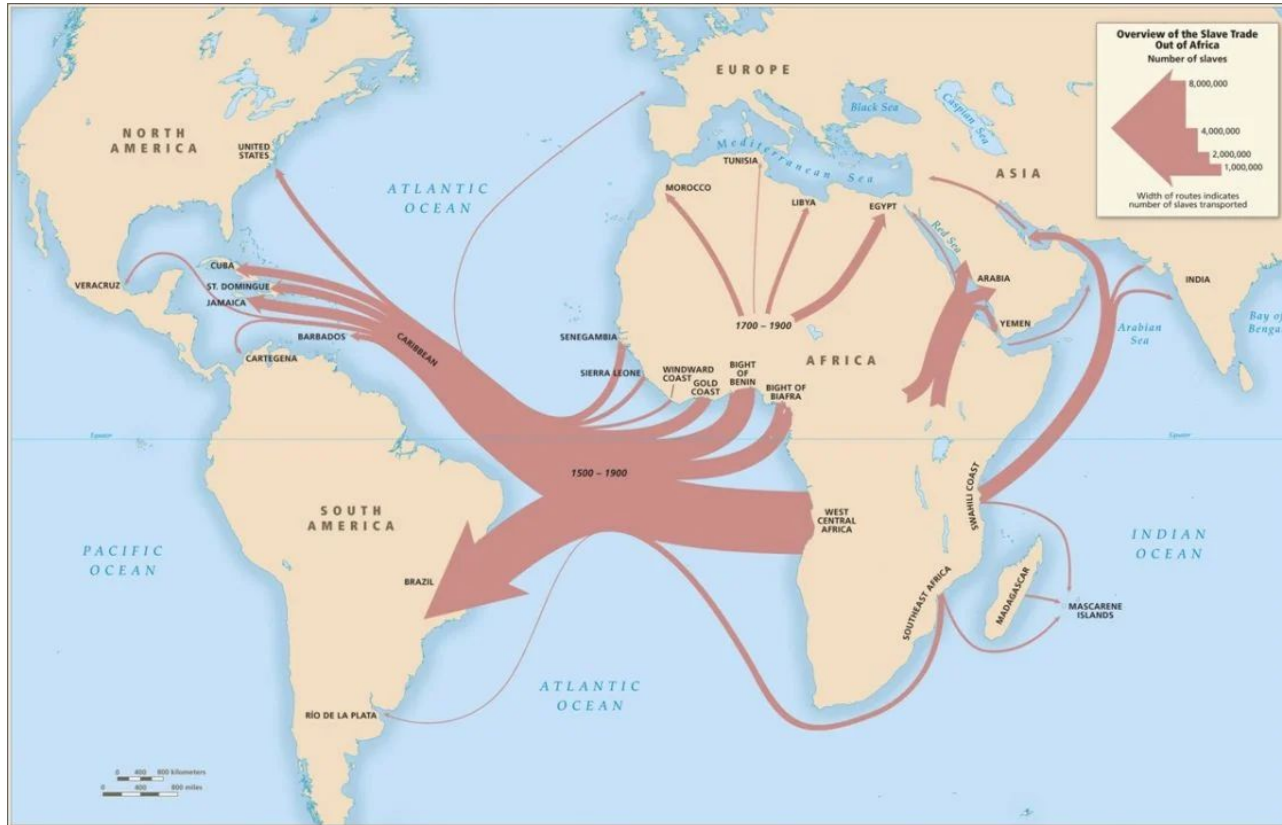
## **Centro de Referência da Cultura Negra em Pelotas/RS**

Uma proposta para a recuperação, reconhecimento e promoção da história  
Acad Vitor Leite de Garcia|Orientadoras Prof<sup>a</sup> Dr<sup>a</sup> Eugenia Kuhn e Prof<sup>a</sup> Dr<sup>a</sup> Geisa Rorato

1500

2020

1500 - 1870 - 12,5 milhões de negros escravizados, **4,8 milhões vieram para o Brasil** (maior escravizador)  
 Correntes marítimas favoreciam tráfico para Brasil ou Europa.



1500

2020

1500 - 1870 - Como se tornou imoral na Europa, Brasil se tornou principal polo. Terceirização do negócio da escravidão para as Américas. Necessidade de conter avanço Muçulmano

NORDESTE  
BRASILEIRO



1500

2020

1500 - 1870 - Para Justificar o comércio e utilização de trabalhos forçados em condições desumanas, a religião e a ciência tiveram papel determinante:

- Na religião, a igreja católica emitiu **Bula Papal** autorizando a escravidão e argumentando que salvaria os negros escravizados dos conflitos tribais (conflitos introduzidos pela nova dinâmica entre as tribos por causa dos armamentos fornecidos como pagamento por escravizados)
- No campo das ciências, um conjunto de crenças denominadas de **racismo científico**, pregava que aspectos biológicos mensuráveis justificaria a submissão baseada em raça (e gênero)

Determinismo biológico:

Homens Brancos possuem superioridade intelectual. A mulher branca possui como função a reprodução de novos homens brancos, vista como complemento. Homens negros e mulheres negras teriam maior resistência física e maior tolerância à dor e o incontrolável desejo sexual, ou seja, seu comportamento era mais similar ao de animais.

**Produção da Imagem Hipersexualizada**

**Produção da crença de que cabia aos negros o trabalho braçal**

Darwinismo Social:

A miscigenação seria capaz de “aperfeiçoar” a população, com a teoria da deriva genética, sugerindo que os genes das “raças adiantadas” sobrepujariam os “genes animais”

**Estudo com 1.200 genomas mapeia diversidade da população brasileira**

Foram sequenciadas e analisadas amostras de 1.247 voluntários; meta é chegar a 15 mil

**Miscigenação foi assimétrica e envolveu mais homens europeus e mulheres africanas e indígenas**

<https://www1.folha.uol.com.br/amp/ciencia/2020/09/estudo-com-1200-genomas-mapeia-diversidade-da-populacao-brasileira.shtml?>

**Destruição dos símbolos e fontes do sagrado e da religião Africana**

≡ EPOCA

DEPOIS DE 130 ANOS APREENDIDAS, PEÇAS DE RELIGIÕES AFRO-BRASILEIRAS CHEGAM AO MUSEU DA REPÚBLICA

Instituição recebe coleção de objetos confiscados após perseguição a mães e pais de santo desde o século XIX

Cintia Cruz e Juliano Dal Piva  
21/09/2020 - 20:46 | Atualizado em 21/09/2020 - 21:36

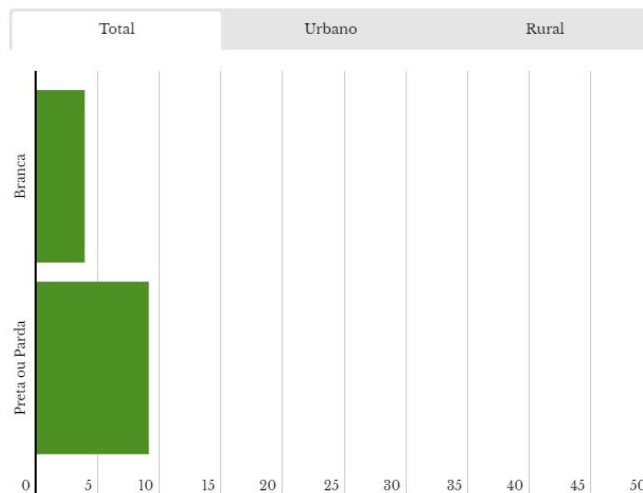
<https://epoca.globo.com/depois-de-130-anos-apreendidas-pecas-de-religoes-afro-brasileiras-chegam-ao-museu-da-republica-1-24652424>

**Destruição dos registros de origem e destruição da identidade como povo**



1837 - Primeira Lei de Educação, negros não podem ir à escola

As elites coloniais já entendiam que possibilitar acesso à educação seria possibilitar aos negros organização e resistência



<https://piaui.folha.uol.com.br/lupa/2019/11/20/consciencia-negra-numeros-brasil/>

JUSTIFICATIVA

TEMA

LOCAL

ESTRATÉGIAS

PROPOSTA

1500

2020

1850 - Lei das terras: negros não podem ser proprietários

JUSTIFICATIVA

TEMA

LOCAL

ESTRATÉGIAS

PROPOSTA

1500

2020

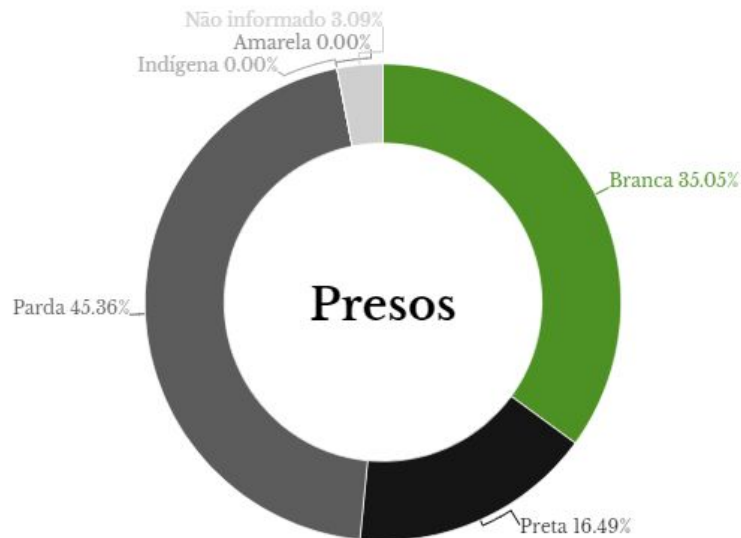
1888 - Abolição (388 anos de escravidão)

1885 - Lei do Sexagenário

1871 - Lei do Ventre Livre

1500

2020



<https://piaui.folha.uol.com.br/lupa/2019/11/20/consciencia-negra-numeros-brasil/>

1889 - Proclamação da República

1890 - Lei dos vadios e capoeiras - os que perambulavam pelas ruas, sem trabalho ou residência comprovada, iriam pra cadeia

**Precarização do trabalho. Ou se aceita qualquer coisa, ou o Estado prende**

JUSTIFICATIVA

TEMA

LOCAL

ESTRATÉGIAS

PROPOSTA

1500

2020

1968 - Lei do Boi: 1a lei de cotas,  
para filhos de **donos de terras**

JUSTIFICATIVA

TEMA

LOCAL

ESTRATÉGIAS

PROPOSTA

1500

2020

1988 - Nasce nossa atual constituição, a primeira e tratar **racismo como crime**. Na maioria das ocorrências se minimiza o racismo enquanto injúria racial e nada acontece.

O Estado passa a ter obrigação formal quanto a educação.

2001 - Conferência de Durban, o Estado reconhece que terá que fazer políticas de reparação e ações afirmativas

### **Declaração e Programa de Ação adotados na III Conferência Mundial de Combate ao Racismo, Discriminação Racial, Discriminação Racial, Xenofobia e Intolerância Correlata**

31 de agosto a 8 de setembro de 2001, Durban – África do Sul.

Lembrando a resolução 1997/74, de 18 de abril de 1997, da Comissão de Direitos Humanos, a resolução 52/111 de 12 de dezembro, da Assembleia Geral e as subseqüentes resoluções daqueles órgãos concernentes à convocação da Conferência Mundial contra o Racismo, Discriminação Racial, Xenofobia e Intolerância Correlata e lembrando, também, as duas Conferências Mundiais de Combate ao Racismo e à Discriminação Racial, ocorridas em Genebra em 1978 e 1983, respectivamente;

Observando com grande preocupação que, a despeito dos esforços da comunidade internacional, os principais objetivos das três Décadas de Combate ao Racismo e à Discriminação Racial não foram alcançados e que um número incontável de seres humanos continuam, até o presente momento, a serem vítimas de várias formas de racismo, discriminação racial, xenofobia e intolerância correlata;

1. Insta os Estados, em seus esforços nacionais e em cooperação com outros Estados e com instituições financeiras regionais e internacionais, a promoverem o uso de investimentos públicos e privados com consulta às comunidades atingidas, a fim de erradicar a pobreza, particularmente naquelas áreas em que as vítimas de racismo, discriminação racial, xenofobia e intolerância correlata vivem predominantemente;

2001 - Conferência de Durban, o Estado reconhece que terá que fazer políticas de reparação e ações afirmativas

EL PAÍS

INTERNACIONAL

ASSINE FAÇA LOGIN

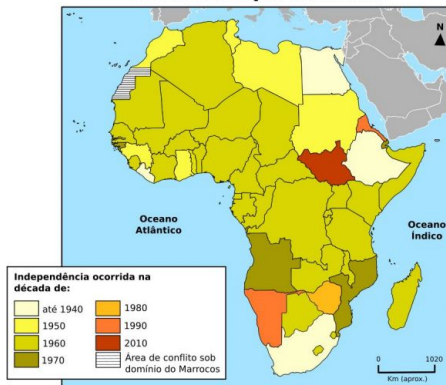
## Europa reluta em indenizar a África pela colonização

Burundi, que pede 36 bilhões de euros à Alemanha e Bélgica, entra para a lista de nações que reivindicam compensação pelos prejuízos sofridos com trabalhos forçados e divisões étnicas

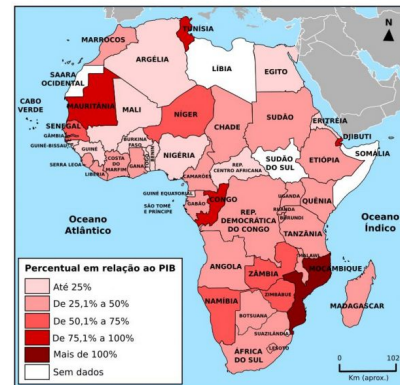


<https://brasil.elpais.com/internacional/2020-09-07/a-europa-reluta-em-indenizar-a-africa-pela-colonizacao.html>

Descolonização da África



África: dívida externa em relação ao PIB - 2017



<https://novaescola.org.br/plano-de-aula/5881/a-descolonizacao-da-africa-e-o-neocolonialismo#> =



JUSTIFICATIVA

TEMA

LOCAL

ESTRATÉGIAS

PROPOSTA

1500

2020

2003 - Lei 10639 - estabelece as diretrizes e bases da educação nacional, para incluir no currículo oficial da Rede de Ensino a **obrigatoriedade da temática "História e Cultura Afro-Brasileira"**

2014 - Lei 13.006 - estabelece as diretrizes e bases da educação nacional, para **obrigar a exibição de filmes de produção nacional** nas escolas de educação básica

1500

2020

2003 - Lei 10639 - estabelece as diretrizes e bases da educação nacional, para incluir no currículo oficial da Rede de Ensino a **obrigatoriedade da temática "História e Cultura Afro-Brasileira"**

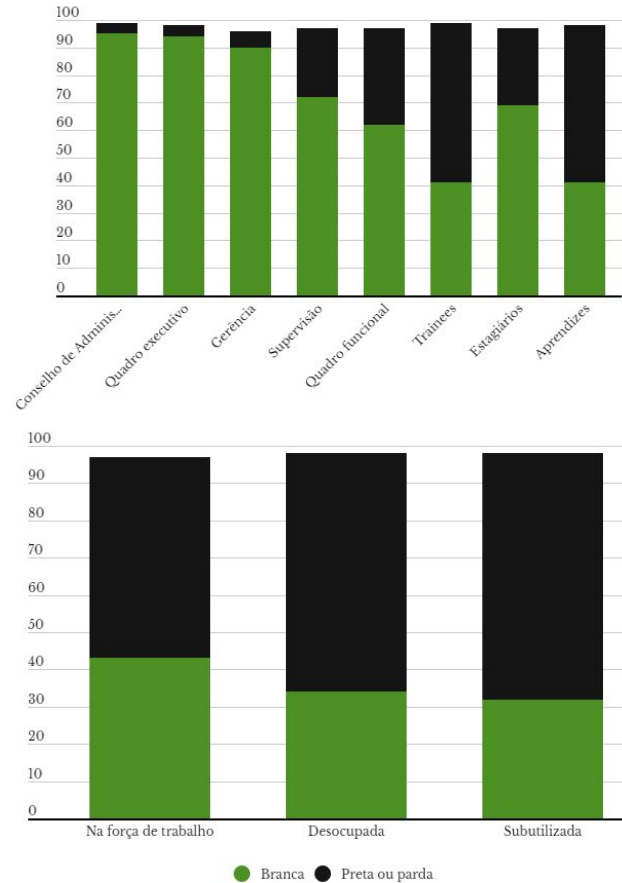
2014 - Lei 13.006 - estabelece as diretrizes e bases da educação nacional, para **obrigar a exibição de filmes de produção nacional** nas escolas de educação básica

---

**Necessidade de estimular a representatividade, o reconhecimento identitário, e fornecer treinamento para que os professores possam fornecer isso**

1500

2020

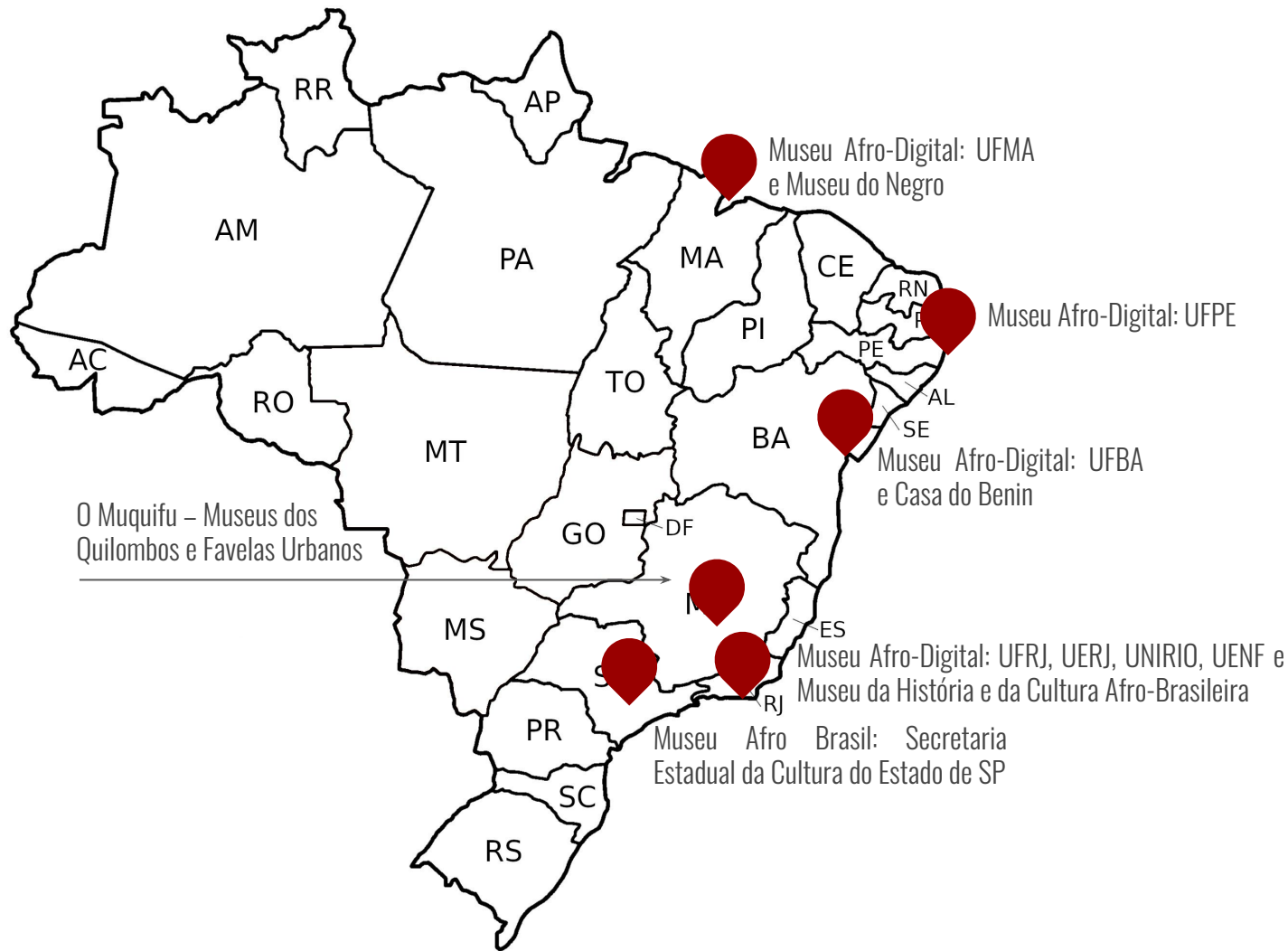


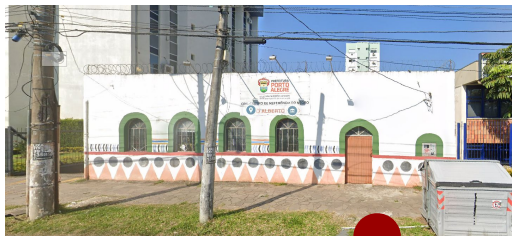
2009 - Primeira Política de Saúde da População Negra.

2010 - Lei 12288 - Estatuto da Igualdade Racial. Em um país que se nega a reconhecer a existência do racismo.

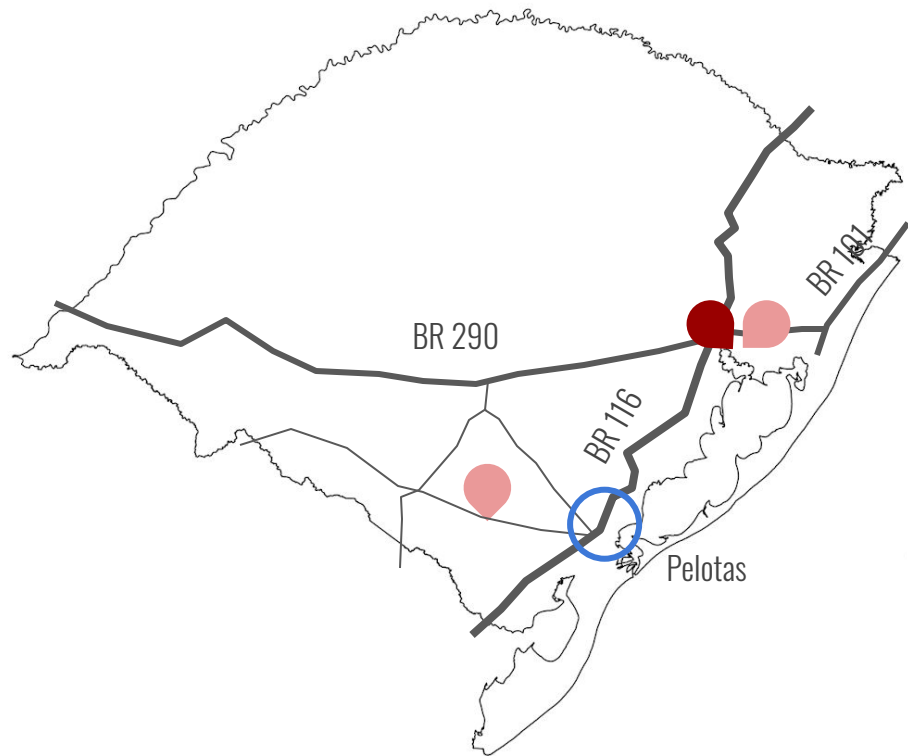
2012 - Lei 12711 - Cotas nas universidades. A revolta da casa grande sob um falso pretexto meritocrata.

**Necessidade de fornecer serviços de ouvidoria, encaminhamento e acompanhamento institucional - Regularização fundiária e reconhecimento quilombola no INCRA, intermédio para reconhecimento cultural pela Fundação Palmares, IPHAN e outros, acesso à justiça, trabalho e moradia dignas**

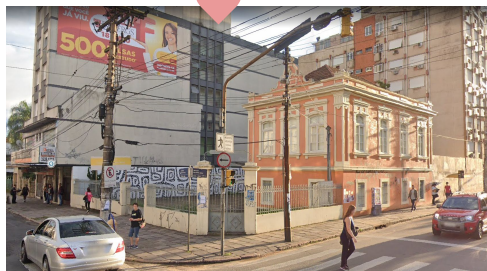




Centro de Referência do Negro Nilo Feijó, Inaugurado em 2016. Municipal, sob gestão de conselho de entidades do povo negro



As políticas não devem ser de governo, mudar por ocasião de um novo mandato. O povo ainda busca a reparação, mas não tem o poder de gerir as políticas públicas e nem o poder econômico que manda nas políticas do estado



Proposta de Centro de Cultura de 2006. Seria o segundo no país. Seria gerido por um conselho de entidades representantes do povo negro. Seria parte do Museu antropológico do estado, a exemplo do que ocorre com as etnias polonesa, em Áurea, açoriana, em Santo Antônio da Patrulha, e italiana, em Nova Pádua, entre outras.

Fazia parte do projeto o memorial a ser erguido em Pinheiro Machado alusivo ao massacre dos Porongos em que foram dizimados os Lanceiros Negros, soldados da Revolução Farroupilha, em 16 de novembro de 1844. Nenhum dos dois foi realizado. A casa foi ocupada em 2014 pela prefeitura, para os conselhos municipais.

<https://estado.rs.gov.br/secretaria-da-cultura-apoia-centro-de-cultura-negra-para-ser-referencia-no-exterior>



MUSEU DO PERCURSO NEGRO DE PORTO ALEGRE



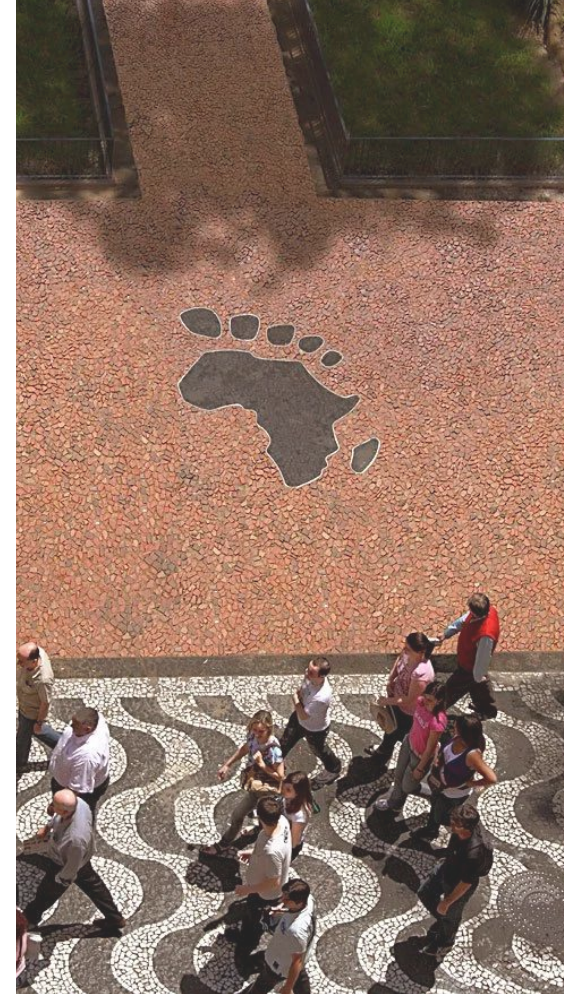
ETAPA 1 - 2010



ETAPA 4 - 2014



ETAPA 3 - 2013



ETAPA 2 - 2011

## MUSEU DO PERCURSO NEGRO EM PELOTAS



Home Sindicato Comunicação Serviços Coordenadorias Diretoria Estatuto

## Museu e Centro Cultural resgatam a história dos negros em Pelotas

DESTAQUES

bancaários 8 de novembro de 2019



<https://www.bancariospel.org.br/2019/11/08/museu-e-centro-cultural-pretendem-resgatar-a-historia-dos-negros-em-pelotas/>

Em Pelotas houveram movimentos das entidades para a realização de um museu do percurso. Foi protocolado junto à ONU em 2019 o projeto, mas não foi divulgado pela mídia tradicional e tampouco a prefeitura disponibiliza material sobre.

São reconhecidos em Pelotas como patrimônio:

- Um conjunto de 1300 edifícios Ecléticos. Dentre estes, há notáveis exemplares que possuíam modernidades e requintes das cortes europeias.

<http://portal.iphan.gov.br/pagina/detalhes/281>

- Tradição dos doces, tomo imaterial.

A cidade cresceu e prosperou pelo beneficiamento do charque e abatimento de gado. Ainda hoje, possui o maior parque de abatedouros do estado do Rio Grande do Sul. A cidade também foi grande produtora de compotas de doces.

**Em nenhum dos casos, é ensinado o papel que o negro teve.**



JUSTIFICATIVA

TEMA

LOCAL

ESTRATÉGIAS

PROPOSTA

SÍNTESE

- O País formou sua matriz econômica a partir da escravidão;
- A escravidão não teve as devidas reparações;
- O povo negro foi privado da própria história, cultura, saberes e formas de manifestação; A capoeira, a religião, foram criminalizados para que os negros não pudessem se organizar de nenhuma forma, bem como a educação foi negada, pois as elites dominantes sabiam que esse fator seria determinante na reivindicação de reparações e direitos;
- O país assumiu compromissos de reparação histórica (conferência de Durban, lei de diretrizes básicas da educação) mas não foi capaz de honrar com seus compromissos;
- O povo negro possui uma história potente de autogestão, e as ações que vingaram vieram a partir disso;
- A universidade, por possuir autonomia didático-científica e autonomia administrativa e financeira poderia, a exemplo de outros lugares do país, estabelecer programas de resgate desses saberes e auxiliar as instituições organizadas representativas do povo negro;

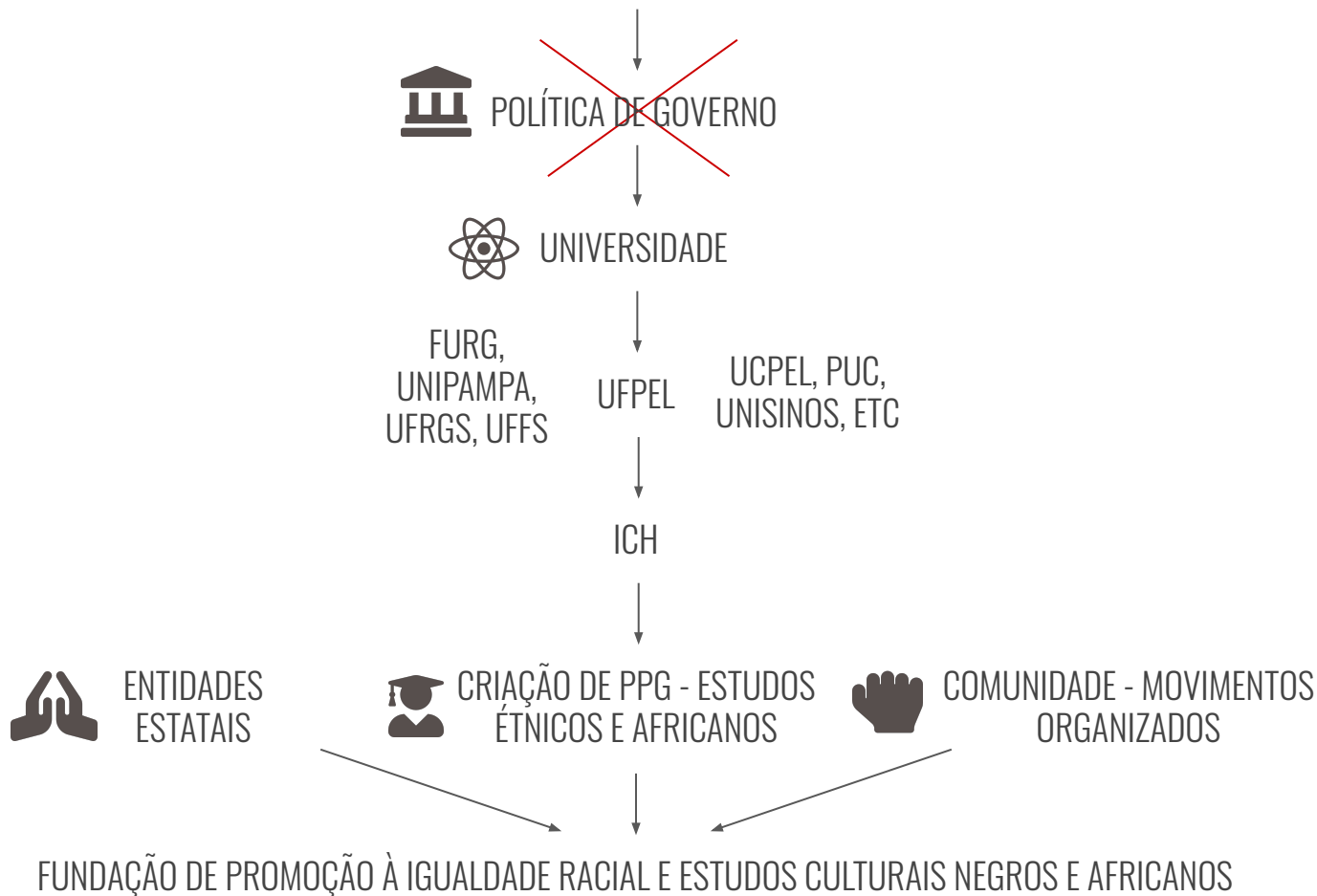
“ Há 30 anos, percebi que a escravidão humana e o analfabetismo são dois lados da mesma moeda.”

“É impossível acabar com a escravidão sem acabar com o analfabetismo. Estamos em 2016 e ainda há crianças privadas da educação. A educação é o meio para o progresso e a chave para abrir o seu futuro. Ela pode trazer justiça e igualdade social.”

Kailash Satyarthi, ganhador do Nobel da Paz 2014 que atua pelo fim do trabalho infantil e escravo desde 1980 e pelo direito à educação.

<https://educacao.uol.com.br/noticias/2016/01/26/analfabetismo-e-escravidao-s-ao-lados-da-mesma-moeda-diz-nobel-da-paz.htm>

POLÍTICAS DE REPARAÇÃO E AÇÕES AFIRMATIVAS



JUSTIFICATIVA

TEMA

LOCAL

ESTRATÉGIAS

PROPOSTA

ENTES PARTICIPANTES

Governo Municipal, Estadual, Federal,  
Tratados Internacionais de Cooperação

Universidade Federal de Pelotas

Entidades representativas do povo  
negro na cidade de Pelotas

- Fundação Palmares
- Museu Antropológico do Rio Grande do Sul
- Fundação gaúcha do trabalho e ação social
- Secretaria de Estado da Cultura
- Secretaria do município da Cultura
- Secretaria do município de Desenvolvimento, Turismo e Inovação - SDETI
- Secretaria Municipal de Assistência Social - SAS
- Conselho Municipal de Desenvolvimento Sustentável e Trabalho
- Conselho Municipal Participação e Desenvolvimento da Comunidade Negra de Pelotas

- Coordenação de inclusão e diversidade
- Cursos de Graduação em: Administração; Antropologia; Arquitetura e Urbanismo; Artes Visuais; Cinema de Animação e Cinema Audiovisual; Ciências Sociais; Conservação e Restauração de Bens Móveis; Dança; Design Digital e Design Gráfico; Direito; Filosofia; Gastronomia; Geografia; Gestão Pública; História; Jornalismo; Letras; Museologia; Música; Pedagogia; Psicologia; Relações Internacionais; Teatro; Turismo;
- Instituto de Ciências Humanas e ppgs: Mestrado em História: Fronteiras e Identidades, Política e Estado, Sociedade e Cultura e Artes e Conhecimento Histórico; Programa de Pós-Graduação em Memória Social e Patrimônio Cultural – Mestrado e Doutorado; Mestrado em Geografia: Dinâmicas de Produção do Espaço e Ensino de Geografia; Mestrado Acadêmico em Economia: Organizações e Mercados
- Criação de Programa de Pós-graduação em estudos étnicos e africanos

- Unegro - União Dos Negros Pela Igualdade;
- Cenarab - Centro Nacional De Articulação Dos Religiosos Afro-brasileiros;
- Eleeco - Grupo De Mulheres Negras;
- Clube Cultural Depois Da Chuva;
- Escola De Samba Princesa Da Zona Sul;
- Grupo Dos Negros Do Navegantes;
- Tenda Caboclo João Das Matas;
- Comissão De Reflexão Teológica Negra Motiran;
- Monpel - Movimento Negro De Pelotas;
- União Pelotense Dos Estudantes - Departamento Negro;
- Upacab -Departamento Negro;
- Escola De Samba Unidos Do Fragata;
- Federação De Umbanda; Grupo Independente Negros Malês;
- Clube Cultural Fica Aí;
- Clube Cultural Chove Não Molha;
- Afrobras;
- Grupo Negro De Trabalhadores Em Educação;
- Congregação em Defeza das Religiões Afrobrasileiras CEDRAB RS

FUNDAÇÃO DE PROMOÇÃO À IGUALDADE RACIAL E ESTUDOS CULTURAIS NEGROS E AFRICANOS



CENTRO DE REFERÊNCIA DA CULTURA NEGRA EM PELOTAS - RS

EVENTOS



ESTUDOS ÉTNICOS



OFICINAS



ACERVO



PPG ESTUDOS  
ÉTNICOS E  
AFRICANOS



NÚCLEO DE  
PROMOÇÃO  
À IGUALDADE  
RACIAL



DIREÇÃO E  
ADMINISTRAÇÃO



FUNDAÇÃO DE PROMOÇÃO À IGUALDADE RACIAL E ESTUDOS CULTURAIS NEGROS E AFRICANOS



CENTRO DE REFERÊNCIA DA CULTURA NEGRA EM PELOTAS - RS

EVENTOS

ESTUDOS ÉTNICOS

OFICINAS

ACERVO

PPG ESTUDOS  
ÉTNICOS E  
AFRICANOS

NÚCLEO DE  
PROMOÇÃO  
À IGUALDADE  
RACIAL

DIREÇÃO E  
ADMINISTRAÇÃO



- Salão de eventos multifuncional
- Espaço aberto para manifestações culturais e cultivos sagrados
- Bar/Café

## FUNDAÇÃO DE PROMOÇÃO À IGUALDADE RACIAL E ESTUDOS CULTURAIS NEGROS E AFRICANOS

## CENTRO DE REFERÊNCIA DA CULTURA NEGRA EM PELOTAS - RS

EVENTOS



ESTUDOS ÉTNICOS



OFICINAS



ACERVO

PPG ESTUDOS  
ÉTNICOS E  
AFRICANOSNÚCLEO DE  
PROMOÇÃO  
À IGUALDADE  
RACIALDIREÇÃO E  
ADMINISTRAÇÃO

- Laboratório de Estudos Étnicos, captação de conhecimentos orais
- Laboratórios de imagem negra, estudo do papel da representação do negro ao longo da história nas relações sociais
- Salas de treinamento em história e cultura negra e africana e cinema brasileiro, para atender lei de diretrizes básicas da educação

FUNDAÇÃO DE PROMOÇÃO À IGUALDADE RACIAL E ESTUDOS CULTURAIS NEGROS E AFRICANOS

CENTRO DE REFERÊNCIA DA CULTURA NEGRA EM PELOTAS - RS

EVENTOS



ESTUDOS ÉTNICOS



OFICINAS



ACERVO



PPG ESTUDOS  
ÉTNICOS E  
AFRICANOS



NÚCLEO DE  
PROMOÇÃO  
À IGUALDADE  
RACIAL



DIREÇÃO E  
ADMINISTRAÇÃO



- Oficinas para captação e transmissão de saberes populares: artesanato, culinária, vestuário, impressões, expressão corporal, religiosidade.



FUNDAÇÃO DE PROMOÇÃO À IGUALDADE RACIAL E ESTUDOS CULTURAIS NEGROS E AFRICANOS



CENTRO DE REFERÊNCIA DA CULTURA NEGRA EM PELOTAS - RS

EVENTOS



ESTUDOS ÉTNICOS



OFICINAS



ACERVO



PPG ESTUDOS  
ÉTNICOS E  
AFRICANOS



NÚCLEO DE  
PROMOÇÃO  
À IGUALDADE  
RACIAL



DIREÇÃO E  
ADMINISTRAÇÃO



- Acervo Permanente
- Biblioteca de Referência
- Laboratório de Conservação e restauração de bens culturais móveis (LCR)

FUNDAÇÃO DE PROMOÇÃO À IGUALDADE RACIAL E ESTUDOS CULTURAIS NEGROS E AFRICANOS

CENTRO DE REFERÊNCIA DA CULTURA NEGRA EM PELOTAS - RS

EVENTOS



ESTUDOS ÉTNICOS



OFICINAS



ACERVO



PPG ESTUDOS  
ÉTNICOS E  
AFRICANOS



NÚCLEO DE  
PROMOÇÃO  
À IGUALDADE  
RACIAL



DIREÇÃO E  
ADMINISTRAÇÃO



- Salas de Aula e estações de trabalho para os professores e grupos de pesquisadores

## FUNDAÇÃO DE PROMOÇÃO À IGUALDADE RACIAL E ESTUDOS CULTURAIS NEGROS E AFRICANOS

## CENTRO DE REFERÊNCIA DA CULTURA NEGRA EM PELOTAS - RS

EVENTOS



ESTUDOS ÉTNICOS



OFICINAS



ACERVO

PPG ESTUDOS  
ÉTNICOS E  
AFRICANOSNÚCLEO DE  
PROMOÇÃO  
À IGUALDADE  
RACIALDIREÇÃO E  
ADMINISTRAÇÃO

- Incubadora empresarial
- Centro de suporte Jurídico e Ouvidoria
- Núcleo de suporte à autonomia financeira e economias solidárias

FUNDAÇÃO DE PROMOÇÃO À IGUALDADE RACIAL E ESTUDOS CULTURAIS NEGROS E AFRICANOS



CENTRO DE REFERÊNCIA DA CULTURA NEGRA EM PELOTAS - RS

EVENTOS



ESTUDOS ÉTNICOS



OFICINAS



ACERVO



PPG ESTUDOS  
ÉTNICOS E  
AFRICANOS



NÚCLEO DE  
PROMOÇÃO  
À IGUALDADE  
RACIAL



DIREÇÃO E  
ADMINISTRAÇÃO



- Núcleo diretivo
- Sala do conselho
- Administração, captação de recursos e serviços administrativos gerais



JUSTIFICATIVA

TEMA

LOCAL

ESTRATÉGIAS

PROPOSTA



343 mil habitantes

Polo universitário - 25 mil estudantes (2012)

Capital Regional

Aeroporto, Super Porto Marítimo de Rio Grande, Ponto de Encontro das Maiores bacias hidrográficas do estado (potencial ponto focal de transporte fluvial)

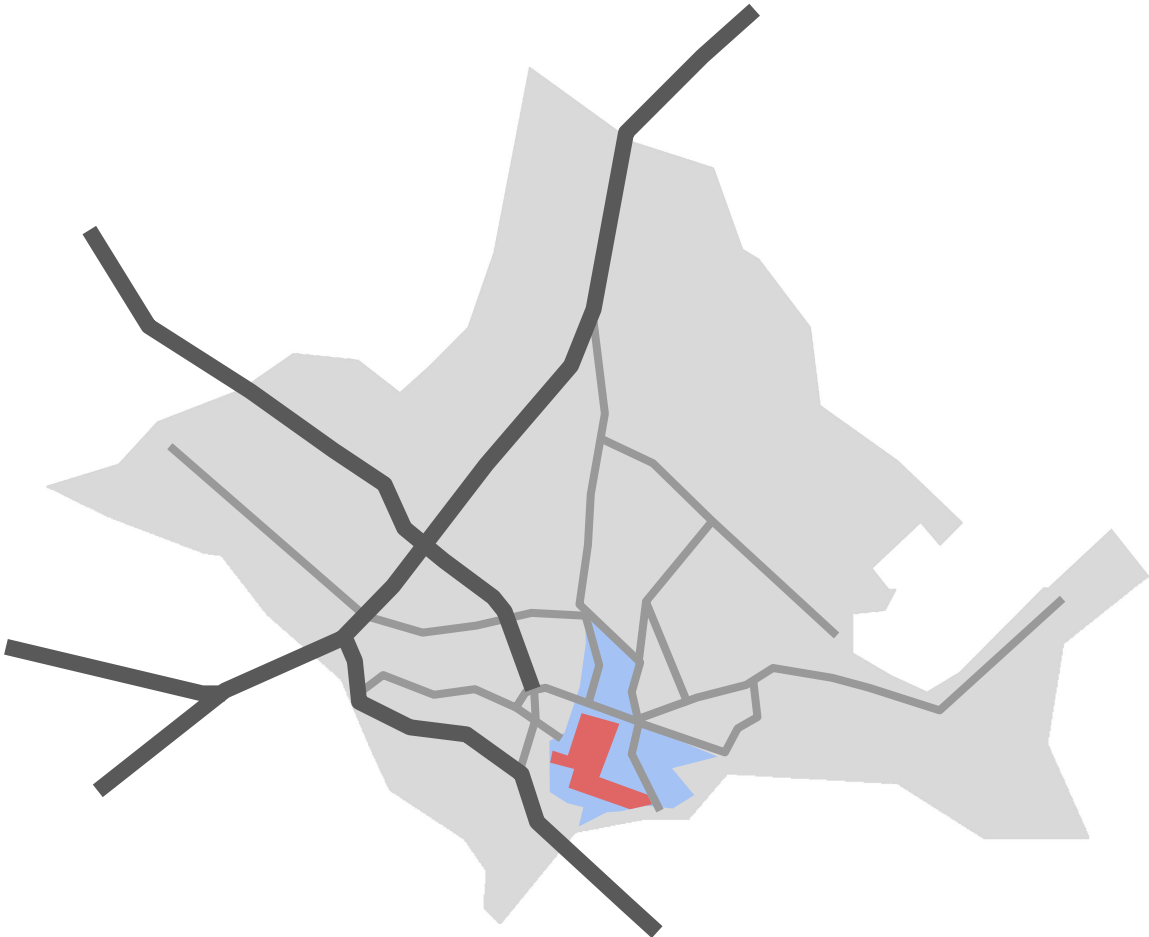
JUSTIFICATIVA

TEMA

LOCAL

ESTRATÉGIAS

PROPOSTA



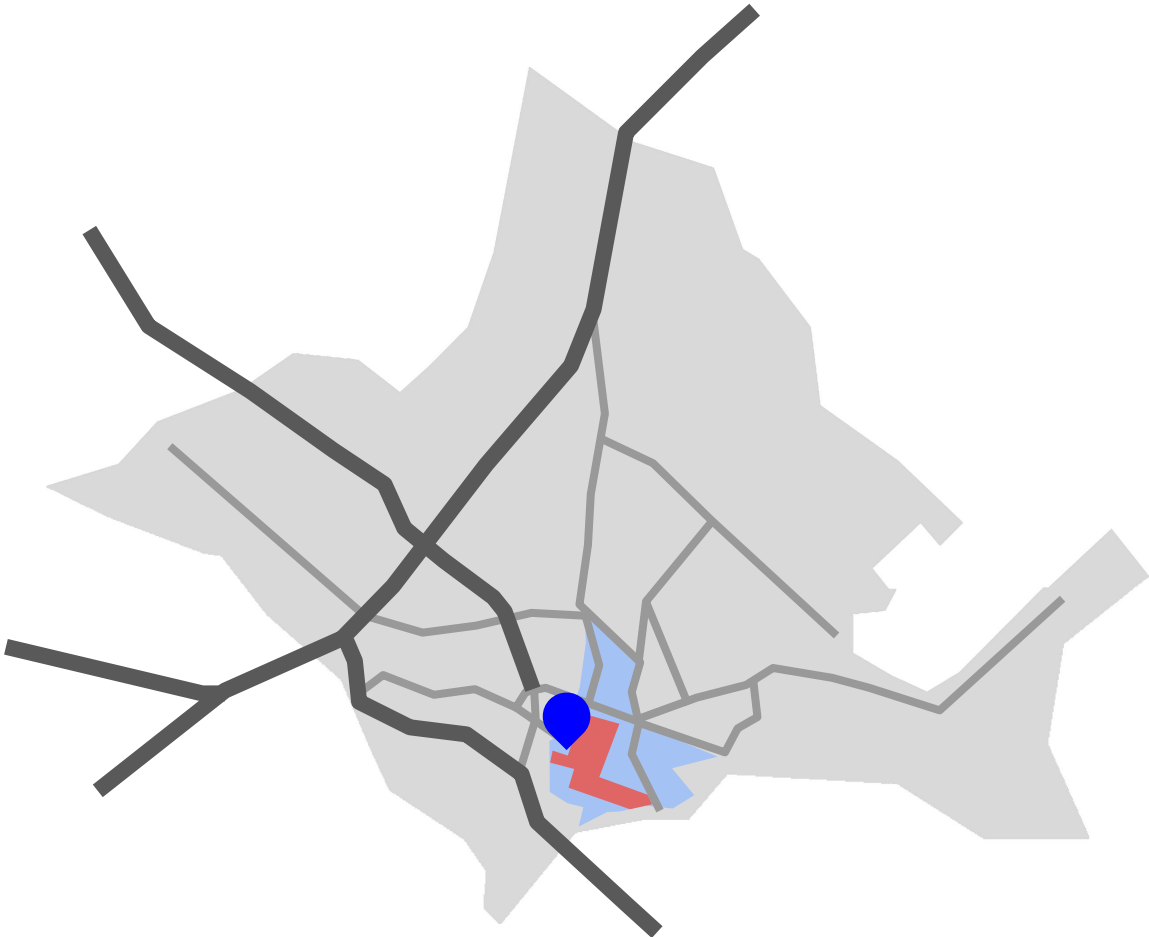
JUSTIFICATIVA

TEMA

LOCAL

ESTRATÉGIAS

PROPOSTA





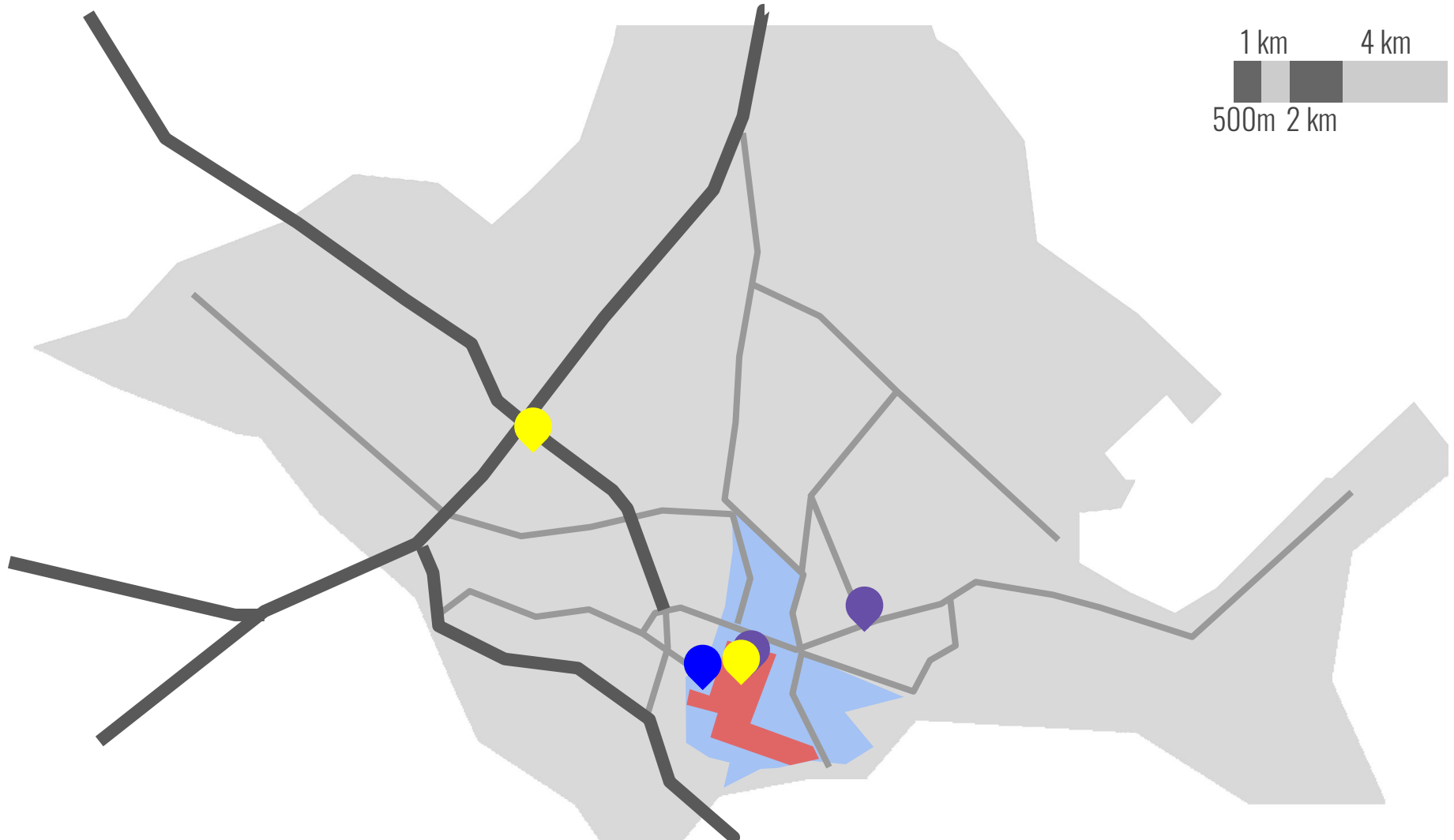
JUSTIFICATIVA

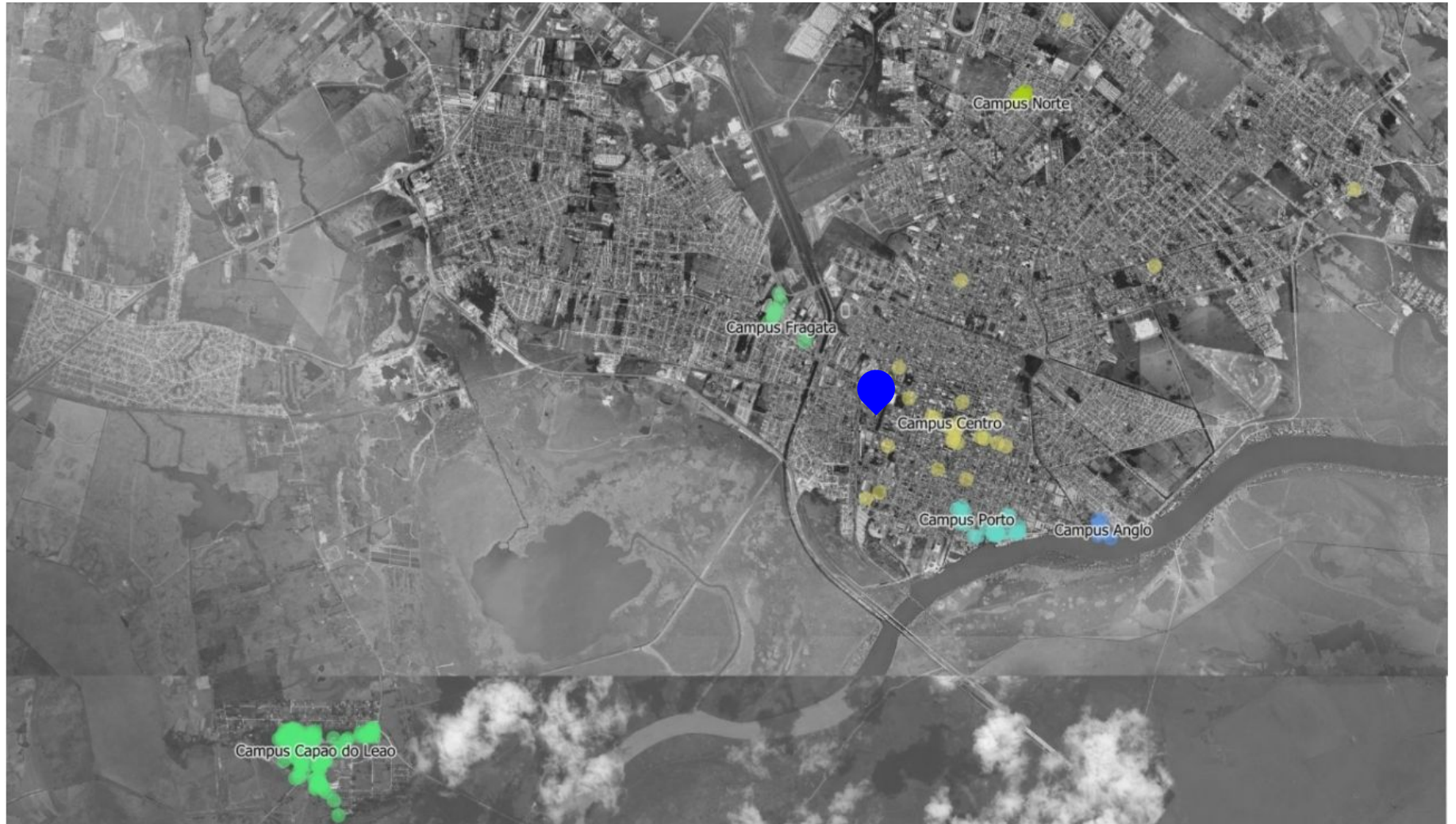
TEMA

LOCAL

ESTRATÉGIAS

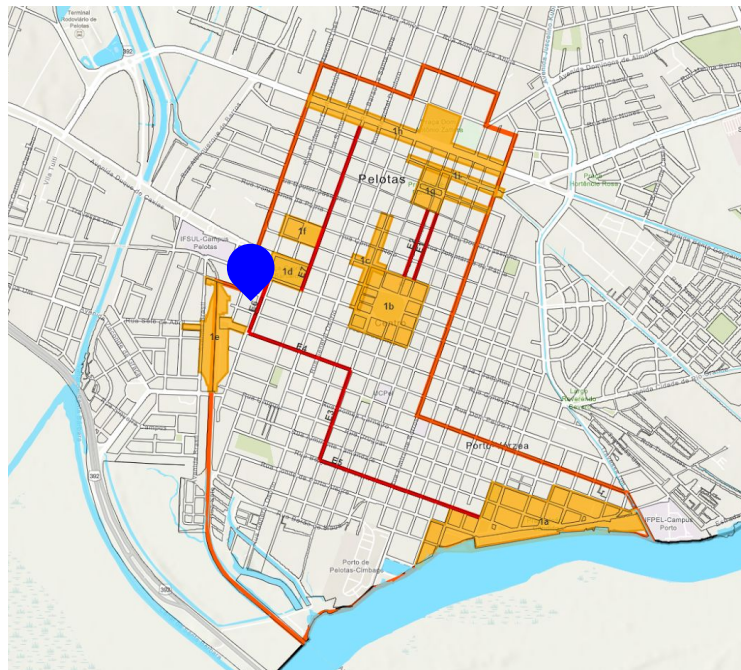
PROPOSTA





JUSTIFICATIVA

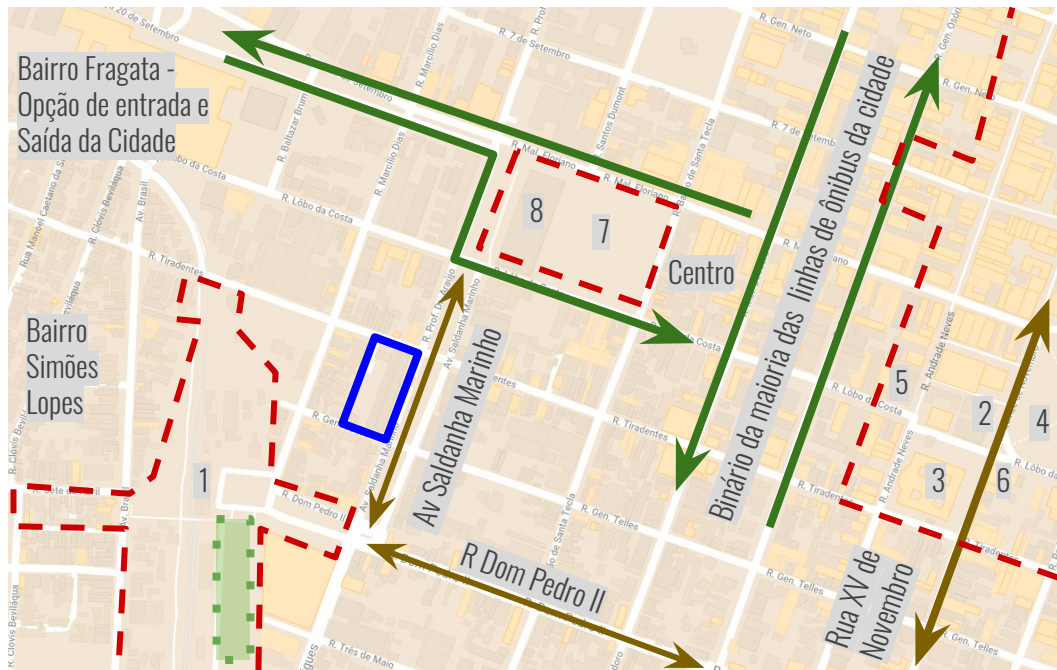
TEMA








LOCAL

ESTRATÉGIAS

PROPOSTA



-  Focos de interesse de preservação de patrimônio
-  Terreno da intervenção
-  Terminal de ônibus Urbano
-  Eixos de interesse de preservação histórica
-  Eixos estruturantes de circulação urbana

- Sítios Relevantes
- 1 - Estação Férrea ; 2 - Prefeitura Municipal
  - 3 - Mercado Público ; 4 - Praça Cel Pedro Osório
  - 5 - Centro de integração do Mercosul
  - 6 - Antiga Secretaria de Finanças
  - 7 - Praça Cipriano Barcelos
  - 8 - Centro de comércio popular



JUSTIFICATIVA

TEMA

LOCAL

ESTRATÉGIAS

PROPOSTA







ZONA DE COMÉRCIO PREDOMINANTE





## ☰ Centro Pelotas 3D



JUSTIFICATIVA

TEMA

LOCAL

ESTRATÉGIAS

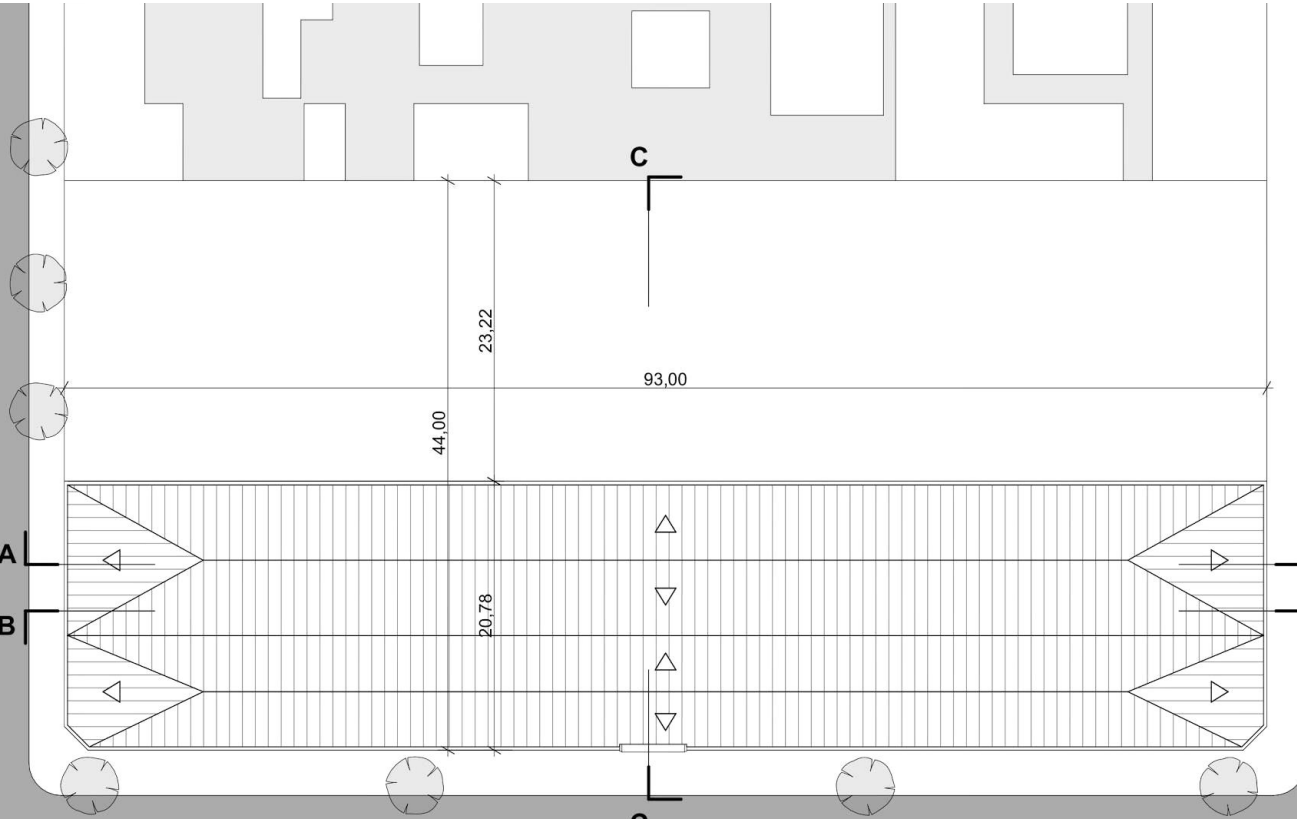
PROPOSTA



RUA GENERAL TELLES

RUA TIRADENTES

AVENIDA SALDANHA MARINHO



JUSTIFICATIVA

TEMA

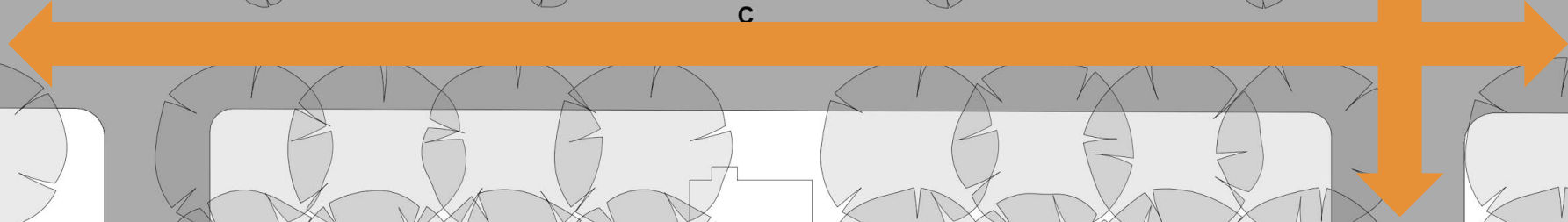
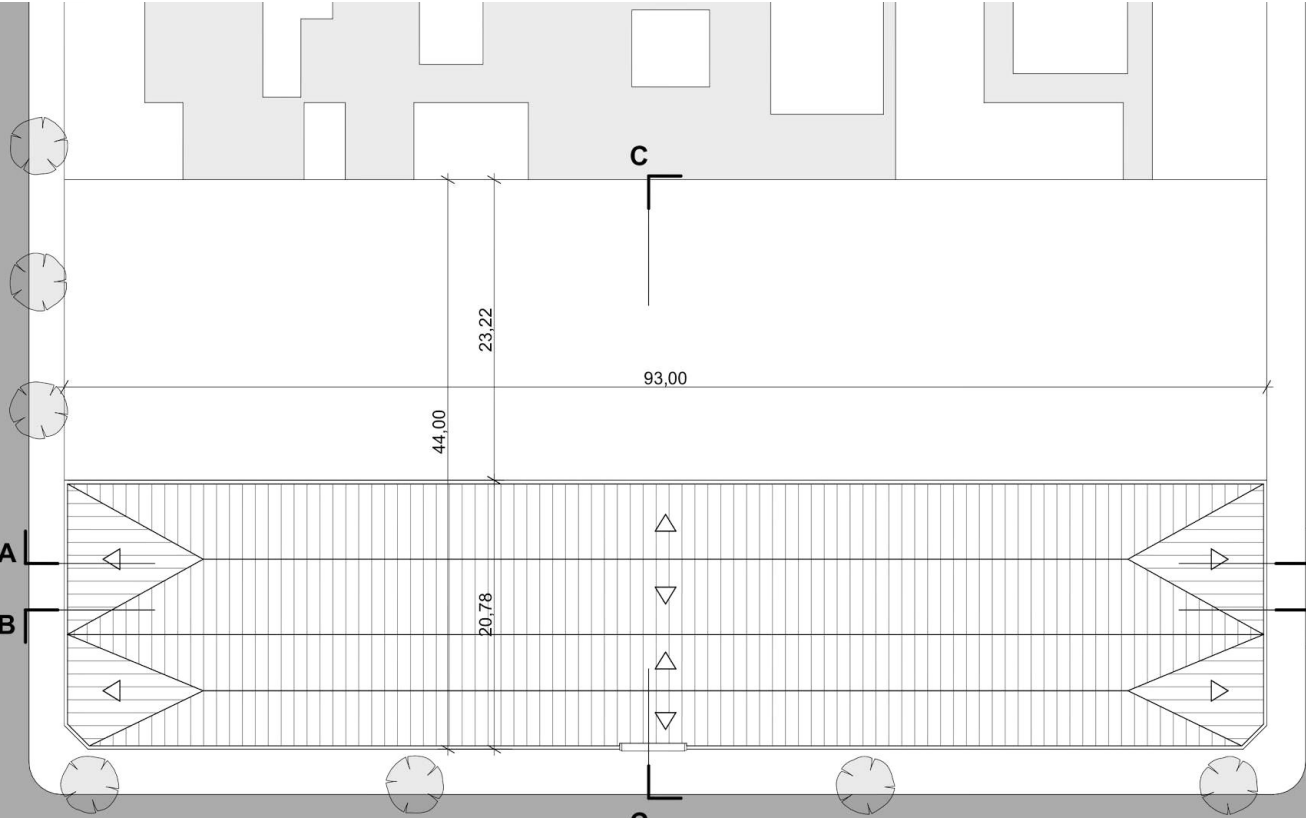
LOCAL

ESTRATÉGIAS

PROPOSTA



RUA GENERAL TELLES





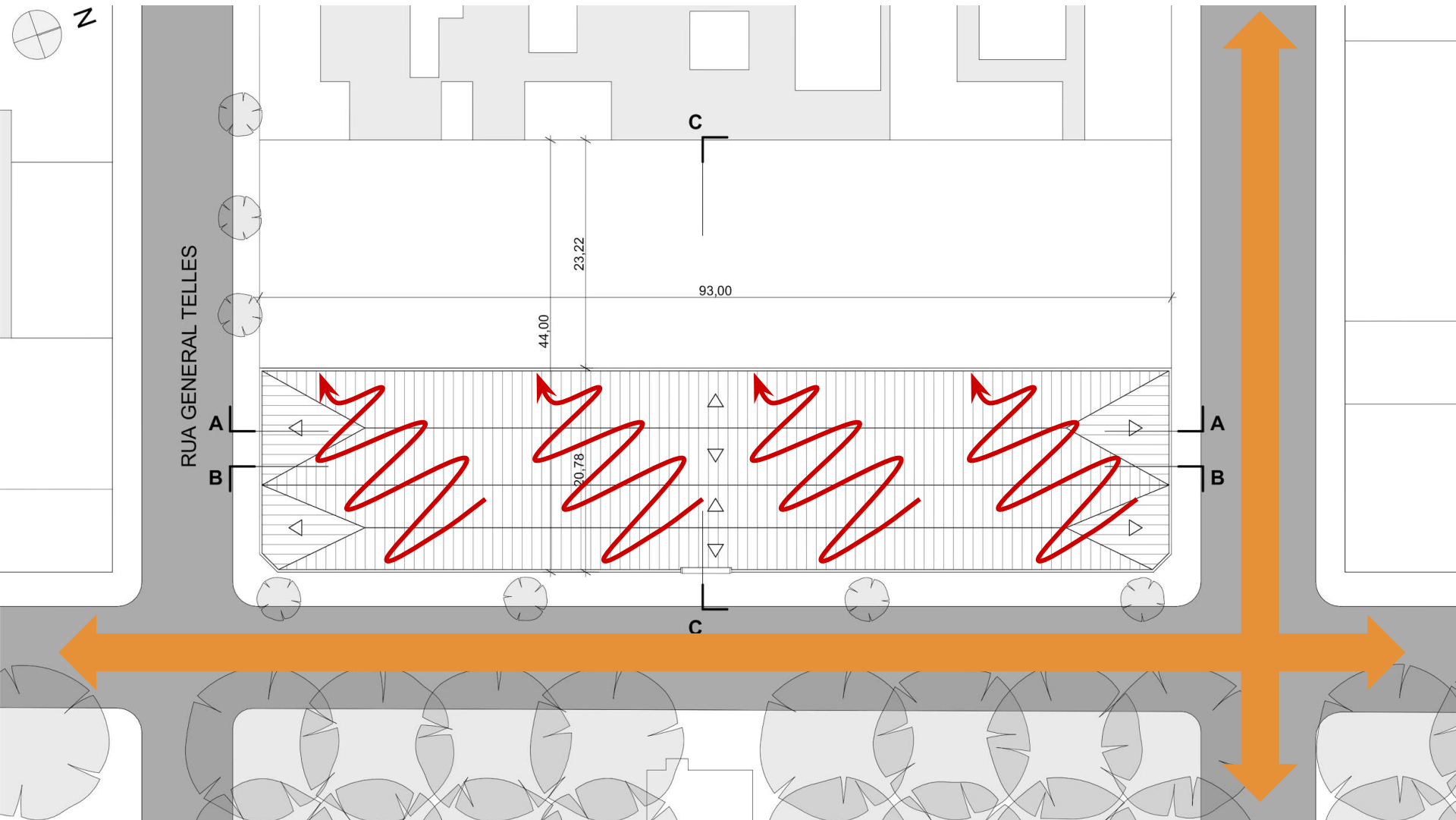
JUSTIFICATIVA

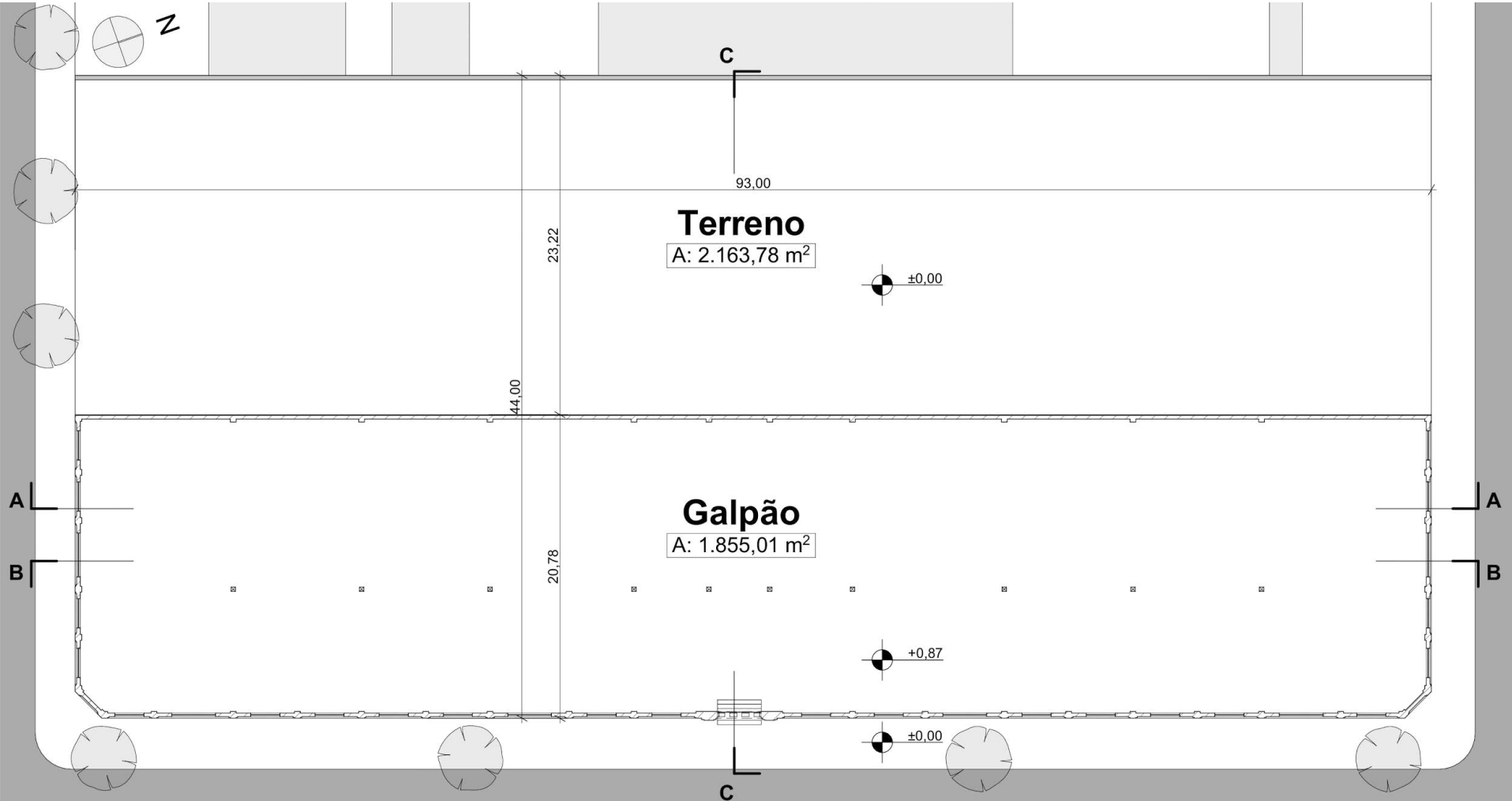
TEMA

LOCAL

ESTRATÉGIAS

PROPOSTA



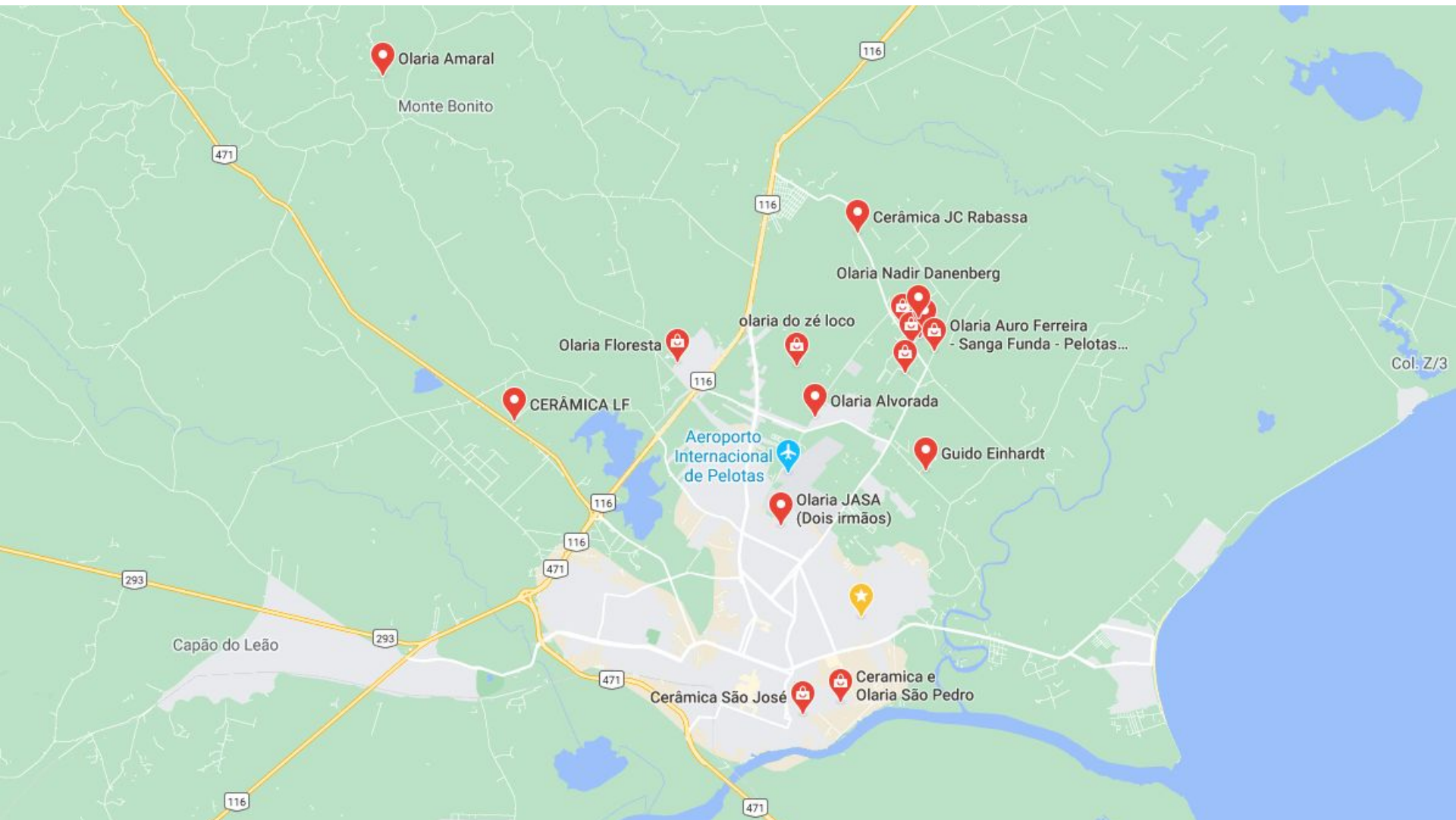


AEIAC - ZPPC (área especial de interesse cultural - zona de preservação do patrimônio cultural):

Parâmetros de controle:

Art. 152. O Regime Urbanístico na Área Especial de Interesse do Ambiente Cultural da ZPPC observa os seguintes dispositivos:

- Altura máxima de 10,00m (dez metros);
- Taxa de ocupação de 70% (setenta por cento). Até 4,00m pode ser ocupado 100% do lote;
- Isenção de recuos de ajardinamento e laterais;
- Manutenção da volumetria dos bens inventariados, no objeto há a proteção por inventário nível 2, parte do patrimônio industrial da cidade, com a obrigatoriedade da manutenção integral das fachadas. Edificações vizinhas devem seguir recuos e linhas compositivas;
- Utilização de ladrilhos hidráulicos como meio preferencial de recomposição das calçadas.
- Proibição de marquises em bens inventariados;
- Centros culturais demandam EVU de acordo com PD Pelotas





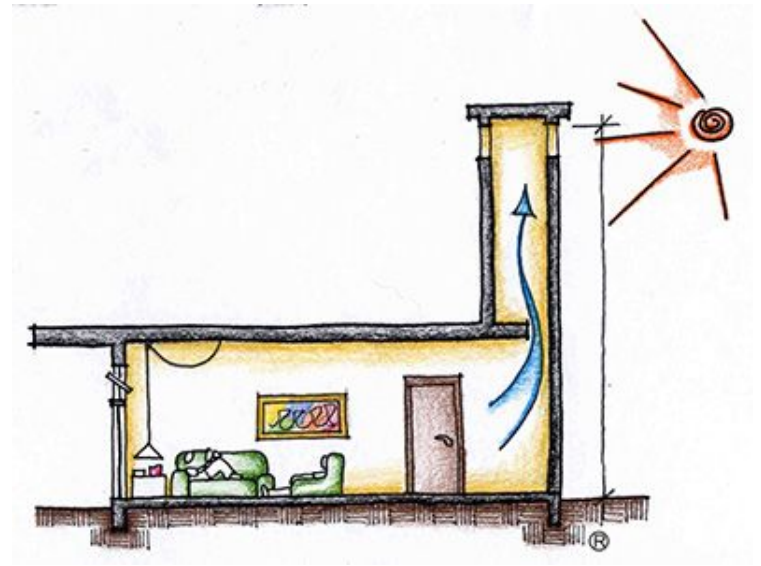
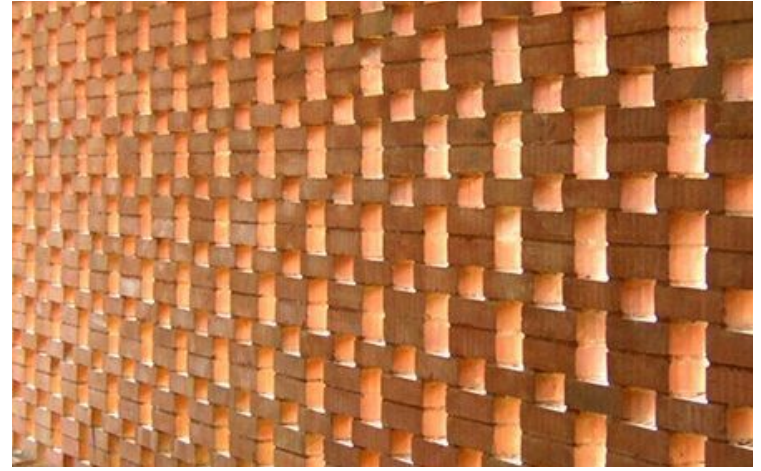
JUSTIFICATIVA

TEMA

LOCAL

ESTRATÉGIAS

PROPOSTA



JUSTIFICATIVA

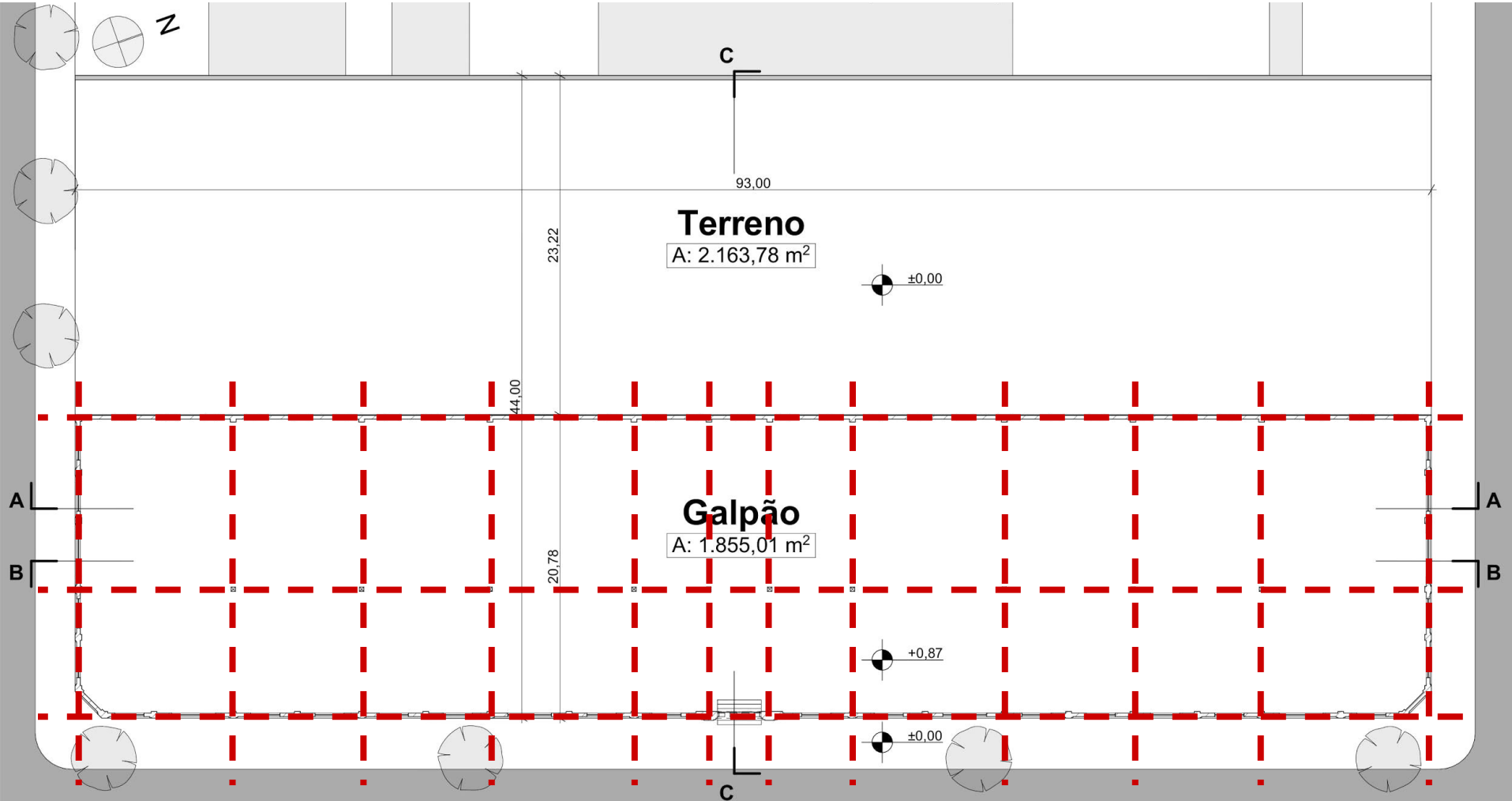
TEMA

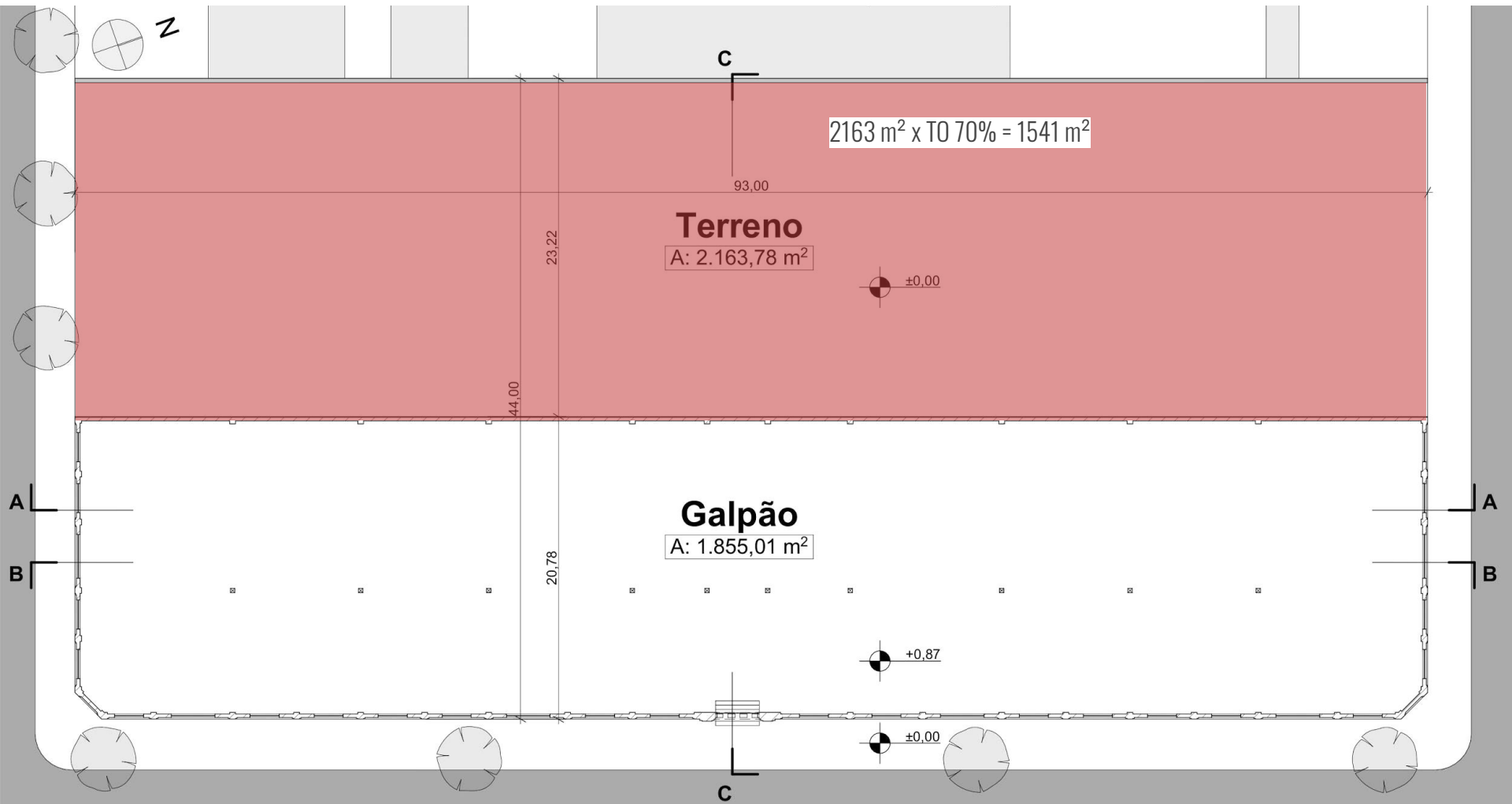
LOCAL

ESTRATÉGIAS

PROPOSTA









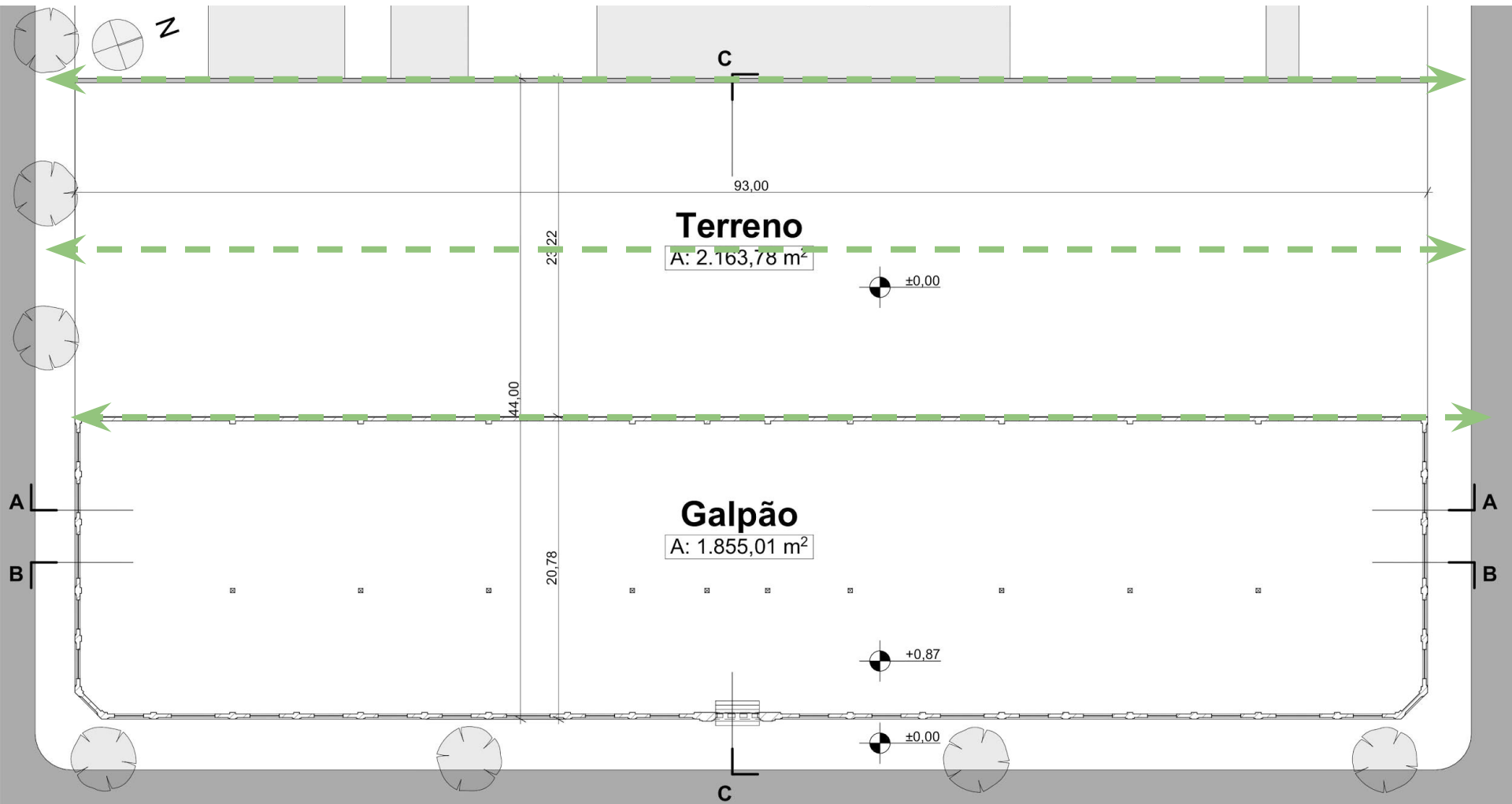
JUSTIFICATIVA

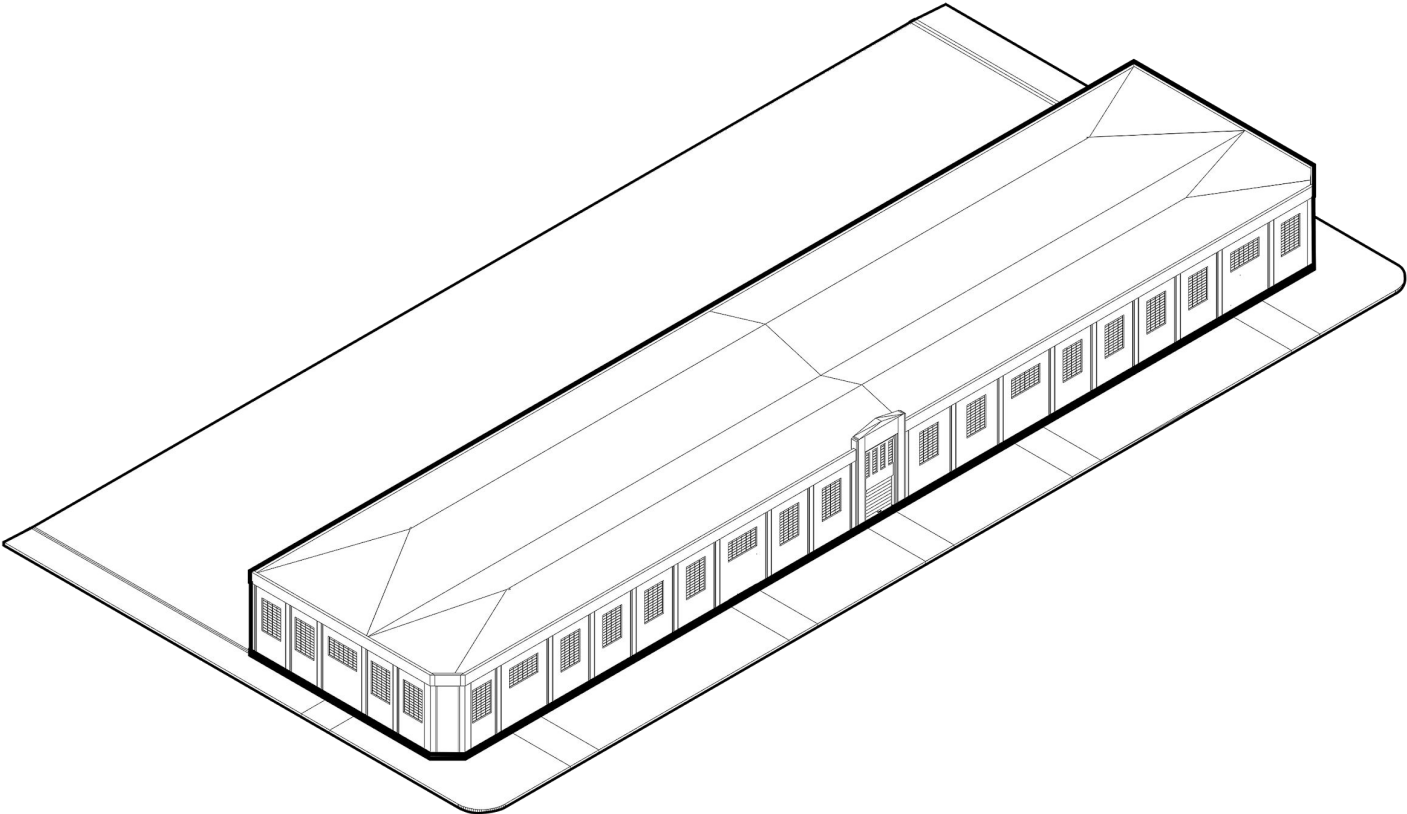
TEMA

LOCAL

ESTRATÉGIAS

PROPOSTA





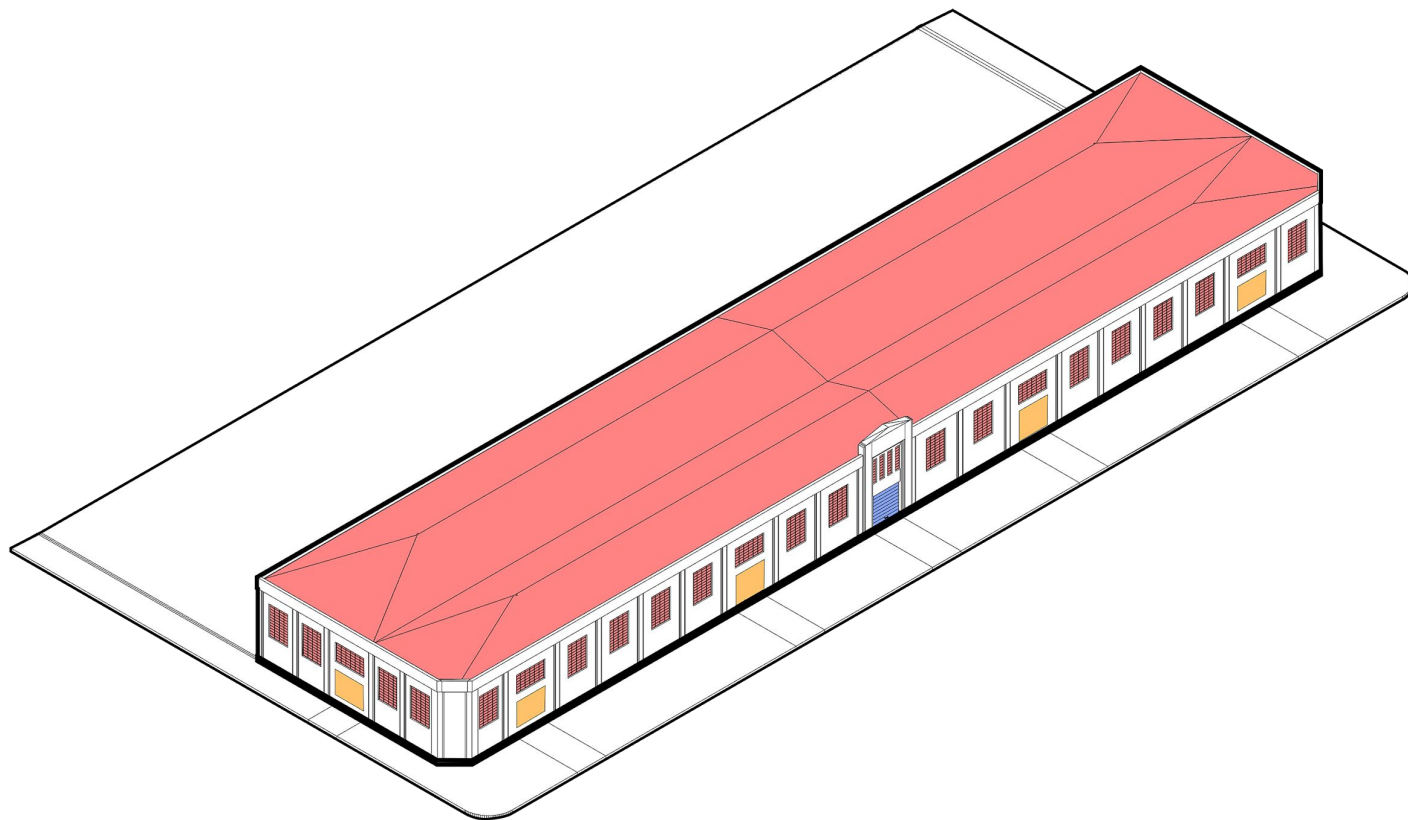
JUSTIFICATIVA

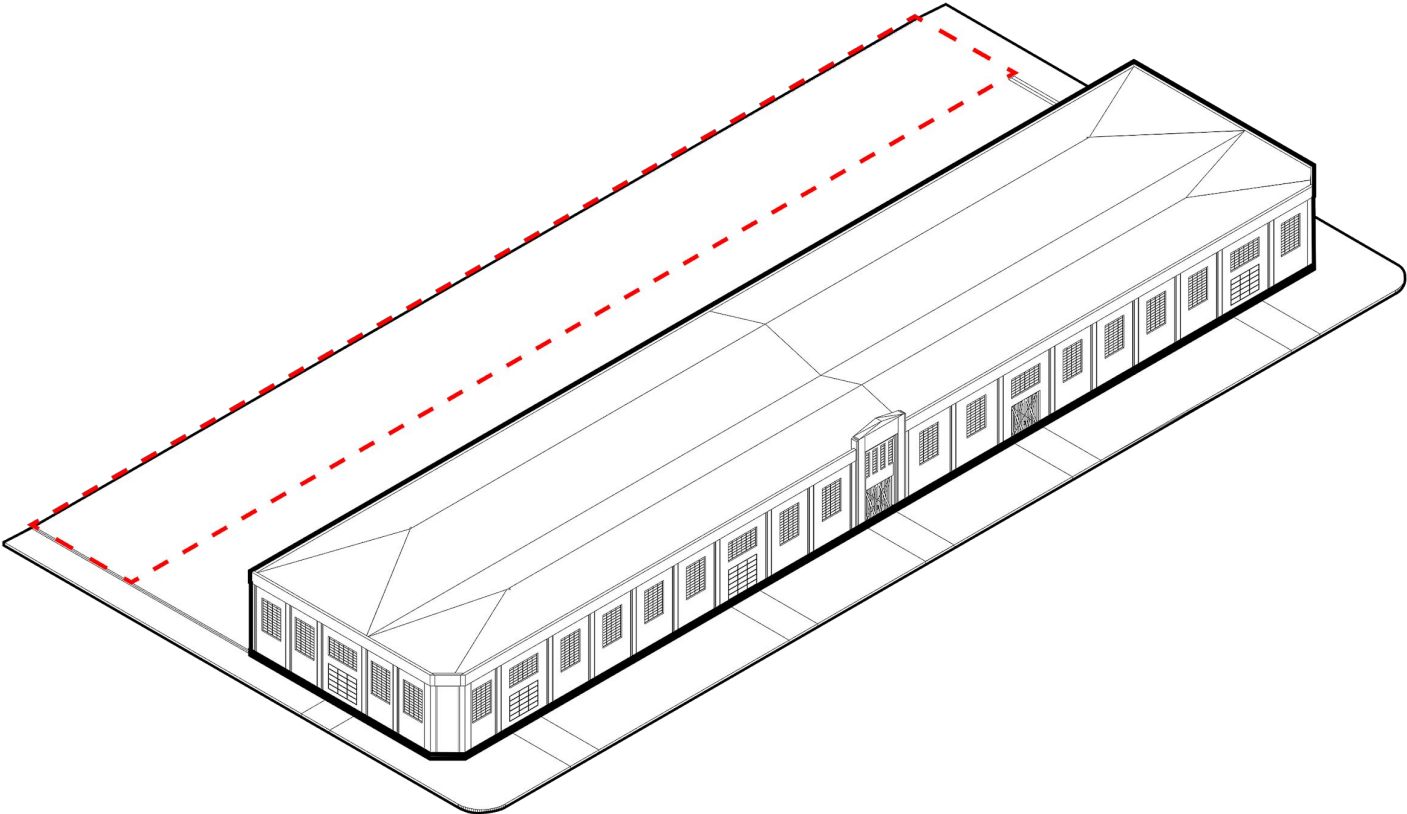
TEMA

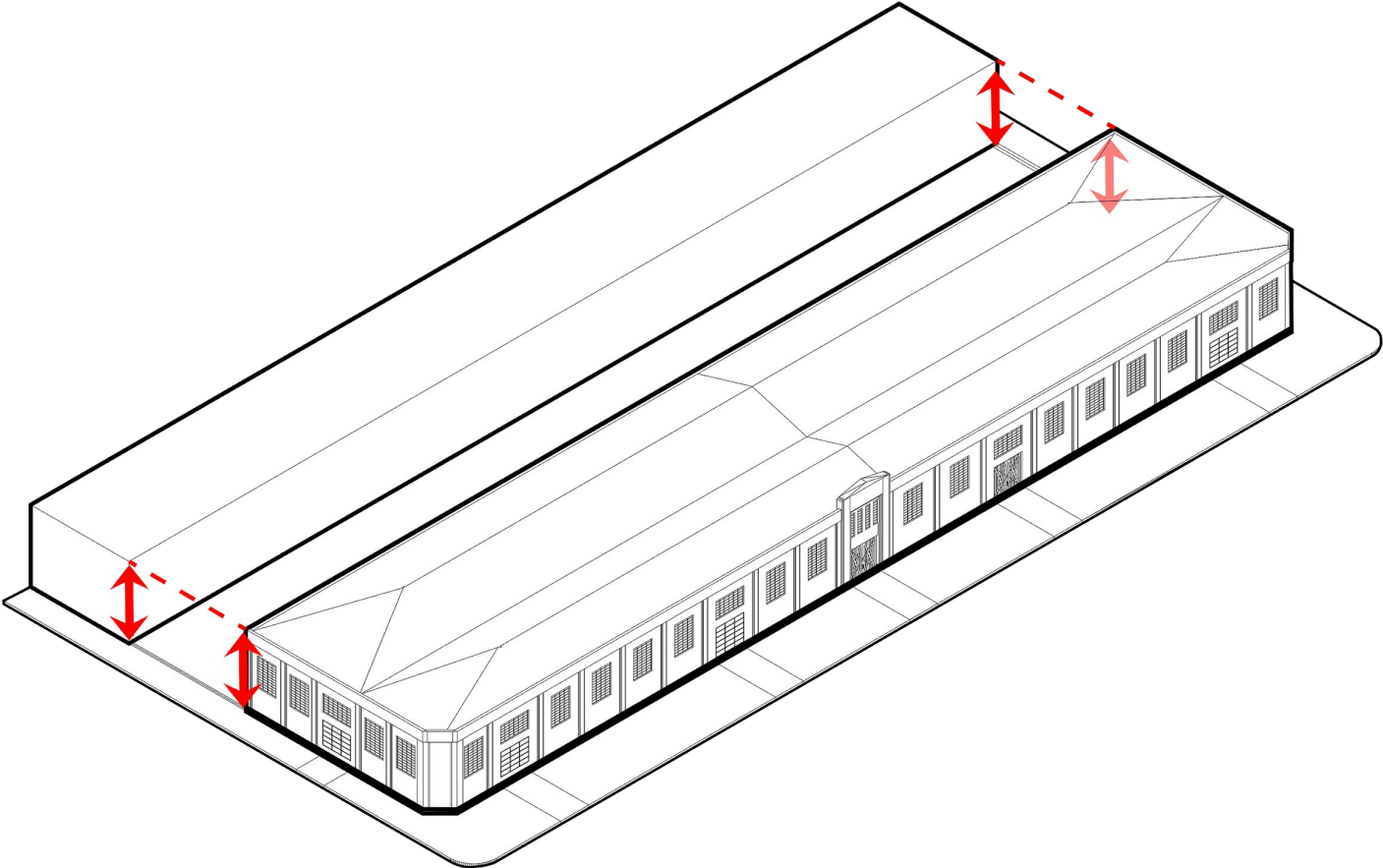
LOCAL

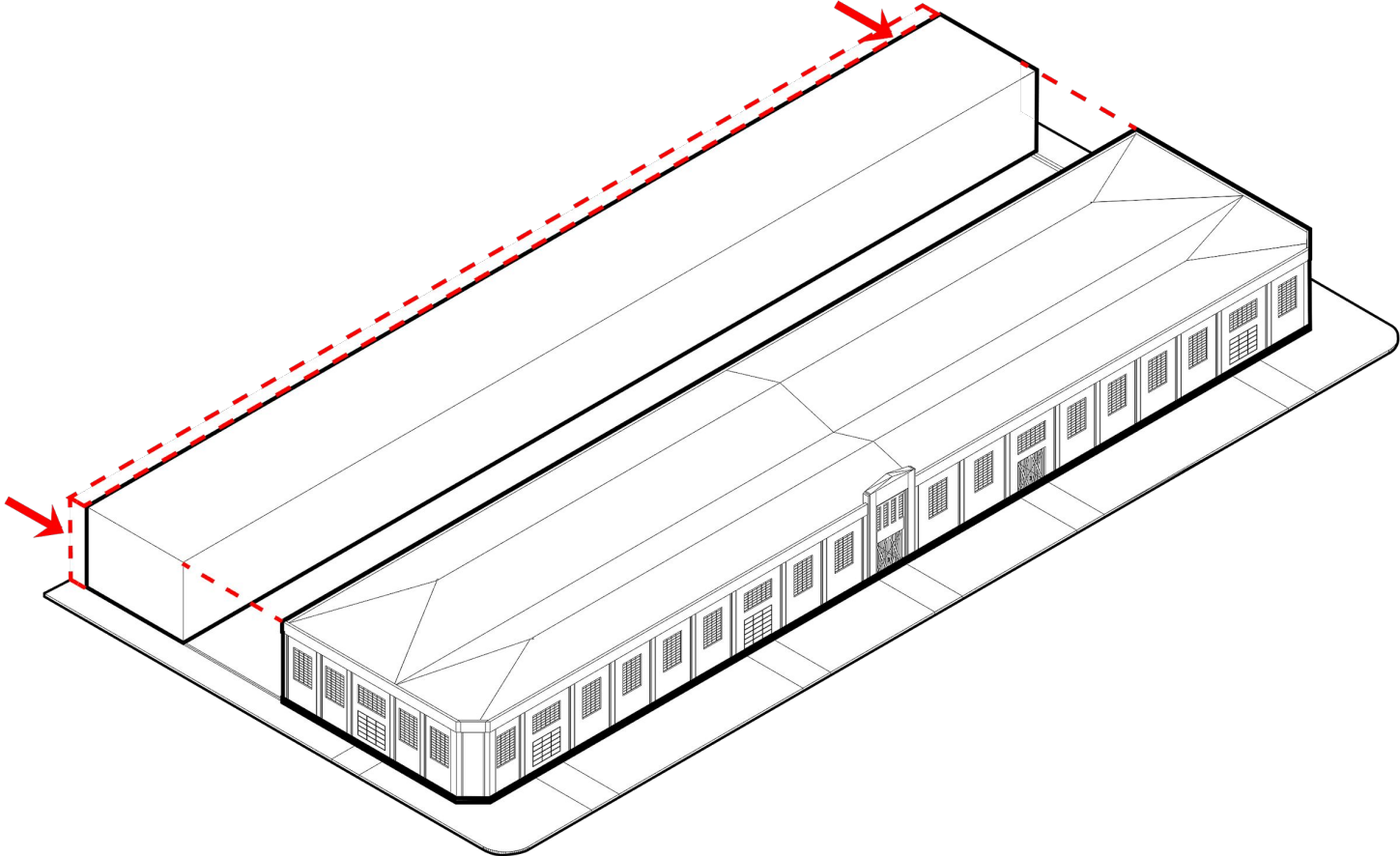
ESTRATÉGIAS

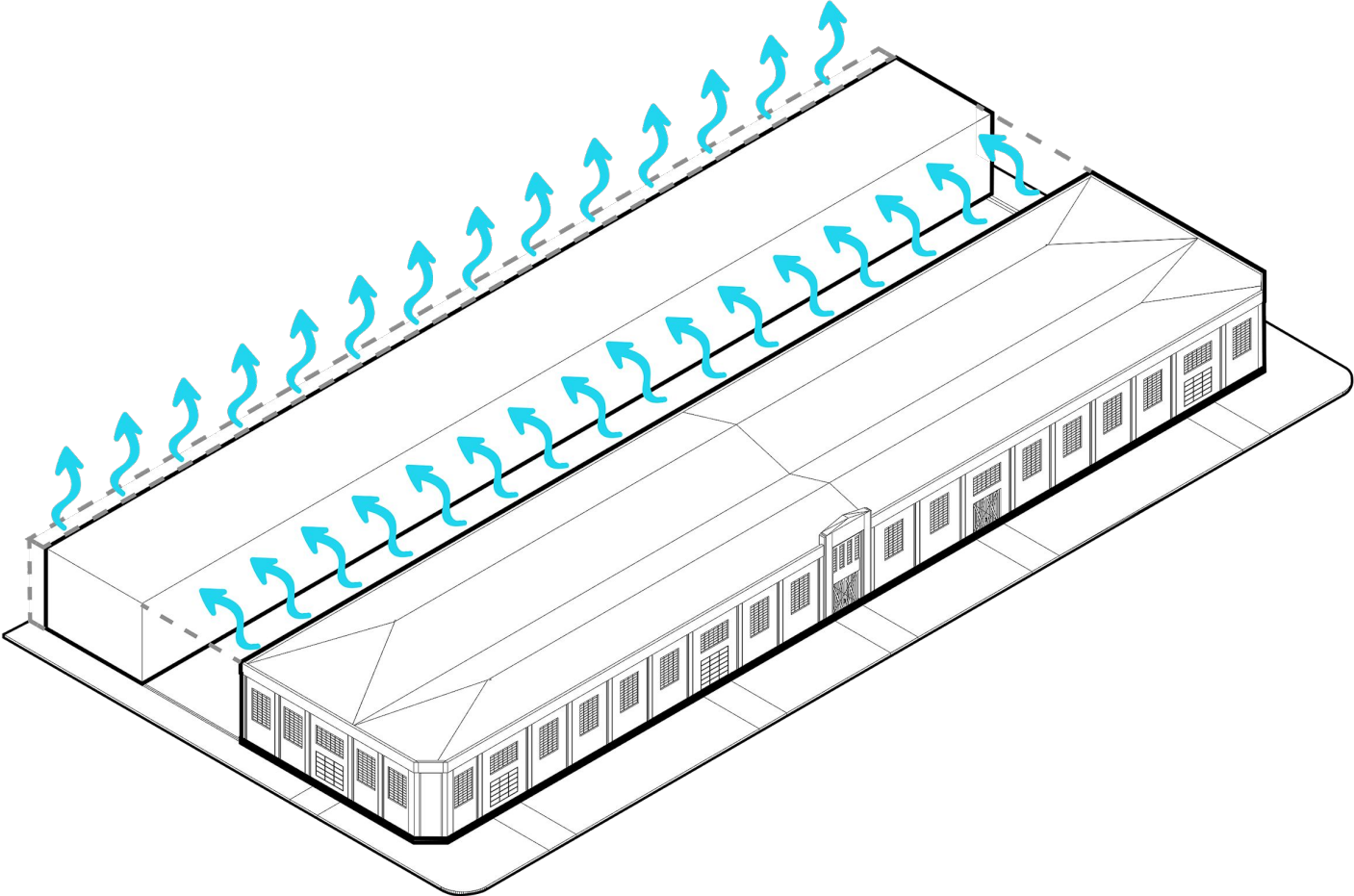
PROPOSTA

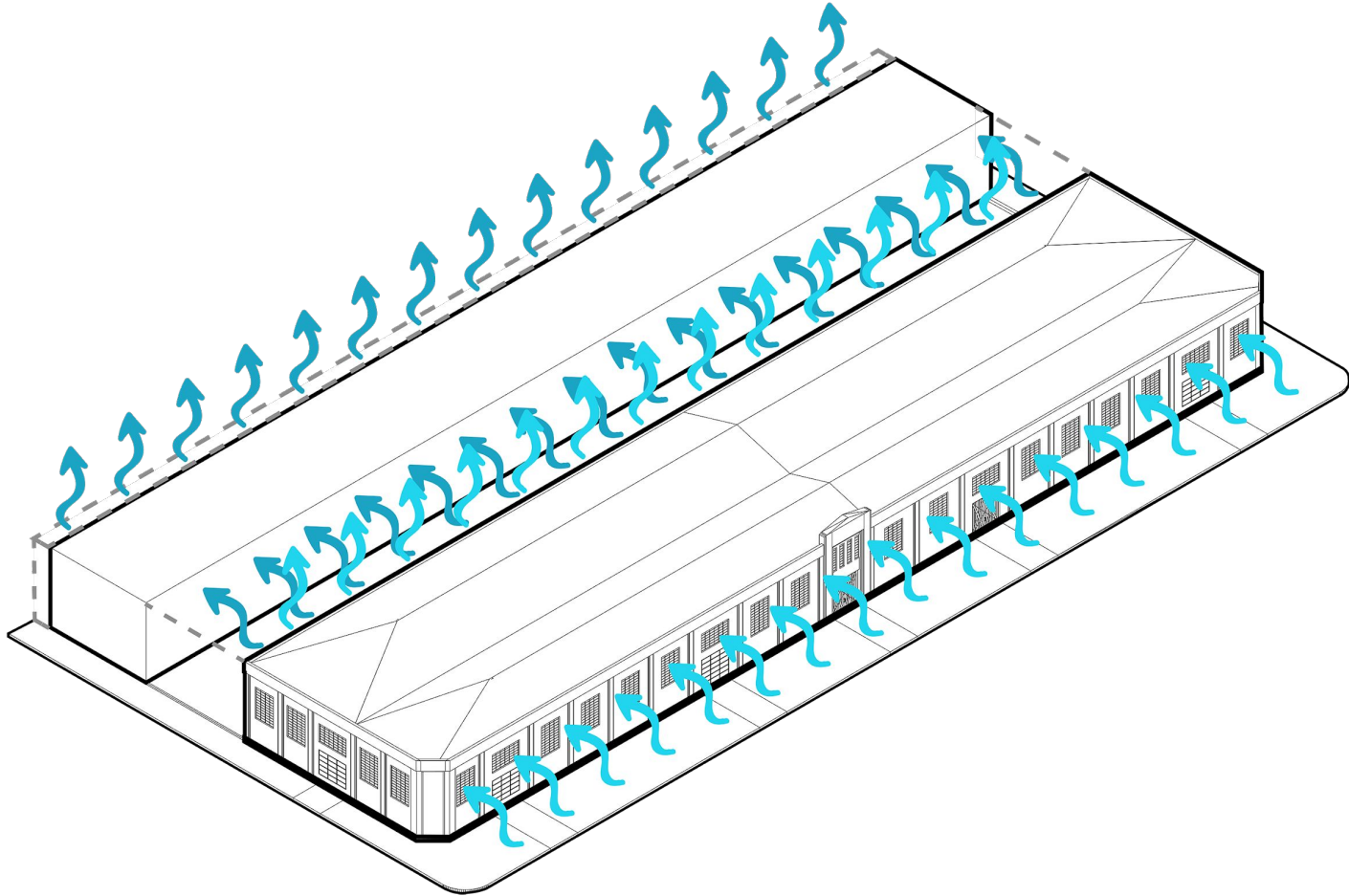




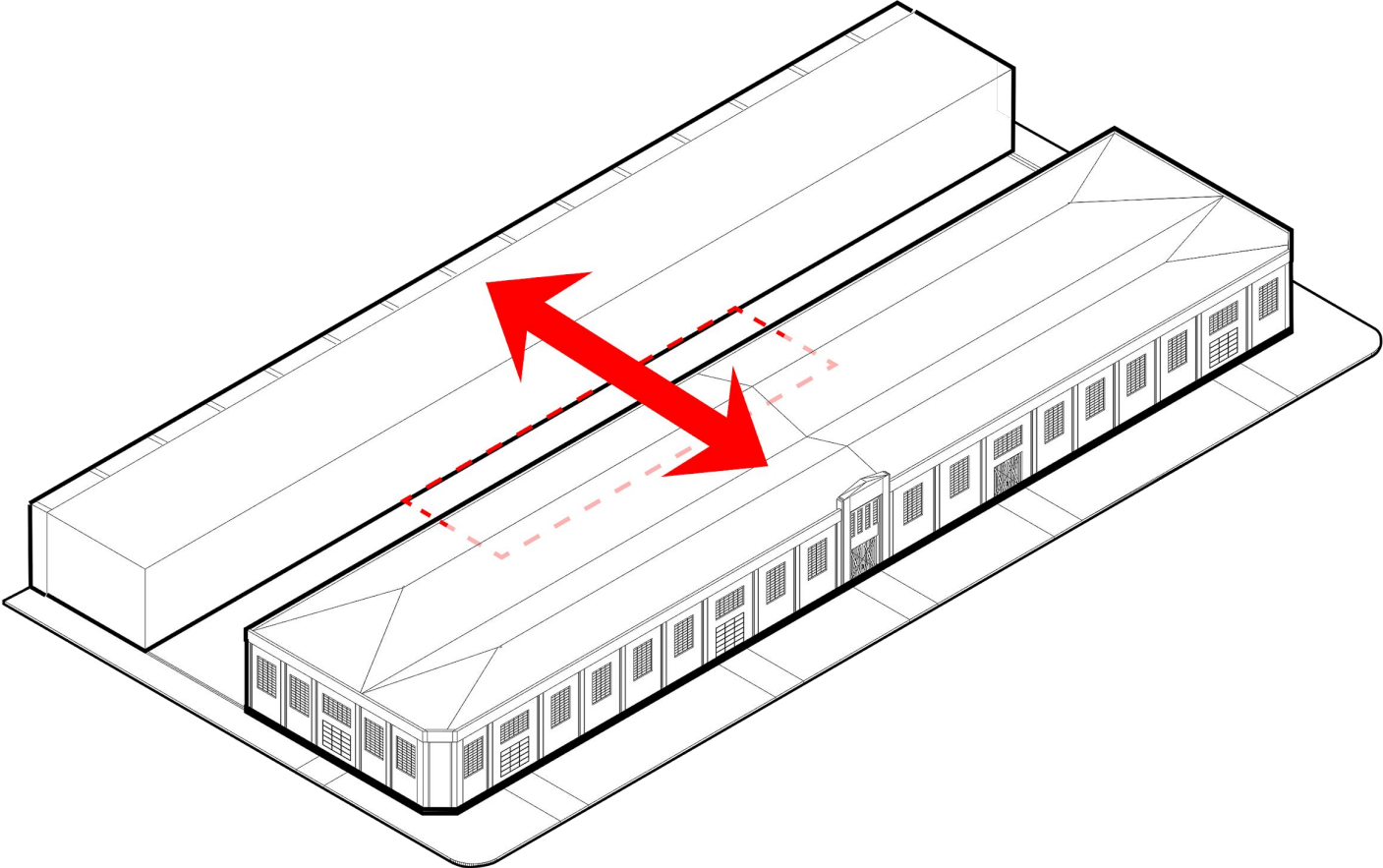


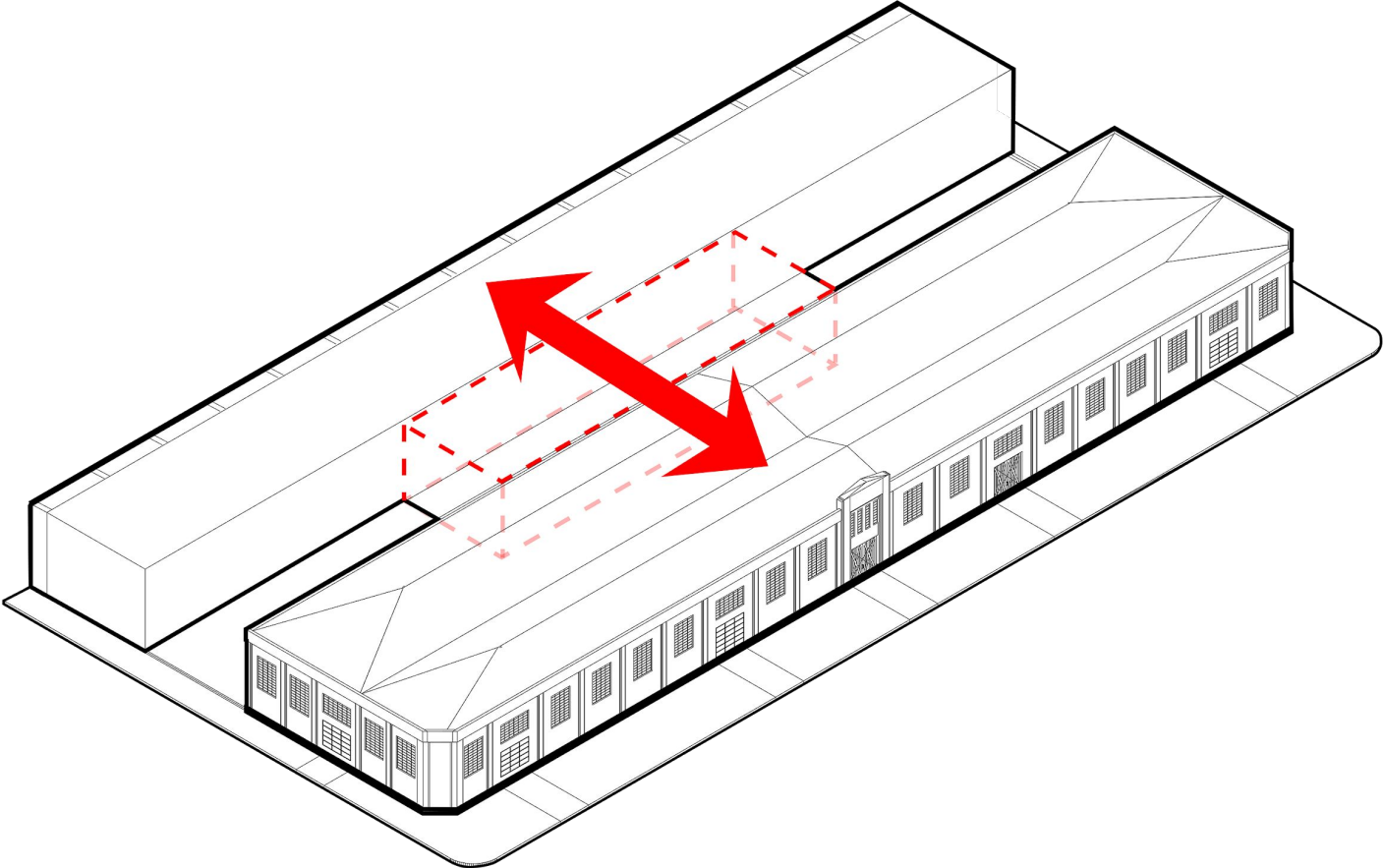


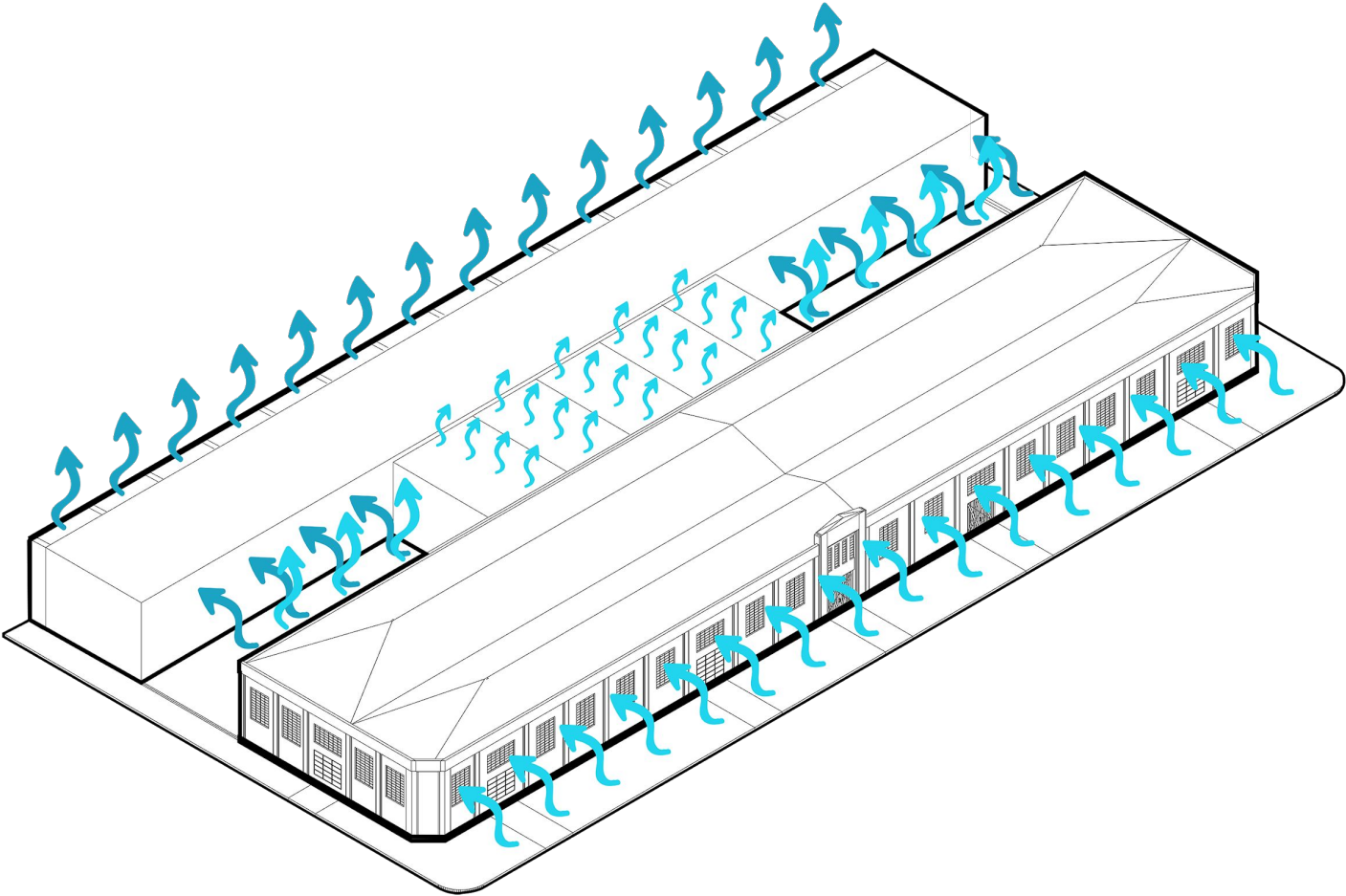


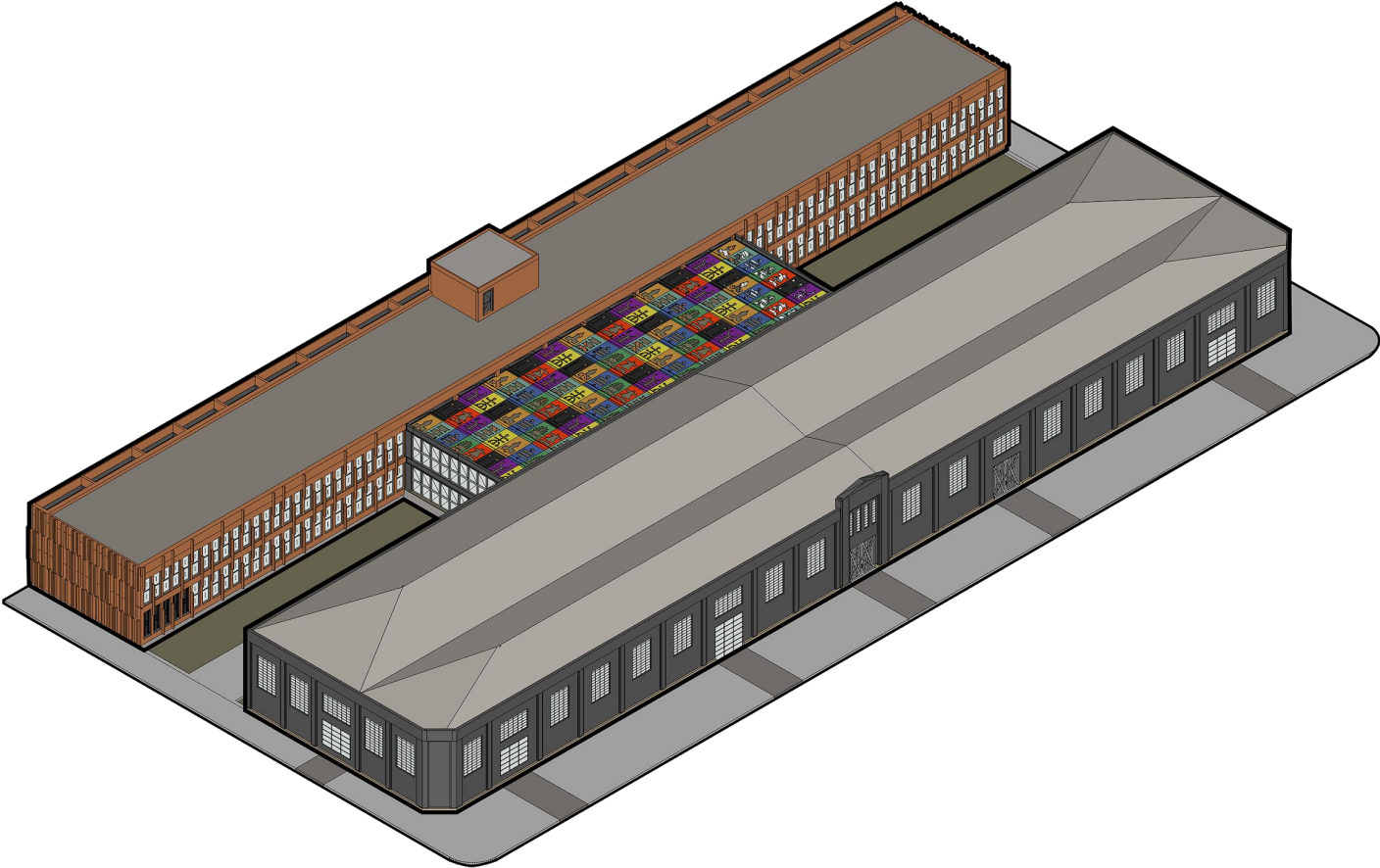
















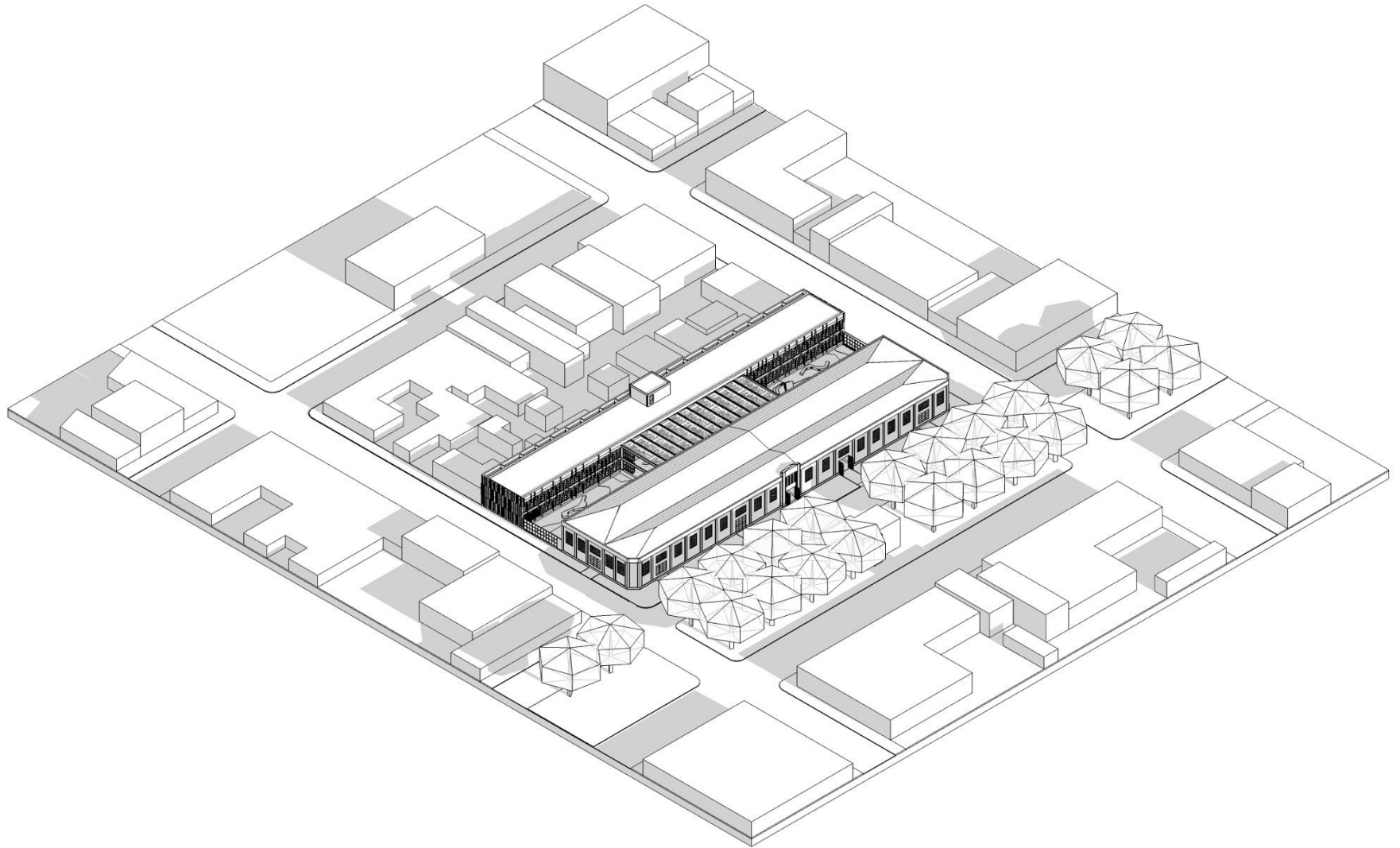
JUSTIFICATIVA

TEMA

LOCAL

ESTRATÉGIAS

PROPOSTA



JUSTIFICATIVA

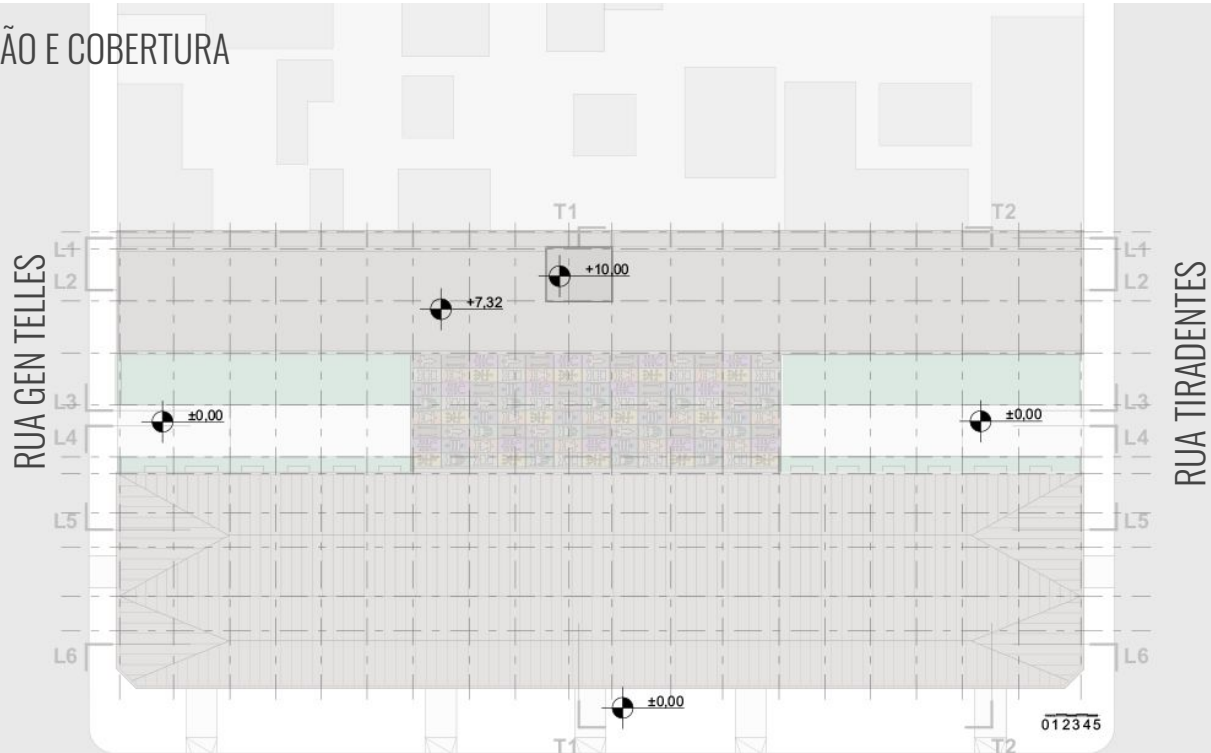
TEMA

LOCAL

ESTRATÉGIAS

PROPOSTA

PLANTA DE LOCALIZAÇÃO E COBERTURA



AVENIDA SALDANHA MARINHO













JUSTIFICATIVA

TEMA

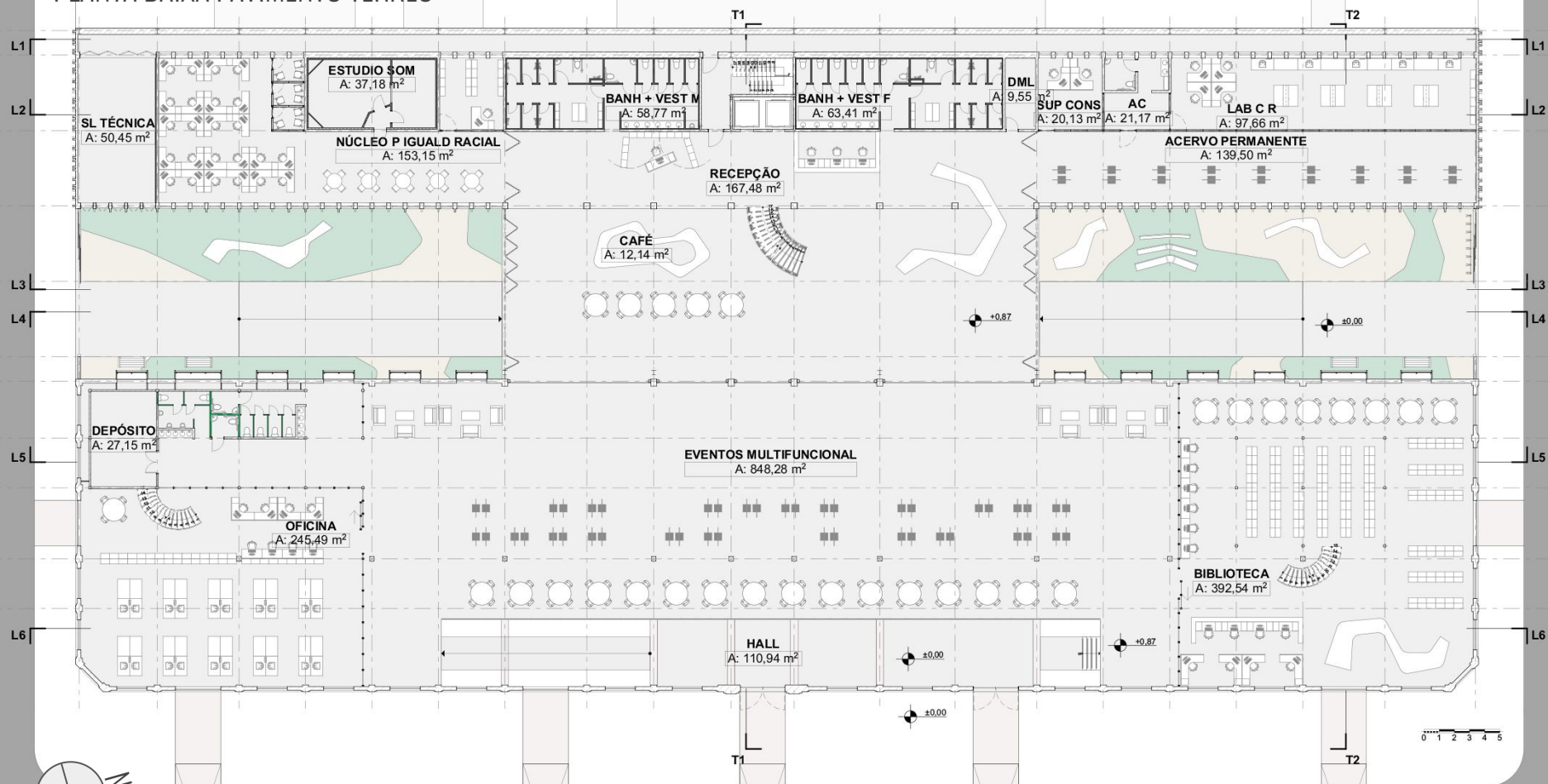
LOCAL

ESTRATÉGIAS

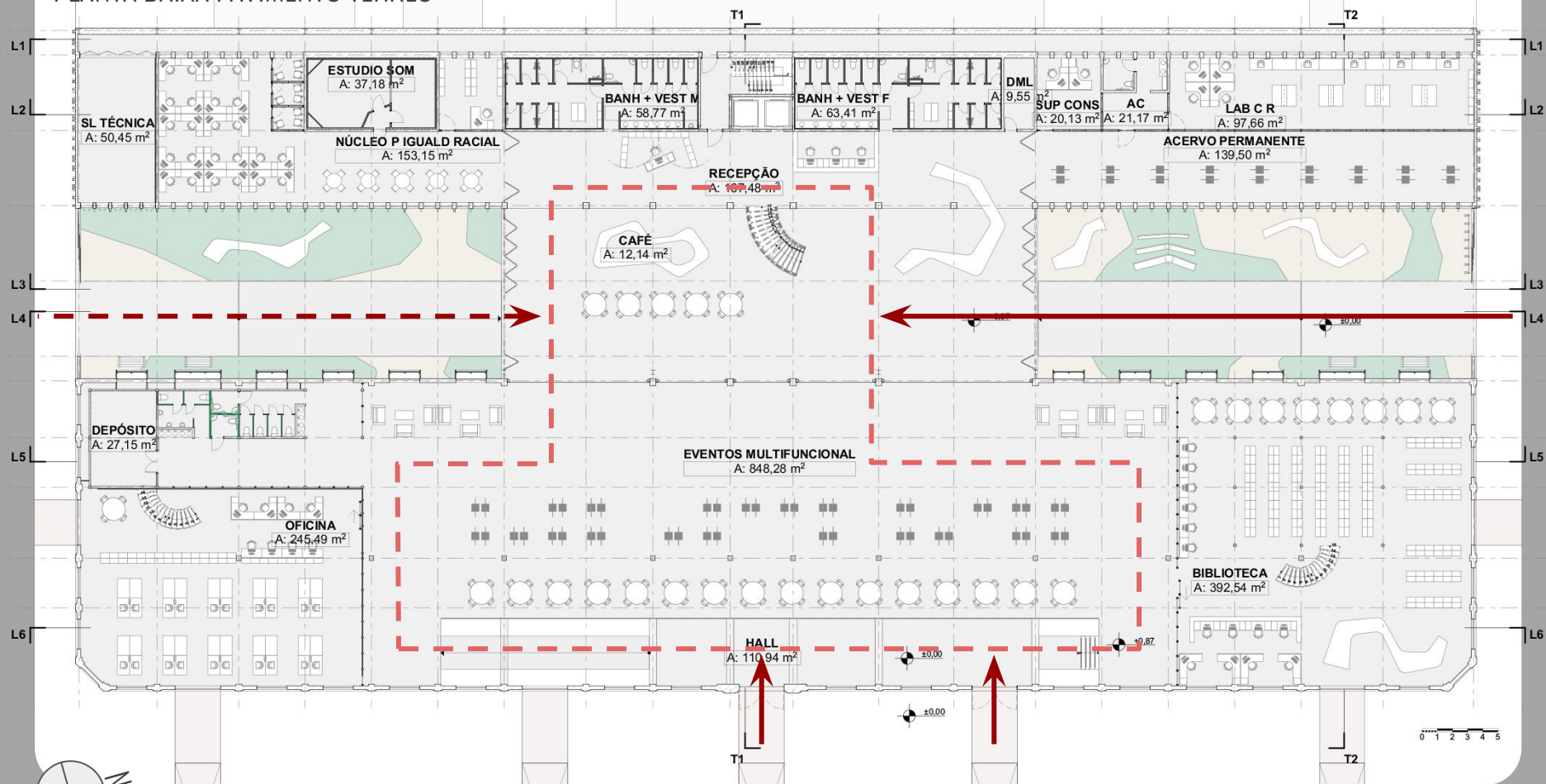
PROPOSTA



## PLANTA BAIXA PAVIMENTO TÉRREO

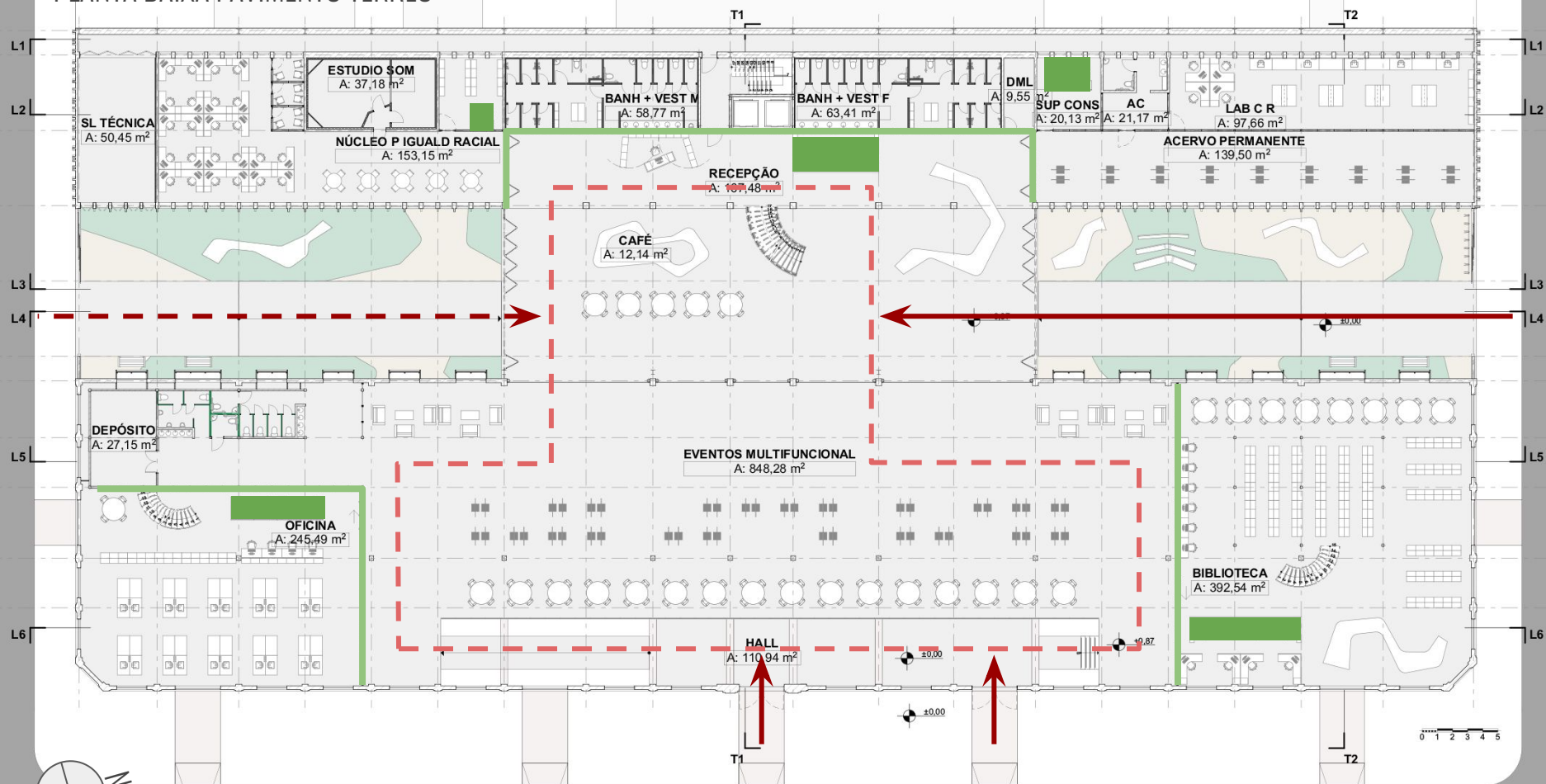


## PLANTA BAIXA PAVIMENTO TÉRREO





## PLANTA BAIXA PAVIMENTO TÉRREO





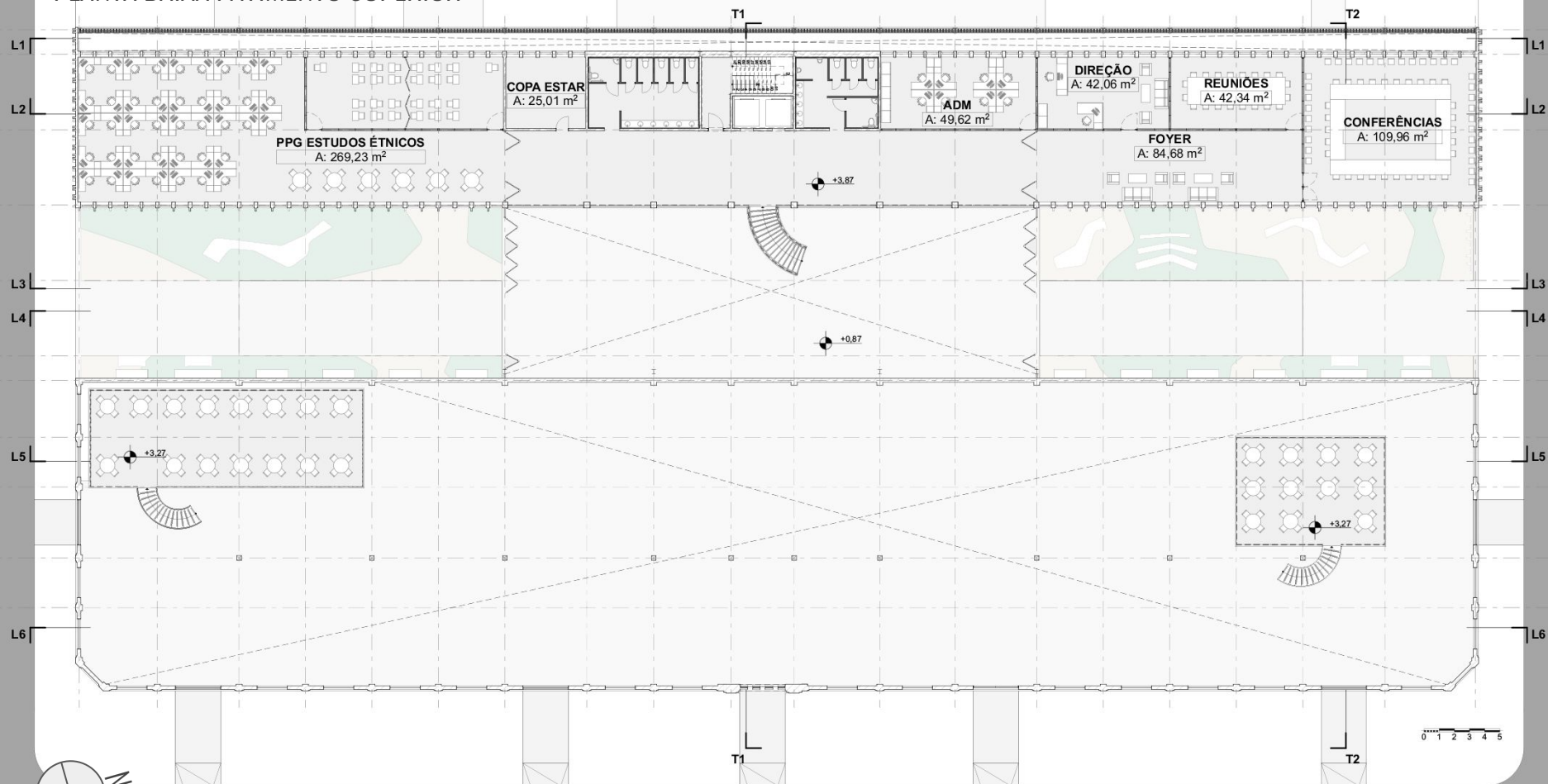








## PLANTA BAIXA PAVIMENTO SUPERIOR





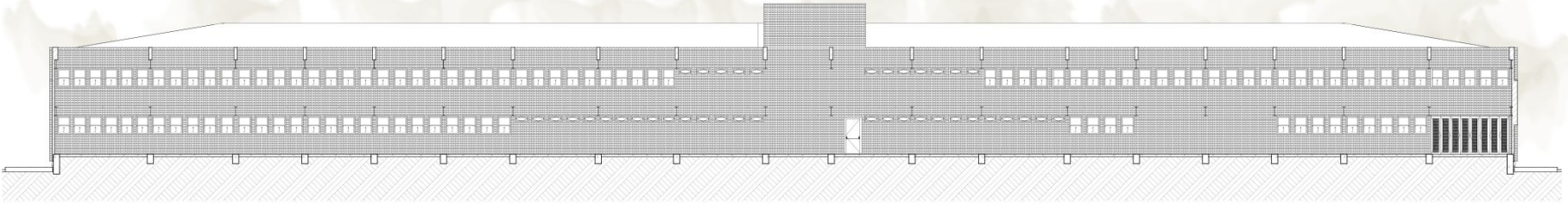








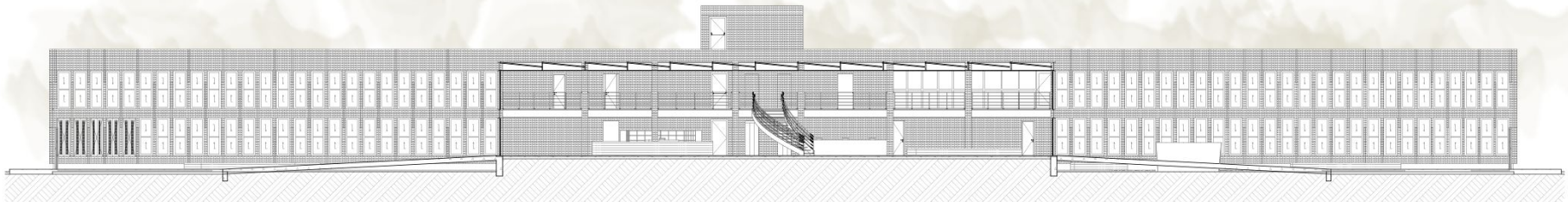
CORTES LONGITUDINAIS



L1

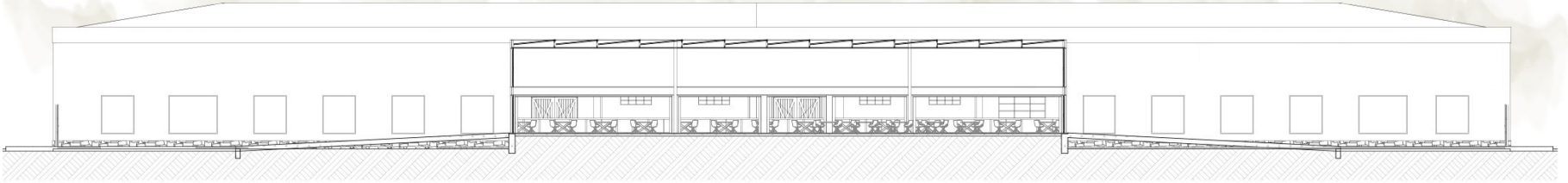


L2

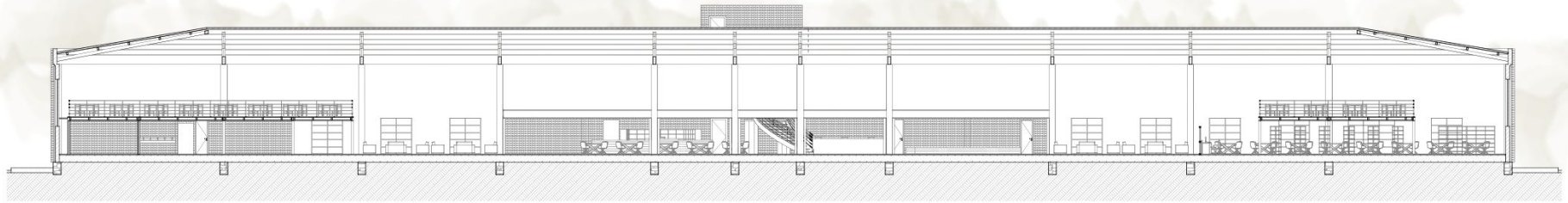


L3

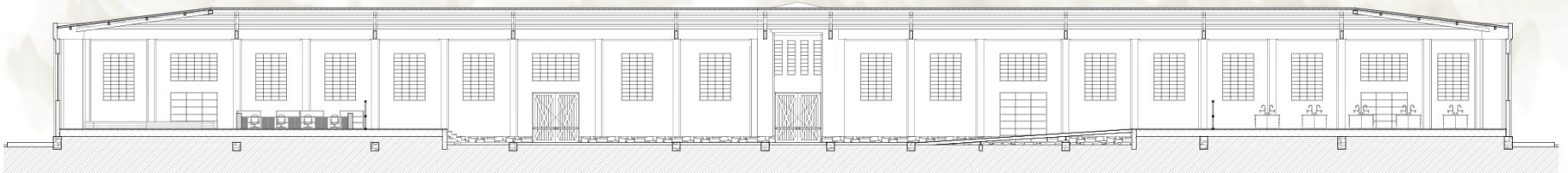
CORTES LONGITUDINAIS



L4



L5



L6



JUSTIFICATIVA

TEMA

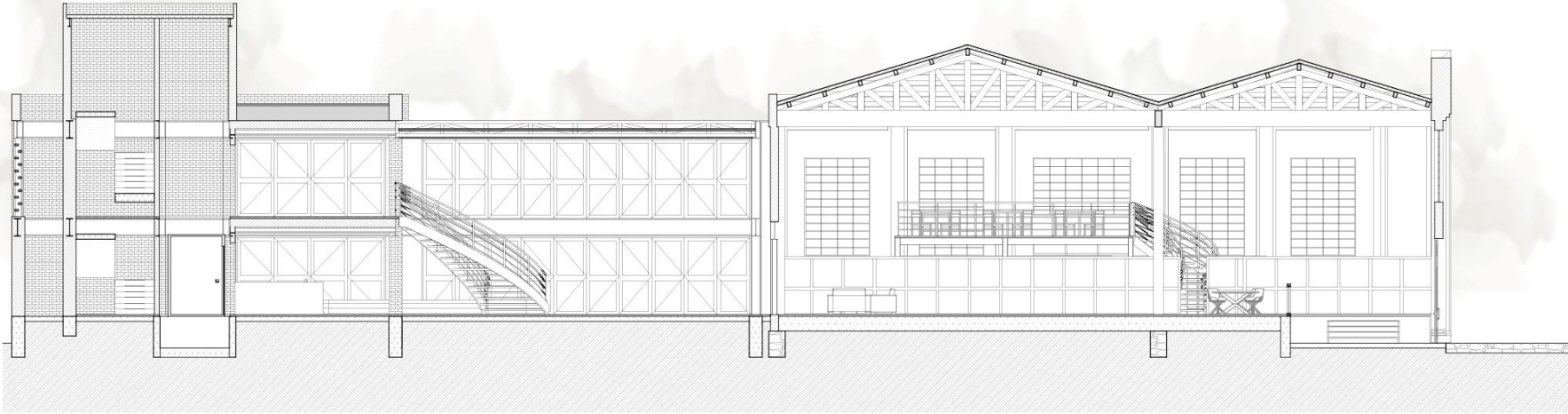
LOCAL

ESTRATÉGIAS

PROPOSTA



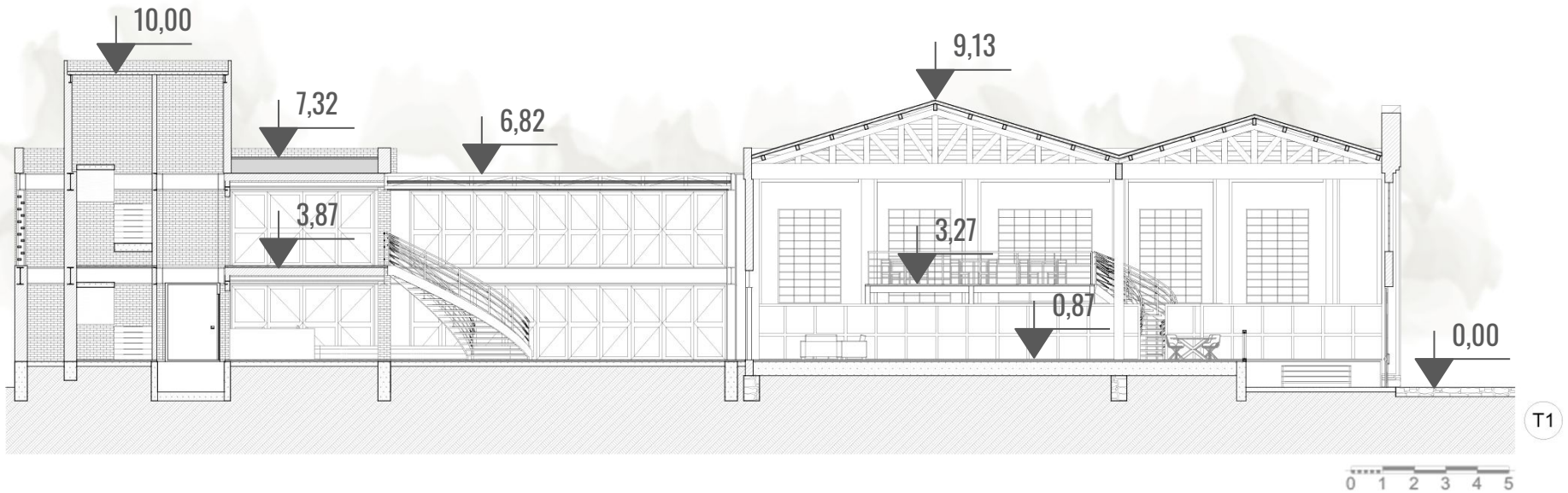
CORTE TRANSVERSAL 1



T1

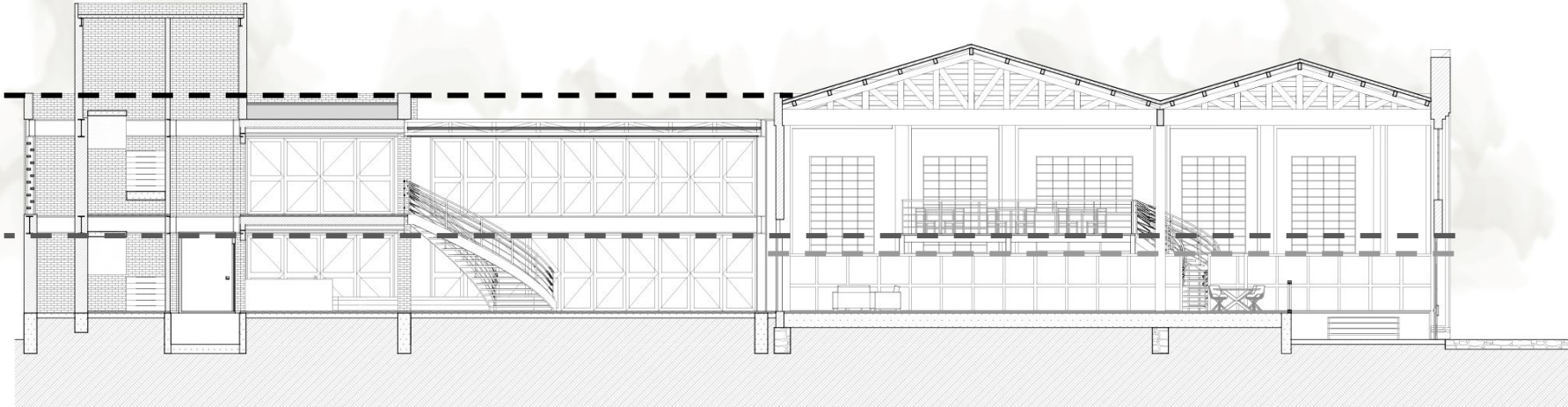


## CORTE TRANSVERSAL 1





CORTE TRANSVERSAL 1

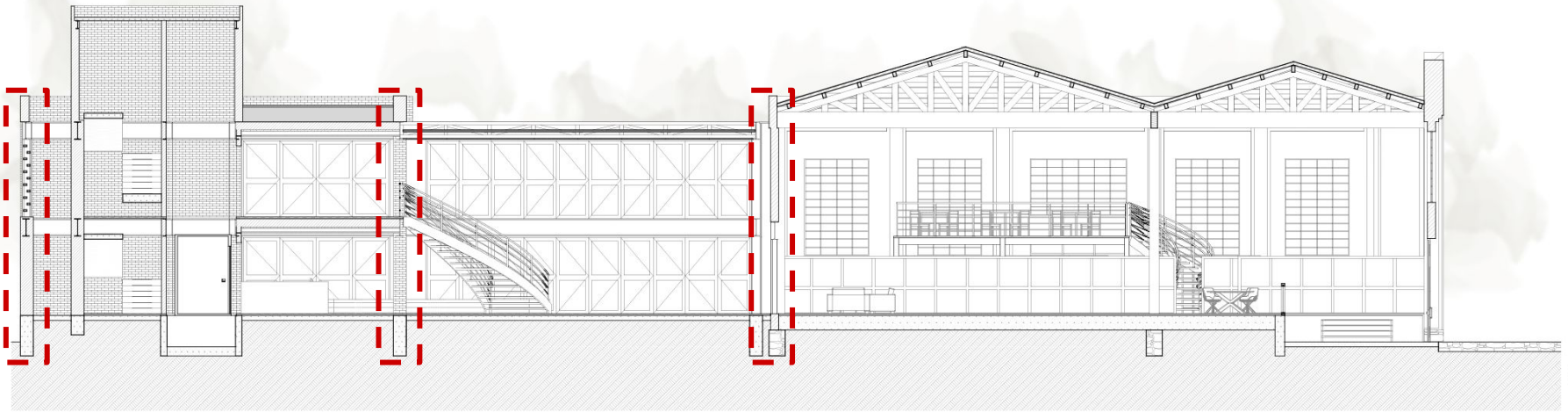


T1

0 1 2 3 4 5



CORTE TRANSVERSAL 1



T1



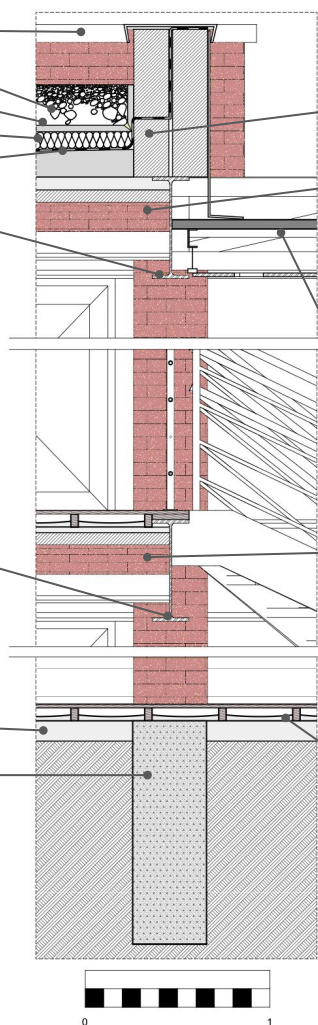
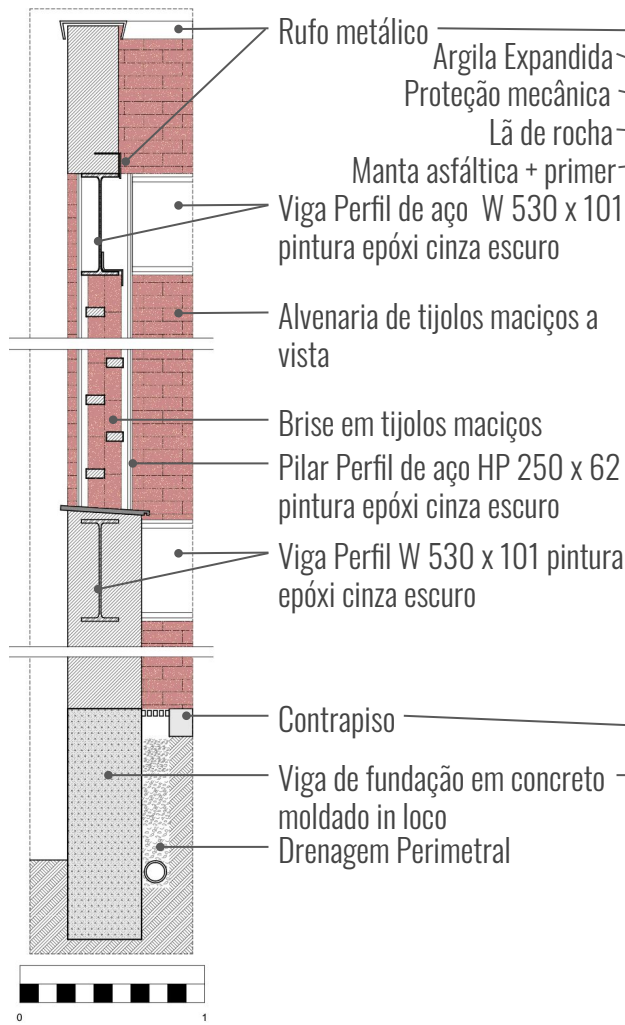
# JUSTIFICATIVA

# TEMA

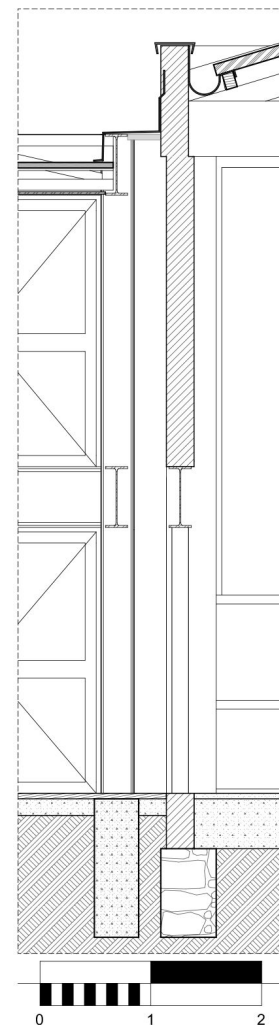
# LOCAL

# ESTRATÉGIAS

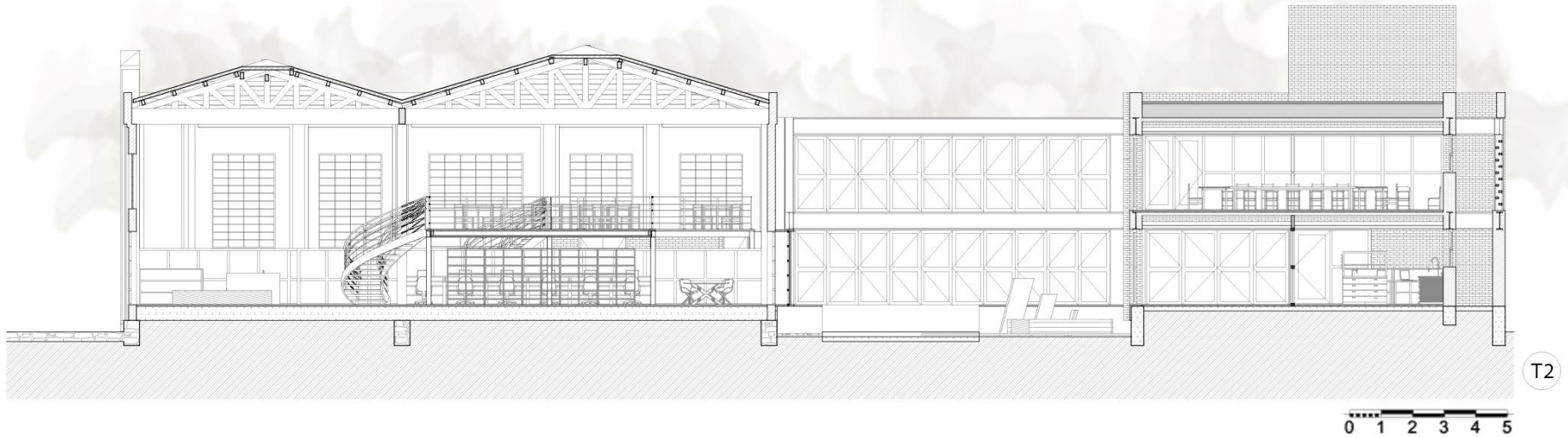
# PROPOSTA



Camada de regularização (i= 1%, desnível total 10cm)  
 Tramo de Abóbada Catalã, largura aproximada 1m, entre vigas perfil de aço W 410 x 39 pintura epóxi cinza escuro, com camada de contrapiso em concreto  
 Cobertura em Policarbonato Translúcido  
 Tramo de Abóbada Catalã, largura aproximada 1m, entre vigas perfil de aço W 410 x 39 pintura epóxi cinza escuro, com camada de contrapiso em concreto  
 Piso em taboão de madeira, com barroteamento



CORTE TRANSVERSAL 2

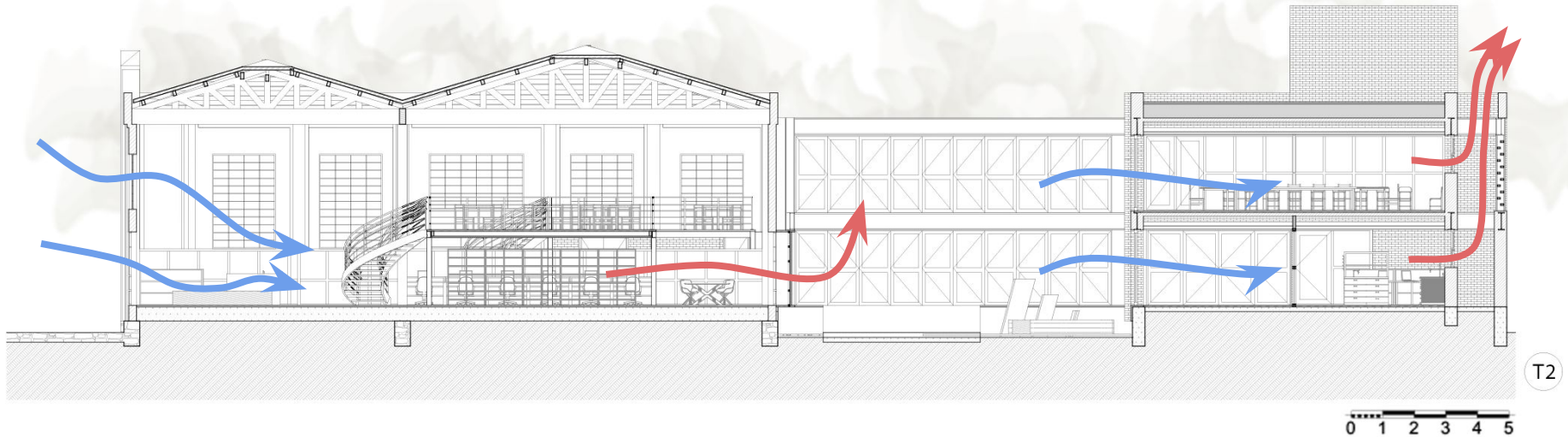


T2

0 1 2 3 4 5

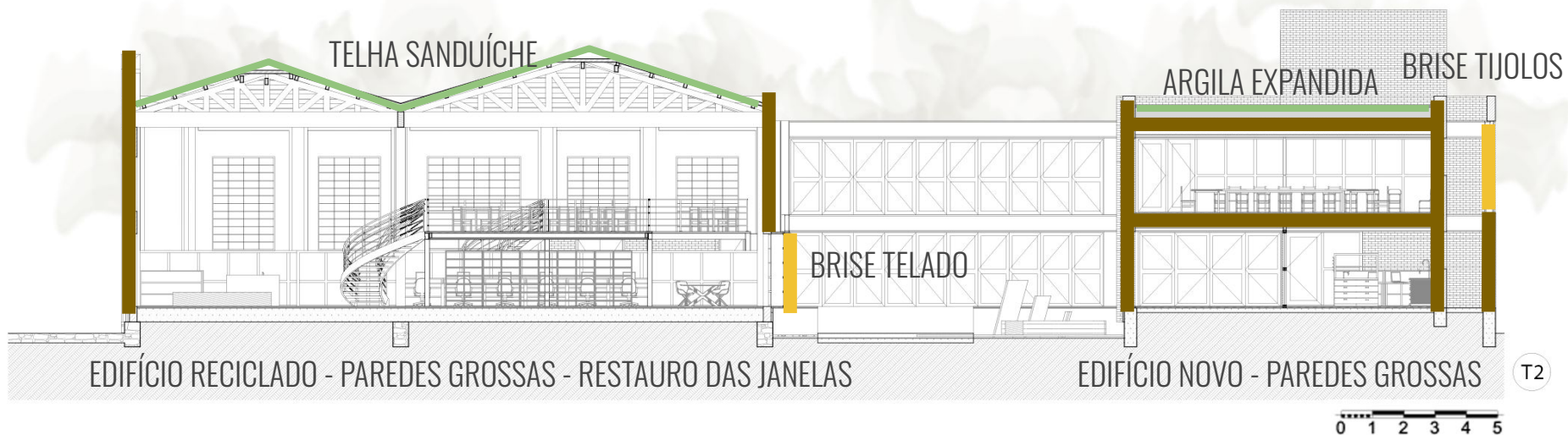
## CORTE TRANSVERSAL 2

## ESQUEMA DE VENTILAÇÃO CRUZADA



## CORTE TRANSVERSAL 2

## ENVOLTÓRIA - ESTRATÉGIAS DE ESTABILIZAÇÃO DA TEMPERATURA POR INÉRCIA TÉRMICA





JUSTIFICATIVA

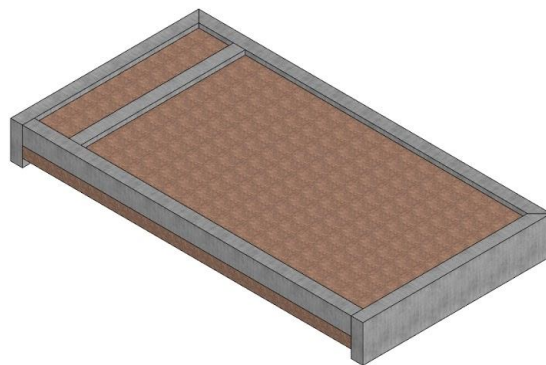
TEMA

LOCAL

ESTRATÉGIAS

PROPOSTA

CONCEPÇÃO ESTRUTURAL





JUSTIFICATIVA

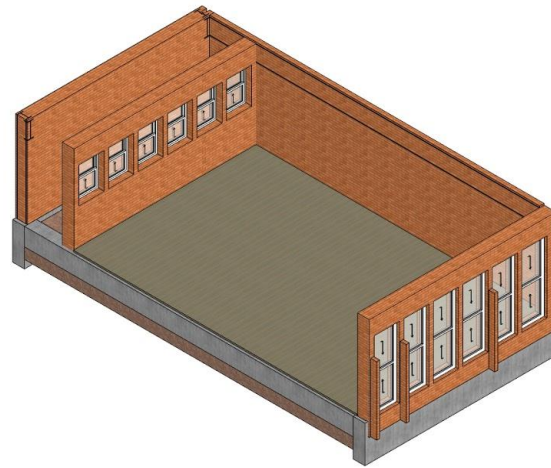
TEMA

LOCAL

ESTRATÉGIAS

PROPOSTA

CONCEPÇÃO ESTRUTURAL



JUSTIFICATIVA

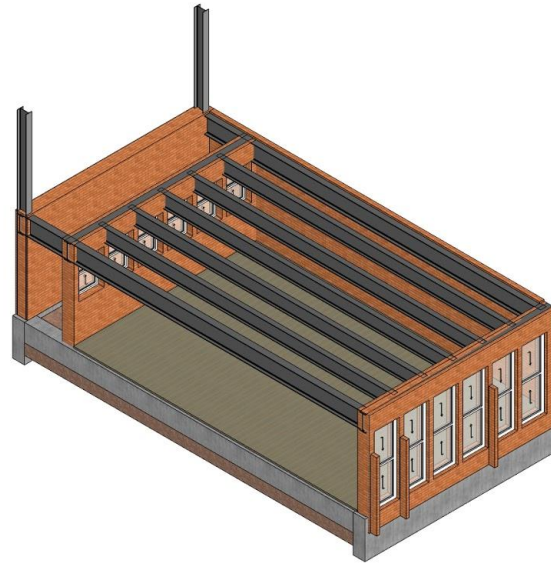
TEMA

LOCAL

ESTRATÉGIAS

PROPOSTA

## CONCEPÇÃO ESTRUTURAL



JUSTIFICATIVA

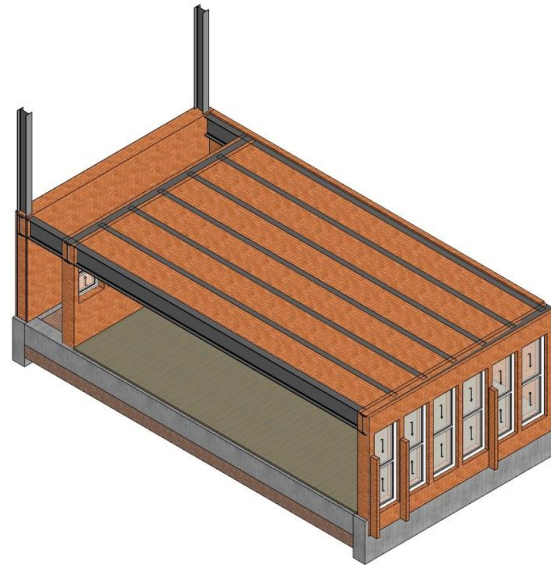
TEMA

LOCAL

ESTRATÉGIAS

PROPOSTA

CONCEPÇÃO ESTRUTURAL



JUSTIFICATIVA

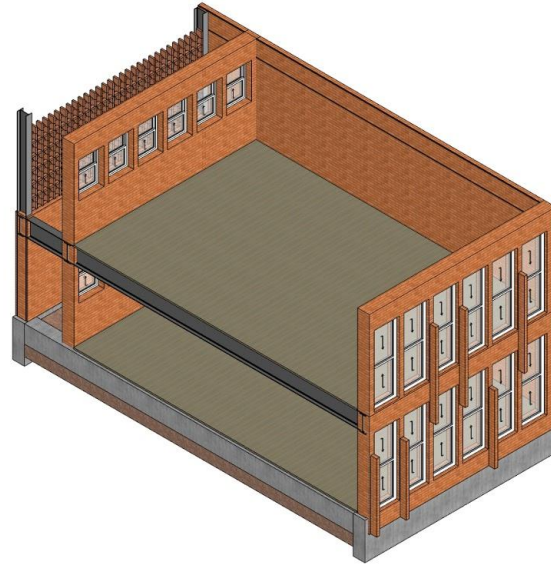
TEMA

LOCAL

ESTRATÉGIAS

PROPOSTA

CONCEPÇÃO ESTRUTURAL



JUSTIFICATIVA

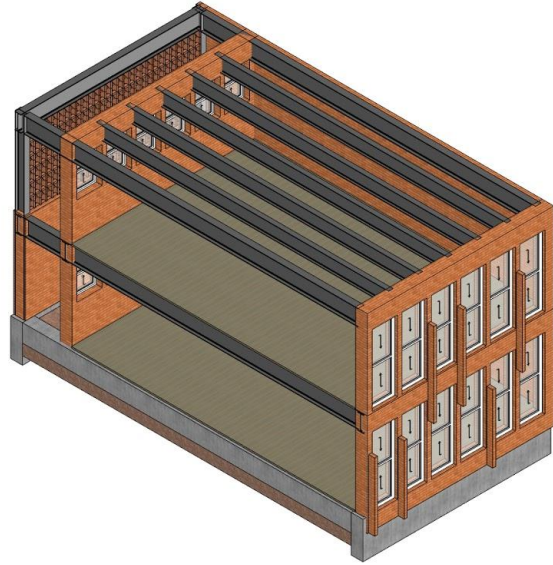
TEMA

LOCAL

ESTRATÉGIAS

PROPOSTA

CONCEPÇÃO ESTRUTURAL





JUSTIFICATIVA

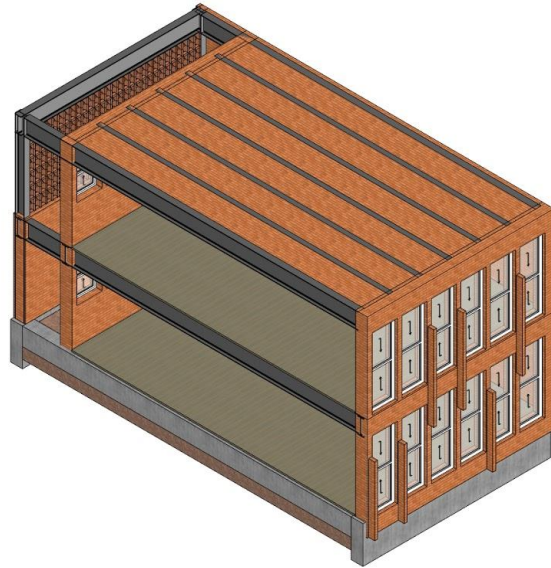
TEMA

LOCAL

ESTRATÉGIAS

PROPOSTA

CONCEPÇÃO ESTRUTURAL



JUSTIFICATIVA

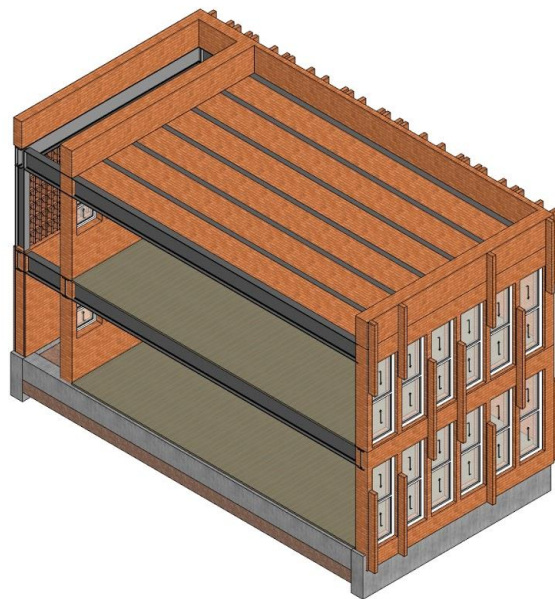
TEMA

LOCAL

ESTRATÉGIAS

PROPOSTA

CONCEPÇÃO ESTRUTURAL



JUSTIFICATIVA

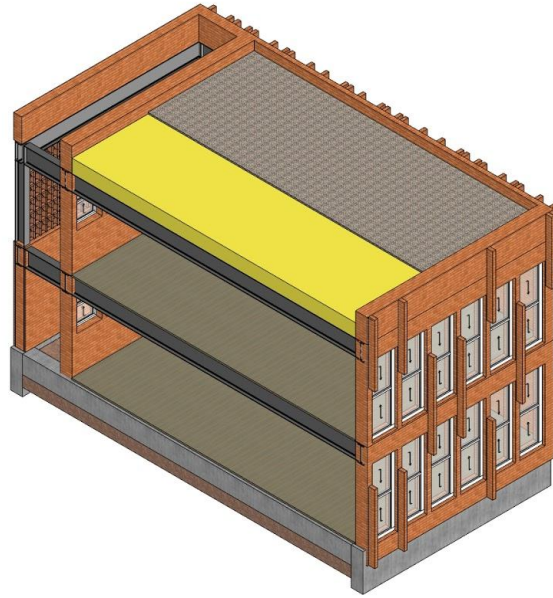
TEMA

LOCAL

ESTRATÉGIAS

PROPOSTA

CONCEPÇÃO ESTRUTURAL



FACHADA FUNDOS - OESTE



FACHADA TIRADENTES - NORTE



FACHADA TELLES - SUL



FACHADA SALDANHA MARINHO - LESTE - ACESSO PRINCIPAL









