

UNIVERSIDADE FEDERAL DO RIO GRANDE DO SUL
CENTRO UNIVERSITÁRIO DE ESTUDOS E PESQUISAS SOBRE DESASTRES

PRODUTO 2.1. BASE DE DADOS GEORREFERENCIADOS

PRODUTO 2.14. EXPANSÃO DA BASE

RF
RELATÓRIO FINAL

Porto Alegre
Fevereiro/2017

SUMÁRIO

PRODUTO 2.1. BASE DE DADOS GEORREFERENCIADOS	1
PRODUTO 2.14. EXPANSÃO DA BASE	1
1. INTRODUÇÃO	1
2. LEVANTAMENTO DE DADOS GEORREFERENCIADOS DISPONÍVEIS PARA A BACIA DO TAQUARI-ANTAS	2
2.1. Organização e sistematização	3

LISTA DE FIGURAS

Figura 1 - Base Cartográfica.	3
Figura 2 - Geologia.	4
Figura 3 - Geomorfologia.	5
Figura 4 - Redecs.	6
Figura 5 - Solos.	7
Figura 6 - Uso do solo.	8

PRODUTO 2.1. BASE DE DADOS GEORREFERENCIADOS

PRODUTO 2.14. EXPANSÃO DA BASE

1. INTRODUÇÃO

O objetivo foi coletar e estruturar uma base de dados espacial com os principais elementos do meio físico da bacia, incluindo bases cartográficas e mapas temáticos nas melhores escalas disponíveis.

Levantamento de dados georreferenciados disponíveis para a bacia do Taquari-Antas: foram coletados diversos mapas temáticos e bases cartográficas que abrangem a bacia do Taquari-Antas, quais sejam:

- Limites da bacia hidrográfica do Taquari-Antas (SEMA/DRH, escala 1:50.000)
- Limites de municípios (IBGE, malha municipal digital, situação em 2010, escala 1:250.000)
- Mapa de solos (IBGE, escala 1:250.000)
- Mapa de solos (EMATER/RS, escala 1:750.000)
- Mapa geológico (litologia e estruturas, CPRM, escala 1: 750.000)
- Mapa de unidades geomorfológicas (IBGE, escala 1:250.000)
- Mapa de uso e cobertura vegetal (Labgeo/UFRGS, escala 1:250.000)

Além dos mapas temáticos, foi incluída uma base cartográfica vetorial contendo os principais elementos do meio físico da bacia do Taquari-Antas (Labgeo/UFRGS, escala 1:50.000), contendo:

- Rede hidrográfica
- Rede viária
- Manchas urbanas
- Topografia (curvas de nível e pontos cotados)

Organização e sistematização

- Todos os mapas temáticos e a base cartográfica anteriormente citados foram submetidos a uma padronização de sistema geodésico de referência (SIRGAS2000) e de projeção cartográfica (projeção UTM, fuso 22). Também foi efetuado um recorte dos dados cuja abrangência excedia os limites da bacia do Taquari-Antas, usando-se um retângulo envolvente da bacia.

Carga no sistema on-line

- A carta dos dados no sistema on-line contemplou todos os mapas temáticos e a base cartográfica da bacia do Taquari-Antas previamente coletados, organizados e

sistematizados, bem como a inserção de um ponto junto à cidade de Encantado para vincular à exibição dos resultados da modelagem hidrológica de risco de cheias realizada pelo IPH.

2. LEVANTAMENTO DE DADOS GEORREFERENCIADOS DISPONÍVEIS PARA A BACIA DO TAQUARI-ANTAS

2.1. Organização e sistematização

Figura 1 - Base Cartográfica.

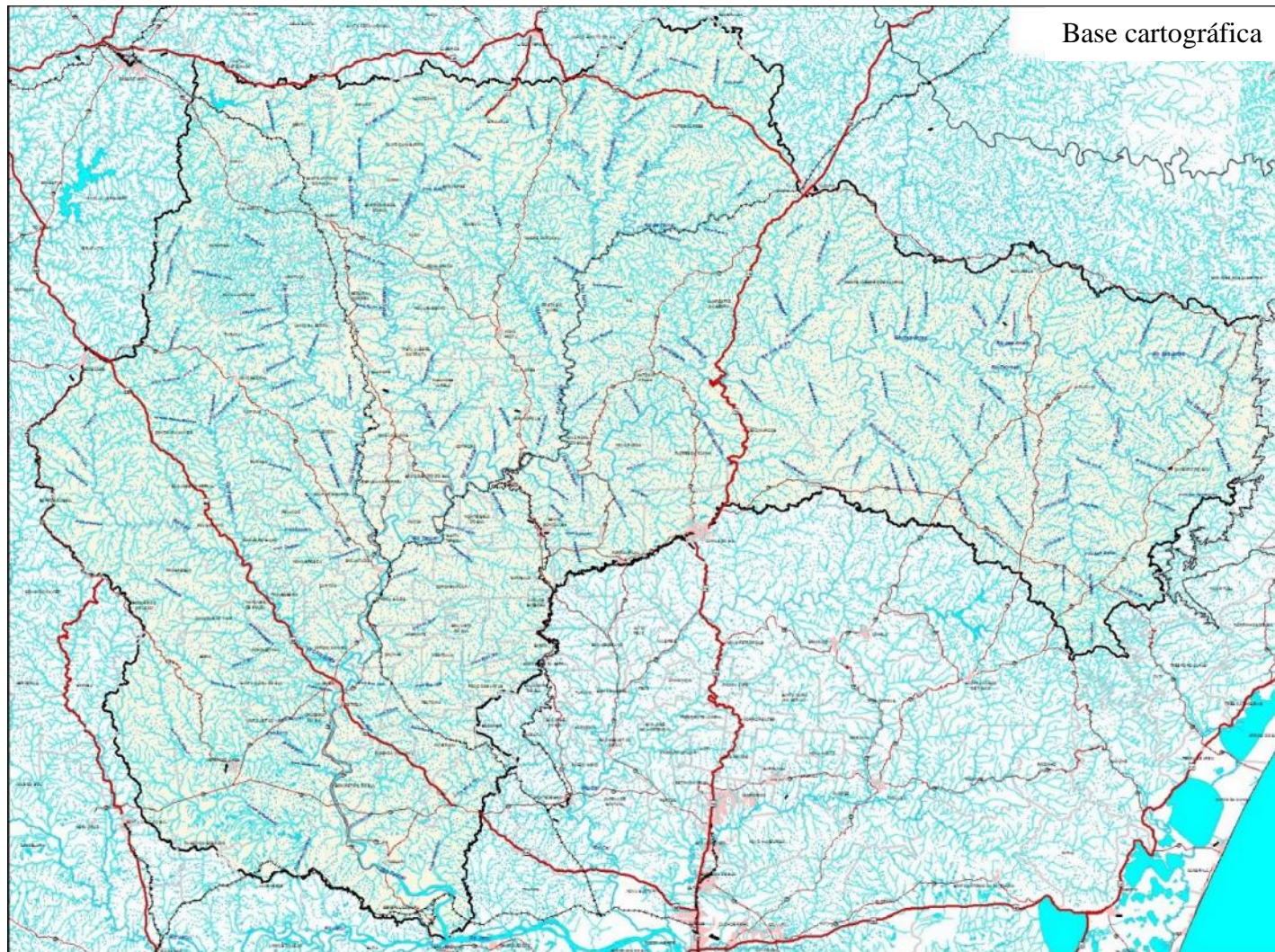


Figura 2 - Geologia.

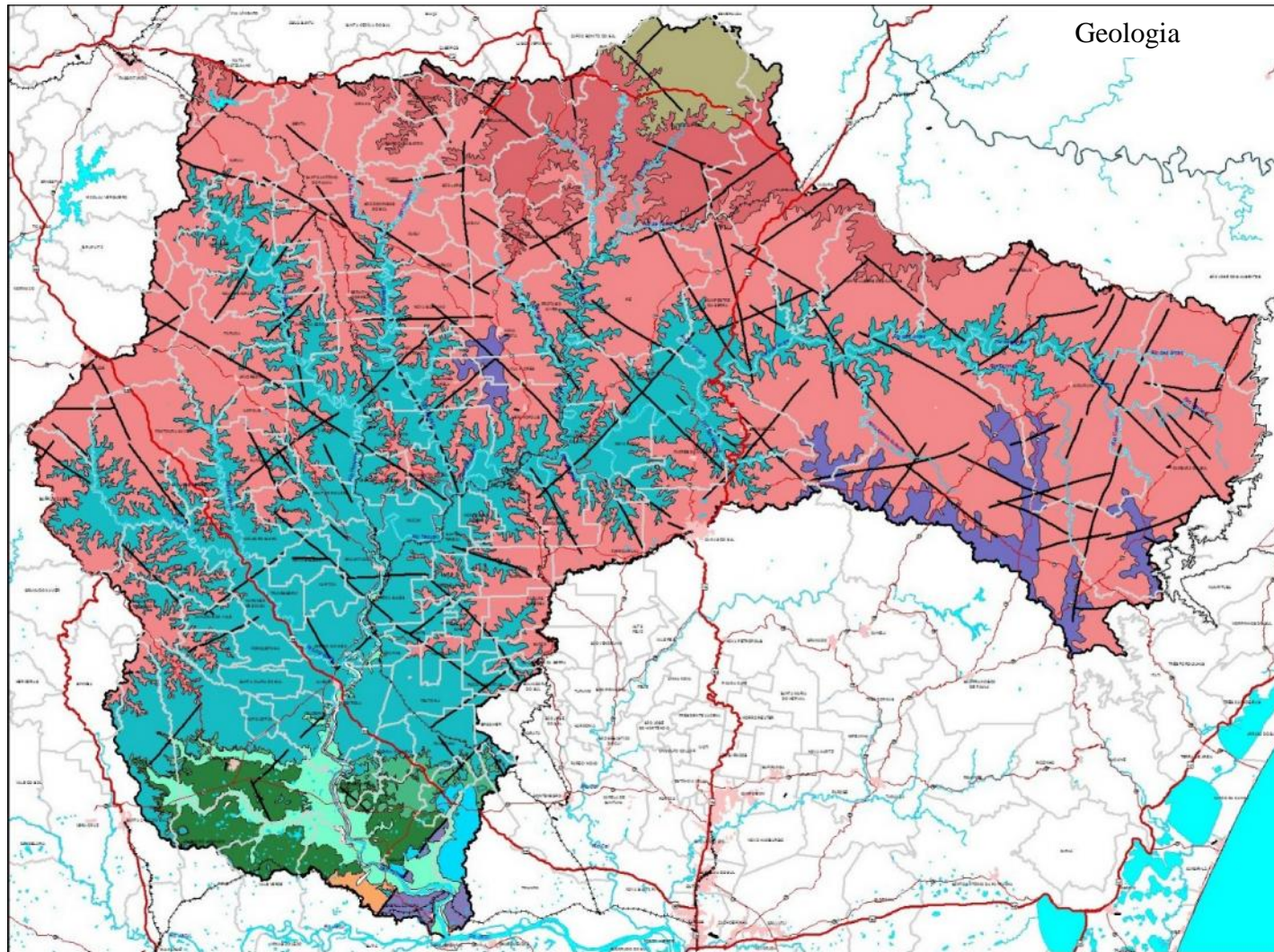


Figura 3 - Geomorfologia.

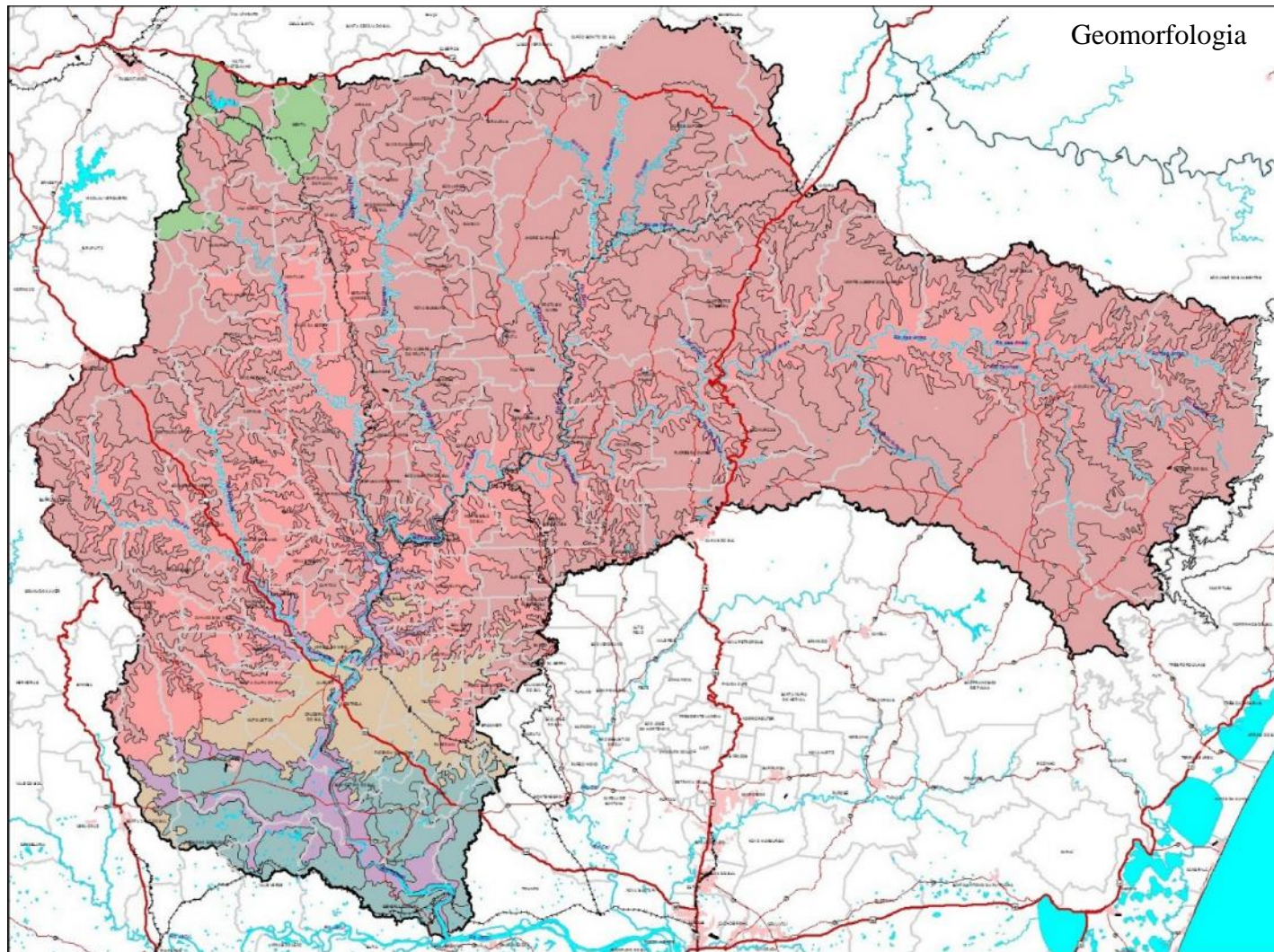


Figura 4 - Redecs.

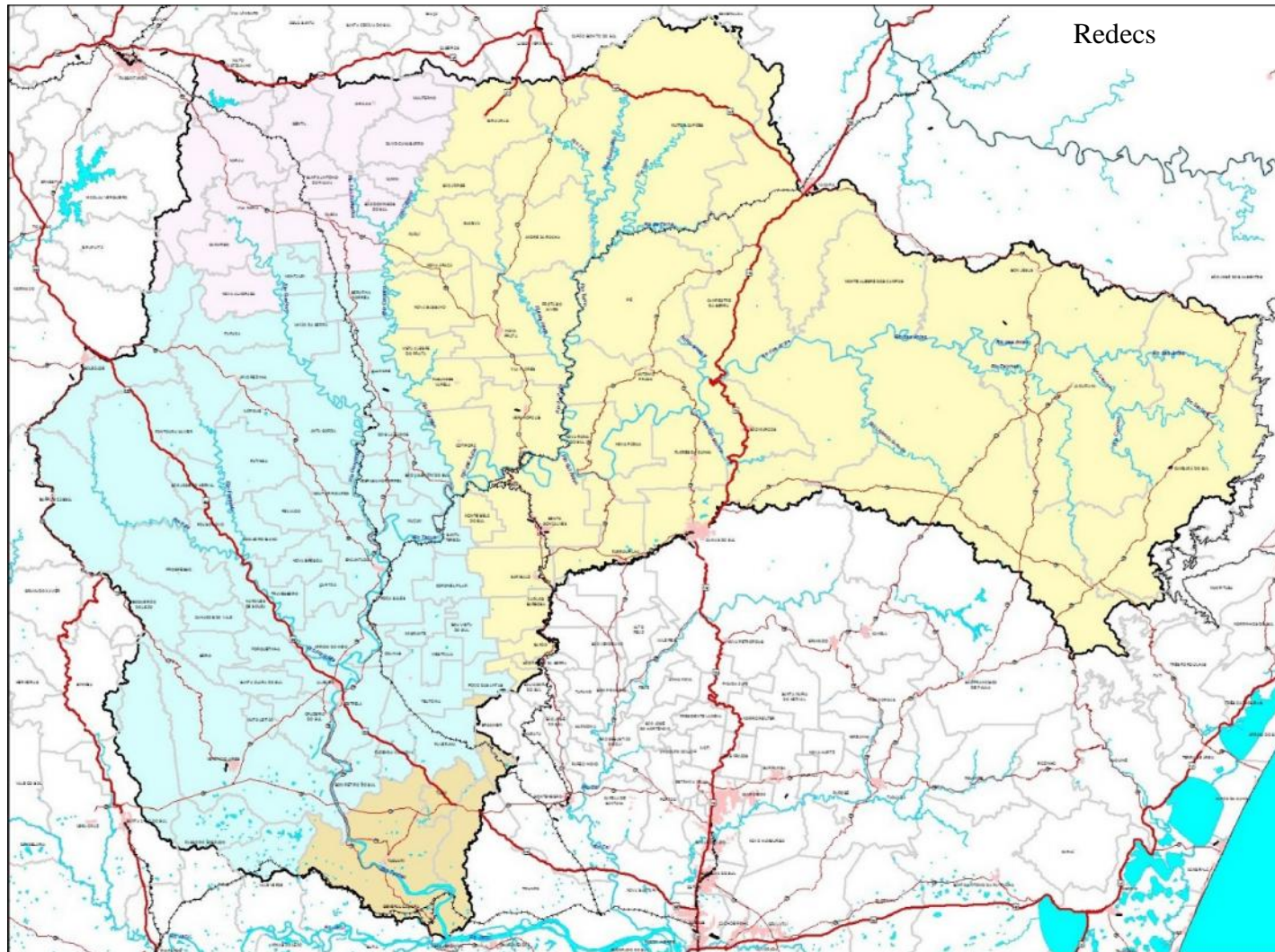


Figura 5 - Solos.

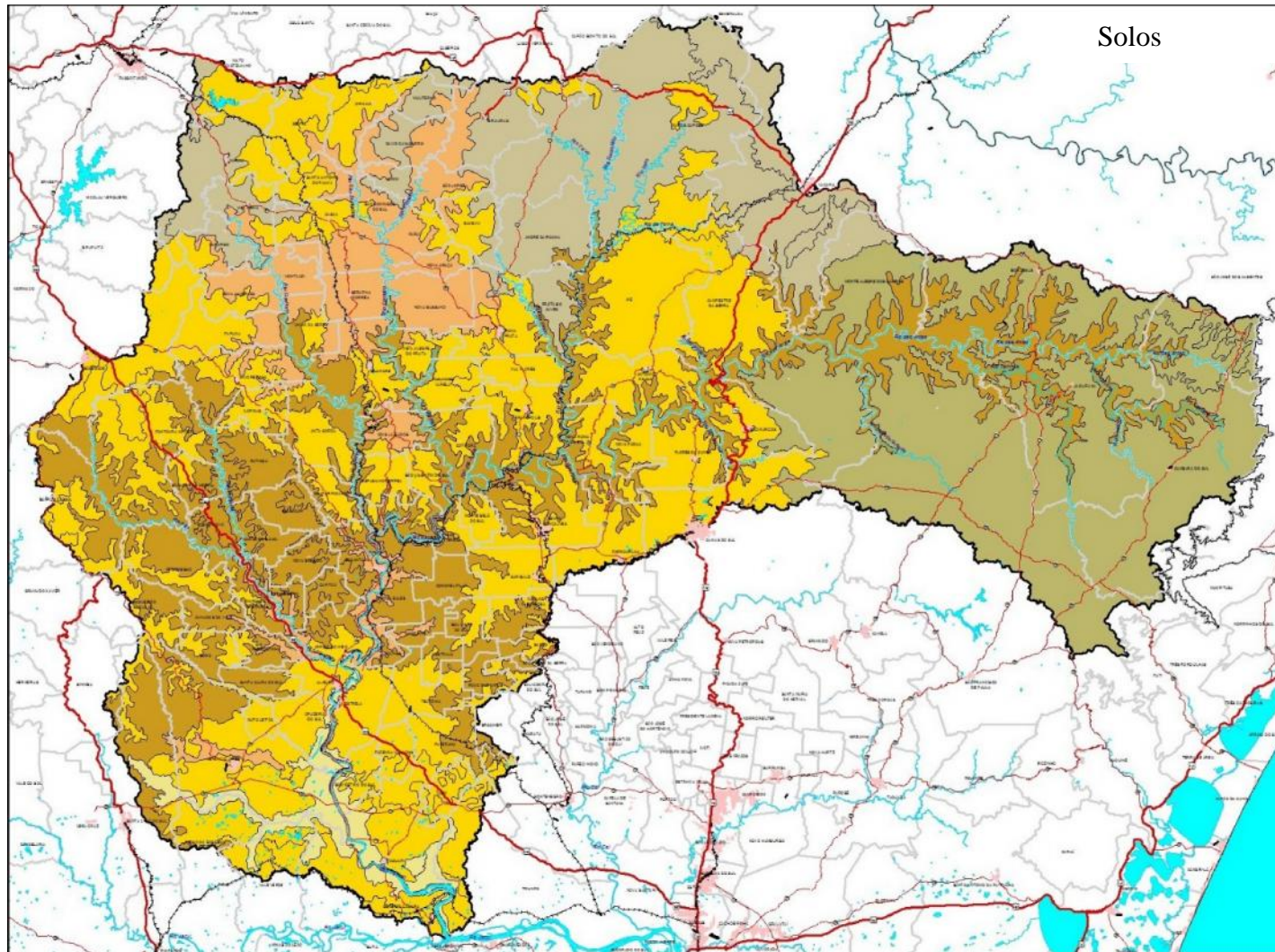


Figura 6 - Uso do solo.

