



Carta aos leitores | 29.05.24

Jornal da Universidade / 29 de maio de 2024

*Foto: Flávia Dutra/JU

A água está baixando, mas deixa um rastro de destruição tanto de lares quanto de estabelecimentos comerciais. Muitas já são as iniciativas para pensar como viabilizar a retomada da atividade econômica, inclusive para manter negócios menores, mais frágeis por terem estruturas administrativas mais enxutas e recursos menos abundantes. E, claro, complementarmente, é preciso manter o emprego a trabalhadores, afinal todo mundo precisa de recursos para se reestabelecer ou para contribuir de modo mais coletivo.

A reportagem que trazemos hoje, numa perspectiva mais geral sobre o tema, traz ações de educação para o empreendedorismo na UFRGS, mostrando o quanto esse é um olhar que pode e deve permear a lógica de formação profissional.

Entre os artigos, memórias ao redor do Muro da Mauá, questões de planejamento urbano e consequências do efeito estufa. No Bem-estar, cuidados em saúde mental para quem atua nas ações de resposta às enchentes.

Em razão do feriado, o JU retorna na próxima segunda, 3 de junho.

Boa leitura e que este seja, apesar de tudo, um momento de renovação de ânimo!

"As manifestações expressas neste veículo não representam obrigatoriamente o posicionamento da UFRGS como um todo."

:: Posts relacionados



Carta aos leitores | 05.06.24



Receita catastrófica: desmonte do Estado com mudanças climáticas



Para repensar a infraestrutura urbana



Sobre inundações, ou a importância do urbanismo

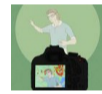
:: ÚLTIMAS



Carta aos leitores | 13.06.24



Conhecimento do português proporciona acolhimento para imigrantes que vivem no Brasil



Movimento de plataformação do trabalho docente



O Direito e a prevenção de desastre ambiental



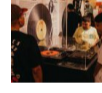
Atuação do NESA-IPH frente às inundações



A presença negra num bairro riograndino



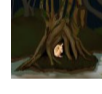
Carta aos leitores | 06.06.24



A cultura Hip Hop expressa sua coletividade em espaços que demarcam sua presença no RS



Impercepção botânica na política ambiental

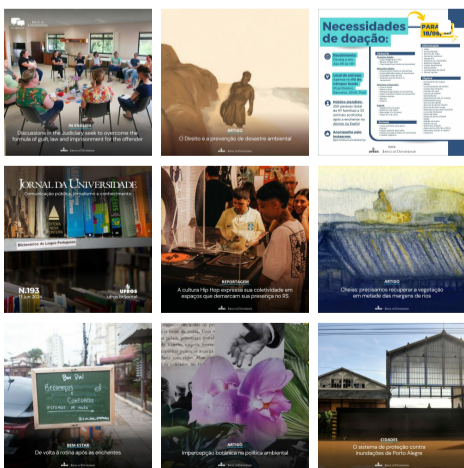


Árvores podem aliviar deslizamentos e enchentes

INSTAGRAM

jornaldauniversidadeufrgs
@jornaldauniversidadeufrgs

Follow



View on Instagram

REALIZAÇÃO

JORNAL DA UNIVERSIDADE

UFRGS
SECOM

UFRGS

CONTATO

Jornal da Universidade
Secretaria de Comunicação Social/UFRGS

Av. Paulo Gama, 110 | Reitoria – 8.andar | Câmpus Centro | Bairro Farroupilha | Porto Alegre | Rio Grande do Sul | CEP: 90040-060

(51) 3308.3368

jornal@ufrgs.br