



# “Enchente”, por Jéssica Michelin

Jornal da Universidade / 14 de maio de 2024

Passaram-se os dias e as pessoas foram resgatadas, enquanto ajudamos uns aos outros, vemos o nosso bairro com a água até as janelas, esperando que tudo isso passe logo para podermos recomeçar.



“Enchente”, 2024. Jéssica Michelin.

**Jéssica Michelin** (2000, Porto Alegre/RS) é graduanda em Artes Visuais na UFRGS e bolsista na galeria da Pinacoteca Barão de Santo Ângelo. Reside entre Porto Alegre e Guaíba e vem ministrando oficinas e atividades dentro e fora da universidade.

Instagram: [@artemiche](#)

## :: ÚLTIMAS

- Carta aos leitores | 13.06.24
- Conhecimento do português proporciona acolhimento para imigrantes que vivem no Brasil
- Movimento de plataformação do trabalho docente
- O Direito e a prevenção de desastre ambiental
- Atuação do NESA-IPH frente às inundações
- A presença negra num bairro riograndiense
- Carta aos leitores | 06.06.24
- A cultura Hip Hop expressa sua coletividade em espaços que demarcam sua presença no RS
- Impercepção botânica na política ambiental
- Árvores podem aliviar deslizamentos e enchentes

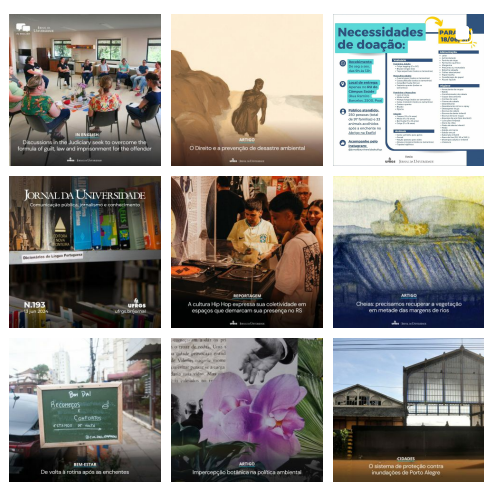
## :: Posts relacionados

- Carta aos leitores | 05.06.24
- Receita catastrófica: demonte do Estado com mudanças climáticas
- Para repensar a infraestrutura urbana
- Sobre inundações, ou a importância do urbanismo

### INSTAGRAM

**jornaldauniversidadeufrgs**  
[@jornaldauniversidadeufrgs](#)

Follow



[View on Instagram](#)

### REALIZAÇÃO

JORNAL DA UNIVERSIDADE



### CONTATO

Jornal da Universidade  
Secretaria de Comunicação Social/UFRGS

Av. Paulo Gama, 110 | Reitoria – 8.andar | Câmpus Centro | Bairro Farroupilha | Porto Alegre | Rio Grande do Sul | CEP: 90040-060

[\(51\) 3308.3368](tel:(51)3308.3368)

[jornal@ufrgs.br](mailto:jornal@ufrgs.br)