

DISTRIBUIÇÃO DE MASSA SECA DE CRAMBE EM DIFERENTES ÉPOCAS DE SEMEADURA

Ana Cíntia Ludtke¹; Lucas Jobim¹; Rodrigo de Moura Silva²; Benjamin Dias Osório Filho³

1 - UNIVERSIDADE ESTADUAL DO RIO GRANDE DO SUL - UERGS, bolsista CNPq,

2 - Bolsista Fapergs - UERGS

3 - Professor Assistente da UERGS - Cachoeira do Sul.



INTRODUÇÃO

- O crambe (*crambe abyssinica*) espécie oleaginosa;
- Alto rendimento em óleo (=38% em teor total);
- Cultura de inverno que apresenta resistência a geada, e tolerante a seca;
- Promissora alternativa para o produtor rural na produção de matéria-prima para a indústria de biodiesel.

OBJETIVOS

- Avaliar a distribuição de massa seca da parte aérea de crambe em diferentes épocas de semeadura.

METODOLOGIA

□ Local: Escola Estadual Técnica Nossa Senhora da Conceição – Cachoeira do Sul;

□ Semeadura: 29/04 (época 1), 27/05 (época 2) e 28/06 (época 3) de 2010;

□ Delimitação: Blocos ao acaso, com quatro repetições;

□ Fertilização:

□ Base: 15 kg ha⁻¹ de N, 30 kg ha⁻¹ de P2O5 e 30 kg ha⁻¹ de K2O;

□ Cobertura: 20 kg ha⁻¹ de N (4 folhas);
25 kg ha⁻¹ (alongamento do caule).

□ Preparo do solo: convencional

□ Tratamentos: épocas de semeadura

□ Avaliações: Coletas semanais das plantas fracionando

em caule, folhas, flores e frutos;

MS total = \sum MS das frações;
Distribuição de MS = (MS das frações individuais/MS total) x 100.



Figura 1. E o pimento de Crambe em diferentes épocas, de semeadura.

RESULTADOS

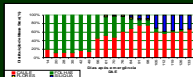


Figura 2. Gráfico da distribuição de massa seca da parte aérea em plantas de Crambe, semeadas em 29 de abril de 2010 (primeira época de semeadura).

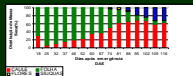


Figura 3. Gráfico da distribuição de massa seca da parte aérea em plantas de Crambe, semeadas em 27 de maio de 2010 (segunda época de semeadura).

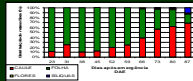


Figura 4. Gráfico da distribuição de massa seca da parte aérea em plantas de Crambe, semeadas em 28 de junho de 2010 (terceira época de semeadura).

CONCLUSÃO

- No período vegetativo, a fração folha é o principal componente da massa seca das plantas;
- No período reprodutivo, a fração caule passa a predominar na massa seca das plantas, diminuindo sua participação, com a emissão das siliquis.