

AVALIAÇÃO DE PARÂMETROS PONDERAIS E NÍVEL GLICÊMICO DE RATOS EXPOSTOS A ESTRESSE CRÔNICO E A DIETA HIPERCALÓRICA

Fraga, A.P.¹ Macedo, I.C.^{1,2}; Rozisky, J.R.^{1,3}; Medeiros, L.F.^{1,2}; Santos, V.S.¹; Hidalgo, M.P.L.³; Torres, I.L.S.^{1,2,3}
Unidade de Experimentação Animal. GPPG. Hospital de Clínicas de Porto Alegre¹, Programa de Pós-Graduação em Fisiologia- ICBS-UFRGS², PPG Ciências Médicas³

Introdução

O estresse pode alterar a estrutura e o funcionamento de diversos tecidos entre eles tecido adiposo e adrenais, devido a ativação do eixo hipotálamo-hipófise-adrenal (HHA) com liberação de glicocorticóides (GCs). A exposição a uma dieta hipercalórica associada ao estresse crônico pode desencadear riscos cardiovasculares relacionados à deposição central de gordura e à resistência à insulina.

Objetivo

Avaliar os parâmetros ponderais e níveis de glicemia em animais submetidos a estresse crônico por restrição associado a uma dieta hipercalórica.

Materiais e Métodos

38 ratos machos

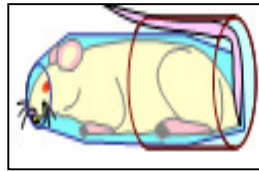
CT - Controle

E - Estresse

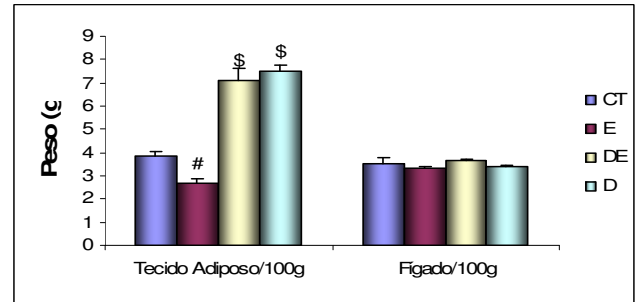
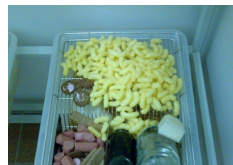
DE - Dieta/Estresse

D - Dieta

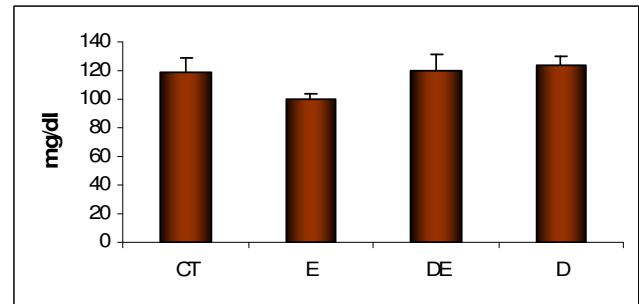
1h dia; 9h-12h; 40 dias



Dieta de cafeteria



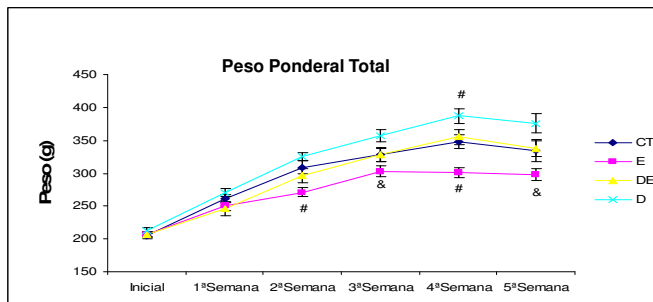
Peso relativo de tecido adiposo e fígado. CT n=10; E n=8; DE n=10; D n=10. # diferente dos demais; \$ diferente do CT e E; ANOVA de uma via/SNK P<0,05.



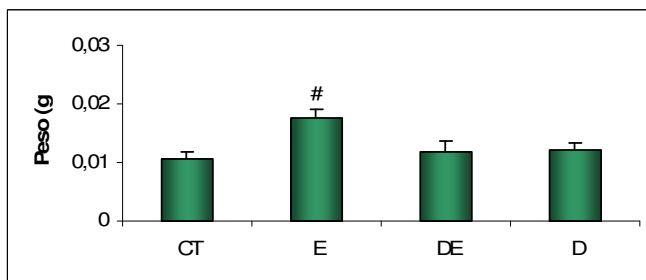
Níveis glicêmicos 24 hs após a última sessão de estresse.

CT, n=7; E n=7; DE n=6; D n=8. Não houve diferença entre os grupos (ANOVA de uma via P>0,05).

Resultados



CT n=10; E n=8; DE n=10; D n=10. # diferente de todos os demais grupos; & diferente do grupo D (ANOVA de medidas repetidas/SNK, P<0,05).



Peso relativo das adrenais. CT n=10; E n=8; DE n=10; D n=10 # diferente dos demais (ANOVA de uma via/SNK P<0,05).

Discussão

A dieta hipercalórica apresentou aumento significativo do ganho de peso em relação aos demais grupos (DE ganho de peso igual ao CT), aumento do peso relativo de tecido adiposo associado ou não a estresse, mas os níveis de glicemia não apresentaram diferença significativa entre os grupos.

Conclusões

A dieta hipercalórica mostrou-se preponderante na determinação de parâmetros como ganho de peso total, de tecido adiposo com ou sem a presença de estresse.

A glicemia não apresentou diferença significativa entre os grupos, o que pode dever-se ao fato dos animais não terem sido submetidos a jejum prévio (estresse).

Os dados foram analisados por ANOVA de uma via ou medidas repetidas, seguido por SNK, e considerados significativamente diferentes P<0,05.