

A ocupação romana no sul do Egito: o caso Oásis de Dakhleh

Palavras chave: arqueologia, Império Romano, Dakhleh

O Oásis de Dakhleh se localiza no sudoeste do atual Egito, distante 300 km da margem esquerda do Rio Nilo. Sua ocupação tardo antiga revela uma micro-história do cenário pós-conquista do Egito romanizado entrelaçando memória, identidade e império. O trabalho propõe-se a discutir o convívio de diferentes matrizes civilizacionais (grega, romana e egípcia), constituindo um cotidiano ativo no meio de um deserto.

Características do Oásis

- sua ocupação efetiva remonta o Antigo Império egípcio (3200 a.C. - 2300 a.C.)
- atingiu de 5 a 10 mil habitantes do século II ao IV a.C.
- tem como foco de ocupação no período romano uma vila chamada Trimithis, atualmente Amheida.
- localiza-se no sítio a única escola de grego no período tardo antigo fora de Alexandria.



Mapa da ocupação romana no Egito com destaque para a localização do Oásis de Dakhleh

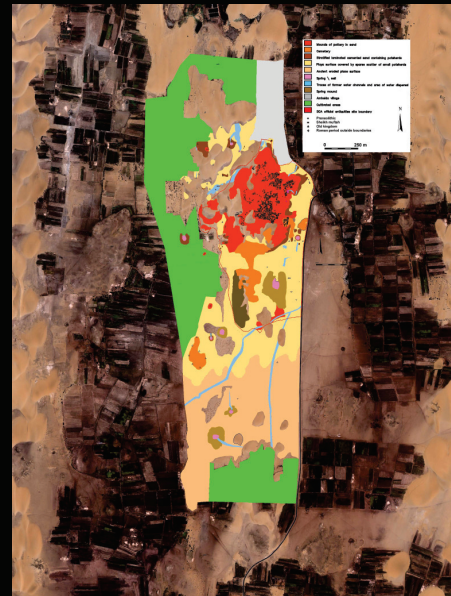


Foto de satélite do Oásis de Dakhleh, com descrição da ocupação do século II a.C. ao IV a.C. Disponível em http://www.amheida.org/inc/img/plans/gis_satellite.jpg.



Reconstituição de mural encontrado em uma casa romana tardo antiga abandonada em 360 d.C..A figura mostra uma ninfa e um sátiro em dança ritualística.

Conclusões parciais

- elite com controle sobre os negócios da cidade através de um conselho administrativo.
- marcas constantes do Helenismo, na arte, na educação e na administração da cidade de Trimithis.
- as excavações revelaram que apesar de distante do Nilo e de Alexandria, o Oásis de Dakhleh teve um cenário cultural clássico tão complexo como outras cidades do período com localização mais central

Bibliografia

Relatórios de campo

- BAGNALL, Roger S. **Amheida Project field reports**. New York: Columbia University, 2005. http://www.learn.columbia.edu/mcah2/html/mcah_projects_list_amheida.html.
- BAGNALL, Roger S. **Amheida Project field reports**. New York: New York University, 2001-2011. <http://www.amheida.org/index.php?content=reports>
- CHURCHER, C.S.; MILLS, A.J. **Reports from the survey of Dakhleh oasis: 1977-1987**. Vol 2. Dakhleh Oases Project. Oxford: Oxbow Monograph, 1995

Fontes secundárias

- BAGNALL, Roger S. **Archaeological work on Hellenistic and Roman Egypt: 1995-2000**. American Journal of Archaeology, 2001.
- BOOZER, Anna Lucile. **In search of lost memories. Domestic Spheres and Identities in Roman Amheida, Egypt**. New York: Columbia University Press, 2005.
- CAMERON A. **Greek mitography in the Roman world**. Oxford: Oxford University Press, 2004
- GIDDY, L. L. **Egyptian Oases**. Wiltshire: Aris and Philips Ltda, 1993
- LEWIS, N. **Life in Egypt under Roman rule**. Oxford: Clarendon Press, 1983

Sites:

- <http://www.amheida.org/>
- <http://arts.monash.edu.au/archaeology/excavations/dakhleh/index.php>

Universidade Federal do Rio Grande do Sul
Instituto de Filosofia e Ciências Humanas
Departamento de História

núcleo de história antiga

A ocupação romana no sul do Egito: o caso
Oásis de Dakhleh

Bruno Ceretta Schnorr

Projeto Serápis: Arqueologia e História do Egito na
Antiguidade Tardia

Orientação: Prof^o Dr^o Francisco Marshall