

# Danos por granizo em pomares de macieira em céu aberto e sob tela antigranizo em Vacaria, RS

Francisco Antonello Marodin<sup>1</sup>, Homero Bergamaschi<sup>2</sup>, Leosane C. Bosco<sup>3</sup>, Loana S. Cardoso<sup>3</sup>, Viviane A. de Paula<sup>3</sup>, Morgana Delazeri<sup>1</sup>, Pedro C. Brauner<sup>4</sup>, Bruno Casamali<sup>4</sup>

<sup>1</sup> Acadêmico de Agronomia/UFRGS, bolsista Iniciação Científica CNPq, <sup>2</sup> Dr., Prof. Dep. Plantas Forrageiras e Agrometeorologia/UFRGS, bolsista CNPq, <sup>3</sup> Doutoranda PPG Fitotecnia/UFRGS, bolsista CNPq, <sup>4</sup> Engenheiro Agrônomo

## INTRODUÇÃO

Vacaria está localizada na Serra do Nordeste do Rio Grande do Sul e apresenta condições térmicas favoráveis à produção e qualidade de maçãs, que é a base econômica daquele município (Figura 1). Contudo, a frequência e intensidade dos eventos de granizo são fatores de alto risco à produção de maçãs na região.

O objetivo deste trabalho foi caracterizar danos causados por granizo em pomares de macieira, em céu aberto e sob tela antigranizo, no ciclo produtivo 2010/2011.

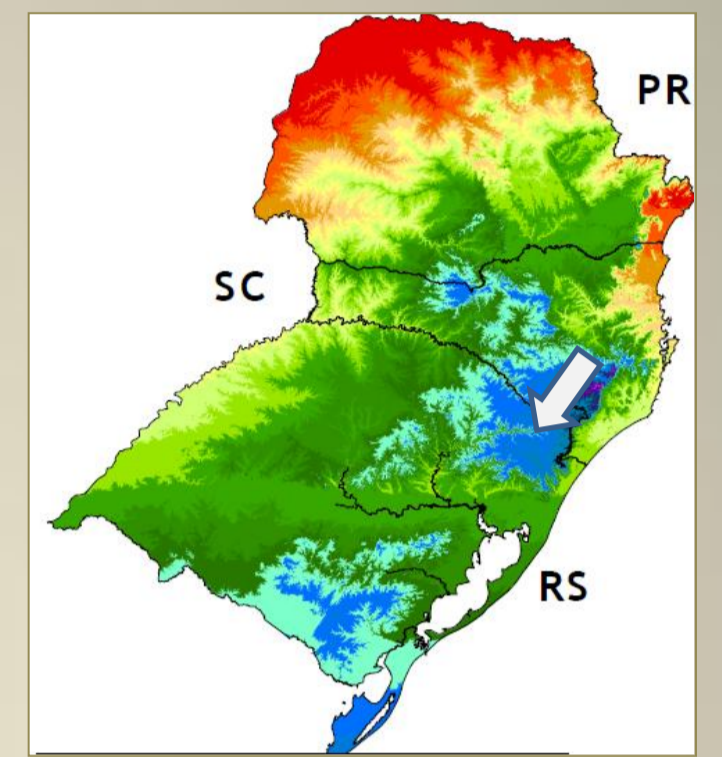


Figura.1 Localização de Vacaria, RS (seta indicadora).

## MATERIAL E MÉTODOS

O experimento foi conduzido em pomares comerciais de macieiras 'Royal Gala' e 'Fuji Suprema', em Vacaria, RS, em ambientes sob tela antigranizo (cor preta com malha de 4x7 mm) e em céu aberto (Figura 2).



Figura 2. Pomares sob tela antigranizo e em céu aberto. Vacaria,RS.

Foram avaliadas incidência e severidade de danos por granizo em folhas e frutos, nos estratos superior e inferior do dossel. Considerou-se três níveis de severidade de danos nos frutos: leve, moderado e severo (Figura 3). Para folhas foram avaliadas, também, a área foliar média e a área foliar específica (Figura 4).



Figura 3. Severidade de danos em maçãs. Vacaria, RS, 2010/2011.

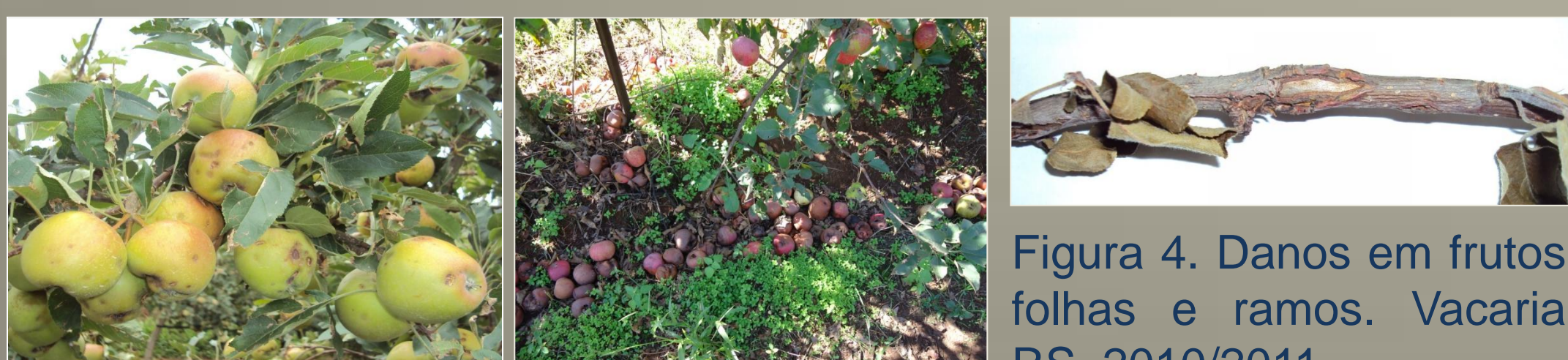


Figura 4. Danos em frutos, folhas e ramos. Vacaria, RS, 2010/2011.

## RESULTADOS E DISCUSSÃO

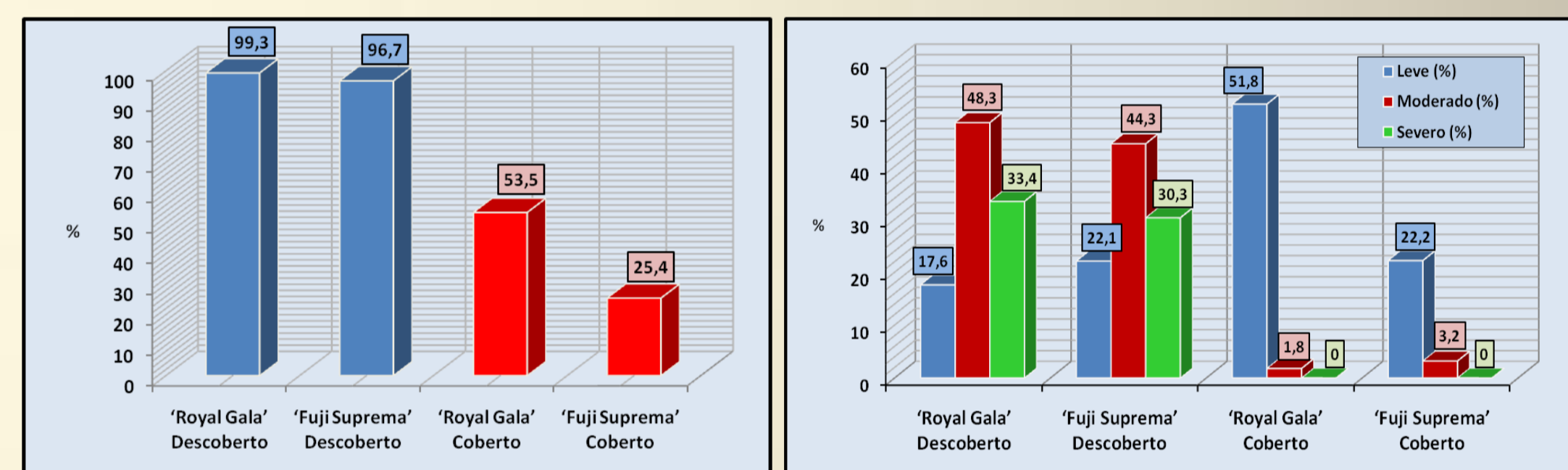


Figura 5. Incidência (esq.) e severidade (dir.) de danos por granizo em maçãs 'Royal Gala' e 'Fuji Suprema', em céu aberto e sob tela antigranizo. Vacaria, RS, 2010/2011.

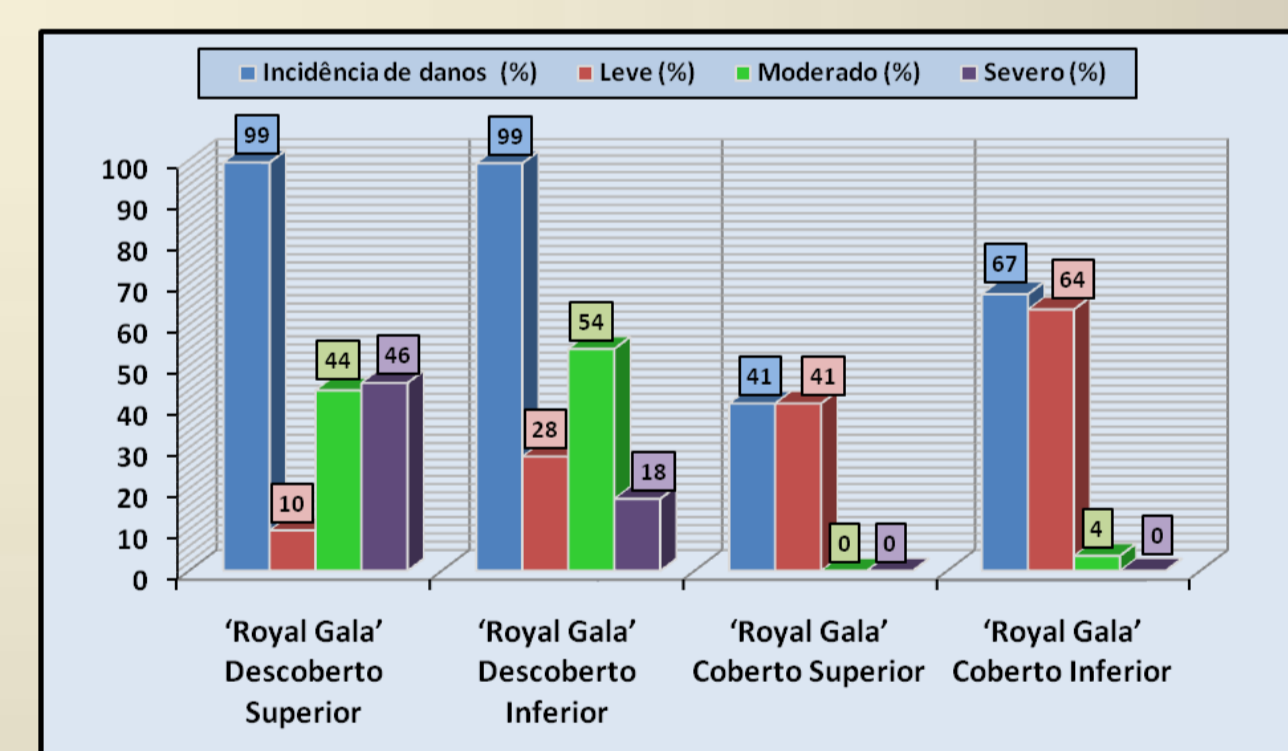


Figura 6. Incidência e severidade de danos por granizo em maçãs 'Royal Gala' nos estratos superior e inferior de pomares em céu aberto e sob tela antigranizo. Vacaria, RS, 2010/2011.

O número de folhas danificadas foi 95 % superior em céu aberto. Danos em folhas não diferiram entre estratos do dossel. A área foliar média foi 32 % maior sob tela antigranizo. Não houve diferenças na área foliar específica.

## CONCLUSÕES

A tela antigranizo é eficaz no controle do granizo, mesmo sem eliminar danos em maçãs. Danos em folhas e ramos são maiores em céu aberto, e podem ocasionar prejuízos em safras futuras.