

ANEXO A OBRAS PÚBLICAS (Fotografía 1 a 23)



Fotografia 1 – Obras do Porto de Porto Alegre (título original). Vista geral do estaleiro de fabricação de blocos (legenda original).

Fonte: ESTADO DO RIO GRANDE DO SUL. [Secretaria de Obras Públicas]. *Obras públicas: centenário da Independência*. Porto Alegre: Oficinas Graphicas d'A Federação, 1922. Acervo: AHRGS.

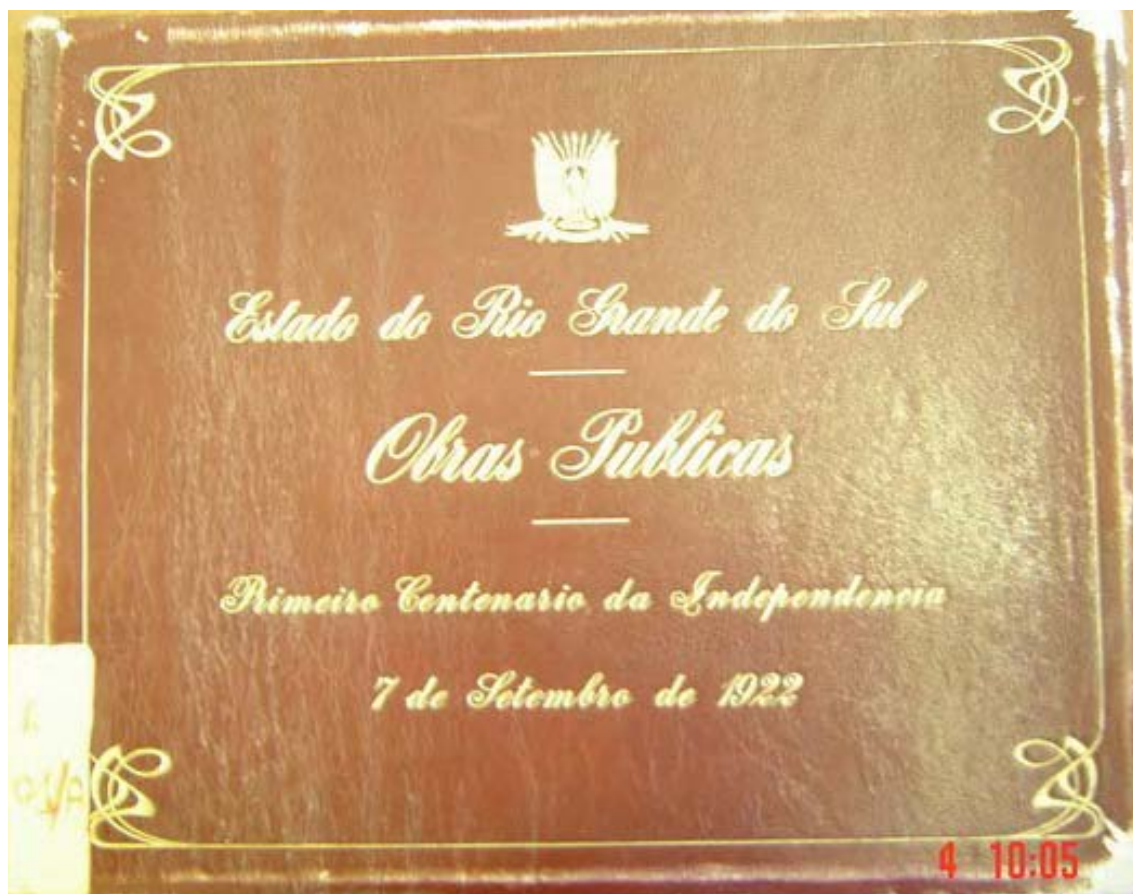


Figura 1 – Capa livro.

Fonte: ESTADO DO RIO GRANDE DO SUL. [Secretaria de Obras Públicas]. *Obras públicas: centenário da Independência*. Porto Alegre: Oficinas Graphicas d'A Federação, 1922. Acervo: AHRGS.



Fotografia 2 – Obras do Porto de Porto Alegre - Derrocadora “Guahyba” (título original). Aparelho empregado na abertura da cava de fundação na parte da rocha (legenda original). Fonte: ESTADO DO RIO GRANDE DO SUL. [Secretaria de Obras Públicas]. *Obras públicas: centenário da Independência*. Porto Alegre: Oficinas Graphicas d’A Federação, 1922. Acervo: AHRGS.

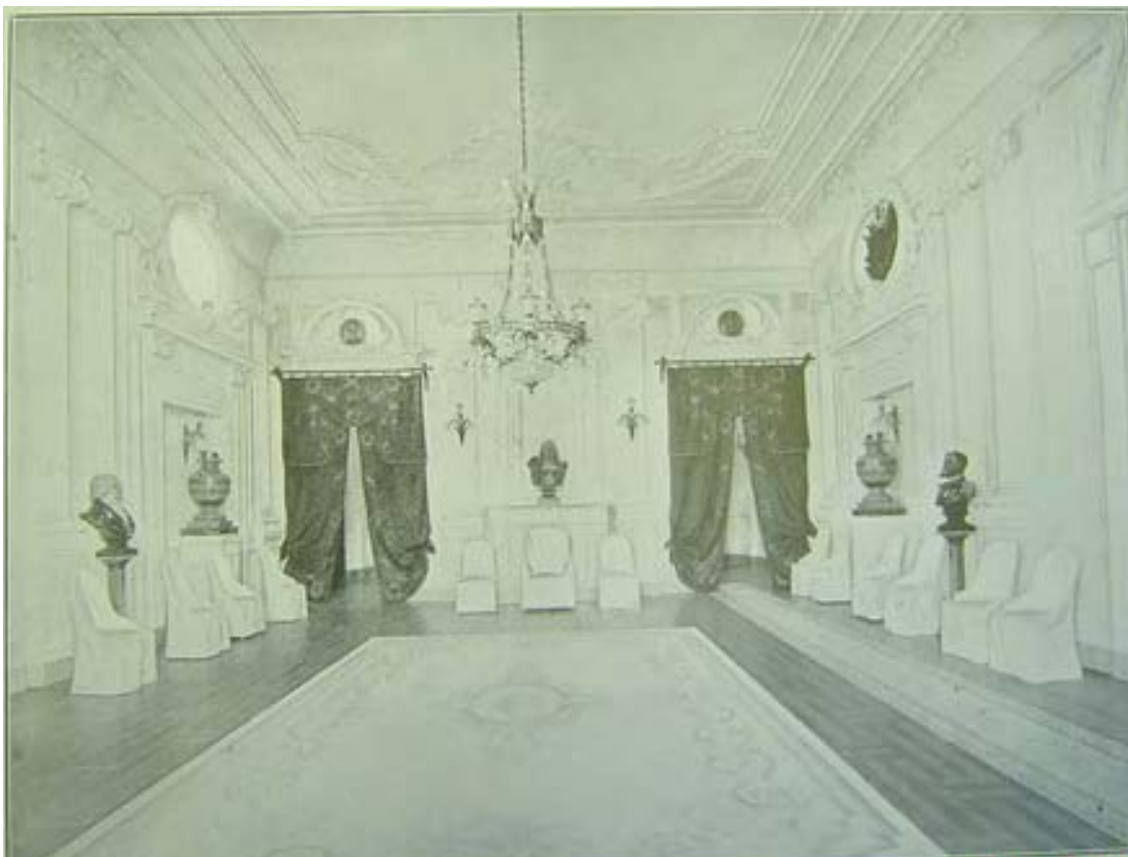


Fotografia 3 – Vista do Palácio do Governo e do Monumento “Julio de Castilhos” (título original). Praça Marechal Deodoro (legenda original).

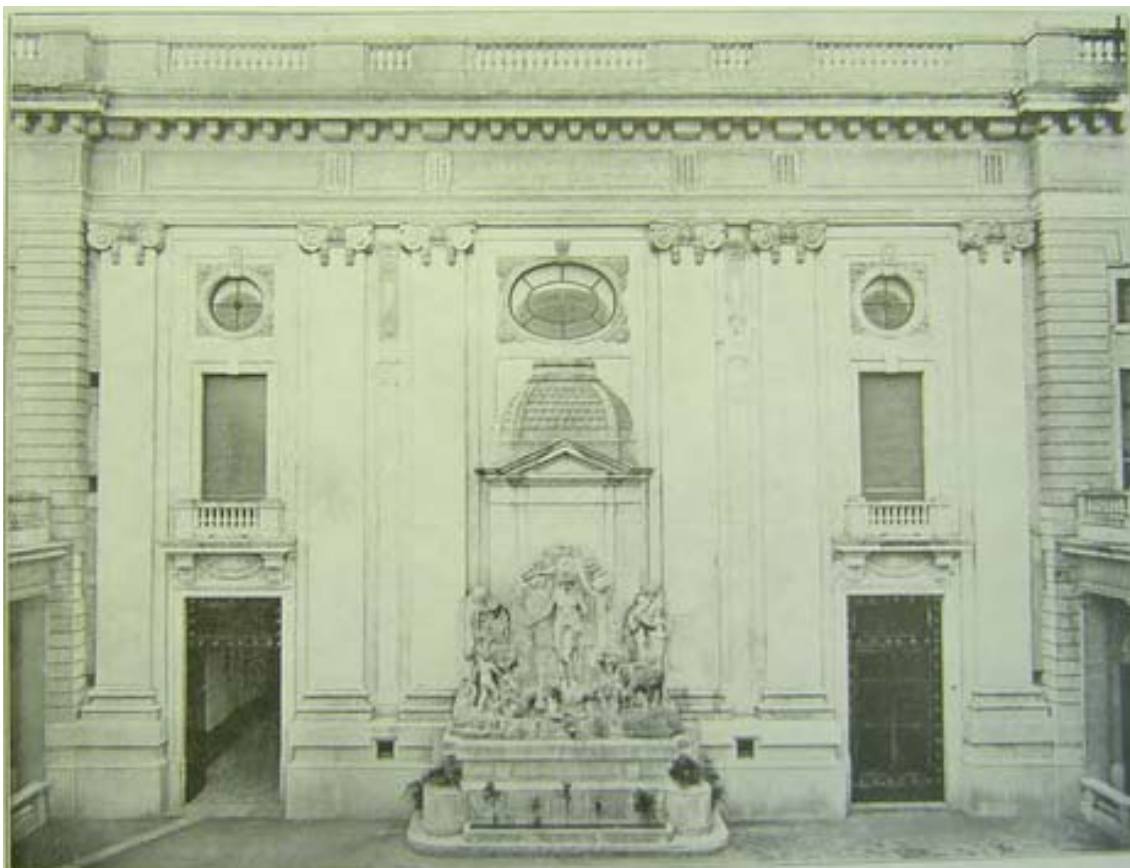
Fonte: ESTADO DO RIO GRANDE DO SUL. [Secretaria de Obras Públicas]. *Obras públicas: centenário da Independência*. Porto Alegre: Oficinas Graphics d’A Federação, 1922.
Acervo: AHRGS.



Fotografia 4 – Palácio do Governo do Estado (título original). Fachada principal (legenda original).
Fonte: ESTADO DO RIO GRANDE DO SUL. [Secretaria de Obras Públicas]. *Obras públicas: centenário da Independência*. Porto Alegre: Oficinas Graphicas d'A Federação, 1922.
Acervo: AHRGS.



Fotografia 5 – Palácio do Governo do Estado (título original). Salão de honra (legenda original).
Fonte: ESTADO DO RIO GRANDE DO SUL. [Secretaria de Obras Públicas]. *Obras públicas:*
centenário da Independência. Porto Alegre: Oficinas Graphics d'A Federação, 1922.
Acervo: AHRGS.



Fotografia 6 – Palácio do Governo do Estado (título original). Fachada que dá para o pátio central (legenda original).

Fonte: ESTADO DO RIO GRANDE DO SUL. [Secretaria de Obras Públicas]. *Obras públicas: centenário da Independência*. Porto Alegre: Oficinas Graphicas d'A Federação, 1922.
Acervo: AHRGS.



Fotografia 7 – Escola Complementar (título original). Porto Alegre - Rua Duque de Caxias (legenda original).

Fonte: ESTADO DO RIO GRANDE DO SUL. [Secretaria de Obras Públicas]. *Obras públicas: centenário da Independência*. Porto Alegre: Oficinas Graphicas d'A Federação, 1922. Acervo: AHRGS.



Fotografia 8 – Escola Complementar, para 2000 alunos, em Porto Alegre (título original). Projeto da secretaria de Obras Públicas (legenda original).

Fonte: ESTADO DO RIO GRANDE DO SUL. [Secretaria de Obras Públicas]. *Obras públicas: centenário da Independência*. Porto Alegre: Oficinas Graphicas d'A Federação, 1922.

Acervo: AHRGS.



Fotografia 9 – Colégio Elementar “Fernando Gomes” em Porto Alegre (título original). Projeto da secretaria de Obras Públicas (legenda original).

Fonte: ESTADO DO RIO GRANDE DO SUL. [Secretaria de Obras Públicas]. *Obras públicas: centenário da Independência*. Porto Alegre: Oficinas Graphics d’A Federação, 1922.
Acervo: AHRGS.



Fotografia 10 – Colégio Elementar “Souza Lobo”, em Porto Alegre (título original). Projeto da secretaria de Obras Públicas (legenda original).
Fonte: ESTADO DO RIO GRANDE DO SUL. [Secretaria de Obras Públicas]. *Obras públicas: centenário da Independência*. Porto Alegre: Oficinas Graphicas d’A Federação, 1922.
Acervo: AHRGS.



Fotografia 11 – Porto de Porto Alegre (em construção pelo Governo do Estado). Pedreira do Pontal do Dionísio (título original). Testa parcial de frente de ataque (legenda original).
Fonte: ESTADO DO RIO GRANDE DO SUL. [Secretaria de Obras Públicas]. *Obras públicas: centenário da Independência*. Porto Alegre: Oficinas Graphics d'A Federação, 1922.
Acervo: AHRGS.



Fotografia 12 – Obras do Porto de Porto Alegre. Pedreira do Pontal do Dionísio (título original).
Vista da instalação para britar pedra (legenda original).

Fonte: ESTADO DO RIO GRANDE DO SUL. [Secretaria de Obras Públicas]. *Obras públicas*:
centenário da Independência. Porto Alegre: Oficinas Graphicas d'A Federação, 1922.
Acervo: AHRGS.



Fotografia 13 – Porto de Porto Alegre (título original). Vista parcial – Face externa (legenda original).

Fonte: ESTADO DO RIO GRANDE DO SUL. [Secretaria de Obras Públicas]. *Obras públicas: centenário da Independência*. Porto Alegre: Oficinas Graphicas d'A Federação, 1922. Acervo: AHRGS.



Fotografia 14 – Porto de Porto Alegre (título original). Vista parcial do porto e de um armazém inaugurados ao tráfego em 1º de agosto de 1921 (legenda original).

Fonte: ESTADO DO RIO GRANDE DO SUL. [Secretaria de Obras Públicas]. *Obras públicas: centenário da Independência*. Porto Alegre: Oficinas Graphicas d'A Federação, 1922.

Acervo: AHRGS.



Fotografia 15 – Casa de Correção (título original). Vista geral (legenda original).
Fonte: ESTADO DO RIO GRANDE DO SUL. [Secretaria de Obras Públicas]. *Obras públicas*:
centenário da Independência. Porto Alegre: Oficinas Graphicas d'A Federação, 1922.
Acervo: AHRGS.



Fotografia 16 – Casa de Correção (título original). Parlatório (legenda original).
Fonte: ESTADO DO RIO GRANDE DO SUL. [Secretaria de Obras Públicas]. *Obras públicas:*
centenário da Independência. Porto Alegre: Oficinas Graphics d'A Federação, 1922.
Acervo: AHRGS.



Fotografia 17 – Casa de Correção (título original). Oficinas de carpintaria (legenda original).
Fonte: ESTADO DO RIO GRANDE DO SUL. [Secretaria de Obras Públicas]. *Obras públicas: centenário da Independência*. Porto Alegre: Oficinas Gráficas d'A Federação, 1922.
Acervo: AHRGS.



Fotografia 18 – Casa de Correção (título original). Oficinas de Serralheria (legenda original).
Fonte: ESTADO DO RIO GRANDE DO SUL. [Secretaria de Obras Públicas]. *Obras públicas: centenário da Independência*. Porto Alegre: Oficinas Graphicas d'A Federação, 1922.
Acervo: AHRGS.



Fotografia 19 – Quartel do 2º Batalhão de Infantaria da Brigada Militar do Estado (título original).
Porto Alegre (Praia de Belas) (legenda original).
Fonte: ESTADO DO RIO GRANDE DO SUL. [Secretaria de Obras Públicas]. *Obras públicas*:
centenário da Independência. Porto Alegre: Oficinas Graphicas d'A Federação, 1922.
Acervo: AHRGS.



Fotografia 20 – Hospital Brigada Militar do Estado (título original). Vista geral (legenda original).
Fonte: ESTADO DO RIO GRANDE DO SUL. [Secretaria de Obras Públicas]. *Obras públicas*:
centenário da Independência. Porto Alegre: Oficinas Graphics d'A Federação, 1922.
Acervo: AHRGS.



Fotografia 21 – Hospital da Brigada Militar do Estado (título original). Enfermaria (legenda original).

Fonte: ESTADO DO RIO GRANDE DO SUL. [Secretaria de Obras Públicas]. *Obras públicas: centenário da Independência*. Porto Alegre: Oficinas Graphics d'A Federação, 1922. Acervo: AHRGS.



Fotografia 22– Hospital da Brigada Militar do Estado (título original). Sala de operações (legenda original).

Fonte: ESTADO DO RIO GRANDE DO SUL. [Secretaria de Obras Públicas]. *Obras públicas: centenário da Independência*. Porto Alegre: Oficinas Graphics d'A Federação, 1922. Acervo: AHRGS.



Fotografia 23 – Hospício São Pedro, em Porto Alegre (título original). Vista geral (legenda original).

Fonte: ESTADO DO RIO GRANDE DO SUL. [Secretaria de Obras Públicas]. *Obras públicas: centenário da Independência*. Porto Alegre: Oficinas Graphicas d'A Federação, 1922.

Acervo: AHRGS.

ANEXO B PORTO ALEGRE ÁLBUM (Fotografia 24 a 128)



Figura 2 – Porto Alegre Álbum. (Capa original)

Fonte: CARVALHO, Pedro. (Ed.). *Porto Alegre álbum*. Porto Alegre: A Noite, 1931.

Acervo: MJJF/MCSHJC



Fotografia 24 – Prefeitura Municipal de Porto Alegre. (legenda original)
Fonte: CARVALHO, Pedro. (Ed.). *Porto Alegre álbum*. Porto Alegre: A Noite, 1931.
Acervo: MJJF/MCSHJC.



Fotografia 25 – Palácio do Governo – Ao lado, a antiga catedral, hoje demolida, erguendo-se, atualmente, em seu lugar, o majestoso monumento que será a futura catedral. (legenda original).

Fonte: CARVALHO, Pedro. (Ed.). *Porto Alegre álbum*. Porto Alegre: A Noite, 1931.

Acervo: MJJF/MCSHJC.



Fotografia 26 – Banco da Província do Rio Grande do Sul – Tradicional estabelecimento Bancário riograndense (sic). (legenda original).
Fonte: CARVALHO, Pedro. (Ed.). *Porto Alegre álbum*.
Porto Alegre: A Noite, 1931.
Acervo: MJJF/MCSHJC.

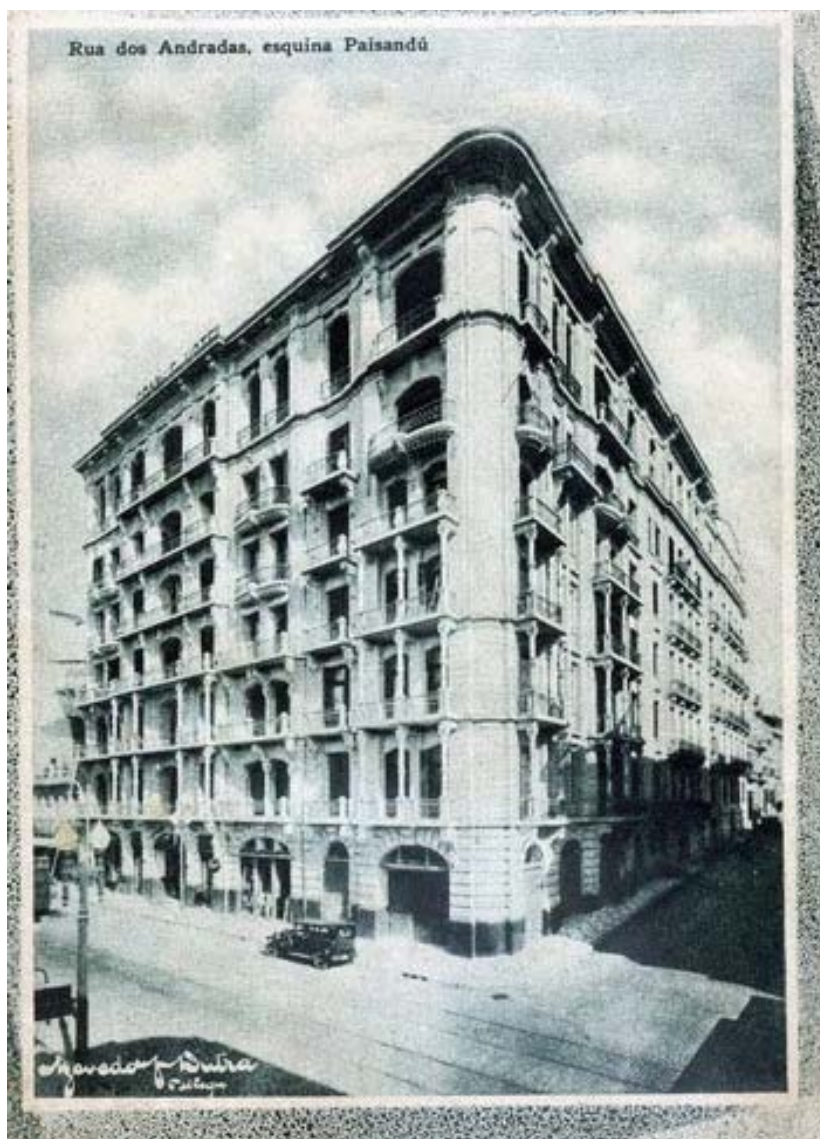


Vista aérea de uma parte de Porto Alegre

Fotografia 27 – Vista aérea de uma parte de Porto Alegre. (legenda original)
Fonte: CARVALHO, Pedro. (Ed.). Porto Alegre álbum. Porto Alegre: A Noite, 1931.
Acervo: MJJF/MCSHJC.



Fotografia 28 – Um recanto da Praça 15 de Novembro de Novembro. (legenda original)
Fonte: CARVALHO, Pedro. (Ed.). *Porto Alegre álbum*. Porto Alegre: A Noite, 1931.
Acervo: MJJF/MCSHJC.



Fotografia 29 – Rua dos Andradas, esquina Paisandú. (legenda original)
Fonte: CARVALHO, Pedro. (Ed.). *Porto Alegre álbum*. Porto Alegre:
A Noite, 1931.
Acervo: MJJF/MCSHJC.



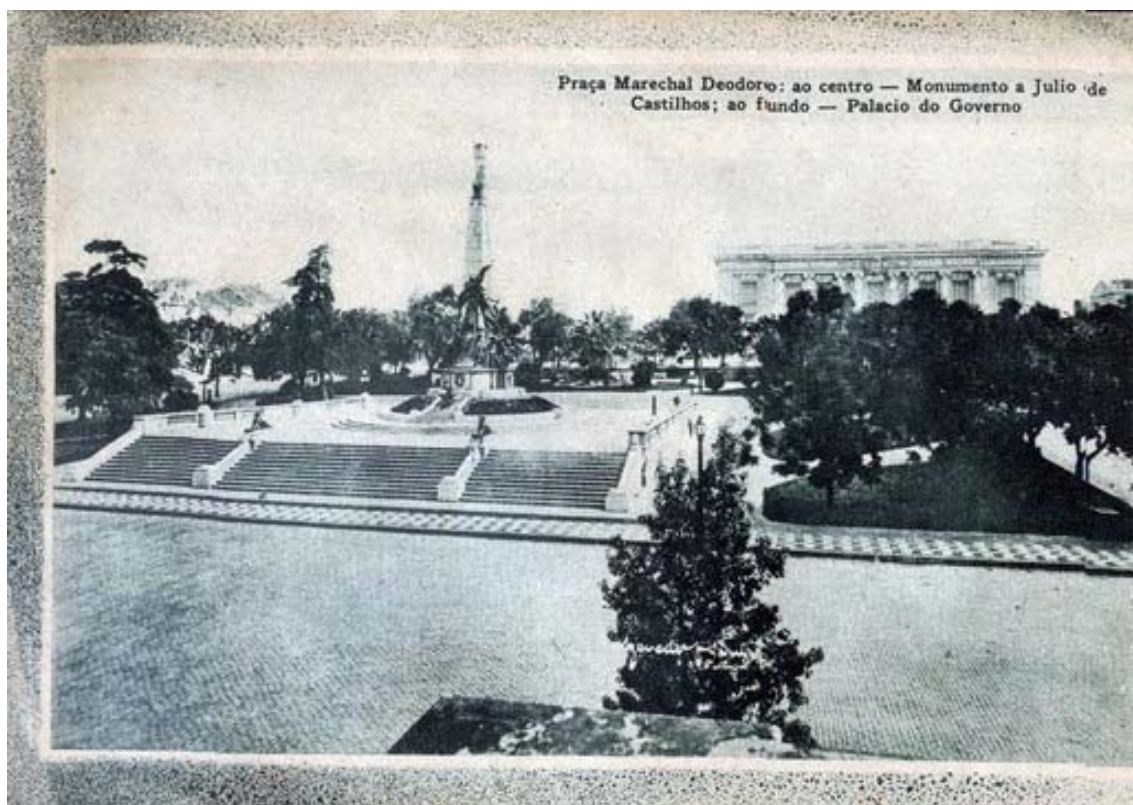
Fotografia 30 – Superior Tribunal – Ao fundo, Biblioteca Pública. (legenda original)
Fonte: CARVALHO, Pedro. (Ed.). *Porto Alegre álbum*. Porto Alegre: A Noite, 1931.
Acervo: MJJF/MCSHJC.



Fotografia 31 – Um recanto da Praça Senador Florencio, com o edificio da Delegacia Fiscal. (legenda original).

Fonte: CARVALHO, Pedro. (Ed.). *Porto Alegre álbum*. Porto Alegre: A Noite, 1931.

Acervo: MJJF/MCSHJC.



Fotografia 32 – Praça Marechal Deodoro; ao centro - Monumento a Julio de Castilhos; ao fundo – Palácio do Governo. (legenda original).
Fonte: CARVALHO, Pedro. (Ed.). *Porto Alegre álbum*. Porto Alegre: A Noite, 1931.
Acervo: MJJF/MCSHJC.



Vista aérea da Praça Marechal Deodoro

Fotografia 33 – Vista aérea da Praça Marechal Deodoro. (legenda original).
Fonte: CARVALHO, Pedro. (Ed.). *Porto Alegre álbum*. Porto Alegre: A Noite, 1931.
Acervo: MJJF/MCSHJC.



Fotografia 34 – Mercado Municipal (legenda original).

Fonte: CARVALHO, Pedro. (Ed.). *Porto Alegre álbum*. Porto Alegre: A Noite, 1931.

Acervo: MJJF/MCSHJC.



Recanto da Praça Senador Florencio (2º)

Fotografia 35 – Recanto da Praça Senador Florêncio (2º). (legenda original).
Fonte: CARVALHO, Pedro. (Ed.). *Porto Alegre álbum*. Porto Alegre: A Noite, 1931.
Acervo: MJJF/MCSHJC.



Fotografia 36 – Rua dos Andradas, em 1870. (legenda original).
Fonte: CARVALHO, Pedro. (Ed.). *Porto Alegre álbum*. Porto Alegre: A Noite, 1931.
Acervo: MJJF/MCSHJC.



Rua dos Andradas — 1931

Fotografia 37 – Rua dos Andradas – 1931. (legenda original).

Fonte: CARVALHO, Pedro. (Ed.). *Porto Alegre álbum*. Porto Alegre: A Noite, 1931.

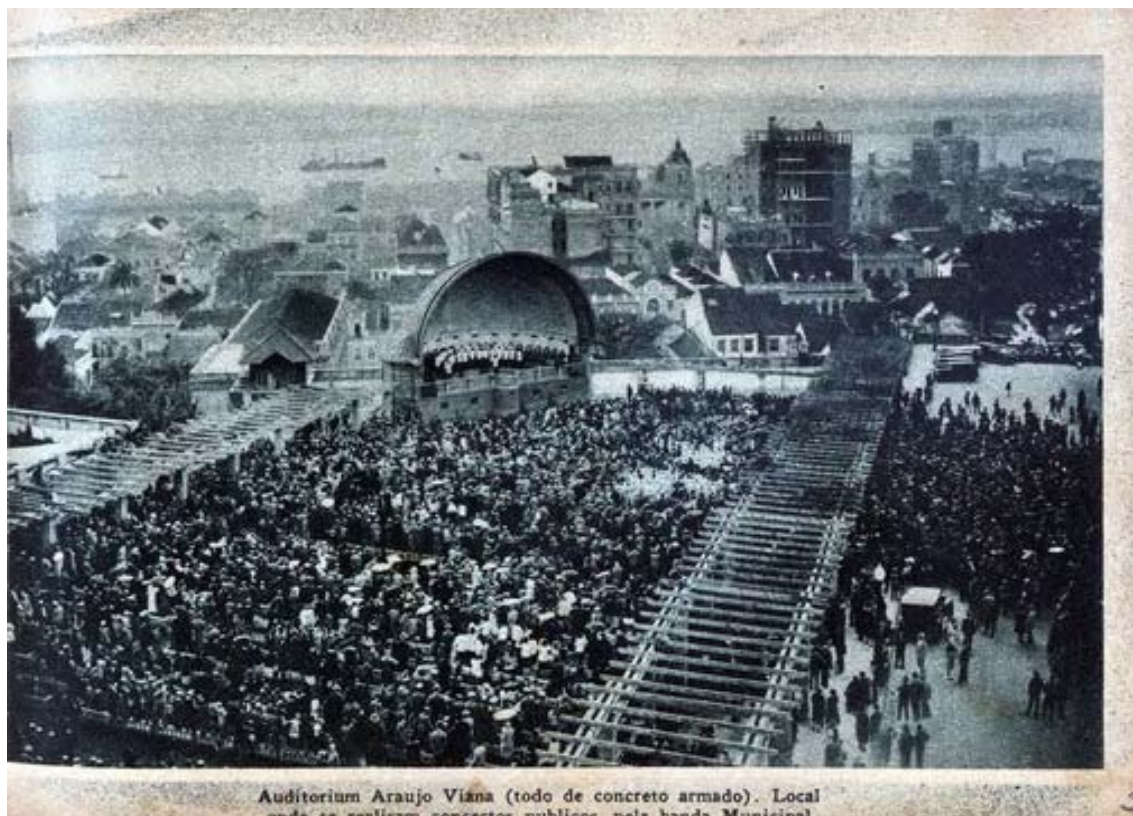
Acervo: MJJF/MCSHJC.



Fotografia 38 – Uma vista da Praça Senador Florêncio, com o edifício dos Correios e Telégrafos. (legenda original).

Fonte: CARVALHO, Pedro. (Ed.). *Porto Alegre álbum*. Porto Alegre: A Noite, 1931.

Acervo: MJJF/MCSHJC.



Auditorium Araujo Viana (todo de concreto armado). Local onde se realizam concertos publicos pela banda Municipal

Fotografia 39 – Auditorium Araujo Viana (todo de concreto armado). Local onde se realizam concertos públicos pela Banda Municipal. (sic) (legenda original).

Fonte: CARVALHO, Pedro. (Ed.). *Porto Alegre álbum*. Porto Alegre: A Noite, 1931.

Acervo: MJJF/MCSHJC.



Fotografia 40 – Avenida João Pessoa – Comprimento 2.200 metros – Largura 46 metros – Toda pavimentada de concreto armado. (legenda original).

Fonte: CARVALHO, Pedro. (Ed.). *Porto Alegre álbum*. Porto Alegre: A Noite, 1931.

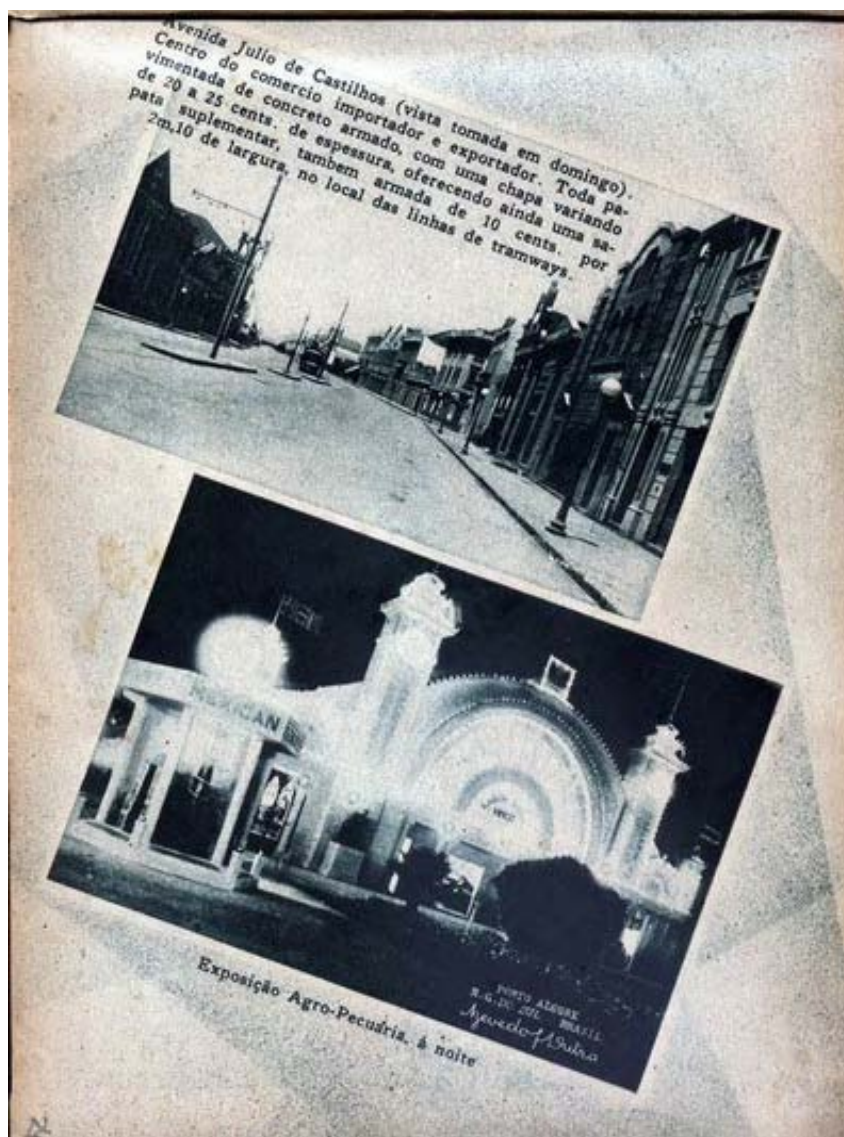
Acervo: MJJF/MCSHJC.



Fotografia 41 – Avenida João Pessoa, vista tomada pela madrugada. (legenda original).
Fonte: CARVALHO, Pedro. (Ed.). *Porto Alegre álbum*. Porto Alegre: A Noite, 1931.
Acervo: MJJF/MCSHJC.



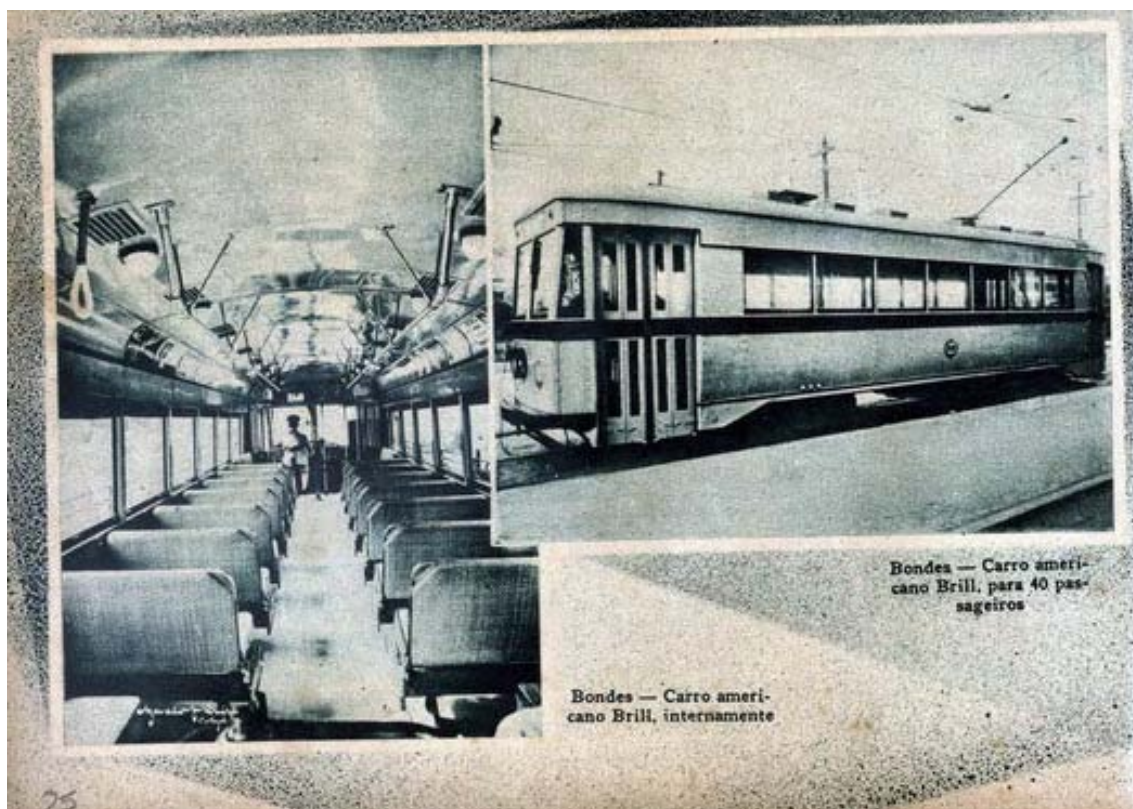
Fotografia 42 – Rua dos Andradas, vista tomada pela madrugada. (legenda original).
Fonte: CARVALHO, Pedro. (Ed.). *Porto Alegre álbum*. Porto Alegre: A Noite, 1931.
Acervo: MJJF/MCSHJC.



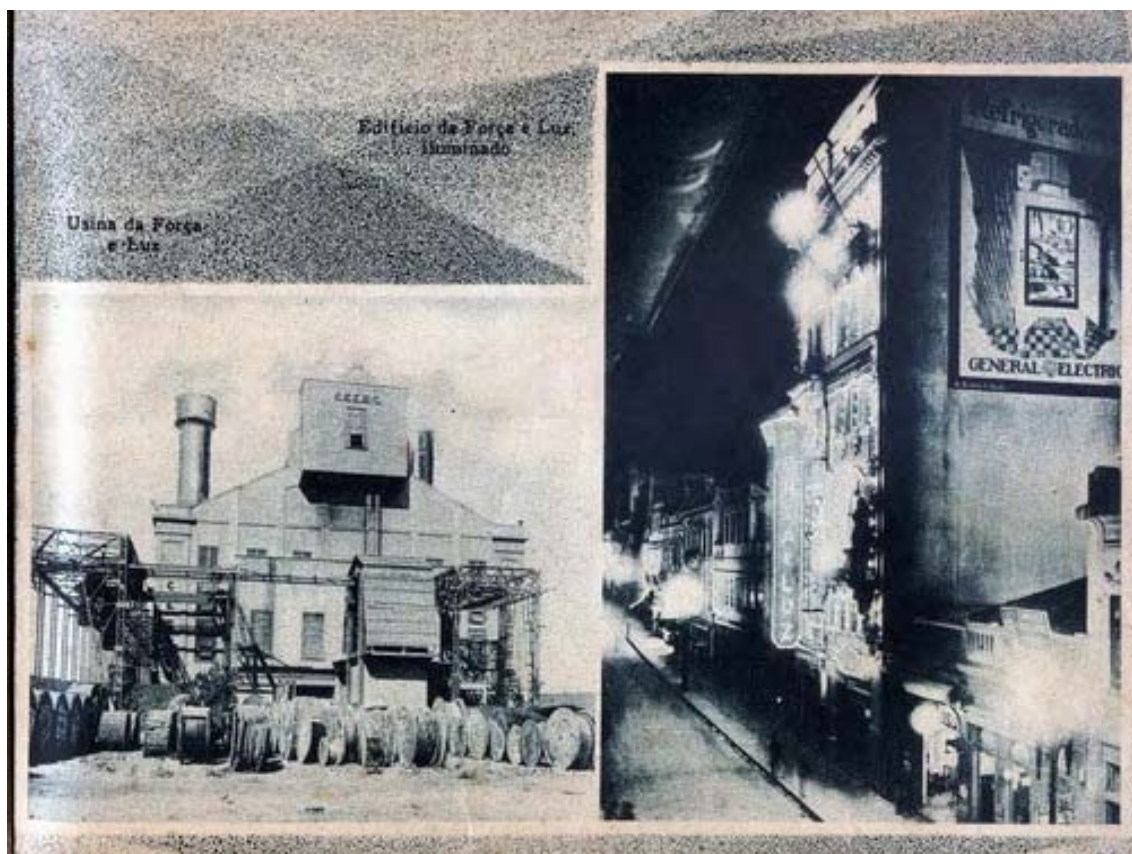
Fotografia 43 - Avenida Julio de Castilhos (vista tomada em domingo). Centro do comércio importador e exportador. Toda pavimentada de concreto armado, com uma chapa variando de 20 a 25 cents. de espessura, oferecendo ainda uma sapata suplementar, também armada de 10 cents. por 2m,10 de largura, no local das linhas de tramways. (legenda original).

Fotografia 44 – Exposição Agro-Pecuária, à noite. (legenda original).
 Fonte: CARVALHO, Pedro. (Ed.). *Porto Alegre álbum*. Porto Alegre: A Noite, 1931.

Acervo: MJJF/MCSHJC.



Fotografia 45 – Bondes – Carro americano Brill, internamente. (legenda original).
Fotografia 46 - Bondes – Carro americano Brill, para 40 passageiros. (legenda original).
Fonte: CARVALHO, Pedro. (Ed.). *Porto Alegre álbum*. Porto Alegre: A Noite, 1931.
Acervo: MJJF/MCSHJC.



Fotografia 47 – Edifício da Força e Luz iluminado. (legenda original).

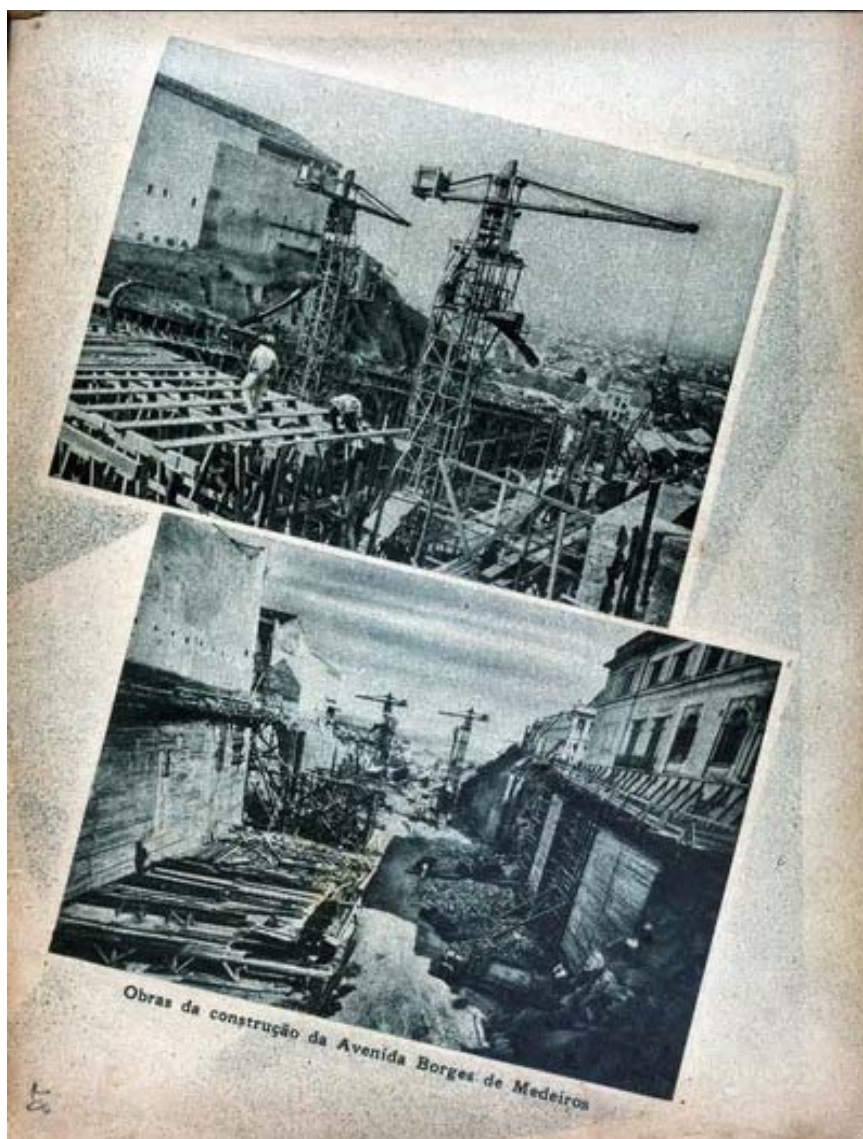
Fotografia 48 – Usina da Força e Luz(legenda original).

Fonte: CARVALHO, Pedro. (Ed.). Porto Alegre álbum. Porto Alegre: A Noite, 1931.

Acervo: MJJF/MCSHJC.



Fotografia 49 – Rua Independência, principio. (legenda original).
Fotografia 50 – Rua Independência, parte com refúgios ajardinados.
(legenda original).
Fonte: CARVALHO, Pedro. (Ed.). *Porto Alegre álbum*. Porto Alegre: A Noite, 1931.
Acervo: MJJF/MCSHJC.



Fotografia 51 – Obras da Construção da Avenida Borges de Medeiros.
(legenda original).

Fotografia 52 – Obras da Construção da Avenida Borges de Medeiros.
(legenda original).

Fonte: CARVALHO, Pedro. (Ed.). *Porto Alegre álbum*. Porto Alegre: A Noite, 1931.

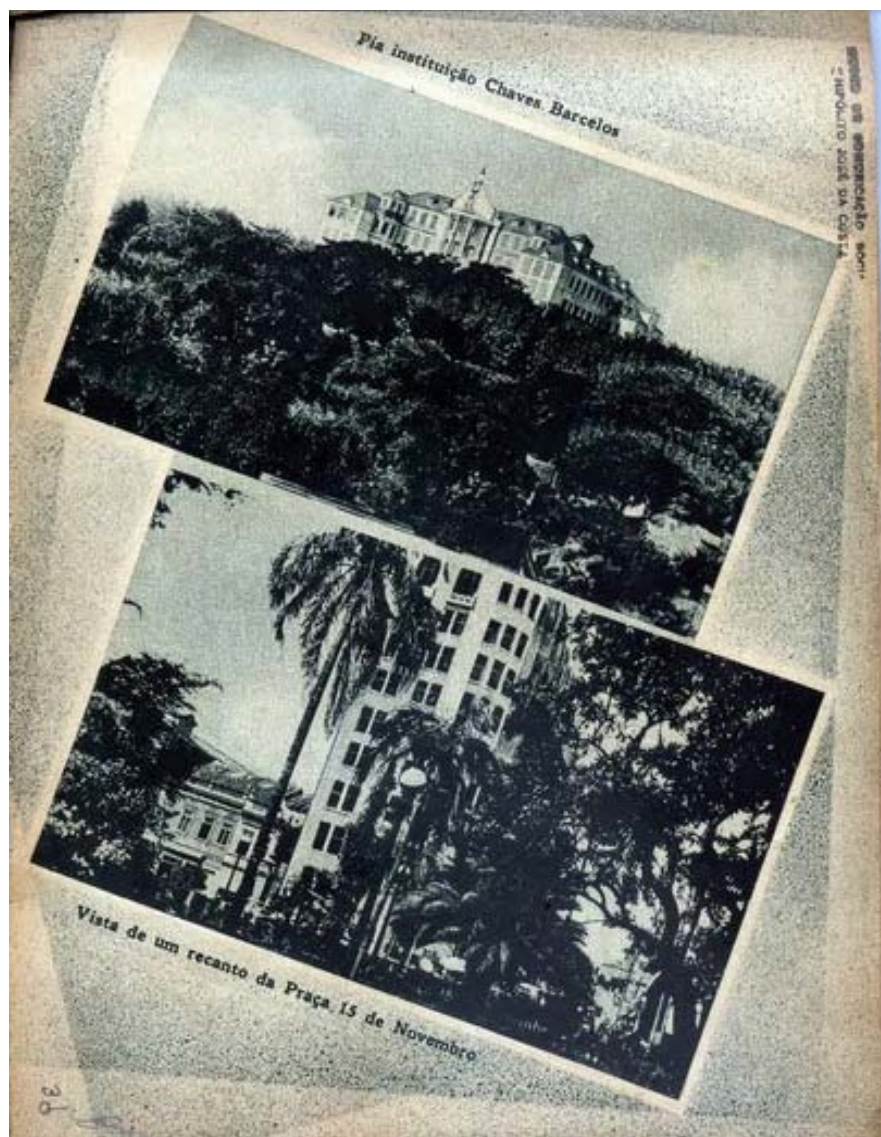
Acervo: MJJF/MCSHJC.



Fotografia 53 – Escritórios e apartamentos. Edifício Providência (sic). (legenda original).

Fotografia 54 - Edifício Bastian Pinto. (legenda original).

Fonte: CARVALHO, Pedro. (Ed.). *Porto Alegre álbum*. Porto Alegre: A Noite, 1931.
Acervo: MJJF/MCSHJC.

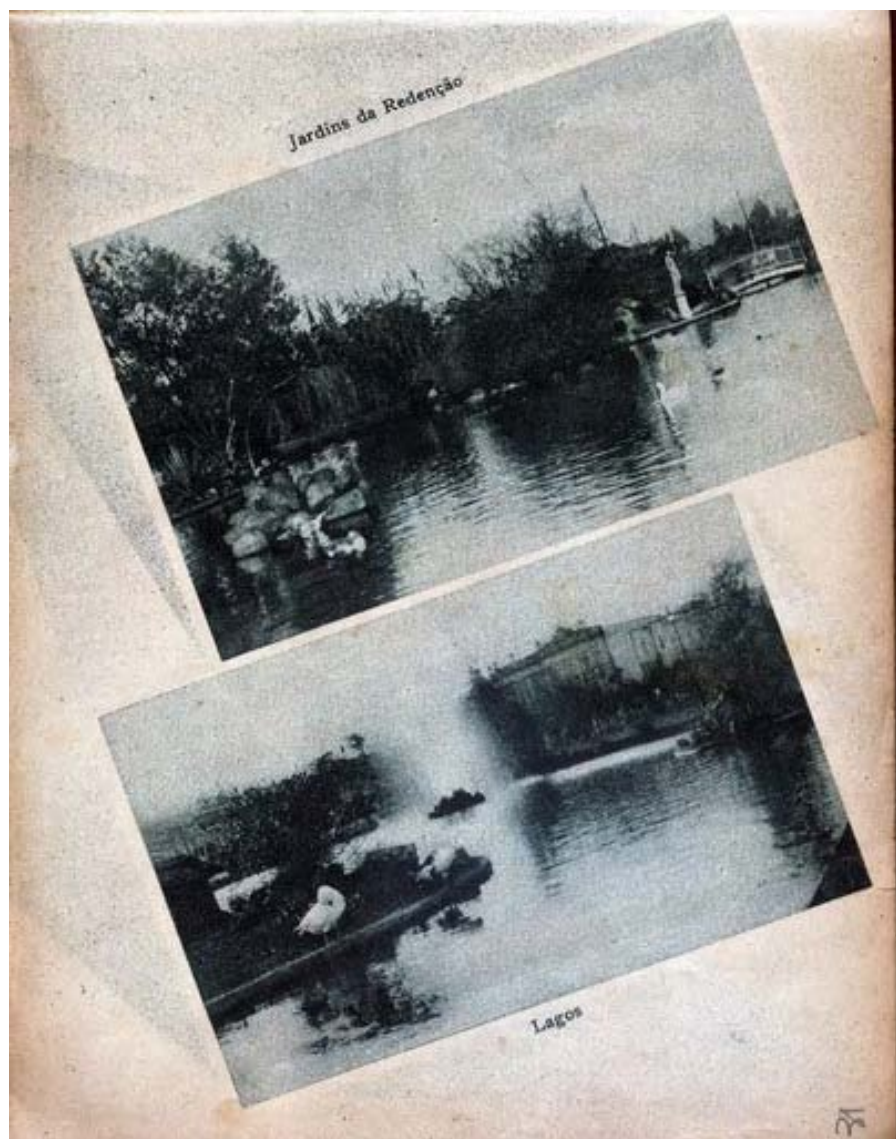


Fotografia 55 – Pia instituição Chaves Barcelos. (legenda original).

Fotografia 56 – Vista de um recanto da Praça 15 de Novembro.
(legenda original).

Fonte: CARVALHO, Pedro. (Ed.). *Porto Alegre álbum*. Porto Alegre:
A Noite, 1931.

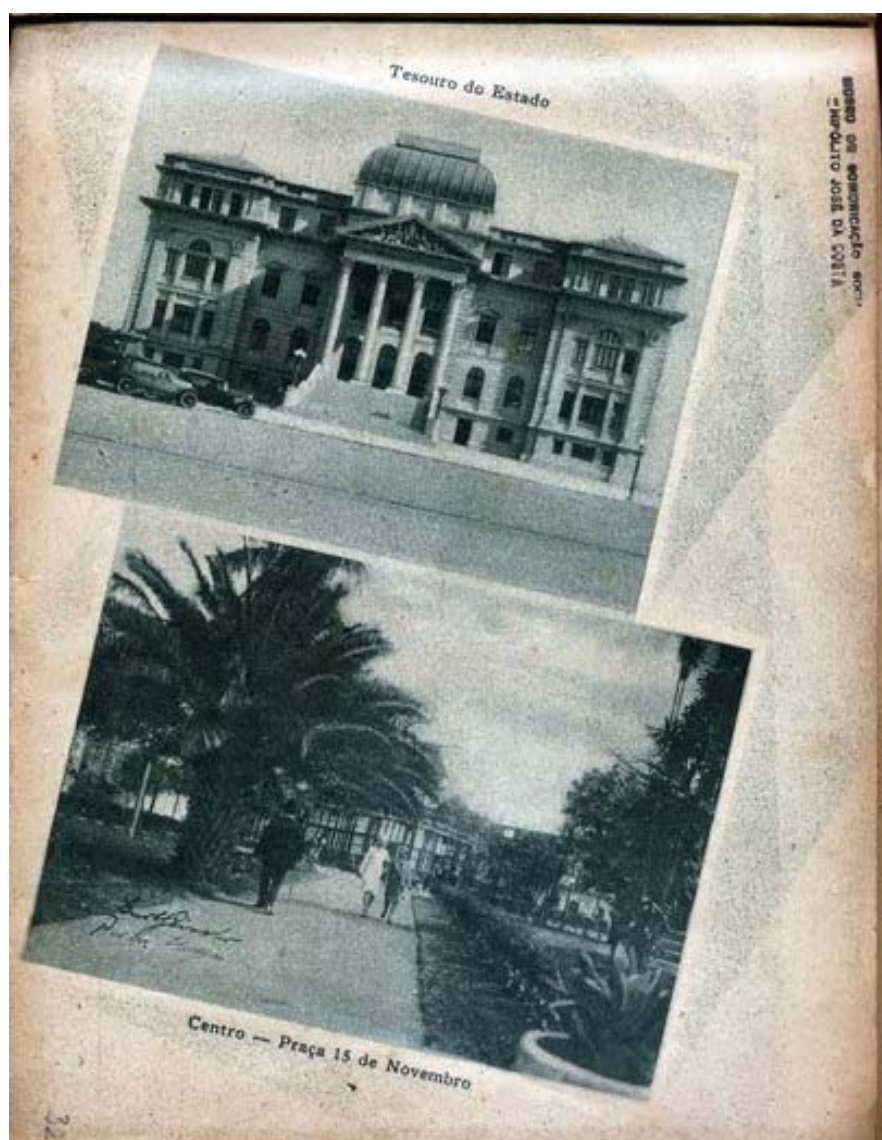
Acervo: MJJF/MCSHJC.



Fotografia 57 – Jardins da Redenção. (legenda original).

Fotografia 58 – Lagos. (legenda original).

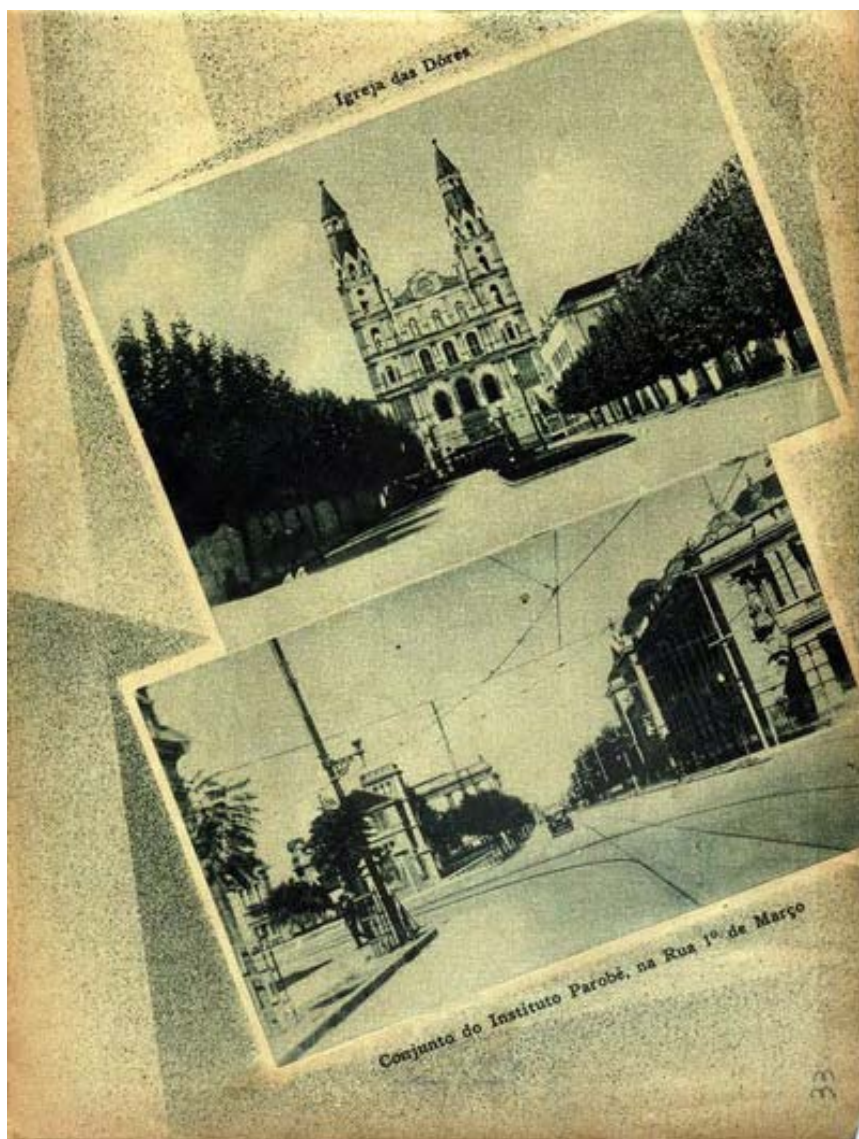
Fonte: CARVALHO, Pedro. (Ed.). *Porto Alegre álbum*. Porto Alegre: A Noite, 1931.
Acervo: MJJF/MCSHJC.



Fotografia 59 – Tesouro do Estado. (legenda original).

Fotografia 60 – Centro - Praça 15 de Novembro. (legenda original).

Fonte: CARVALHO, Pedro. (Ed.). *Porto Alegre álbum*. Porto Alegre: A Noite, 1931.
Acervo: MJJF/MCSHJC.



Fotografia 61 – Igreja das Dores. (legenda original).

Fotografia 62 – Conjunto do Instituto Parobé, na Rua 1º de Março.
(legenda original).

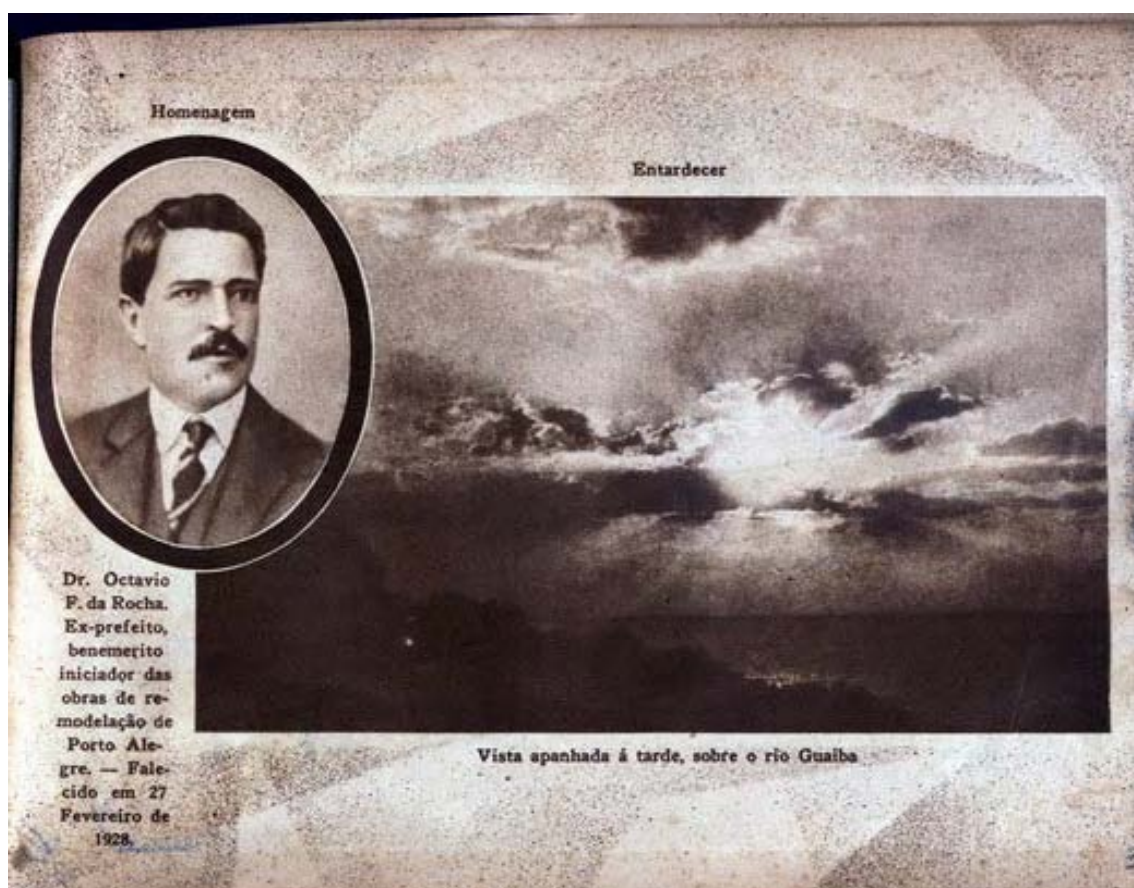
Fonte: CARVALHO, Pedro. (Ed.). *Porto Alegre álbum*. Porto Alegre: A Noite, 1931.
Acervo: MJJF/MCSHJC.



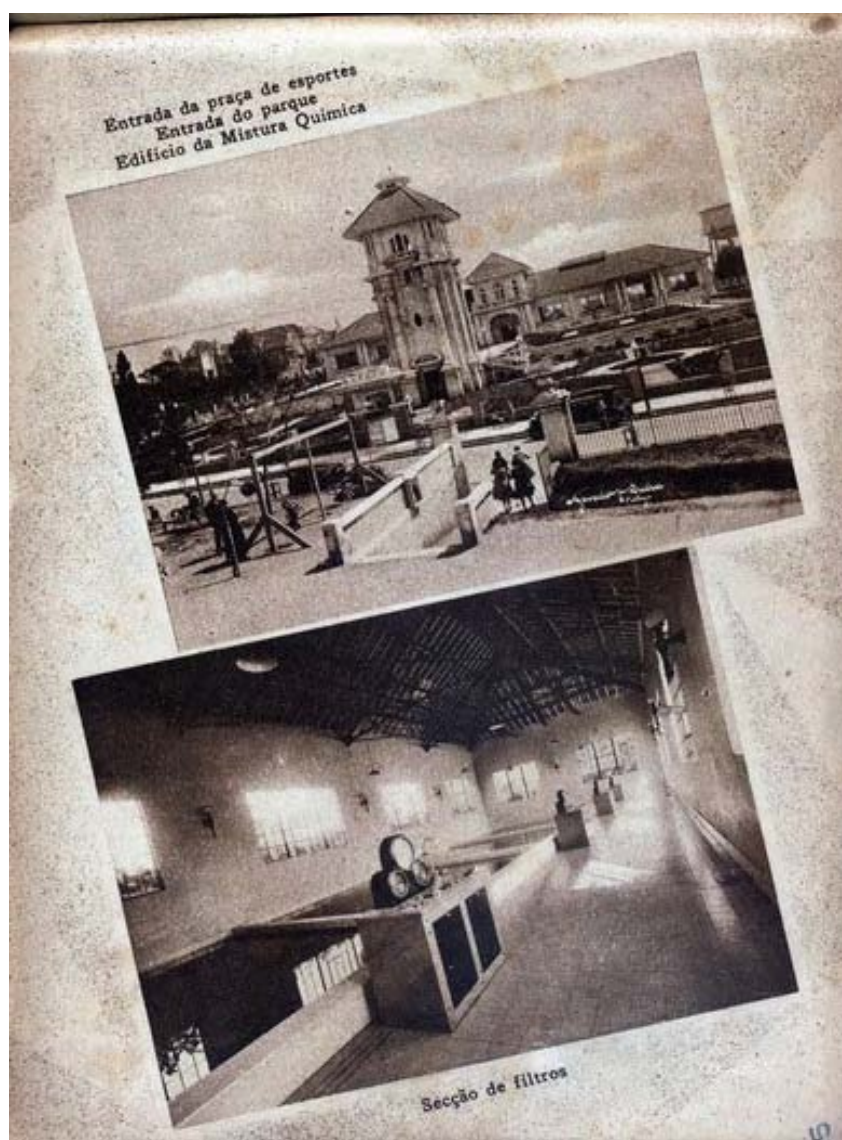
Fotografia 63 – Panorama aéreo de uma parte de Porto Alegre, vista tomada de avião, por Kurt Geissler. (legenda original).

Fonte: CARVALHO, Pedro. (Ed.). *Porto Alegre álbum*. Porto Alegre: A Noite, 1931.

Acervo: MJJF/MCSHJC.



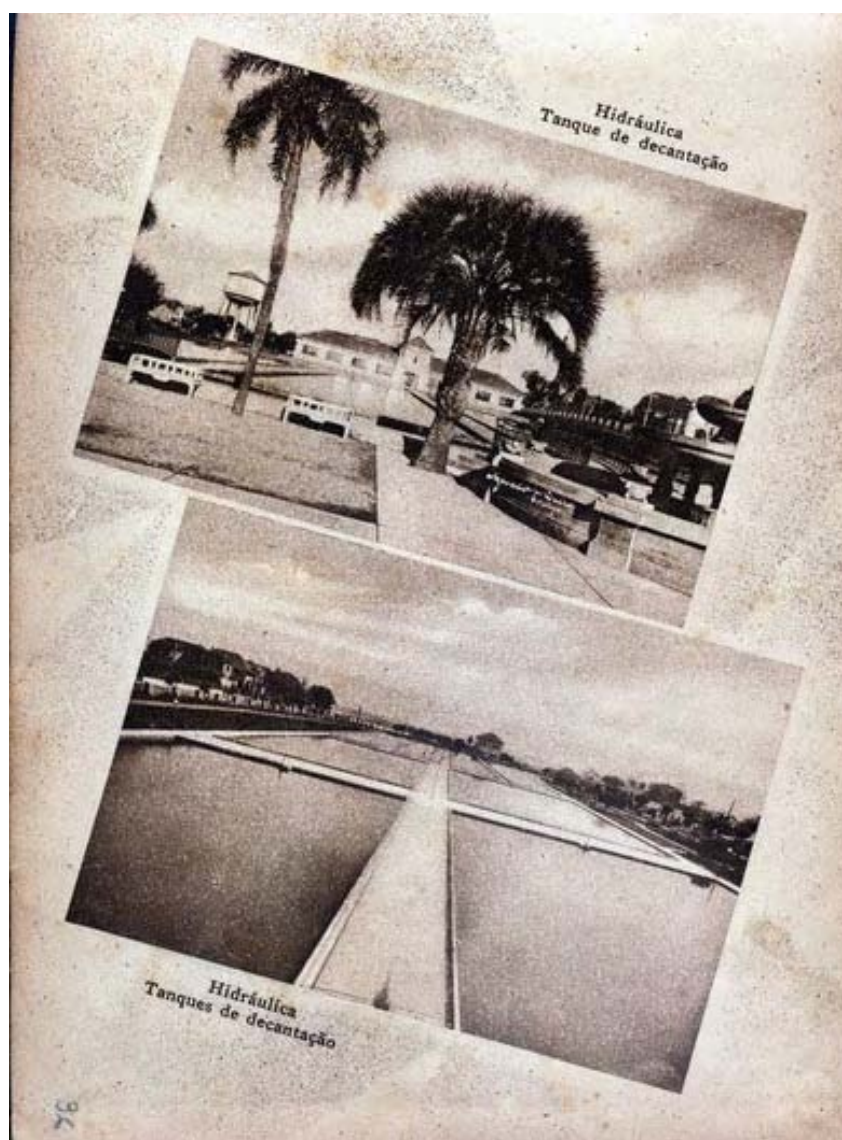
Fotografia 64- Vista apanhada à tarde, sobre o rio Guaíba. (legenda original).
Fonte: CARVALHO, Pedro. (Ed.). *Porto Alegre álbum*. Porto Alegre: A Noite, 1931.
Acervo: MJJF/MCSHJC.



Fotografia 65 – Entrada da praça de esportes. Entrada do parque.
Edifício da mistura Química. (legenda original).

Fotografia 66 – Secção de filtros. (legenda original).

Fonte: CARVALHO, Pedro. (Ed.). *Porto Alegre álbum*. Porto Alegre: A Noite, 1931.
Acervo: MJJF/MCSHJC.



Fotografia 67 – Hidráulica. Tanque de decantação. (legenda original).
Fotografia 68 – Hidráulica. Tanques de decantação. (legenda original).
Fonte: CARVALHO, Pedro. (Ed.). *Porto Alegre álbum*. Porto Alegre: A Noite, 1931.
Acervo: MJJF/MCSHJC.



Fotografia 69 – Jardins da hidráulica. (legenda original).

Fotografia 70 - Jardins da hidráulica. (legenda original).

Fotografia 71 - Jardins da hidráulica. (legenda original).

Fonte: CARVALHO, Pedro. (Ed.). *Porto Alegre álbum*. Porto Alegre: A Noite, 1931.

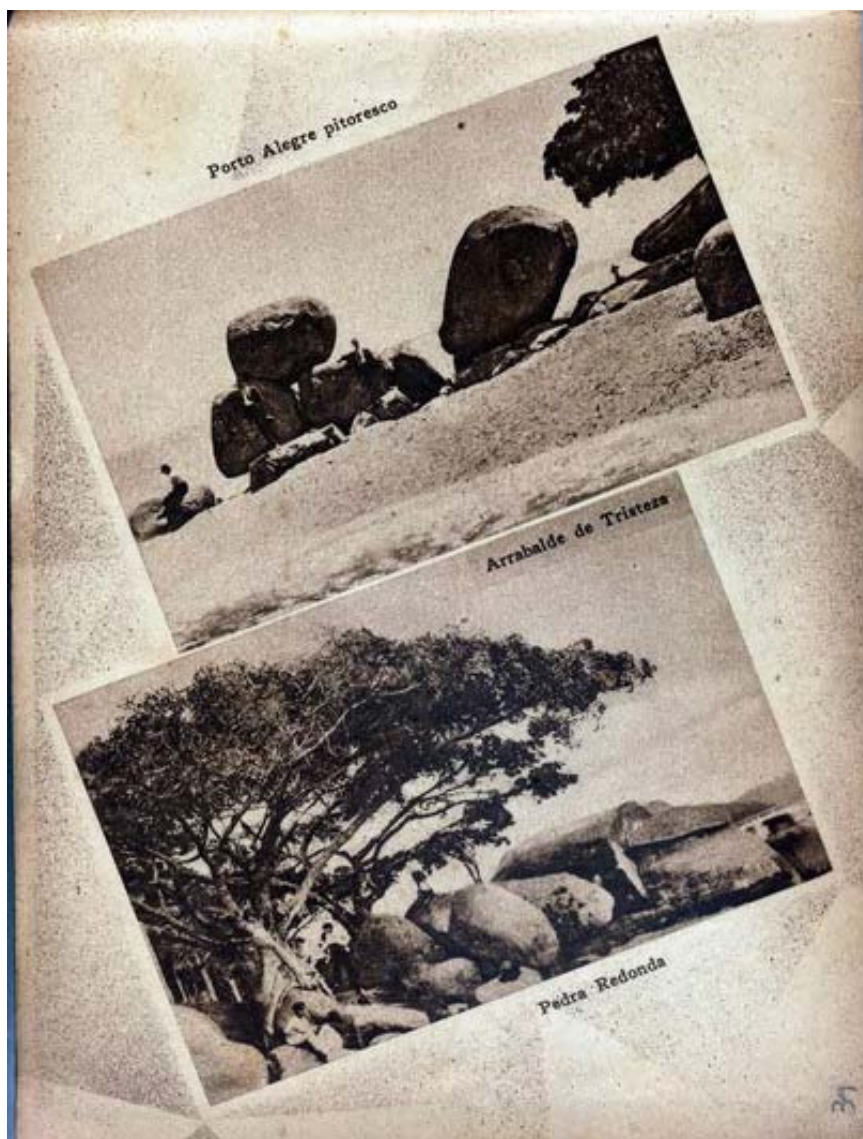
Acervo: MJJF/MCSHJC.



Fotografia 72 – Av. Oswaldo Aranha (em desenvolvimento) – Toda pavimentada de concreto armado. Jardins da hidráulica. (legenda original).

Fonte: CARVALHO, Pedro. (Ed.). *Porto Alegre álbum*. Porto Alegre: A Noite, 1931.

Acervo: MJJF/MCSHJC.



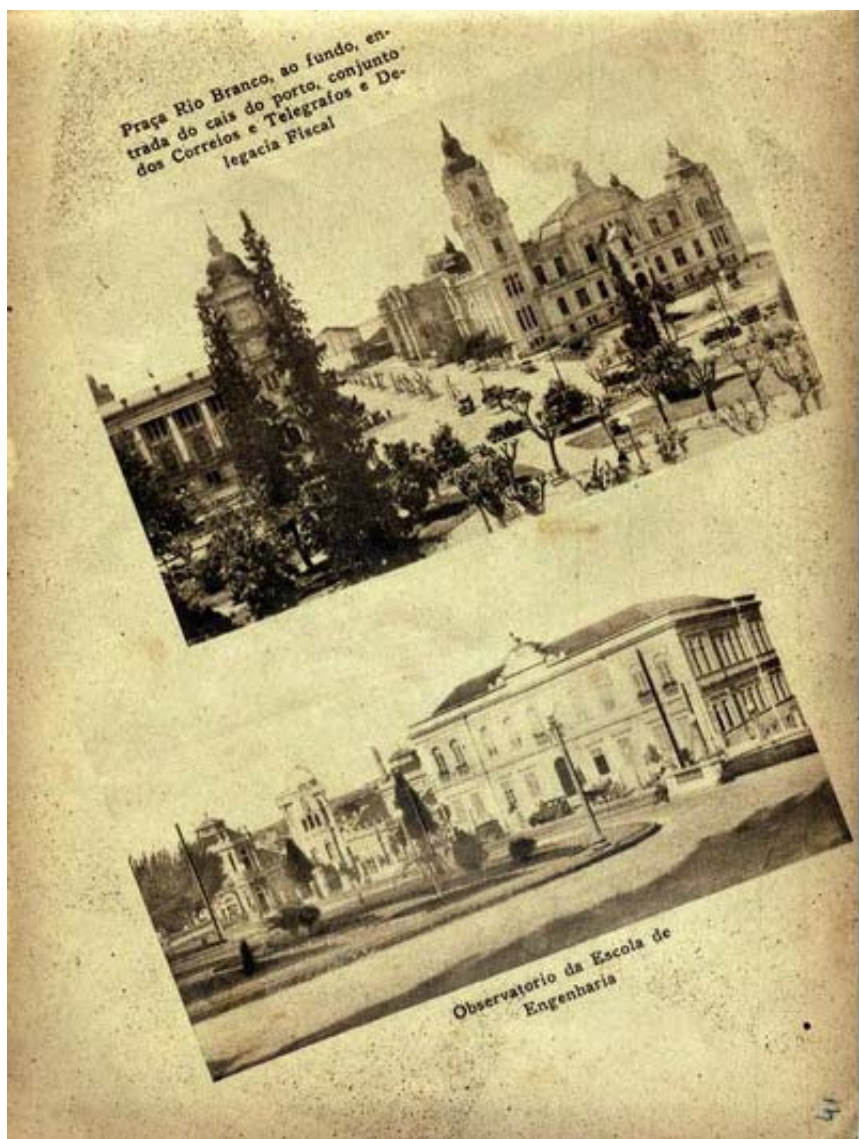
Fotografia 73 – Porto Alegre pitoresco. (legenda original).
Fotografia 74- Arrabalde de Tristeza. Pedra Redonda. (legenda original).
Fonte: CARVALHO, Pedro. (Ed.). *Porto Alegre álbum*. Porto Alegre: A Noite, 1931.
Acervo: MJJF/MCSHJC.



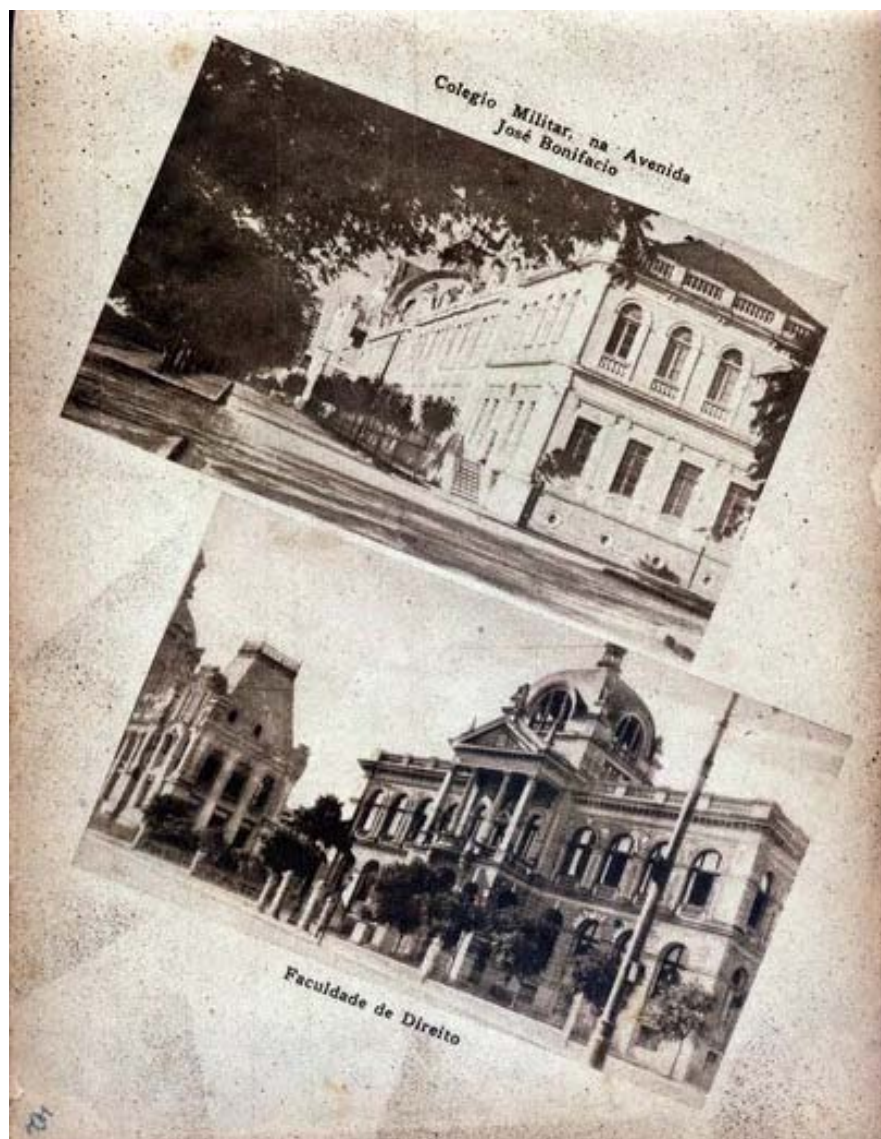
Fotografia 75 – Ginásio Julio de Castilhos. (legenda original).

Fotografia 76 – Faculdade de Medicina. (legenda original).

Fonte: CARVALHO, Pedro. (Ed.). *Porto Alegre álbum*. Porto Alegre: A Noite, 1931.
Acervo: MJJF/MCSHJC.



Fotografia 77- Praça Rio Branco, ao fundo, entrada do cais do porto, conjunto dos Correios e Telégrafos e Delegacia Fiscal. (legenda original).
Fotografia 78 – Observatório da Escola de Engenharia. (legenda original).
Fonte: CARVALHO, Pedro. (Ed.). *Porto Alegre álbum*. Porto Alegre: A Noite, 1931.
Acervo: MJJF/MCSHJC.



Fotografia 79- Colégio Militar, na Avenida José Bonifácio. (legenda original).
Fotografia 80 – Faculdade de Direito. (legenda original).
Fonte: CARVALHO, Pedro. (Ed.). *Porto Alegre álbum*. Porto Alegre: A Noite, 1931.
Acervo: MJJF/MCSHJC.



Fotografia 81 – Cais do Porto. (legenda original).

Fonte: CARVALHO, Pedro. (Ed.). *Porto Alegre álbum*. Porto Alegre: A Noite, 1931.

Acervo: MJJF/MCSHJC.



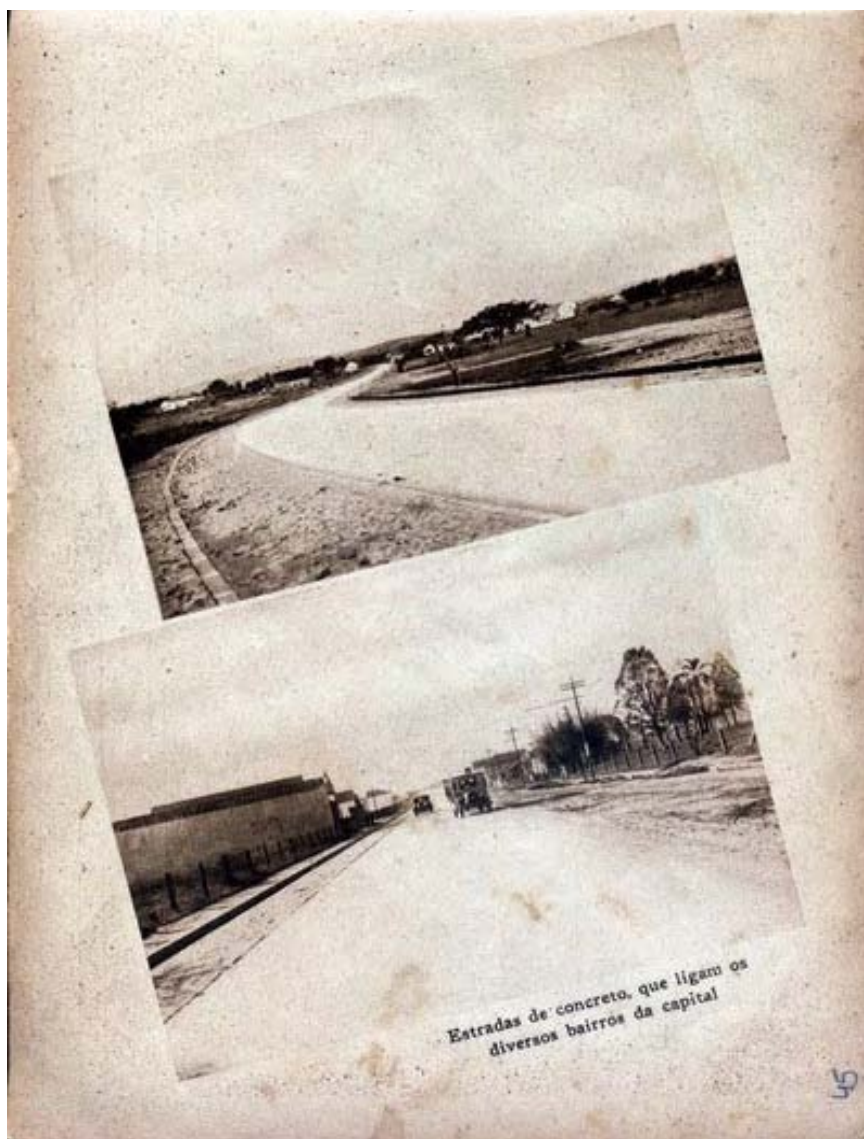
Fotografia 82 – Cais do Porto. (legenda original).

Fotografia 83- Cais do Porto. (legenda original).

Fotografia 84 - Cais do Porto. (legenda original).

Fonte: CARVALHO, Pedro. (Ed.). *Porto Alegre álbum*. Porto Alegre: A Noite, 1931.

Acervo: MJJF/MCSHJC.

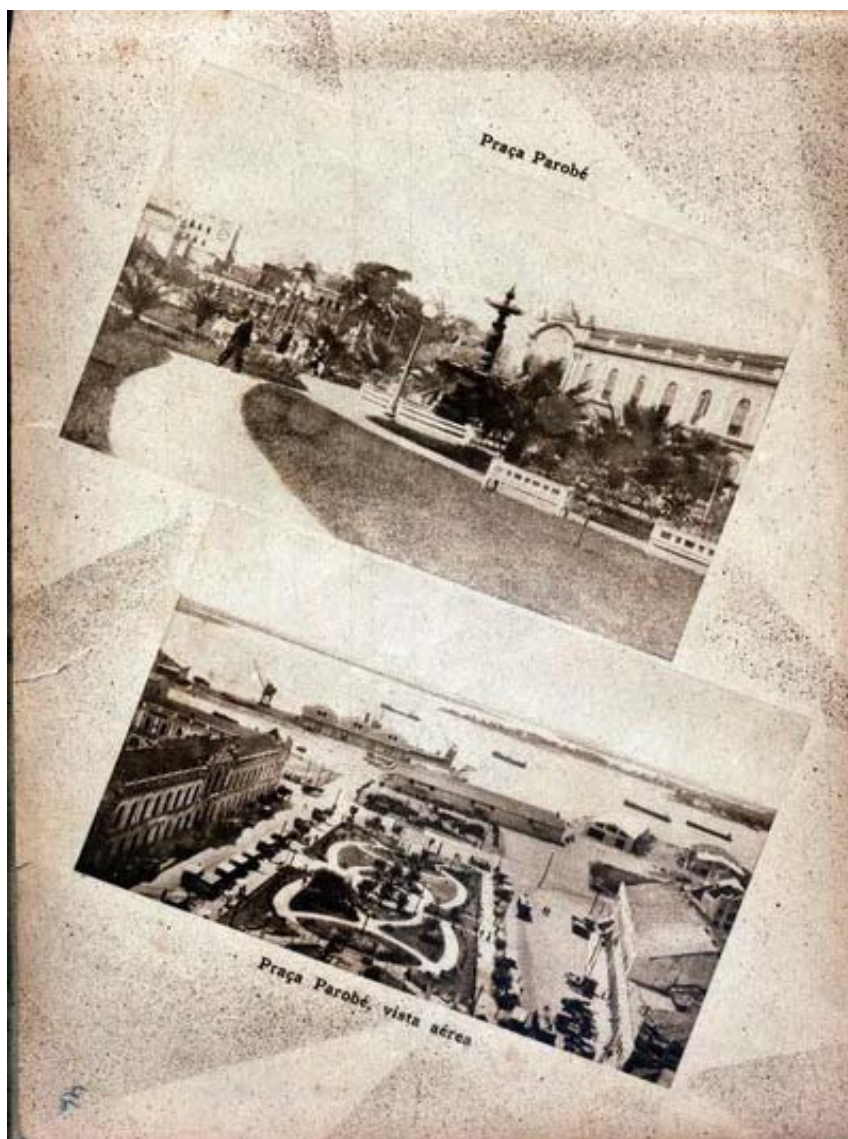


Fotografia 85- Estradas de concreto, que ligam os diversos bairros da capital. (legenda original).

Fotografia 86 - Estradas de concreto, que ligam os diversos bairros da capital. (legenda original).

Fonte: CARVALHO, Pedro. (Ed.). *Porto Alegre álbum*. Porto Alegre: A Noite, 1931.

Acervo: MJJF/MCSHJC.



Fotografia 87- Praça Parobé. (legenda original).

Fotografia 88 - Praça Parobé, vista aérea. (legenda original).

Fonte: CARVALHO, Pedro. (Ed.). *Porto Alegre álbum*. Porto Alegre: A Noite, 1931.

Acervo: MJJF/MCSHJC.



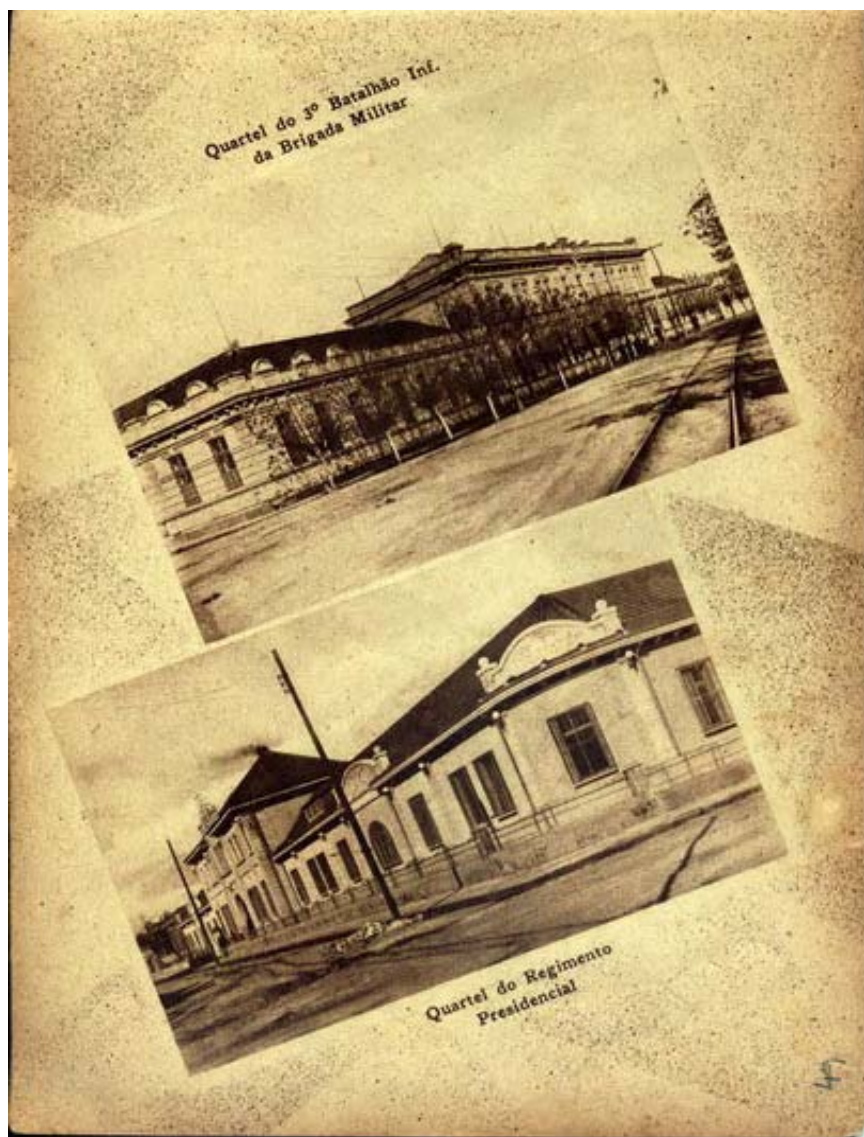
Fotografia 89 – Praça Octavio Rocha e Igreja Protestante. (legenda original).
Fotografia 90 – Pedestal do Monumento a Julio de Castilhos. (legenda original).
Fonte: CARVALHO, Pedro. (Ed.). *Porto Alegre álbum*. Porto Alegre: A Noite, 1931.
Acervo: MJJF/MCSHJC.



Fotografia 91- Colégio Fernando Gomes. (legenda original).

Fotografia 92 – Hospital Alemão. (legenda original).

Fonte: CARVALHO, Pedro. (Ed.). *Porto Alegre álbum*. Porto Alegre: A Noite, 1931.
Acervo: MJJF/MCSHJC.



Fotografia 93 – Quartel do 3º Batalhão Inf. Da Brigada Militar.
(legenda original).

Fotografia 94 – Quartel do Regimento presidencial. (legenda original).
Fonte: CARVALHO, Pedro. (Ed.). *Porto Alegre álbum*. Porto Alegre:
A Noite, 1931.

Acervo: MJJF/MCSHJC.

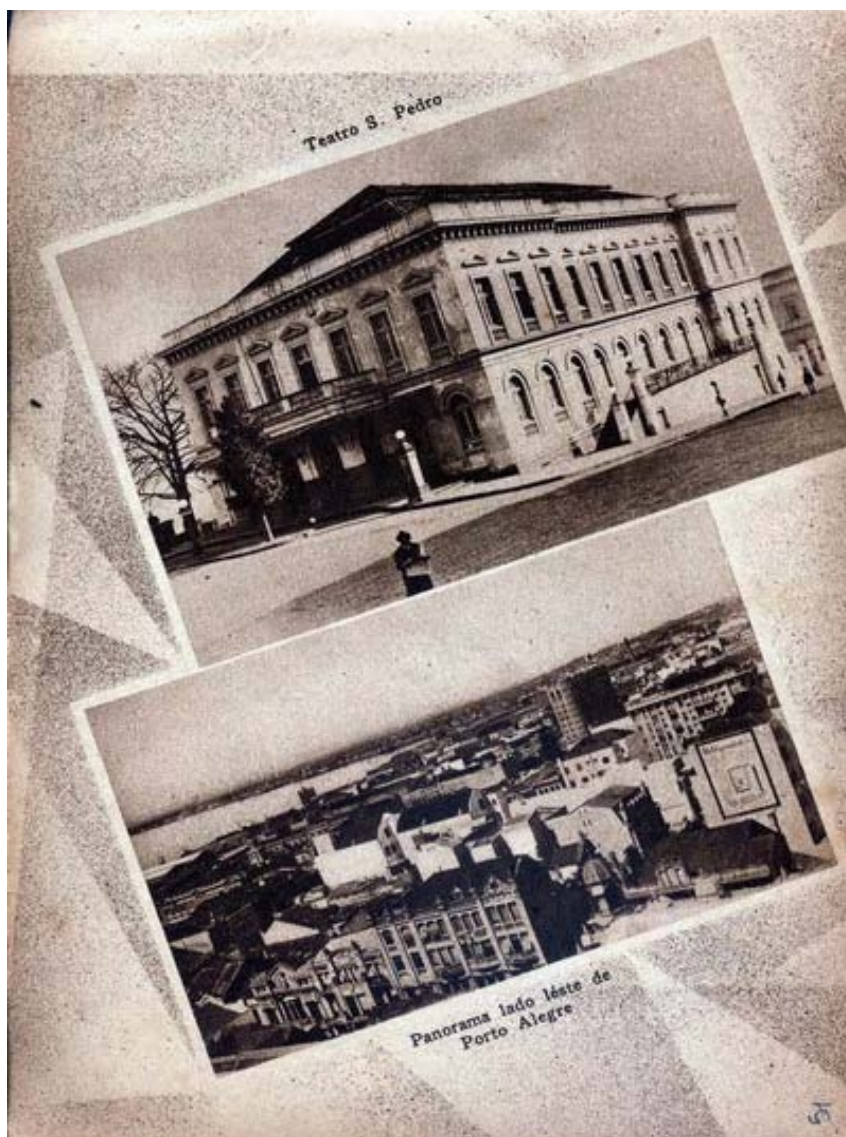


Fotografia 95 – Casa de Correção. (legenda original).

Fotografia 96 – Hospital S. Frco. De Assis e Santa Casa de Misericórdia. (legenda original).

Fonte: CARVALHO, Pedro. (Ed.). *Porto Alegre álbum*. Porto Alegre: A Noite, 1931.

Acervo: MJJF/MCSHJC.



Fotografia 97- Teatro S. Pedro. (legenda original).
Fotografia 98 – Panorama lado leste de Porto Alegre. (legenda original).
Fonte: CARVALHO, Pedro. (Ed.). *Porto Alegre álbum*. Porto Alegre:
A Noite, 1931.
Acervo: MJJF/MCSHJC.

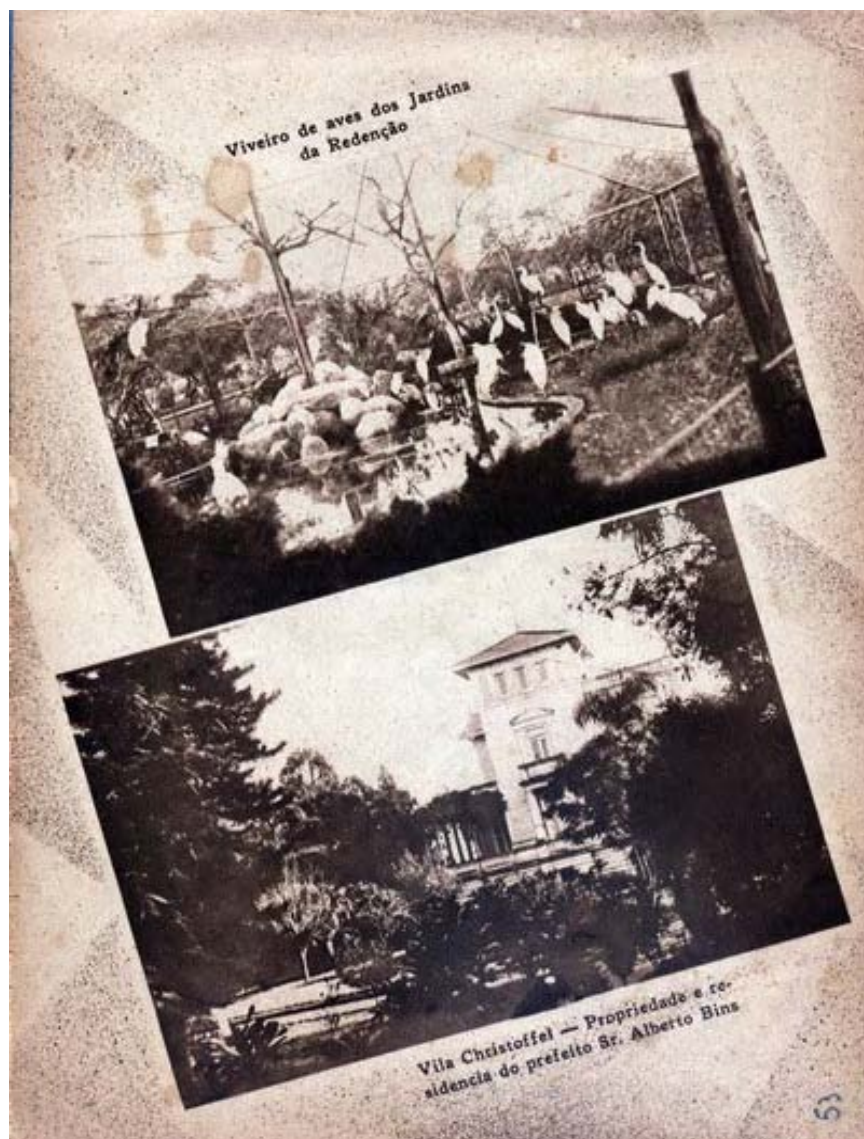


Fotografia 99 – Edifício Chaves e entrada da Galeria Chaves. (legenda original).

Fotografia 100 – Interior da Galeria Chaves, com entrada à rua Andradas e saída à Praça 15 de Novembro. (legenda original).

Fonte: CARVALHO, Pedro. (Ed.). *Porto Alegre álbum*. Porto Alegre: A Noite, 1931.

Acervo: MJJF/MCSHJC.



Fotografia 101 – Viveiros de aves dos Jardins da Redenção. (legenda original).

Fotografia 102- Vila Christoffel – Propriedade e residência (sic) do prefeito Sr. Alberto Bins. (legenda original).

Fonte: CARVALHO, Pedro. (Ed.). *Porto Alegre álbum*. Porto Alegre: A Noite, 1931.

Acervo: MJJF/MCSHJC.



Fotografia 103- - Grupos de residencias (sic) particulares. (legenda original).

Fotografia 104- - Grupos de residencias (sic) particulares. (legenda original).

Fonte: CARVALHO, Pedro. (Ed.). *Porto Alegre álbum*. Porto Alegre: A Noite, 1931.

Acervo: MJJF/MCSHJC.

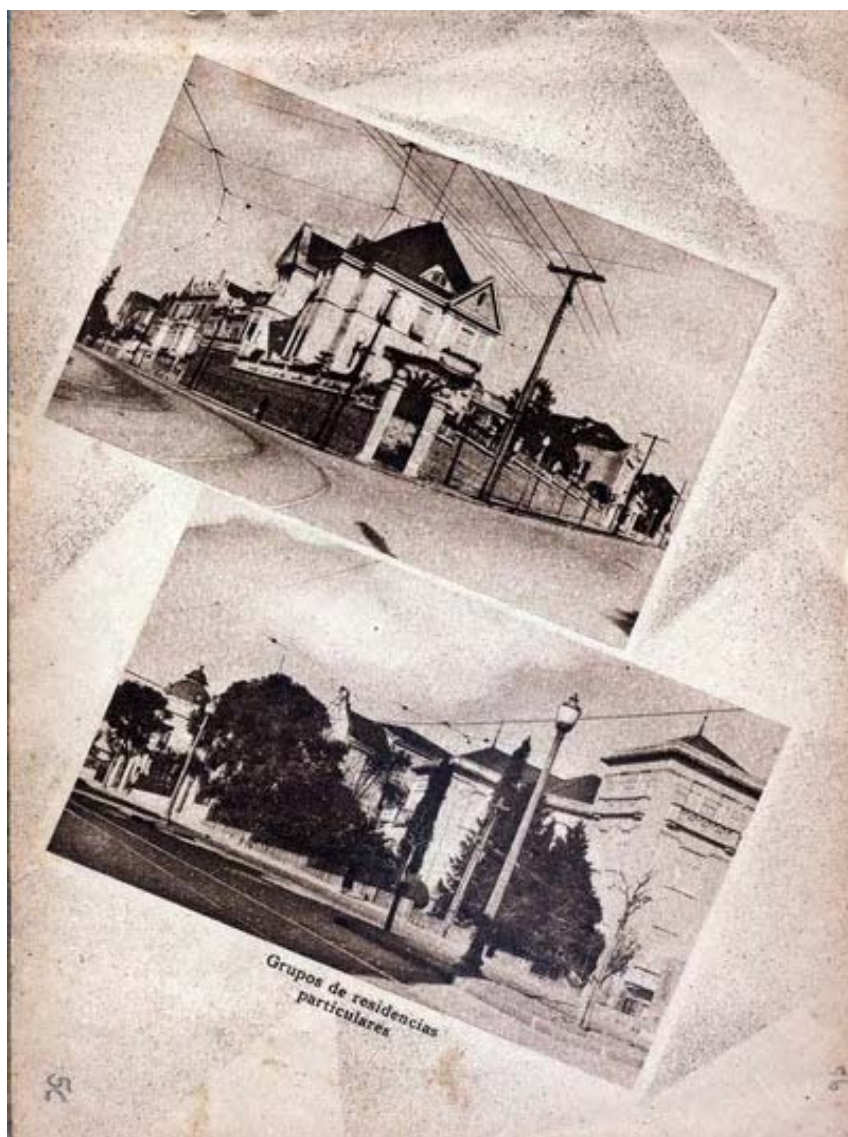


Fotografia 105- - Grupos de residencias (sic) particulares. (legenda original).

Fotografia 106 - - Grupos de residencias (sic) particulares. (legenda original).

Fonte: CARVALHO, Pedro. (Ed.). *Porto Alegre álbum*. Porto Alegre: A Noite, 1931.

Acervo: MJJF/MCSHJC.

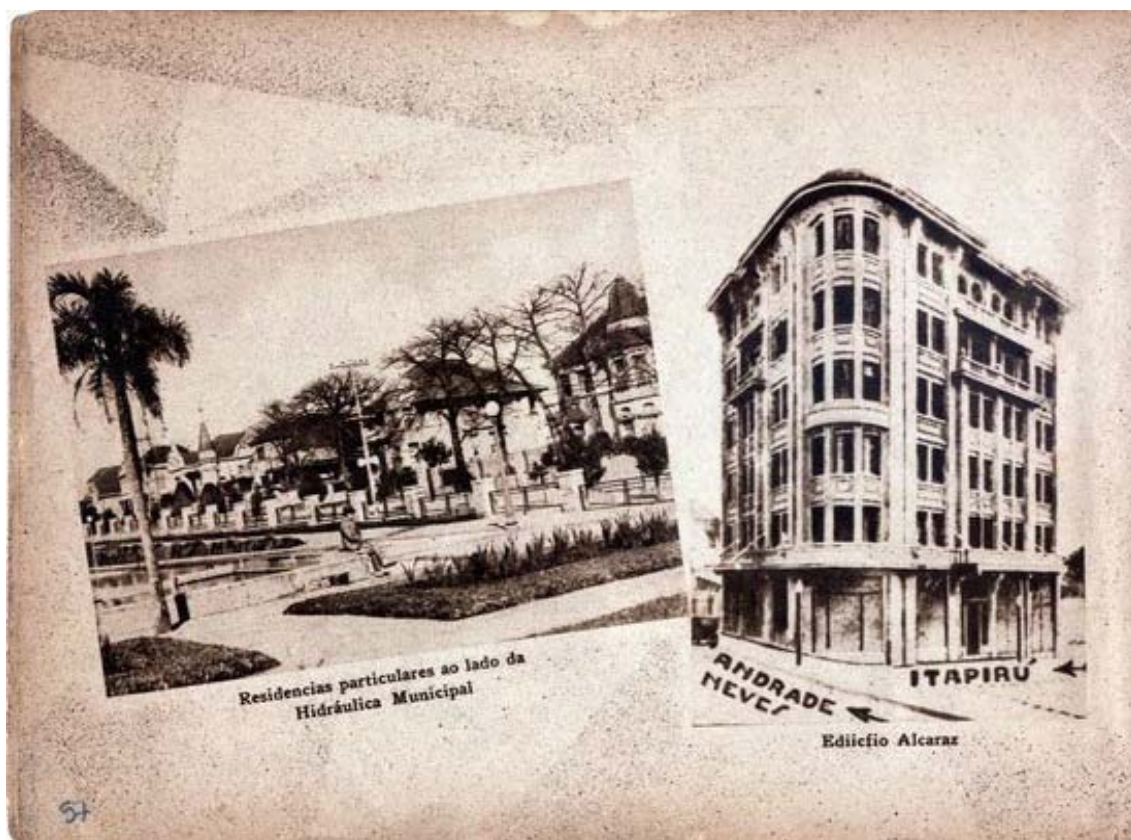


Fotografia 107 – Grupos de residencias (sic)particulares. (legenda original).

Fotografia 108 - Grupos de residencias (sic) particulares. (legenda original).

Fonte: CARVALHO, Pedro. (Ed.). *Porto Alegre álbum*. Porto Alegre: A Noite, 1931.

Acervo: MJJF/MCSHJC.



Fotografia 109- Residências particulares ao lado da Hidráulica Municipal. (legenda original).
Fotografia 110 – Edifício Alcaraz. (legenda original).
Fonte: CARVALHO, Pedro. (Ed.). *Porto Alegre álbum*. Porto Alegre: A Noite, 1931.
Acervo: MJJF/MCSHJC.



Fotografia 111 – Residências. Vilas – Vilinos – Bungalows. (legenda original).

Fotografia 112 - Residências. Vilas – Vilinos – Bungalows. (legenda original).

Fotografia 113 - Residências. Vilas – Vilinos – Bungalows. (legenda original).

Fotografia 114 - Residências. Vilas – Vilinos – Bungalows. (legenda original).

Fonte: CARVALHO, Pedro. (Ed.). *Porto Alegre álbum*. Porto Alegre: A Noite, 1931.

Acervo: MJJF/MCSHJC.



Fotografia 115- Residências particulares. Vilas – Vilinos – Bungalows. (legenda original).
 Fotografia 116- Residências particulares. Vilas – Vilinos – Bungalows. (legenda original).
 Fotografia 117 - Residências particulares. Vilas – Vilinos – Bungalows. (legenda original).
 Fotografia 118- Residências particulares. Vilas – Vilinos – Bungalows. (legenda original).
 Fotografia 119- Residências particulares. Vilas – Vilinos – Bungalows. (legenda original).
 Fonte: CARVALHO, Pedro. (Ed.). *Porto Alegre álbum*. Porto Alegre: A Noite, 1931.
 Acervo: MJJF/MCSHJC.



Fotografia 120 - Residências particulares. Vilas – Vilinos – Bungalows. (legenda original).
 Fotografia 121 - Residências particulares. Vilas – Vilinos – Bungalows. (legenda original).
 Fotografia 122 - Residências particulares. Vilas – Vilinos – Bungalows. (legenda original).
 Fotografia 123- Residências particulares. Vilas – Vilinos – Bungalows. (legenda original).
 Fonte: CARVALHO, Pedro. (Ed.). *Porto Alegre álbum*. Porto Alegre: A Noite, 1931.
 Acervo: MJJF/MCSHJC.



Fotografia 124 - Residências. Vilas – Vilinos – Bungalows. (legenda original).
Fotografia 125 - Residências. Vilas – Vilinos – Bungalows. (legenda original).
Fotografia 126- Residências. Vilas – Vilinos – Bungalows. (legenda original).
Fonte: CARVALHO, Pedro. (Ed.). *Porto Alegre álbum*. Porto Alegre: A Noite, 1931.
Acervo: MJJF/MCSHJC.



Fotografia 127 – Ao pôr do sol. (legenda original).

Fotografia 128 – No Rio Guaíba, que banha Porto Alegre. (legenda original).

Fonte: CARVALHO, Pedro. (Ed.). *Porto Alegre álbum*. Porto Alegre: A Noite, 1931.
Acervo: MJJF/MCSHJC.



Fotografia 129 – RECORDAÇÕES de Porto Alegre: 1935 1º Centenário da Epopéia Farroupilha. (título e legenda originais - capa)

Fonte: RECORDAÇÕES de Porto Alegre: 1935 1º Centenário da Epopéia Farroupilha. Porto Alegre: Globo, 1935.

Acervo: MJJF/MCSHJC.



PANORAMA AÉREO, VENDO-SE, AO CENTRO, OS PAVILHÕES DA EXPOSIÇÃO FARROUPILHA.

Fotografia 130 – Panorama aéreo, ao centro, os pavilhões da Exposição Farroupilha. (legenda original - contracapa)

Fonte: RECORDAÇÕES de Porto Alegre: 1935 1º Centenário da Epopéia Farroupilha. Porto Alegre: Globo, 1935.

Acervo: MJJF/MCSHJC.



Fotografia 131 a 137 – Aspectos da Exposição Comemorativa do primeiro centenário Farroupilha, inaugurada em 20 de setembro de 1935. (legenda original).

Fonte: RECORDAÇÕES de Porto Alegre: 1935 1º Centenário da Epopéia Farroupilha. Porto Alegre: Globo, 1935.

Acervo: MJJF/MCSHJC.



Fotografia 138 – Palácio da Prefeitura – no medalhão: major Alberto Bins, prefeito da capital. (legenda original).

Fonte: RECORDAÇÕES de Porto Alegre: 1935 1º Centenário da Epopéia Farroupilha. Porto Alegre: Globo, 1935.

Acervo: MJJF/MCSHJC.



Fotografia 139 – Rua General Câmara. (legenda original).

Fotografia 140 – Edifícios da Delegacia Fiscal e Correios e Telégrafos. (legenda original).

Fotografia 141 – Quartel General do Exército. (legenda original).

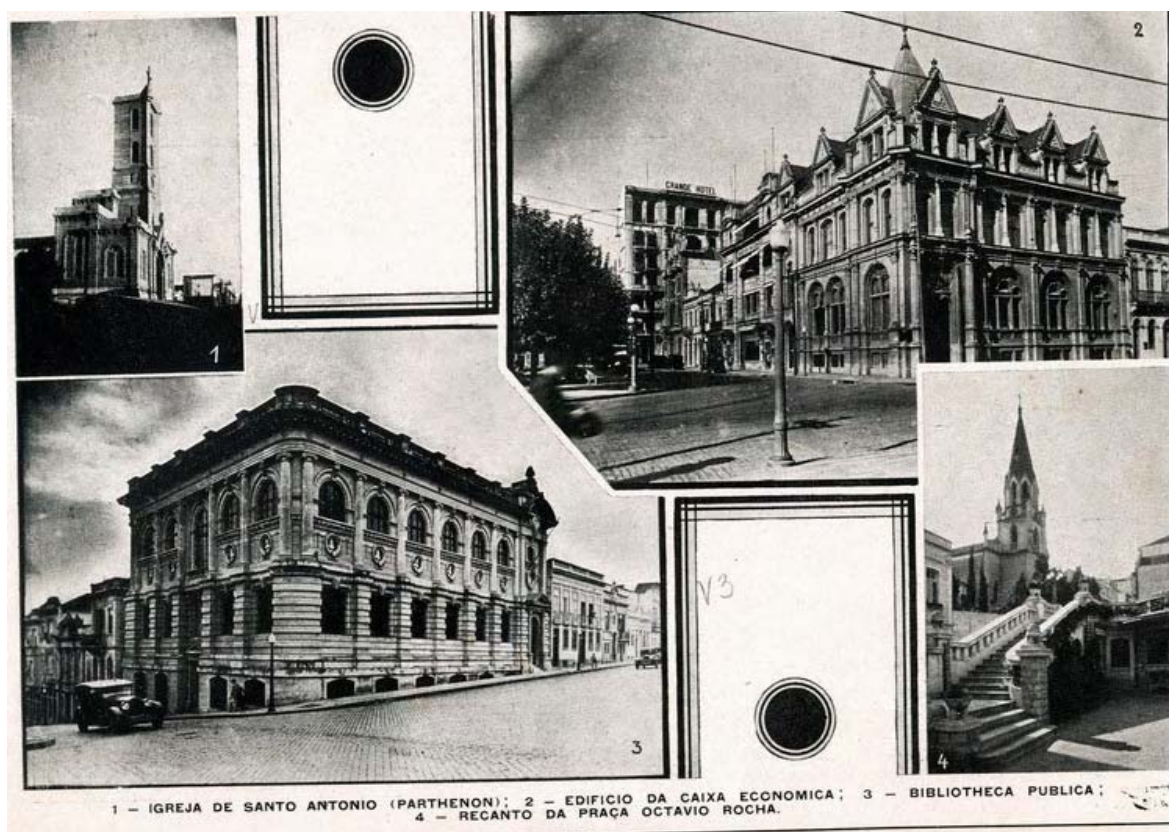
Fotografia 142 – Edifício La Porta. (legenda original).

Fonte: RECORDAÇÕES de Porto Alegre: 1935 1º Centenário da Epopéia Farrroupilha. Porto Alegre: Globo, 1935.

Acervo: MJJF/MCSHJC.



Fotografia 143 – Vista parcial, destacando-se a histórica Igreja das Dores. (legenda original).
Fonte: RECORDAÇÕES de Porto Alegre: 1935 1º Centenário da Epopéia Farroupilha. Porto Alegre: Globo, 1935.
Acervo: MJJF/MCSHJC.



Fotografia 144 – Igreja Santo Antônio (Parthenon). (legenda original).

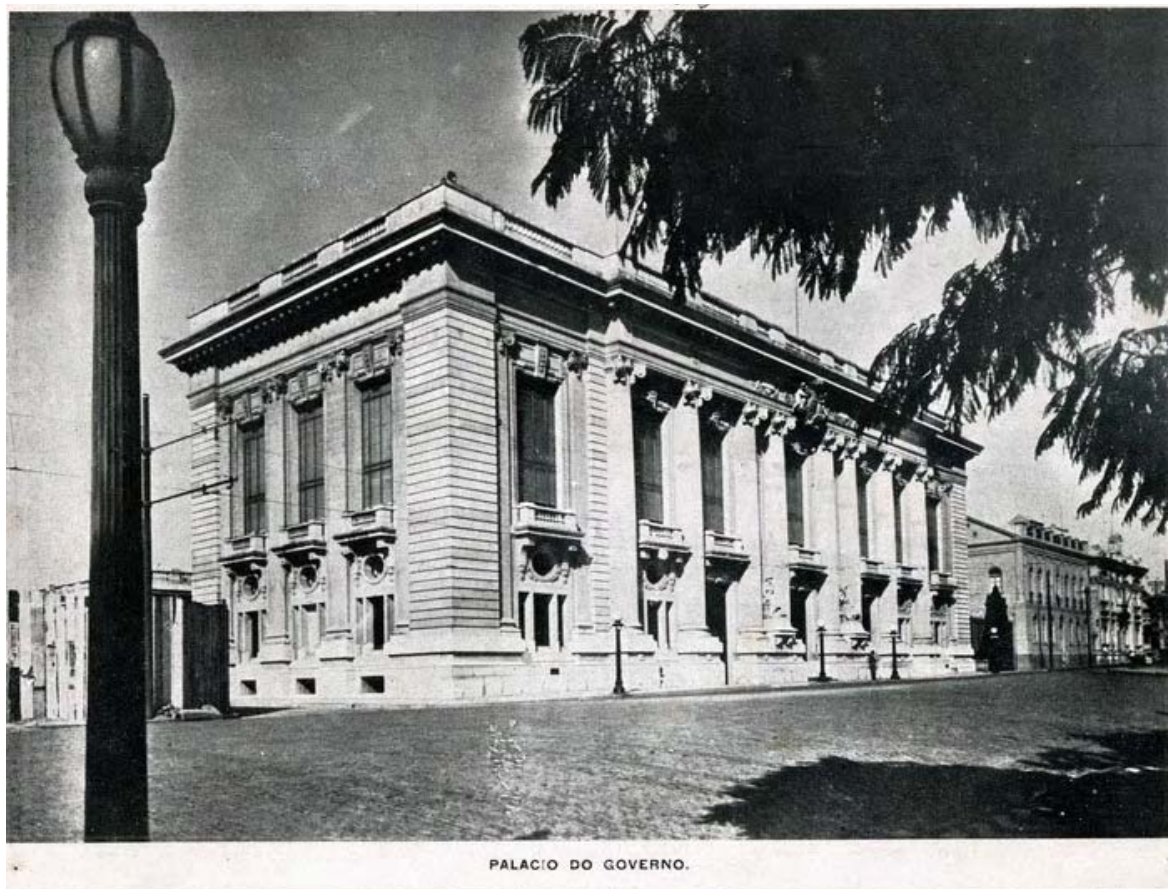
Fotografia 145 – Edifício da Caixa Econômica. (legenda original).

Fotografia 146 – Biblioteca Pública. (legenda original).

Fotografia 147 – Recanto da Praça Otávio Rocha. (legenda original).

Fonte: RECORDAÇÕES de Porto Alegre: 1935 1º Centenário da Epopéia Farroupilha. Porto Alegre: Globo, 1935.

Acervo: MJJF/MCSHJC.



Fotografia 148 – Palácio do Governo. (legenda original).

Fonte: RECORDAÇÕES de Porto Alegre: 1935 1º Centenário da Epopéia Farroupilha. Porto Alegre: Globo, 1935.

Acervo: MJJF/MCSHJC.



RUA 7 DE SETEMBRO, COM O GRANDE HOTEL CENTENARIO E BANCO DA PROVINCIA.

Fotografia 149– Rua 7 de Setembro, com o Grande Hotel e Banco da Província. (legenda original).
Fonte: RECORDAÇÕES de Porto Alegre: 1935 1º Centenário da Epopéia Farroupilha. Porto Alegre: Globo, 1935.
Acervo: MJJF/MCSHJC.



Fotografia 150– Instituto Parobé. (legenda original).

Fotografia 151 – Edifício Colombo. (legenda original).

Fotografia 152– Trecho da Cidade Baixa. (legenda original).

Fotografia 153 – Edifício da Escola de Engenharia e Ginásio Júlio de Castilhos. (legenda original).

Fonte: RECORDAÇÕES de Porto Alegre: 1935 1º Centenário da Epopéia Farroupilha. Porto Alegre: Globo, 1935.

Acervo: MJJF/MCSHJC.



Fotografia 154– Avenida João Pessoa, toda pavimentada com concreto armado. (legenda original).

Fonte: RECORDAÇÕES de Porto Alegre: 1935 1º Centenário da Epopéia Farroupilha. Porto Alegre: Globo, 1935.

Acervo: MJJF/MCSHJC.



TRECHO DA PRAÇA 15 DE NOVEMBRO, DESTACANDO-SE O ALTEROSO EDIFÍCIO DO NOVO HOTEL JUNG.

Fotografia 155– Trecho da Praça 15 de Novembro, destacando-se o alteroso edifício do Novo Hotel Jung. (legenda original).

Fonte: RECORDAÇÕES de Porto Alegre: 1935 1º Centenário da Epopéia Farroupilha. Porto Alegre: Globo, 1935.

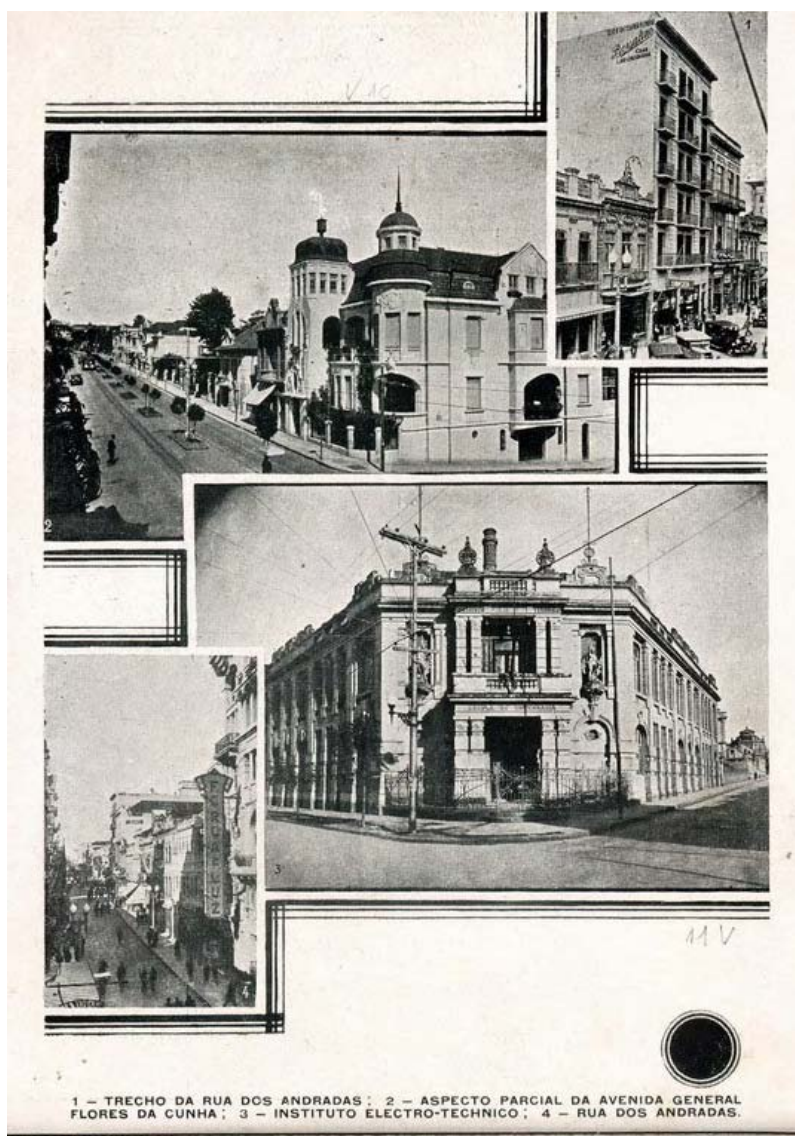
Acervo: MJJF/MCSHJC.



Fotografia 156 – Avenida Júlio de Castilhos, toda pavimentada com concreto armado.
(legenda original).

Fonte: RECORDAÇÕES de Porto Alegre: 1935 1º Centenário da Epopéia Farroupilha. Porto Alegre: Globo, 1935.

Acervo: MJJF/MCSHJC.



Fotografia 157 – Trecho da Rua dos Andradas. (legenda original).

Fotografia 158 – Aspecto parcial da Avenida General Flores da Cunha. (legenda original).

Fotografia 159 – Instituto Eletro-Técnico. (legenda original).

Fotografia 160 - Rua dos Andradas. (legenda original).

Fonte: RECORDAÇÕES de Porto Alegre: 1935 1º Centenário da Epopéia Farroupilha. Porto Alegre: Globo, 1935.

Acervo: MJJF/MCSHJC.

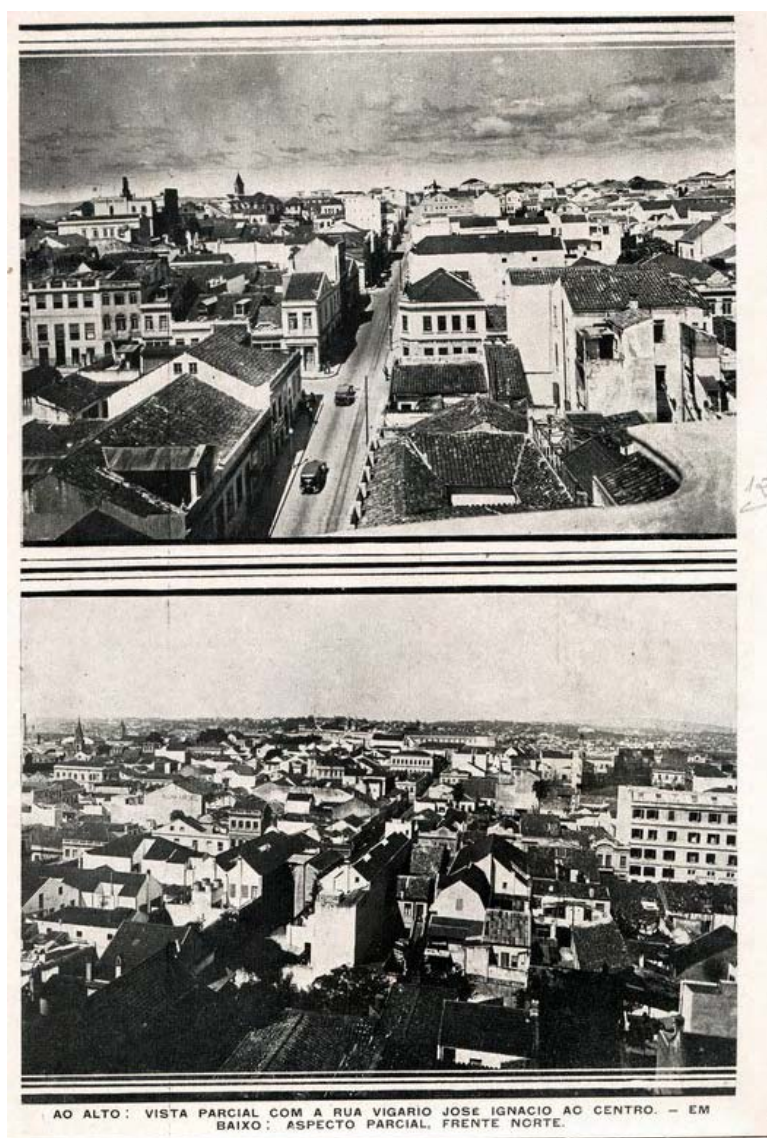


Fotografia 161 – Monumento Barão do Rio Branco na Praça Senador Florêncio. (legenda original).

Fotografia 162 – Trecho da Rua dos Andradas, a principal artéria da capital rio-grandense. (legenda original).

Fonte: RECORDAÇÕES de Porto Alegre: 1935 1º Centenário da Epopéia Farroupilha. Porto Alegre: Globo, 1935.

Acervo: MJJF/MCSHJC.



Fotografia 163 e 164 – Ao alto vista parcial com a rua Vigário José Ignácio. Ao centro, em baixo: aspecto parcial, frente norte. (legenda original).

Fonte: RECORDAÇÕES de Porto Alegre: 1935 1º Centenário da Epopéia Farroupilha. Porto Alegre: Globo, 1935.

Acervo: MJJF/MCSHJC.



Fotografia 165 – Mercado Público. (legenda original).

Fotografia 166– Trecho da Avenida Borges de Medeiros. (legenda original).

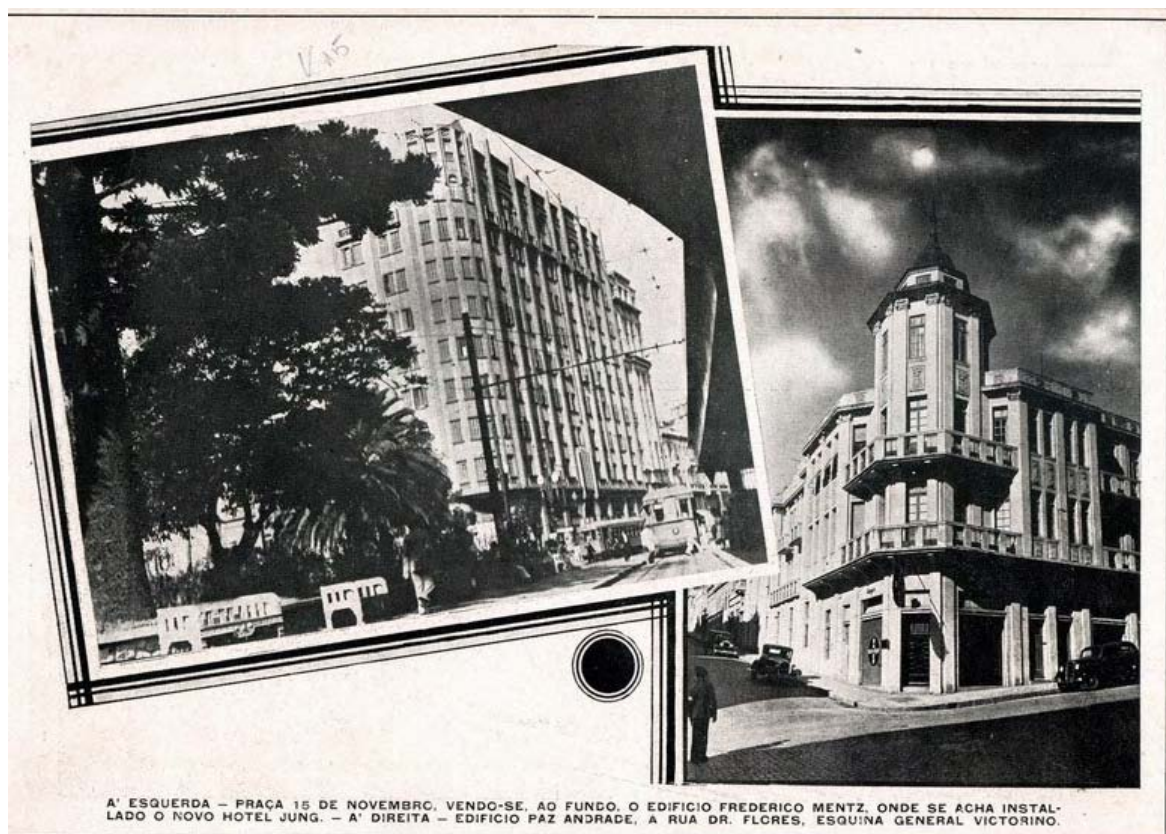
Fotografia 167 – Faculdade de Medicina. (legenda original).

Fotografia 168 – Vista parcial do Palácio do Governo. (legenda original).

Fotografia 169 - Praça D. Sebastião. (legenda original).

Fonte: RECORDAÇÕES de Porto Alegre: 1935 1º Centenário da Epopéia Farroupilha. Porto Alegre: Globo, 1935.

Acervo: MJJF/MCSHJC.

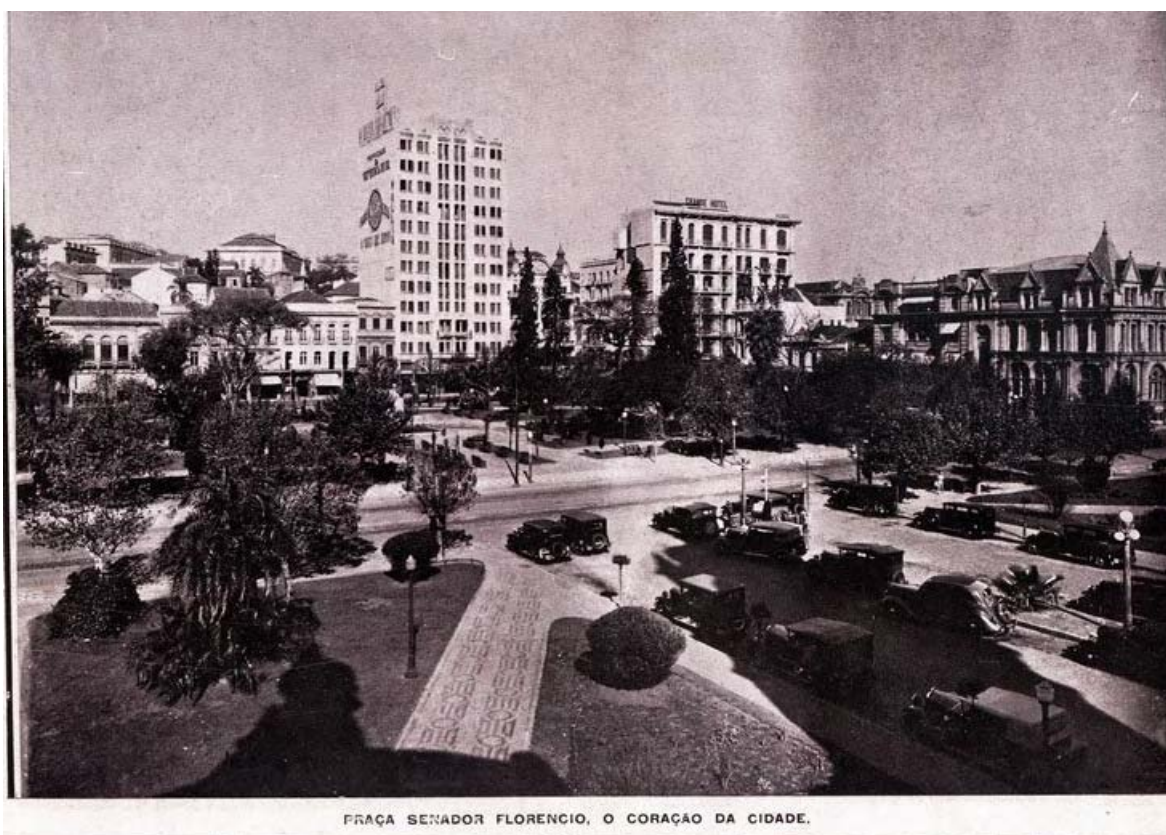


A' ESQUERDA - PRAÇA 15 DE NOVEMBRO. VENDO-SE, AO FUNDO, O EDIFÍCIO FREDERICO MENTZ, ONDE SE ACHA INSTALADO O NOVO HOTEL JUNG. - A' DIREITA - EDIFÍCIO PAZ ANDRADE, A RUA DR. FLORES, ESQUINA GENERAL VICTORINO.

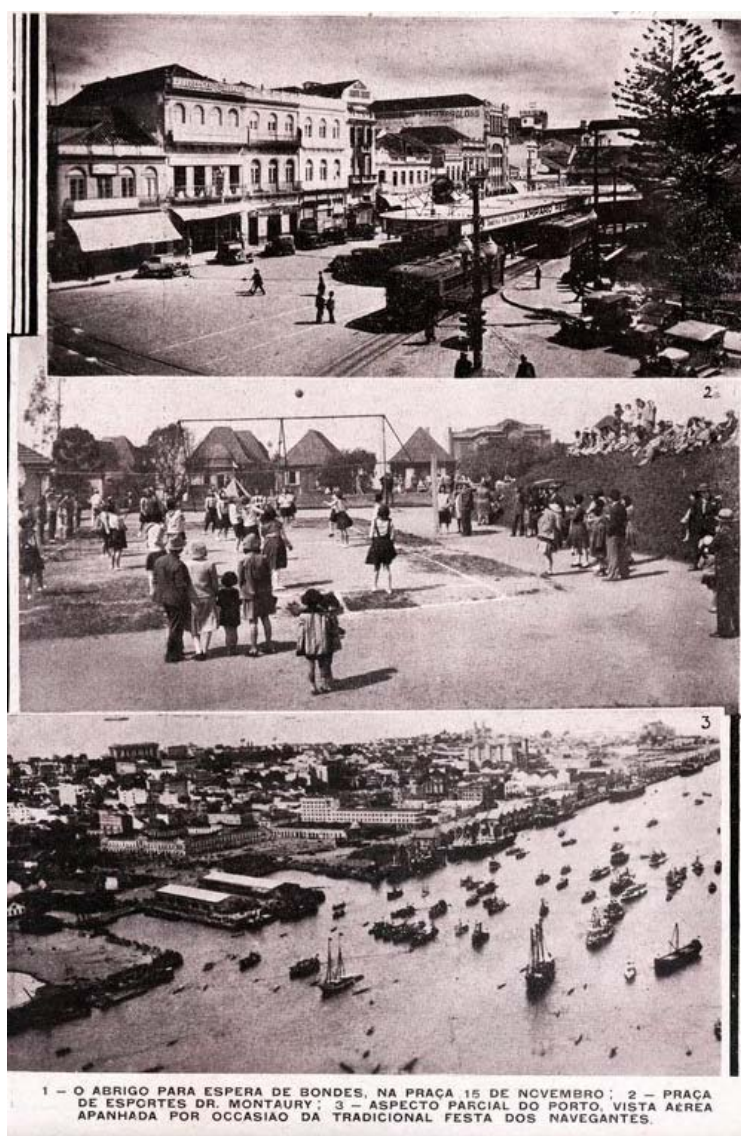
Fotografia 170 e 171 – À esquerda - Praça 15 de Novembro, vendo-se, ao fundo, o edifício Frederico mentz, onde se acha instalado o novo Hotel Jung – à direita – edifício Paz Andrade, a rua Dr. Flores, esquina General Victorino. (legenda original).

Fonte: RECORDAÇÕES de Porto Alegre: 1935 1º Centenário da Epopéia Farroupilha. Porto Alegre: Globo, 1935.

Acervo: MJJF/MCSHJC.



Fotografia 172 – Praça Senador Florêncio, o coração da cidade. (legenda original).
Fonte: RECORDAÇÕES de Porto Alegre: 1935 1º Centenário da Epopéia Farroupilha. Porto Alegre: Globo, 1935.
Acervo: MJJF/MCSHJC.



Fotografia 173 – O abrigo para espera de bondes, na Praça 15 de Novembro. (legenda original).

Fotografia 174 – Praça de Esportes Dr. Montauray. (legenda original).

Fotografia 175 - Aspecto parcial do porto, vista aérea apanhada por ocasião da tradicional Festa dos Navegantes. (legenda original).

Fonte: RECORDAÇÕES de Porto Alegre: 1935 1º Centenário da Epopéia Farroupilha. Porto Alegre: Globo, 1935.

Acervo: MJJF/MCSHJC.



1 - ASPECTO CENTRAL, RUA GENERAL CÂMARA, ESQUINA ANDRADAS; 2 - GYMNASIO ANCHIETA; 3 - EDIFÍCIO DA IMPRENSA OFICIAL DO ESTADO, RUA PAYSANDU, ESQUINA ANDRADAS.

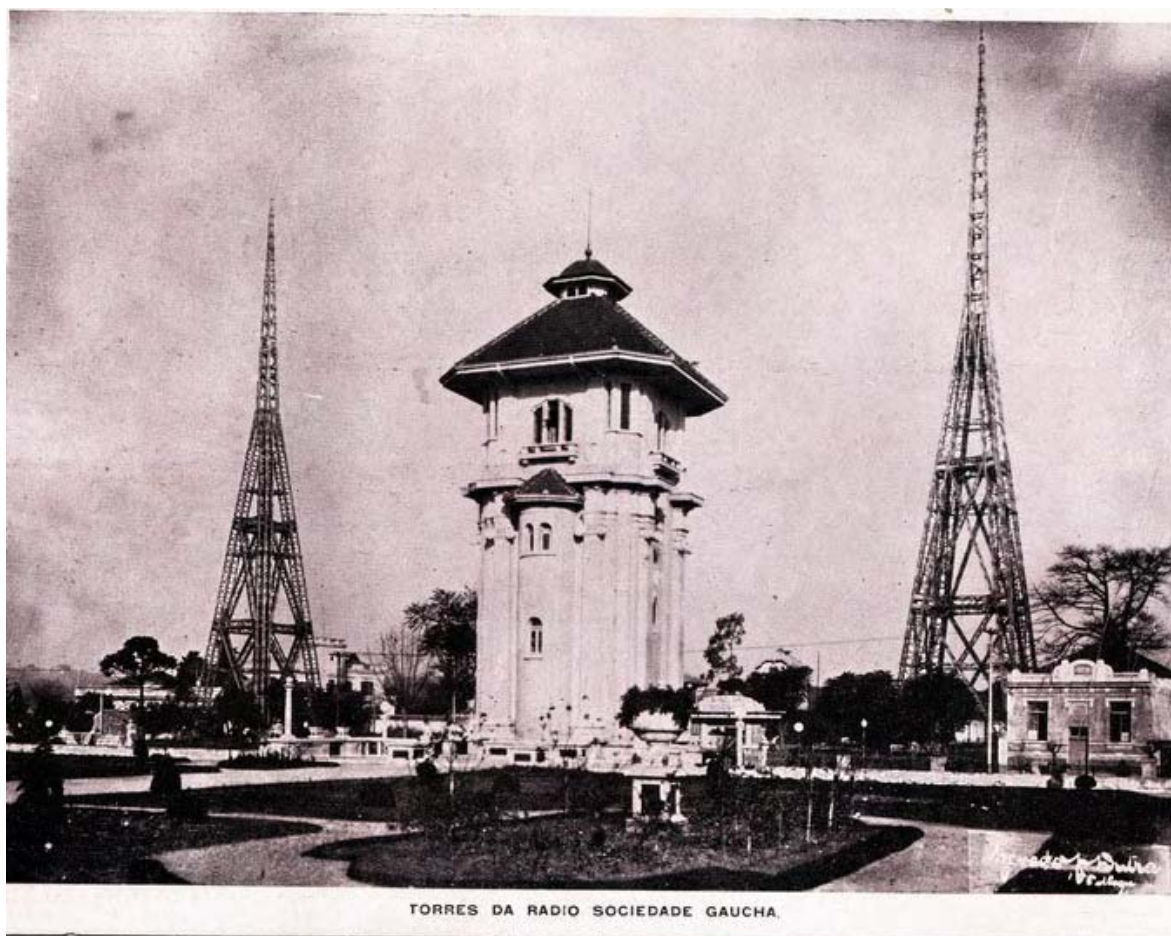
Fotografia 176 – Aspecto central da Rua General Câmara, esquina Andradas. (legenda original).

Fotografia 177– Ginásio Anchieta. (legenda original).

Fotografia 178 - Edifício da Imprensa Oficial do Estado, rua Paysandu, esquina Andradas. (legenda original).

Fonte: RECORDAÇÕES de Porto Alegre: 1935 1º Centenário da Epopéia Farroupilha. Porto Alegre: Globo, 1935.

Acervo: MJJF/MCSHJC.



Fotografia 179 – Torres da Rádio Sociedade Gaúcha. (legenda original).
Fonte: RECORDAÇÕES de Porto Alegre: 1935 1º Centenário da Epopéia Farroupilha. Porto Alegre: Globo, 1935.
Acervo: MJJF/MCSHJC.



Fotografia 180 – Hospital S. Francisco e Santa Casa de Misericórdia. (legenda original).

Fotografia 181 – Orphanotrophio de Santo Antonio do Pão do Pobres. (legenda original).
(legenda original).

Fotografia 182 – Igreja S. Pedro. (legenda original).

Fonte: RECORDAÇÕES de Porto Alegre: 1935 1º Centenário da Epopéia Farroupilha. Porto Alegre: Globo, 1935.

Acervo: MJJF/MCSHJC.



Fotografia 183 e 184– Ao alto Praça Otávio Rocha, com os edifícios Chaves Barcelos e Renner. No primeiro acha-se instalado o Hotel Carraro; Em baixo: Sociedade Portuguesa de Beneficência. Aspecto apanhado num dia de procissão de Corpus Christi.

Fonte: RECORDAÇÕES de Porto Alegre: 1935 1º Centenário da Epopéia Farroupilha. Porto Alegre: Globo, 1935.

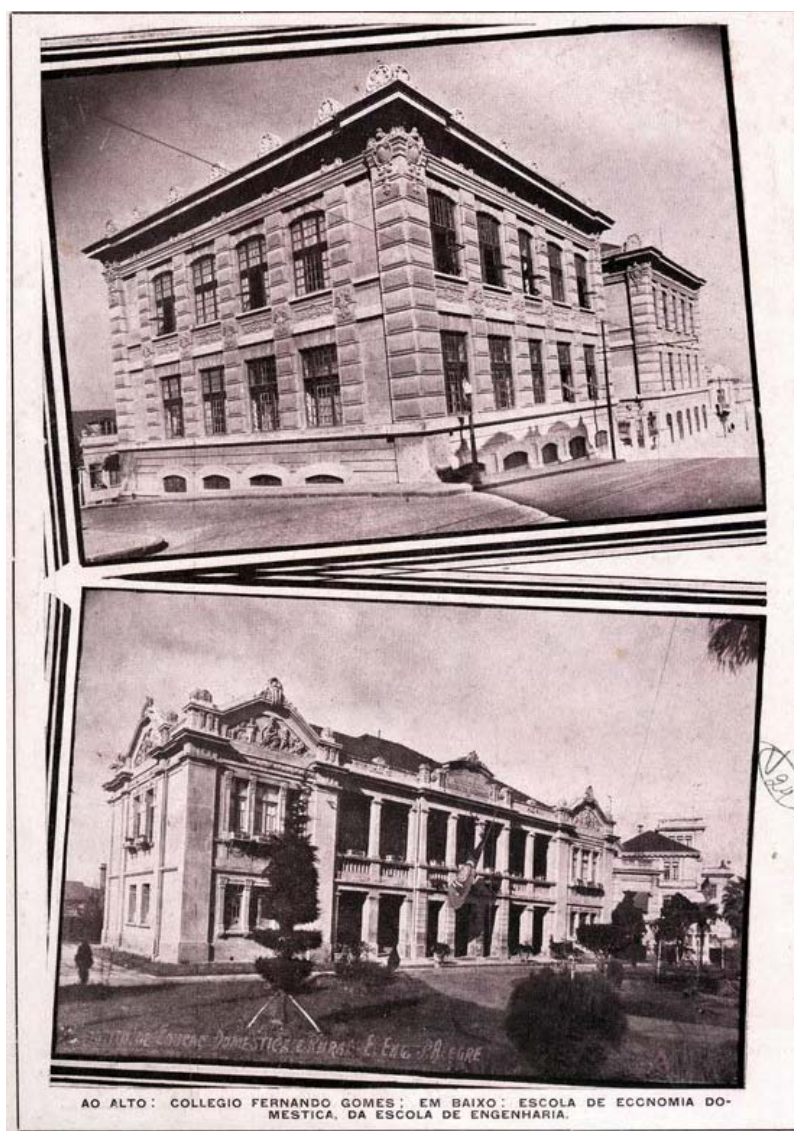
Acervo: MJJF/MCSHJC.



Fotografia 185 e 186: – Ao alto: Rua Formosa: Moinhos de Vento; em baixo: Auditório Araújo Viana, onde a Banda Municipal da concertos bi-semanais. (legenda original).

Fonte: RECORDAÇÕES de Porto Alegre: 1935 1º Centenário da Epopéia Farroupilha. Porto Alegre: Globo, 1935.

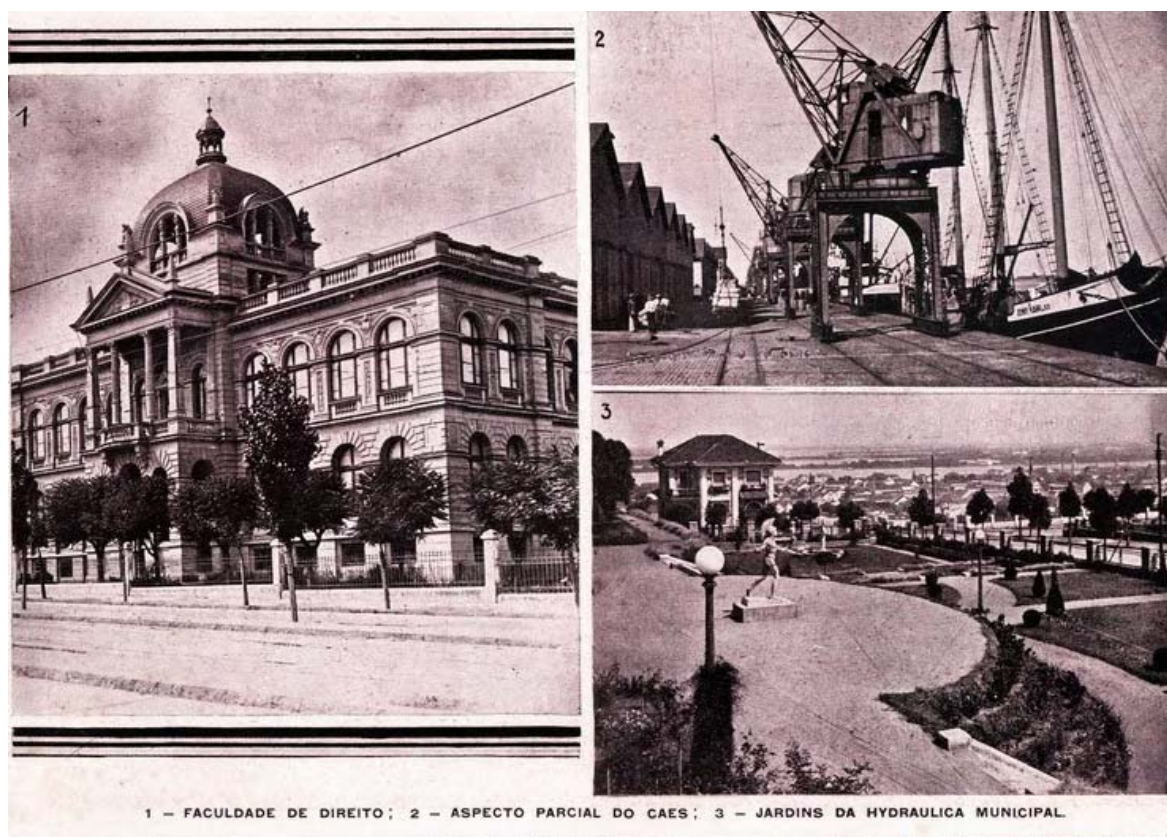
Acervo: MJJF/MCSHJC.



Fotografia 187 e 188 – Ao alto: Colégio Fernando Gomes; em baixo: Escola de Economia Doméstica da Escola de Engenharia. (legenda original).

Fonte: RECORDAÇÕES de Porto Alegre: 1935 1º Centenário da Epopéia Farroupilha. Porto Alegre: Globo, 1935.

Acervo: MJJF/MCSHJC.



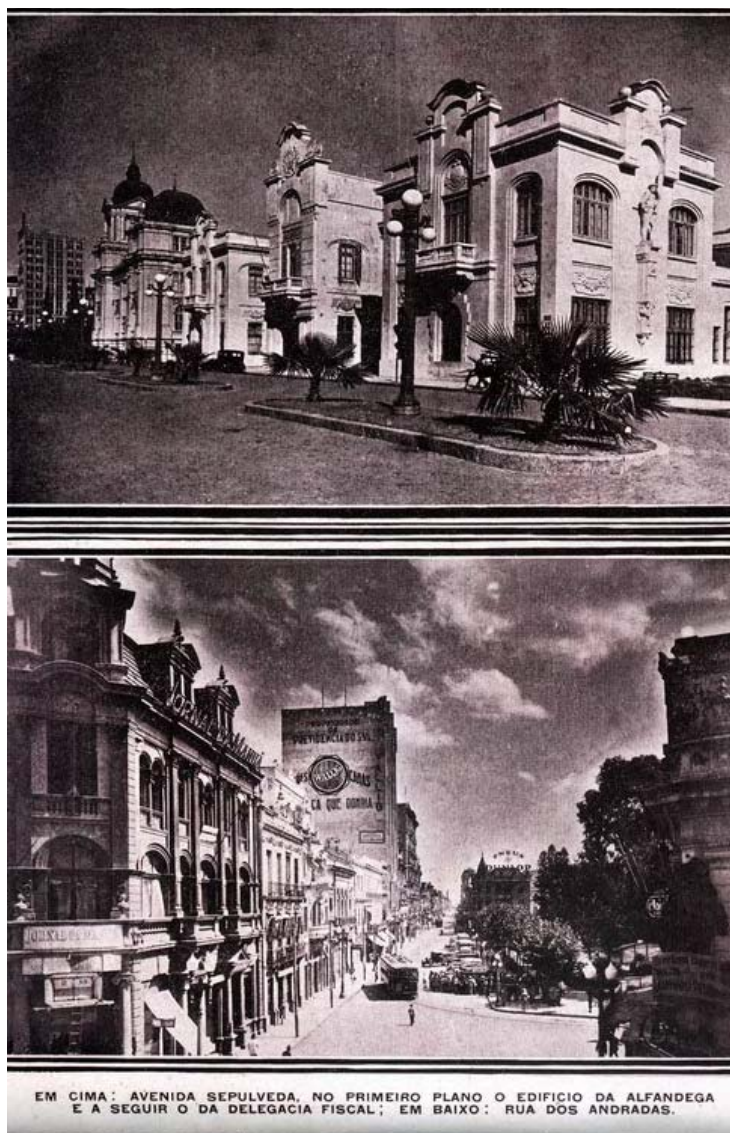
Fotografia 189 – Faculdade de Direito. (legenda original).

Fotografia 190– Aspecto parcial do cais. (legenda original).

Fotografia 191 – Jardins da Hidráulica Municipal. (legenda original).

Fonte: RECORDAÇÕES de Porto Alegre: 1935 1º Centenário da Epopéia Farroupilha. Porto Alegre: Globo, 1935.

Acervo: MJJF/MCSHJC.

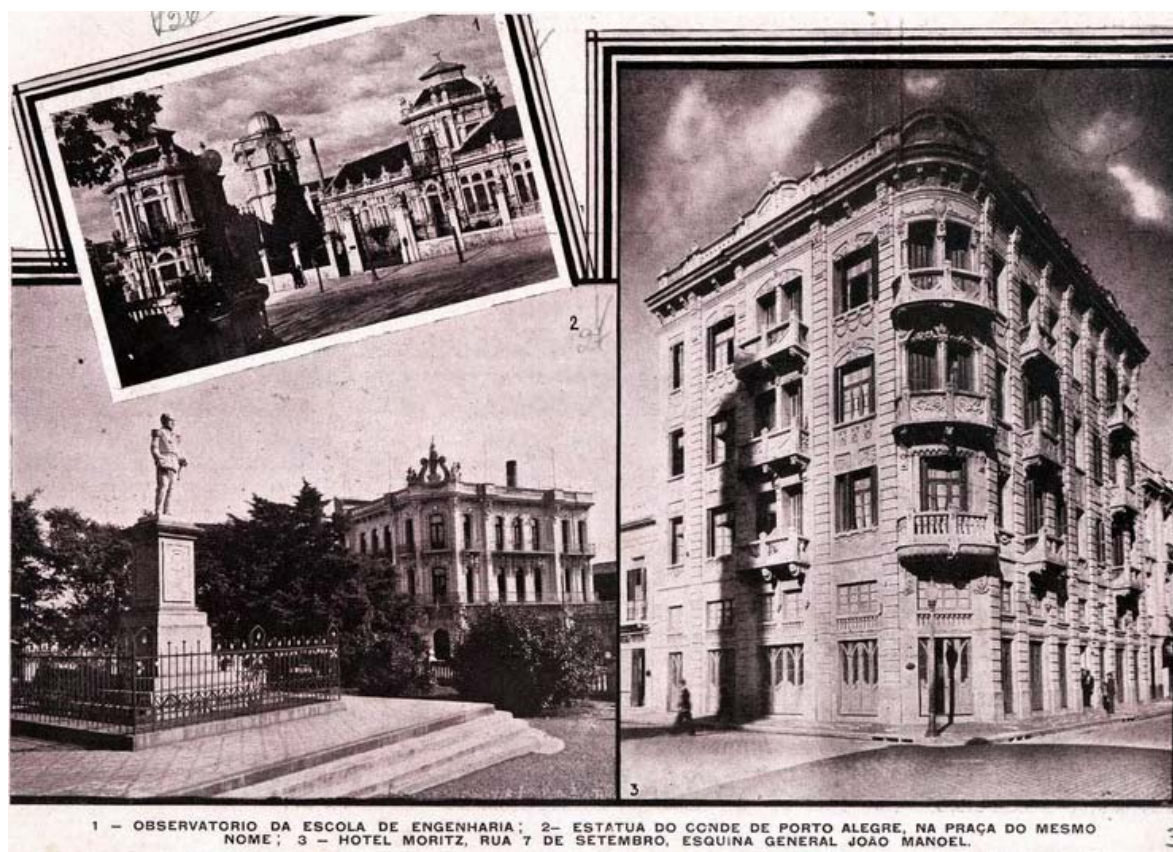


Fotografia 192 – Avenida Sepúlveda, no primeiro plano o edifício d Alfândega. (legenda original).

Fotografia 193 – Rua dos Andradas. (legenda original).

Fonte: RECORDAÇÕES de Porto Alegre: 1935 1º Centenário da Epopéia Farroupilha. Porto Alegre: Globo, 1935.

Acervo: MJJF/MCSHJC.



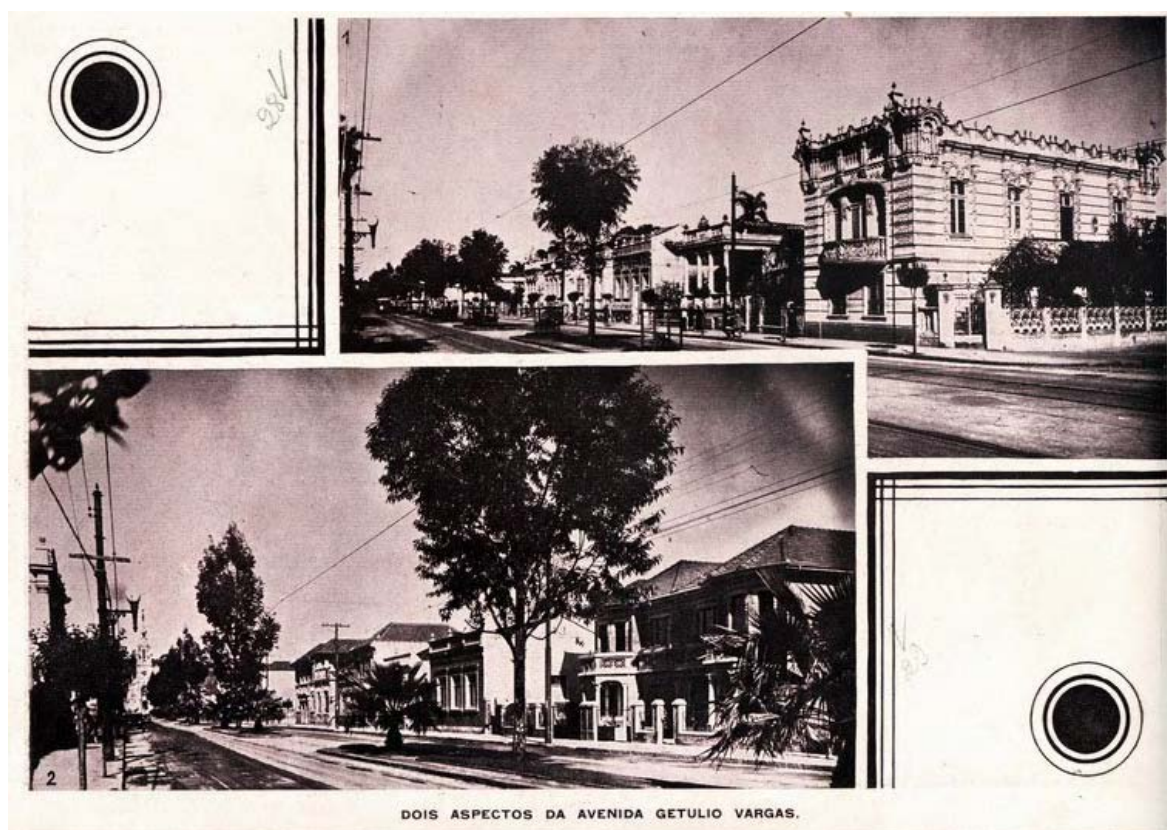
Fotografia 194 – Observatório da Escola de Engenharia. (legenda original).

Fotografia 195 – Estátua do Conde de Porto Alegre, na Praça do mesmo nome. (legenda original).

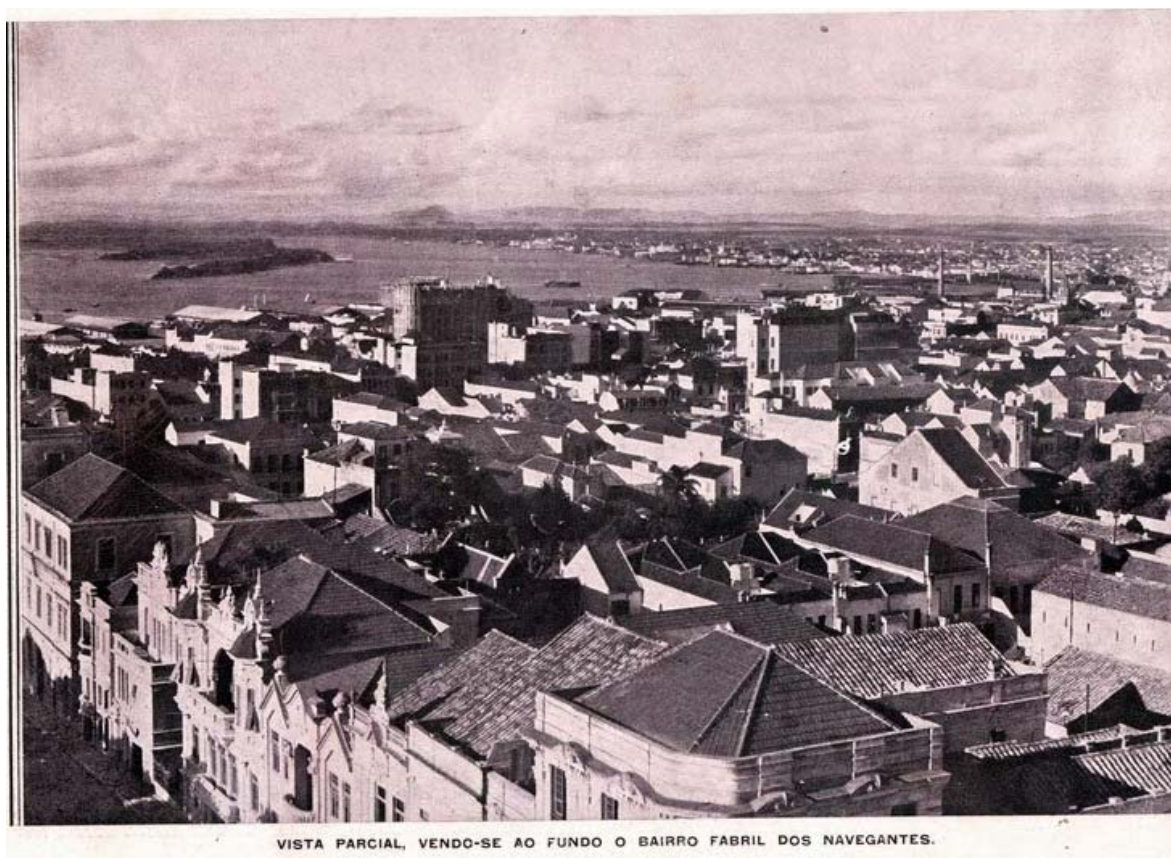
Fotografia 196– Hotel Moritz, Rua 7 de Setembro, esquina General João Manoel. (legenda original).

Fonte: RECORDAÇÕES de Porto Alegre: 1935 1º Centenário da Epopéia Farrroupilha. Porto Alegre: Globo, 1935.

Acervo: MJJF/MCSHJC.



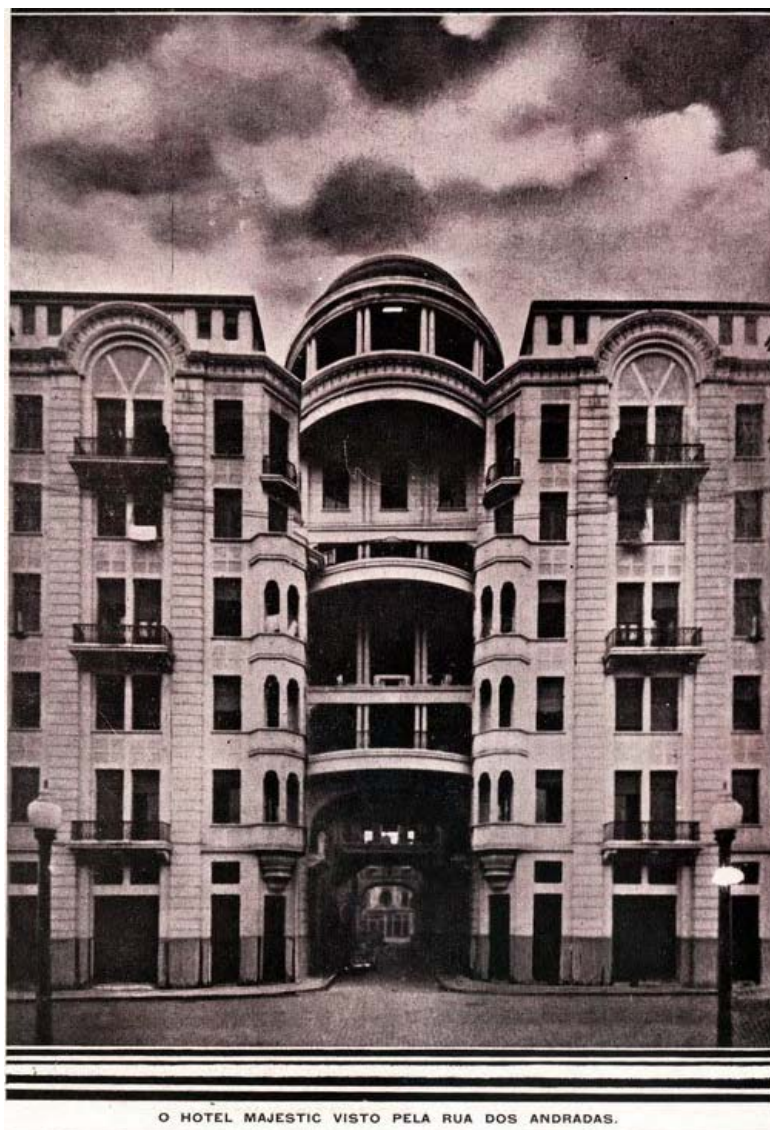
Fotografia 197 e 198 – Dois aspectos da Avenida Getúlio Vargas. (legenda original).
Fonte: RECORDAÇÕES de Porto Alegre: 1935 1º Centenário da Epopéia Farroupilha. Porto Alegre: Globo, 1935.
Acervo: MJJF/MCSHJC.



Fotografia 199 – Vista parcial, vendo-se ao fundo o Bairro fabril dos navegantes. (legenda original).

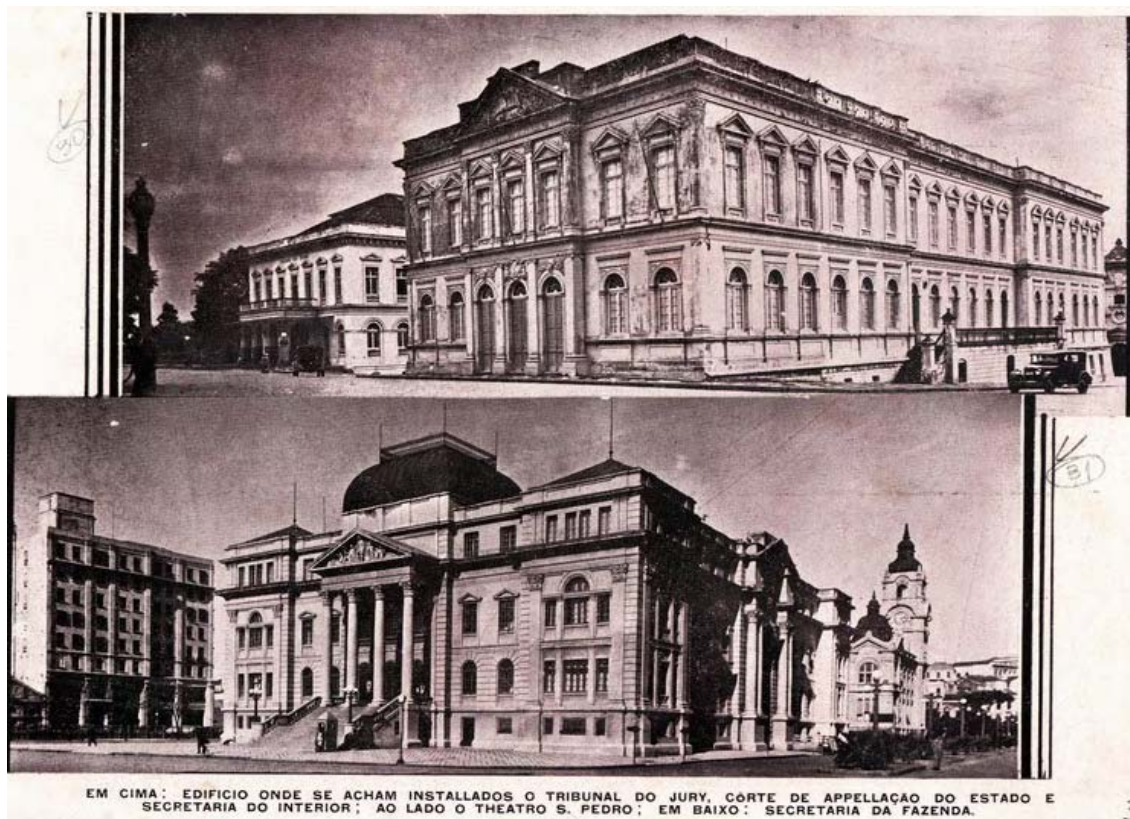
Fonte: RECORDAÇÕES de Porto Alegre: 1935 1º Centenário da Epopéia Farroupilha. Porto Alegre: Globo, 1935.

Acervo: MJJF/MCSHJC.



Fotografia 200 – O Hotel Majestic, visto pela Rua dos Andradas.
(legenda original).

Fonte: RECORDAÇÕES de Porto Alegre: 1935 1º Centenário da
Epopéia Farroupilha. Porto Alegre: Globo, 1935.
Acervo: MJJF/MCSHJC.



Fotografia 201 – Edifício onde se acham instalados o Tribunal do Júri, corte de apelação do Estado e Secretaria do Interior; ao lado o Teatro São Pedro. (legenda original).

Fotografia 202 – Secretaria da Fazenda. (legenda original).

Fonte: RECORDAÇÕES de Porto Alegre: 1935 1º Centenário da Epopéia Farroupilha. Porto Alegre: Globo, 1935.

Acervo: MJJF/MCSHJC.



Fotografia 203– Rua Dr. Valle, no aristocrático Bairro dos Moinhos de Vento. (legenda original).

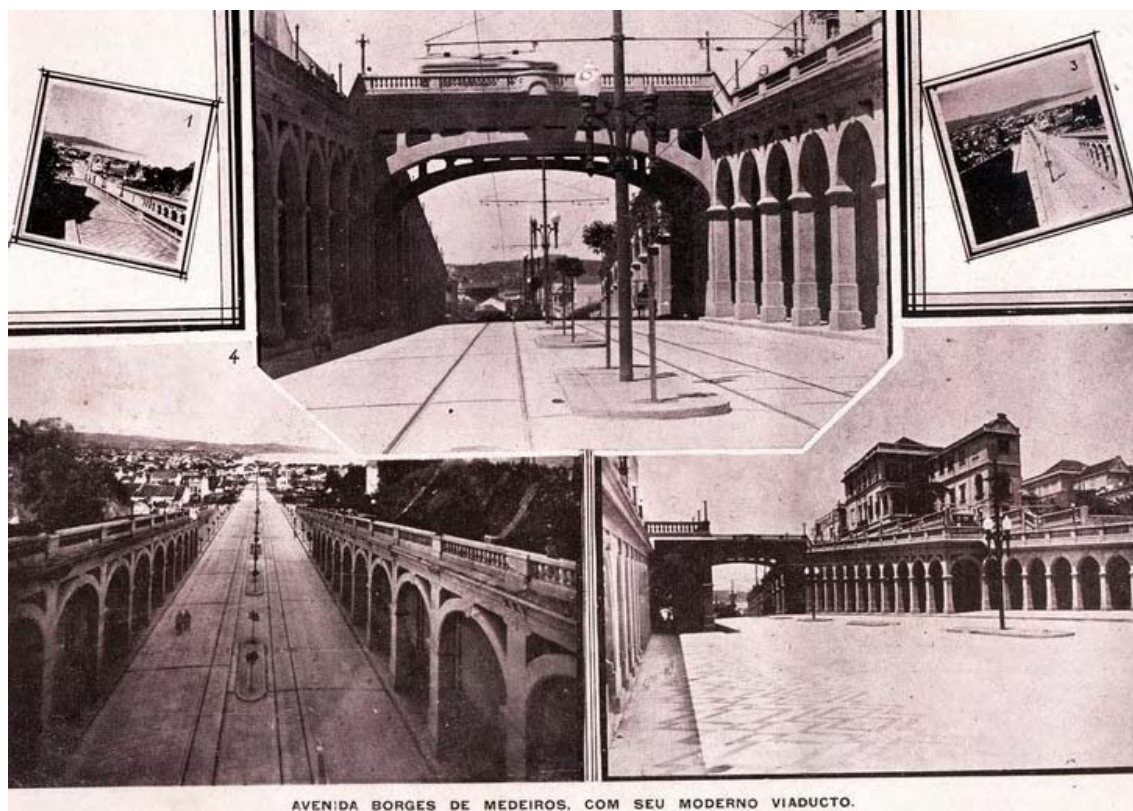
Fotografia 204 – Edifício Alcaraz. (legenda original).

Fotografia 205 – Rua Uruguai. (legenda original).

Fotografia 206– Trecho da Rua dos Andradas. (legenda original).

Fonte: RECORDAÇÕES de Porto Alegre: 1935 1º Centenário da Epopéia Farroupilha. Porto Alegre: Globo, 1935.

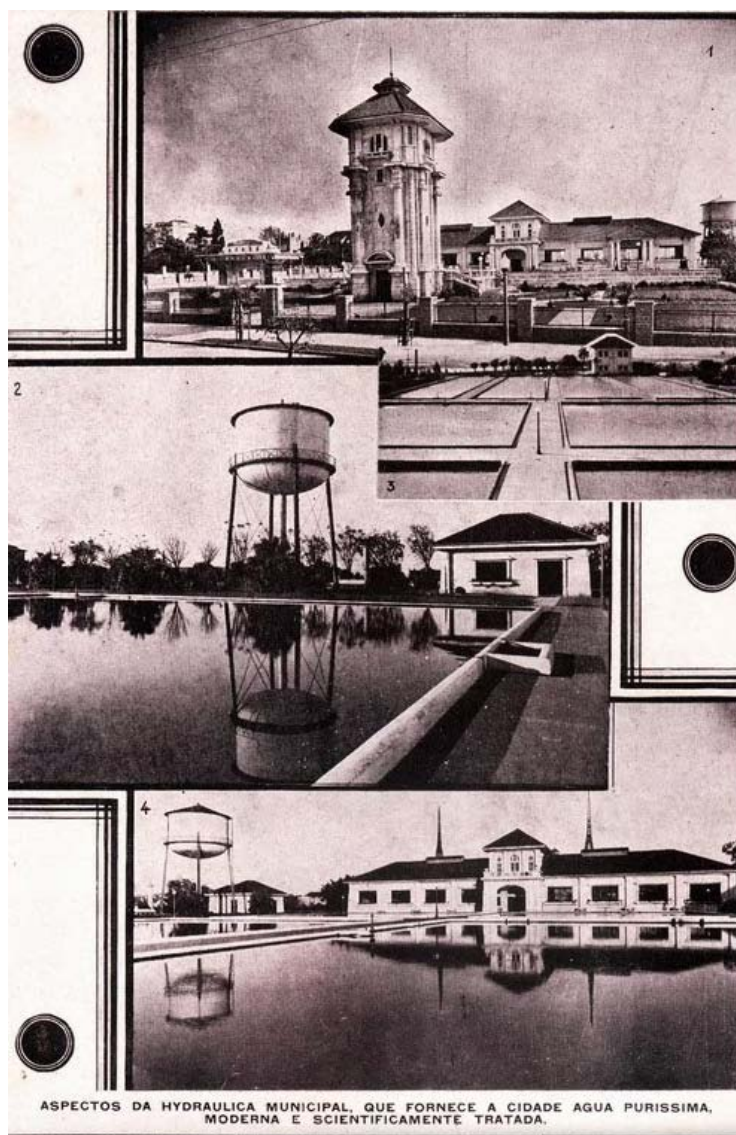
Acervo: MJJF/MCSHJC.



Fotografia 207 a 211 – Avenida Borges de Medeiros, com seu moderno viaduto. (legenda original).

Fonte: RECORDAÇÕES de Porto Alegre: 1935 1º Centenário da Epopéia Farroupilha. Porto Alegre: Globo, 1935.

Acervo: MJJF/MCSHJC.



Fotografia 212 a 214 – Aspectos da Hidráulica Municipal, que fornece à cidade água puríssima, moderna e cientificamente tratada. (legenda original).
Fonte: RECORDAÇÕES de Porto Alegre: 1935 1º Centenário da Epopéia Farroupilha. Porto Alegre: Globo, 1935.
Acervo: MJJF/MCSHJC.



GRANDE HOTEL, RUA ANDRADAS, ESQ. PAYSANDU.

GRANDE HOTEL SCHMIDT, ANDRADAS, ESQ. MARECHAL FLORIANO

Fotografia 215 – Grande Hotel, Rua dos Andradas esquina Paysandu. (legenda original).

Fotografia 216– Grande Hotel Schmidt, Andradas, esq. Marechal Floriano. (legenda original).

Fonte: RECORDAÇÕES de Porto Alegre: 1935 1º Centenário da Epopéia Farroupilha. Porto Alegre: Globo, 1935.

Acervo: MJJF/MCSHJC.

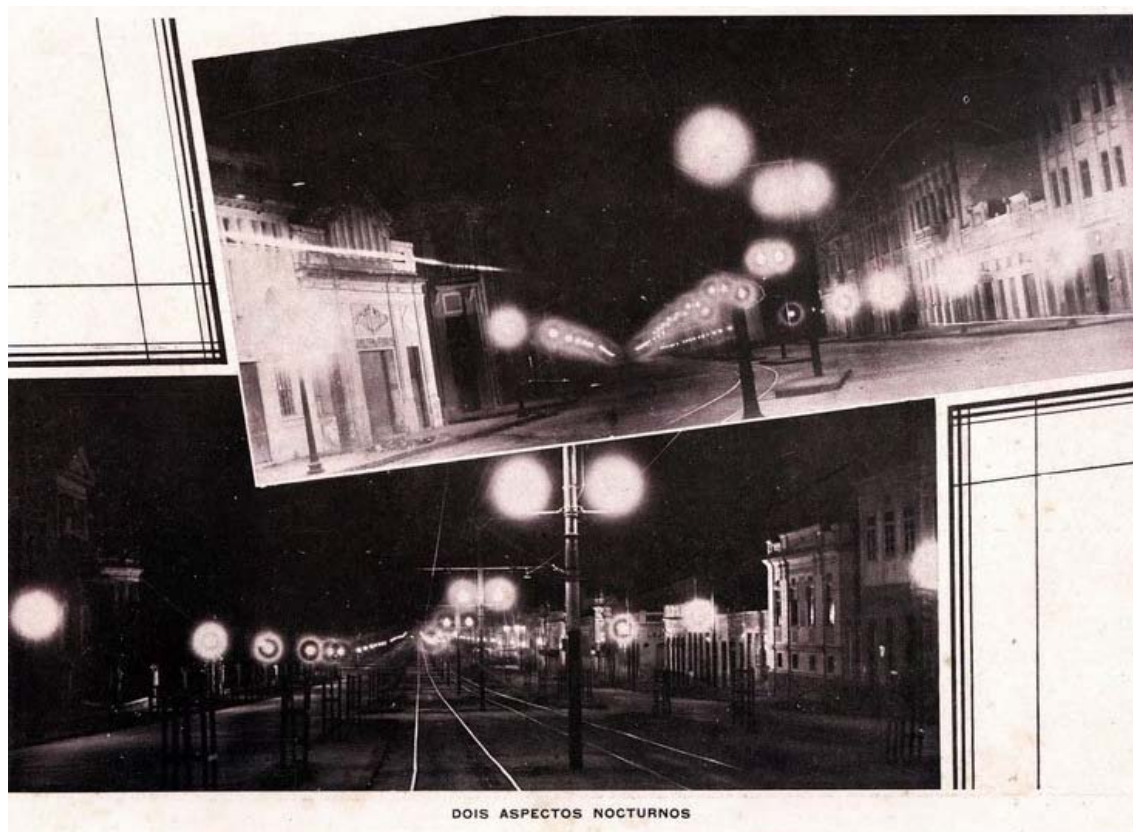


Fotografia 217 – Edifício da Filial do Banco de Brasil.
(legenda original).

Fotografia 218– Praça Otávio Rocha. (legenda original).

Fonte: RECORDAÇÕES de Porto Alegre: 1935 1º Centenário
da Epopéia Farroupilha. Porto Alegre: Globo, 1935.

Acervo: MJJF/MCSHJC.

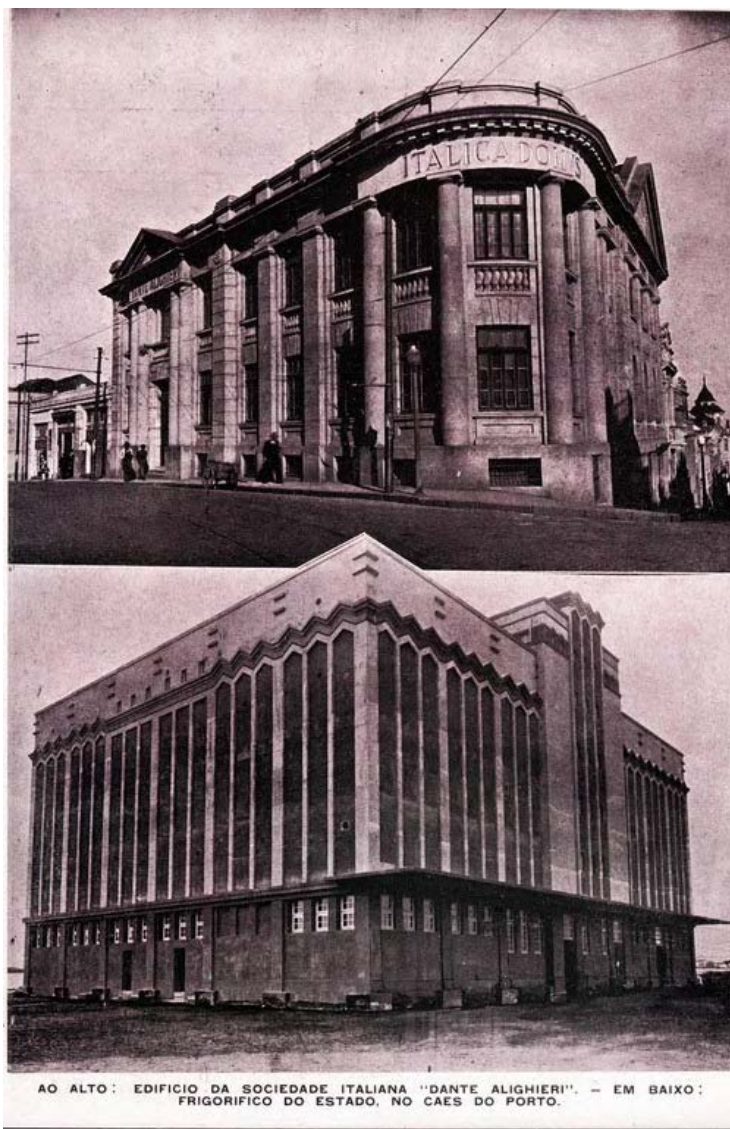


DOIS ASPECTOS NOCTURNOS

Fotografia 219 e 220 – Dois aspectos noturnos. (legenda original).

Fonte: RECORDAÇÕES de Porto Alegre: 1935 1º Centenário da Epopéia Farroupilha. Porto Alegre: Globo, 1935.

Acervo: MJJF/MCSHJC.

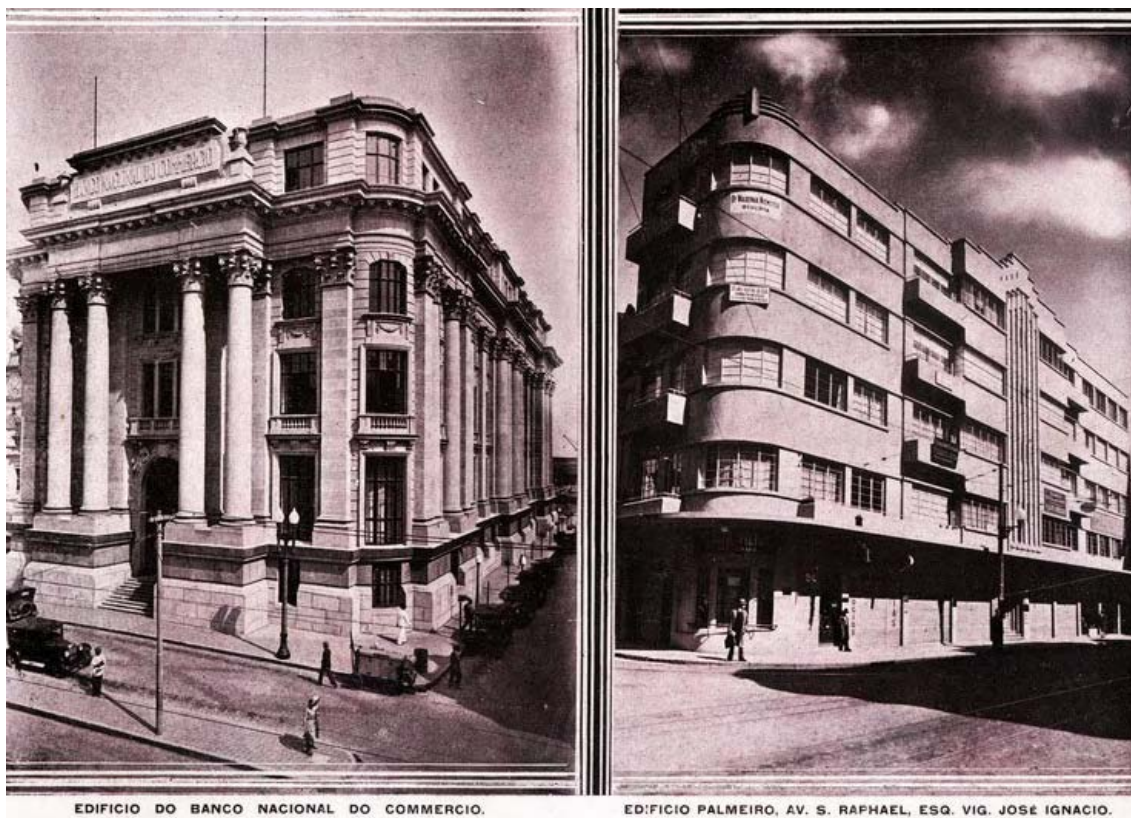


Fotografia 221 – Edifício da Sociedade Italiana “Dante Alighieri”.
(legenda original).

Fotografia 222 – Frigorífico do Estado no Cais do Porto. (legenda original).

Fonte: RECORDAÇÕES de Porto Alegre: 1935 1º Centenário da Epopéia Farroupilha. Porto Alegre: Globo, 1935.

Acervo: MJJF/MCSHJC.



Fotografia 223 – Edifício do Banco Nacional do Comércio. (legenda original).

Fotografia 224 – Edifício Palmeiro, Avenida São Rafael, esquina Vigário José Inácio. (legenda original).

Fonte: RECORDAÇÕES de Porto Alegre: 1935 1º Centenário da Epopéia Farroupilha. Porto Alegre: Globo, 1935.

Acervo: MJJF/MCSHJC.

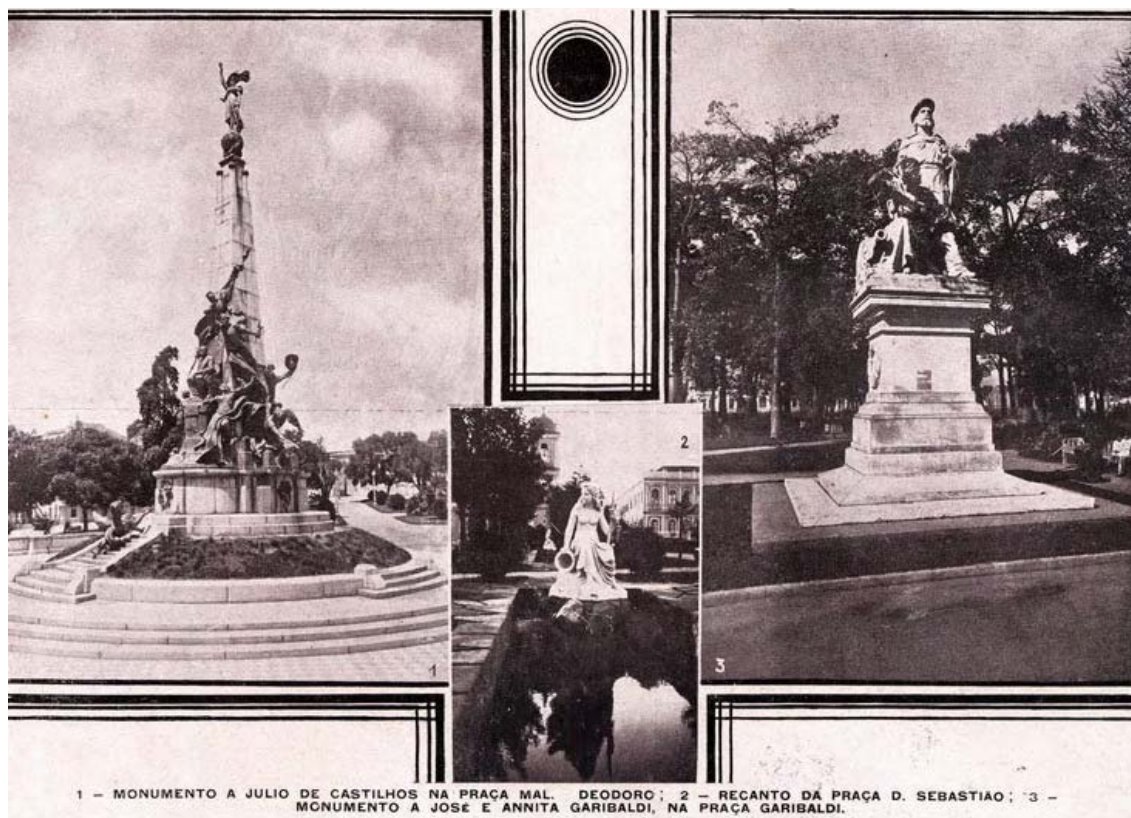


Fotografia 225 – Edifício Bastian Pinto, Rua dos Andradas, esquina Vigário José Inácio. (legenda original).

Fotografia 226 – Edifício Bier & Ullmann, Rua Uruguai, esquina Siqueira Campos. (legenda original).

Fonte: RECORDAÇÕES de Porto Alegre: 1935 1º Centenário da Epopéia Farroupilha. Porto Alegre: Globo, 1935.

Acervo: MJJF/MCSHJC.



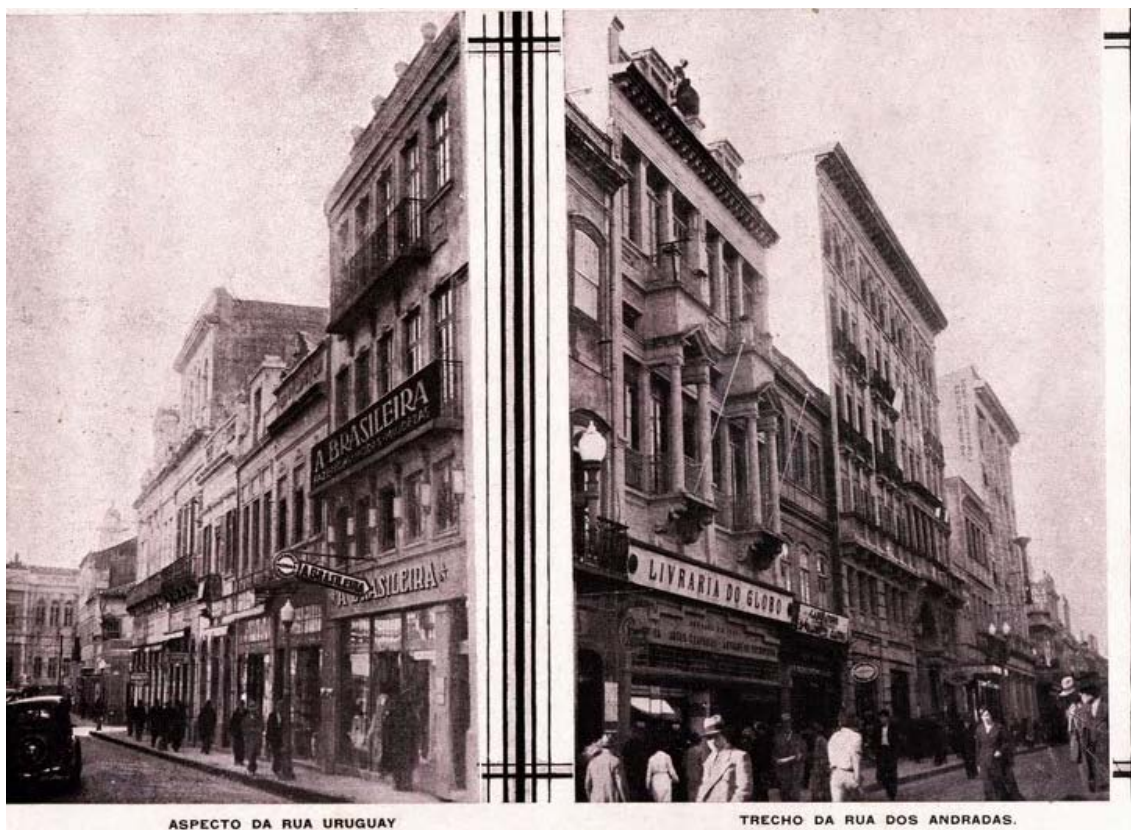
Fotografia 227 – 1 – Monumento a Julio de Castilhos na Praça Marechal Deodoro. (legenda original).

Fotografia 228 – 2 – Recanto da Praça Dom Sebastião. (legenda original).

Fotografia 229 – 3 – Monumento a José e Annita Garibaldi, na Praça Garibaldi. (legenda original).

Fonte: RECORDAÇÕES de Porto Alegre: 1935 1º Centenário da Epopéia Farroupilha. Porto Alegre: Globo, 1935.

Acervo: MJJF/MCSHJC.



Fotografia 230 – Aspecto da Rua Uruguai. (legenda original).

Fotografia 231– Trecho da Rua dos Andradas. (legenda original).

Fonte: RECORDAÇÕES de Porto Alegre: 1935 1º Centenário da Epopéia Farroupilha. Porto Alegre: Globo, 1935.

Acervo: MJJF/MCSHJC.



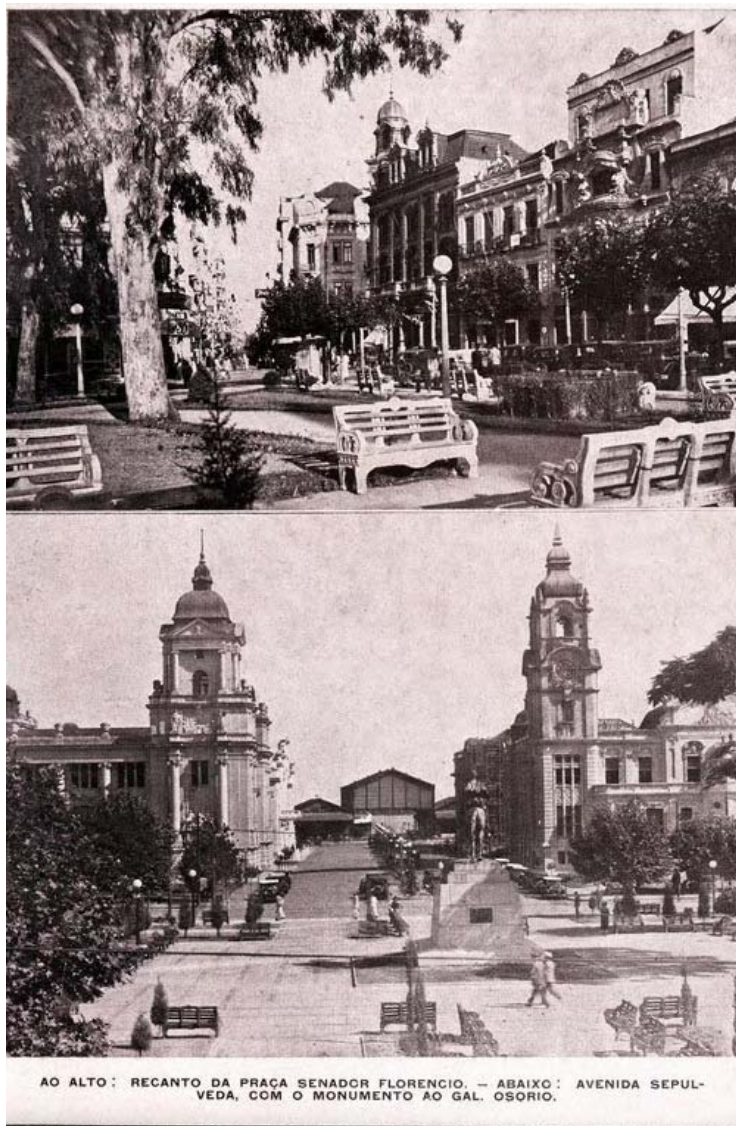
Fotografia 232 – 1 – Pia Instituição Chaves Barcellos. (legenda original).

Fotografia 233 – Associação Cristã de Moços. (legenda original).

Fotografia 234 – Largo Oswaldo Cruz com o Teatro Coliseu, Edifício Provenzano e Instituto Pereira Filho. (legenda original).

Fonte: RECORDAÇÕES de Porto Alegre: 1935 1º Centenário da Epopéia Farroupilha. Porto Alegre: Globo, 1935.

Acervo: MJJF/MCSHJC.

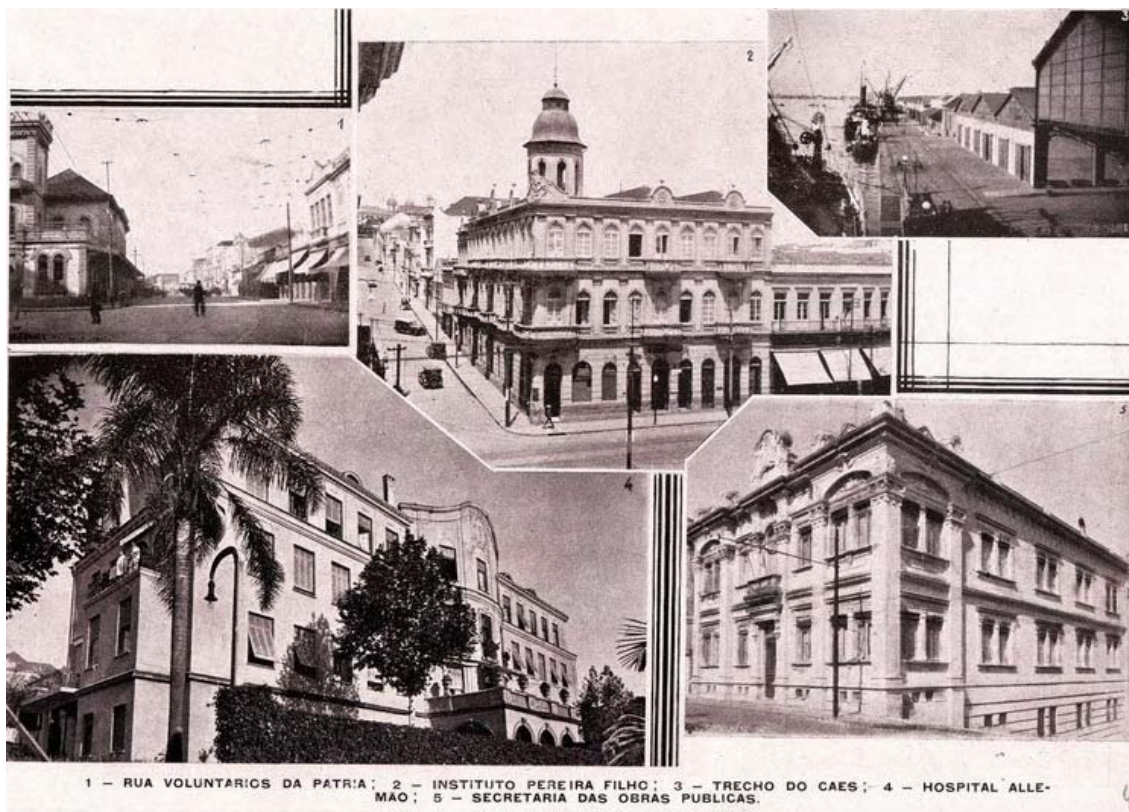


Fotografia 235 – Ao alto: Recanto da Praça Senador Florêncio. (legenda original).

Fotografia 236 – Abaixo: Avenida Sepúlveda, com o monumento ao General Osório. (legenda original).

Fonte: RECORDAÇÕES de Porto Alegre: 1935 1º Centenário da Epopéia Farroupilha. Porto Alegre: Globo, 1935.

Acervo: MJJF/MCSHJC.



Fotografia 237 – 1 - Rua Voluntários da Pátria. (legenda original).

Fotografia 238 – 2 - Instituto Pereira Filho. (legenda original).

Fotografia 239 – 3 – Trecho do Cais. (legenda original).

Fotografia 240 – 4 - Hospital Alemão. (legenda original).

Fotografia 241 – Secretaria das Obras Públicas. (legenda original).

Fonte: RECORDAÇÕES de Porto Alegre: 1935 1º Centenário da Epopéia Farroupilha. Porto Alegre: Globo, 1935.

Acervo: MJJF/MCSHJC.



Fotografia 242 – Trecho da Praça 15 de Novembro
Fonte: RECORDAÇÕES de Porto Alegre: 1935 1º Centenário da Epopéia Farroupilha. Porto Alegre: Globo, 1935.
Acervo: MJJF/MCSHJC.



Fotografia 243 – 1 -Praça 15 de Novembro. (legenda original).

Fotografia 244 e 245 – 2 e 3 – Recantos do Parque da Redenção. (legenda original).

Fotografia 246 – 4 -Recanto da Praça Otávio Rocha. (legenda original).

Fonte: RECORDAÇÕES de Porto Alegre: 1935 1º Centenário da Epopéia Farroupilha. Porto Alegre: Globo, 1935.

Acervo: MJJF/MCSHJC.



EDIFÍCIO RIO BRANCO, AVENIDA S. RAPHAEL ESQ. VIGÁRIO JOSÉ IGNÁCIO.

Fotografia 247– Edifício Rio Branco, Avenida São Rafael esquina Vigário José Inácio. (legenda original).
Fonte: RECORDAÇÕES de Porto Alegre: 1935 1º Centenário da Epopéia Farrroupilha. Porto Alegre: Globo, 1935.
Acervo: MJJF/MCSHJC.



TRECHO DA RUA DOS ANDRADAS, VENDO-SE AO FUNDO, A PRAÇA SENADOR FLORENCIO

Fotografia 248 – Trecho da Rua dos Andradas, vendo-se ao fundo, a Praça Senador Florêncio. (legenda original).
Fonte: RECORDAÇÕES de Porto Alegre: 1935 1º Centenário da Epopéia Farroupilha. Porto Alegre: Globo, 1935.
Acervo: MJJF/MCSHJC.



Fotografia 249 – Majestic Hotel, visto pela Rua 7 de Setembro.
(legenda original).

Fonte: RECORDAÇÕES de Porto Alegre: 1935 1º Centenário da
Epopéia Farroupilha. Porto Alegre: Globo, 1935.
Acervo: MJJF/MCSHJC.



1 - VILLA CHRISTOFEL, RESIDENCIA DO MAJOR ALBERTO BINS, PREFEITO DA CAPITAL; 2 - TRECHO DO PARQUE DA REDEMPCÃO; 3 - VISTA PARCIAL; 4 - IGREJA CATHOLICA ALLEMA DE SAO JOSE.

Fotografia 250– 1 - Vila Christofel, residência do Major Alberto Bins. (legenda original).

Fotografia 251 – 2 – Trecho do Parque da Redenção. (legenda original).

Fotografia 252 – 3 - Vista parcial. (legenda original).

Fotografia 253– Igreja Católica Alemã de São José. (legenda original).

Fonte: RECORDAÇÕES de Porto Alegre: 1935 1º Centenário da Epopéia Farroupilha. Porto Alegre: Globo, 1935.

Acervo: MJJF/MCSHJC.



EDIF. RENNER, AVENIDA S. RAPHAEL, ESQ. RUA DR. FLORES.

RUA MARECHAL FLORIANO

Fotografia 254– Edifício Renner, Avenida São Rafael, esquina Rua Dr. Flores. (legenda original).

Fotografia 255 – Rua Marechal Floriano. (legenda original).

Fonte: RECORDAÇÕES de Porto Alegre: 1935 1º Centenário da Epopéia Farroupilha. Porto Alegre: Globo, 1935.

Acervo: MJJF/MCSHJC.



PARTE DO ABRIGO NA PRAÇA 15 DE NOVEMBRO.

RUA DR. FLÓRES.

Fotografia 256 – Parte do abrigo na Praça 15 de Novembro. (legenda original).

Fotografia 257 – Rua Dr. Flores. (legenda original).

Fonte: RECORDAÇÕES de Porto Alegre: 1935 1º Centenário da Epopéia Farrroupilha. Porto Alegre: Globo, 1935.

Acervo: MJJF/MCSHJC.

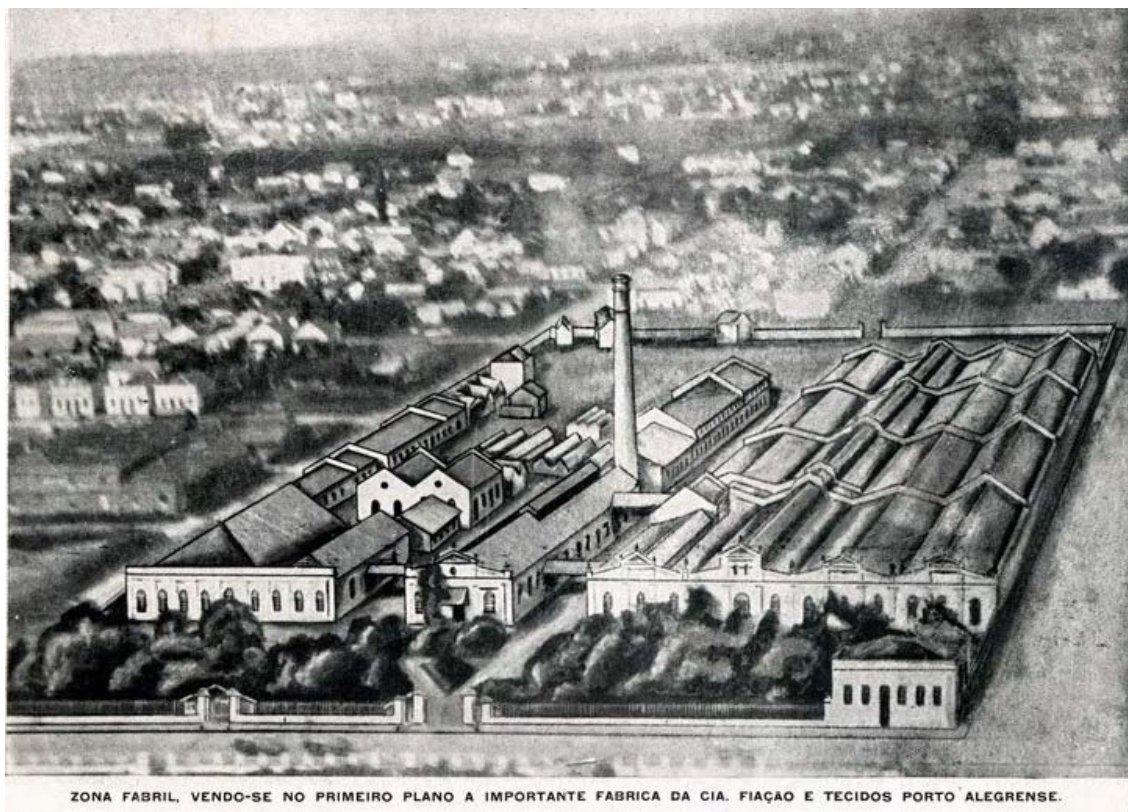


TRECHO DA RUA DOS ANDRADAS.

Fotografia 258 – Trecho da Rua dos Andradas. (legenda original).
Fonte: RECORDAÇÕES de Porto Alegre: 1935 1º Centenário da
Epopéia Farroupilha. Porto Alegre: Globo, 1935.
Acervo: MJJF/MCSHJC.



Fotografia 259 – Perspectiva da Rua Dr. Flores, vendo-se a sede da Drograria Ervedoza, uma das mais importantes o país. (legenda original).
Fonte: RECORDAÇÕES de Porto Alegre: 1935 1º Centenário da Epopéia Farrroupilha. Porto Alegre: Globo, 1935. .
Acervo: MJJF/MCSHJC.



ZONA FABRIL, VENDO-SE NO PRIMEIRO PLANO A IMPORTANTE FABRICA DA CIA. FIAÇÃO E TECIDOS PORTO ALEGRENSE.

Fotografia 260— Zona Fabril, vendo-se no primeiro plano a importante fábrica da cia Fiação e Tecidos Porto-Alegrenses. (legenda original).

Fonte: RECORDAÇÕES de Porto Alegre: 1935 1º Centenário da Epopéia Farroupilha. Porto Alegre: Globo, 1935.

Acervo: MJJF/MCSHJC.



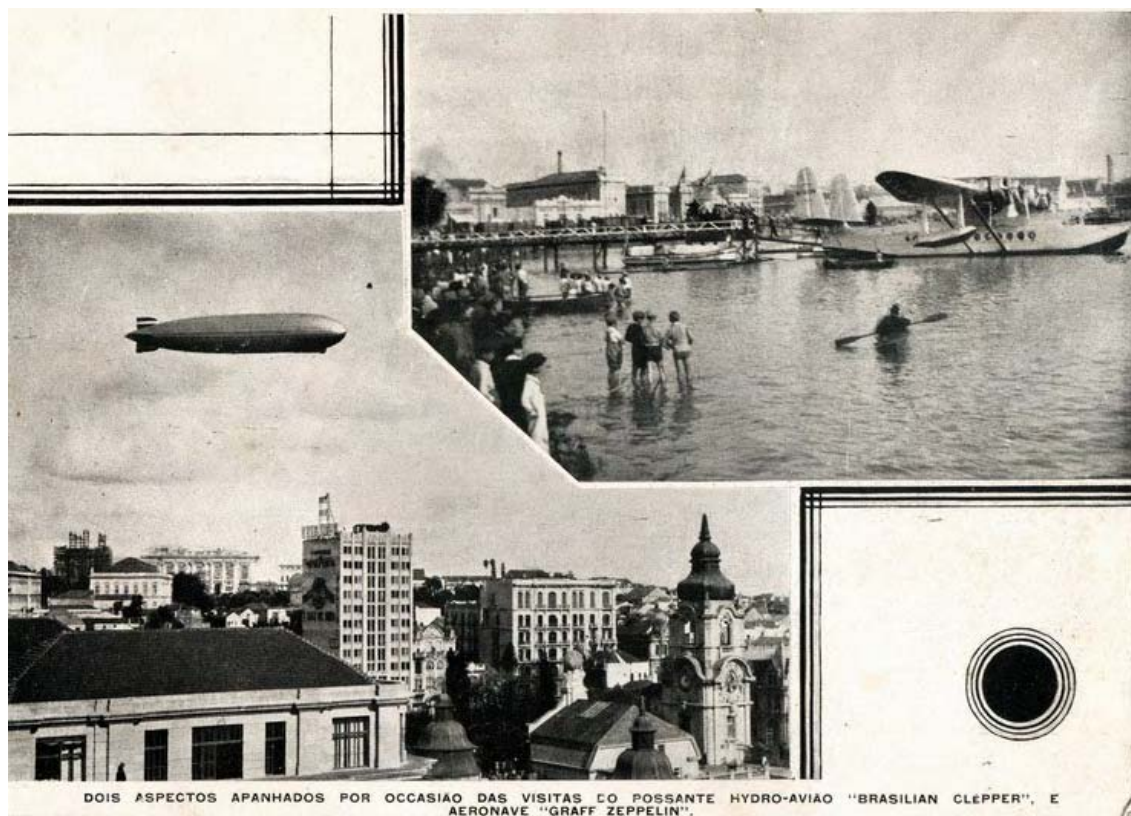
AO ALTO: RUA VENANCIO AYRES; ABAIXO: TRECHO DA RUA CRISTOVAM COLOMBO.

Fotografia 261 – Ao alto: Rua Venâncio Aires. (legenda original).

Fotografia 262– Abaixo: Trecho da Rua Cristóvão Colombo. (legenda original).

Fonte: RECORDAÇÕES de Porto Alegre: 1935 1º Centenário da Epopéia Farroupilha. Porto Alegre: Globo, 1935.

Acervo: MJJF/MCSHJC.



DOIS ASPECTOS APANHADOS POR OCCASIAO DAS VISITAS DO POSSANTE HYDRO-AVIAO "BRASILIAN CLEPPER", E AERONAVE "GRAFF ZEPPELIN".

Fotografia 263 e 264 – Dois aspectos por ocasião das visitas do possante Hidro-avião "Brazilian Clepper", aeronave "Graff Zeppelin" . (legenda original).

Fonte: RECORDAÇÕES de Porto Alegre: 1935 1º Centenário da Epopéia Farroupilha. Porto Alegre: Globo, 1935.

Acervo: MJJF/MCSHJC.



Fotografia 265 – 1 – Recanto da Praça Senador Florêncio.
(legenda original).

Fotografia 266 – 2 – Sede da Companhia Predial e Agrícola,
a Rua 7 de Setembro. (legenda original).

Fotografia 267 – 3 – Parte do abrigo na Praça 15 de Novembro.
(legenda original).

Fonte: RECORDAÇÕES de Porto Alegre: 1935 1º Centenário
da Epopéia Farroupilha. Porto Alegre: Globo, 1935.

Acervo: MJJF/MCSHJC.



Fotografia 268– Panorama parcial aéreo. (legenda original).

Fonte: RECORDAÇÕES de Porto Alegre: 1935 1º Centenário da Epopéia Farroupilha. Porto Alegre: Globo, 1935.

Acervo: MJJF/MCSHJC.

LEMBRANÇA DE PORTO ALEGRE
OFFERECIDA PELA CASA
CARLOS HERRMANN & CIA. LTDA.
FILIAL SANTA MARIA
AV. BOZANO, 1293

PORTO ALEGRE
ANDRADAS, 1320

O MAIOR E MAIS COMPLETO
DEPOSITO DE ARTIGOS
DENTARIOS - CIRURGICOS
FOTOGRAFICOS

CARLOS HERRMANN & CIA. LTDA.

Fotografia 269 – Abaixo: Casa de Comércio Carlos Herrmann & Cia. Ltda. Acima fotografia 142 repetida.

Fonte: RECORDAÇÕES de Porto Alegre: 1935 1º Centenário da Epopéia Farroupilha. Porto Alegre: Globo, 1935.

Acervo: MJJF/MCSHJC.

ANEXO C RECORDAÇÕES DE PORTO ALEGRE
(Fotografia 129 a 269)

**APÊNDICE A FOTÓGRAFOS E ESTÚDIOS FOTOGRÁFICOS
DE PORTO ALEGRE (1920-1930)**

ANEXO D IMAGENS AVULSAS (Fotografia 270 a 277)



Fotografia 270- Rua Voluntários da Pátria, final do século XIX.
Autor: Virgílio Calegari.
Acervo: Fototeca Sioma Breitman – Museu Joaquim José Felizardo.



Fotografia 271 - Rua Voluntários da Pátria, final do século XIX.

Autor não identificado.

Acervo: Fototeca Sioma Breitman – Museu Joaquim José Felizardo.



Fotografia 272 - Rua dos Andradas, início do século XX.
Autor: Virgílio Calegari.
Acervo: Fototeca Sioma Breitman – Museu Joaquim José Felizardo.



Fotografia 273 - Rua dos Andradas esquina Rua Paysandú (antigo Beco do Fanha e atual Rua Caldas Jr.), final do século XIX.

Autor: Irmãos Ferrari.

Acervo: Fototeca Sioma Breitman – Museu Joaquim José Felizardo.



Fotografia 274 – Praça XV de Novembro, final do século XIX.
Autor: Irmãos Ferrari.
Acervo: Fototeca Sioma Breitman – Museu Joaquim José Felizardo.



Fotografia 275 - Exposição Farroupilha de 1935 – Pórtico.

Autor: não identificado.

Acervo: Fototeca Sioma Breitman – Museu Joaquim José Felizardo.



Fotografia 276 - Exposição Farroupilha de 1935 – Pavilhão da Cia. Geral de Indústria.
Autor: Photo Becker.
Acervo: Fototeca Sioma Breitman – Museu Joaquim José Felizardo.



Fotografia 277 – Fotomontagem de edificações de Porto Alegre.
Fonte: Revista do Globo, n. 12, 1932, p. 24 e 25.