



A INCIDÊNCIA DE FISSURAS GENGIVAIS ASSOCIADAS COM A ESCOVAÇÃO DENTÁRIA, UM ENSAIO CLÍNICO CRUZADO CEGO RANDOMIZADO



PURPER, LB; GREGGIANIN, BF; OLIVEIRA, SC; HAAS, AN; OPPERMAN, RV

Departamento de Odontologia Conservadora/ Periodontia – UFRGS, Porto Alegre, RS

OBJETIVO DO ESTUDO

Este estudo investigou a possível associação entre a escovação dental com escova macia ou média e a incidência de fissuras gengivais durante um período de 28 dias de observação longitudinal em um ensaio clínico cruzado cego randomizado.

MATERIAIS E MÉTODOS

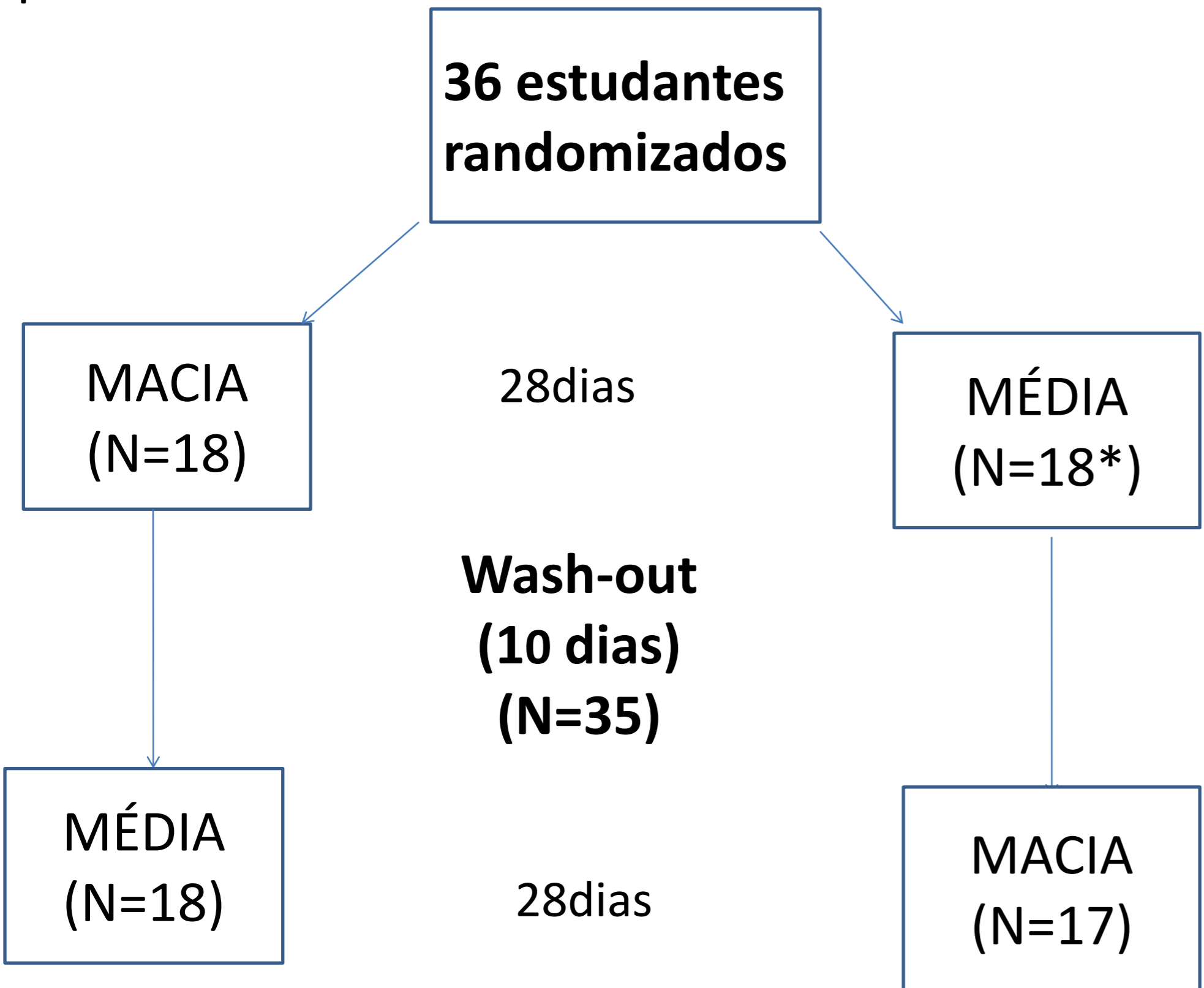
Esse estudo foi aprovado pelo Comitê de Ética da UFRGS e pelo Comitê de Ética do Exército do Estado.

Critérios de inclusão:

- Boa/excelente saúde
- Idade entre 14-20 anos
- Pelo menos 20 dentes sem história de doença periodontal
- Ausência de sangramento gengival
- Ausência de perda de inserção/recessão ≥ 2 mm em áreas vestibulares de molares e pré-molares

Critérios de exclusão:

- Aqueles que não forneceram o termo consentimento ou não estavam de acordo com o protocolo de estudo
- Fumantes
- Mulheres grávidas
- Pessoas em tratamento ortodôntico/implante com presença de abrasões cervicais, restaurações ou cárie
- Necessidade de profilaxia antibiótica associada a procedimentos dentários



Fim
(N=35)

*Participante mudou de escola

Projeto experimental

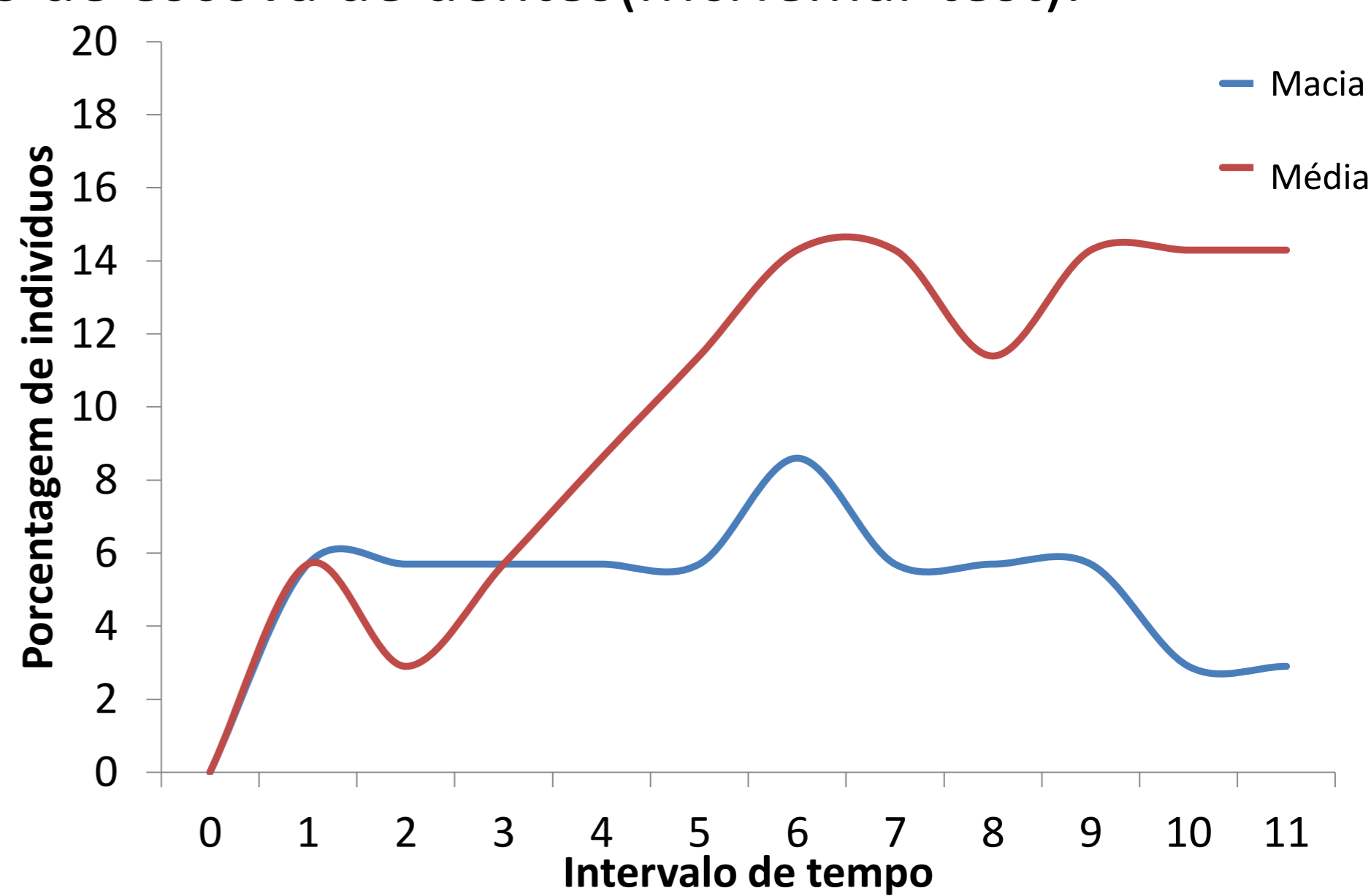
- No início, o quadrante com o maior número de abrasões gengivais foi escolhido como unidade de observação
- Fissuras foram identificadas com o auxílio de uma solução reveladora a partir de fotografias tiradas no início, em intervalos de 2-3 dias até 28 dias com o auxílio de uma câmara digital acoplada a um dispositivo especial e ligado a um software do processador de imagem

Análise estatística

Análise de regressão de Poisson utilizando equações de estimação generalizadas (GEE) e log link foram utilizados para avaliar a associação de fissuras gengivais com o tipo de escova de dentes e as variáveis independentes.

RESULTADOS

Figura 1: Porcentagem de indivíduos com fissuras gengivais em intervalos de tempo diferentes durante o período experimental de acordo com o tipo de escova de dentes(McNemar test).



CONCLUSÃO

O maior percentual de indivíduos com fissuras gengivais (14%) foi observado em associação ao uso de escovas médias e foram mais frequentes nos últimos estágios do período de observação.