



## CENTRO DE TERAPIAS ALTERNATIVAS

### O TEMA

TERAPIAS ALTERNATIVAS SÃO CONHECIMENTOS QUE VISAM A ASSISTÊNCIA À SAÚDE DOS PACIENTES, NA PREVENÇÃO, TRATAMENTO OU CURA, ATRAVÉS DE UMA PERSPECTIVA DE SAÚDE EM QUE SE CONSIDERA OS SERES HUMANOS DE UM MODO INTEGRAL, COMO DETENTORES DE MENTE/CORPO/ESPIRITO, QUE EXISTEM E FUNCIONAM DE MODO INTERDEPENDENTES, E NÃO APENAS COMO UM CONJUNTO DE PARTES ISOLADAS. ESSE TIPO DE TERAPIA É DENOMINADA TAMBÉM DE TERAPIAS ALTERNATIVAS COMPLEMENTARES POIS ATUA COMO UMA COMPLEMENTAÇÃO AOS TRATAMENTOS DA MEDICINA TRADICIONAL.

### OBJETIVOS DA PROPOSTA

- PROPOSTA DE ORGANIZAÇÃO DO ESPAÇO E DAS ATIVIDADES TERAPÊUTICAS, VISANDO A INTEGRAÇÃO DO SER HUMANO COM O MEIO AMBIENTE.
- OPORTUNIZAR EXPERIÊNCIAS EDUCATIVAS (AÇÕES NA ÁREA DA EDUCAÇÃO AMBIENTAL, PRESERVAÇÃO DO MEIO AMBIENTE, MÉTODOS E FERRAMENTAS QUE ENSINAM E PROPORCIONAM UMA MAIOR QUALIDADE DE VIDA.
- CONSTRUÇÃO DE BAIXO IMPACTO AMBIENTAL (UTILIZAÇÃO DE RECURSOS NATURAIS, MATERIAIS ENCONTRADOS NA REGIÃO COMO A PEDRA E MADEIRA, ALÉM DO TIJOLO E VIDRO DE REUSO, MÁXIMA PRESERVAÇÃO DA VEGETAÇÃO NATIVA)

### TERRENO

O TERRENO COM ÁREA TOTAL DE 12ha, PERTENCE AO MUNICÍPIO DE PAROBÉ NO RIO GRANDE DO SUL, PERTENCENDO A ZONA RURAL DO MESMO. ESTÁ LOCALIZADO À UMA DISTÂNCIA DE 15km DA ZONA URBANA DE PAROBÉ, E A 10km DO MUNICÍPIO DE TAQUARA. O ACESSO ACONTECE PELA RODOVIA ESTADUAL RS-020, RODOVIA QUE LIGA A RS-030 EM CACHOEIRINHA À BR-285 EM SÃO JOSÉ DOS AUSENTES. A ESCOLHA DO LOCAL PARA INSERÇÃO DESSE CENTRO TERAPÊUTICO, TAMBÉM FOI BASEADO NO FATO DE SE TRATAR DE UMA REGIÃO RURAL, LOCAL AFASTADO DO CENTRO URBANO, E CONSEQUENTEMENTE LONGE DA POLUIÇÃO VISUAL, SENSITIVA E SONORA QUE CARACTERIZAM OS GRANDES CENTROS URBANOS. A PRINCIPAL EXIGÊNCIA DO PROGRAMA É QUE ESTE TIPO DE CENTRO TERAPÊUTICO ESTEJA IMPLANTADO EM LOCAL DE CALMARIA E QUIETUDE, E QUE APRESENTE UMA MÁXIMA INTEGRAÇÃO COM A PAISAGEM NATURAL

### CARACTERÍSTICAS DA REGIÃO

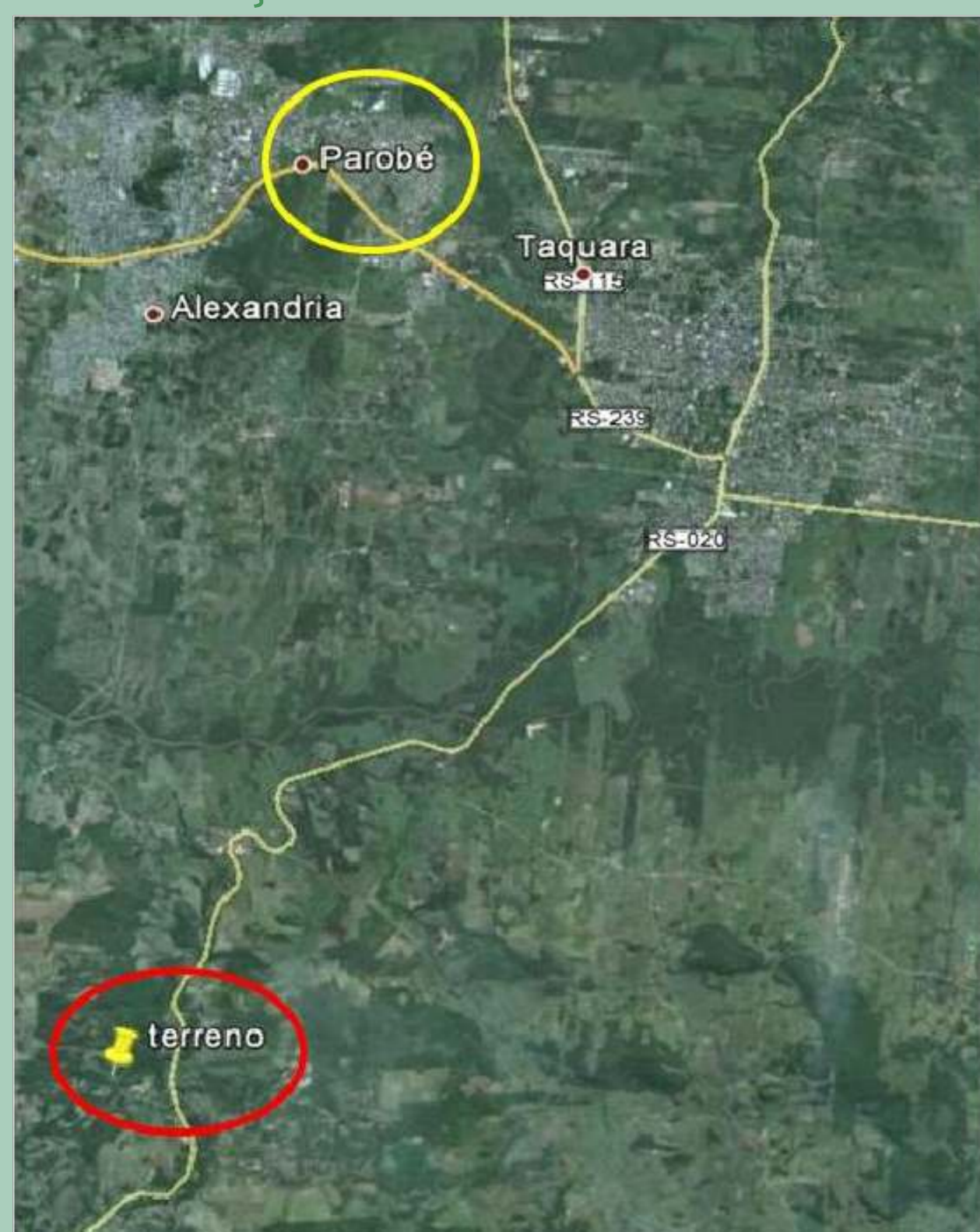
A REGIÃO APRESENTA UMA TENDÊNCIA CRESCENTE DE INTERESSE EM ATIVIDADES CONSIDERADAS ALTERNATIVAS, EM QUE A PREOCUPAÇÃO COM ASPECTOS DE PRESERVAÇÃO DA NATUREZA E INTEGRAÇÃO COM A MESMA, PROPORCIONANDO SAÚDE E BEM ESTAR, SÃO PREDOMINANTES.

NA REGIÃO PODEMOS ENCONTRAR A PRÉ-EXISTÊNCIA DO CLUBE NATURISTA COLINA DO SOL, MAIOR VILA NATURISTA DO HEMISFÉRIO SUL, LOCALIZADO NA REGIÃO DE TAQUARA, E TAMBÉM O 1º TEMPLO BUDISTA TIBETANO TRADICIONAL DA AMÉRICA LATINA, LOCALIZADO NO MUNICÍPIO DE TRÊS COROAS.

### VISTA GERAL



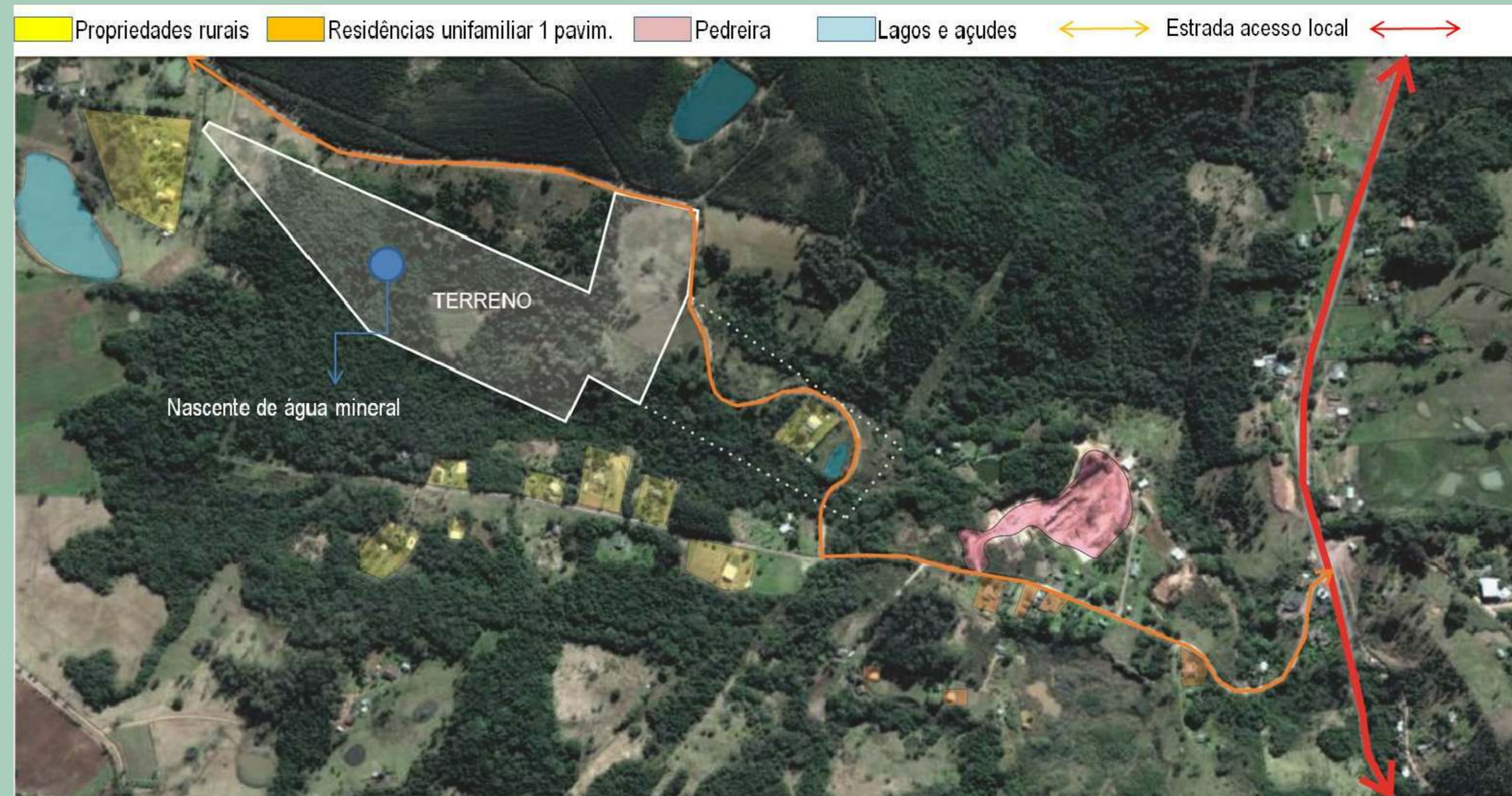
### LOCALIZAÇÃO DA CIDADE DE PAROBÉ



### LOCALIZAÇÃO DO TERRENO



### CARACTERÍSTICAS DO ENTORNO



ESTRADA DE ACESSO



PORTÃO DE ACESSO AO TERRENO



VISTA DO TERRENO



VISTA DO ENTORNO



VISUAIS

### DIRETRIZES DO PROJETO



preservação da vegetação nativa existente



máxima integração com o meio natural



paisagismo produtivo (horta mandala, espiral de ervas, pomar)



uso de materiais de baixo impacto ambiental e existentes na região

### MATERIAIS UTILIZADOS



**madeira**  
utilizada nas estruturas e revestimentos das edificações, passarela, pontes e mirantes. Material encontrado na região



**pedra gres**  
utilizada na estrutura e revestimento do bloco de serviço, e nas cabanas. Material encontrado na região



**cobertura vegetal**  
utilizada em todas as coberturas das edificações, proporcionando equilíbrio de temperatura e umidade



**piso saibro**  
utilizado nos ambientes de estar ao ar livre



**piso concregrama**  
utilizado na circulação principal de pedestres e vaículo de serviço

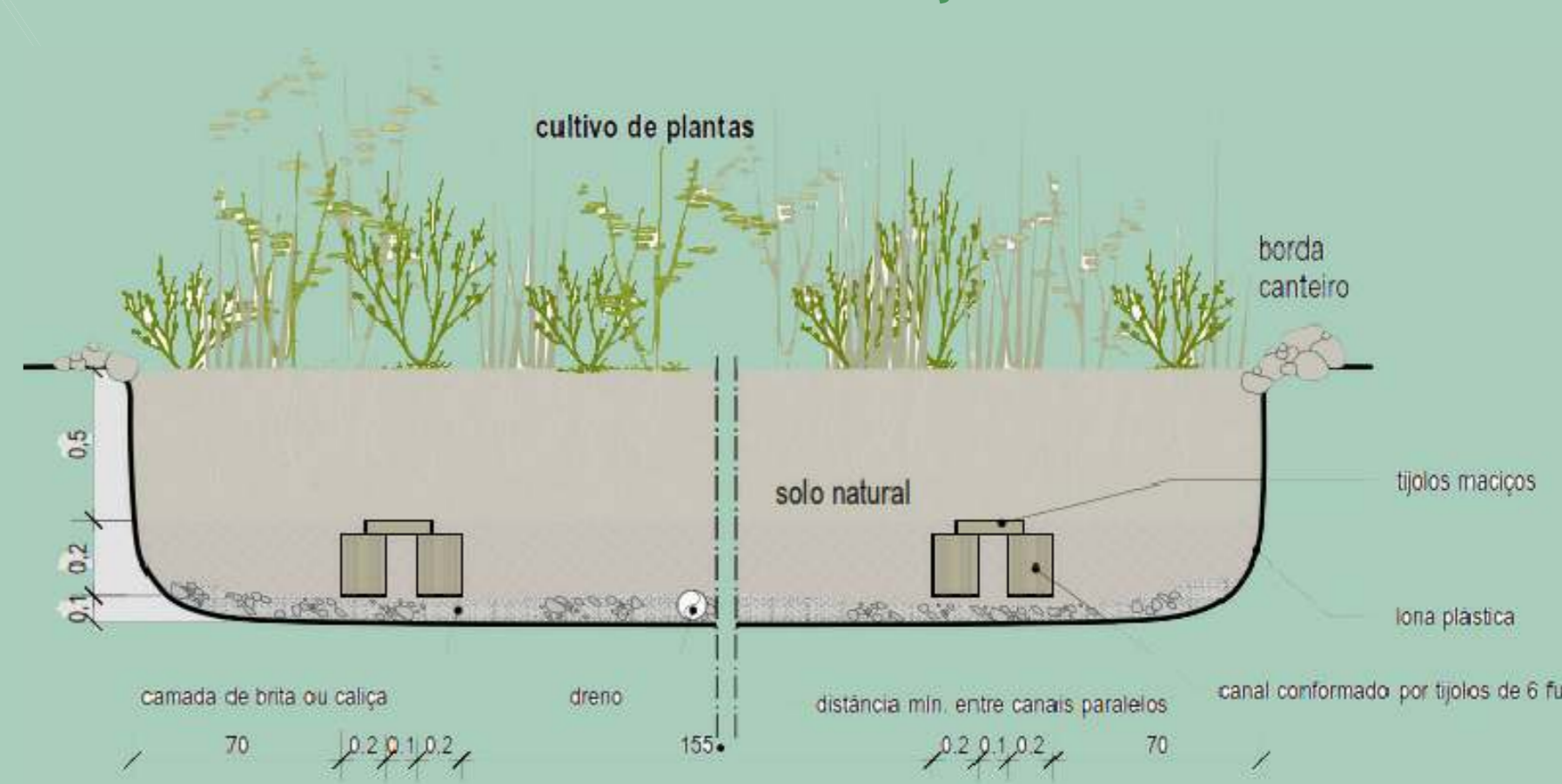


**piso de concreto intertravado**  
utilizado na circulação de veículos

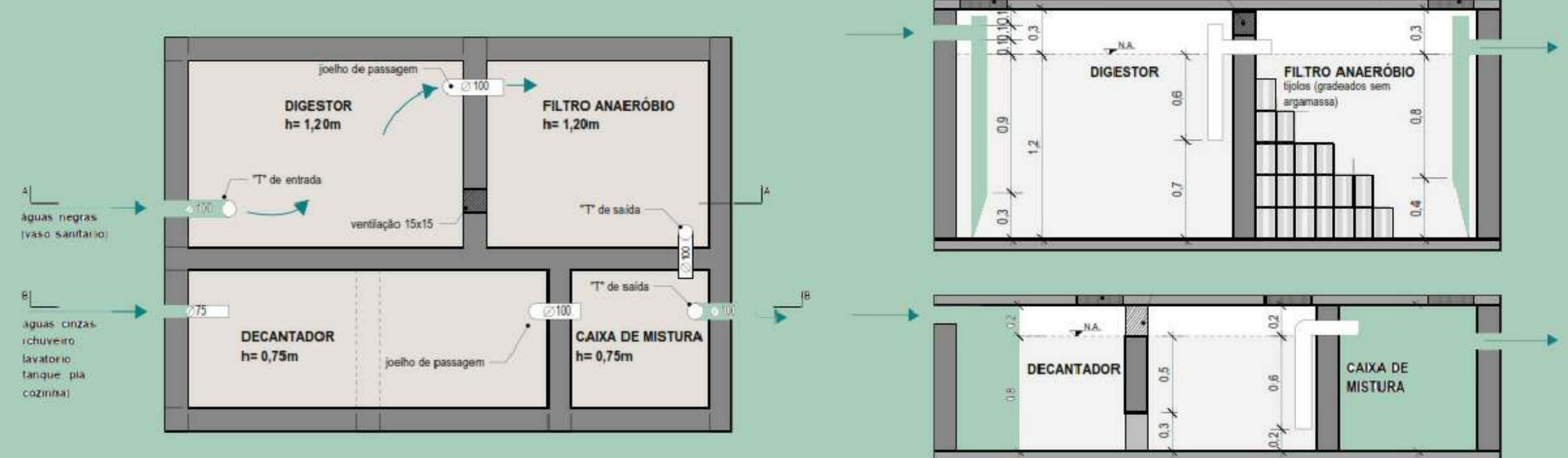


**piso de pedra irregular**  
utilizados em caminhos secundários

### LEITO DE EVAPOTRANSPIRAÇÃO



### SMSA (Sistema modular para separação de águas)





CORTE GERAL DO TERRENO ESC: 1/500

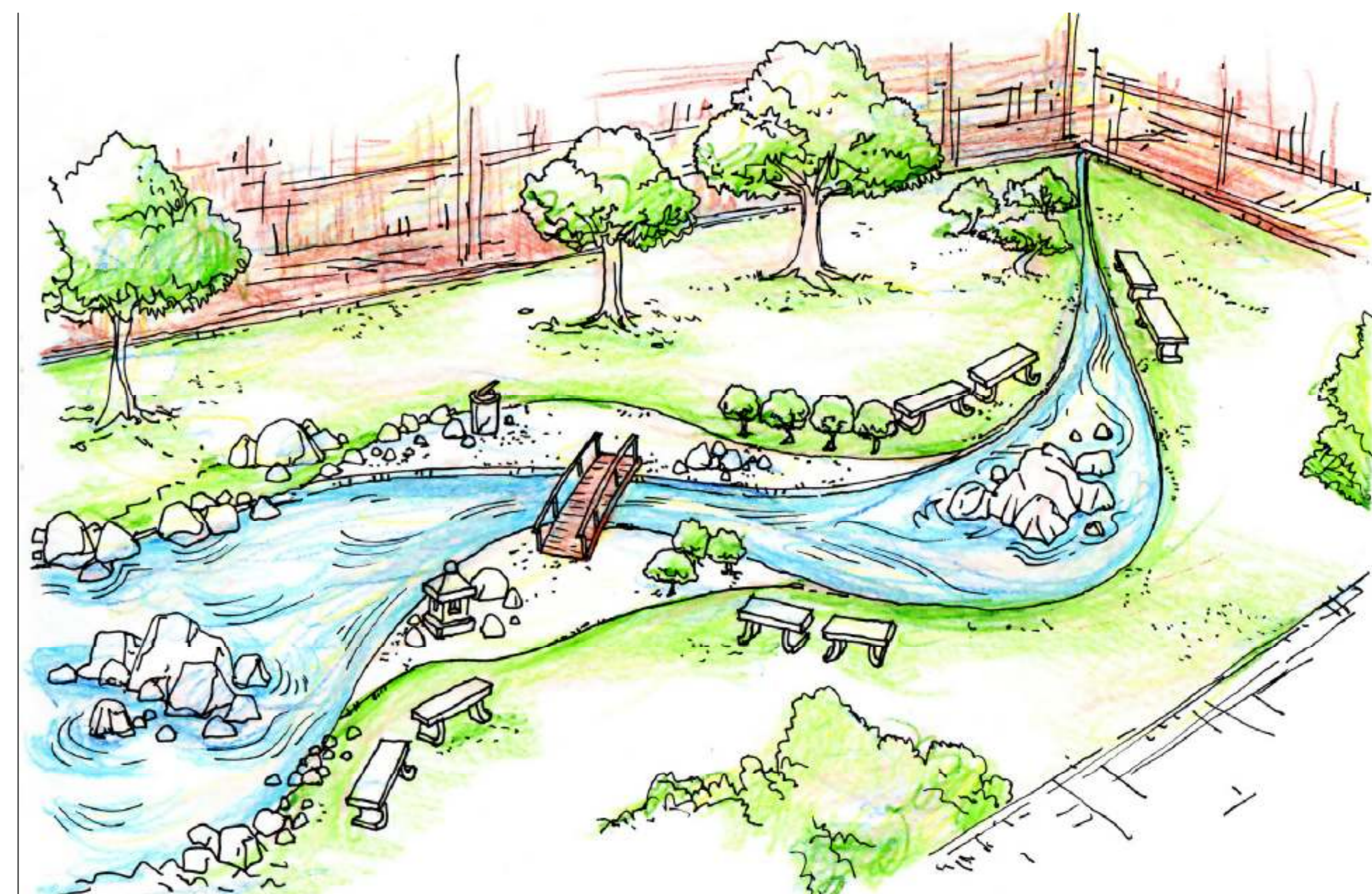
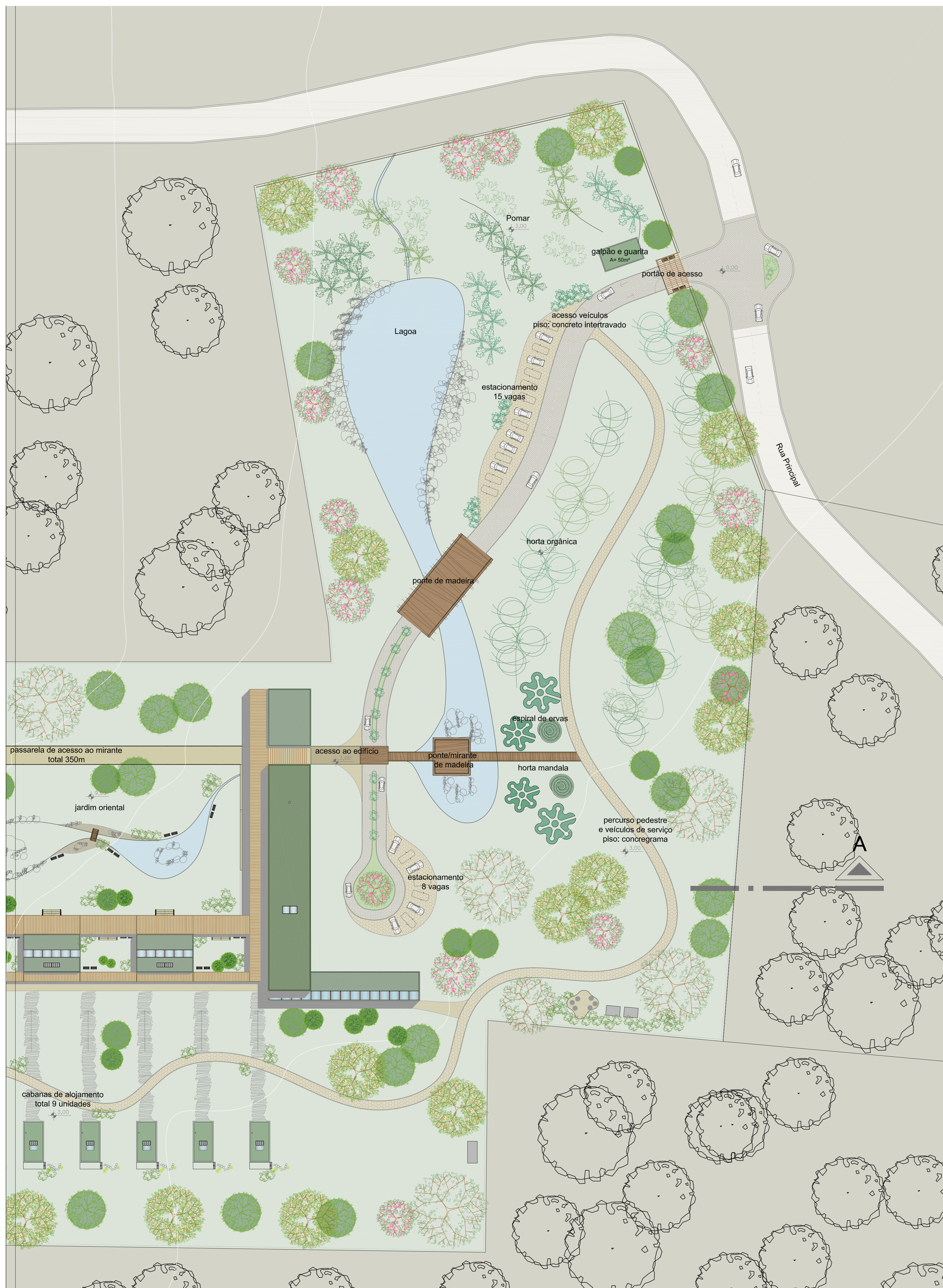


VISTA DO ACESSO

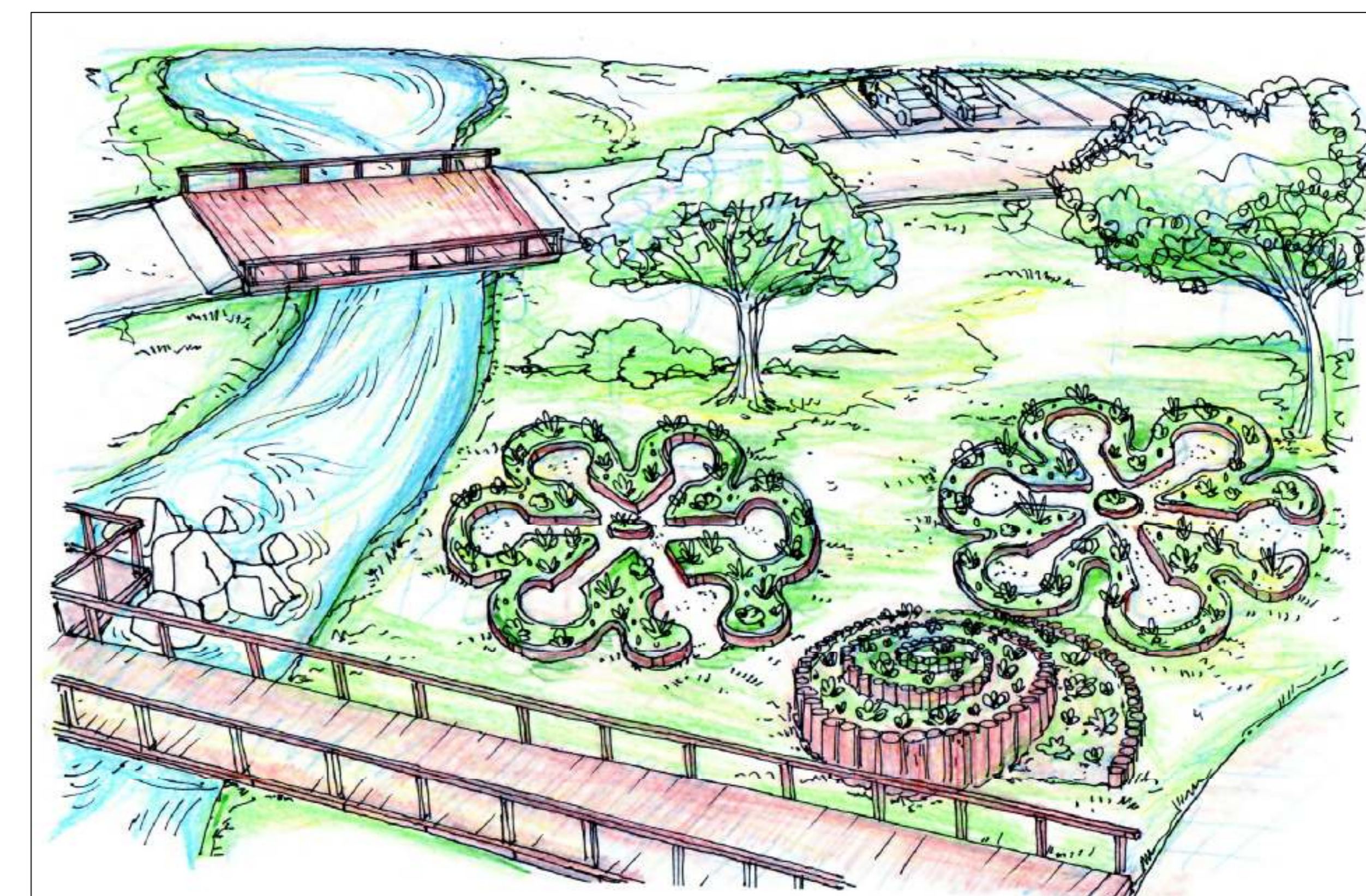


VISTA PÁTIO CENTRAL - AC

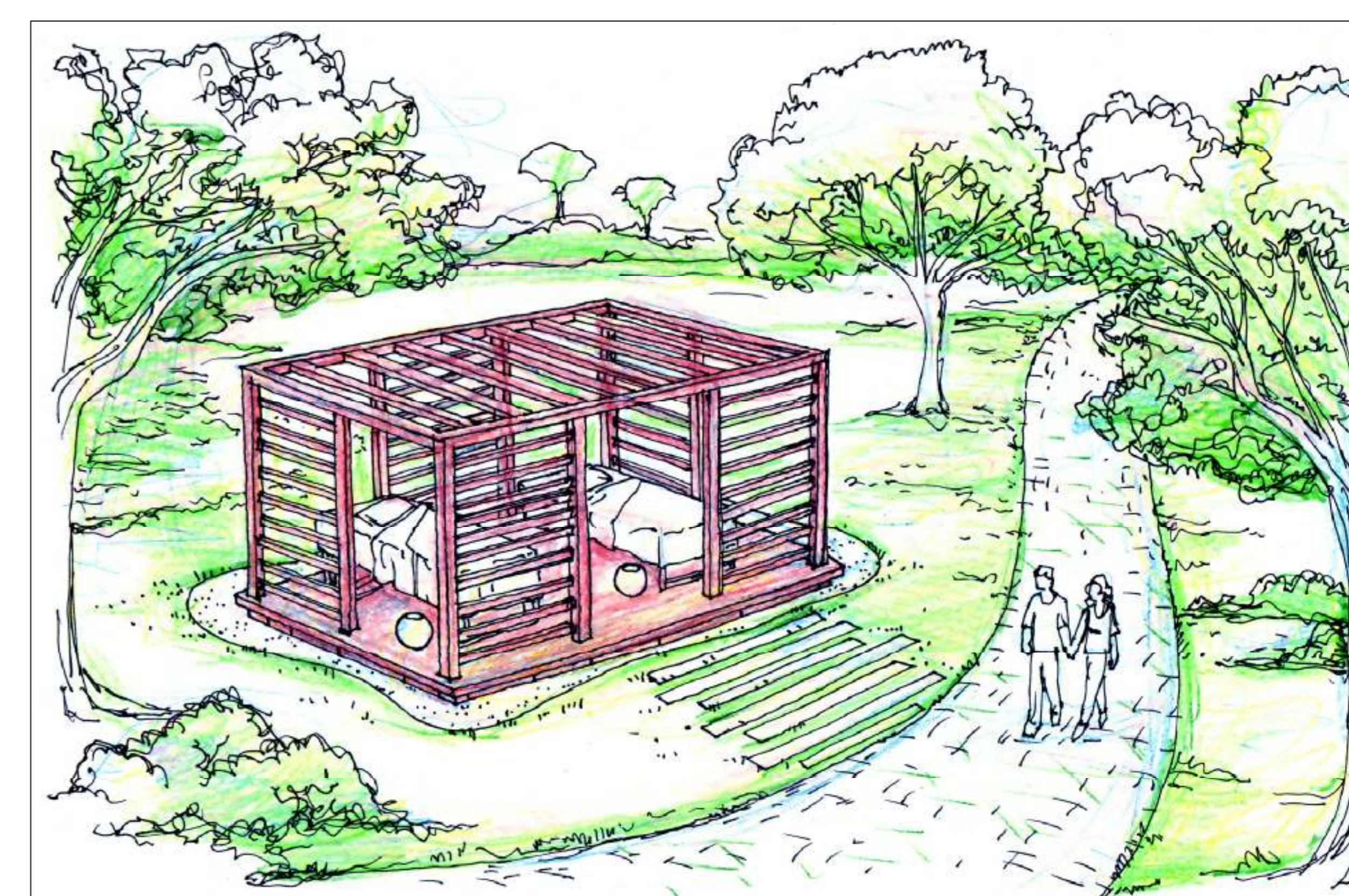




JARDIM CENTRAL



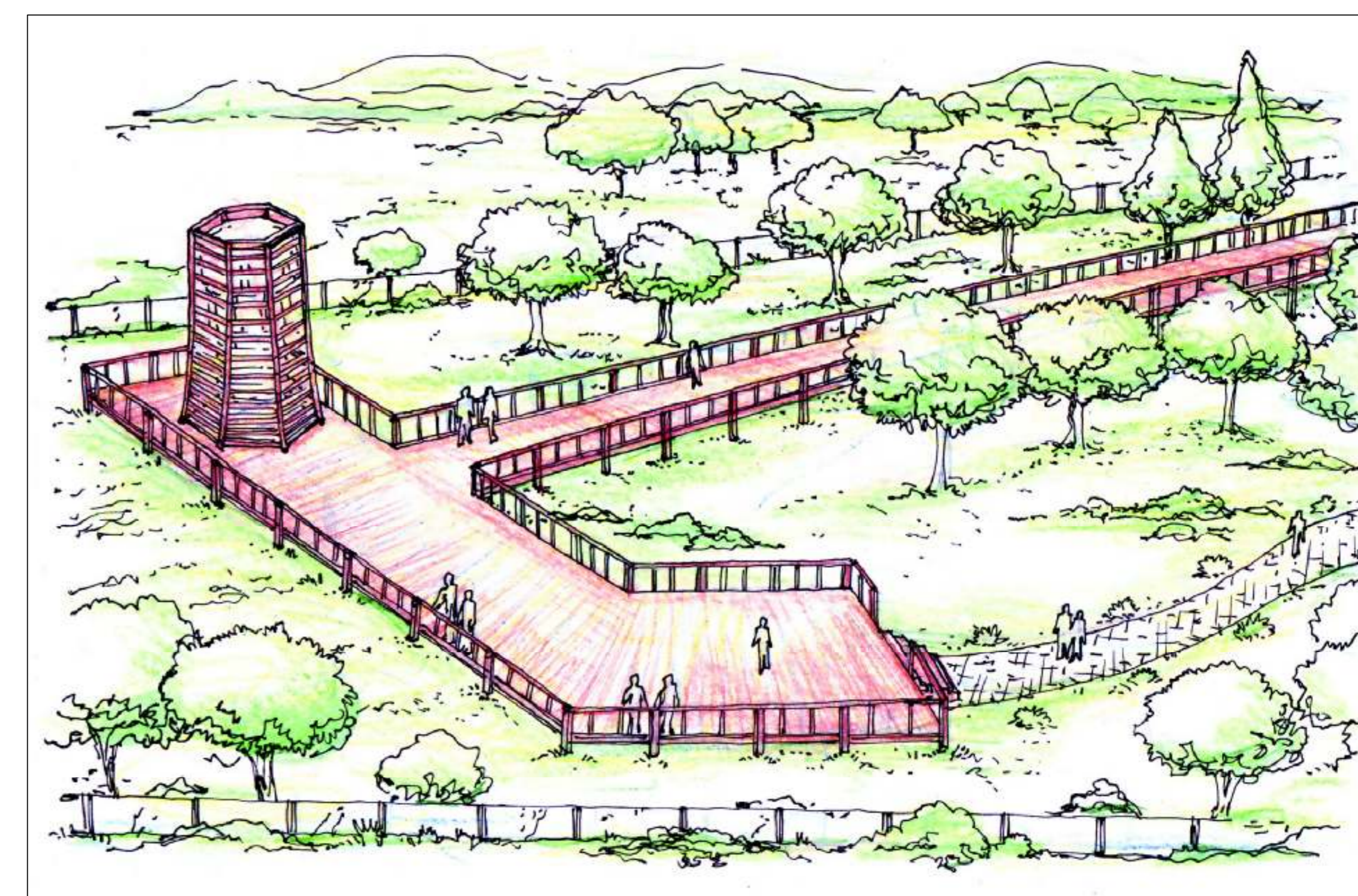
HORTA MANDALA



ESPAÇO MASSAGEM



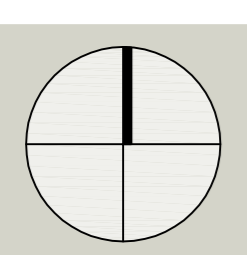
ACCESSO ÀS TERAPIAS



TORRE E MIRANTE

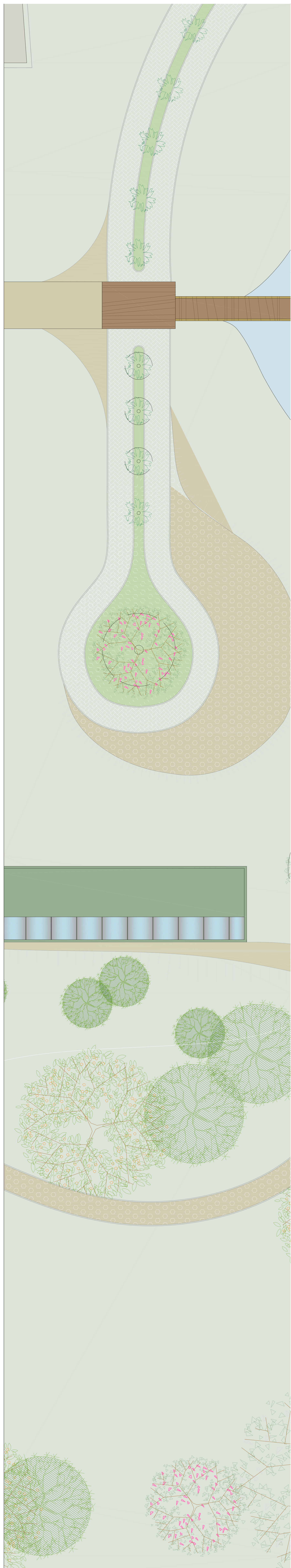
VISTA GERAL











FACHADA LESTE ESC: 1/125



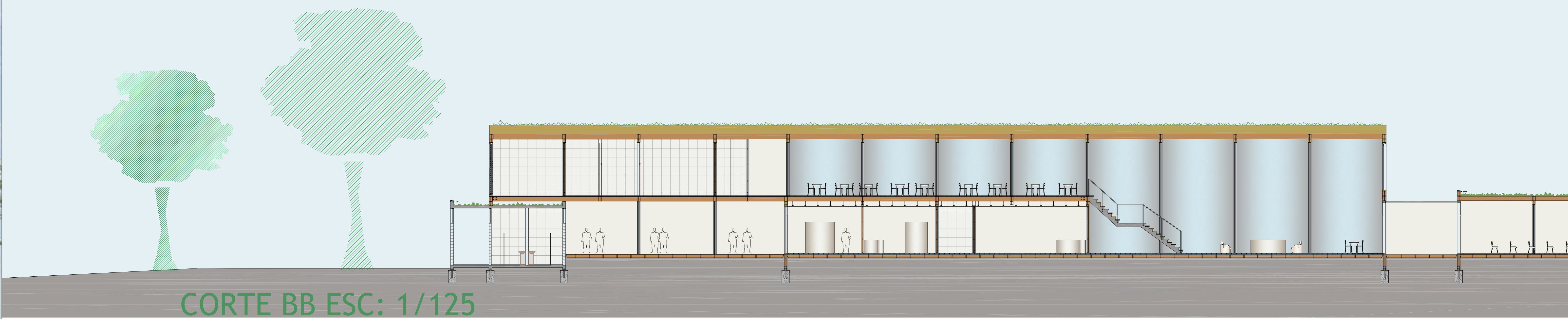
FACHADA OESTE ESC: 1/125



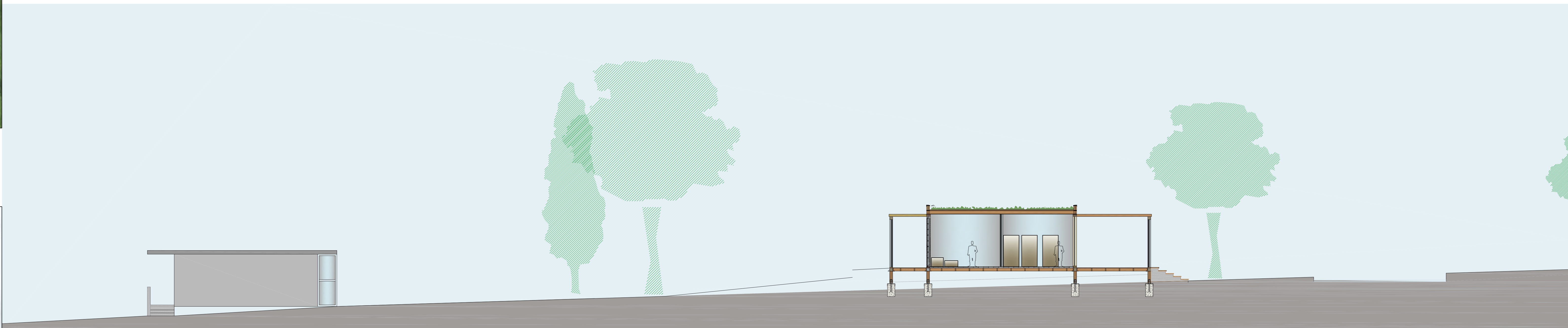
FACHADA SUL ESC: 1/250



FACHADA NORTE ESC: 1/250



CORTE BB ESC: 1/125



CORTE CC ESC: 1/125



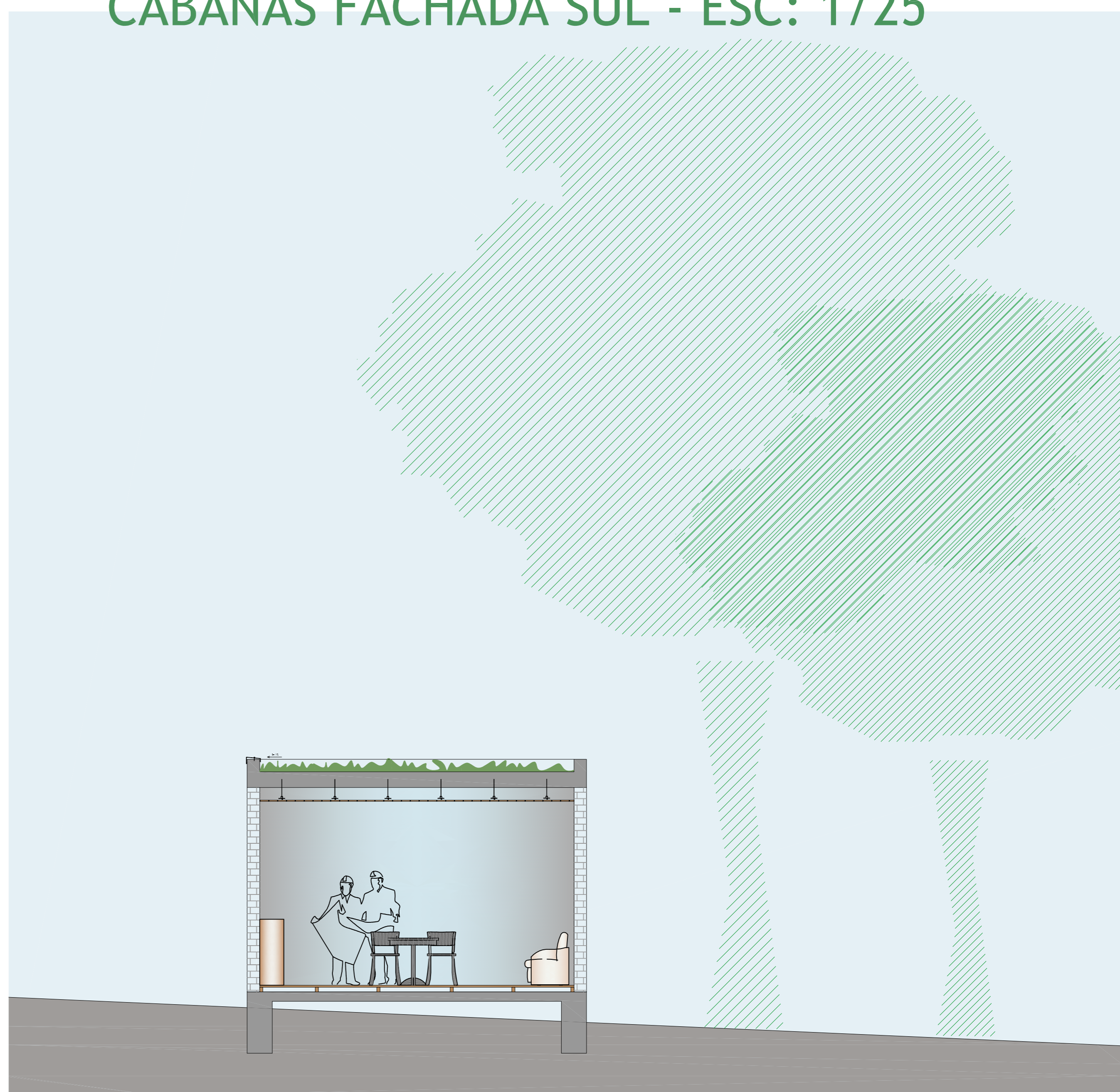
CABANAS FACHADA NORTE ESC: 1/25



CABANAS FACHADA SUL - ESC: 1/25



CABANAS PLANTA BAIXA  
ESC: 1/50



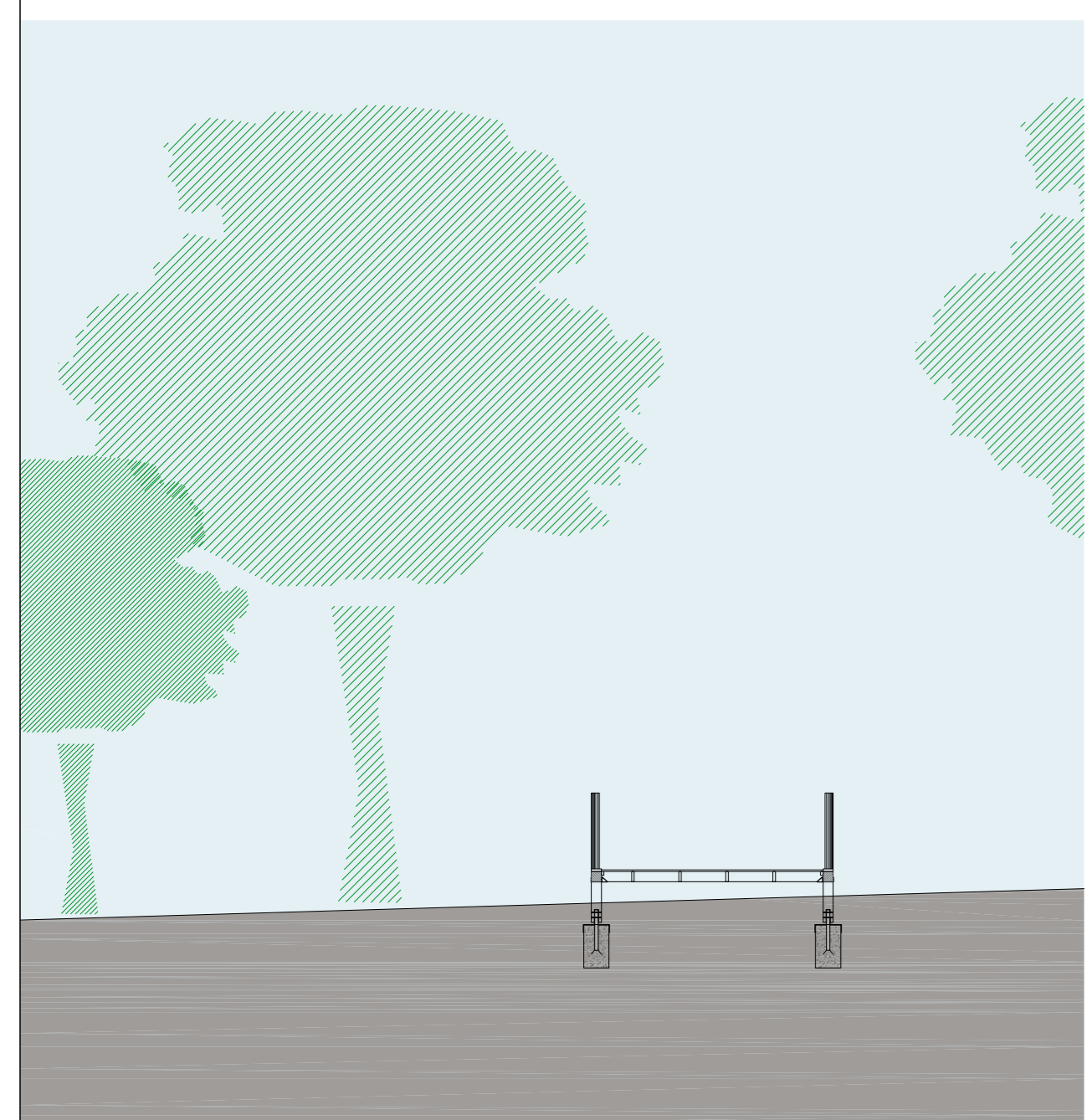
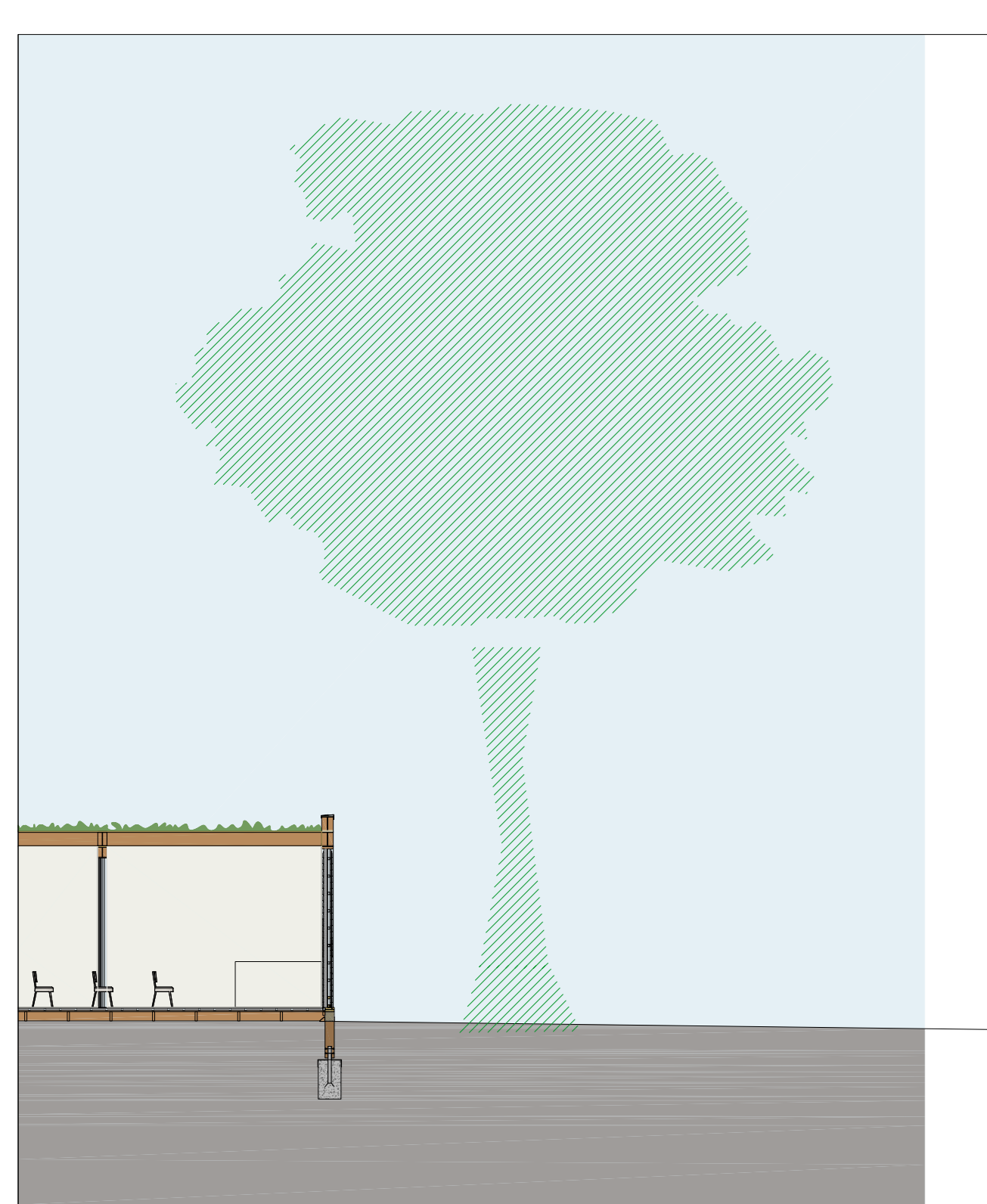
CORTE DD - CABANAS ESC: 1/50



VISTA INTERNA CABANAS





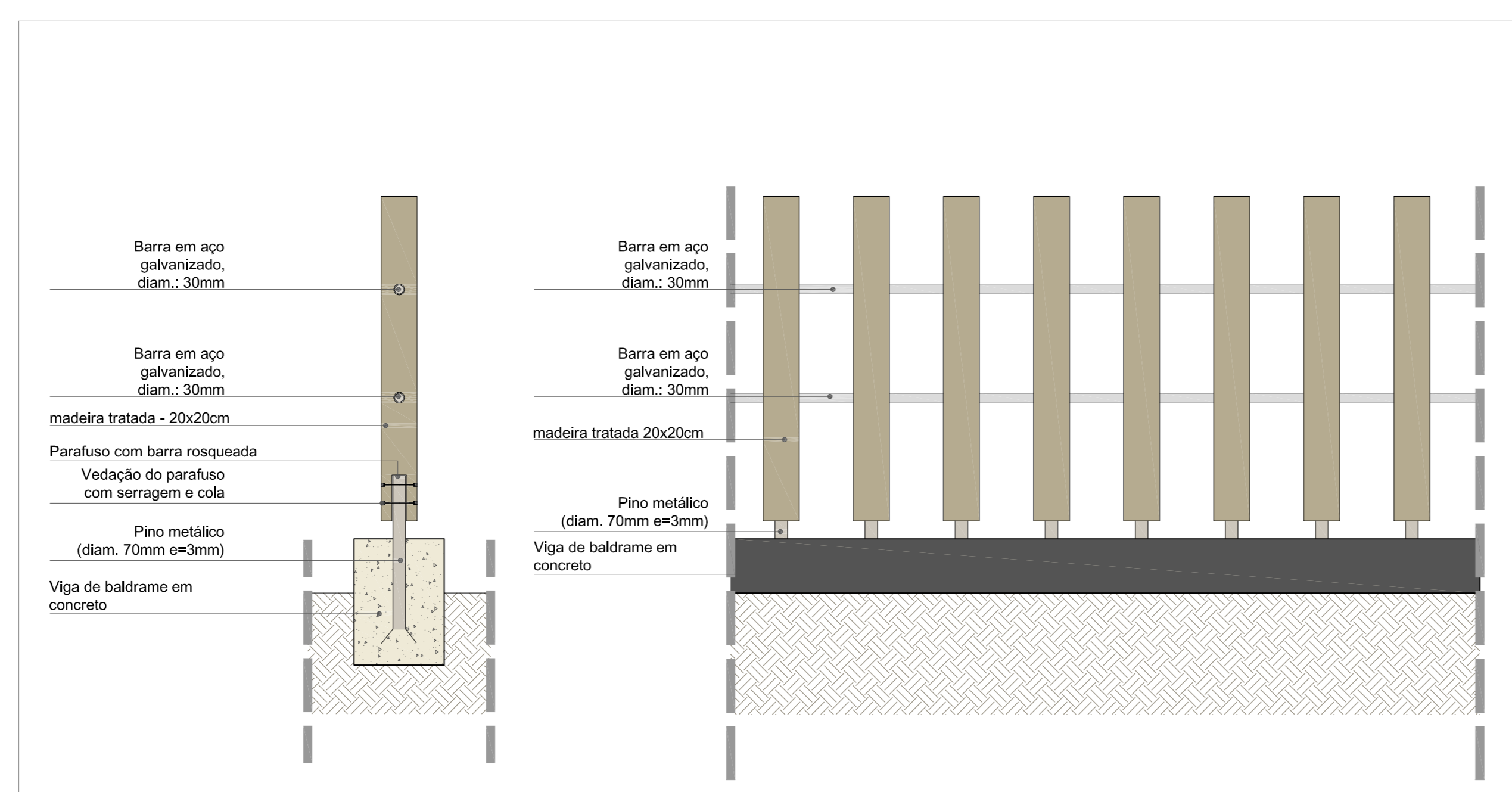


TERAPIAS - FACHADA SUL ESC: 1/25

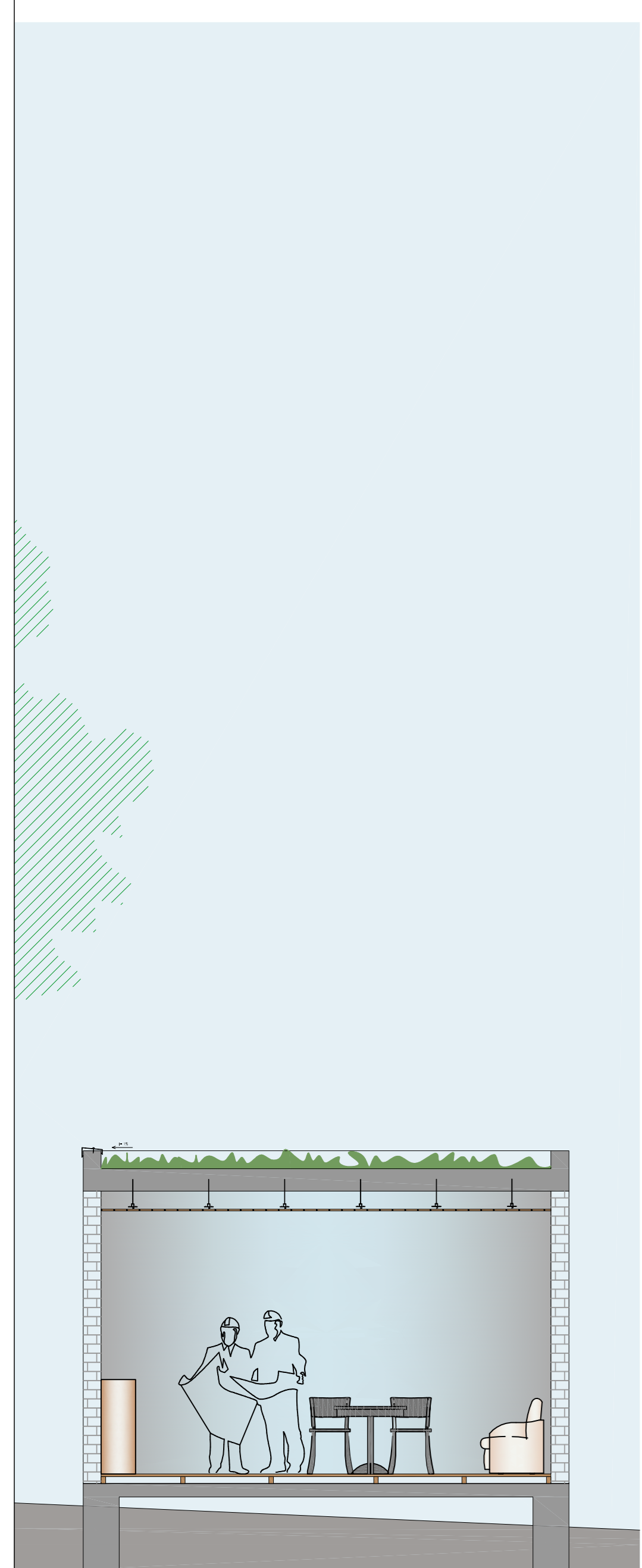
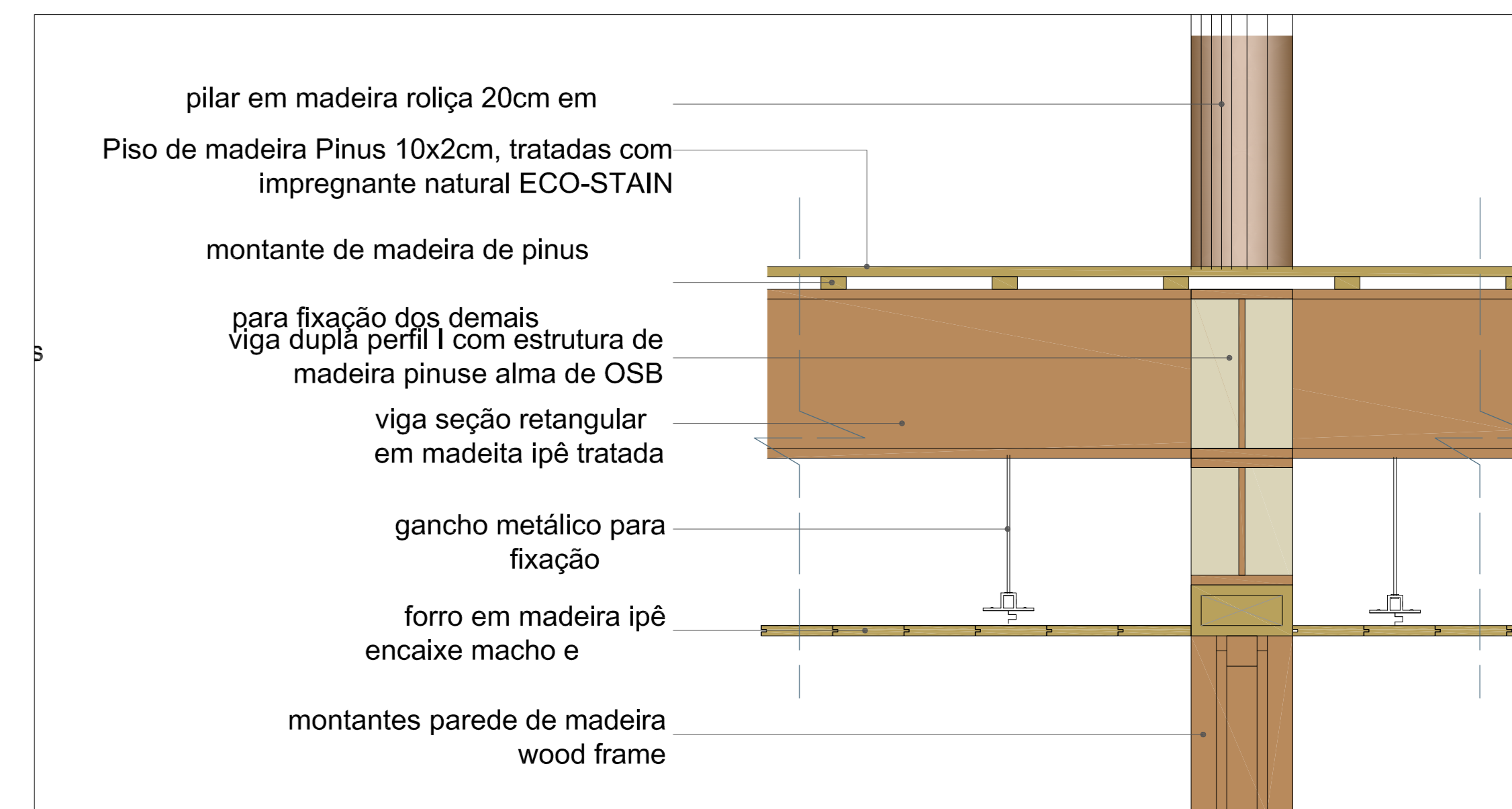


TERAPIAS - FACHADA NORTE ESC: 1/25

DETALHE FORRO- ESC: 1/10

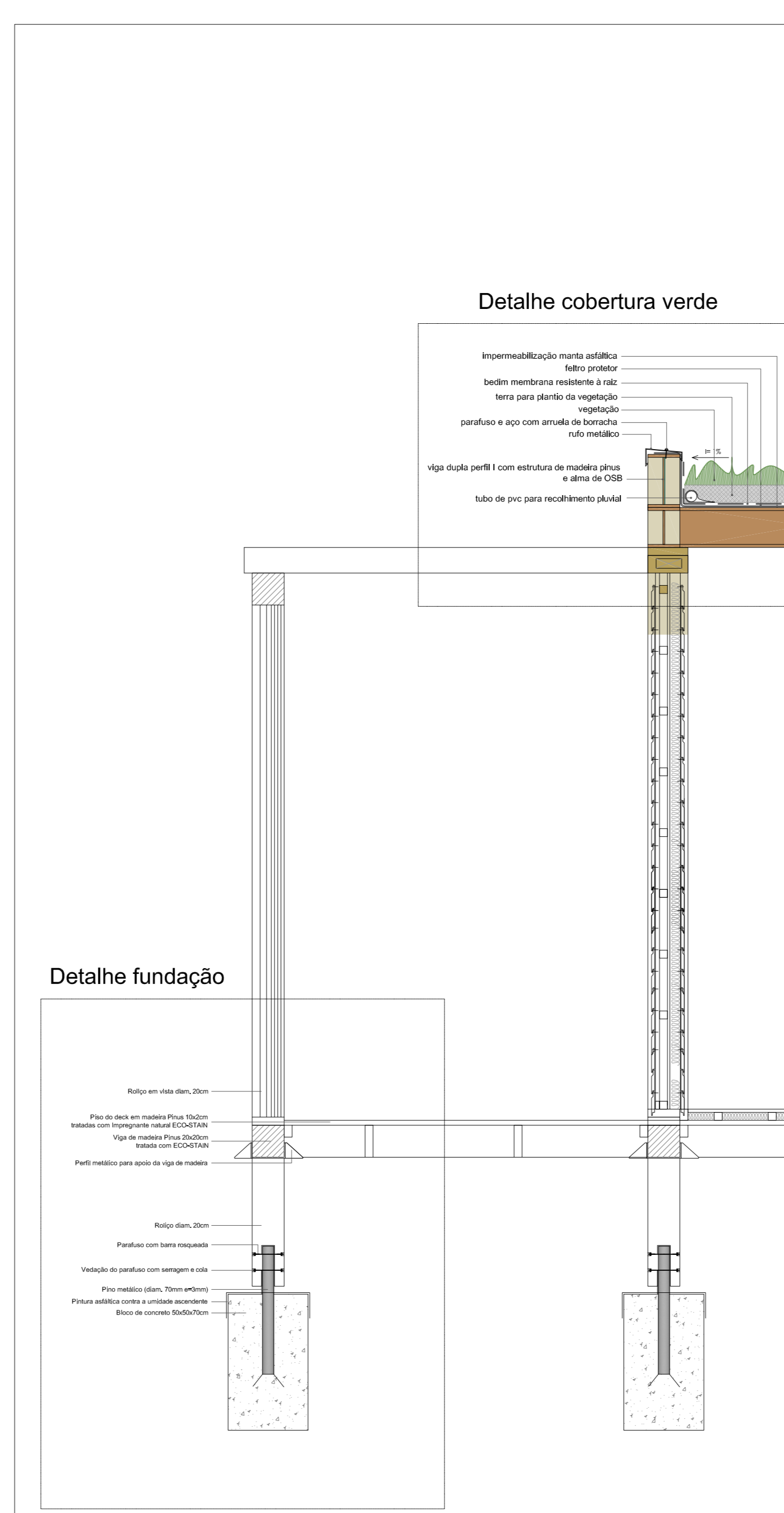


DETALHE CERCA - ESC: 1/25

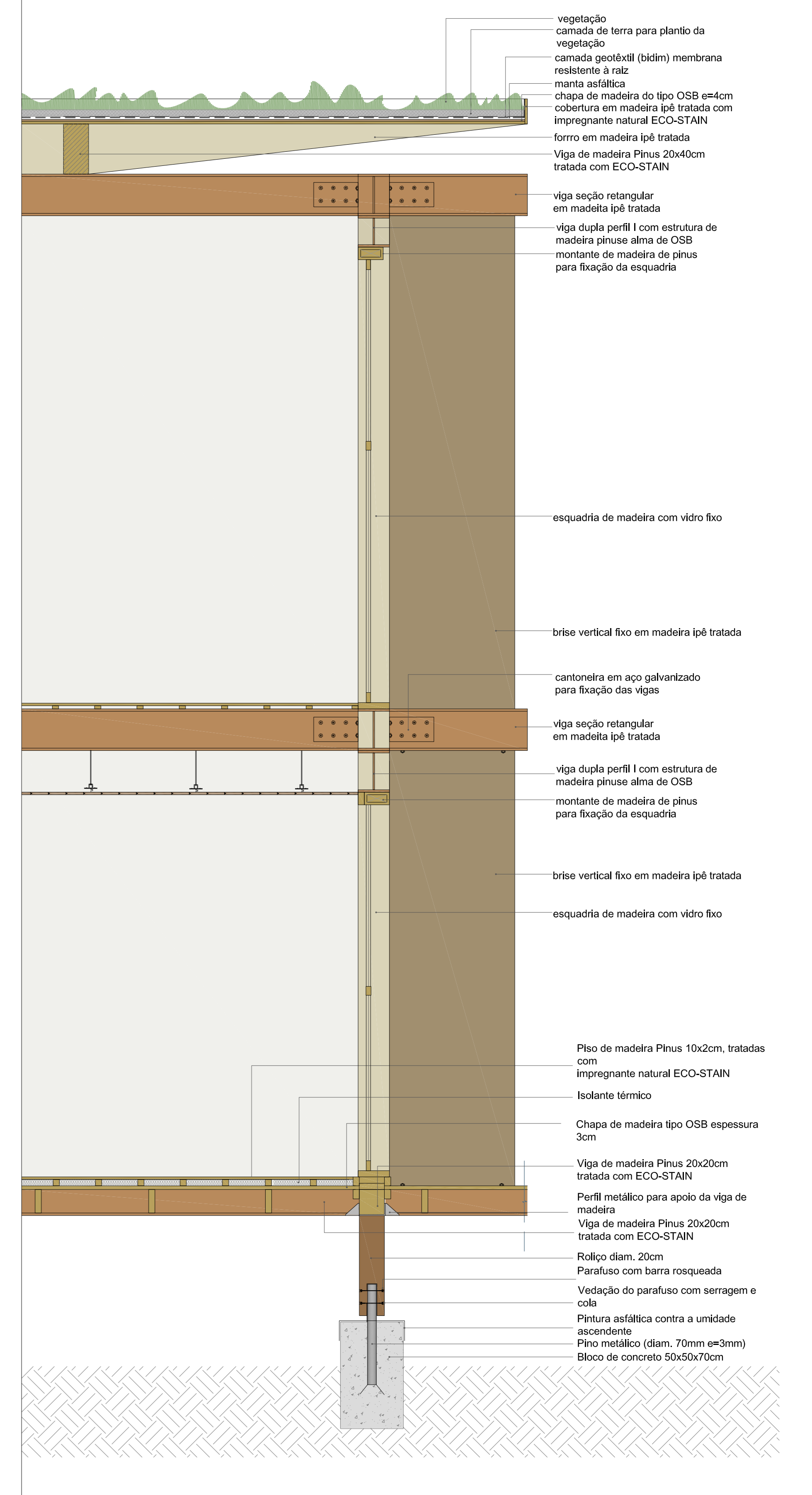


DETALHE COBERTURA - ESC: 1/10

DETALHES- ESC: 1/25



CORTE PP- ESC: 1/25



VISTA INTERNA CABANAS