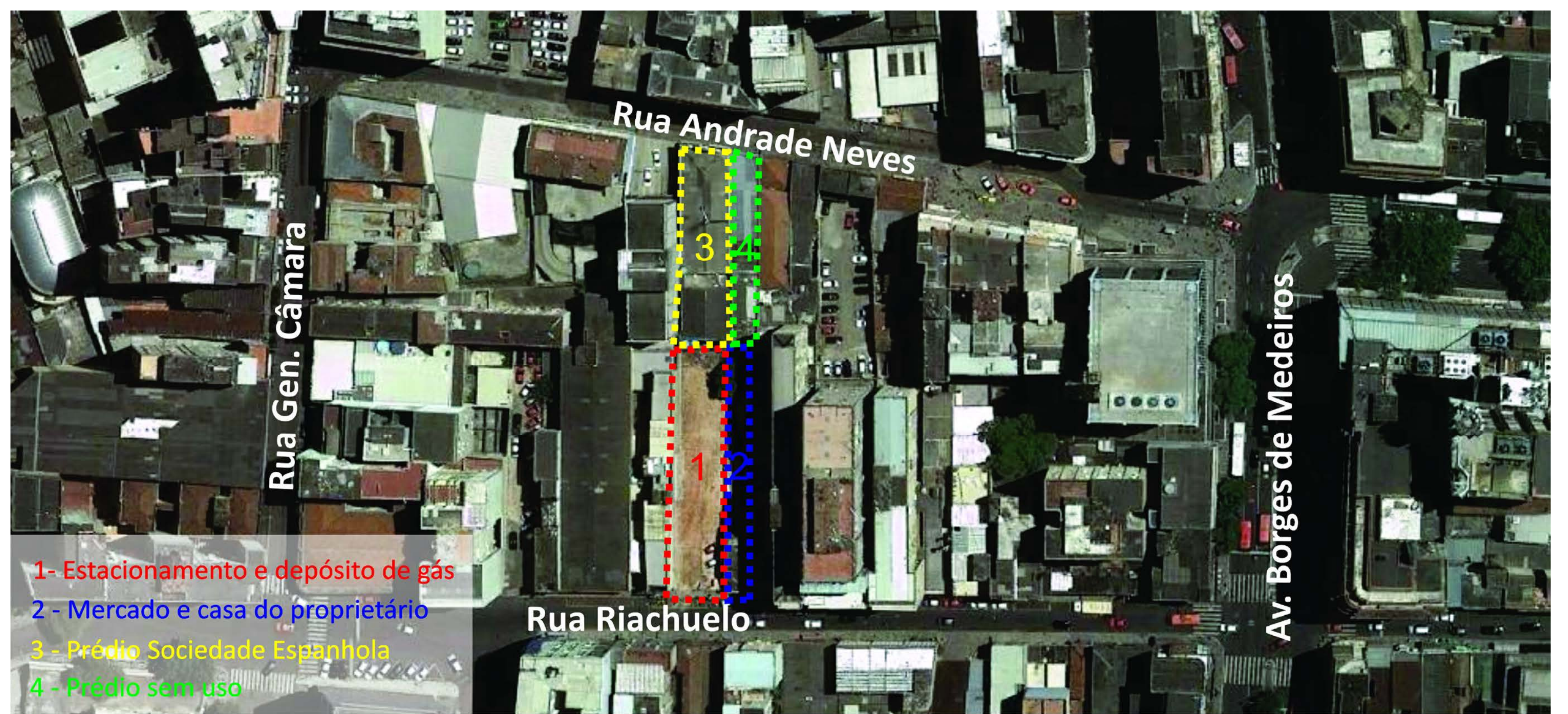
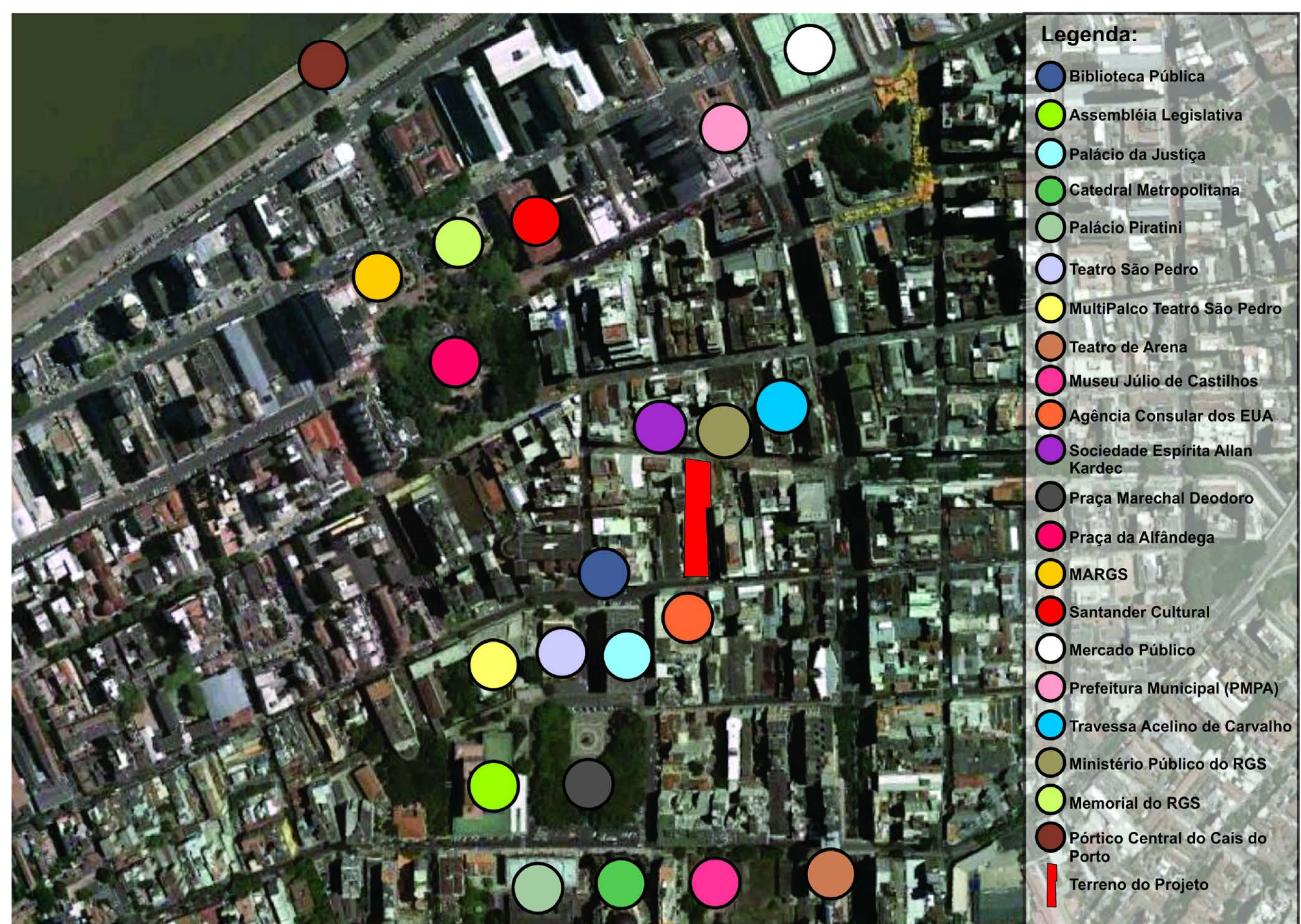


UFRGS | Faculdade de Arquitetura | TCC 2012/2 | Acadêmica: Gabriela Sitja Rocha | Orientador: Cláudio Calovi Pereira

Hotel com Galeria Comercial e Setor de Eventos no Centro de Porto Alegre

Localização:



Características Relevantes:

- Localização Central
- Próximo a equipamentos culturais
- Região cercada por livrarias
- Intenso fluxo de pessoas durante o dia
- Área abandonada e insegura durante a noite
- Crescente demanda por hotéis (Copa 2014)

Reportagens:

SETE PERGUNTAS para Arne Sorenson

“Mesmo antes da Copa, já faltam hotéis”

Para o presidente global da rede Marriott, o Brasil precisa começar a construir novos empreendimentos imediatamente caso queira evitar o caos hoteleiro

1) O preço das diárias de hotel no Brasil está caindo nos últimos meses. Por quê?
 Das áreas mais caras ficam quatro de hotel. É a volta da oferta e da demanda. Como não há quem ofereça mais hotéis, os preços sobem. O problema é que a oferta não pode crescer. São Paulo é hoje a cidade com o maior número de hotéis por habitante do mundo. Não há espaço para mais hotéis. Não há espaço para mais hotéis. Não há espaço para mais hotéis.

2) Por que houve um desaquecimento tão forte na demanda e oferta no setor hoteleiro?
 Há uma mudança de comportamento. Há uma mudança de comportamento. Há uma mudança de comportamento.

ESTADÃO.COM.BR / São Paulo

Falta de hotéis será gargalo na Copa, alerta estudo do IBGE

Até 12 cidades terão 116.147 vagas, mas 800 mil estrangeiros são esperados e 3 milhões de brasileiros se deslocarão

3) Qual é sua expectativa para o problema antes da Copa?
 Estamos vivendo um momento crítico. Estamos vivendo um momento crítico. Estamos vivendo um momento crítico.

veja

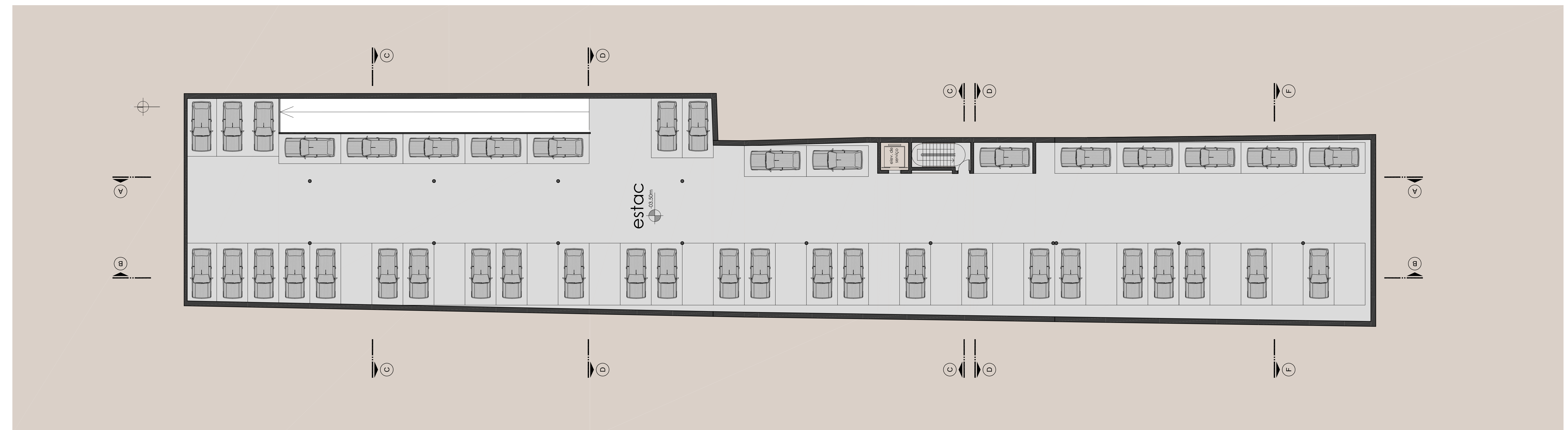
Copa de 2014: a seleção no Brasil

Em pesquisa, IBGE reitera falta de hotéis para Copa e Olimpíadas

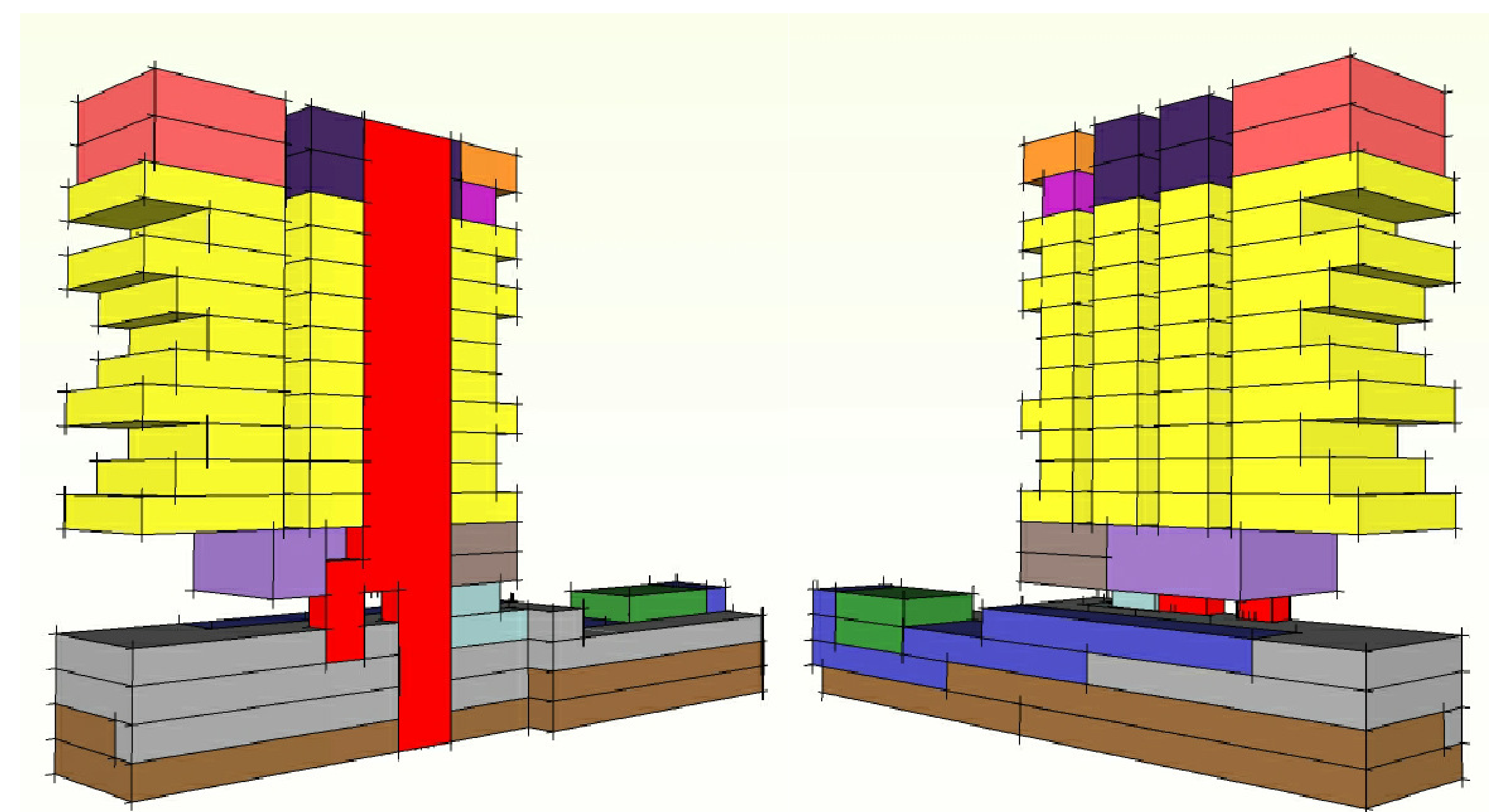
4) Como o Brasil se prepara para a Copa de 2014?
 O Brasil recebeu, em 2011, cerca de 5,4 milhões de turistas estrangeiros e um número ainda desconhecido, porém não menos importante, de turistas nacionais. Contudo, de acordo com um levantamento divulgado pelo Instituto Brasileiro de Geografia e Estatística (IBGE) nesta terça-feira, as 27 capitais brasileiras têm condições de hospedar, juntas, 272.872 pessoas. Se forem levados em consideração todos os hotéis, a oferta de hospedagem é insuficiente para atender a demanda da Copa de 2014.



Proposta:

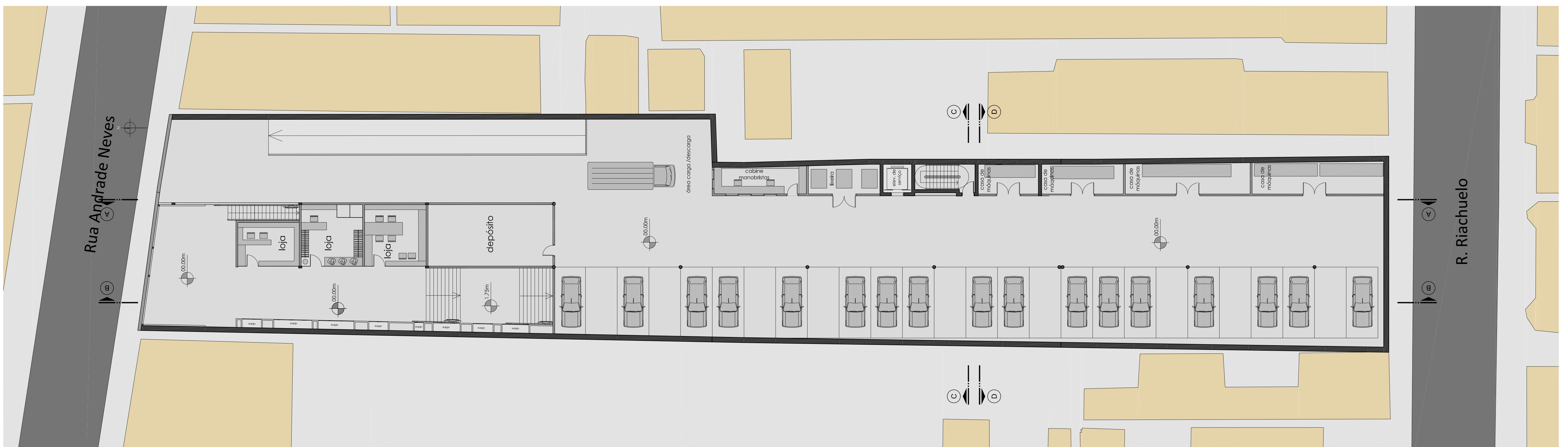


subsolo 4 _ nível -03.50
esc: 1/150

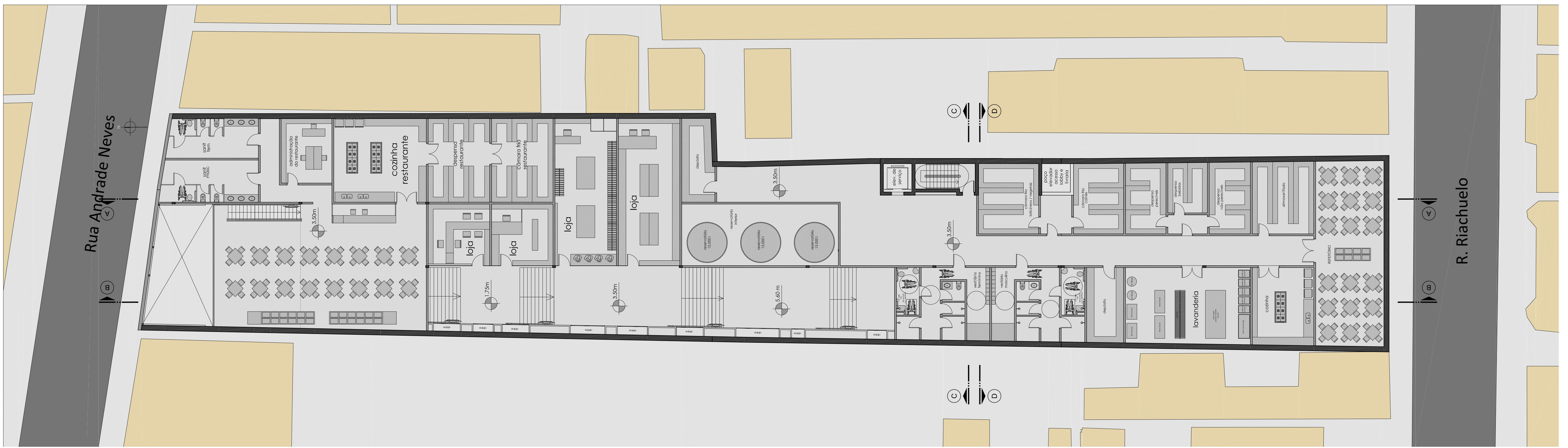


- Salão de Eventos
- Apoio Eventos
- Restaurante Hotel
- Academia Hotel
- Pavimento-tipo hotel (suítes)
- Lobby Hotel
- Administração
- Serviços
- Café
- Circulação Vertical
- Restaurante Almoço Executivo
- Galeria Comercial
- Estacionamento

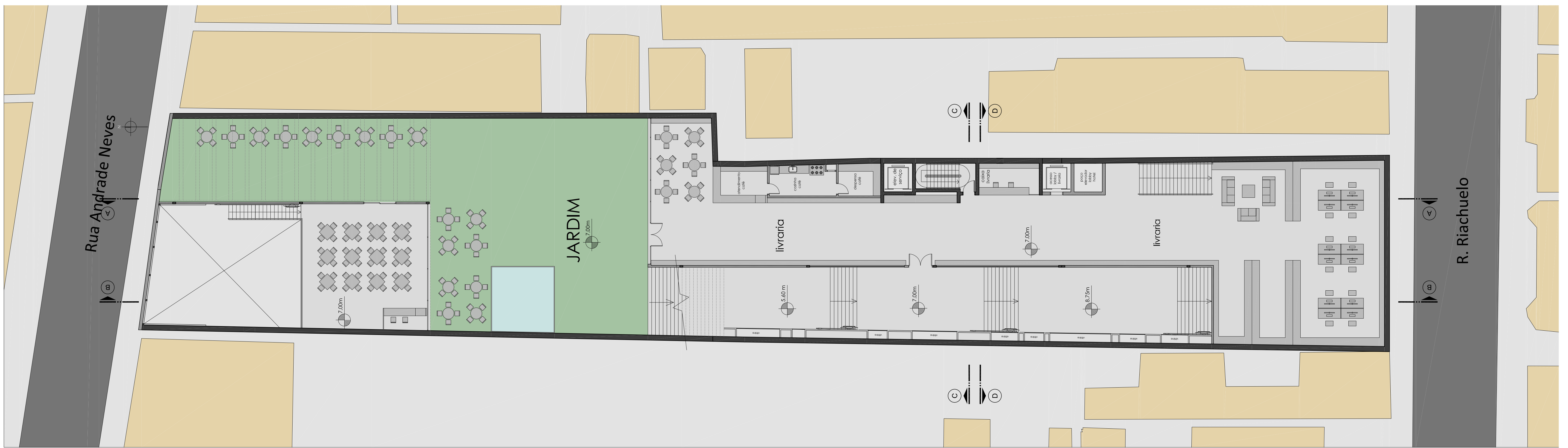




subsolo 3 _ nível 00,00
esc: 1/150

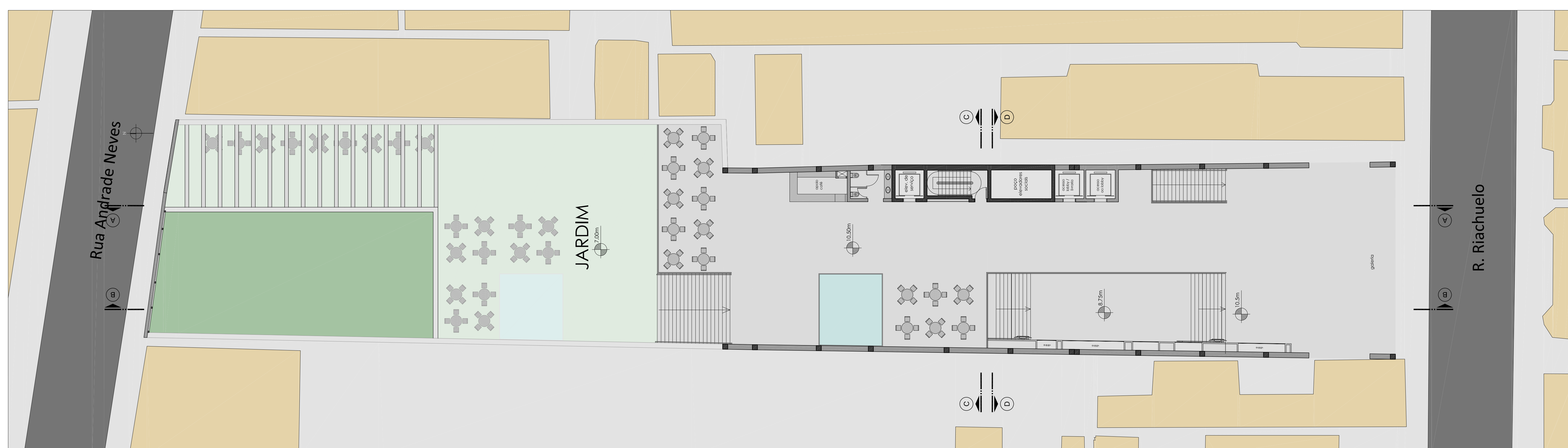


subsolo 2 _ nível 03,50
esc: 1/150

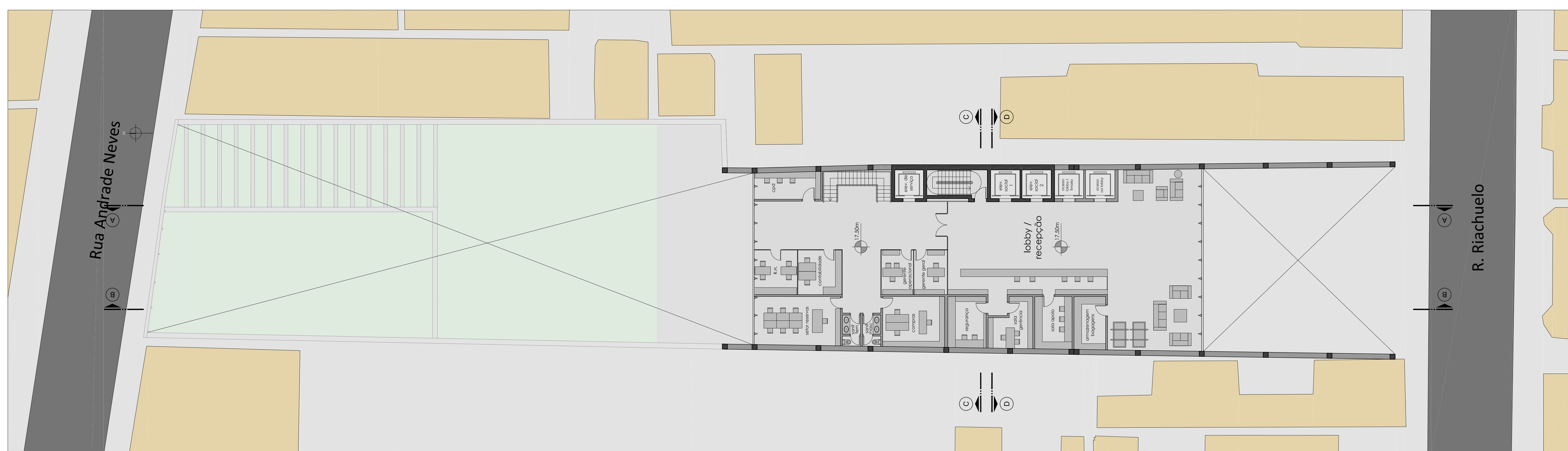


subsolo 1 _ nível 07,00
esc: 1/150

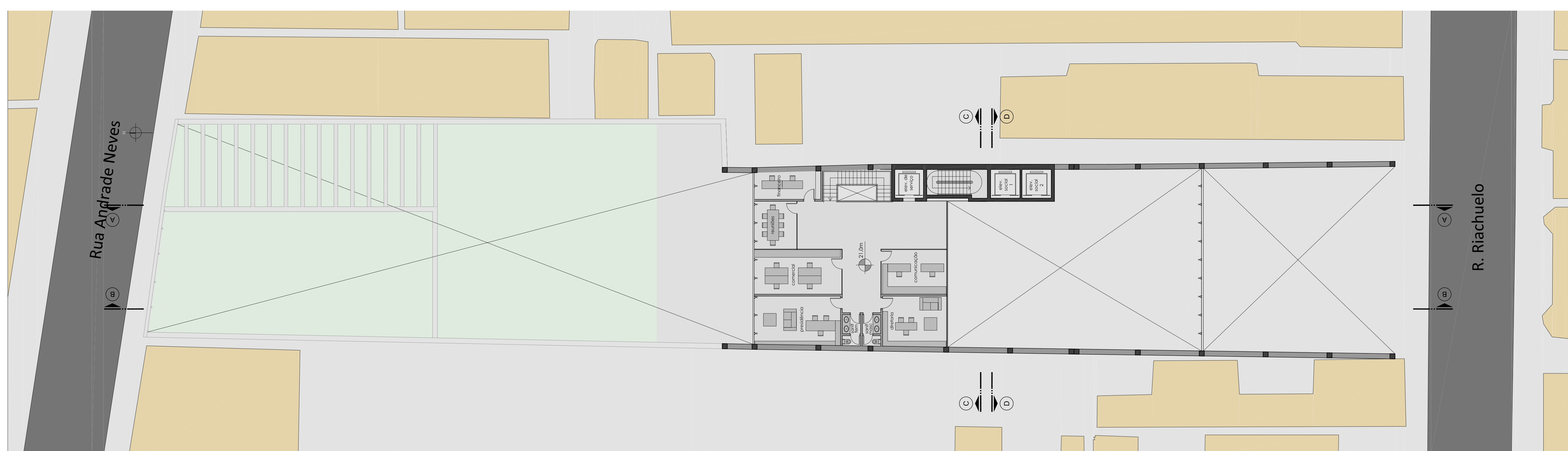




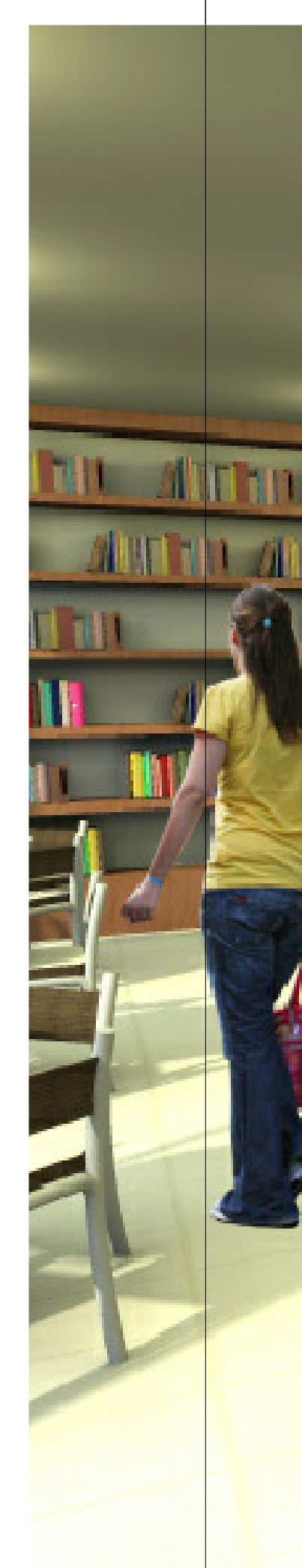
térreo _ nível 10,50
esc: 1/150

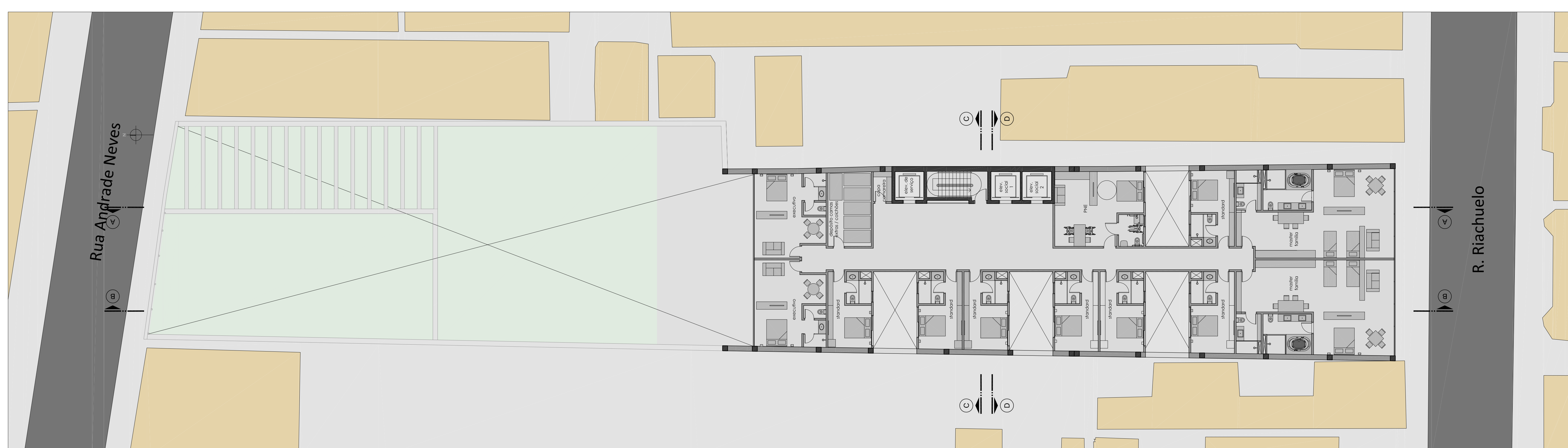


2º pavimento _ nível 17,50
esc: 1/150

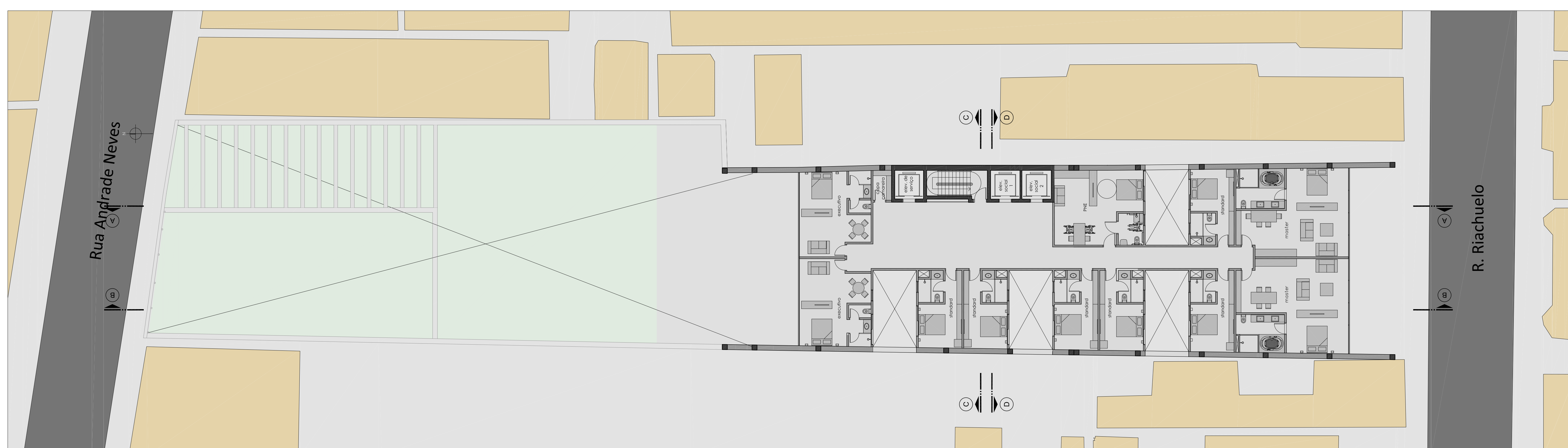


3º pavimento _ nível 21,00
esc: 1/150

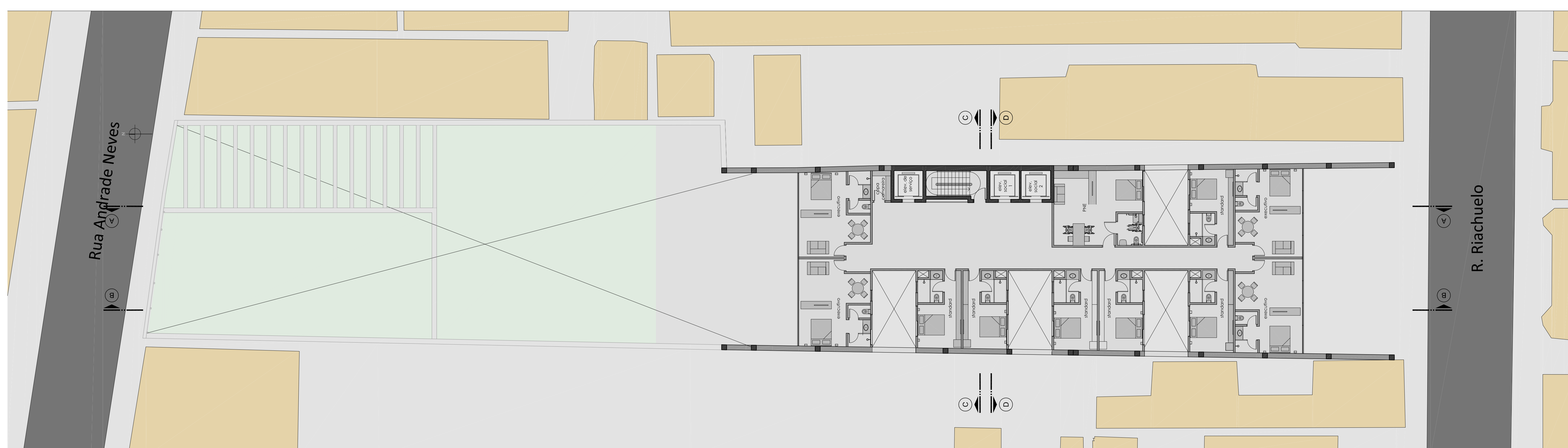




pavimento tipo 1_ nível 24,50; 35,00; 49,00; 56,00
esc: 1/150

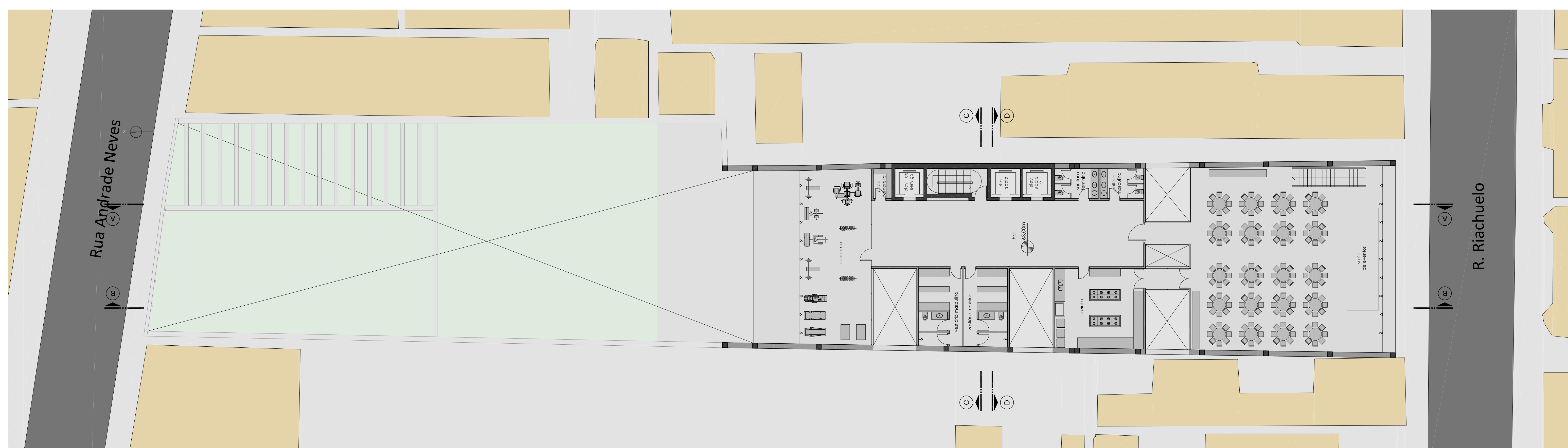


pavimento tipo 2_ nível 28,00; 38,50; 45,50
esc: 1/150

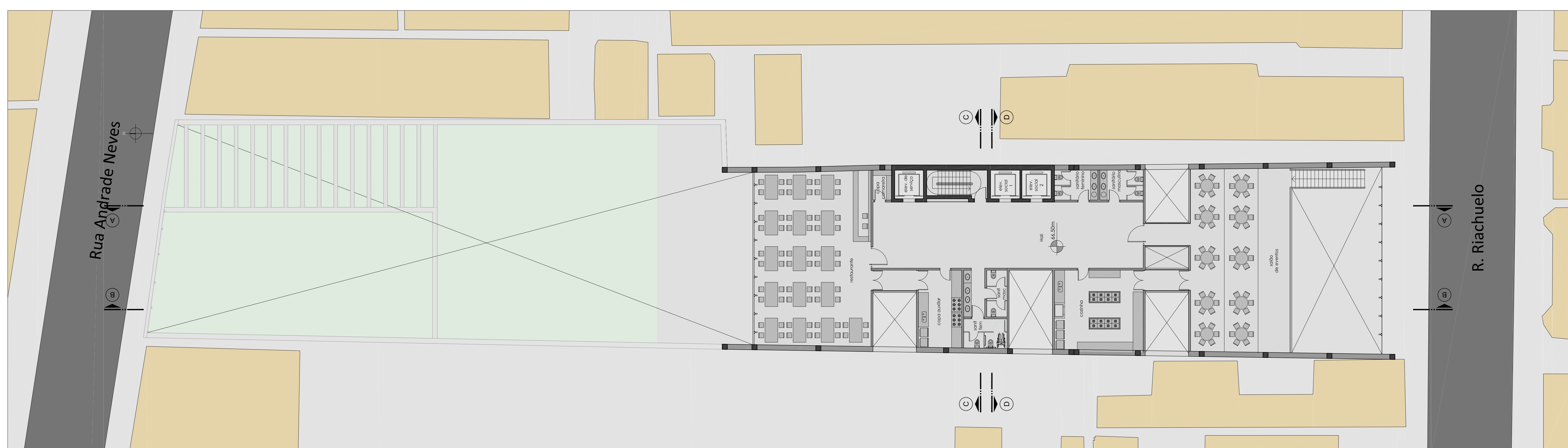


pavimento tipo 3_ nível 31,50; 42,00; 52,50
esc: 1/150

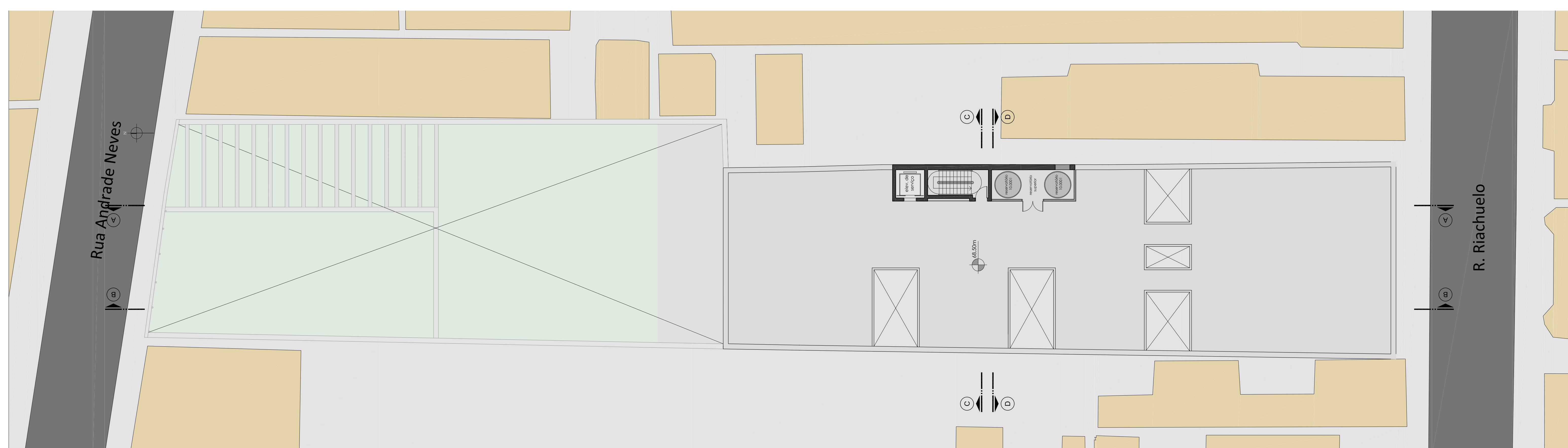




14º pavimento _ nível 59,50
esc: 1/150

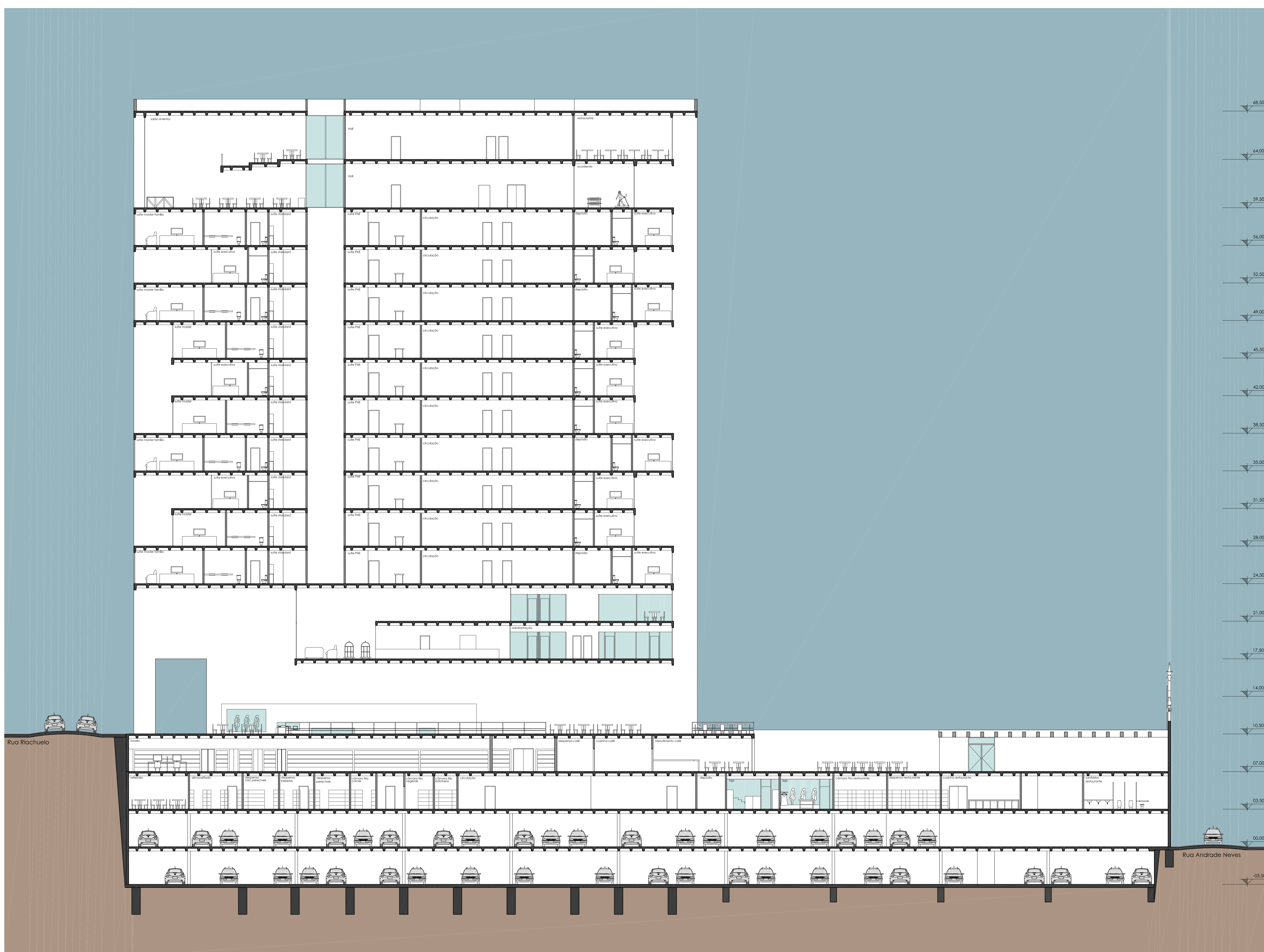


15º pavimento _ nível 64,00
esc: 1/150

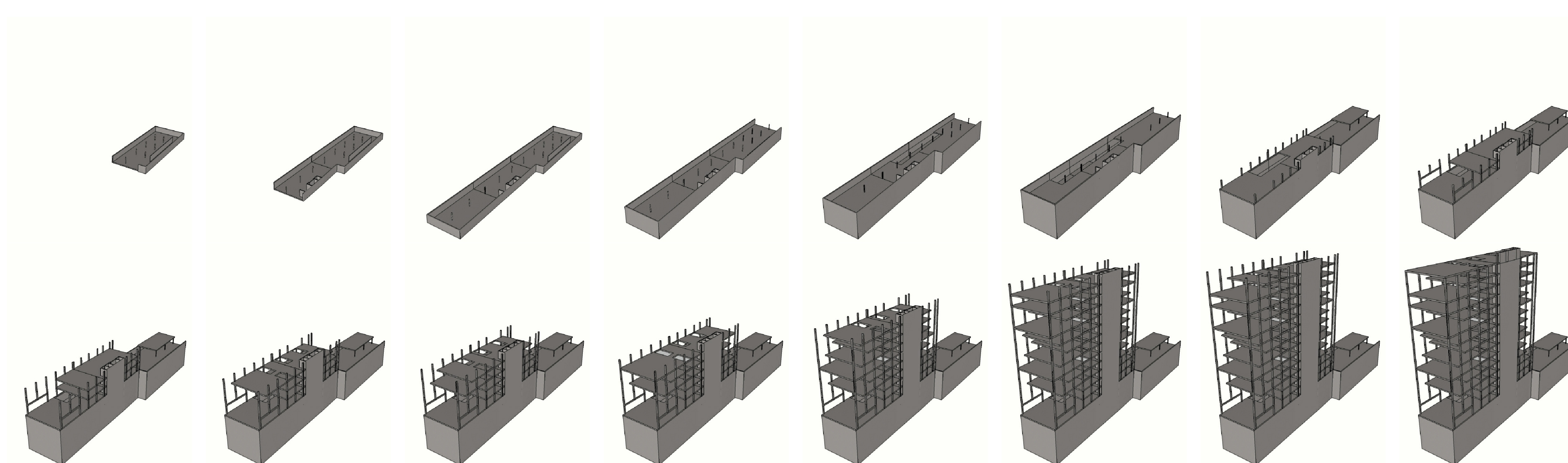


cobertura _ nível 68,50
esc: 1/150



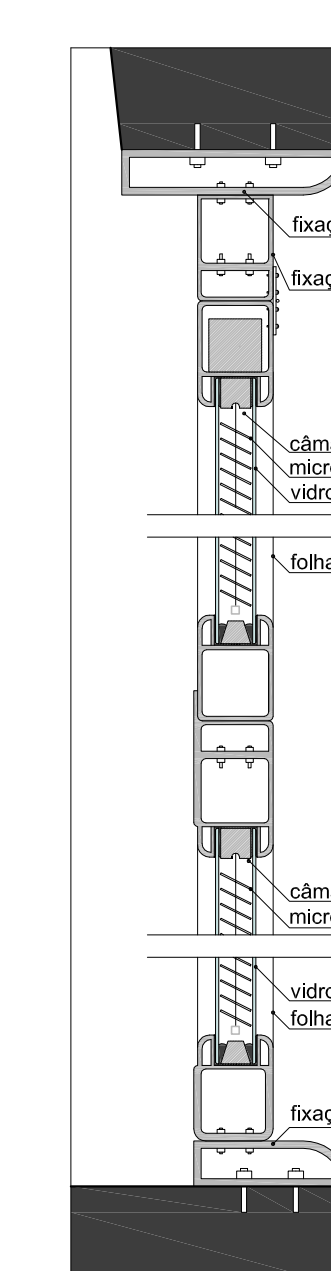


corte AA
esc: 1/150



Passo -a -Passo Construtivo

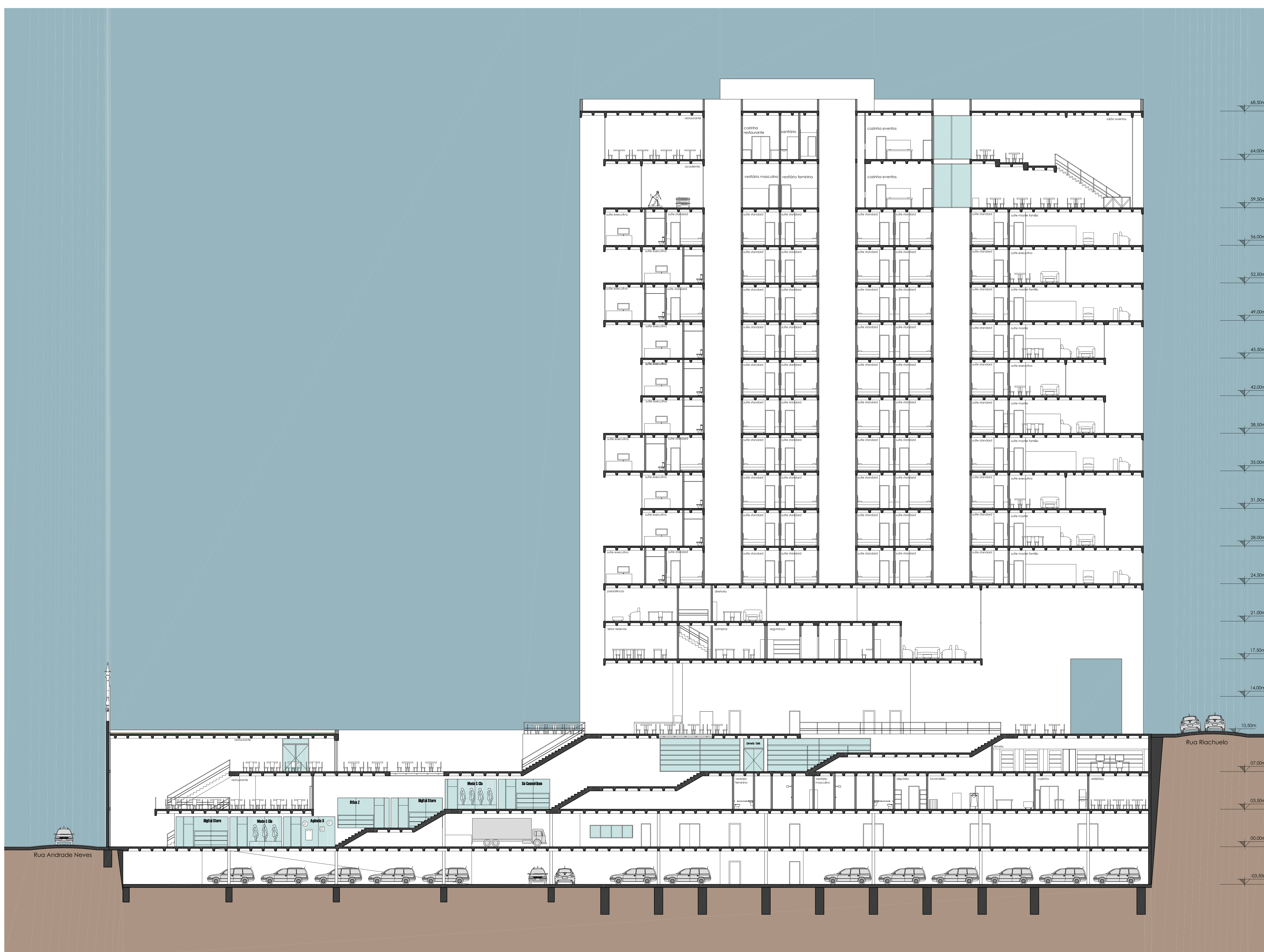
Esquadria das suítes:



* Vidro duplo com calha de ar preenchida por gás que melhoram o isolamento termo-acústico e evita o condensamento. Entre os vidros duplos estão microperlas para o escurecimento do cômodo.

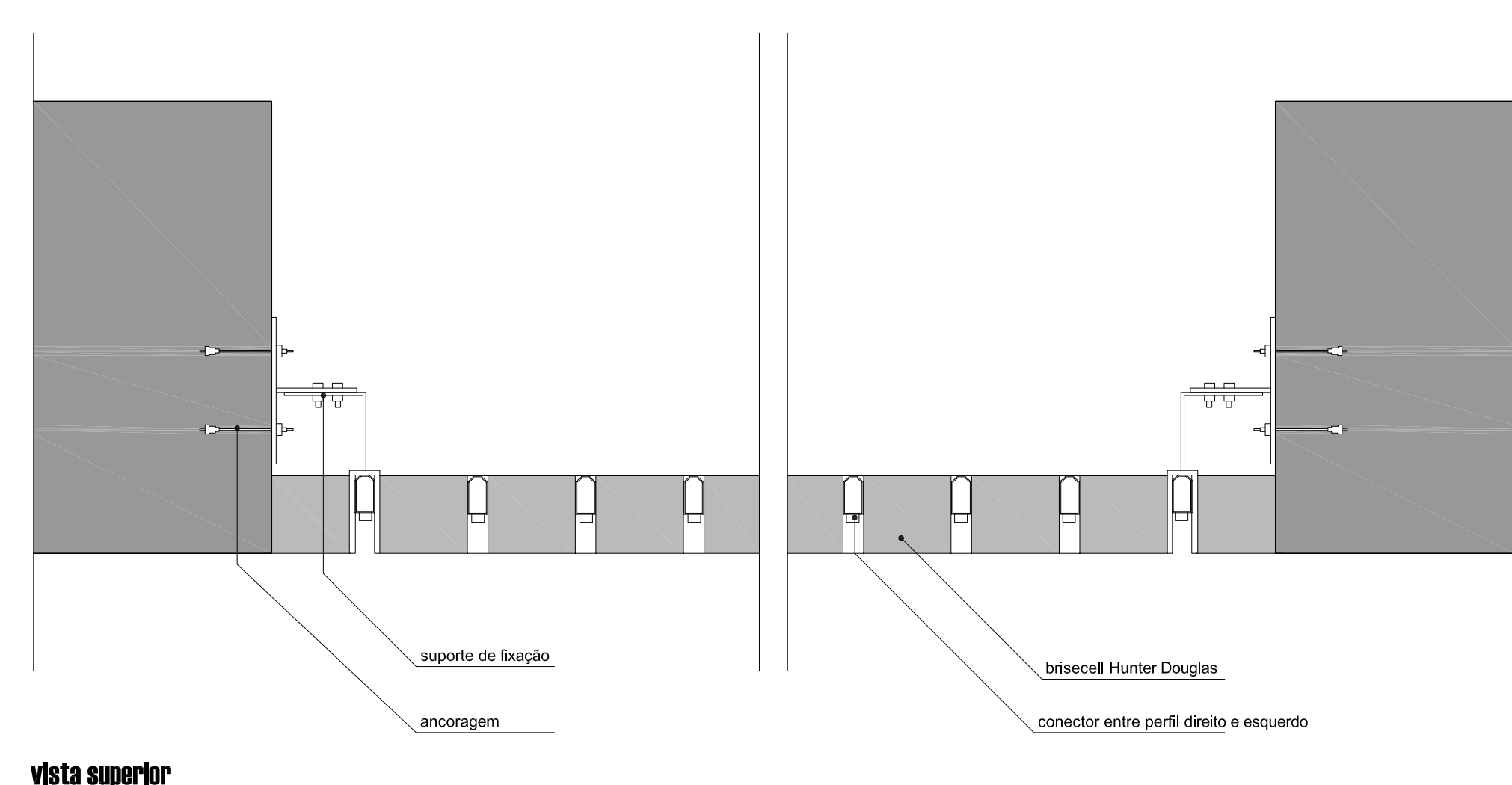
Detalhe Construtivo
esc: 1/5





corte BB
 esc: 1/150

Brise Fachada Lateral:

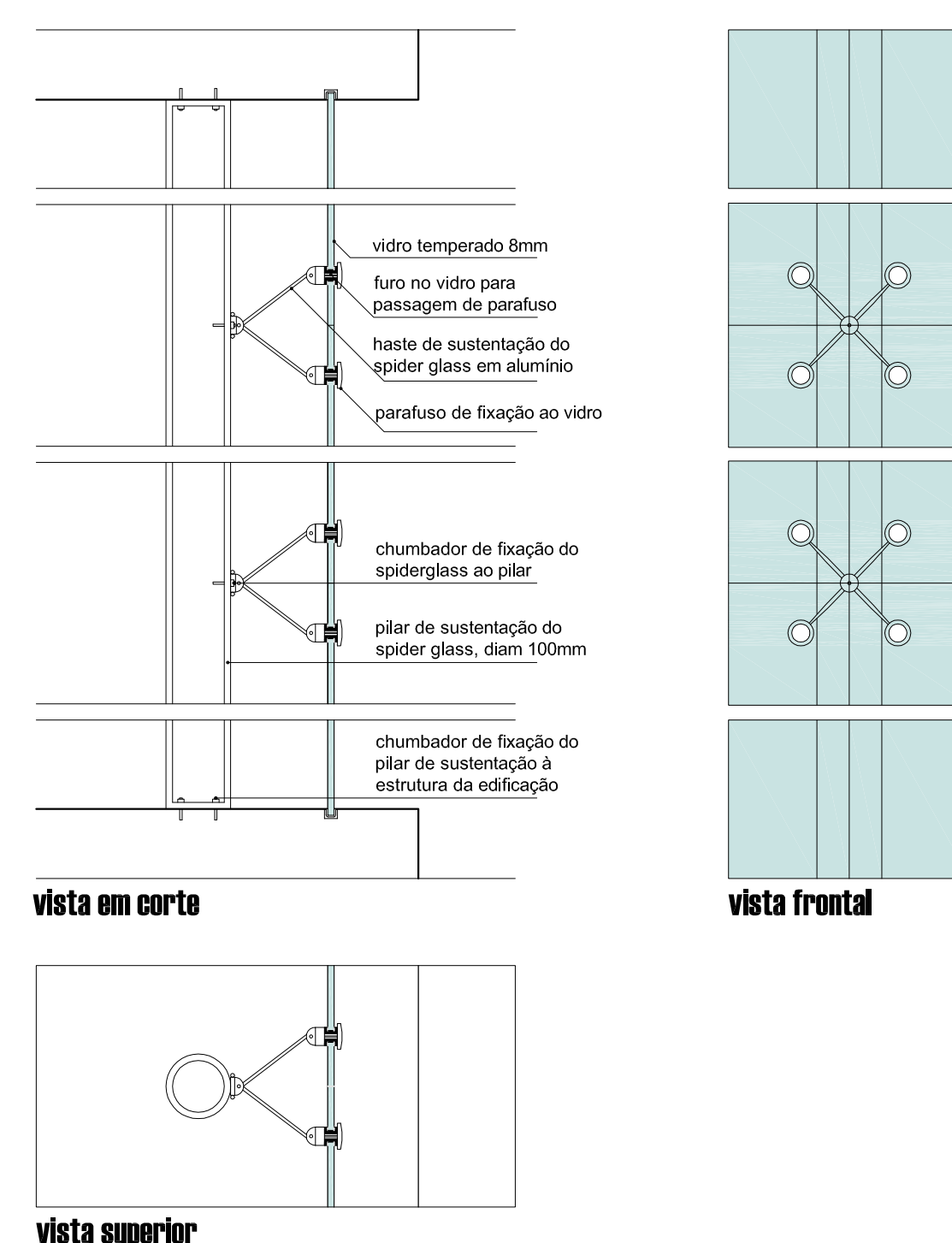


vista superior

perspectiva

Detalhe Construtivo
 esc: 1/5

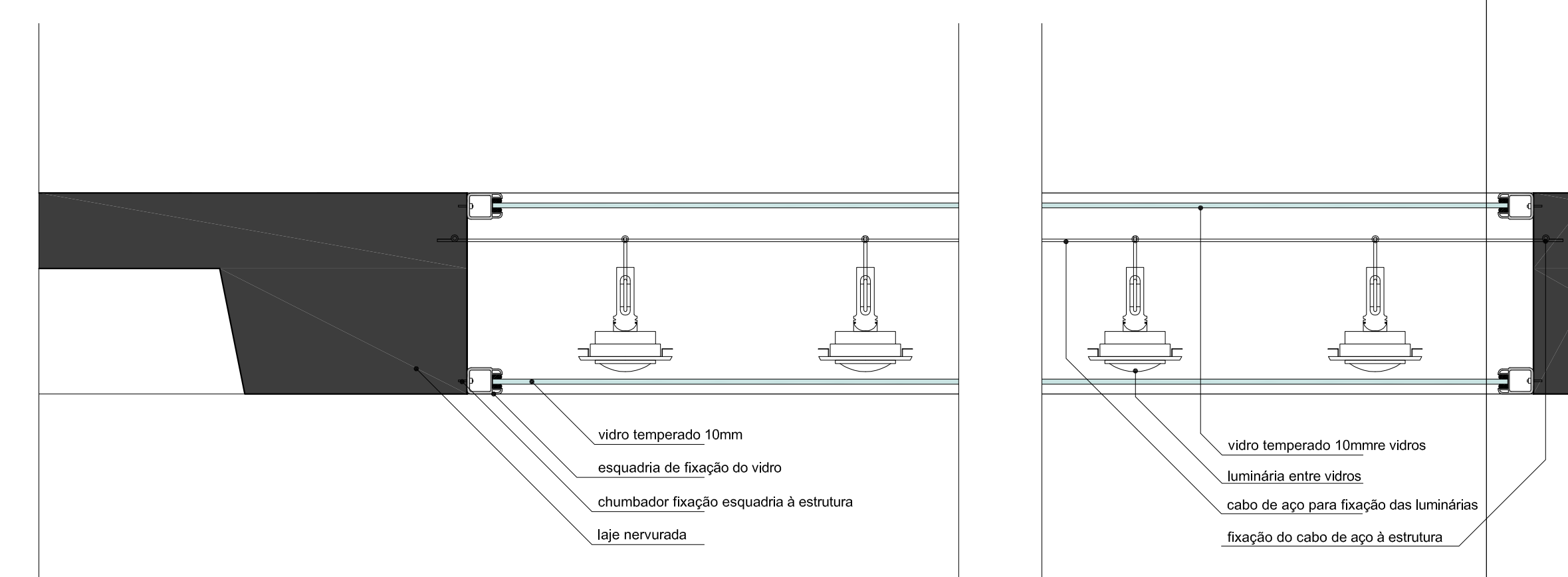
Vidro fixado por Spider Glass:



vista em corte

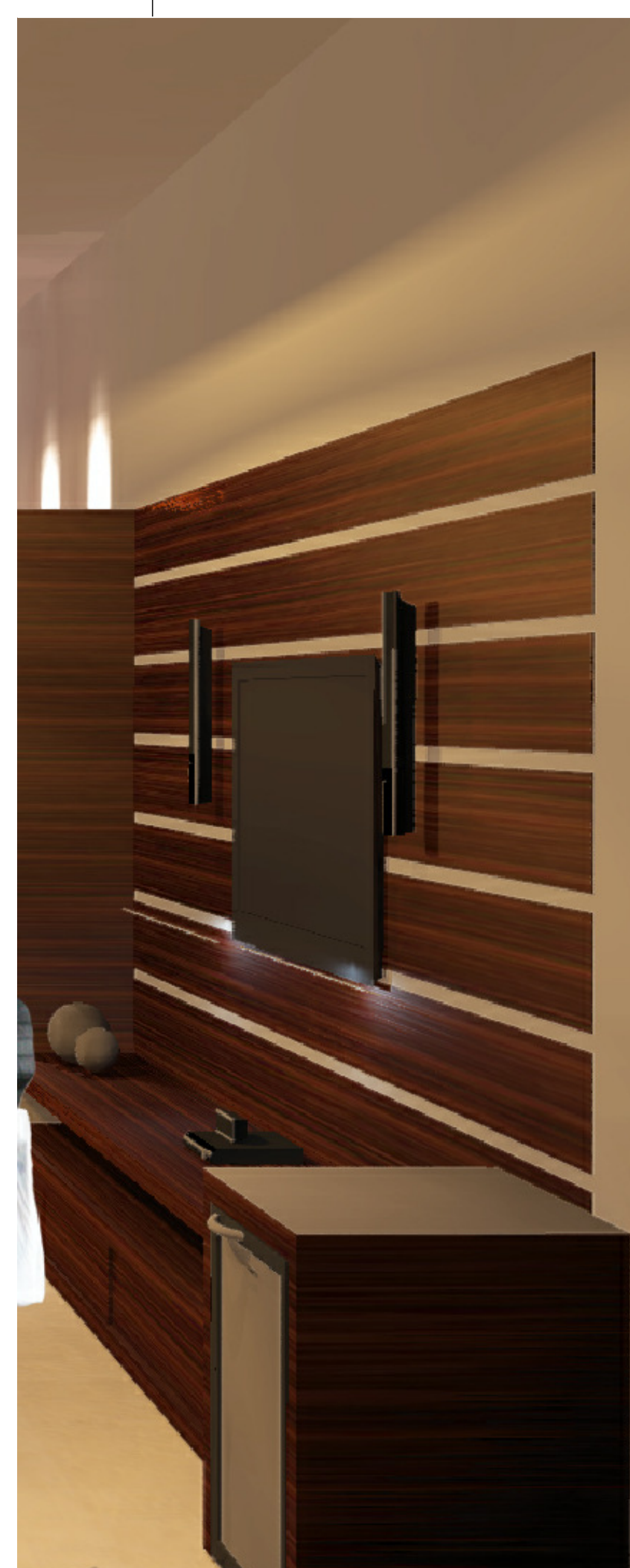
Detalhe Construtivo
 esc: 1/10

Iluminação Zenital:



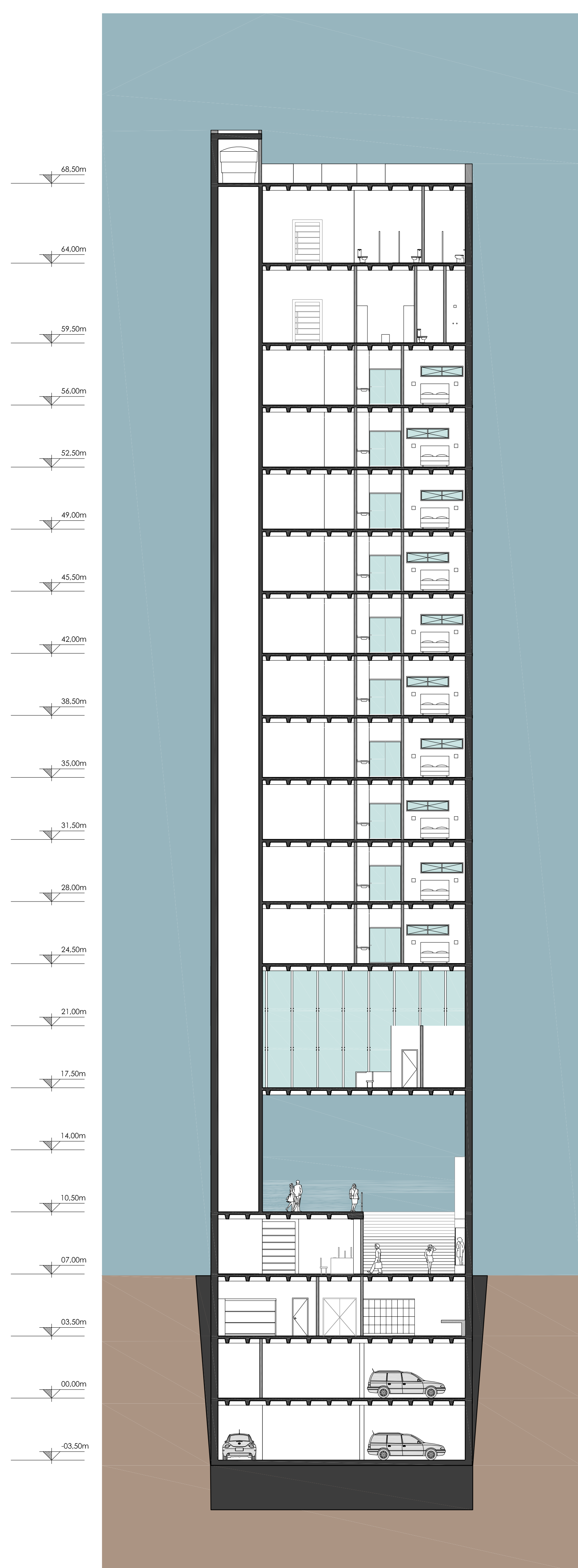
vista frontal

Detalhe Construtivo
 esc: 1/10

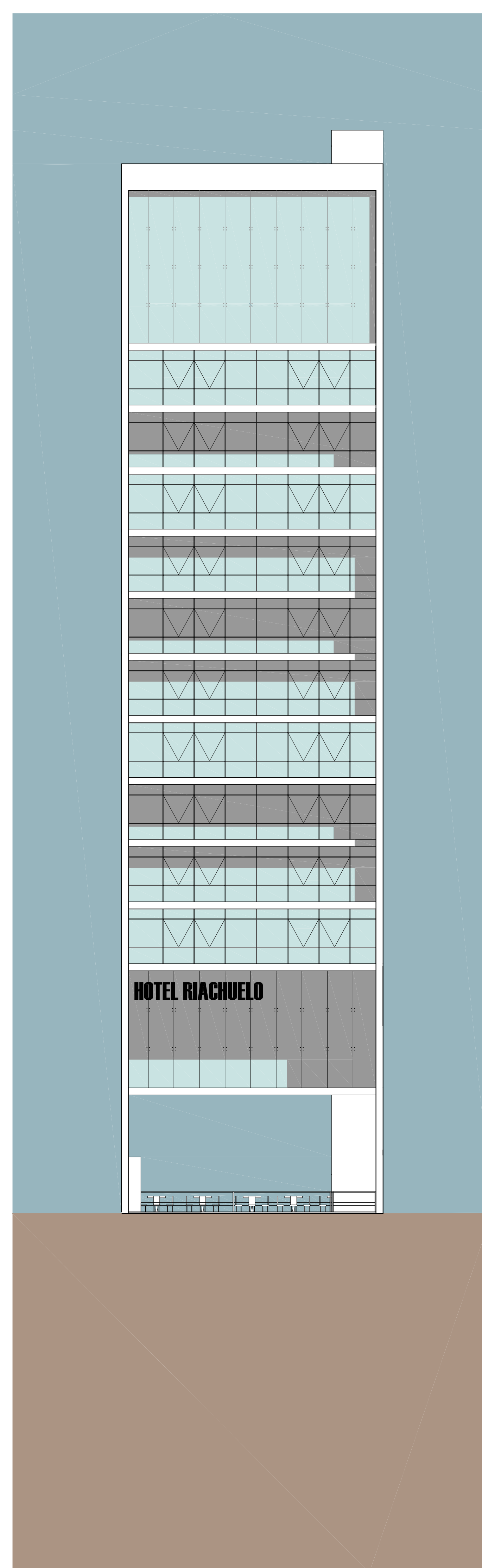




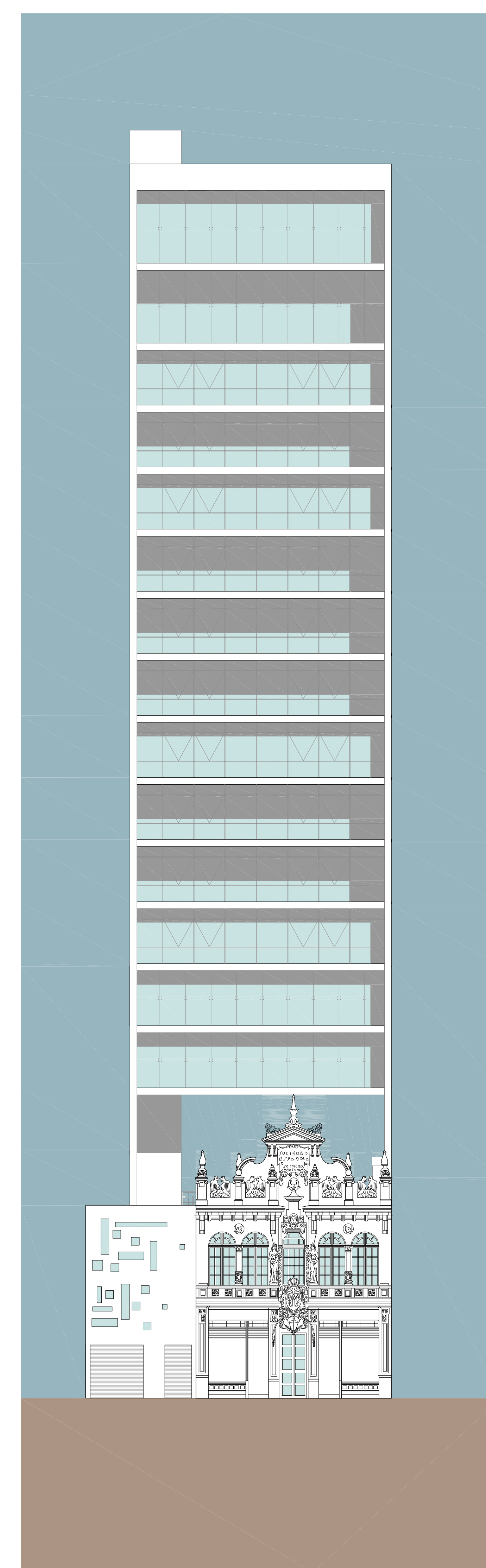
corte CC
 esc: 1/150



corte DD
 esc: 1/150

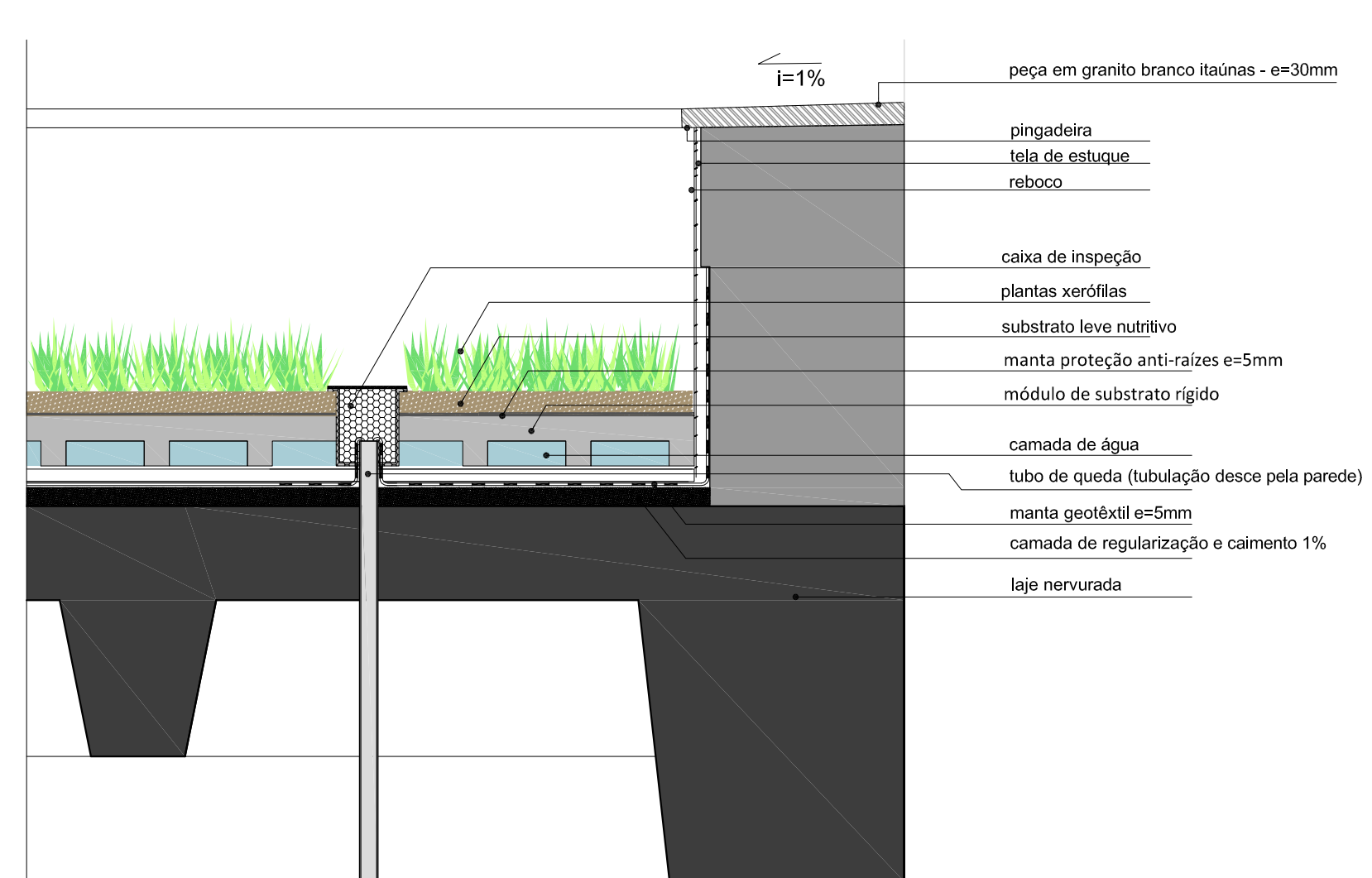


Fachada Sul_Riachuelo
 esc: 1/150

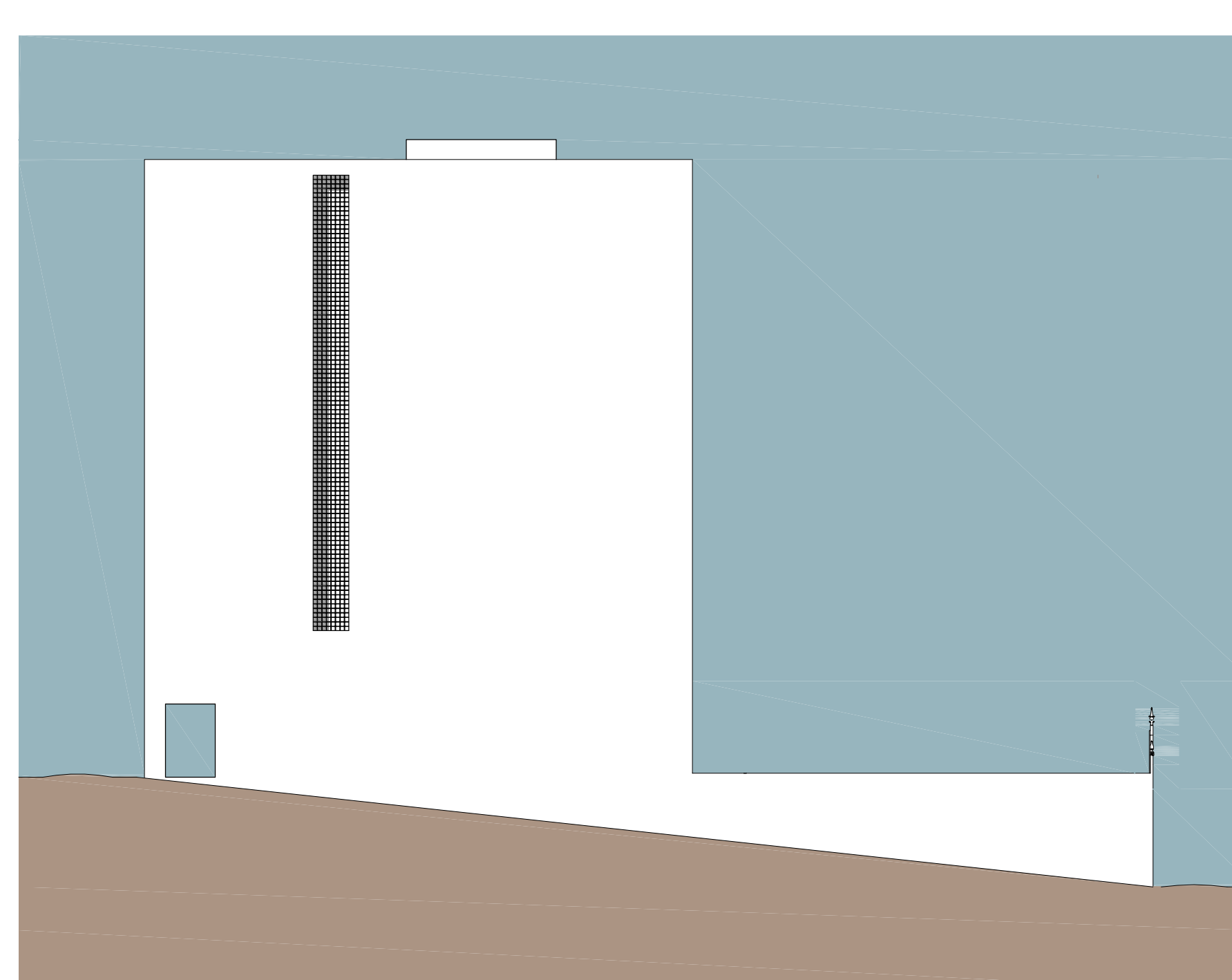


Fachada Norte_Andrade Neves
 esc: 1/150

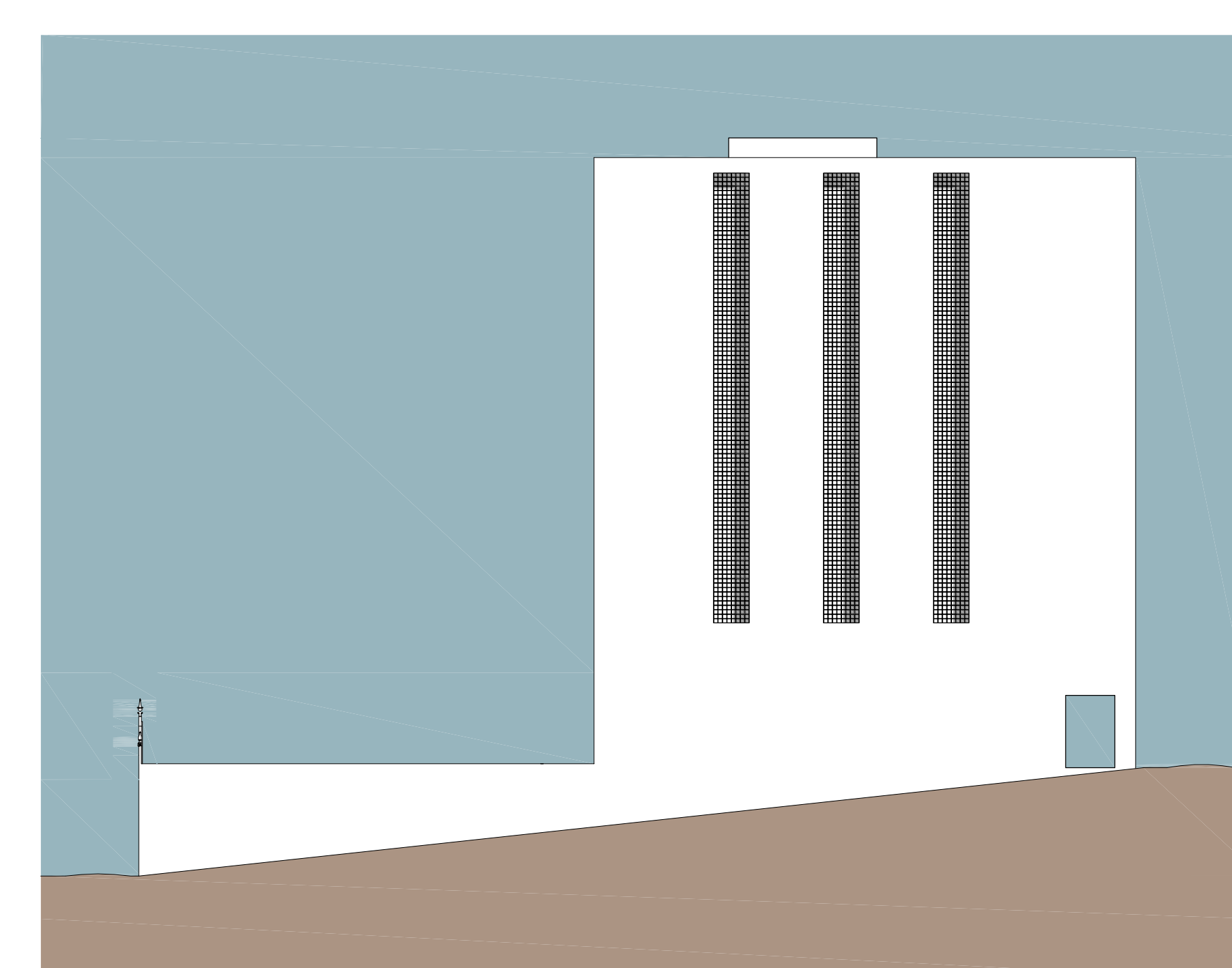
Telhado Verde:



Detalhe Construtivo
 esc: 1/10



Fachada Oeste_Lateral
 esc: 1/500



Fachada Leste_Lateral
 esc: 1/500

