

EDIFÍCIO GUASPARI - FOTOS ANTIGAS:



LOCALIZAÇÃO:

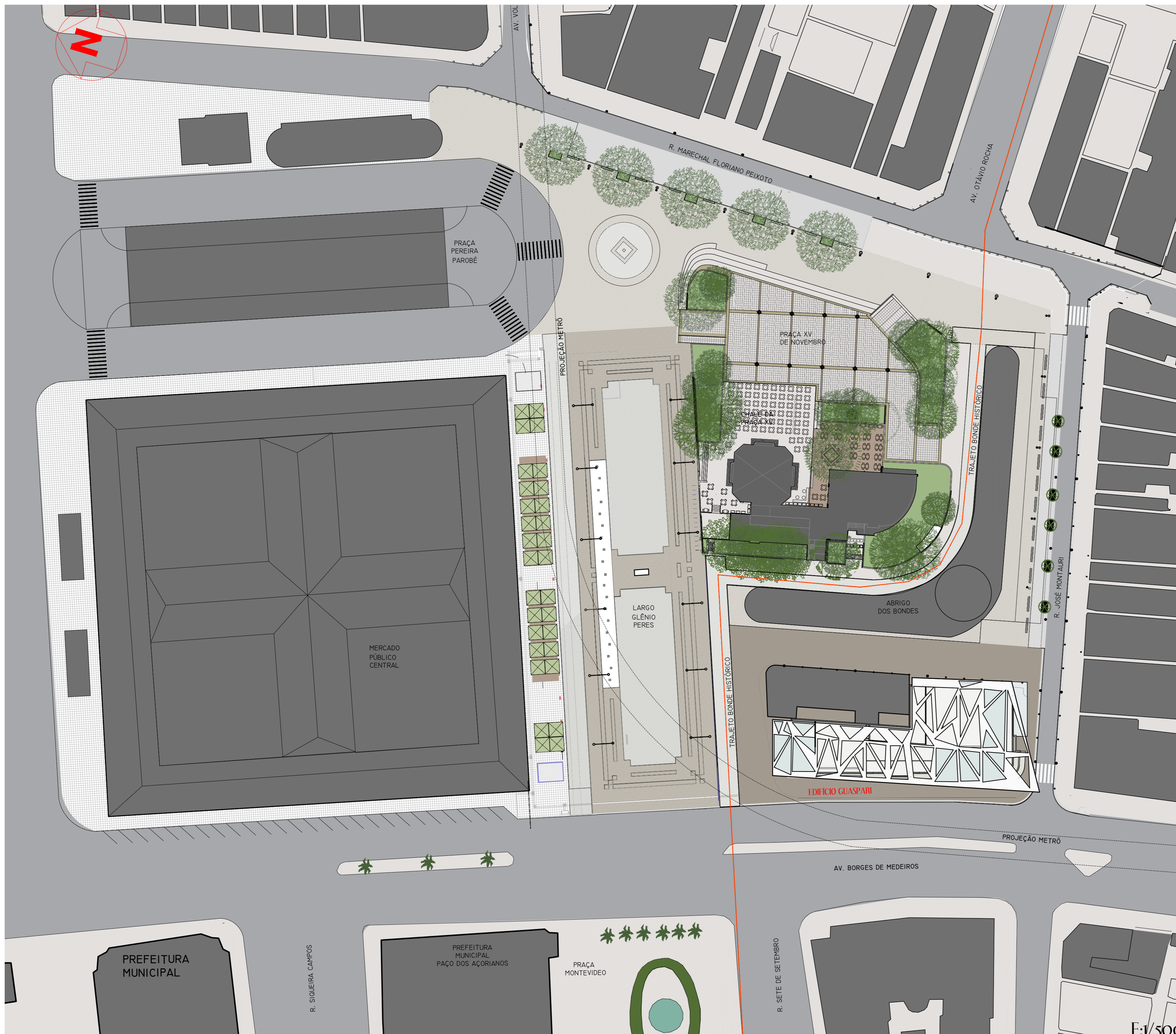
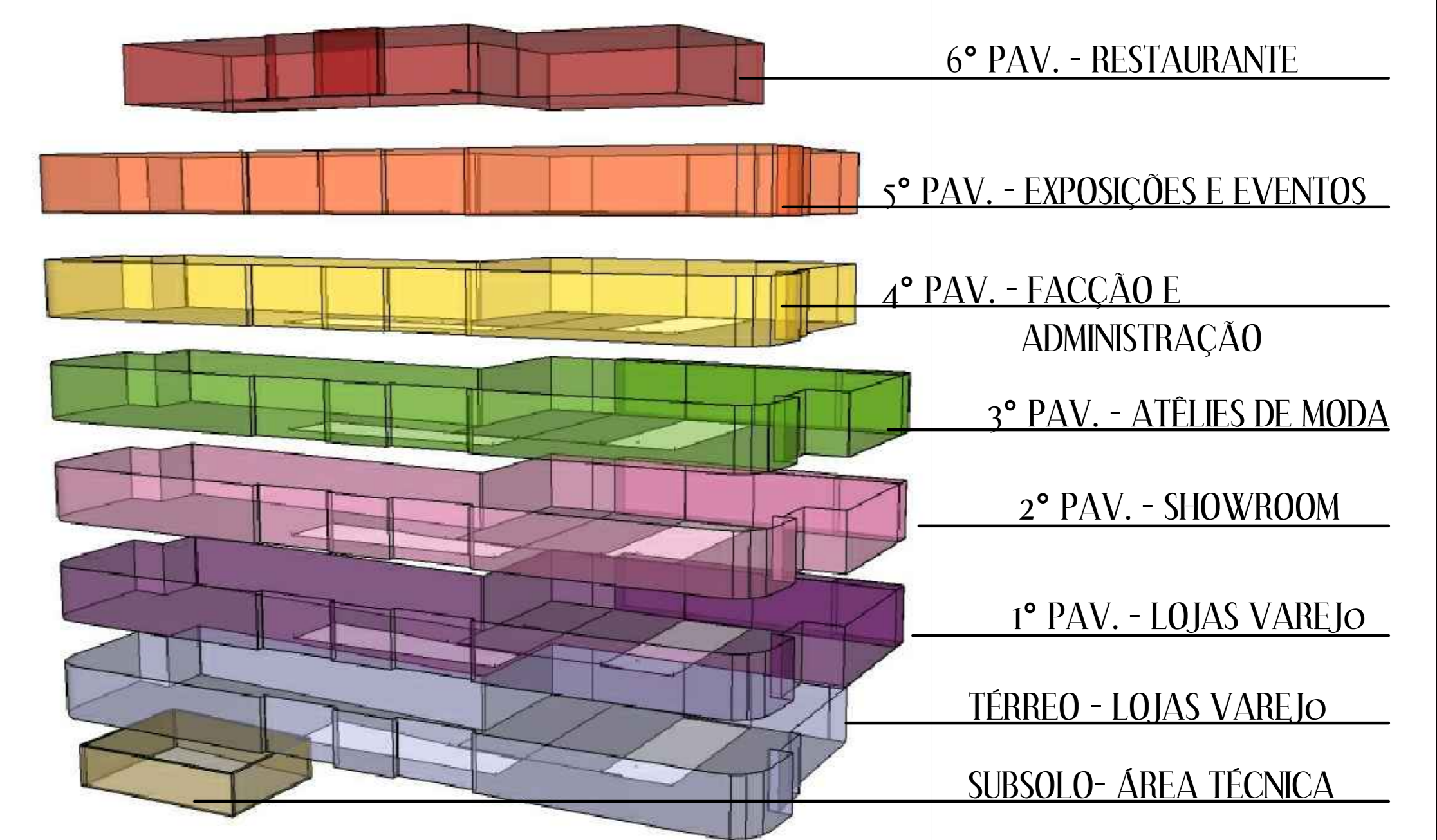


DIAGRAMA DE USOS:



PLANILHA DE ÁREAS:

PAVIMENTO	ADENSÁVEL	NÃO-ADENSÁVEL	TOTAL
SUBSOLO	58,05m <sup>2</sup>	41,5m <sup>2</sup>	99,5m <sup>2</sup>
TÉRREO	44,4m <sup>2</sup>	225m <sup>2</sup>	669m <sup>2</sup>
1º PAVTO	468,5m <sup>2</sup>	229m <sup>2</sup>	697,5m <sup>2</sup>
2º PAVTO	468,5m <sup>2</sup>	229m <sup>2</sup>	697,5m <sup>2</sup>
3º PAVTO	468,5m <sup>2</sup>	229m <sup>2</sup>	697,5m <sup>2</sup>
4º PAVTO	476m <sup>2</sup>	159,5m <sup>2</sup>	635,5m <sup>2</sup>
5º PAVTO	495,5m <sup>2</sup>	140m <sup>2</sup>	635,5m <sup>2</sup>
COBERTURA	213,5m <sup>2</sup>	152m <sup>2</sup>	365,5m <sup>2</sup>
	3,092,5m <sup>2</sup>		4,497,5m <sup>2</sup>

CONSULTA AO REGIME URBANÍSTICO DO IMÓVEL: AVENIDA BORGES DE MEDEIROS, 262

SUBUNIDADE: 7

DENSIDADE: 19 (ANEXO 4)

ZONA PREDOMINANTEMENTE RESIDENCIAL, MISTA, CENTRO HISTÓRICO, CORREDOR DE URBANIDADE E DE CENTRALIDADE

ATIVIDADE: 15.5 (ANEXO 5.1)

ÁREA DE INTERESSE CULTURAL - MISTA 02

ÁREAS DE INTERESSE CULTURAL (AIC) SÃO ÁREAS QUE DEVERÃO TER UM TRATAMENTO DIFERENCIADO PARA QUE SEJAM PRESERVADOS VALORES CULTURAIS, EDIFICAÇÕES, A QUALIFICAÇÃO AMBIENTAL OU MESMO A ANIMAÇÃO DE DETERMINADOS SETORES DA CIDADE.

MISTA 02 - É PERMITIDO NESTA ZONA AS SEGUINTE OCUPAÇÕES: RESIDENCIAL, COMÉRCIO VAREJISTA, COMÉRCIO ATACADISTA DE ATÉ 1500M<sup>2</sup>, SERVIÇOS E INDÚSTRIAS DE ATÉ 500M<sup>2</sup>.

ÍNDICE DE APROVEITAMENTO: 19 (ANEXO 6)

IA MÁXIMO = 3,0

VOLUMETRIA: 15

ALTURA MÁXIMA 33M, TAXA DE OCUPAÇÃO: 75A90%



PÓLO GUASPARI DE MODA

RETROFIT EDIFÍCIO GUASPARI - AV. BORGES DE MEDEIROS, 262



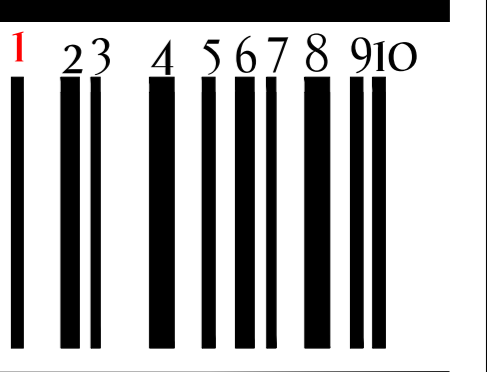
UNIVERSIDADE FEDERAL DO RIO GRANDE DO SUL  
TRABALHO DE CONCLUSÃO DE CURSO

ACADEMICA: ALESSANDRA BONOTTO H. PAIM

1 FACULDADE DE ARQUITETURA

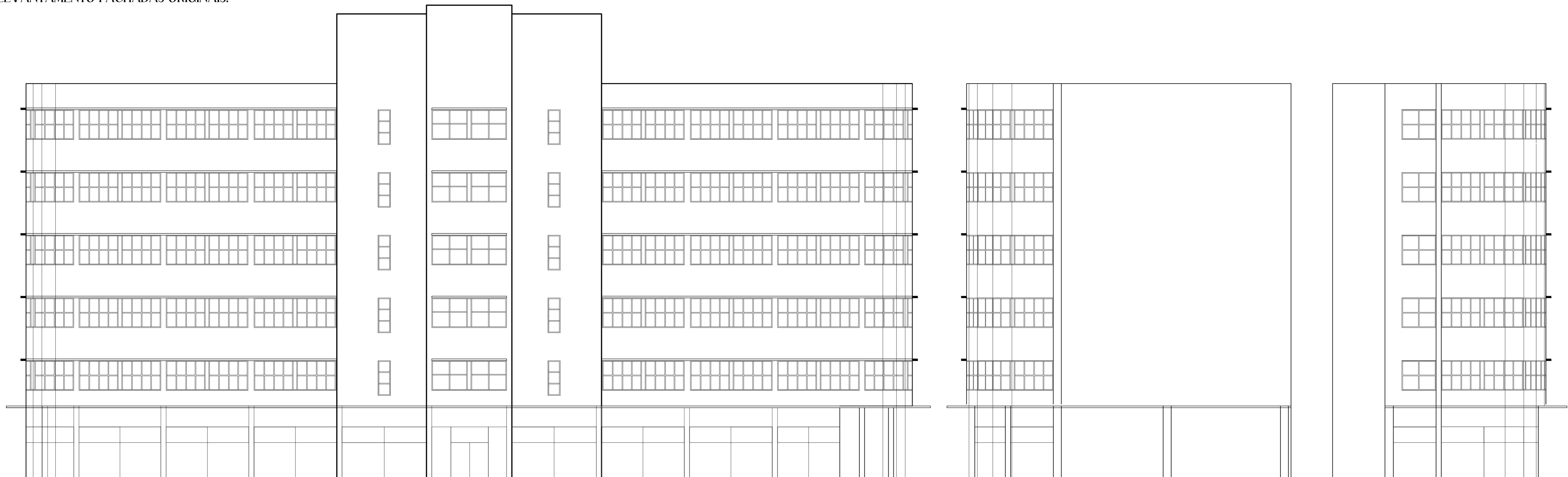
1 ORIENTADOR: LUIS CARLOS MACCHI

ANO: 2012/2





LEVANTAMENTO FACHADAS ORIGINAIS:



LEVANTAMENTO FOTOGRÁFICO:



DIAGRAMA DE ACRESCIMO DE ÁREA:

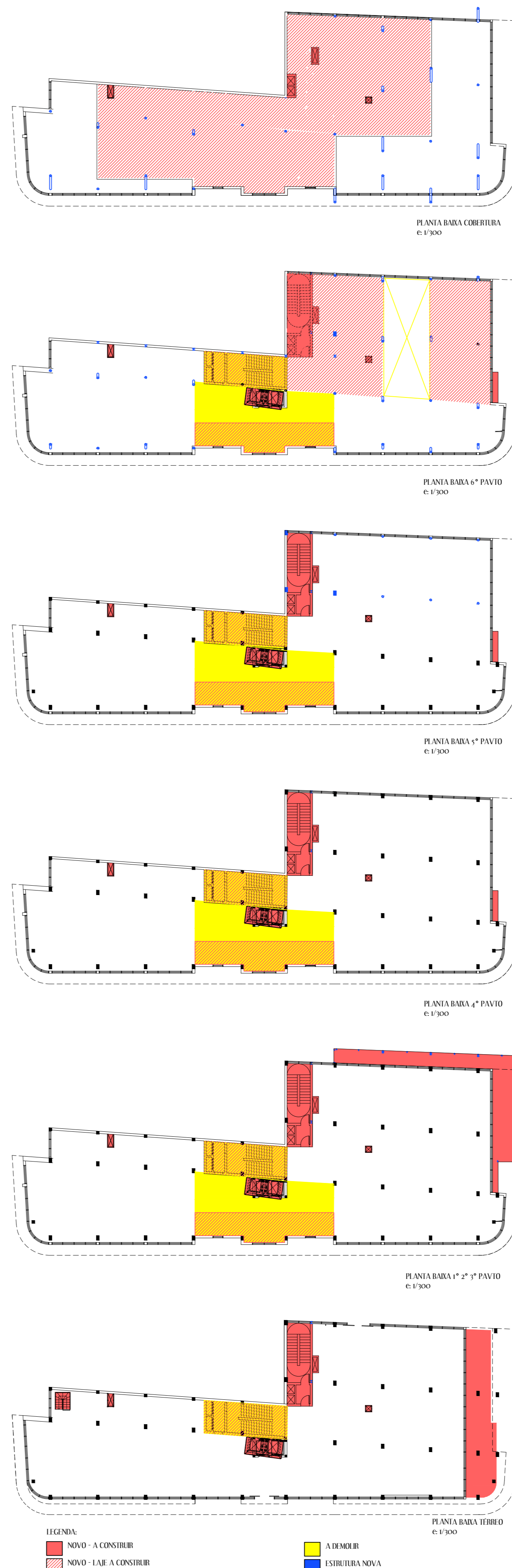


DIAGRAMA DAS INTERVENÇÕES:

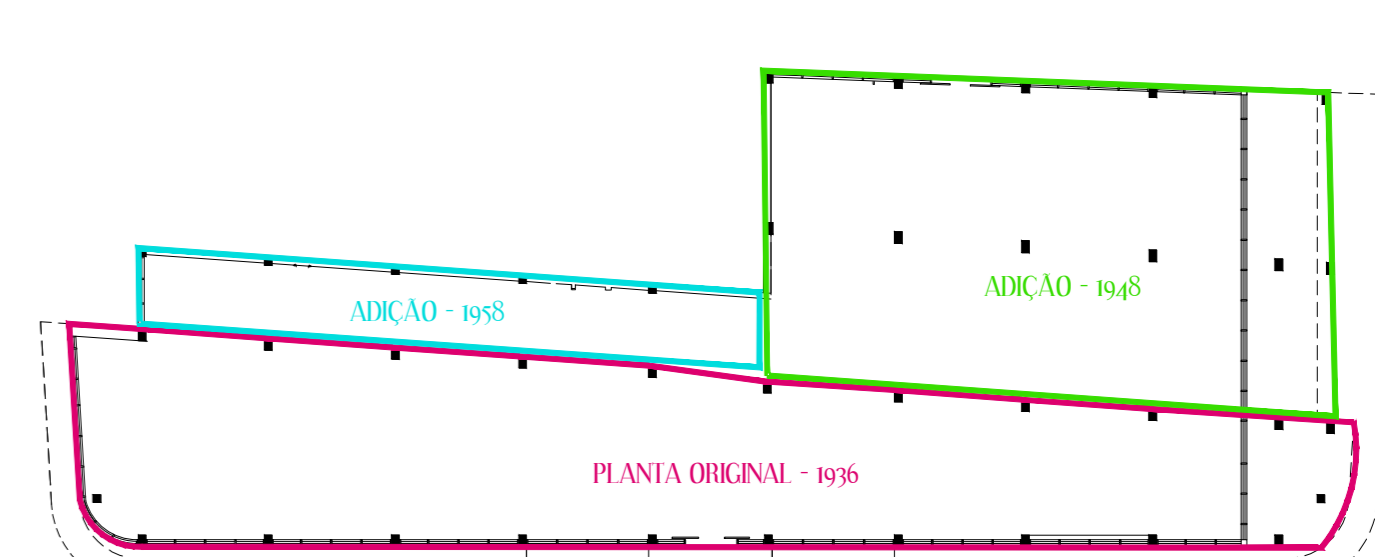
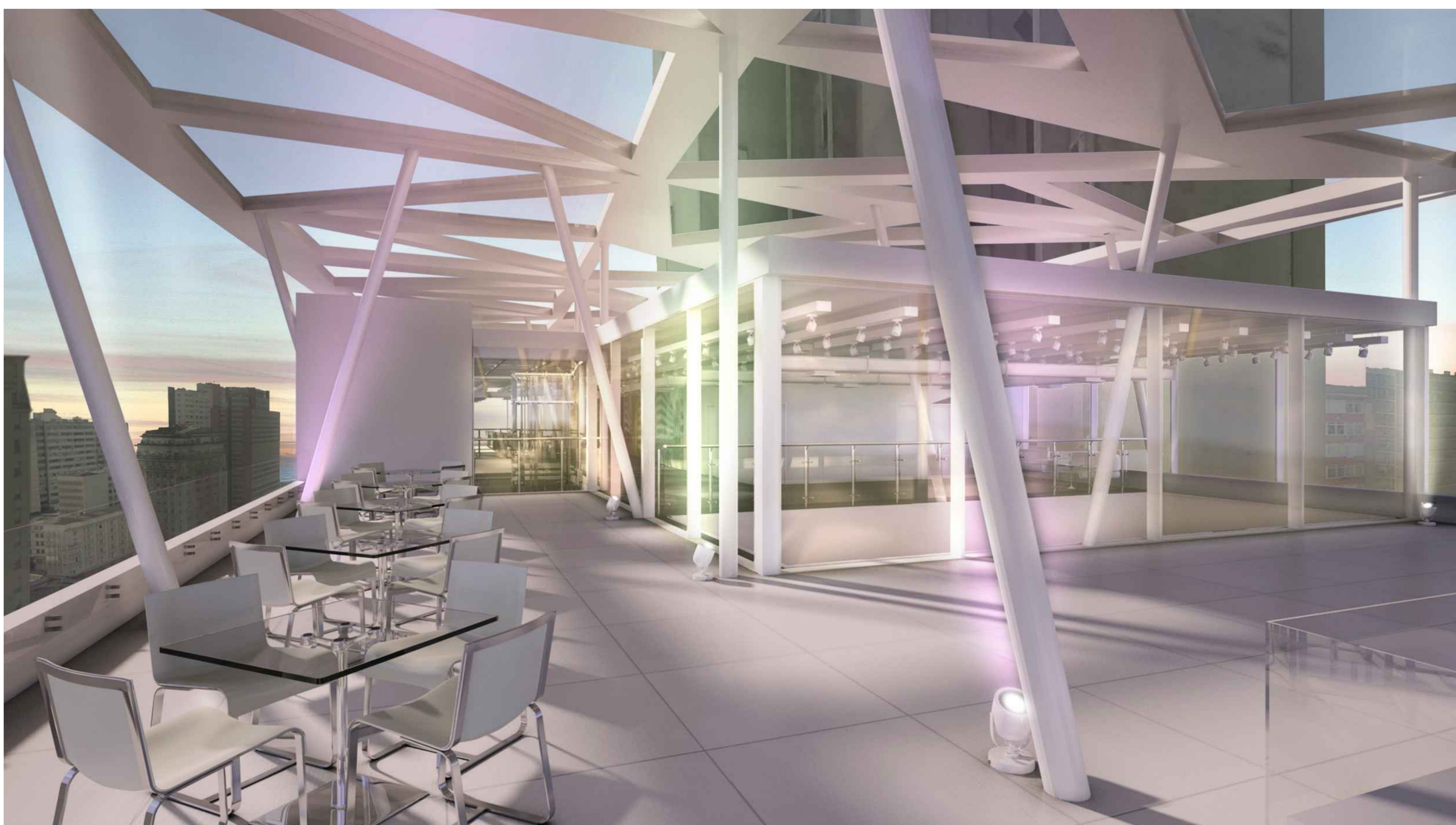
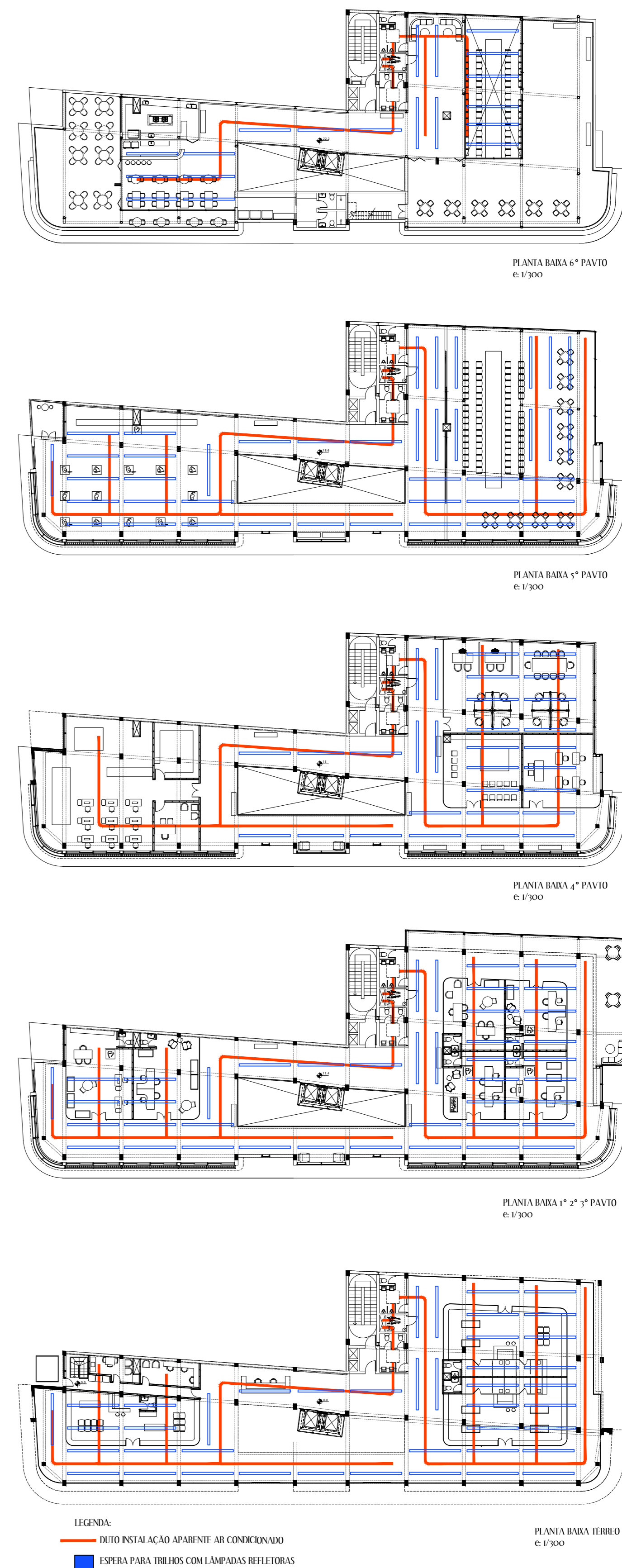
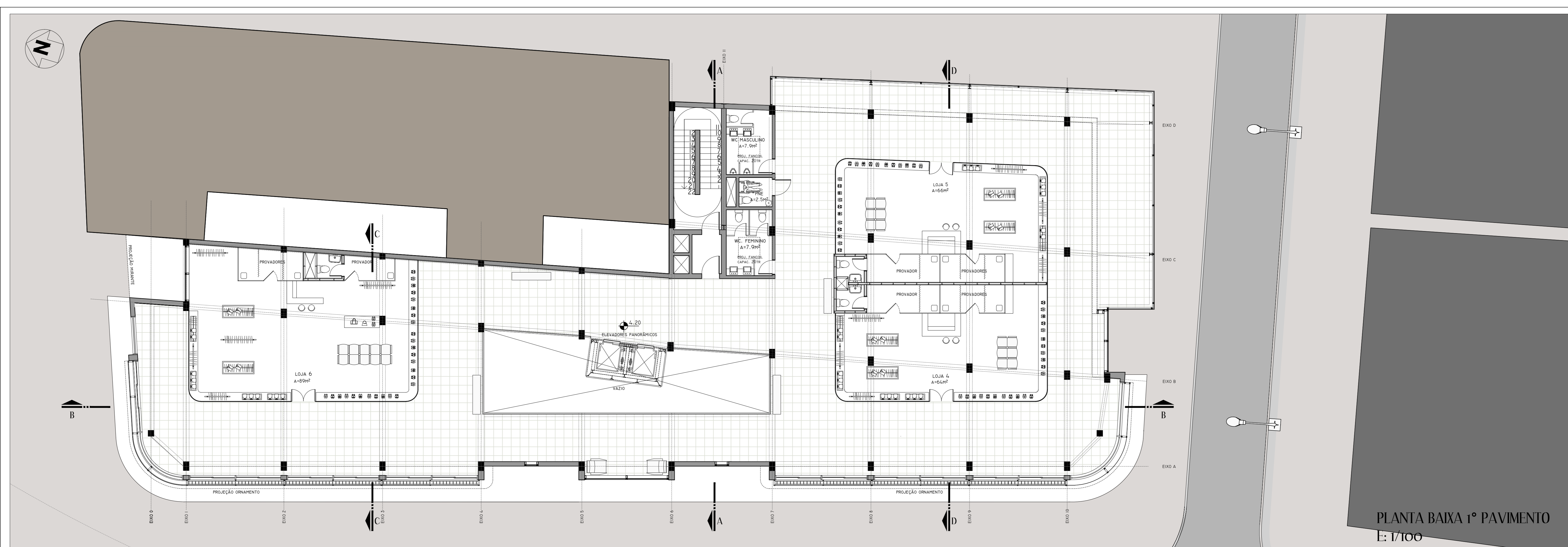


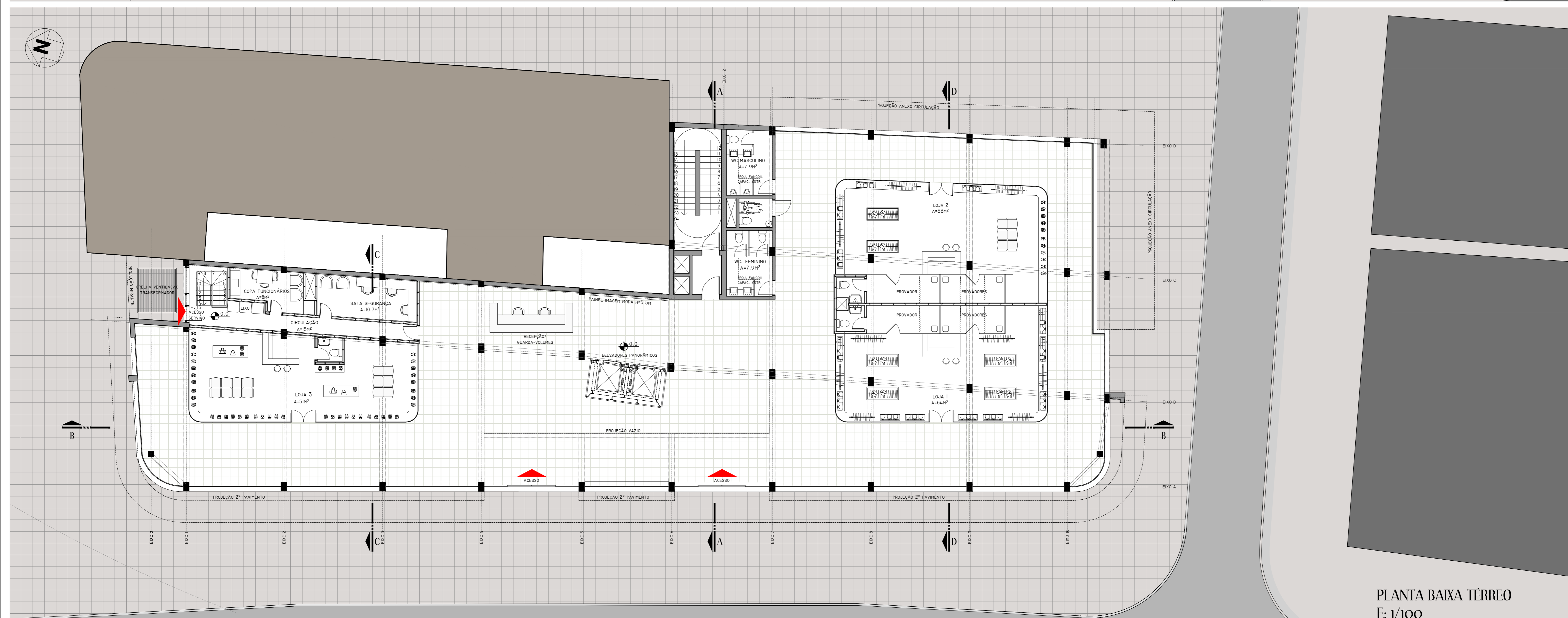
DIAGRAMA DAS INSTALAÇÕES:



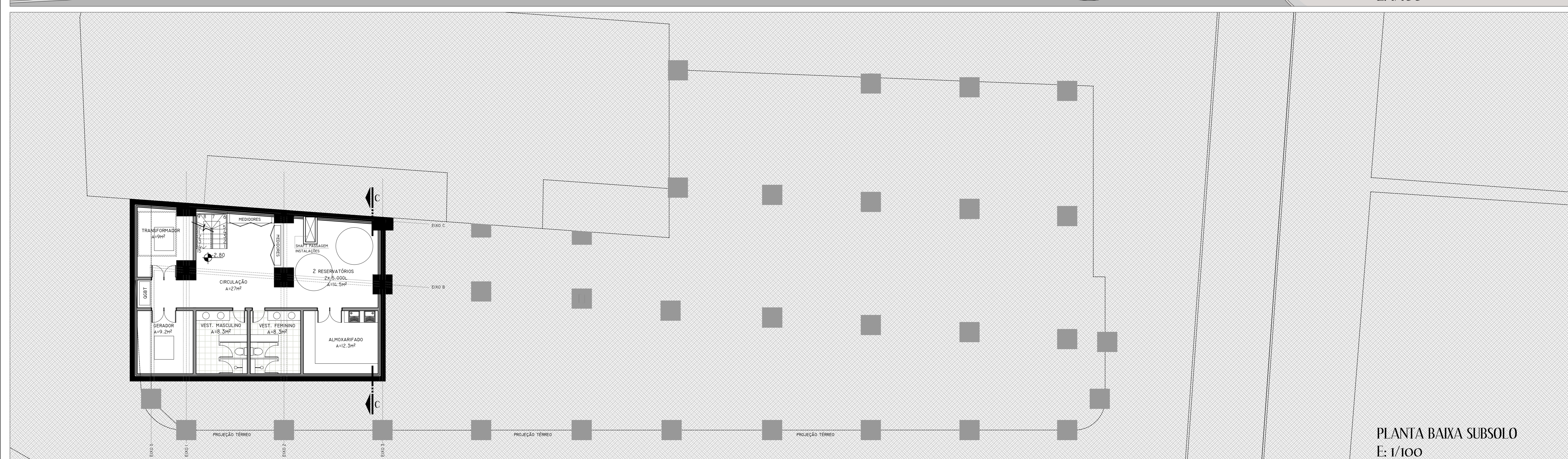




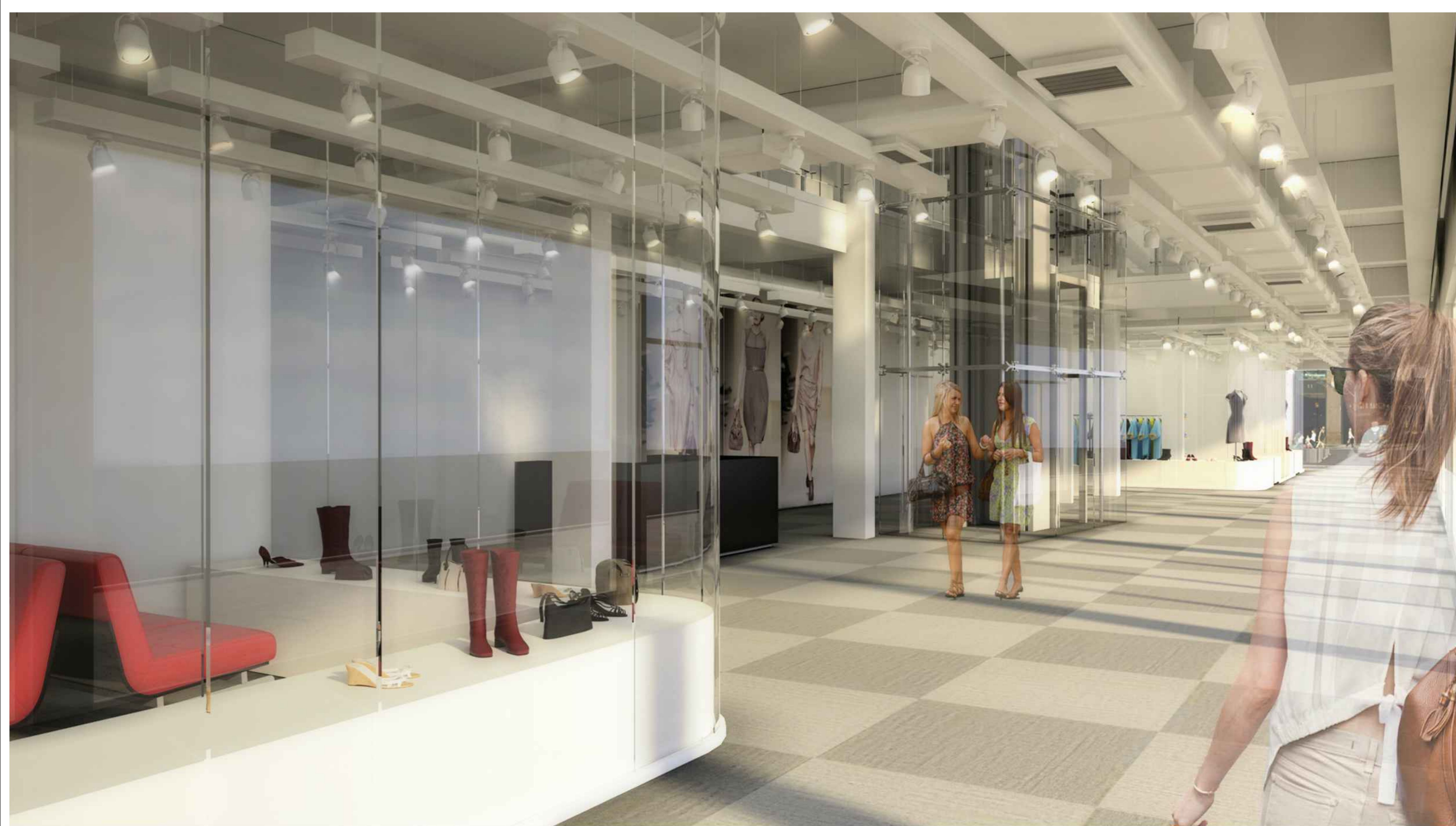
PLANTA BAIXA 1º PAVIMENTO  
E: 1/100



PLANTA BAIXA TÉRREO  
E: 1/100



PLANTA BAIXA SUBSOLO  
E: 1/100



# PÓLO GUASPARI DE MODA

RETROFIT EDIFÍCIO GUASPARI - AV. BORGES DE MEDEIROS, 262



UNIVERSIDADE FEDERAL DO RIO GRANDE DO SUL  
TRABALHO DE CONCLUSÃO DE CURSO

ACADEMICA: ALESSANDRA BONOTTO H. PAIM

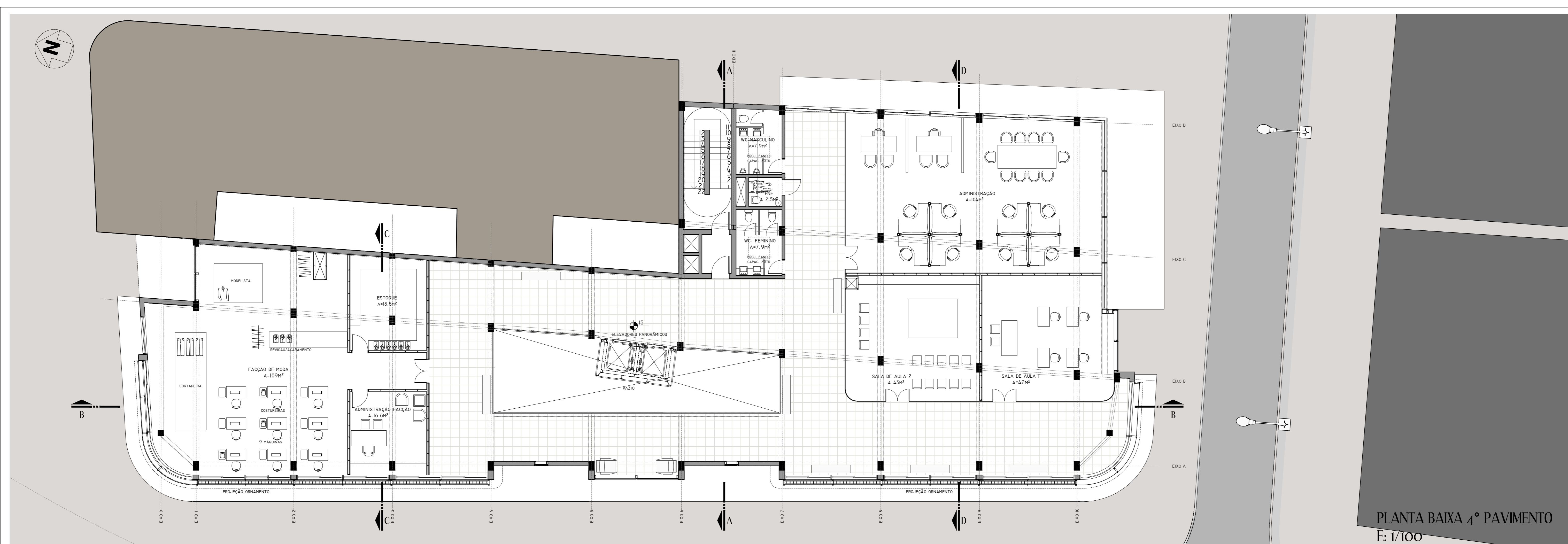
1 FACULDADE DE ARQUITETURA

1 ORIENTADOR: LUIS CARLOS MACCHI

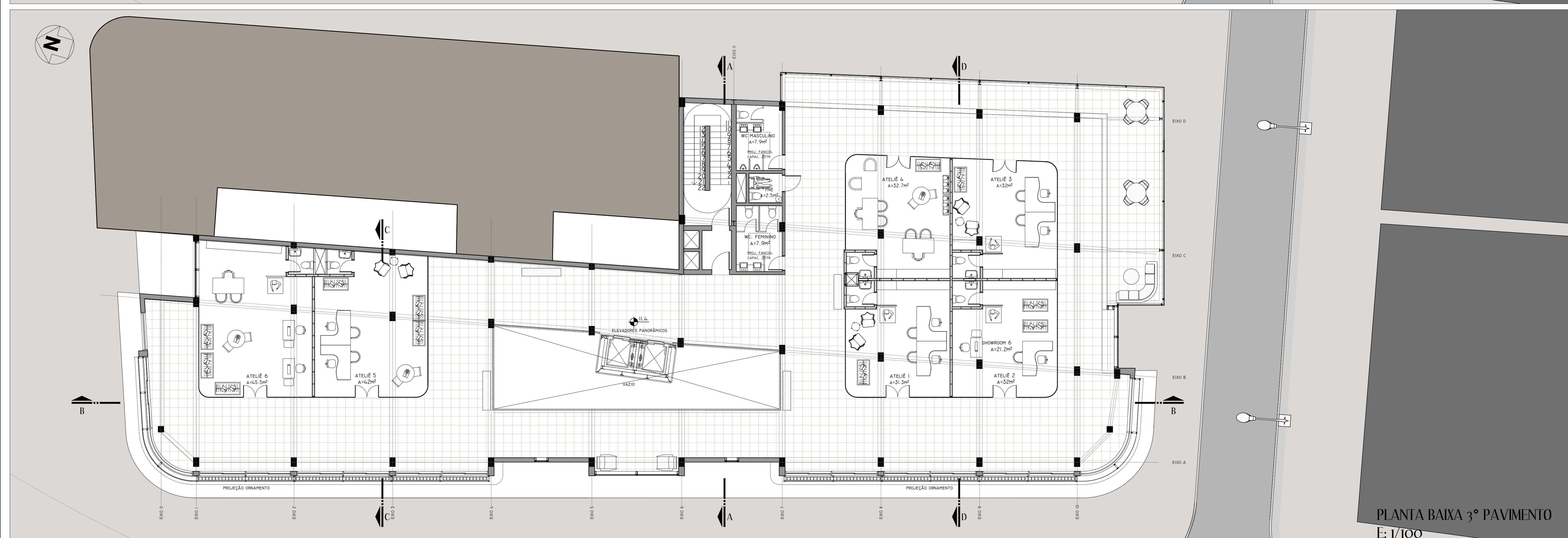
ANO: 2012/2



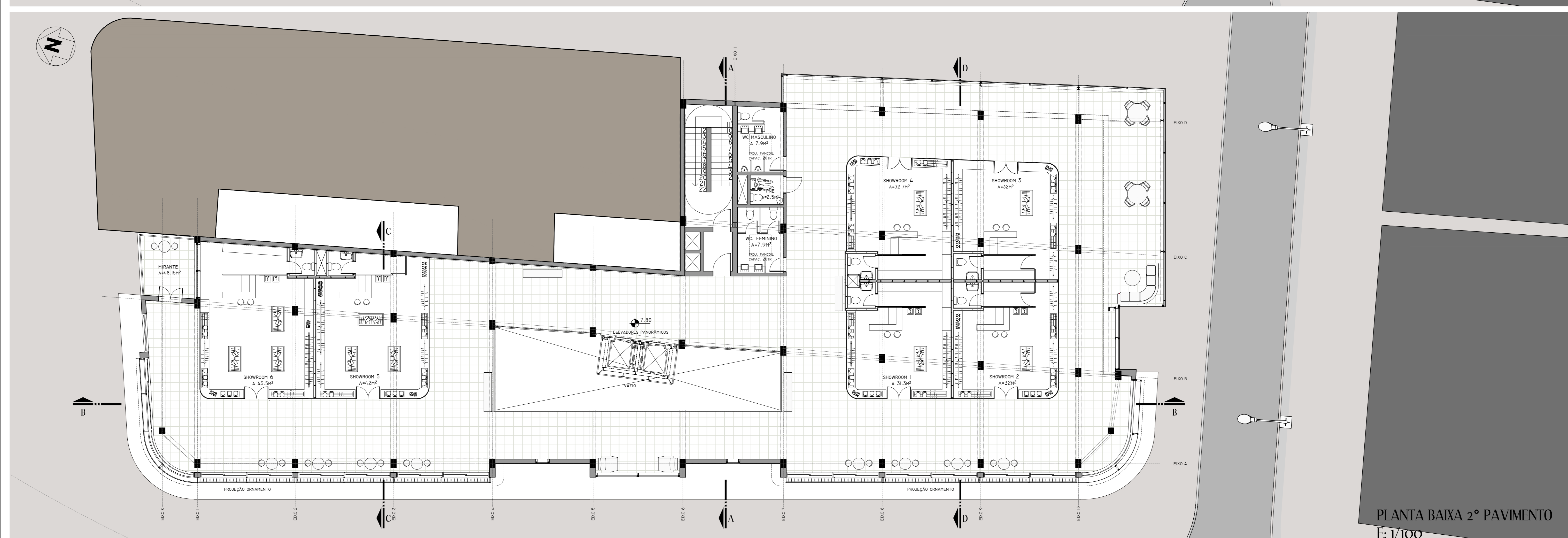




PLANTA BAIXA 4º PAVIMENTO  
E: 1/100



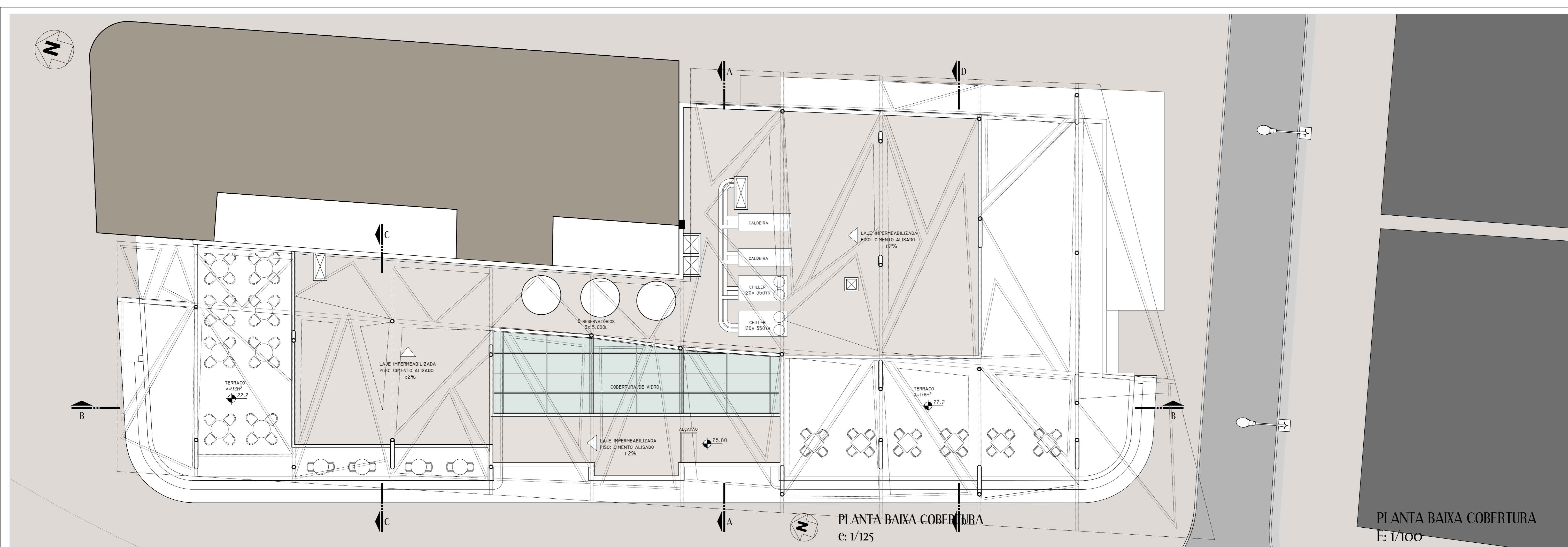
PLANTA BAIXA 3º PAVIMENTO  
E: 1/100



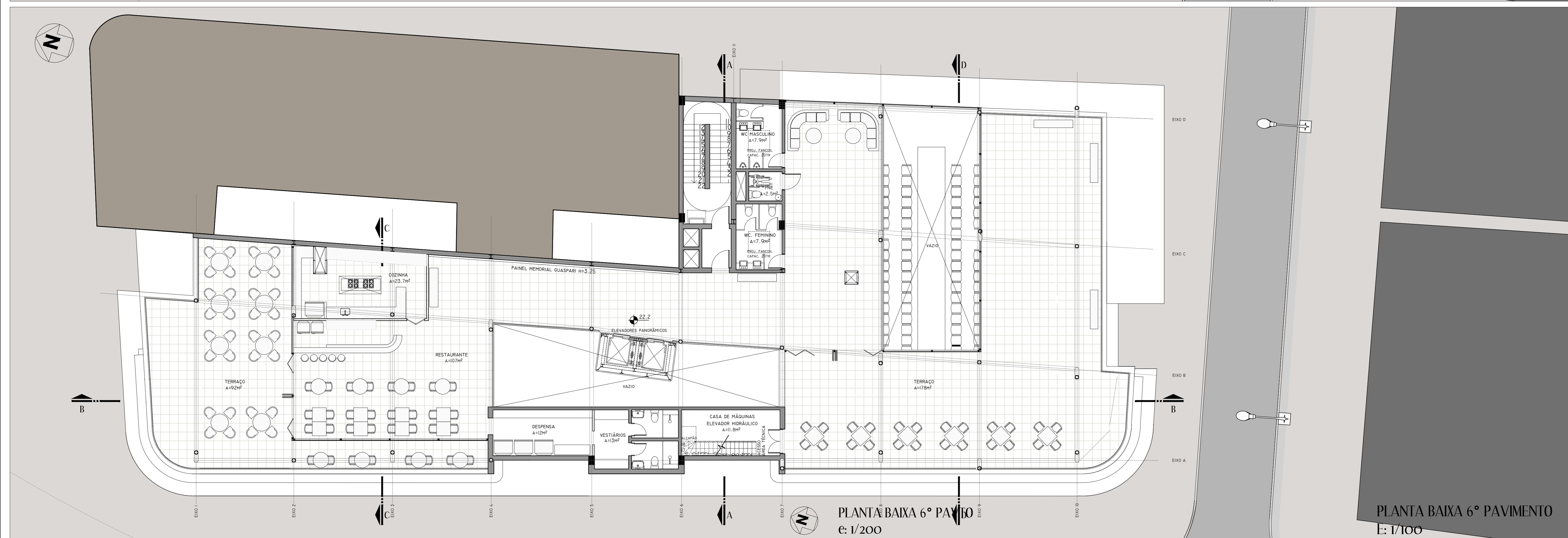
PLANTA BAIXA 2º PAVIMENTO  
E: 1/100



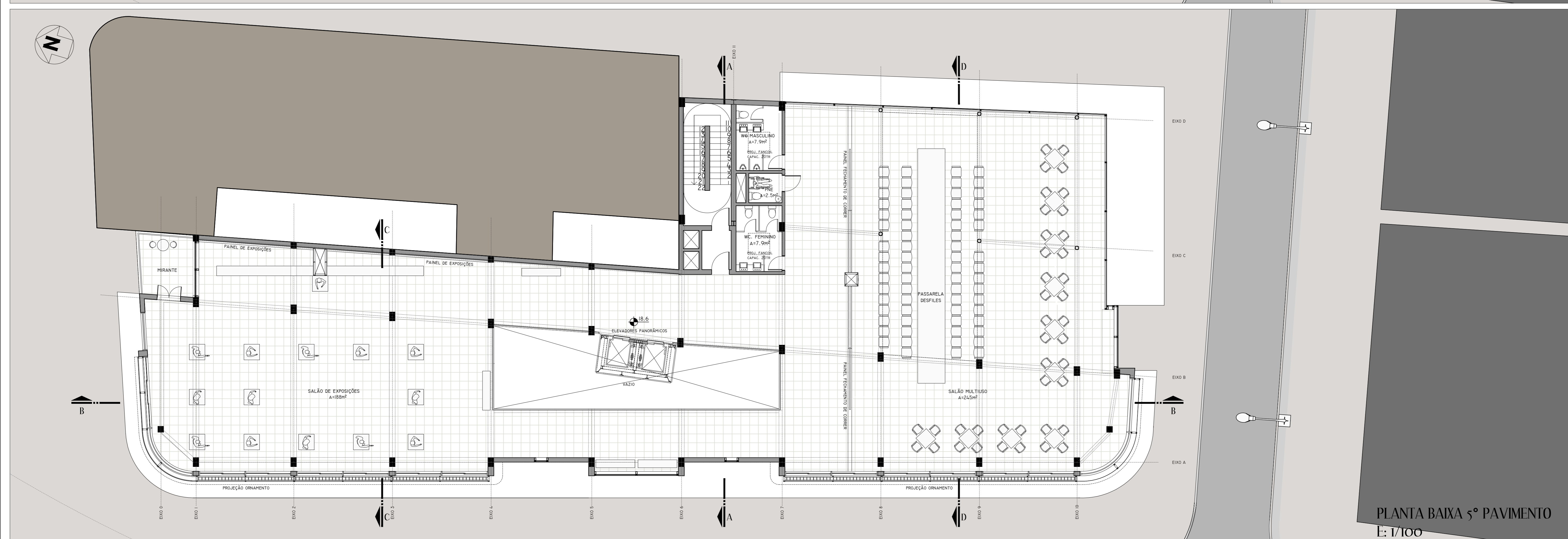




PLANTA BAIXA COBERTURA  
E: 1/100



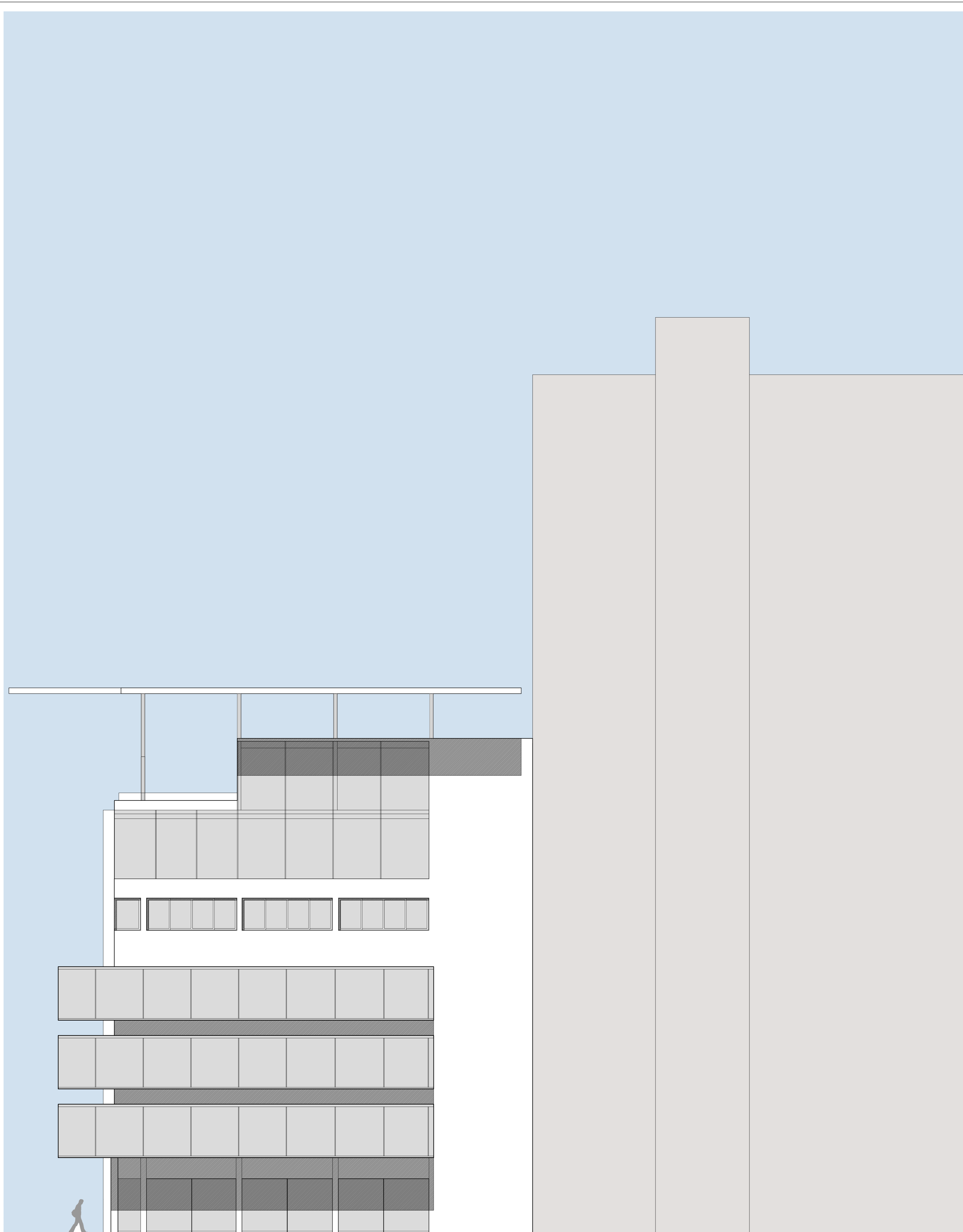
PLANTA BAIXA 6º PAVIMENTO  
E: 1/100



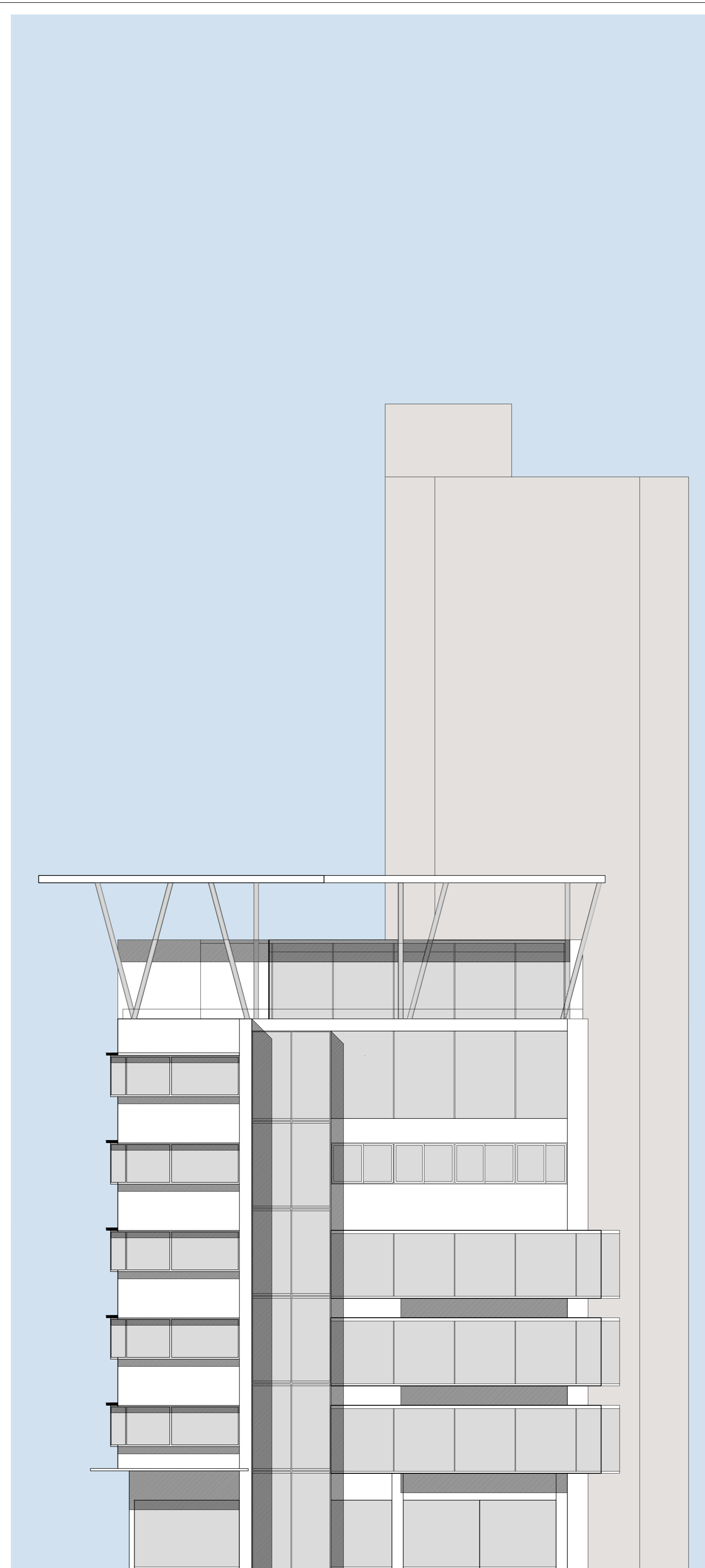
PLANTA BAIXA 5º PAVIMENTO  
E: 1/100







FACHADA LESTE  
E: 1/100



FACHADA SUL  
E: 1/100



# PÓLO GUASPARI DE MODA

RETROFIT EDIFÍCIO GUASPARI - AV. BORGES DE MEDEIROS, 262



UNIVERSIDADE FEDERAL DO RIO GRANDE DO SUL  
TRABALHO DE CONCLUSÃO DE CURSO

ACADEMICA: ALESSANDRA BONOTTO H. PAIM

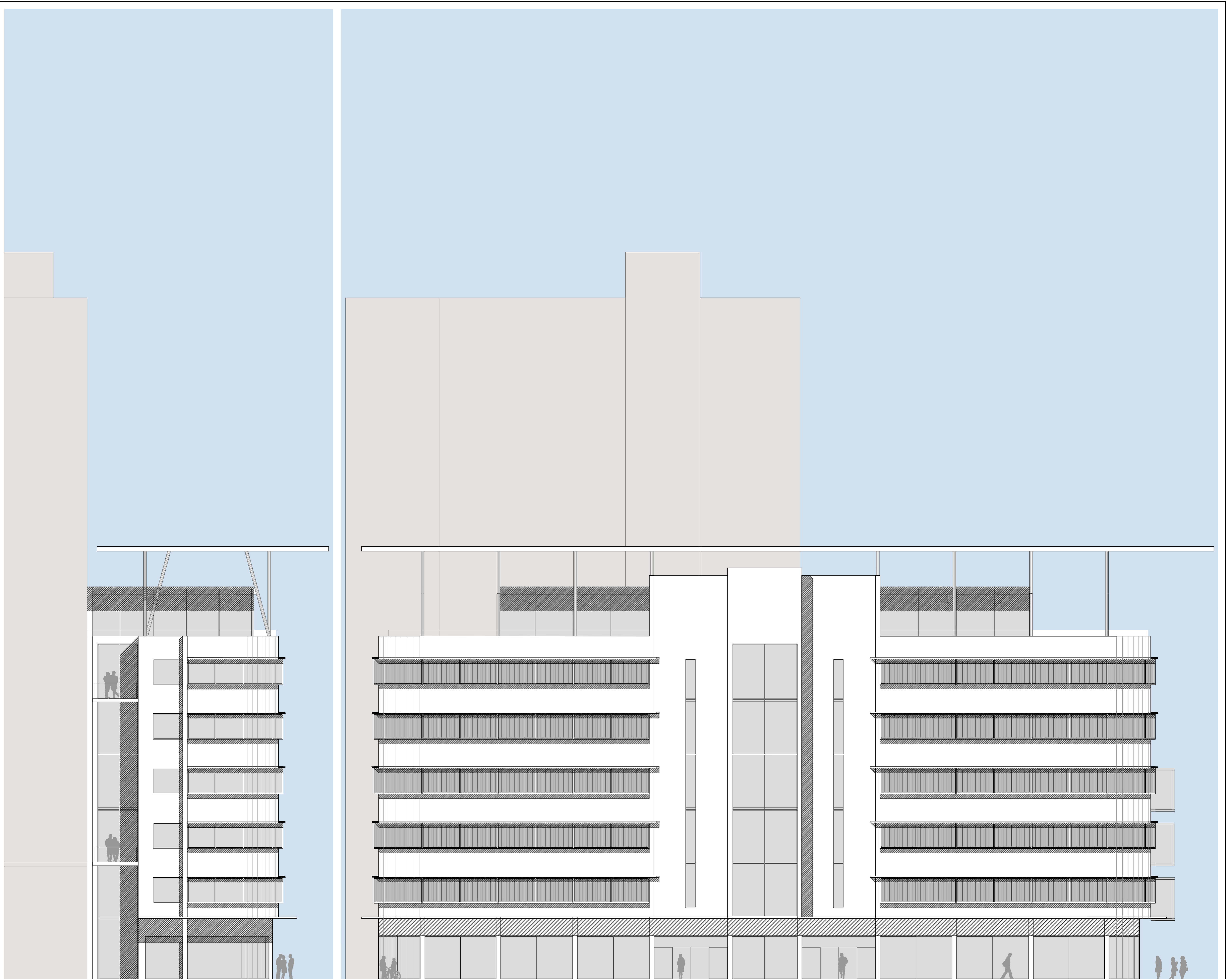
1 FACULDADE DE ARQUITETURA

1 ORIENTADOR: LUIS CARLOS MACCHI

ANO: 2012/2

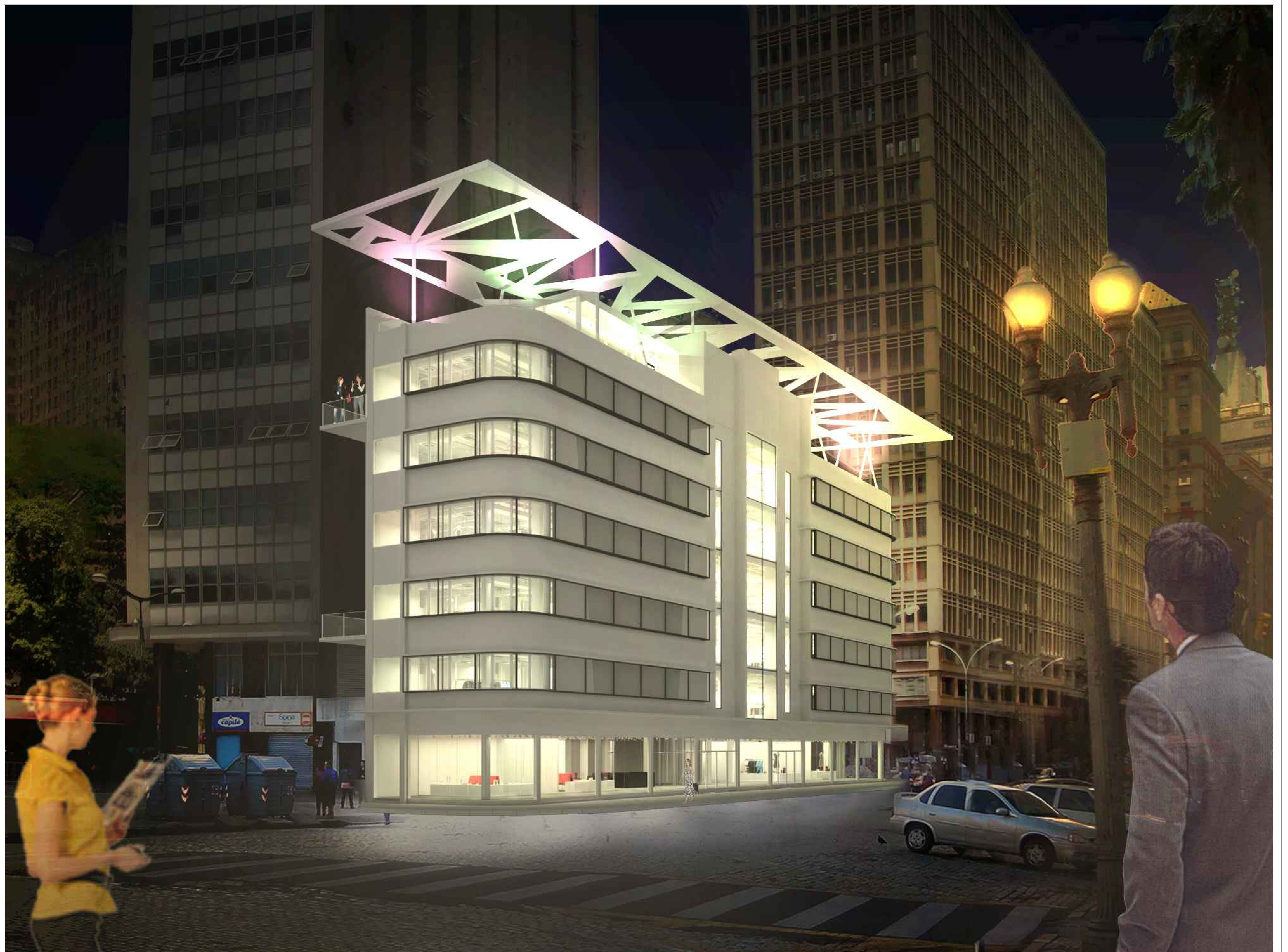






FACHADA NORTE  
E: 1/100

FACHADA OESTE  
E: 1/100



# PÓLO GUASPARI DE MODA

RETROFIT EDIFÍCIO GUASPARI - AV. BORGES DE MEDEIROS, 262



UNIVERSIDADE FEDERAL DO RIO GRANDE DO SUL  
TRABALHO DE CONCLUSÃO DE CURSO

ACADEMICA: ALESSANDRA BONOTTO H. PAIM

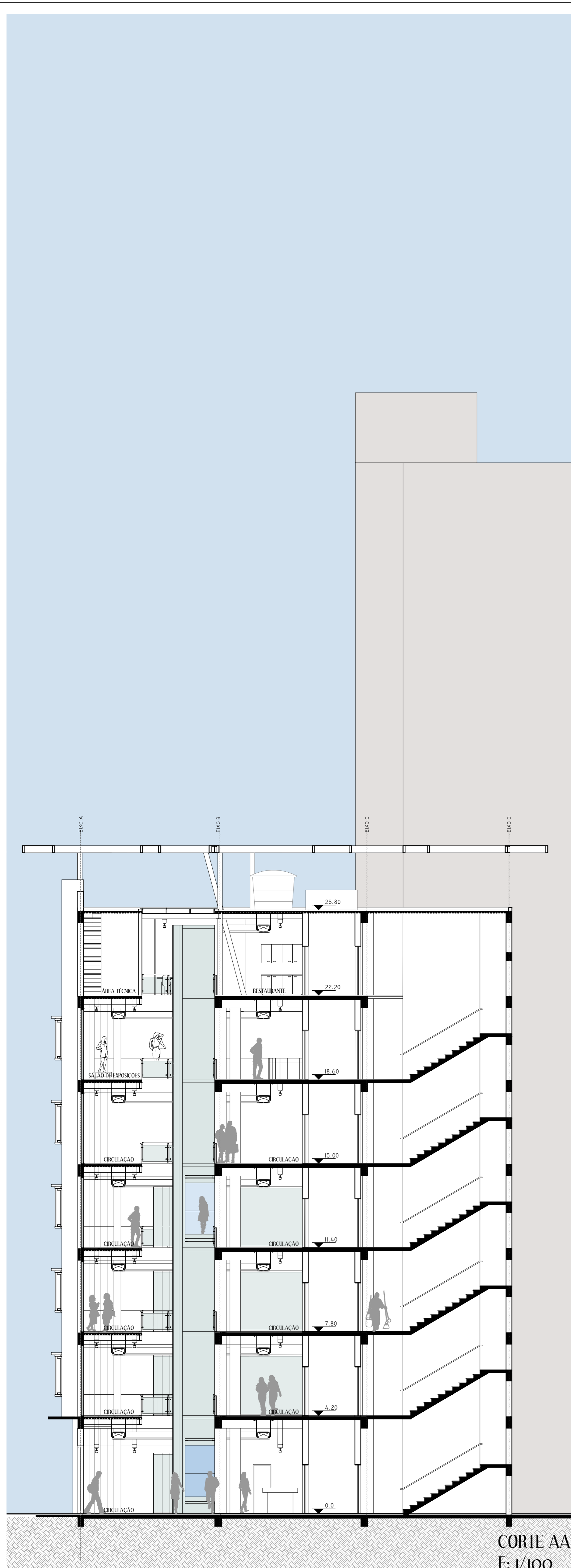
1 FACULDADE DE ARQUITETURA

1 ORIENTADOR: LUIS CARLOS MACCHI

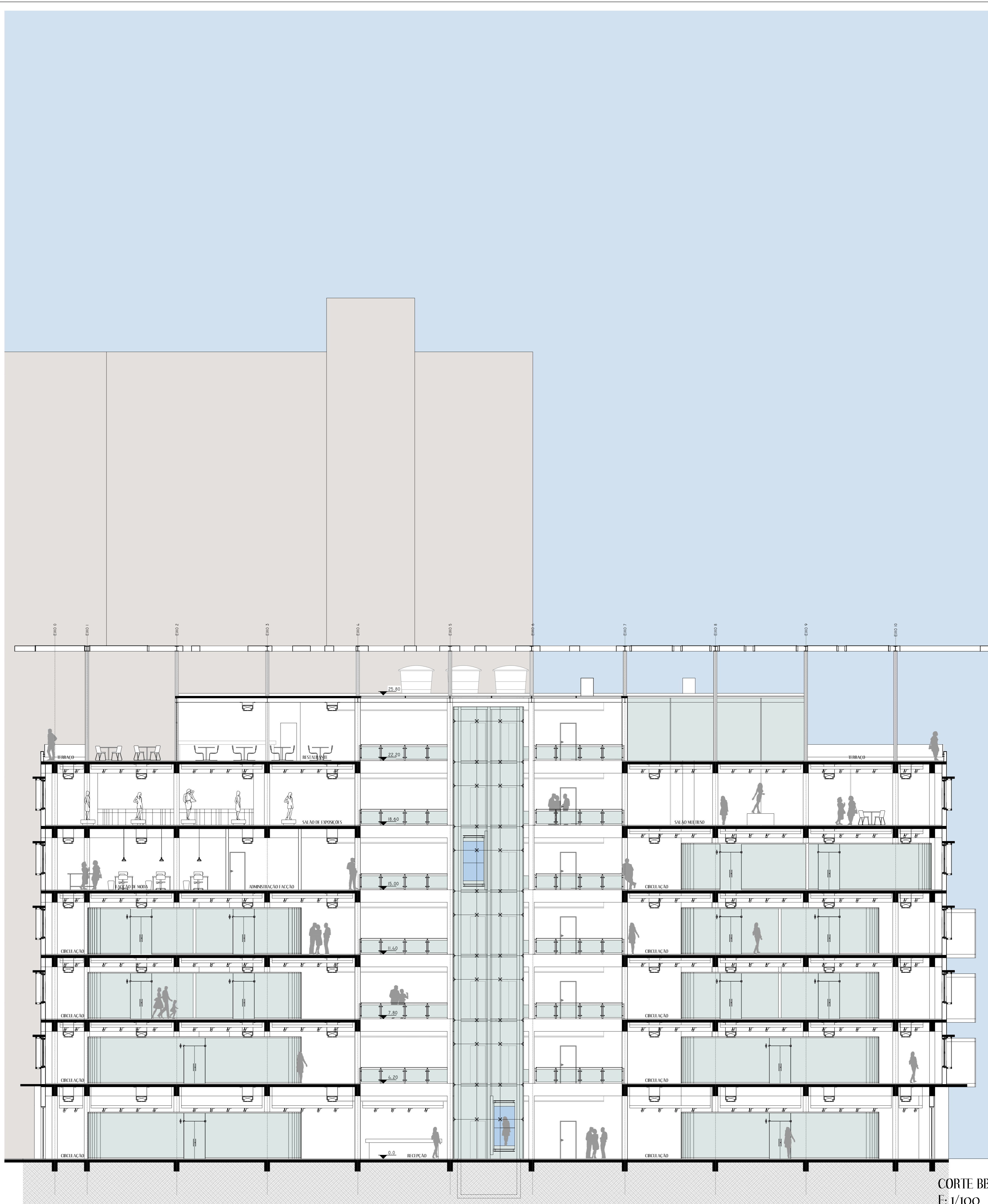
ANO: 2012/2







CORTE AA  
E:1/100



CORTE BB  
E:1/100



# PÓLO GUASPARI DE MODA

RETROFIT EDIFÍCIO GUASPARI - AV. BORGES DE MEDEIROS, 262



UNIVERSIDADE FEDERAL DO RIO GRANDE DO SUL  
TRABALHO DE CONCLUSÃO DE CURSO

ACADEMICA: ALESSANDRA BONOTTO H. PAIM

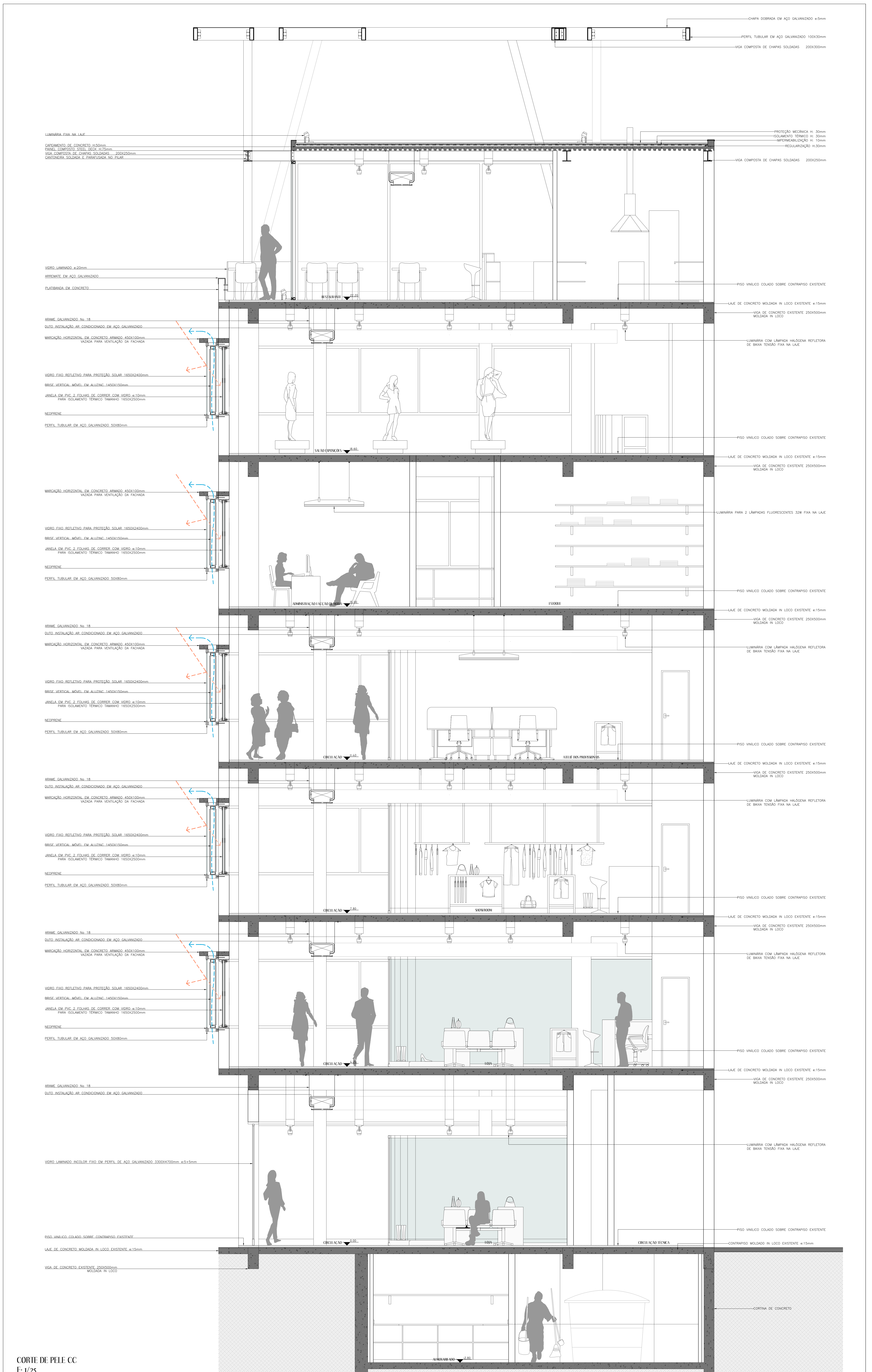
I FACULDADE DE ARQUITETURA

I ORIENTADOR: LUIS CARLOS MACCHI

ANO: 2012/2







CORTE DE PILE CC  
E: 1/25

# PÓLO GUASPARI DE MODA

RETROFIT EDIFÍCIO GUASPARI - AV. BORGES DE MEDEIROS, 262



UNIVERSIDADE FEDERAL DO RIO GRANDE DO SUL  
TRABALHO DE CONCLUSÃO DE CURSO

ACADEMICA: ALESSANDRA BONOTTO H. PAIM

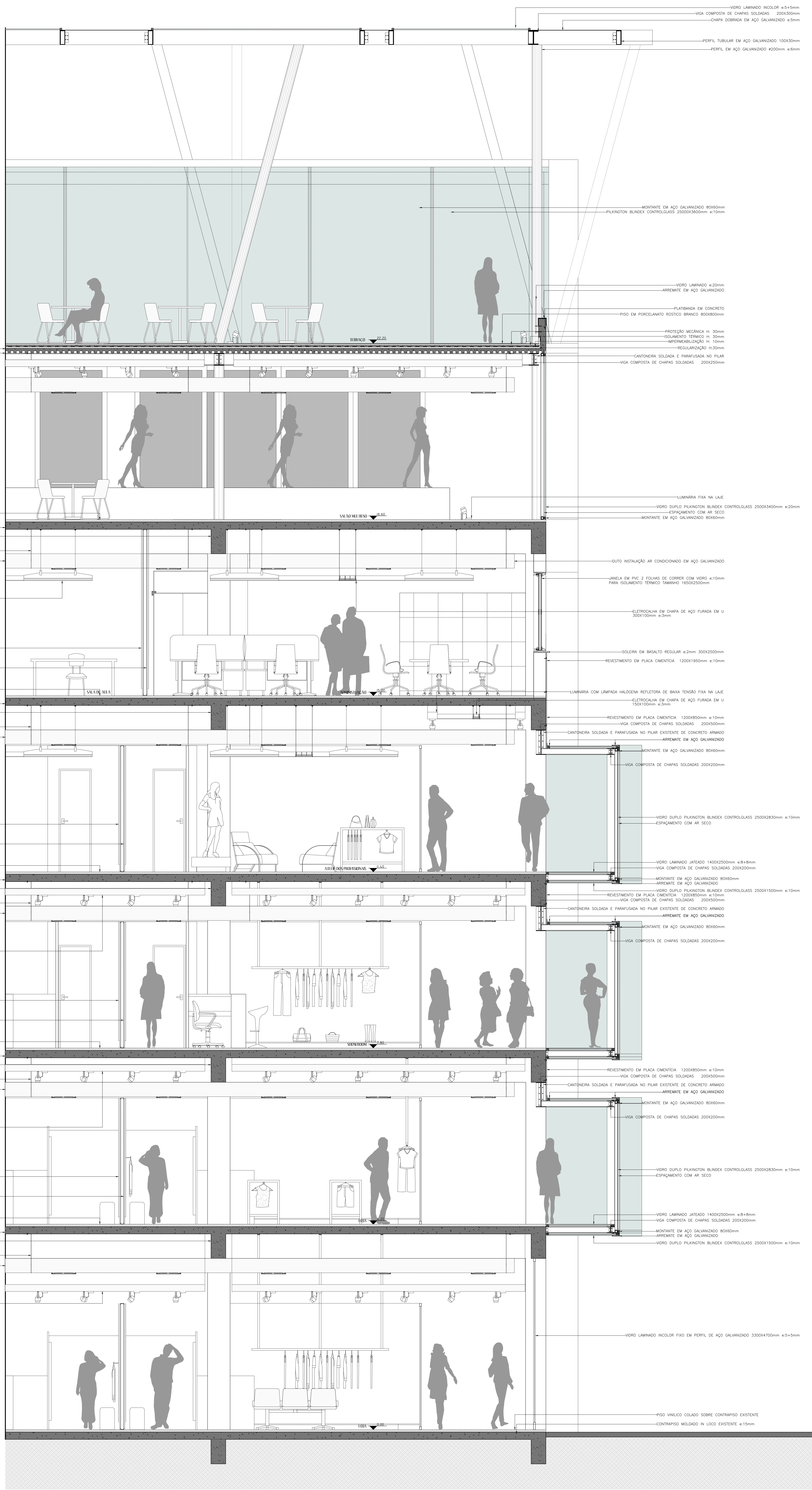
FACULDADE DE ARQUITETURA

ORIENTADOR: LUIS CARLOS MACCHI

ANO: 2012/2







CORTE DE PELE DD  
E: 1/25

