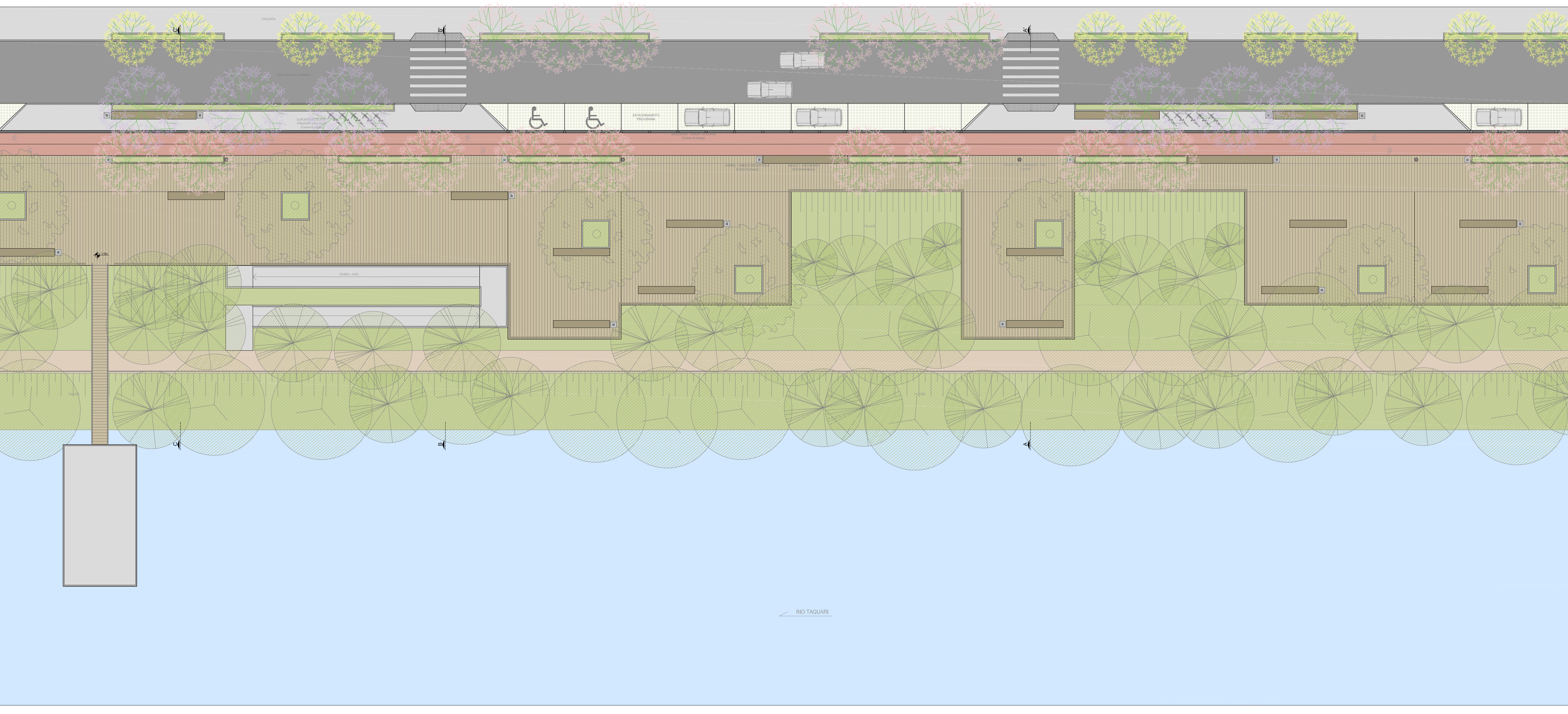


AMPLIAÇÃO TRECHO EXPLICATIVO | Escala 1:200



LEGENDA

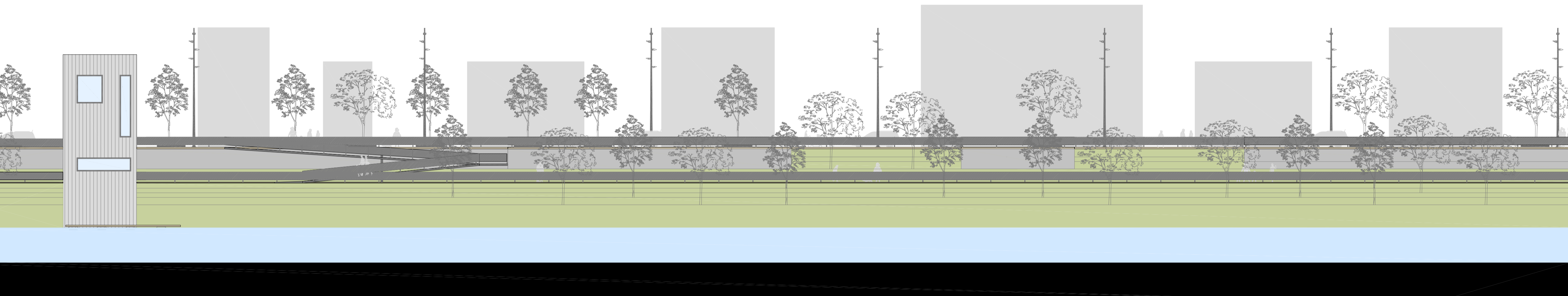
VEGETAÇÃO

- Ipê-amarelo (*Tabebuia vellosi*) - altura de 10 a 20m
- Açoita-cavalo (*Luheea divaricata*) - altura de 3.5 a 15m
- Pata-de-vaca (*Bauhinia forficata*) - altura de 4 a 10m
- Paineira (*Chorisia speciosa*) ou Angico (*Parapiptadenia rigida*) - altura de 20 a 35m
- Massa Vegetal - espécies variadas: Araçazeiro, Ingá-de-beira-de-rio, Pitangueira, Canela-do-mato

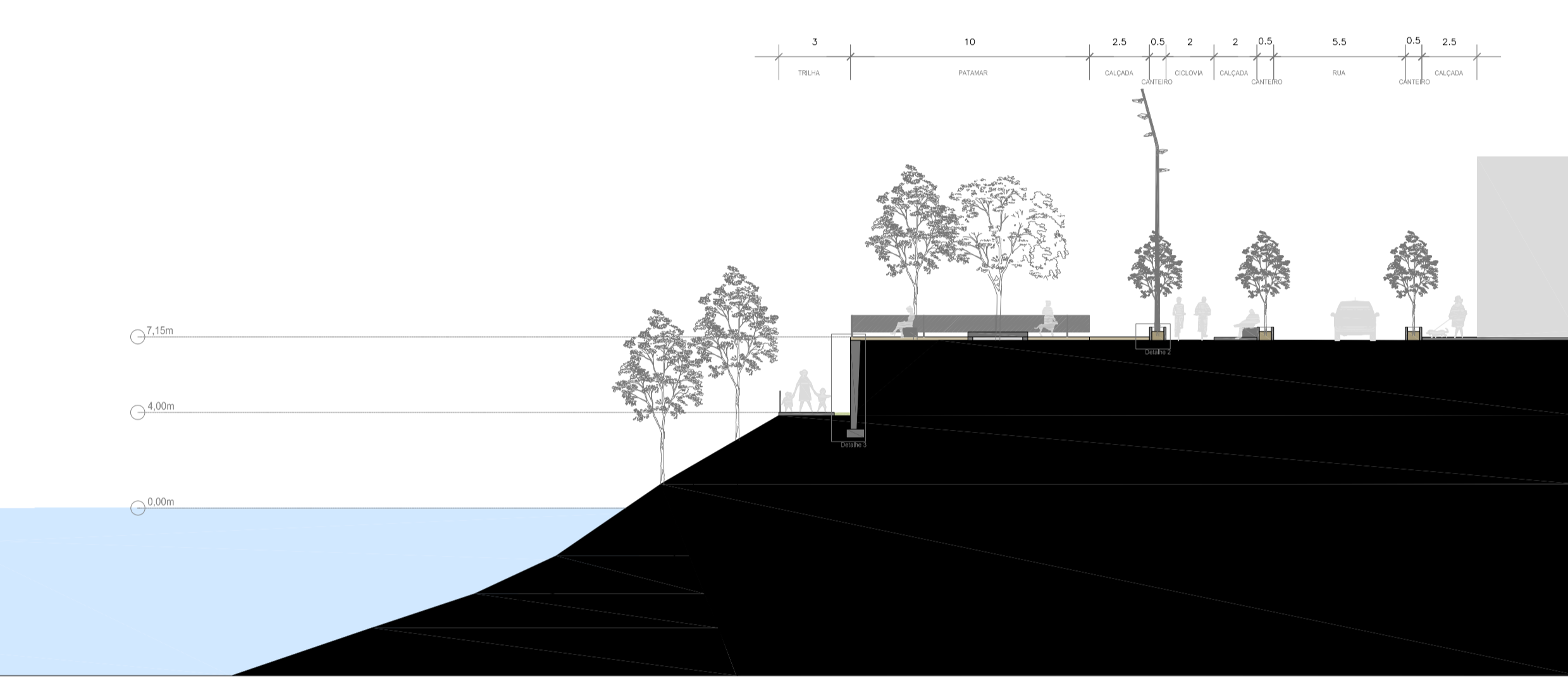
OBS: As espécies foram escolhidas de acordo com a orientação da Secretaria do Meio Ambiente de Lajeado, por serem espécies indicadas para o enriquecimento de ecossistemas degradados e recuperação da vegetação de encosta de rios.

MOBILIÁRIO

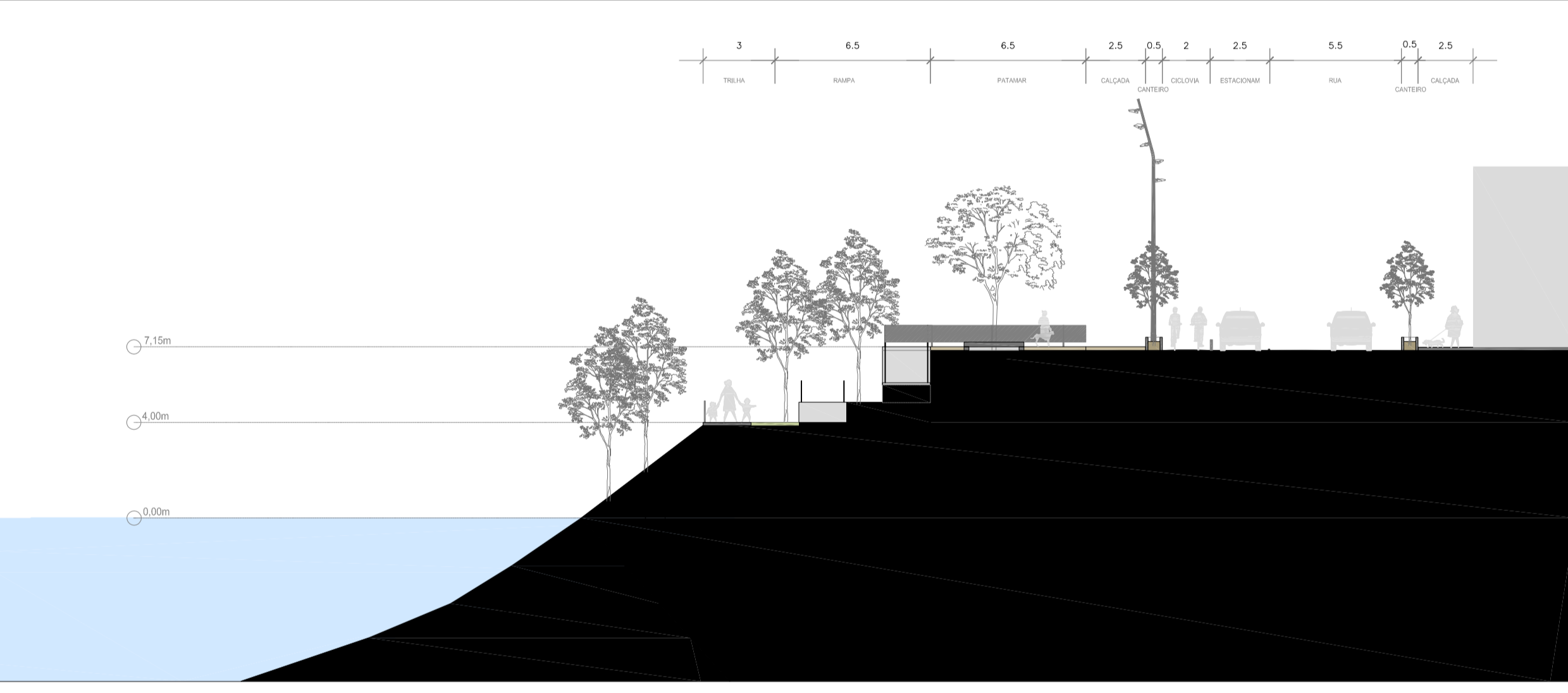
- Banco - DUO BENCH (Forms+Surfaces)
- Lixeira - KNIGHT RECEPTACLE (Forms+Surfaces)
- BALIZADOR - KNIGHT BOLLARD (Forms+Surfaces)
- Suporte bicicleta - FREMONT BIKE RACK (Forms+Surfaces)
- Poste de iluminação - FUL (Escofet) - altura 30m



CORTE AA' | Escala 1:200



CORTE BB'



CORTE CC'

