

ANÁLISE DA CORRELAÇÃO ENTRE O GRAU DE DIFERENCIAÇÃO DE LESÕES BUCAIS E O NÍVEL DE EXPRESSÃO DE MIOSINA

Prunes BB¹, Lamers ML²

¹ Autor, Faculdade de Odontologia, Universidade Federal do Rio Grande do Sul
² Orientador



UFRGS
PROPEAQ

XXV SIC
Salão Iniciação Científica

CB - Ciências Biológicas

INTRODUÇÃO

O carcinoma espinocelular de boca exibe um comportamento agressivo e geralmente está associado a altas taxas de mortalidade e morbidade. Sabe-se que a migração celular e invasão dos tecidos adjacentes são algumas das características proeminentes dessa doença, e, atualmente, muitos de seus aspectos têm sido estudados como alvos para futuras estratégias terapêuticas. Entre as proteínas envolvidas nos processos de migração e invasão, as miosinas do tipo II participam da regulação da migração através de seus efeitos sobre maturação de adesões e em vias de sinalização, tendo sua atividade regulada a partir da fosforilação da cadeia leve de miosina via MLCK.

OBJETIVO

O objetivo deste trabalho é descrever o padrão de expressão e de regulação da atividade das isoformas de Miosina em amostras de tumores com diferentes níveis de invasividade e diferenciação.

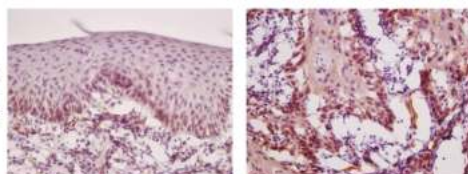
METODOLOGIA



Zona Livre

Zona de Invasão

MIIB



Imunohistoquímica

Na zona livre, a MIIB apresenta-se mais marcada nas camadas basal do epitélio quando em comparação com a zona de invasão, na qual observa-se uma marcação mais intensa e distribuída.

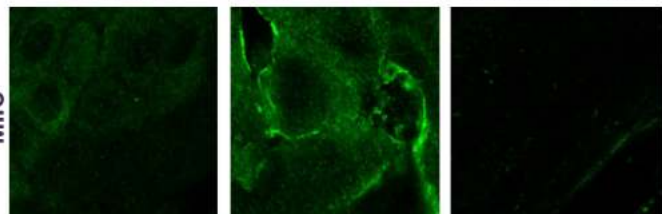
RESULTADOS

Zona Livre

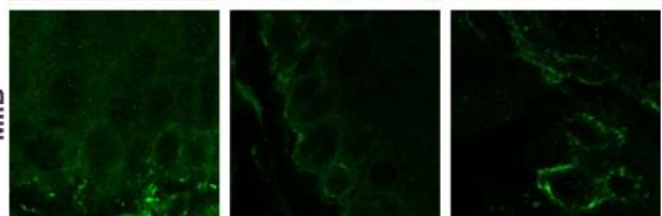
Centro do Tumor

Zona de Invasão

MIIC



MIIB



Imunofluorescência

MIIC: na zona livre de tumor, MIIC apresentou-se fracamente expressa na camada basal. No centro do tumor, a MIIC mostrou uma alta expressão. Na zona de invasão, a MIIC apresentava maior expressão, principalmente nas células em contato com o tecido conjuntivo.

MIIB: na zona livre de tumor, a MIIB apresentou-se mais expressa na camada basal do epitélio. No centro do tumor, observando-se uma ilha epitelial, houve a maior expressão de MIIB na camada basal do epitélio. Na zona de invasão, a MIIB exibiu uma forte marcação perinuclear bem distribuída no córtex celular.

CONCLUSÃO

- ocorre variação na expressão de miosina de acordo com a zona do tumor;
- ocorre variação na intensidade de marcação no que diz respeito às diferentes isoformas de miosina.



MODALIDADE
DE BOLSA



PIBIC