



# Doenças de Veiculação Hídrica na Bacia Hidrográfica do Arroio do Salso (BHAS)

Marcos Vinicius Cazali<sup>1</sup> Luís Alberto Basso<sup>2</sup>

1 Bolsista PROBIC/CNPq/UFRGS

2 Prof. Orientador – Departamento de Geografia/UFRGS

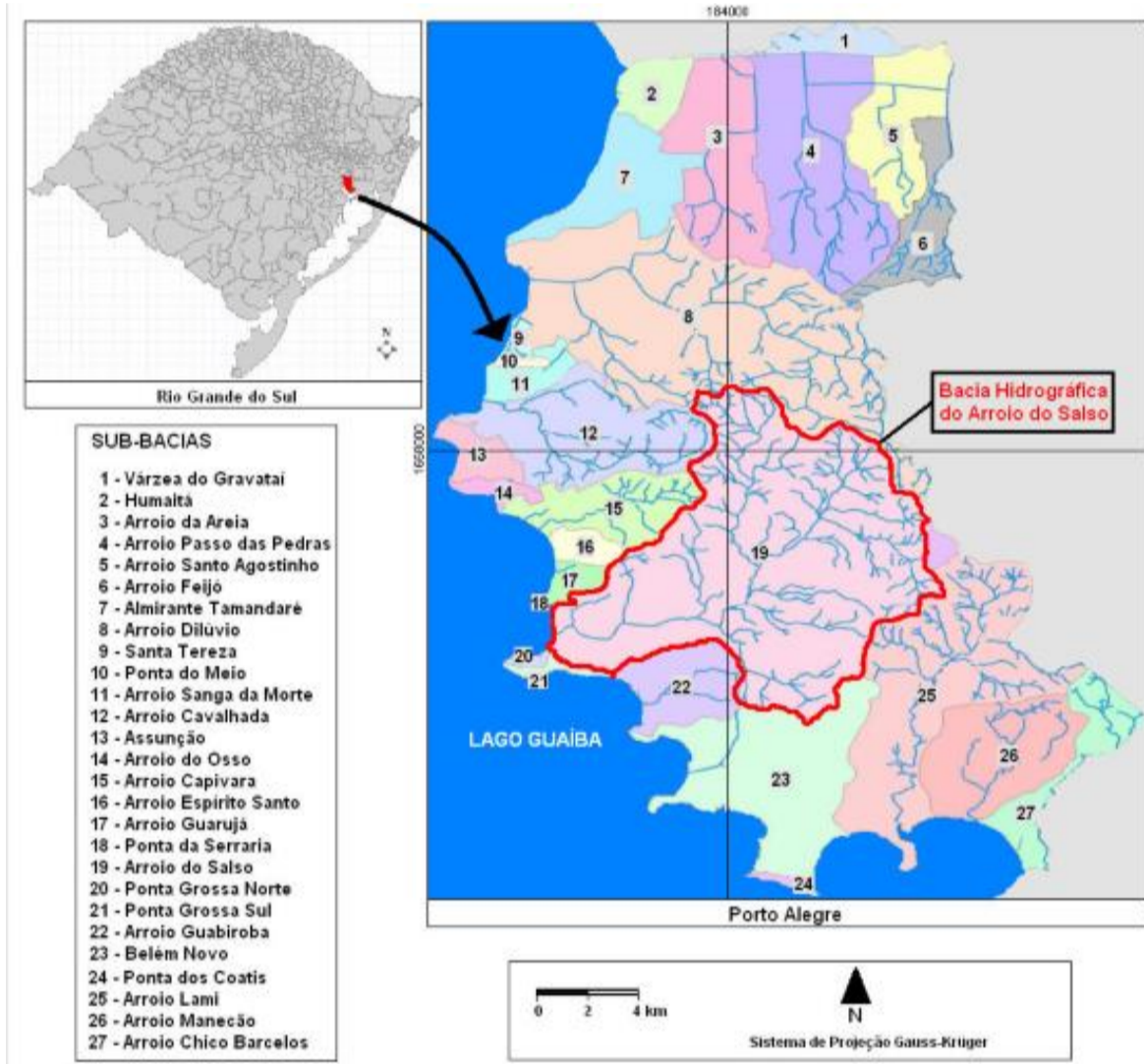


## INTRODUÇÃO

A pesquisa Doenças de Veiculação Hídrica na Bacia Hidrográfica do Arroio do Salso (BHAS), vinculada ao projeto Avaliação da Qualidade da Água de Bacias Hidrográficas da Região Metropolitana de Porto Alegre teve como objetivo principal analisar a distribuição espaço-temporal de doenças de veiculação hídrica nos bairros da BHAS: Leptospirose e Hepatite A, ambas enfermidades associadas à falta de hábitos adequados de higiene e ao contato com água contaminada.

Assim, os moradores de áreas com precariedade de instalações sanitárias e com presença de esgoto a céu aberto estão mais suscetíveis de contágio por essas doenças.

## CARACTERIZAÇÃO DA ÁREA



Fonte: Collischonn & Junqueira (2007) e Menegat *et al* (1998a)  
Adaptado de Luis M. Martins de Lima (2009)

A BHAS ocupa uma área de 92,9 km<sup>2</sup> e abrange parte na zona sul e parte na zona leste de Porto Alegre, abrangendo dois dos maiores bairros e de maior concentração populacional do município: Restinga e Lomba do Pinheiro.

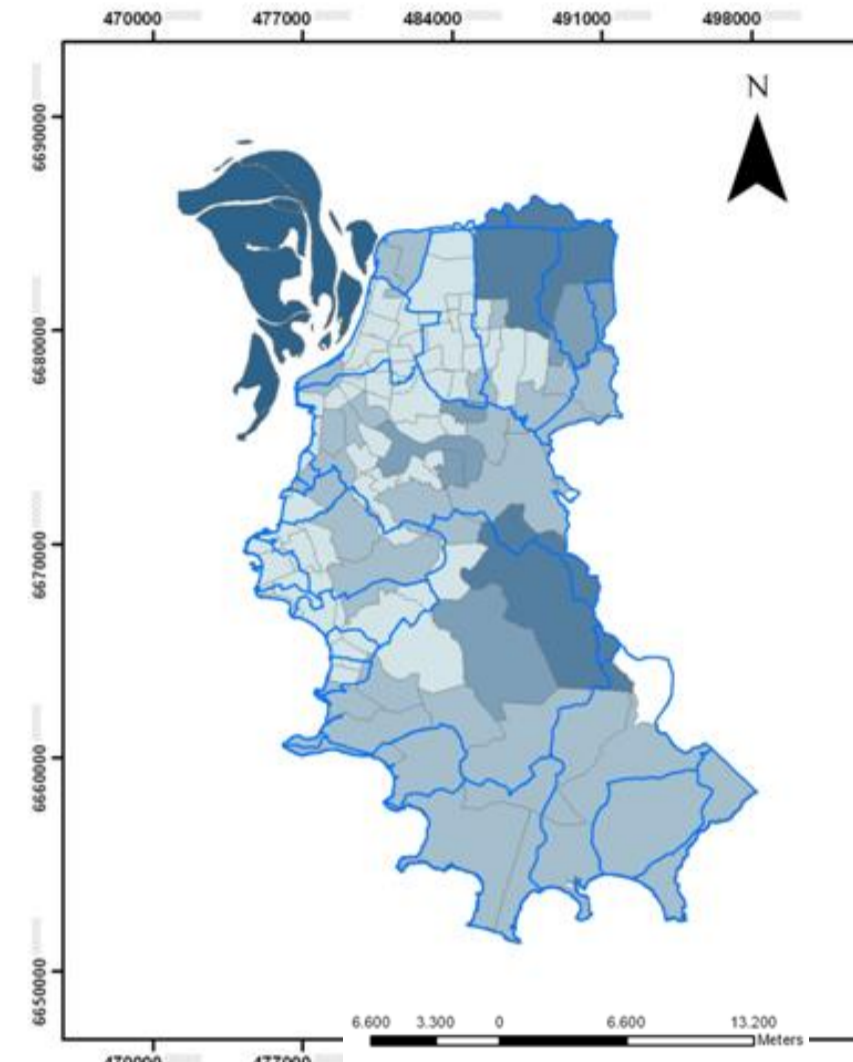
## METODOLOGIA

Inicialmente foi feita uma pesquisa bibliográfica sobre doenças de veiculação hídrica. Logo, realizou-se entrevista com enfermeiras da Coordenadoria Geral de Vigilância em Saúde (CGVS), órgão da Secretaria Municipal de Saúde. Posteriormente, teve-se acesso às tabelas com a incidência de Leptospirose e Hepatite A nos bairros de Porto Alegre entre 2007 e 2011. Essas duas enfermidades foram selecionadas por apresentarem o maior número de notificações registradas nesse período. Por fim, procedeu-se à cartografia das doenças por bairros através do software ArcGis 9.2.

## RESULTADOS E DISCUSSÕES

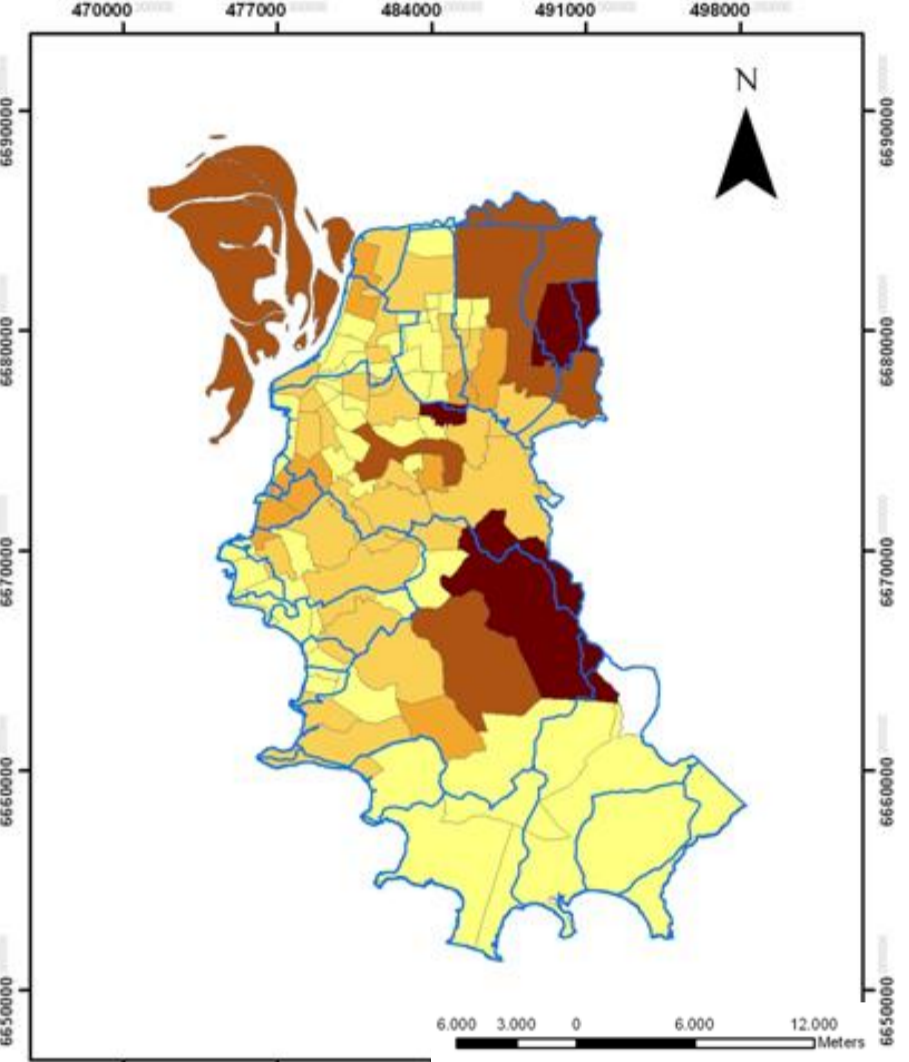
A Hepatite A acomete principalmente crianças que habitam áreas insalubres e tem contato direto com o esgoto; a Leptospirose pode dar-se fora do local de moradia, afetando principalmente indivíduos como os catadores de lixo e de papel que se deslocam por várias áreas da cidade e estão em maior contato com água contaminada. Outra forma comum de contágio dá-se pelas com a ocorrência de chuvas que provocam alagamentos. A água contaminada pela urina de roedores invade as residências ou outros locais com fluxo de pessoas, aumentando a probabilidade de contágio consideravelmente.

Figura 1: Leptospirose por bairros de Porto Alegre: 2007-2011



Fonte: DURAN, Roberta C.

Figura 2: Hepatite A por bairros de Porto Alegre: 2007-2011

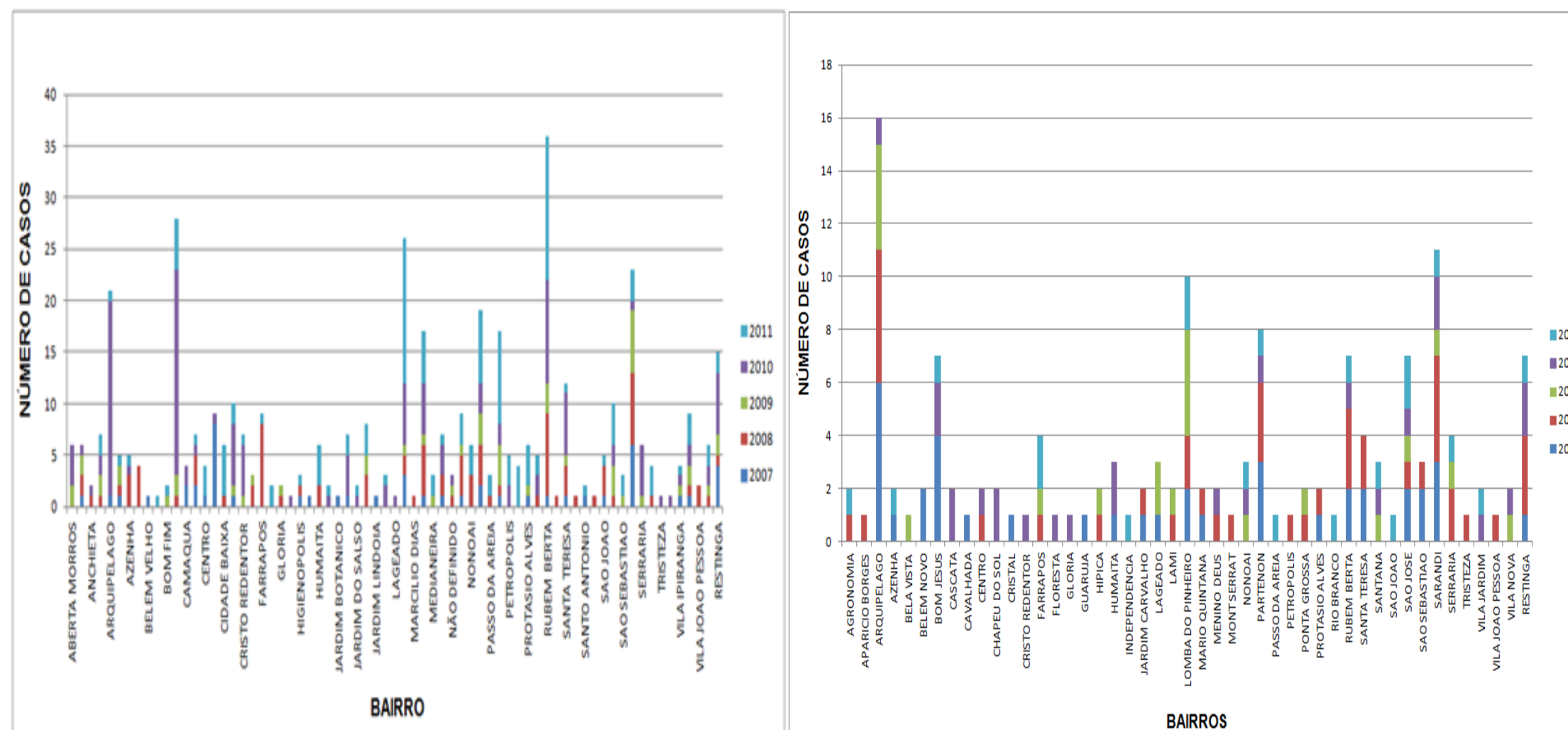


Fonte: DURAN, Roberta C.

As Figuras 1 e 2 apresentam a distribuição espacial das duas doenças para o período 2007-2011. Verifica-se que sete bairros concentraram a maioria dos casos: três da zona norte (Rubem Berta, Sarandi e Arquipélago), três na zona leste (Partenon, Bom Jesus e Lomba do Pinheiro) e um na zona sul (Restinga). Destes, a Lomba do Pinheiro e a Restinga situam-se majoritariamente na BHAS e para o período analisado, as notificações de casos de Hepatite A e Leptospirose somaram 52 e 25 ocorrências, respectivamente. Dos cinco principais bairros da BHAS - Lomba do Pinheiro, Restinga, Serraria, Ponta Grossa e Hípica – apenas os dois primeiros concentraram 79% e 68% dos registros de Hepatite A e Leptospirose, respectivamente (Gráficos 1 e 2). A aplicação de políticas públicas voltadas à questão da ampliação das redes de esgotamento sanitário, abastecimento de água e tratamento de esgoto são essenciais para o controle e erradicação destas doenças

Gráfico 1 – Casos de Hepatite A por bairros de Porto Alegre de 2007 a 2011.

Gráfico 2 – Casos de Leptospirose por bairros de Porto Alegre de 2007 a 2011.



## AGRADECIMENTO

Os autores agradecem a colaboração dos envolvidos no projeto, em especial à bolsista voluntária Roberta Corseuil Durán e as enfermeiras da Coordenadoria Geral de Vigilância em Saúde de Porto Alegre, Maristela Fiorini e Sonia Coradini que cederam gentilmente os dados das doenças para o desenvolvimento desta pesquisa.

## REFERÊNCIAS

LIMA, Luís M. M. Mapeamento da Suscetibilidade à Inundação na Bacia Hidrográfica do Arroio do Salso, Porto Alegre-RS. Março de 2010. 174 páginas. Dissertação de Mestrado. UFRGS.

DURÁN, Roberta C. Hepatite A e Leptospirose em Porto Alegre 2007 – 2011. Porto Alegre-RS. Janeiro de 2013.



MODALIDADE DE BOLSA

PIBIC/CNPq/UFRGS