

Introdução

Animais alimentados com dieta altamente palatável desde o desmame apresentam obesidade e instalação precoce da puberdade. Até o momento, poucos trabalhos têm avaliado a composição da dieta em animais com puberdade precoce.

Objetivo

Avaliar o padrão de ingestão alimentar de fêmeas Wistar obesas, alimentadas com dieta de cafeteria desde o desmame, na época da instalação da puberdade.

Métodos

Foram utilizadas fêmeas de rato Wistar desmamadas aos 21 dias de idade. Os animais foram divididos em grupo Controle (n=19) e grupo Cafeteria (n=20).

Foi calculado a ingestão alimentar nas 24h anteriores ao dia da instalação da puberdade, as quantias de alimentos restantes foram subtraídas das quantias ofertadas no dia anterior. Os dados da ingestão foram analisados pelo teste de Mann Whitney.

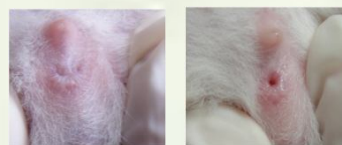
Dieta Padrão



Dieta de Cafeteria



A instalação da puberdade, foi determinada pela abertura vaginal das fêmeas.



Resultados

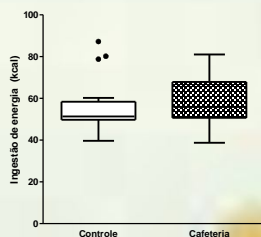


Fig 1. Ingestão de energia das 24 horas anteriores ao dia da abertura vaginal. Os valores são mediana e intervalos quartílicos P25 e P75. Teste Mann-Whitney. *P<0,05.

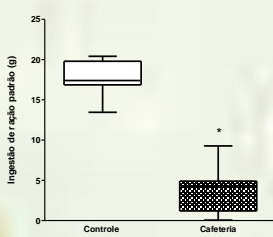


Fig 2. Ingestão de ração padrão das 24 horas anteriores ao dia da abertura vaginal. Os valores são mediana e intervalos quartílicos P25 e P75. Teste Mann-Whitney. *P<0,05.

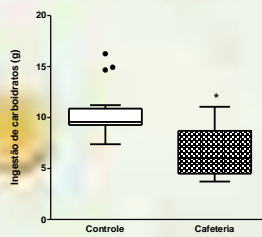


Fig 3. Ingestão de carboidratos das 24 horas anteriores ao dia da abertura. Os valores são mediana e intervalos quartílicos P25 e P75. Teste Mann-Whitney. *P<0,05.

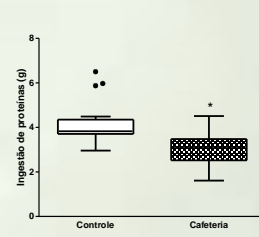


Fig 4. Ingestão de proteínas das 24 horas anteriores ao dia da abertura vaginal. Os valores são mediana e intervalos quartílicos P25 e P75. Teste Mann-Whitney. *P<0,05.

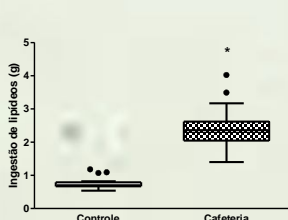


Fig 5. Ingestão de lipídeos das 24 horas anteriores ao dia da abertura. Os valores são mediana e intervalos quartílicos P25 e P75. Teste Mann-Whitney. *P<0,05.

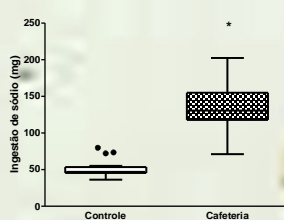


Fig 6. Ingestão de sódio das 24 horas anteriores ao dia da abertura. Os valores são mediana e intervalos quartílicos P25 e P75. Teste Mann-Whitney. *P<0,05.

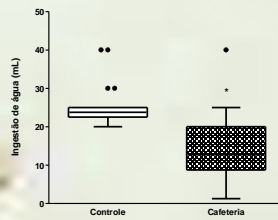


Fig 7. Ingestão de água das 24 horas anteriores ao dia da abertura vaginal. Os valores são mediana e intervalos quartílicos P25 e P75. Teste Mann-Whitney. *P<0,05.

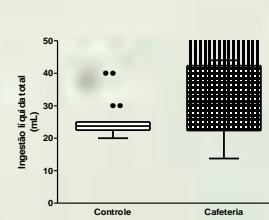


Fig 7. Ingestão líquida total das 24 horas anteriores ao dia da abertura vaginal. Ingestão líquida total no grupo Controle é apenas água e no grupo cafeteria a ingestão líquida total corresponde a soma do volume ingerido de água e coca-cola. Os valores são mediana e intervalos quartílicos P25 e P75. Teste Mann-Whitney.

Conclusão

- O presente estudo concluiu que as fêmeas obesas e com puberdade precoce apresentam alteração do padrão alimentar na época da instalação da puberdade.
- O padrão alimentar das fêmeas foi caracterizado por uma dieta hiperlipídica e hiperssódica, enquanto hipoproteína e hipoglicídica, além de modificação da preferência por água.
- Dessa forma, é importante ressaltar que as escolhas alimentares em idade precoce apresentam consequências importantes já em estados iniciais do desenvolvimento.