

INTRODUÇÃO

O projeto de mapeamento geomorfológico do estado do Rio Grande do Sul é uma iniciativa do Departamento de Geografia da Universidade Federal do Rio Grande do Sul em parceria com outras instituições do estado (UFSC e UFPEL). O projeto visa elaborar um mapa, em escala 1:500.000, que apresente as diferentes unidades de relevo presentes no RS, colaborando para o planejamento ambiental e territorial no estado, uma vez que o relevo é resultado da interação de diversos fatores naturais: geologia, clima, hidrografia e vegetação, entre outros.

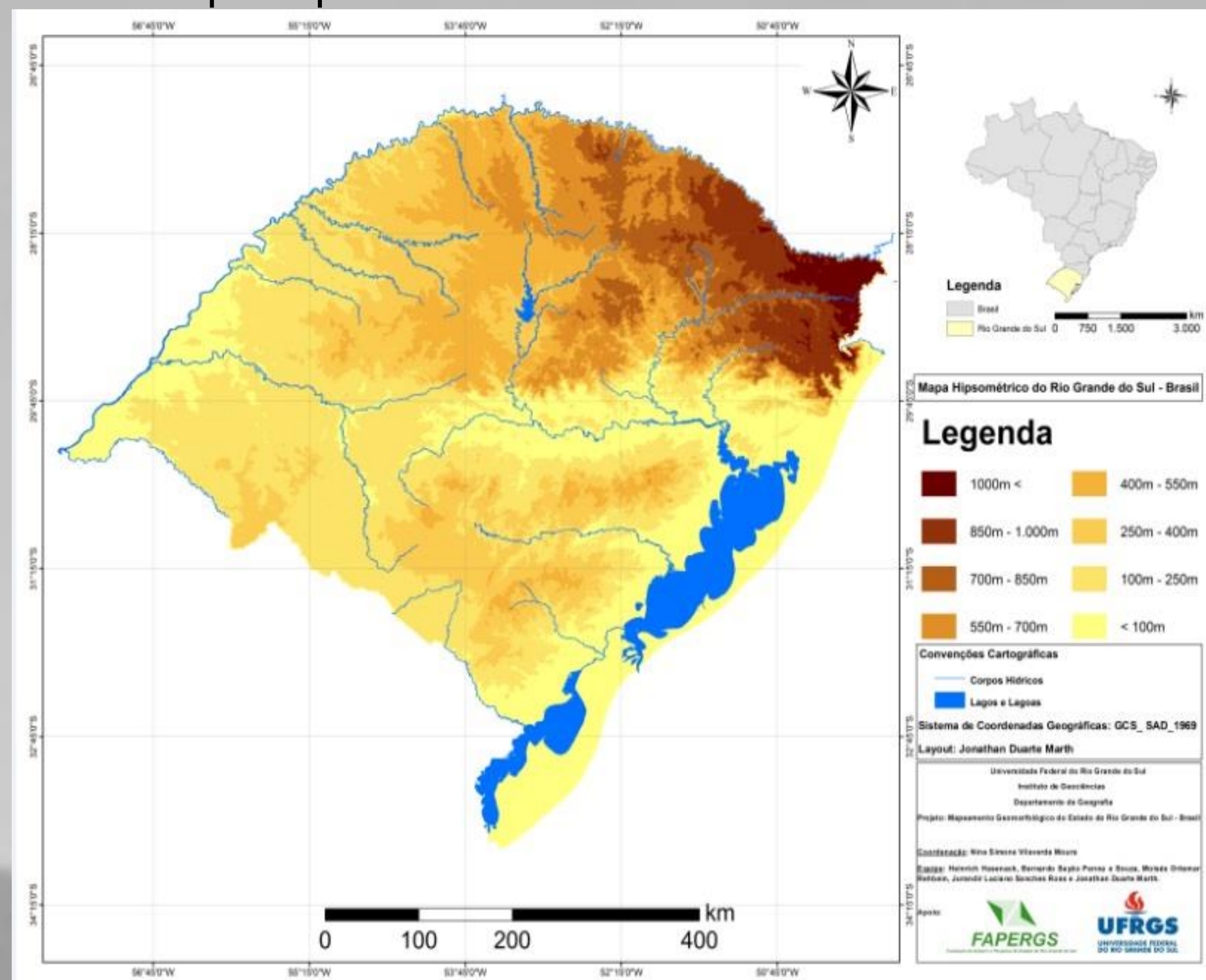
OBJETIVOS

A elaboração do mapa visa, principalmente, representar as unidades geomorfológicas do estado, a morfogênese e a dinâmica atual que atua nas formas de relevo sul-riograndense. Tendo em vista a grande quantidade de processos envolvidos na esculturação do relevo, o mapa representa um documento de síntese, auxiliando em projetos de uso e ocupação do solo, delimitação de áreas de preservação e de áreas de risco.

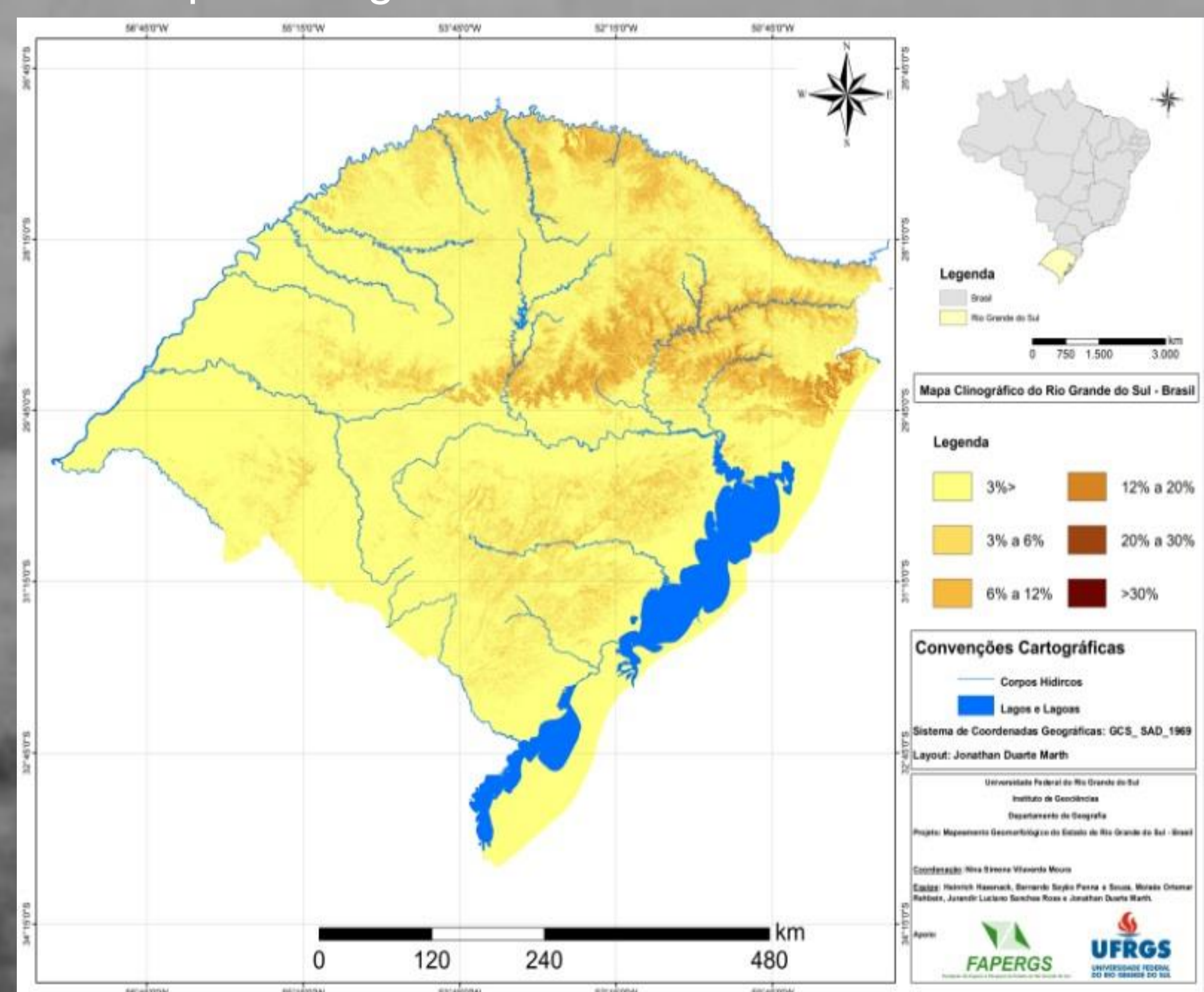
REFERENCIAL TEÓRICO-METODOLÓGICO

O referencial metodológico aplicado no projeto de mapeamento segue a proposta de *análise geomorfológica*, sugerida por Ab'Saber (1969), que divide o estudo do relevo em três etapas: **compartimentação do relevo, estrutura superficial da paisagem e fisionomia da paisagem**. Já a representação cartográfica do relevo gaúcho seguirá as orientações da *Classificação Taxonômica*, elaborada por Ross (1992), que classifica o relevo em seis (06) Táxons, ou seja, em diferentes ordens de grandeza. A escala cartográfica e de análise a ser empregada no Mapa Geomorfológico do Rio Grande do Sul, 1:500.000, permite a apresentação satisfatória dos três primeiros táxons do relevo sul-riograndense. O 1º Táxon identifica a morfoestrutura do relevo, ou seja, a influência da estrutura tectônico-estrutural na modelagem do relevo; o 2º táxon apresenta a morfoescultura, que é resultado da ação climática, ao longo do tempo, sobre a morfoestrutura; já o 3º táxon identifica os padrões de formas semelhantes presentes na morfoescultura, que poderá conter diferentes tipos de formas de relevo em cada padrão identificado.

Mapa Hipsométrico do RS



Mapa Clinográfico do RS



RESULTADOS PRELIMINARES

As primeiras atividades realizadas no projeto se basearam na revisão bibliográfica dos trabalhos que servirão de referencial teórico para o desenvolver do projeto e no levantamento de materiais cartográficos digitalizados que servirão como base cartográfica para o mapa. Dentre as etapas previstas no projeto, estão concluídas as elaborações dos mapas **hipsométricos** e **clinográficos** do estado do Rio Grande do Sul, representando, respectivamente, altitudes e declividades do território gaúcho.