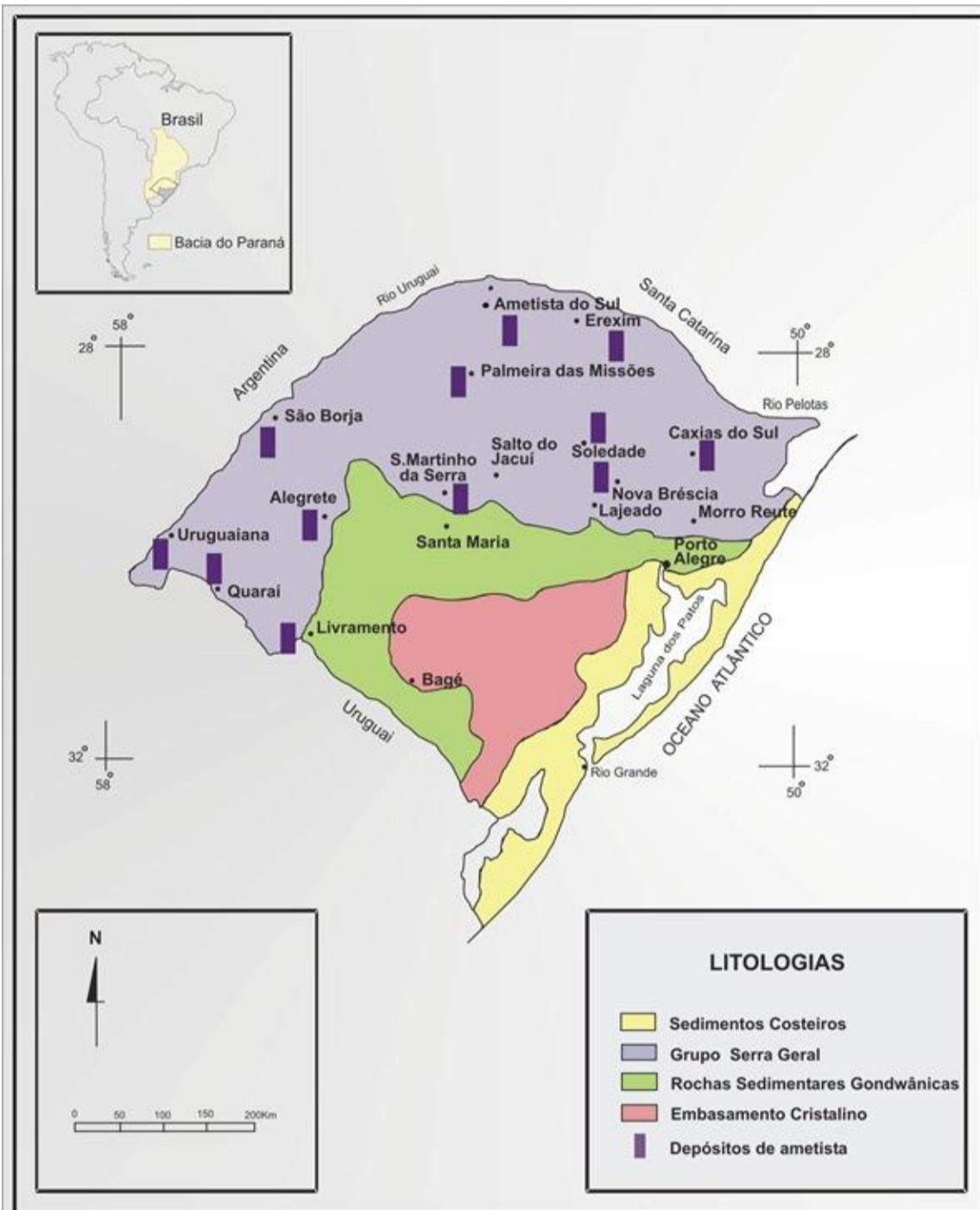


Geologia e mineralogia dos depósitos de ametista da região entre Progresso e Nova Bréscia, RS.

Camila Eliza Althaus¹, Pedro Luiz Juchem²

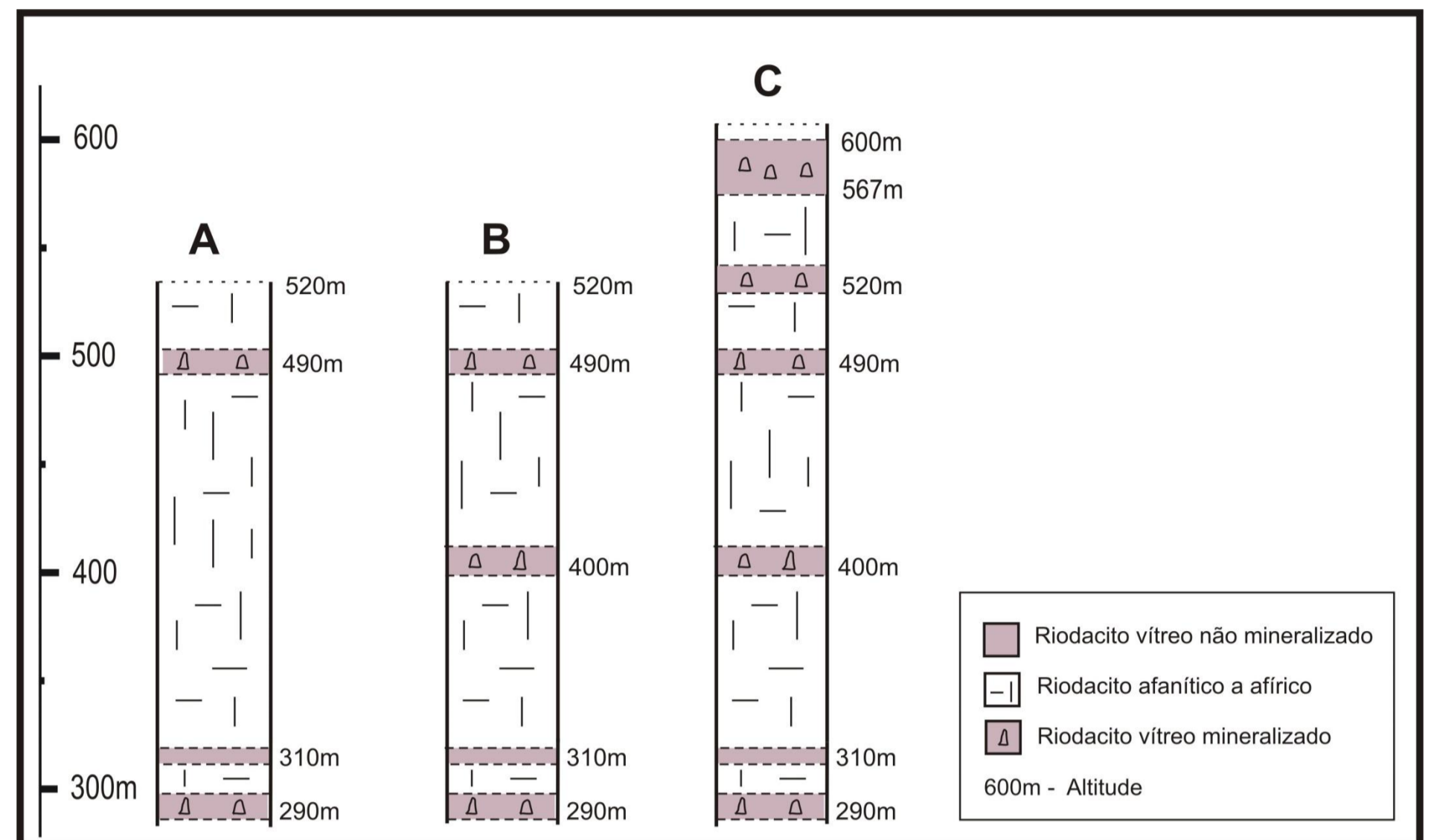
¹ Bolsista IC, graduanda em Geologia, UFRGS.

² Orientador, Laboratório de Gemologia- IGEO/ UFRGS- labogem@ufrgs.br.

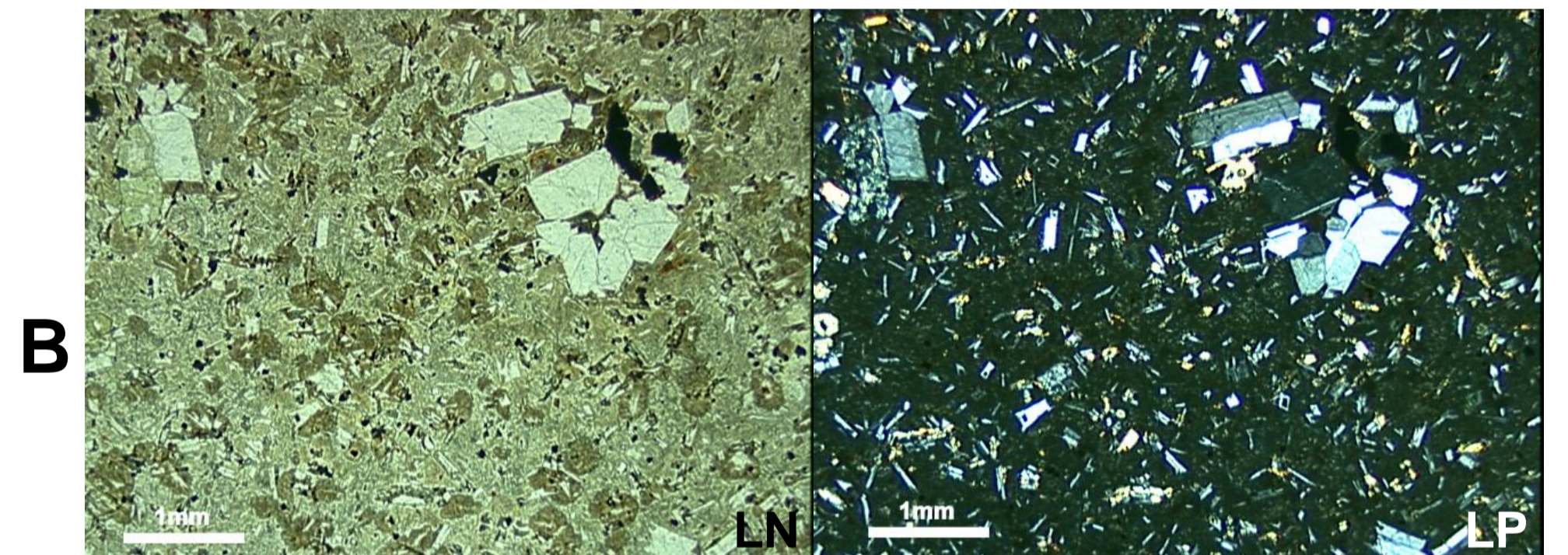
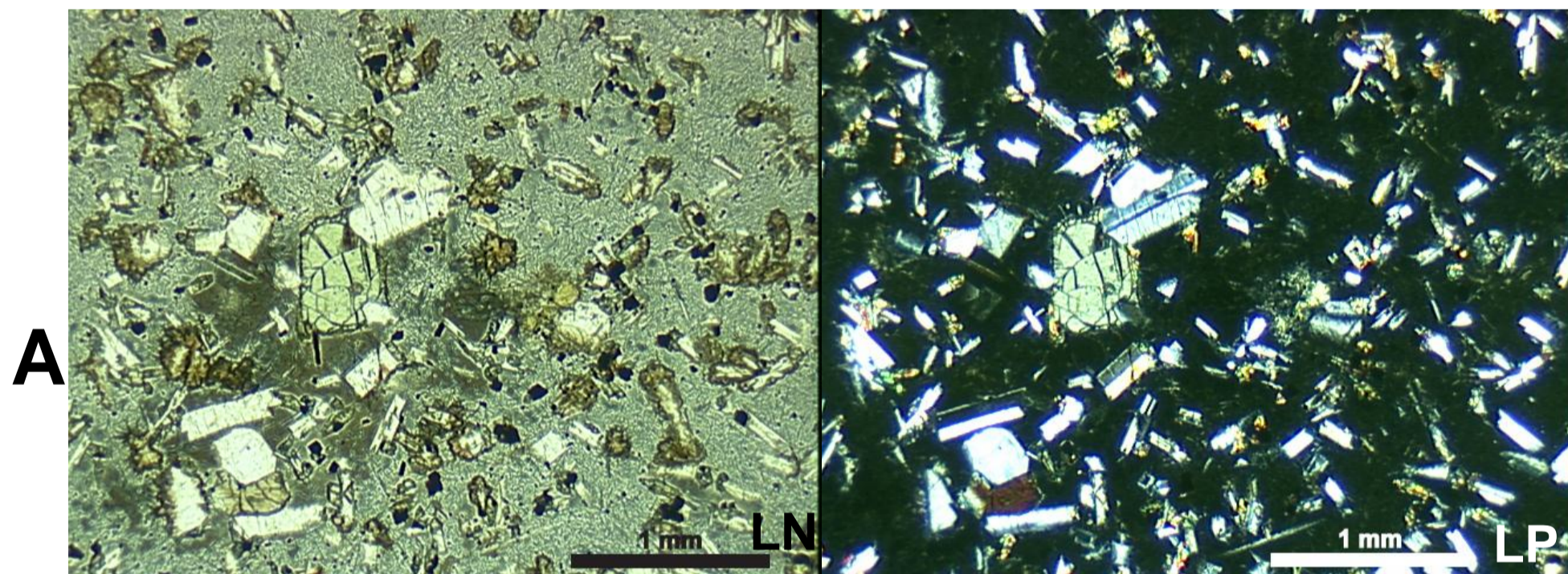


O Rio Grande do Sul é destaque na exploração de ametista, que ocorre em rochas vulcânicas da Formação Serra Geral (Bacia do Paraná). Na região entre Progresso e Nova Bréscia, a ametista é explotada de forma esporádica ao longo dos anos.

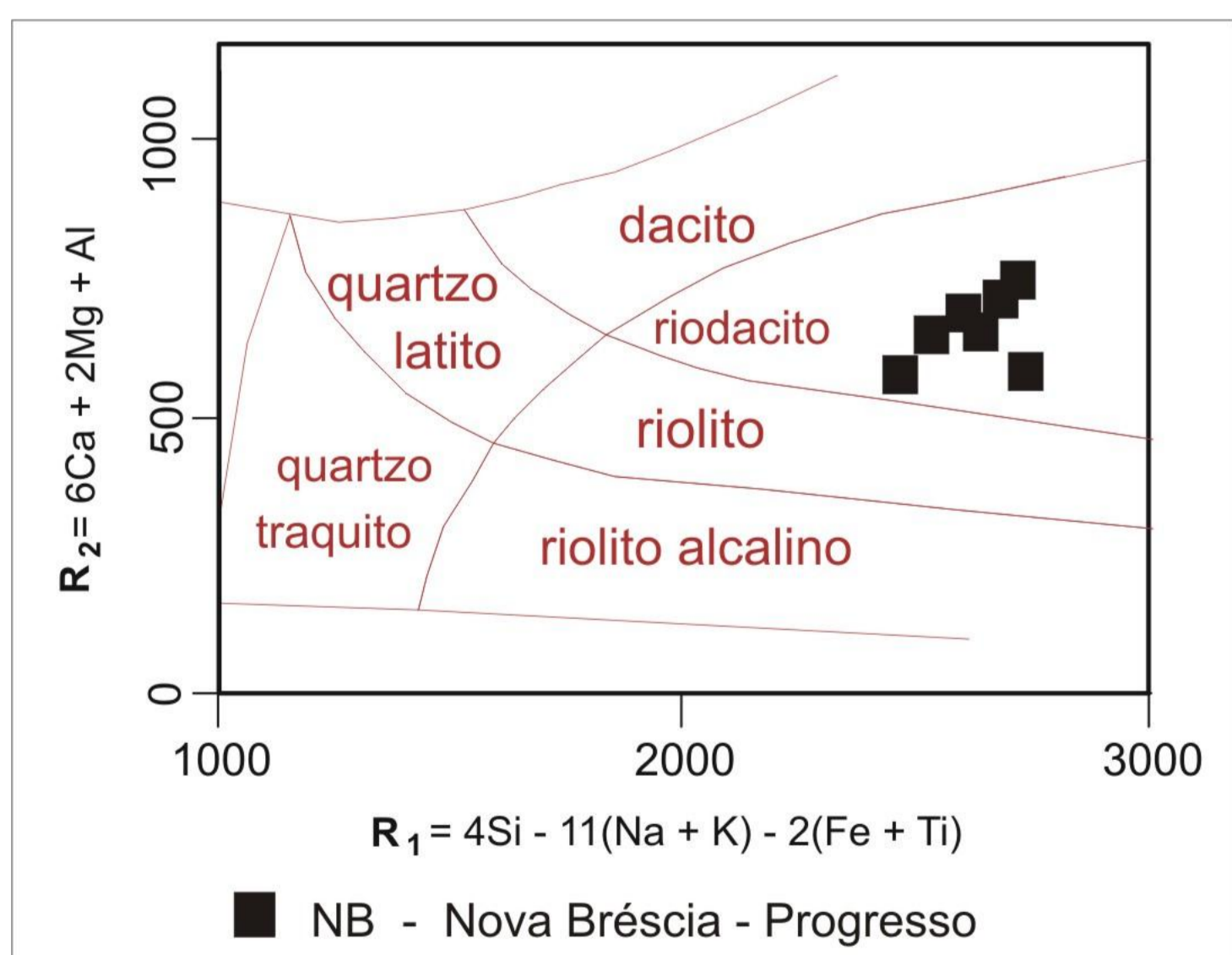
Localização da Bacia do Paraná, das principais unidades geológicas e dos depósitos de ametista no RS.



HOPPE(2012) identificou dois níveis de rochas vítreas mineralizadas, nas cotas de 290m e 490m (A). Em pesquisas posteriores foi identificado mais um nível mineralizado em 400m (B) e em um trabalho de campo complementar, foram identificados mais dois níveis com ametista nas cotas de 520m e 570m (C).



As rochas mineralizadas vítreas (A) e as não mineralizadas, vítreas e afaníticas/afíricas (B), são semelhantes ao microscópio petrográfico. São constituídas por microfenocristais de plagioclásio (andesina/ labradorita), piroxênio (augita) e opacos (magnetita titanífera), envoltos por micrólitos de mesma composição e uma matriz vítrea. Podem ocorrer vesículas preenchidas por quartzo e calcedônia.



Dados químicos plotados no diagrama De La Roche *et al.* (1980), indicam que as rochas mineralizadas e as não mineralizadas são riodacitos, independente das características macroscópicas.



Vesículas mineralizadas orientadas segundo o fluxo da lava.



Ametista com zonação de cor.



Cristais de ametista e citrino (ametista tratada termicamente) lapidados.

Referências:

HOPPE, B. S. 2012 - Geologia e mineralogia dos depósitos de ametista da região entre Progresso e Nova Bréscia, RS. Instituto de Geociência/UFRGS [65 f.] il. Monografia (Trabalho de Conclusão de Curso de Graduação). Orientador: Pedro Luiz Juchem. Disponível em <http://hdl.handle.net/10183/65637>.

DE LA ROCHE, H., LETERRIER, J., GRANDCLAUDE, P. 1980. A classification of volcanic and plutonic rocks and associations. *Chem. Geol.*, 29:183-210.



MODALIDADE DE BOLSA

Iniciação científica, PROBIC/FAPERGS.