

Avaliação do peso e do modo de transporte do material escolar

Aluna: Fernanda Perlot Rocha

Orientadora: Profa. Msc. Débora Rios Garcia

INTRODUÇÃO

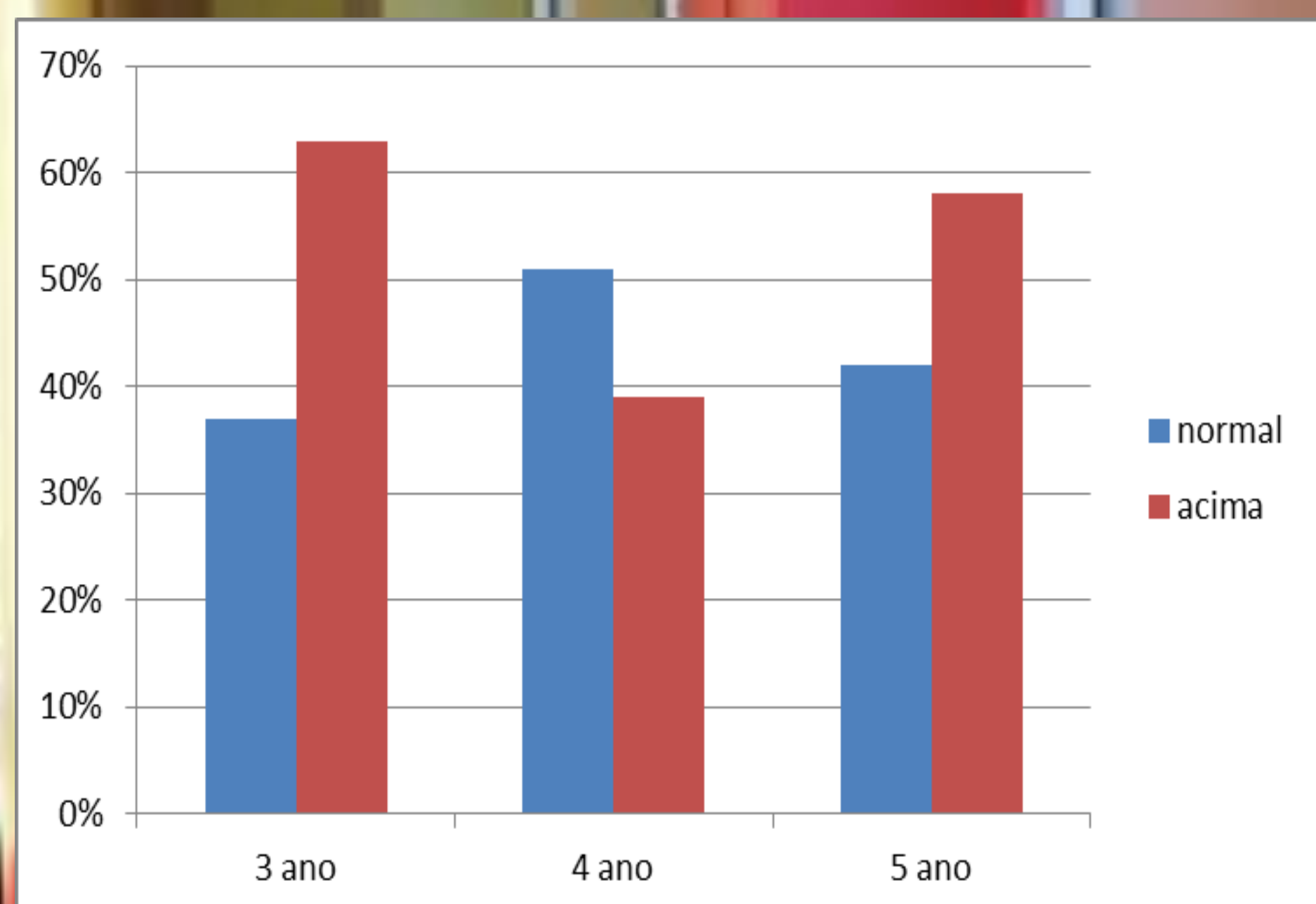
A mochila é utilizado pelos alunos para organizar e transportar todo o material escolar. Este estudo teve como objetivo analisar o peso corporal em relação à mochila escolar em uma escola privada, para saber se utilizam suas mochilas dentro do peso máximo.

MATERIAIS E MÉTODO

Amostra foi composta por 144 alunos, estudantes do 3º, 4º e 5º ano do Ensino Fundamental. Os resultados obtidos mostraram elevado nível de desconhecimento em relação à existência da Lei da Mochila, preconizando o peso da mesma.

RESULTADOS

Verificamos que a metade dos alunos transporta a mochila escolar com peso excessivo aos 10% da massa corporal permitida, valor este preconizado pela OMS (2004).



Sobre o transporte do material escolar, observou-se que os alunos do 3º ano utilizam a mochila de rodinha para a realização dessa tarefa e nos 4º e 5º ano o modelo nas costas com apoio das duas alças sobre os ombros. A partir dos resultados, analisamos que 52% dos alunos estão carregando peso a cima do ideal e 47% estão transportando o peso ideal.

CONCLUSÃO

Concluimos que os alunos do terceiro ano 63% carregam mais peso do que os alunos do 4º ano 39% e 5º ano 58%.

Palavras – chave:

Peso da Mochila Escolar, Peso Corporal, Postura