

# ALEITAMENTO MATERNO EXCLUSIVO EM ESCOLARES DO 1º ANO DO ENSINO FUNDAMENTAL DA REDE MUNICIPAL DE SÃO LEOPOLDO, RS, BRASIL

LUANA ARAUJO DA SILVA MARQUES<sup>1</sup>, RUTH LIANE HENN<sup>2</sup>

1 Autor, Curso de Nutrição, UNISINOS  
2 Orientador



**UFRGS**  
PROFESQ

**XXV SIC**  
Salão Iniciação Científica

**CS - Ciências da Saúde**

## INTRODUÇÃO

A amamentação é uma prática milenar com reconhecidos benefícios para o bom desenvolvimento físico e mental. Desde 2001, a Organização Mundial da Saúde preconiza o aleitamento materno exclusivo até o sexto mês de vida da criança. No Brasil, a frequência desta prática ainda é baixa, entretanto, o aleitamento exclusivo aos quatro meses vem apresentando um incremento.

## OBJETIVOS

Estimar a duração do aleitamento materno exclusivo, bem a sua frequência aos quatro meses de vida e fatores associados, em escolares do 1º ano do ensino fundamental de escolas municipais de São Leopoldo, RS.

## MÉTODOS

Estudo faz parte do projeto de pesquisa 'Adesão aos "10 passos da alimentação saudável para crianças" entre escolares do 1º ano das escolas municipais de ensino fundamental de São Leopoldo, RS'

- Estudo transversal, de base escolar, com 782 alunos
- Questionário padronizado, pré-testado e pré-codificado foi respondido pela mãe/responsável para obter informações sobre:
  - tempo de aleitamento materno exclusivo (AME); sexo do escolar; idade, escolaridade e cor da pele da mãe; nível socioeconômico (NSE) da família)
- Duração do AME - Kaplan-Meier.
- Associações regressão de Poisson com variância robusta
- Nível de significância estatística - 5%

## RESULTADOS

### Característica da Amostra:

- Do escolar – 52,9% eram do sexo masculino
- Das mães dos escolares:
  - 40,4% tinham entre 30 a 39 anos
  - 77,3% eram de cor da pele branca
  - 53,8% tinham entre 4 e 8 anos de estudo
- Das famílias dos escolares:
  - 59,4% pertenciam à classe econômica D
- Média de duração do AME - 93,4 ( $\pm 63,3$ ) dias
- Mediana de duração do AME - 90 dias (intervalo interquartil - 120 dias)

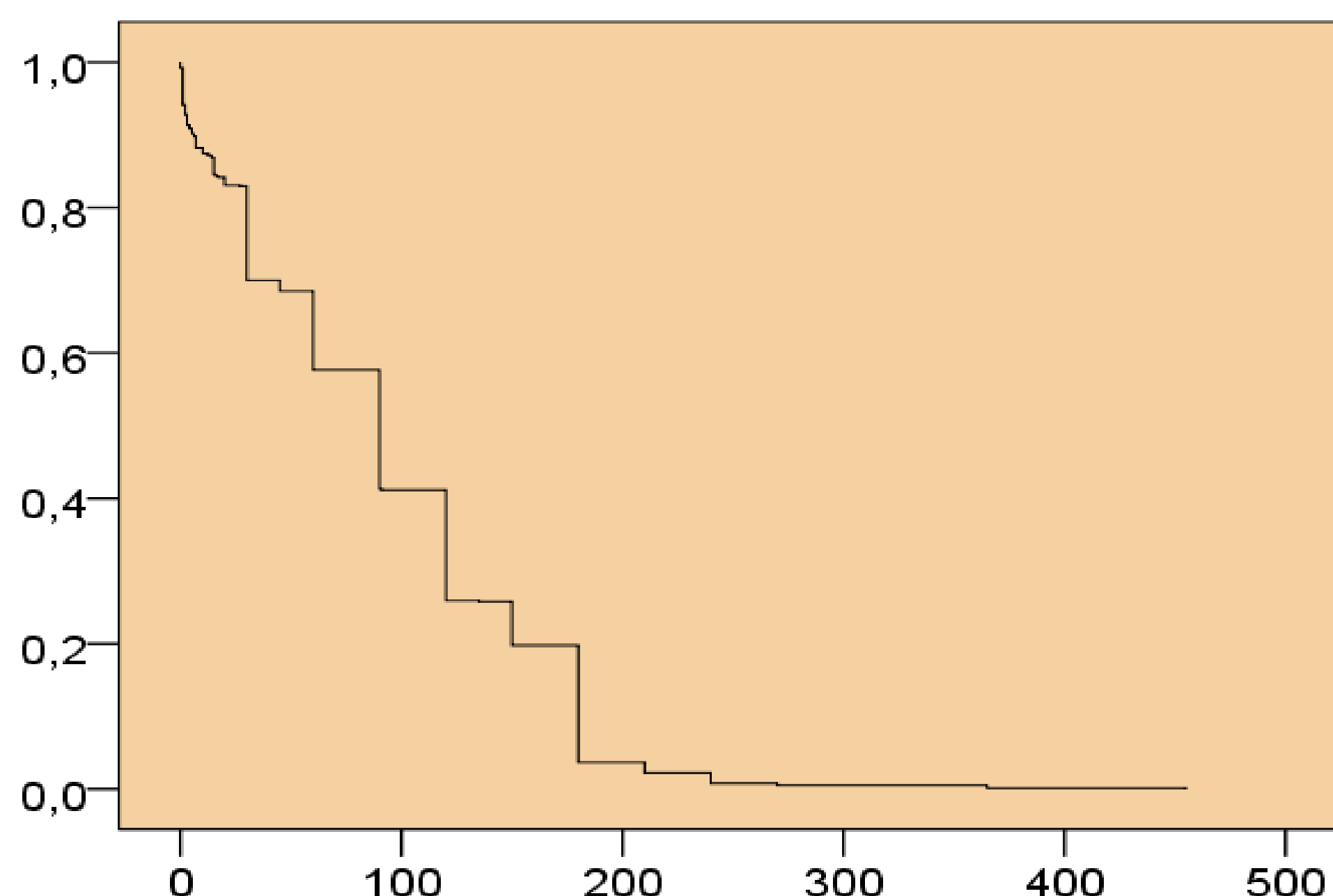


Figura. Análise de sobrevivência do desmame para AME

- Somente 26% das crianças mamavam exclusivamente ao seio aos quatro meses

Tabela. Prevalência e razões de prevalência Aleitamento Materno Exclusivos. São Leopoldo, RS, Brasil, 2011 (n=782)

Variáveis	RP	IC95%
<b>Sexo do escolar</b>		
Masculino	1,00	
Feminino	0,86	0,72 - 1,03
<b>Idade da mãe</b>		
≥40 anos	1,00	
30 a 39 anos	1,32	1,00 - 1,74
20 a 29 anos	1,24	0,93 - 1,64
<b>Cor de pele materna</b>		
Não branca	1,00	
Branca	1,40	1,09 - 1,79
<b>Escolaridade da mãe</b>		
<4 anos	1,00	
4 a 8 anos	2,37	1,56 - 3,61
>8anos	2,13	1,38 - 3,29
<b>Nível sócio econômico</b>		
Classe E	1,00	
Classe D	1,40	1,01 - 1,95
Classe B e C	1,47	1,14 - 1,90

## CONCLUSÕES

O tempo de duração do aleitamento materno exclusivo foi muito abaixo do preconizado e um percentual pequeno de crianças mantinham o aleitamento aos 4 meses, este sendo mais prevalente em escolares de mães com maior escolaridade e aqueles pertencentes às classes B/C e D. Estes achados apontam para a necessidade de pensar estratégias mais efetivas para conscientização da população da importância do aleitamento materno para a saúde infantil e da mãe.



**MODALIDADE DE BOLSA**

**UNIBIC- UNISINOS**